

Zeitreihen zum Unfallgeschehen nach Branche (NOGA 2008), UVG



Schweizerische Eidgenossenschaft
Confédération suisse
Confederazione Svizzera
Confederaziun svizra

Eidgenössische Koordinationskommission
für Arbeitssicherheit EKAS

NBUV, Alle Betriebsteile

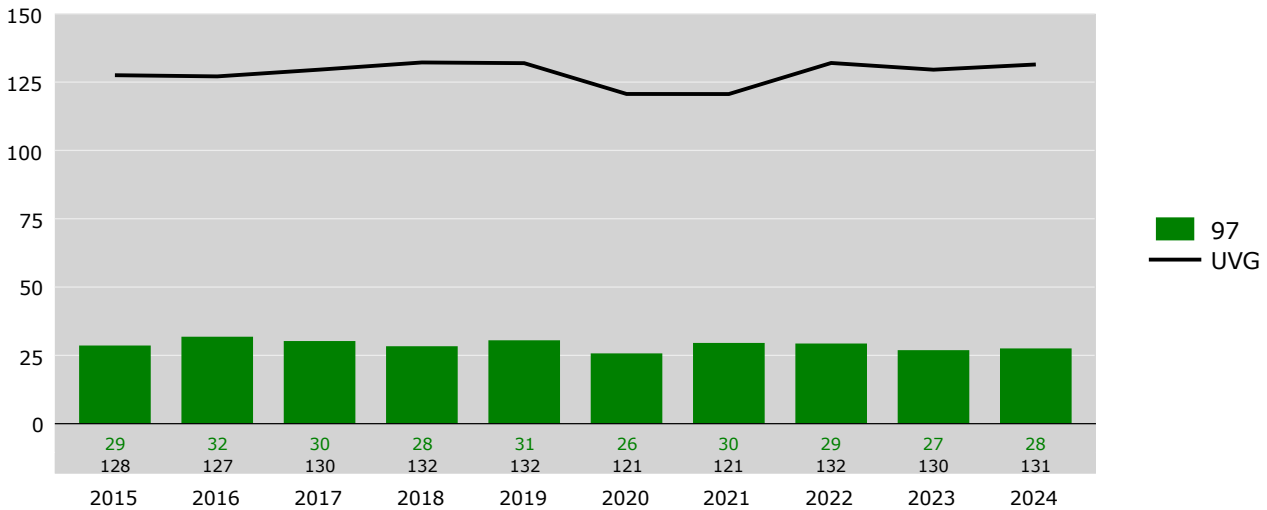
97	Private Haushalte mit Hauspersonal										97		UVG	
Erfolgskennzahlen [1]	2015	2016	2017	2018	2019	2020	2021	2022	2023	2024	Mittel	Trend	Mittel	Trend
Fallrisiko	29	32*	30	28	31	26*	30*	29	27	28	29	-9.0%	128	0.8%
Fälle mit Taggeld / 1'000 VB	11	12	12	13	12	10	12*	12	11	12	12	-2.5%	48	0.8%
Schwere Unfälle / 100'000 VB	200	222	260	221	233	203	277	253	219	239	233	10.7%	528	9.7%
Schwerstunfälle / 100'000 VB	30	33	34	25	43	43	25	21	46	32	33	8.1%	72	-1.8%
Invalidenrenten / 100'000 VB	7	4	7	3	3	11	0	12	6	0	5	-16.4%	19	-29.5%
Invalidenrenten ≥80% / 100'000 VB	0.0	0.0	0.0	0.0	3.3	2.9	0.0	6.1	0.0	0.0	1.2		2.3	-36.0%
Todesfälle / 100'000 VB	0.0	0.0	0.0	3.2	0.0	0.0	0.0	0.0	0.0	2.9	0.6		8.3	-22.4%
Absenzenrisiko	0.70	0.83	0.78	0.83	0.86	0.71	0.91	0.90	0.88	0.82	0.82	14.7%	2.05	4.6%
Durchschnittsalter Verunfallte	42.7	44.2	43.8	44.4	45.7	46.2	45.4	46.1	46.6	47.0	45.2	9.0%	39.4	4.3%

Grundzahlen	2015	2016	2017	2018	2019	2020	2021	2022	2023	2024
Betriebsteile	24'431	24'803	24'975	25'354	25'549	27'246	26'572	24'217	23'262	22'318
Vollbeschäftigte [2]	29'999	27'524	29'269	31'719	30'505	34'903	32'152	32'858	32'891	33'920
Lohnsumme in Mio. CHF	568.4	580.1	586.1	603.6	603.8	643.9	649.2	659.1	658.4	666.5
Neu registrierte, anerkannte Fälle total	858	876	885	899	931	898	950	964	885	934
Fälle mit Taggeld [3]	342	334	338	398	358	354	391	399	364	394
Schwere Unfälle [3]	60	61	76	70	71	71	89	83	72	81
Schwerste Unfälle [3]	9	9	10	8	13	15	8	7	15	11
Invalidenrenten	2	1	2	1	1	4	0	4	2	0
Invalidenrenten ≥80%	0	0	0	0	1	1	0	2	0	0
Todesfälle	0	0	0	1	0	0	0	0	0	1
Entschädigte Tage	21'084	22'748	22'919	26'262	26'339	24'750	29'366	29'522	28'849	27'726

Fallrisiko	Anzahl neu registrierte, anerkannte Fälle pro 1'000 Vollbeschäftigte	Mittel:	Durchschnitt der 10 Jahre
schwere Unfälle	Unfälle mit ≥90 entschädigten Tagen oder Invalidenrenten oder Todesfälle	Trend:	Veränderung in % des Regressionswertes 2024 zur Basis 2015
Schwerstunfälle	Unfälle mit ≥360 entschädigten Tagen oder Invalidenrenten oder Todesfälle		
Todesfälle	Todesfälle werden im Jahr der Rentenfestsetzung bzw. Anerkennung gezählt		
Absenzenrisiko	Anzahl entschädigte Tage pro Vollbeschäftigten	[1]	* = signifikante Veränderung im Vergleich zum Vorjahreswert
Abkürzungen	VB = Vollbeschäftigte	[2]	Vollbeschäftigte gemäss Schätzmethode 2012 (siehe http://ssuv.ch/d/vbfacts)
		[3]	erstmalig «mit Taggeld», «schwer», «schwerst» gezählt im Jahr

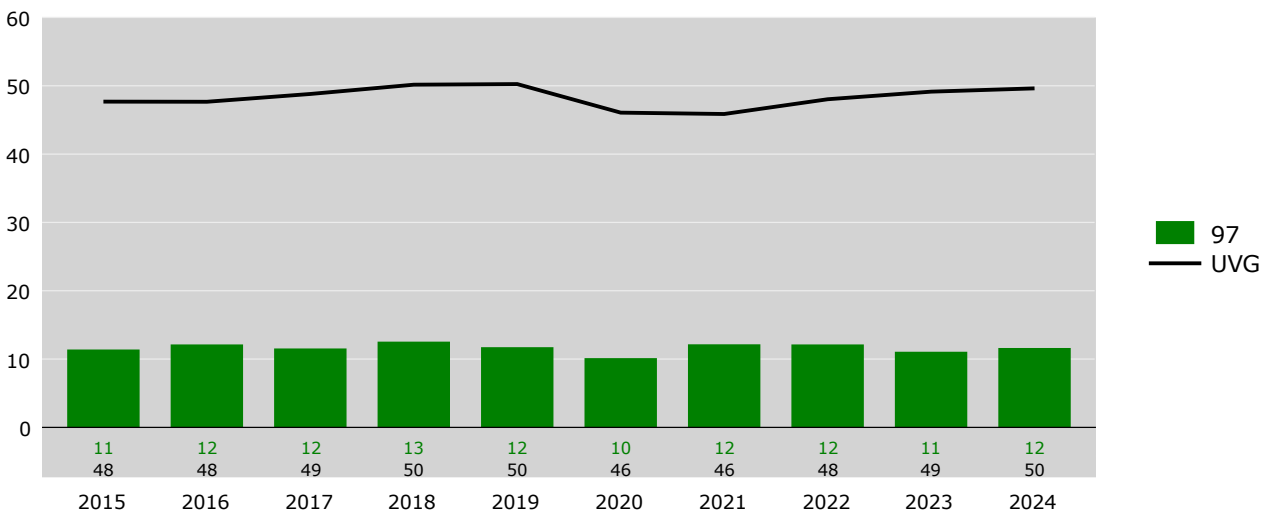
Fallrisiko

Neu registrierte, anerkannte Fälle pro 1'000 Vollbeschäftigte



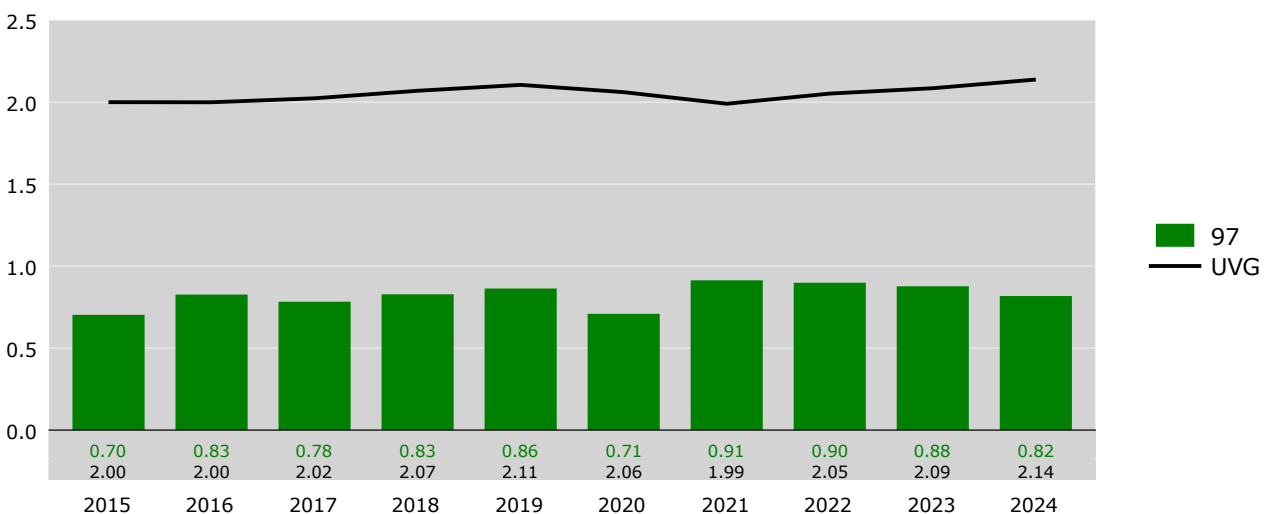
Risiko von Fällen mit Taggeld

Fälle mit Taggeld pro 1'000 Vollbeschäftigte



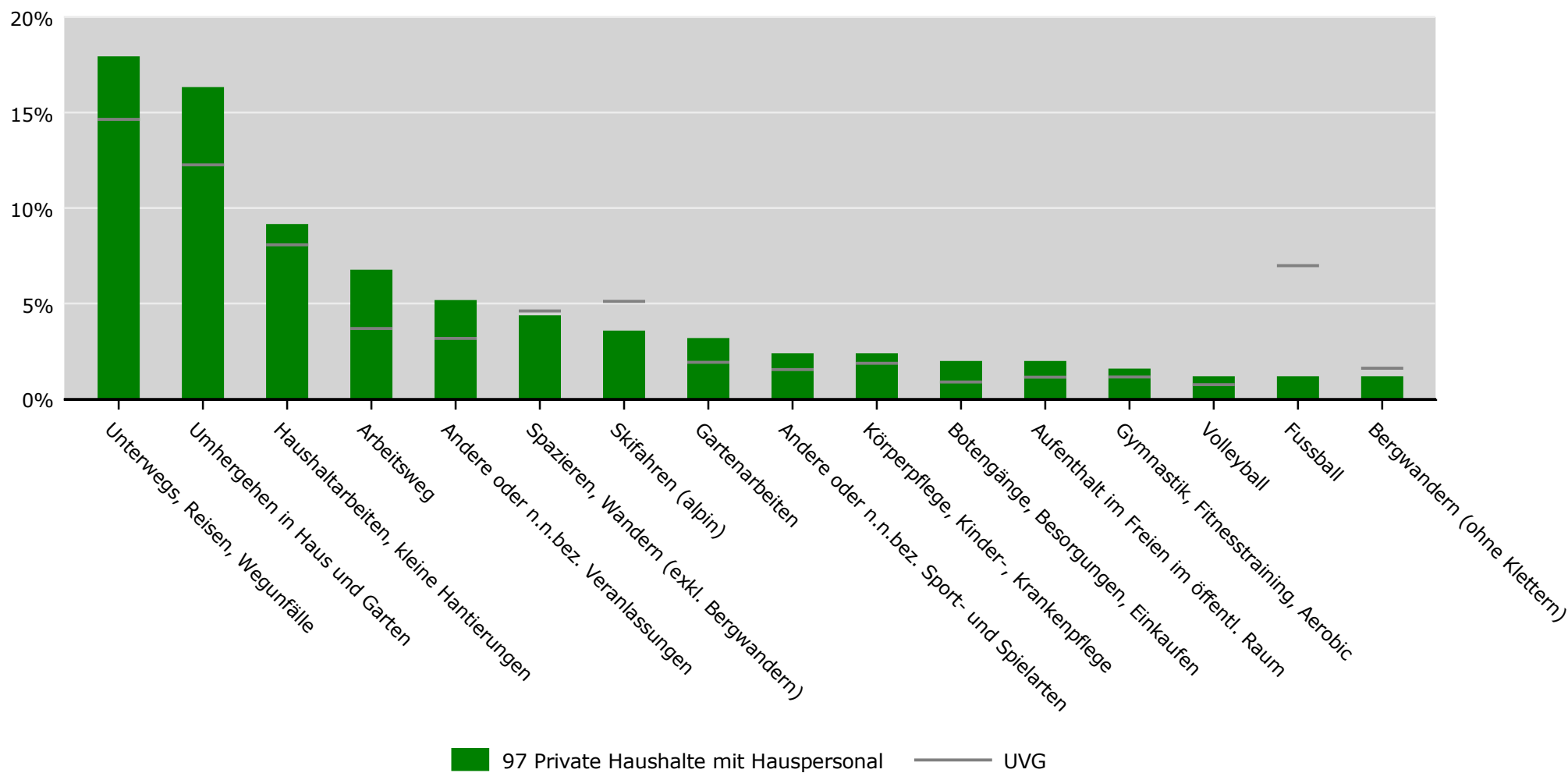
Absenzenrisiko

Entschädigte Tage pro Vollbeschäftigte



Tätigkeit beim Unfall* in % der neu registrierten Fälle 2019-2023
97 Private Haushalte mit Hauspersonal, Alle Betriebsteile

NBUV



* Quelle: Stichprobencodierung SSUV, Hochrechnung, Auswahl der häufigsten Tätigkeiten
 UVG nach Branche (NOGA 2008)