

Zeitreihen zum Unfallgeschehen nach Branche (NOGA 2008), UVG



Schweizerische Eidgenossenschaft
Confédération suisse
Confederazione Svizzera
Confederaziun svizra

Eidgenössische Koordinationskommission
für Arbeitssicherheit EKAS

NBUV, Alle Betriebsteile

96	Erbringung von sonstigen überwiegend persönlichen Dienstleistungen										96		UVG	
Erfolgskennzahlen [1]	2015	2016	2017	2018	2019	2020	2021	2022	2023	2024	Mittel	Trend	Mittel	Trend
Fallrisiko	105	102	100	104	100	98	100	103	101	94*	101	-5.2%	128	0.8%
Fälle mit Taggeld / 1'000 VB	45	43	43	46	44	43	45	45	48	44*	45	3.7%	48	0.8%
Schwere Unfälle / 100'000 VB	436	448	466	536	473	602*	518	638	674	545	534	43.5%	528	9.7%
Schwerstunfälle / 100'000 VB	36	57	57	70	85	102	58	50	101*	47*	66	33.2%	72	-1.8%
Invalidenrenten / 100'000 VB	14	14	20	11	10	18	11	4	17	10	13	-32.5%	19	-29.5%
Invalidenrenten ≥80% / 100'000 VB	7.2	3.6	0.0	3.5	6.8	3.6	0.0	0.0	3.5	0.0	2.8	-86.7%	2.3	-36.0%
Todesfälle / 100'000 VB	3.6	3.6	3.4	0.0	0.0	3.6	0.0	0.0	7.0	3.3	2.5	19.6%	8.3	-22.4%
Absenzenrisiko	1.86	1.92	1.89	2.01	1.97	2.14	2.10	2.18	2.44	2.05	2.06	21.2%	2.05	4.6%
Durchschnittsalter Verunfallte	33.3	33.7	34.1	34.6	35.2	36.0	36.4	36.7	37.0	37.5	35.4	13.2%	39.4	4.3%

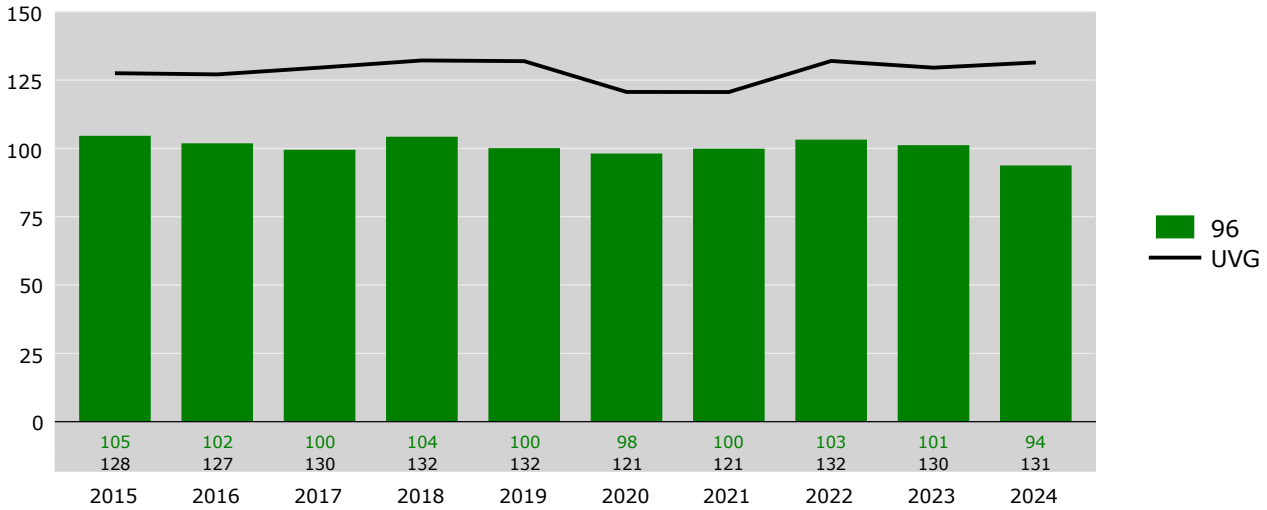
Grundzahlen	2015	2016	2017	2018	2019	2020	2021	2022	2023	2024
Betriebsteile	7'106	7'276	7'459	7'656	7'845	8'045	8'402	8'794	8'960	9'453
Vollbeschäftigte [2]	27'750	27'891	29'588	28'519	29'584	27'404	27'419	28'039	28'650	30'067
Lohnsumme in Mio. CHF	1'180.0	1'200.4	1'225.4	1'257.1	1'263.7	1'274.4	1'310.8	1'344.4	1'400.1	1'504.0
Neu registrierte, anerkannte Fälle total	2'903	2'841	2'944	2'974	2'961	2'689	2'739	2'894	2'899	2'819
Fälle mit Taggeld [3]	1'237	1'202	1'281	1'325	1'296	1'179	1'245	1'270	1'361	1'315
Schwere Unfälle [3]	121	125	138	153	140	165	142	179	193	164
Schwerste Unfälle [3]	10	16	17	20	25	28	16	14	29	14
Invalidenrenten	4	4	6	3	3	5	3	1	5	3
Invalidenrenten ≥80%	2	1	0	1	2	1	0	0	1	0
Todesfälle	1	1	1	0	0	1	0	0	2	1
Entschädigte Tage	51'612	53'613	55'852	57'449	58'423	58'543	57'696	61'187	69'876	61'603

Fallrisiko	Anzahl neu registrierte, anerkannte Fälle pro 1'000 Vollbeschäftigte	Mittel:	Durchschnitt der 10 Jahre
schwere Unfälle	Unfälle mit ≥90 entschädigten Tagen oder Invalidenrenten oder Todesfälle	Trend:	Veränderung in % des Regressionswertes 2024 zur Basis 2015
Schwerstunfälle	Unfälle mit ≥360 entschädigten Tagen oder Invalidenrenten oder Todesfälle		
Todesfälle	Todesfälle werden im Jahr der Rentenfestsetzung bzw. Anerkennung gezählt		
Absenzenrisiko	Anzahl entschädigte Tage pro Vollbeschäftigten	[1]	* = signifikante Veränderung im Vergleich zum Vorjahreswert
Abkürzungen	VB = Vollbeschäftigte	[2]	Vollbeschäftigte gemäss Schätzmethode 2012 (siehe http://ssuv.ch/d/vbfacts)
		[3]	erstmalig «mit Taggeld», «schwer», «schwerst» gezählt im Jahr

Zeitreihen zum Unfallgeschehen nach Branche (NOGA 2008) **NBUV**
96 Erbringung von sonstigen überwiegend persönlichen Dienstleistungen, Alle Betriebsteile

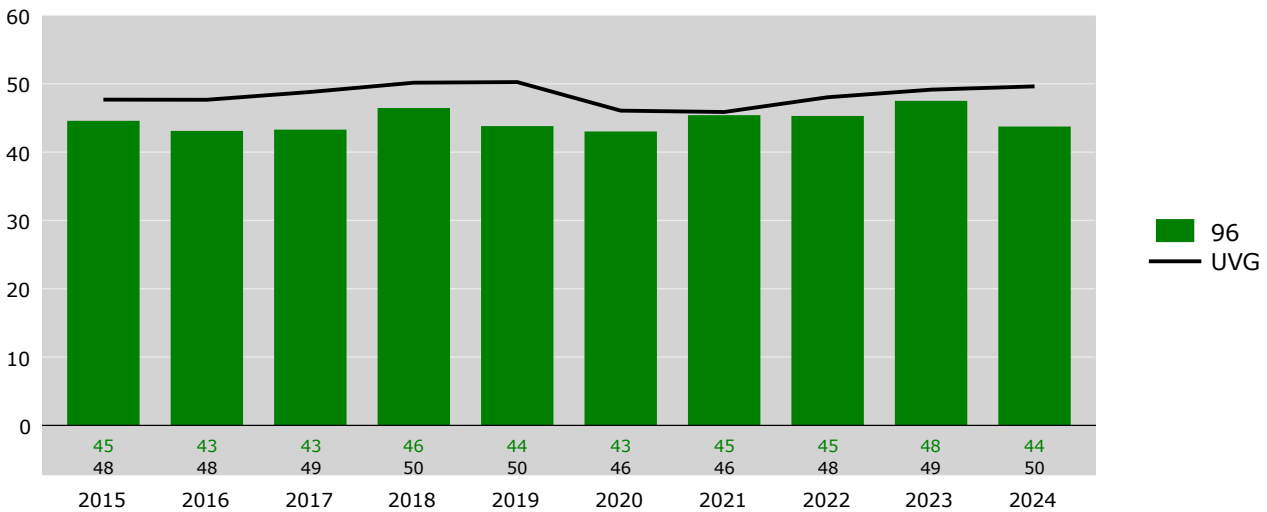
Fallrisiko

Neu registrierte, anerkannte Fälle pro 1'000 Vollbeschäftigte



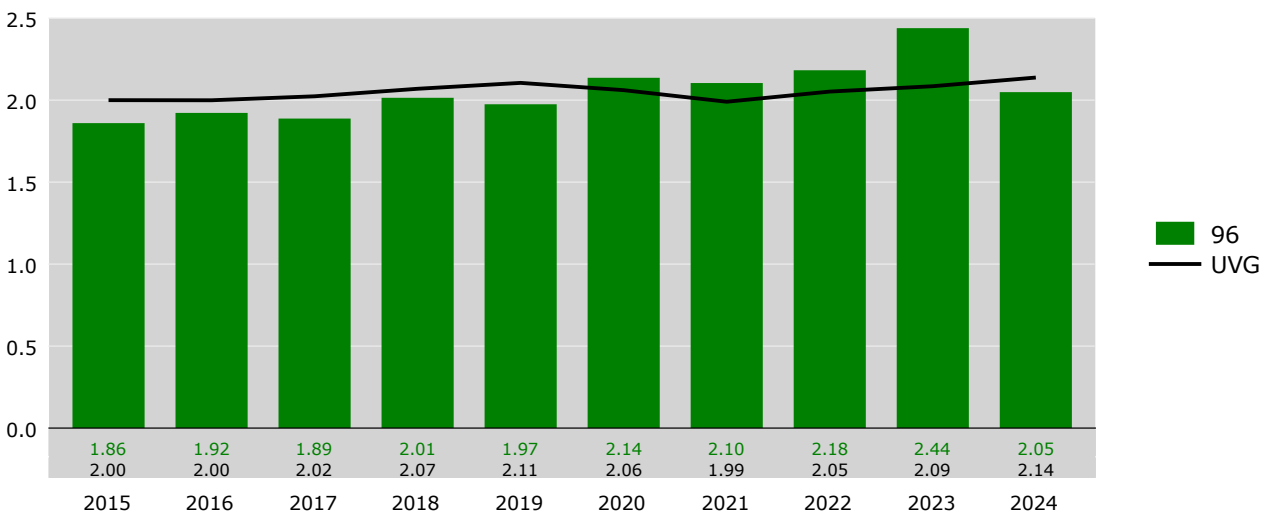
Risiko von Fällen mit Taggeld

Fälle mit Taggeld pro 1'000 Vollbeschäftigte

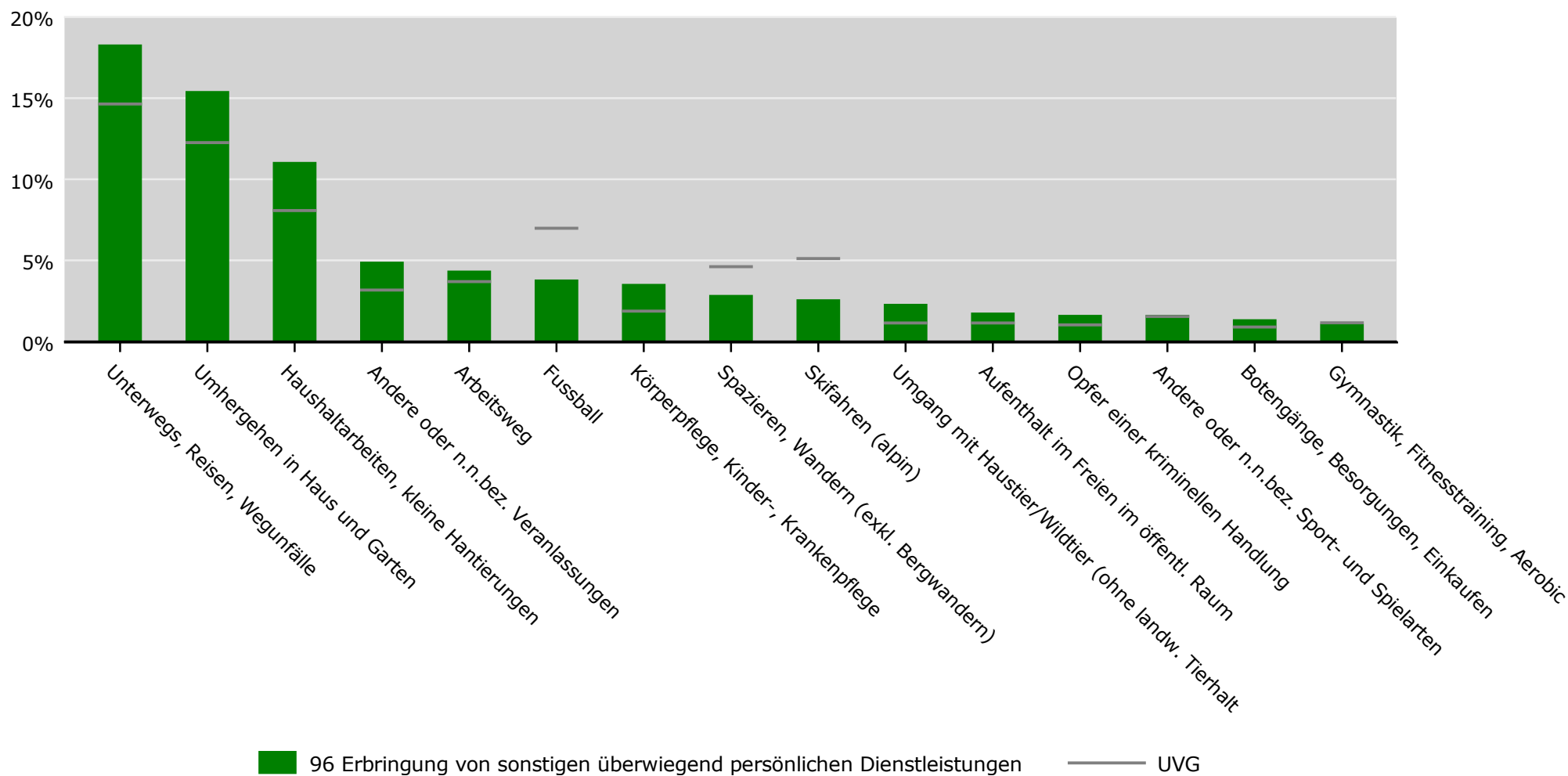


Absenzenrisiko

Entschädigte Tage pro Vollbeschäftigte



Tätigkeit beim Unfall* in % der neu registrierten Fälle 2019-2023 **NBUV**
96 Erbringung von sonstigen überwiegend persönlichen Dienstleistungen, Alle Betriebsteile



* Quelle: Stichprobencodierung SSUV, Hochrechnung, Auswahl der häufigsten Tätigkeiten
 UVG nach Branche (NOGA 2008)

Zeitreihen zum Unfallgeschehen nach Branche (NOGA 2008), UVG



Schweizerische Eidgenossenschaft
Confédération suisse
Confederazione Svizzera
Confederaziun svizra

Eidgenössische Koordinationskommission
für Arbeitssicherheit EKAS

NBUV, Betriebsteile mit 80 und mehr Vollbeschäftigten

96	Erbringung von sonstigen überwiegend persönlichen Dienstleistungen										96		UVG	
Erfolgskennzahlen [1]	2015	2016	2017	2018	2019	2020	2021	2022	2023	2024	Mittel	Trend	Mittel	Trend
Fallrisiko	118	110	111	111	104	98	105	108	111	95*	107	-11.5%	132	0.9%
Fälle mit Taggeld / 1'000 VB	50	43*	48	48	48	41*	46	50	54	47*	48	6.9%	49	0.6%
Schwere Unfälle / 100'000 VB	277	372	407	491	357	390	517	527	682	530	455	89.7%	462	13.1%
Schwerstunfälle / 100'000 VB	74	42	51	85	71	89	46	74	88	46	67	6.6%	58	6.3%
Invalidenrenten / 100'000 VB	0	0	20	11	0	11	11	12	13	23	10		15	-22.7%
Invalidenrenten ≥80% / 100'000 VB	0.0	0.0	0.0	0.0	0.0	0.0	0.0	0.0	12.6	0.0	1.3		2.1	-33.8%
Todesfälle / 100'000 VB	10.6	0.0	10.2	0.0	0.0	11.1	0.0	0.0	0.0	0.0	3.2	-107.3%	7.6	-22.4%
Absenzenrisiko	1.76	1.60	1.77	1.86	1.87	1.71	2.15	2.16	2.59	2.11	1.96	43.3%	1.84	7.7%
Durchschnittsalter Verunfallte	31.5	31.5	33.4	32.9	32.9	34.5	35.6	35.2	35.9	36.1	34.0	15.7%	39.9	3.3%

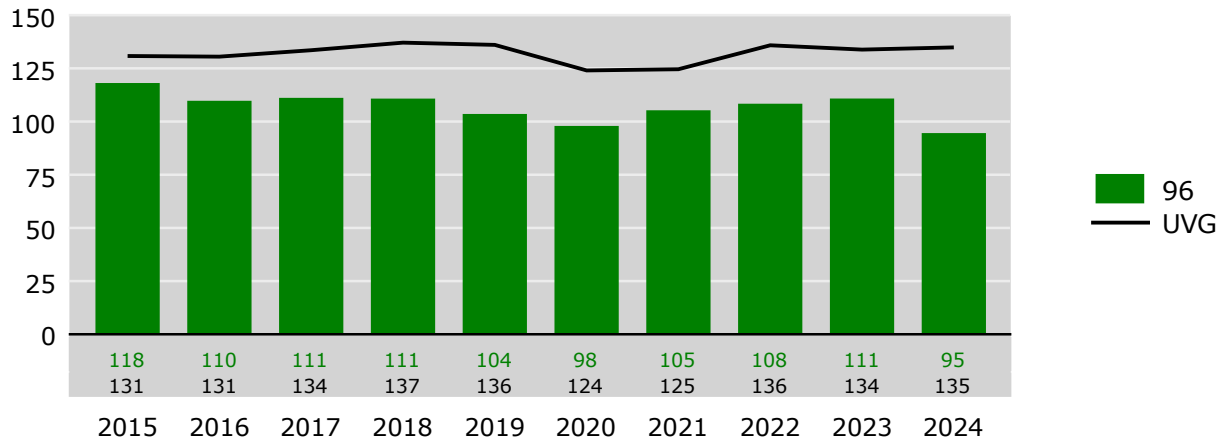
Grundzahlen	2015	2016	2017	2018	2019	2020	2021	2022	2023	2024
Betriebsteile	30	29	29	29	28	27	28	28	27	27
Vollbeschäftigte [2]	9'398	9'420	9'835	9'369	9'802	8'986	8'709	8'156	7'923	8'680
Lohnsumme in Mio. CHF	403.0	408.3	407.1	424.0	420.7	416.4	416.5	390.9	393.0	446.7
Neu registrierte, anerkannte Fälle total	1'110	1'034	1'093	1'038	1'015	880	917	884	878	821
Fälle mit Taggeld [3]	468	402	469	452	468	369	404	406	431	411
Schwere Unfälle [3]	26	35	40	46	35	35	45	43	54	46
Schwerste Unfälle [3]	7	4	5	8	7	8	4	6	7	4
Invalidenrenten	0	0	2	1	0	1	1	1	1	2
Invalidenrenten ≥80%	0	0	0	0	0	0	0	0	1	0
Todesfälle	1	0	1	0	0	1	0	0	0	0
Entschädigte Tage	16'548	15'059	17'368	17'403	18'287	15'341	18'739	17'631	20'490	18'311

Fallrisiko	Anzahl neu registrierte, anerkannte Fälle pro 1'000 Vollbeschäftigte	Mittel:	Durchschnitt der 10 Jahre
schwere Unfälle	Unfälle mit ≥90 entschädigten Tagen oder Invalidenrenten oder Todesfälle	Trend:	Veränderung in % des Regressionswertes 2024 zur Basis 2015
Schwerstunfälle	Unfälle mit ≥360 entschädigten Tagen oder Invalidenrenten oder Todesfälle		
Todesfälle	Todesfälle werden im Jahr der Rentenfestsetzung bzw. Anerkennung gezählt		
Absenzenrisiko	Anzahl entschädigte Tage pro Vollbeschäftigten	[1]	* = signifikante Veränderung im Vergleich zum Vorjahreswert
Abkürzungen	VB = Vollbeschäftigte	[2]	Vollbeschäftigte gemäss Schätzmethode 2012 (siehe http://ssuv.ch/d/vbfacts)
		[3]	erstmalig «mit Taggeld», «schwer», «schwerst» gezählt im Jahr

96 Erbringung von sonstigen überwiegend persönlichen Dienstleistungen, Betriebsteile mit 80 und mehr Vollbeschäftigten

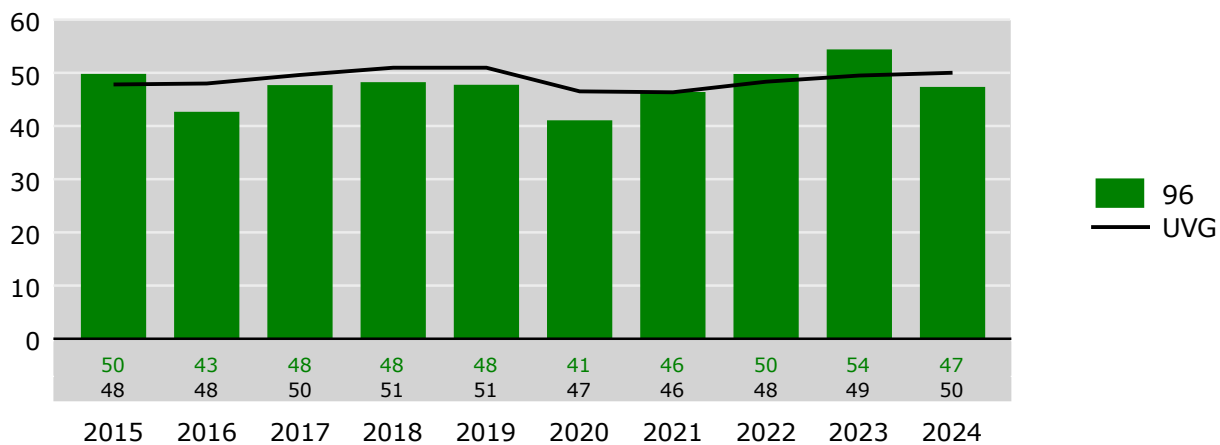
Fallrisiko

Neu registrierte, anerkannte Fälle pro 1'000 Vollbeschäftigte



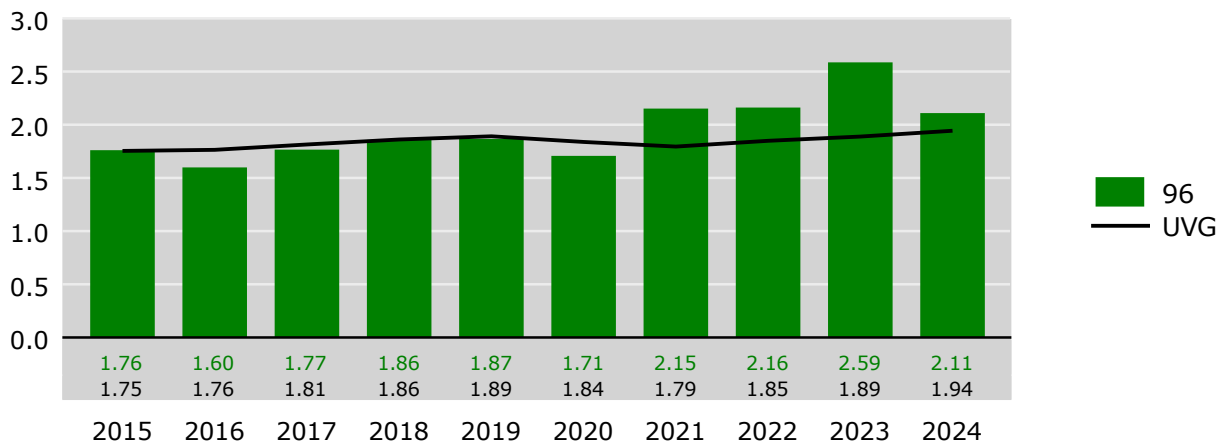
Risiko von Fällen mit Taggeld

Fälle mit Taggeld pro 1'000 Vollbeschäftigte

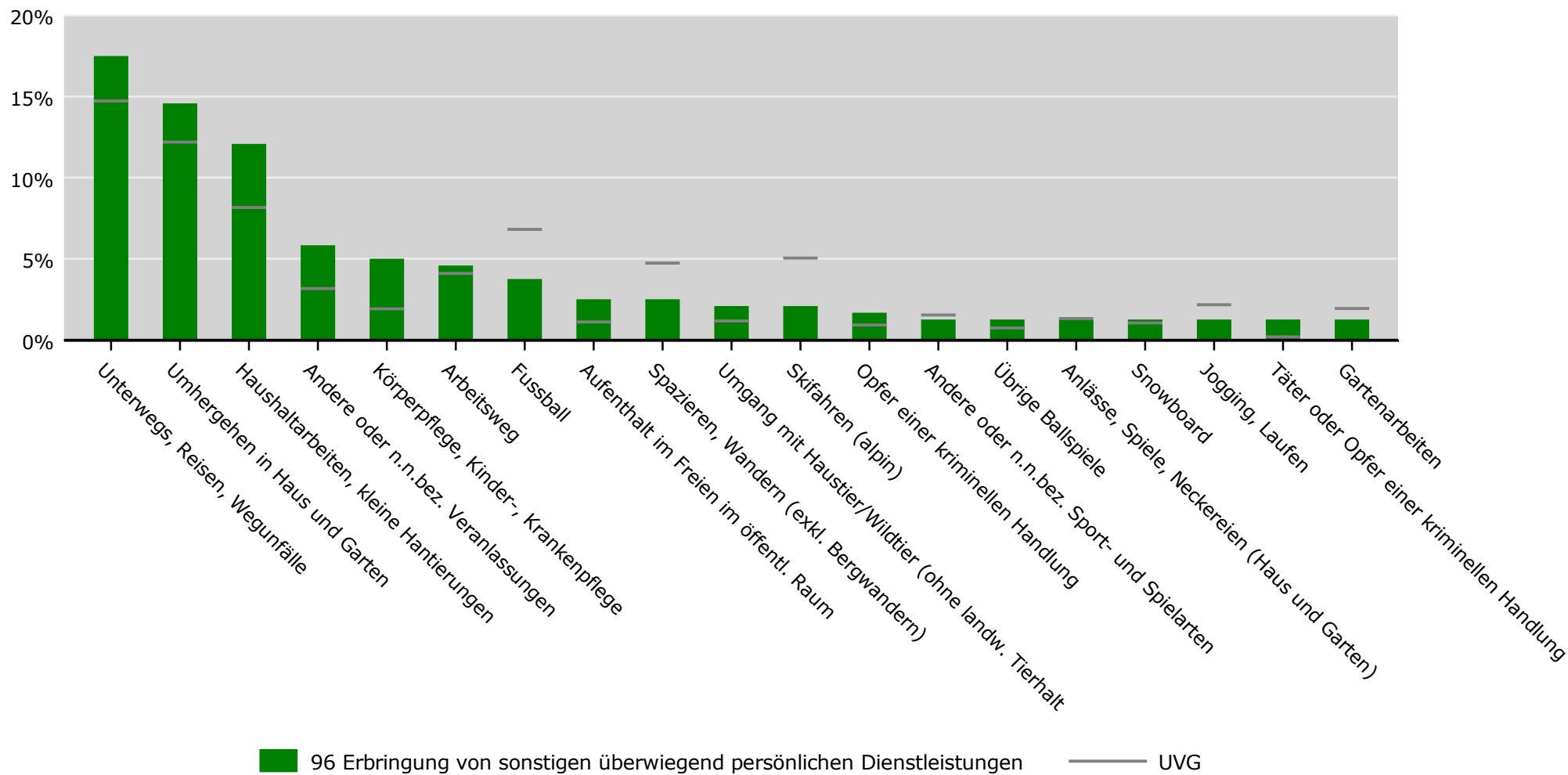


Absenzenrisiko

Entschädigte Tage pro Vollbeschäftigte



96 Erbringung von sonstigen überwiegend persönlichen Dienstleistungen, Betriebsteile mit 80 und mehr Vollbeschäftigten



* Quelle: Stichprobencodierung SSUV, Hochrechnung, Auswahl der häufigsten Tätigkeiten

UVG nach Branche (NOGA 2008)

Zeitreihen zum Unfallgeschehen nach Branche (NOGA 2008), UVG



Schweizerische Eidgenossenschaft
Confédération suisse
Confederazione Svizzera
Confederaziun svizra

Eidgenössische Koordinationskommission
für Arbeitssicherheit EKAS

NBUV, Betriebsteile mit weniger als 80 Vollbeschäftigten

96	Erbringung von sonstigen überwiegend persönlichen Dienstleistungen										96		UVG	
Erfolgskennzahlen [1]	2015	2016	2017	2018	2019	2020	2021	2022	2023	2024	Mittel	Trend	Mittel	Trend
Fallrisiko	96	96	92	99*	97	96	96	99	94	91	96	-1.9%	122	-1.5%
Fälle mit Taggeld / 1'000 VB	41	43	41	45*	42	43	45	43	44	41	43	2.7%	47	-0.2%
Schwere Unfälle / 100'000 VB	496	476	496	554	526	684	502*	659*	646	533	557	25.9%	602	7.7%
Schwerstunfälle / 100'000 VB	16	65	61	57	86	87	59	40	101	47	62	46.8%	84	-3.7%
Invalidenrenten / 100'000 VB	16	16	20	5	15	16	5	0	19	5	12	-59.3%	21	-29.5%
Invalidenrenten ≥80% / 100'000 VB	5.4	5.4	0.0	0.0	10.1	0.0	0.0	0.0	0.0	0.0	2.1	-111.6%	2.5	-35.0%
Todesfälle / 100'000 VB	0.0	5.4	0.0	0.0	0.0	0.0	0.0	0.0	9.6	4.7	2.0		8.8	-23.5%
Absenzenrisiko	1.80	1.96	1.85	2.01	1.96	2.20	1.98	2.10	2.25	1.92	2.00	12.9%	2.26	3.5%
Durchschnittsalter Verunfallte	34.3	34.8	34.5	35.5	36.4	36.7	36.7	37.2	37.4	38.0	36.1	10.9%	38.7	5.7%

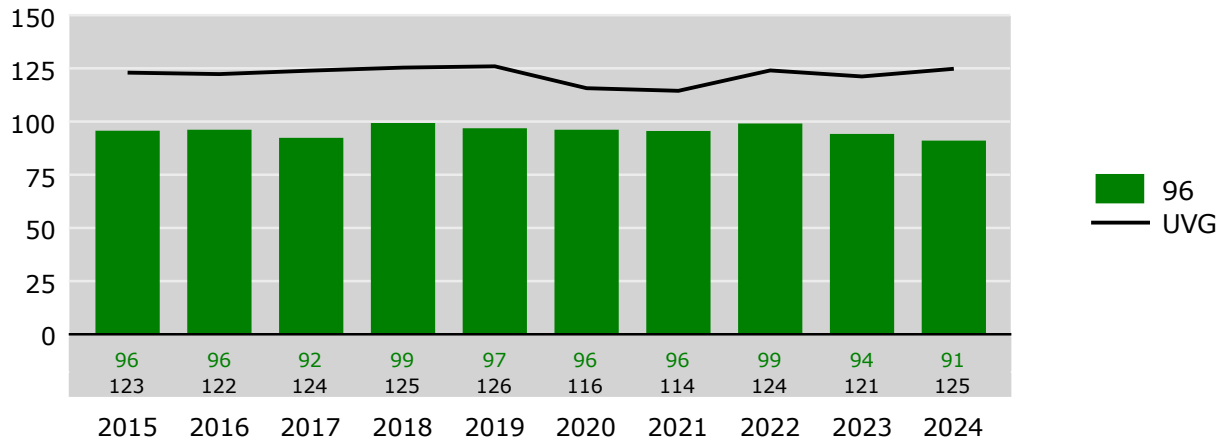
Grundzahlen	2015	2016	2017	2018	2019	2020	2021	2022	2023	2024
Betriebsteile	7'073	7'238	7'425	7'618	7'803	8'008	8'357	8'750	8'920	9'399
Vollbeschäftigte [2]	18'351	18'470	19'753	19'150	19'782	18'418	18'710	19'883	20'727	21'386
Lohnsumme in Mio. CHF	777.0	792.1	818.4	833.1	843.0	858.0	894.2	953.5	1'007.1	1'057.4
Neu registrierte, anerkannte Fälle total	1'756	1'776	1'824	1'902	1'916	1'771	1'788	1'970	1'952	1'947
Fälle mit Taggeld [3]	761	789	807	865	822	797	833	855	917	887
Schwere Unfälle [3]	91	88	98	106	104	126	94	131	134	114
Schwerste Unfälle [3]	3	12	12	11	17	16	11	8	21	10
Invalidenrenten	3	3	4	1	3	3	1	0	4	1
Invalidenrenten ≥80%	1	1	0	0	2	0	0	0	0	0
Todesfälle	0	1	0	0	0	0	0	0	2	1
Entschädigte Tage	32'975	36'226	36'619	38'531	38'810	40'431	37'072	41'773	46'574	41'005

Fallrisiko	Anzahl neu registrierte, anerkannte Fälle pro 1'000 Vollbeschäftigte	Mittel:	Durchschnitt der 10 Jahre
schwere Unfälle	Unfälle mit ≥90 entschädigten Tagen oder Invalidenrenten oder Todesfälle	Trend:	Veränderung in % des Regressionswertes 2024 zur Basis 2015
Schwerstunfälle	Unfälle mit ≥360 entschädigten Tagen oder Invalidenrenten oder Todesfälle		
Todesfälle	Todesfälle werden im Jahr der Rentenfestsetzung bzw. Anerkennung gezählt		
Absenzenrisiko	Anzahl entschädigte Tage pro Vollbeschäftigten	[1]	* = signifikante Veränderung im Vergleich zum Vorjahreswert
Abkürzungen	VB = Vollbeschäftigte	[2]	Vollbeschäftigte gemäss Schätzmethode 2012 (siehe http://ssuv.ch/d/vbfacts)
		[3]	erstmalig «mit Taggeld», «schwer», «schwerst» gezählt im Jahr

96 Erbringung von sonstigen überwiegend persönlichen Dienstleistungen, Betriebsteile mit weniger als 80 Vollbeschäftigten

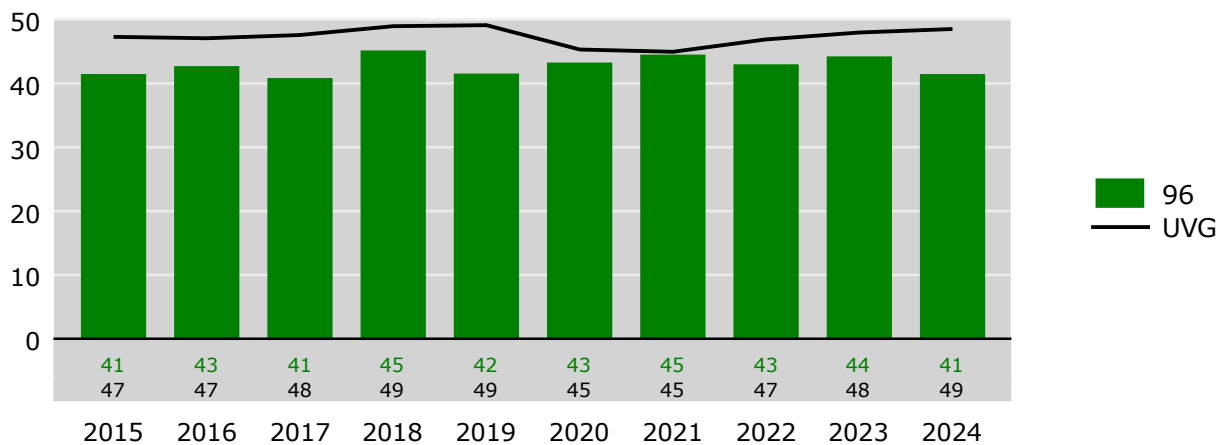
Fallrisiko

Neu registrierte, anerkannte Fälle pro 1'000 Vollbeschäftigte



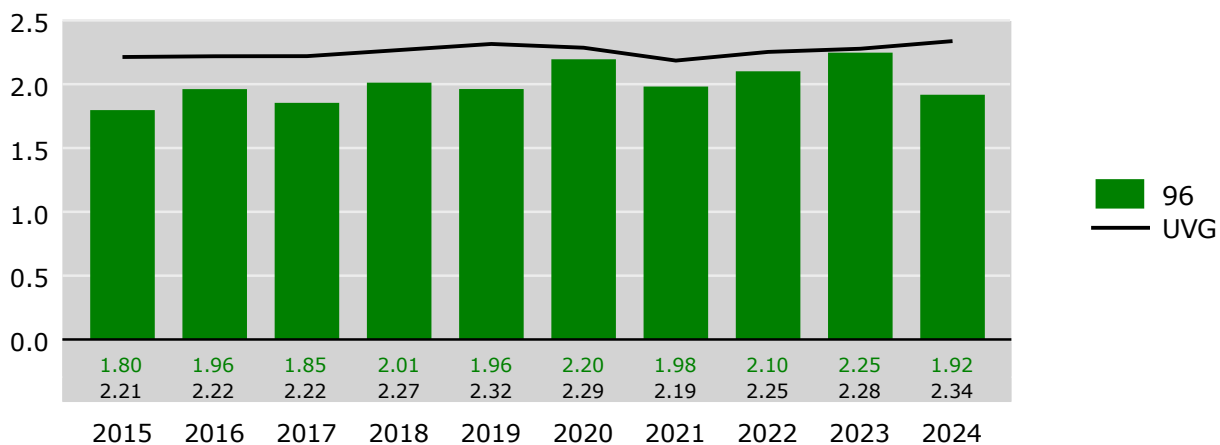
Risiko von Fällen mit Taggeld

Fälle mit Taggeld pro 1'000 Vollbeschäftigte

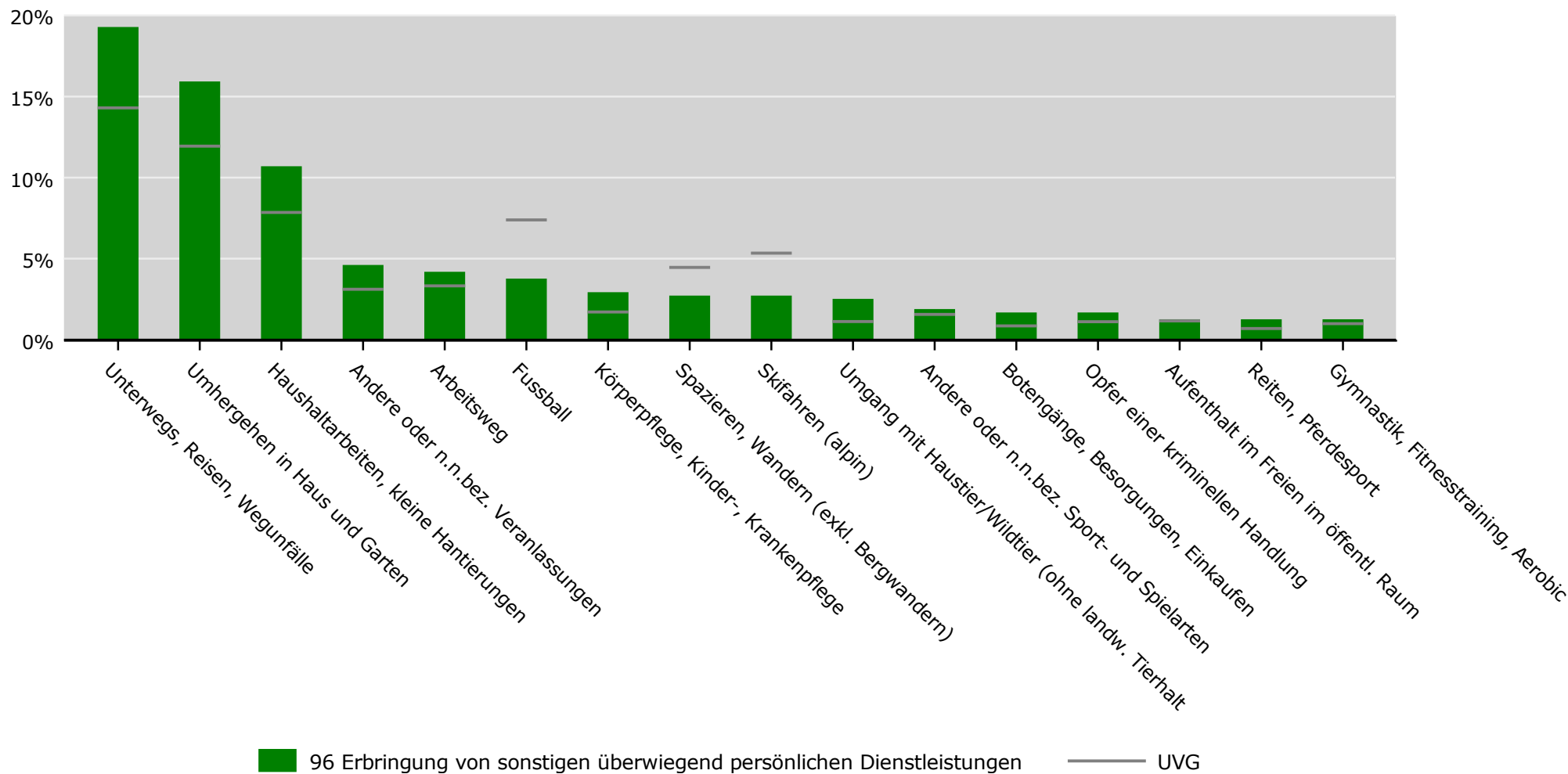


Absenzenrisiko

Entschädigte Tage pro Vollbeschäftigte



96 Erbringung von sonstigen überwiegend persönlichen Dienstleistungen, Betriebsteile mit weniger als 80 Vollbeschäftigten



* Quelle: Stichprobencodierung SSUV, Hochrechnung, Auswahl der häufigsten Tätigkeiten

UVG nach Branche (NOGA 2008)