

Zeitreihen zum Unfallgeschehen nach Branche (NOGA 2008), UVG



Schweizerische Eidgenossenschaft
Confédération suisse
Confederazione Svizzera
Confederaziun svizra

Eidgenössische Koordinationskommission
für Arbeitssicherheit EKAS

NBUV, Alle Betriebsteile

95	Reparatur von Datenverarbeitungsgeräten und Gebrauchsgütern										95		UVG	
Erfolgskennzahlen [1]	2015	2016	2017	2018	2019	2020	2021	2022	2023	2024	Mittel	Trend	Mittel	Trend
Fallrisiko	129	109*	134*	137	132	119	121	119	131	131	126	1.8%	128	0.8%
Fälle mit Taggeld / 1'000 VB	52	45	48	56	54	54	50	51	55	63	53	17.5%	48	0.8%
Schwere Unfälle / 100'000 VB	563	616	448	997	835	435	386	551	516	1'132*	648	25.7%	528	9.7%
Schwerstunfälle / 100'000 VB	0	123	163	120	114	72	105	0	138	35	87	-26.2%	72	-1.8%
Invalidenrenten / 100'000 VB	0	0	0	0	0	109	0	97	34	0	24		19	-29.5%
Invalidenrenten ≥80% / 100'000 VB	0.0	0.0	0.0	0.0	0.0	0.0	0.0	0.0	0.0	0.0	0.0		2.3	-36.0%
Todesfälle / 100'000 VB	0.0	0.0	0.0	39.9	0.0	0.0	0.0	0.0	0.0	0.0	4.0	-90.0%	8.3	-22.4%
Absenzenrisiko	2.34	2.03	2.65	3.13	2.69	2.30	2.01	2.01	2.41	2.90	2.44	1.8%	2.05	4.6%
Durchschnittsalter Verunfallte	39.1	39.6	37.1	38.0	39.3	40.9	40.4	41.3	40.0	38.9	39.5	4.3%	39.4	4.3%

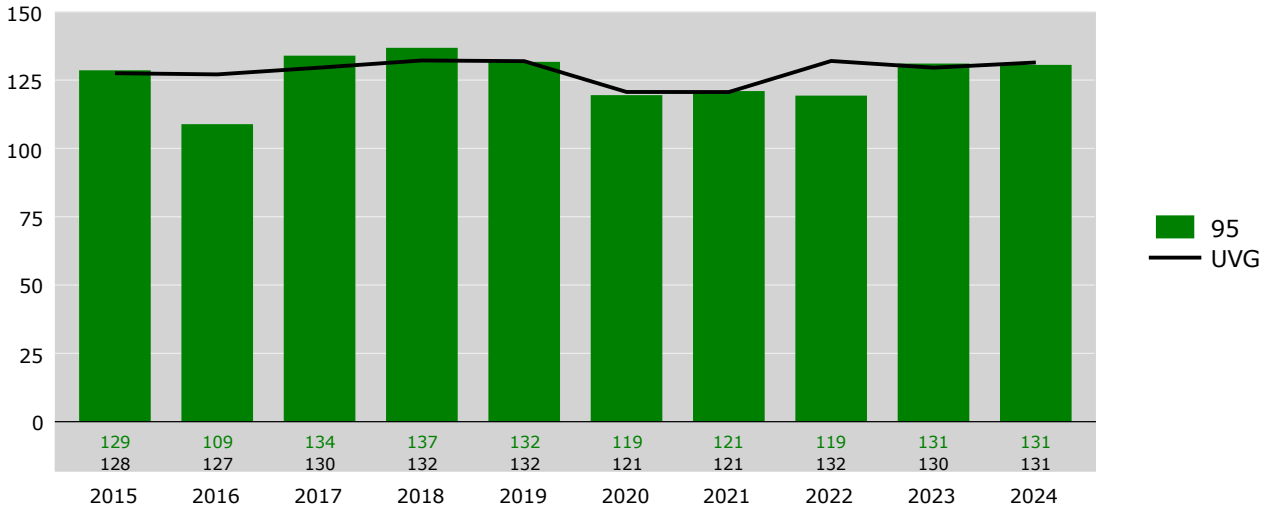
Grundzahlen	2015	2016	2017	2018	2019	2020	2021	2022	2023	2024
Betriebsteile	755	742	773	765	779	785	807	833	861	917
Vollbeschäftigte [2]	2'489	2'434	2'456	2'507	2'635	2'762	2'852	3'084	2'907	2'826
Lohnsumme in Mio. CHF	159.2	153.1	162.6	164.5	174.7	188.6	192.6	210.2	201.5	206.2
Neu registrierte, anerkannte Fälle total	320	265	329	343	347	330	345	368	381	369
Fälle mit Taggeld [3]	130	109	119	140	143	149	142	156	159	177
Schwere Unfälle [3]	14	15	11	25	22	12	11	17	15	32
Schwerste Unfälle [3]	0	3	4	3	3	2	3	0	4	1
Invalidenrenten	0	0	0	0	0	3	0	3	1	0
Invalidenrenten ≥80%	0	0	0	0	0	0	0	0	0	0
Todesfälle	0	0	0	1	0	0	0	0	0	0
Entschädigte Tage	5'816	4'930	6'509	7'846	7'076	6'346	5'722	6'190	6'993	8'204

Fallrisiko	Anzahl neu registrierte, anerkannte Fälle pro 1'000 Vollbeschäftigte	Mittel:	Durchschnitt der 10 Jahre
schwere Unfälle	Unfälle mit ≥90 entschädigten Tagen oder Invalidenrenten oder Todesfälle	Trend:	Veränderung in % des Regressionswertes 2024 zur Basis 2015
Schwerstunfälle	Unfälle mit ≥360 entschädigten Tagen oder Invalidenrenten oder Todesfälle		
Todesfälle	Todesfälle werden im Jahr der Rentenfestsetzung bzw. Anerkennung gezählt		
Absenzenrisiko	Anzahl entschädigte Tage pro Vollbeschäftigten	[1]	* = signifikante Veränderung im Vergleich zum Vorjahreswert
Abkürzungen	VB = Vollbeschäftigte	[2]	Vollbeschäftigte gemäss Schätzmethode 2012 (siehe http://ssuv.ch/d/vbfacts)
		[3]	erstmalig «mit Taggeld», «schwer», «schwerst» gezählt im Jahr

Zeitreihen zum Unfallgeschehen nach Branche (NOGA 2008) **NBUV**
95 Reparatur von Datenverarbeitungsgeräten und Gebrauchsgütern, Alle Betriebsteile

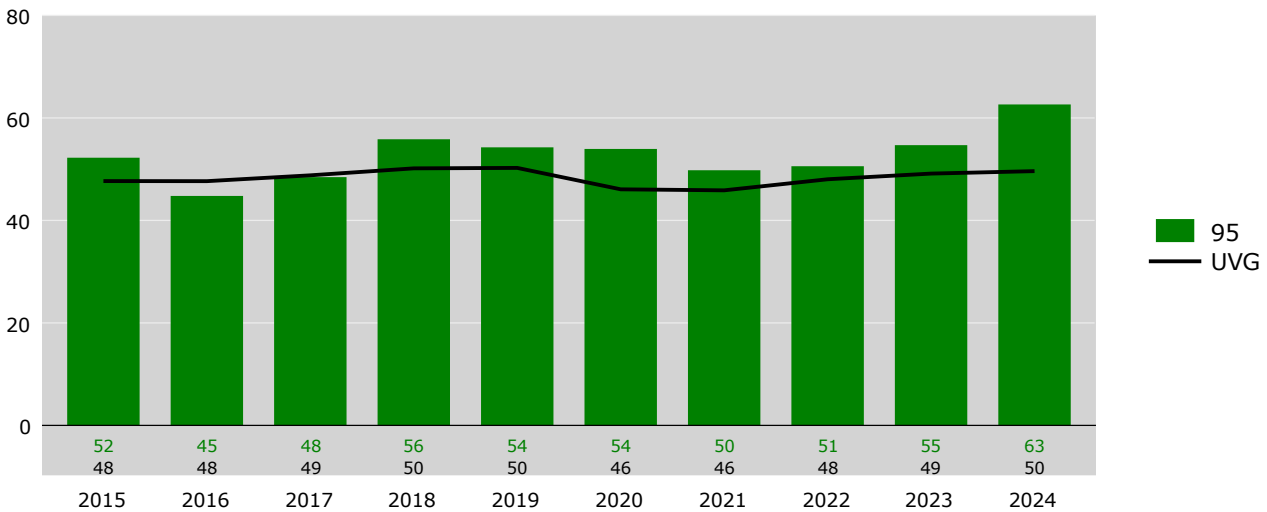
Fallrisiko

Neu registrierte, anerkannte Fälle pro 1'000 Vollbeschäftigte



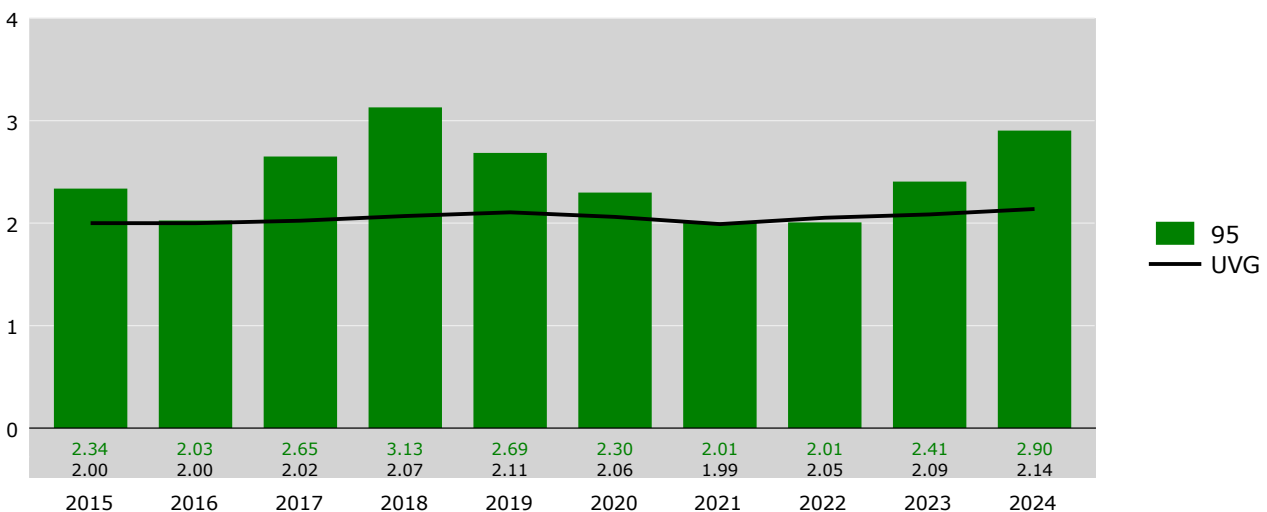
Risiko von Fällen mit Taggeld

Fälle mit Taggeld pro 1'000 Vollbeschäftigte



Absenzenrisiko

Entschädigte Tage pro Vollbeschäftigte



Zeitreihen zum Unfallgeschehen nach Branche (NOGA 2008), UVG



Schweizerische Eidgenossenschaft
Confédération suisse
Confederazione Svizzera
Confederaziun svizra

Eidgenössische Koordinationskommission
für Arbeitssicherheit EKAS

NBUV, Betriebsteile mit 80 und mehr Vollbeschäftigten

95	Reparatur von Datenverarbeitungsgeräten und Gebrauchsgütern										95	UVG		
Erfolgskennzahlen [1]	2015	2016	2017	2018	2019	2020	2021	2022	2023	2024	Mittel	Trend	Mittel	Trend
Fallrisiko	113	80	139*	124	157	132	128	115	129	116	123	11.3%	132	0.9%
Fälle mit Taggeld / 1'000 VB	40	35	37	44	59	63	54	46	54	56	49	47.2%	49	0.6%
Schwere Unfälle / 100'000 VB	464	295	156	569	739	395	264	312	537	1'234	496		462	13.1%
Schwerstunfälle / 100'000 VB	0	0	0	0	0	0	0	0	134	154	29		58	6.3%
Invalidenrenten / 100'000 VB	0	0	0	0	0	0	0	0	0	0	0		15	-22.7%
Invalidenrenten ≥80% / 100'000 VB	0.0	0.0	0.0	0.0	0.0	0.0	0.0	0.0	0.0	0.0	0.0		2.1	-33.8%
Todesfälle / 100'000 VB	0.0	0.0	0.0	0.0	0.0	0.0	0.0	0.0	0.0	0.0	0.0		7.6	-22.4%
Absenzenrisiko	1.43	1.10	0.94	1.52	1.91	1.97	1.33	1.44	2.17	3.22	1.70	138.4%	1.84	7.7%
Durchschnittsalter Verunfallte	38.4	40.8	38.0	35.9	41.7	41.2	40.5	40.5	41.6	39.4	39.8	5.9%	39.9	3.3%

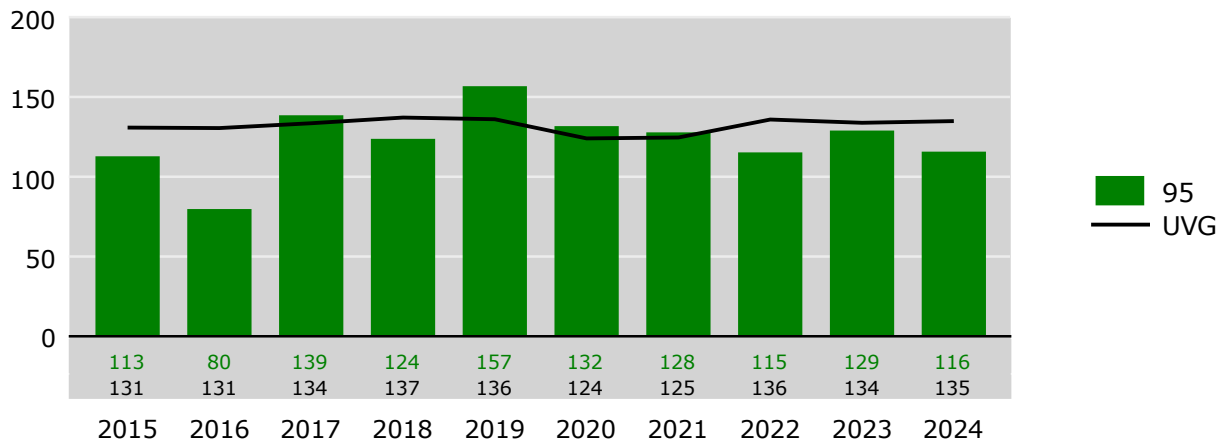
Grundzahlen	2015	2016	2017	2018	2019	2020	2021	2022	2023	2024
Betriebsteile	4	4	5	5	5	4	4	5	4	4
Vollbeschäftigte [2]	647	677	643	703	676	759	759	963	745	648
Lohnsumme in Mio. CHF	41.9	42.7	47.1	46.5	45.6	52.2	51.7	66.3	52.6	48.3
Neu registrierte, anerkannte Fälle total	73	54	89	87	106	100	97	111	96	75
Fälle mit Taggeld [3]	26	24	24	31	40	48	41	44	40	36
Schwere Unfälle [3]	3	2	1	4	5	3	2	3	4	8
Schwerste Unfälle [3]	0	0	0	0	0	0	0	0	1	1
Invalidenrenten	0	0	0	0	0	0	0	0	0	0
Invalidenrenten ≥80%	0	0	0	0	0	0	0	0	0	0
Todesfälle	0	0	0	0	0	0	0	0	0	0
Entschädigte Tage	927	745	604	1'068	1'294	1'493	1'007	1'391	1'615	2'085

Fallrisiko	Anzahl neu registrierte, anerkannte Fälle pro 1'000 Vollbeschäftigte	Mittel:	Durchschnitt der 10 Jahre
schwere Unfälle	Unfälle mit ≥90 entschädigten Tagen oder Invalidenrenten oder Todesfälle	Trend:	Veränderung in % des Regressionswertes 2024 zur Basis 2015
Schwerstunfälle	Unfälle mit ≥360 entschädigten Tagen oder Invalidenrenten oder Todesfälle		
Todesfälle	Todesfälle werden im Jahr der Rentenfestsetzung bzw. Anerkennung gezählt		
Absenzenrisiko	Anzahl entschädigte Tage pro Vollbeschäftigten	[1]	* = signifikante Veränderung im Vergleich zum Vorjahreswert
Abkürzungen	VB = Vollbeschäftigte	[2]	Vollbeschäftigte gemäss Schätzmethode 2012 (siehe http://ssuv.ch/d/vbfacts)
		[3]	erstmalig «mit Taggeld», «schwer», «schwerst» gezählt im Jahr

95 Reparatur von Datenverarbeitungsgeräten und Gebrauchsgütern, Betriebsteile mit 80 und mehr Vollbeschäftigten

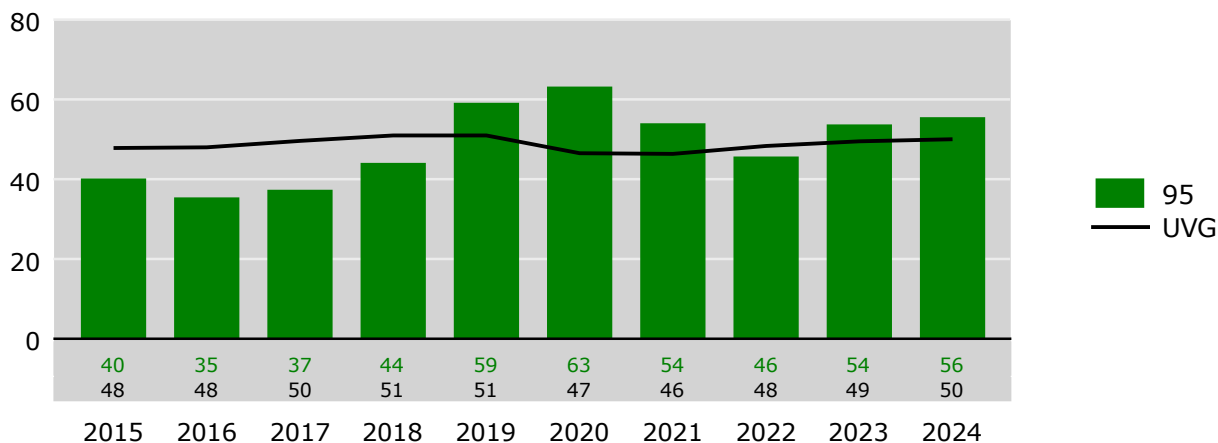
Fallrisiko

Neu registrierte, anerkannte Fälle pro 1'000 Vollbeschäftigte



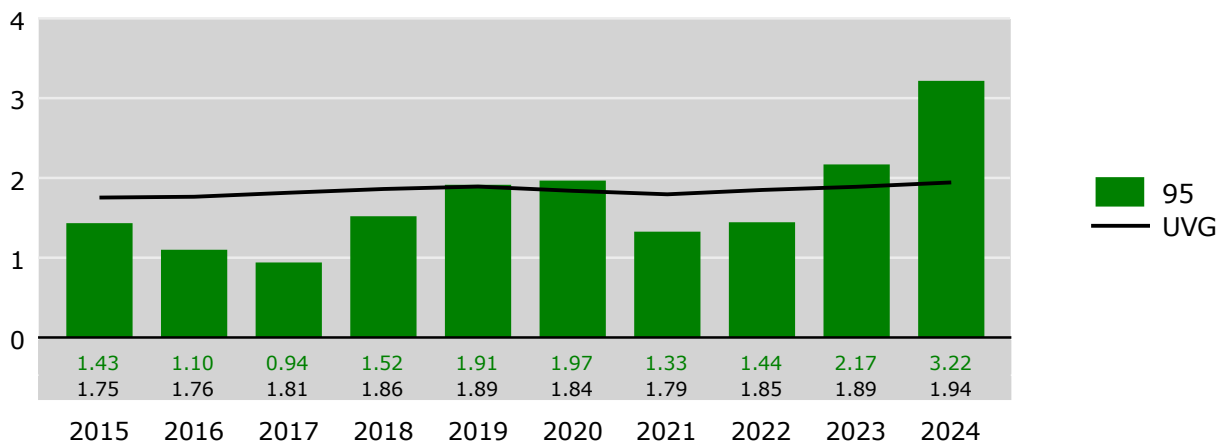
Risiko von Fällen mit Taggeld

Fälle mit Taggeld pro 1'000 Vollbeschäftigte



Absenzenrisiko

Entschädigte Tage pro Vollbeschäftigte



Zeitreihen zum Unfallgeschehen nach Branche (NOGA 2008), UVG



Schweizerische Eidgenossenschaft
Confédération suisse
Confederazione Svizzera
Confederaziun svizra

Eidgenössische Koordinationskommission
für Arbeitssicherheit EKAS

NBUV, Betriebsteile mit weniger als 80 Vollbeschäftigten

95	Reparatur von Datenverarbeitungsgeräten und Gebrauchsgütern	95	UVG
-----------	--	-----------	------------

Erfolgskennzahlen [1]	2015	2016	2017	2018	2019	2020	2021	2022	2023	2024	Mittel	Trend	Mittel	Trend
Fallrisiko	134	120	132	142	123	115	118	121	132	135	127	-1.7%	122	-1.5%
Fälle mit Taggeld / 1'000 VB	56	48	51	60	53	50	48	53	55	65	54	10.0%	47	-0.2%
Schwere Unfälle / 100'000 VB	543	740	496	1'109	766	449	430	660	509	1'102	680	16.3%	602	7.7%
Schwerstunfälle / 100'000 VB	0	114	165	111	102	100	96	0	92	0	78	-52.8%	84	-3.7%
Invalidenrenten / 100'000 VB	0	0	0	0	0	150	0	94	46	0	29		21	-29.5%
Invalidenrenten ≥80% / 100'000 VB	0.0	0.0	0.0	0.0	0.0	0.0	0.0	0.0	0.0	0.0	0.0		2.5	-35.0%
Todesfälle / 100'000 VB	0.0	0.0	0.0	55.4	0.0	0.0	0.0	0.0	0.0	0.0	5.5	-90.0%	8.8	-23.5%
Absenzenrisiko	2.57	2.23	3.08	3.60	2.69	2.35	1.98	2.26	2.36	2.79	2.59	-12.6%	2.26	3.5%
Durchschnittsalter Verunfallte	39.4	39.4	36.8	38.8	38.3	40.7	40.4	41.7	39.4	38.8	39.4	3.8%	38.7	5.7%

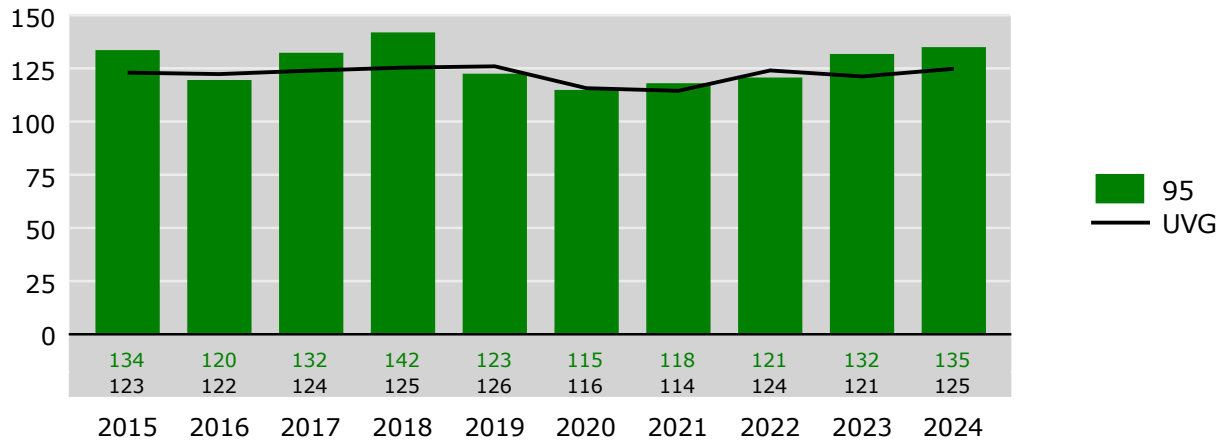
Grundzahlen	2015	2016	2017	2018	2019	2020	2021	2022	2023	2024
Betriebsteile	751	738	768	760	774	780	802	827	857	911
Vollbeschäftigte [2]	1'842	1'757	1'814	1'804	1'959	2'002	2'093	2'121	2'163	2'178
Lohnsumme in Mio. CHF	117.3	110.4	115.5	118.0	129.1	136.4	140.9	143.9	148.8	157.9
Neu registrierte, anerkannte Fälle total	246	210	240	256	240	230	247	256	285	294
Fälle mit Taggeld [3]	104	84	93	109	103	101	101	112	119	141
Schwere Unfälle [3]	10	13	9	20	15	9	9	14	11	24
Schwerste Unfälle [3]	0	2	3	2	2	2	2	0	2	0
Invalidenrenten	0	0	0	0	0	3	0	2	1	0
Invalidenrenten ≥80%	0	0	0	0	0	0	0	0	0	0
Todesfälle	0	0	0	1	0	0	0	0	0	0
Entschädigte Tage	4'732	3'919	5'591	6'487	5'261	4'705	4'147	4'788	5'102	6'080

Fallrisiko	Anzahl neu registrierte, anerkannte Fälle pro 1'000 Vollbeschäftigte	Mittel:	Durchschnitt der 10 Jahre
schwere Unfälle	Unfälle mit ≥90 entschädigten Tagen oder Invalidenrenten oder Todesfälle	Trend:	Veränderung in % des Regressionswertes 2024 zur Basis 2015
Schwerstunfälle	Unfälle mit ≥360 entschädigten Tagen oder Invalidenrenten oder Todesfälle		
Todesfälle	Todesfälle werden im Jahr der Rentenfestsetzung bzw. Anerkennung gezählt		
Absenzenrisiko	Anzahl entschädigte Tage pro Vollbeschäftigten	[1]	* = signifikante Veränderung im Vergleich zum Vorjahreswert
Abkürzungen	VB = Vollbeschäftigte	[2]	Vollbeschäftigte gemäss Schätzmethode 2012 (siehe http://ssuv.ch/d/vbfacts)
		[3]	erstmalig «mit Taggeld», «schwer», «schwerst» gezählt im Jahr

95 Reparatur von Datenverarbeitungsgeräten und Gebrauchsgütern, Betriebsteile mit weniger als 80 Vollbeschäftigten

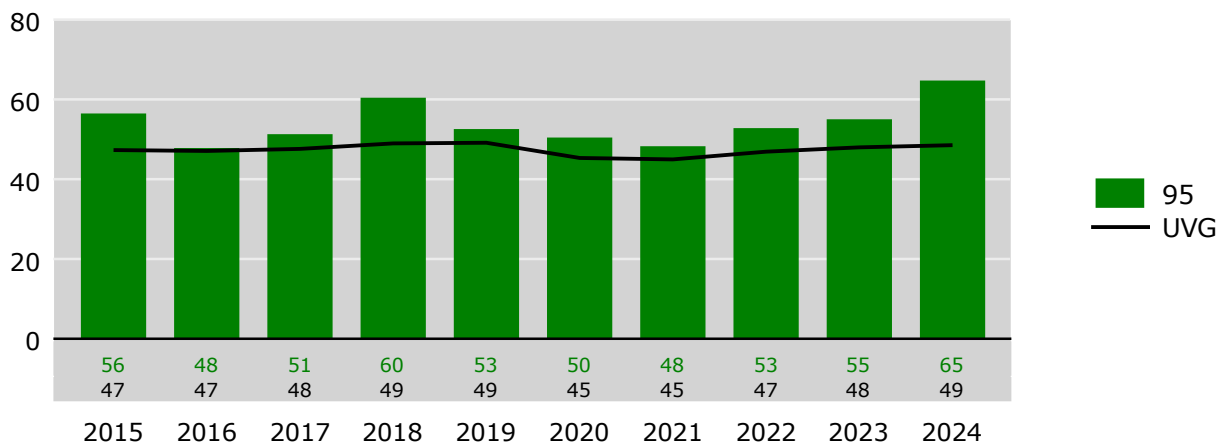
Fallrisiko

Neu registrierte, anerkannte Fälle pro 1'000 Vollbeschäftigte



Risiko von Fällen mit Taggeld

Fälle mit Taggeld pro 1'000 Vollbeschäftigte



Absenzenrisiko

Entschädigte Tage pro Vollbeschäftigte

