

Zeitreihen zum Unfallgeschehen nach Branche (NOGA 2008), UVG



Schweizerische Eidgenossenschaft
Confédération suisse
Confederazione Svizzera
Confederaziun svizra

Eidgenössische Koordinationskommission
für Arbeitssicherheit EKAS

NBUV, Alle Betriebsteile

80	Wach- und Sicherheitsdienste sowie Detekteien										80		UVG	
Erfolgskennzahlen [1]	2015	2016	2017	2018	2019	2020	2021	2022	2023	2024	Mittel	Trend	Mittel	Trend
Fallrisiko	132	137	135	120*	118	101*	108	113	114	120	120	-17.9%	128	0.8%
Fälle mit Taggeld / 1'000 VB	70	75	75	66*	61	56	61	62	62	63	65	-18.7%	48	0.8%
Schwere Unfälle / 100'000 VB	825	1'224*	1'033	839	900	673	697	932	593*	818*	853	-30.5%	528	9.7%
Schwerstunfälle / 100'000 VB	133	126	92	138	176	121	106	92	73	65	112	-43.2%	72	-1.8%
Invalidenrenten / 100'000 VB	29	34	34	21	31	9	35	18	24	11	25	-49.4%	19	-29.5%
Invalidenrenten ≥80% / 100'000 VB	0.0	0.0	23.0	0.0	0.0	0.0	8.8	0.0	0.0	0.0	3.2	-86.2%	2.3	-36.0%
Todesfälle / 100'000 VB	7.4	11.4	0.0	10.6	10.3	18.7	17.6	0.0	6.1	5.4	8.8	-15.1%	8.3	-22.4%
Absenzenrisiko	3.20	4.17	3.97	3.20	3.66	3.07	2.73	3.35	2.33	2.78	3.25	-31.0%	2.05	4.6%
Durchschnittsalter Verunfallte	36.7	36.5	37.4	37.3	37.9	38.8	37.9	37.6	37.3	37.3	37.5	2.1%	39.4	4.3%

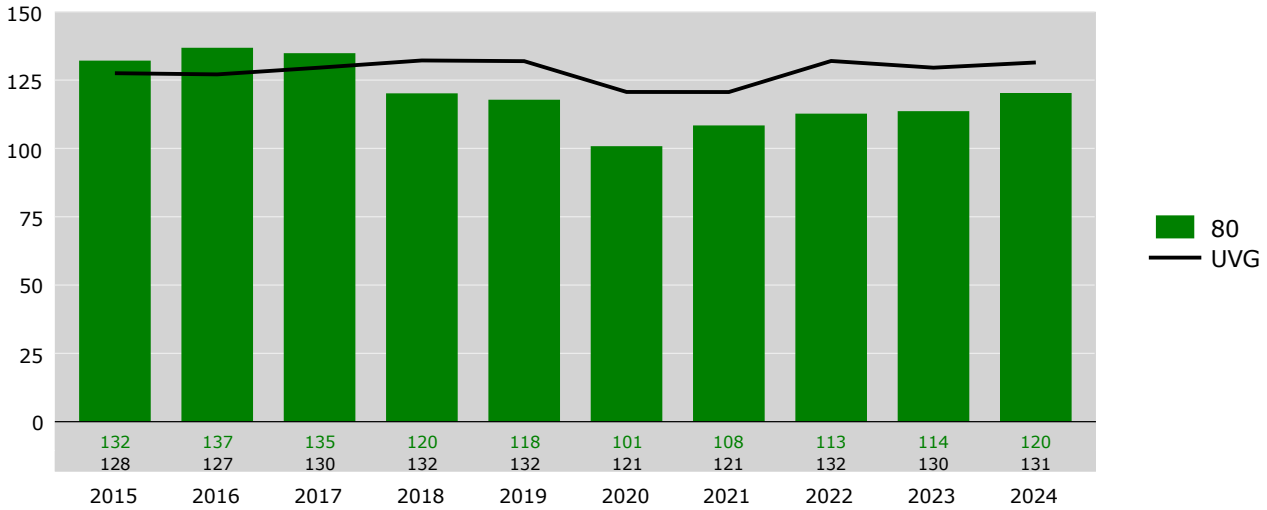
Grundzahlen	2015	2016	2017	2018	2019	2020	2021	2022	2023	2024
Betriebsteile	603	606	620	628	634	637	641	670	707	728
Vollbeschäftigte [2]	13'571	8'741	8'713	9'421	9'667	10'702	11'337	10'841	16'519	18'581
Lohnsumme in Mio. CHF	862.9	564.3	579.0	607.5	625.1	655.8	680.7	652.8	981.9	1'134.0
Neu registrierte, anerkannte Fälle total	1'793	1'196	1'175	1'132	1'139	1'079	1'229	1'222	1'877	2'235
Fälle mit Taggeld [3]	952	659	655	621	593	604	687	667	1'023	1'173
Schwere Unfälle [3]	112	107	90	79	87	72	79	101	98	152
Schwerste Unfälle [3]	18	11	8	13	17	13	12	10	12	12
Invalidenrenten	4	3	3	2	3	1	4	2	4	2
Invalidenrenten ≥80%	0	0	2	0	0	0	1	0	0	0
Todesfälle	1	1	0	1	1	2	2	0	1	1
Entschädigte Tage	43'464	36'415	34'616	30'179	35'365	32'850	30'927	36'299	38'422	51'577

Fallrisiko	Anzahl neu registrierte, anerkannte Fälle pro 1'000 Vollbeschäftigte	Mittel:	Durchschnitt der 10 Jahre
schwere Unfälle	Unfälle mit ≥90 entschädigten Tagen oder Invalidenrenten oder Todesfälle	Trend:	Veränderung in % des Regressionswertes 2024 zur Basis 2015
Schwerstunfälle	Unfälle mit ≥360 entschädigten Tagen oder Invalidenrenten oder Todesfälle		
Todesfälle	Todesfälle werden im Jahr der Rentenfestsetzung bzw. Anerkennung gezählt		
Absenzenrisiko	Anzahl entschädigte Tage pro Vollbeschäftigten	[1]	* = signifikante Veränderung im Vergleich zum Vorjahreswert
Abkürzungen	VB = Vollbeschäftigte	[2]	Vollbeschäftigte gemäss Schätzmethode 2012 (siehe http://ssuv.ch/d/vbfacts)
		[3]	erstmalig «mit Taggeld», «schwer», «schwerst» gezählt im Jahr

Zeitreihen zum Unfallgeschehen nach Branche (NOGA 2008) **NBUV**
80 Wach- und Sicherheitsdienste sowie Detekteien, Alle Betriebsteile

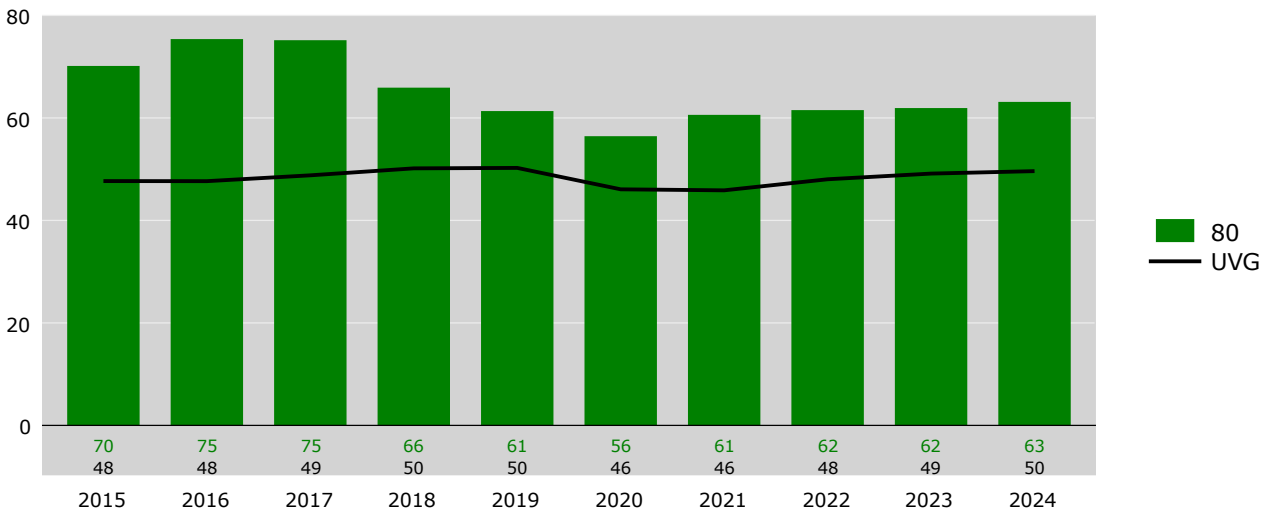
Fallrisiko

Neu registrierte, anerkannte Fälle pro 1'000 Vollbeschäftigte



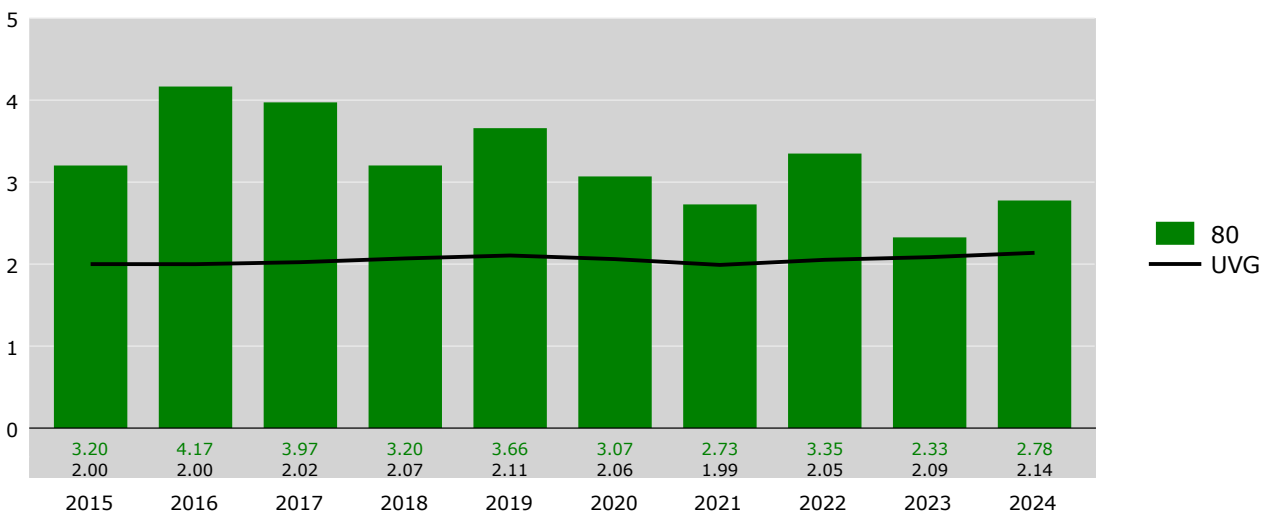
Risiko von Fällen mit Taggeld

Fälle mit Taggeld pro 1'000 Vollbeschäftigte



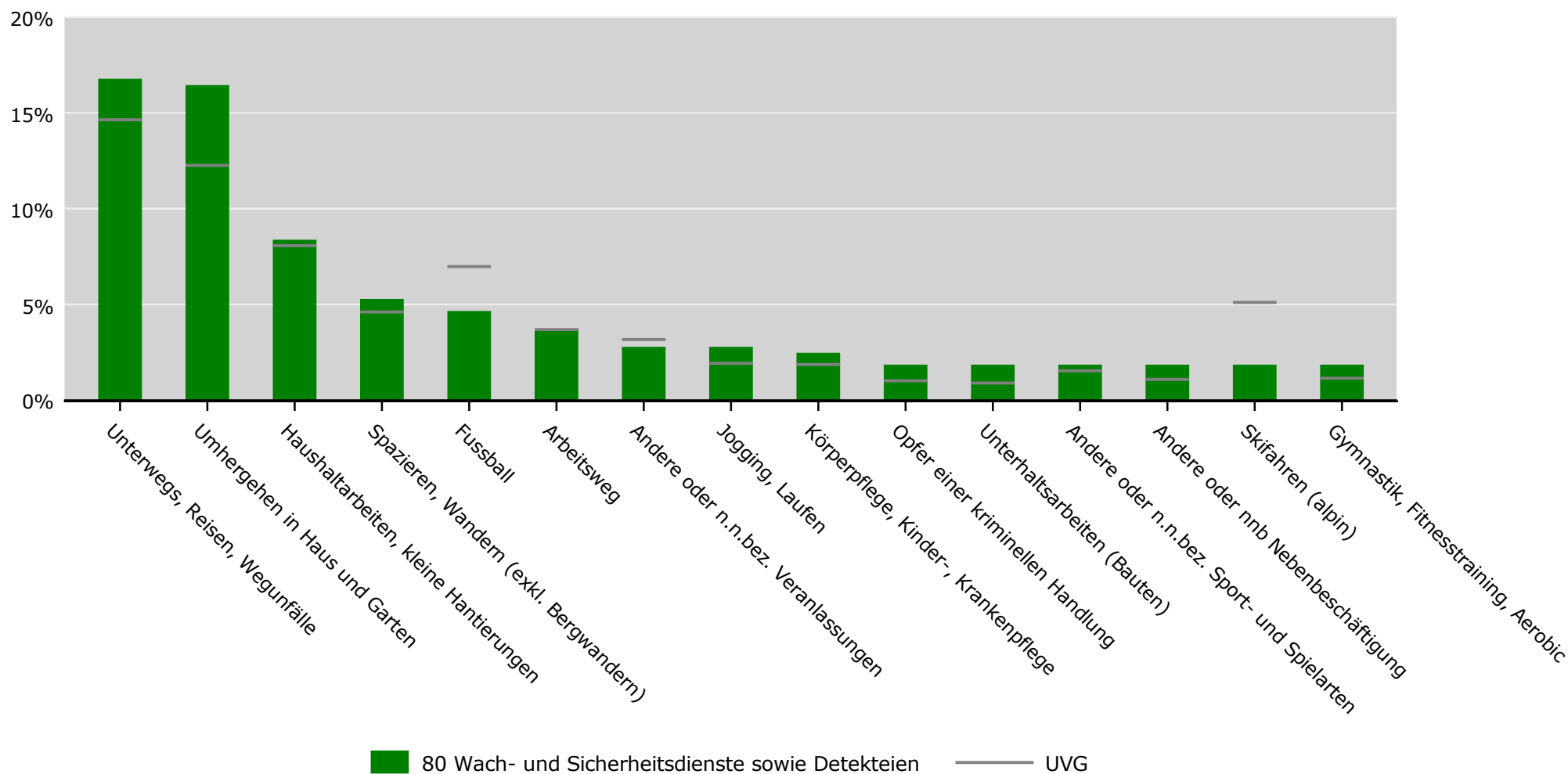
Absenzenrisiko

Entschädigte Tage pro Vollbeschäftigte



Tätigkeit beim Unfall* in % der neu registrierten Fälle 2019-2023
80 Wach- und Sicherheitsdienste sowie Detekteien, Alle Betriebsteile

NBUV



* Quelle: Stichprobencodierung SSUV, Hochrechnung, Auswahl der häufigsten Tätigkeiten
 UVG nach Branche (NOGA 2008)

Zeitreihen zum Unfallgeschehen nach Branche (NOGA 2008), UVG



Schweizerische Eidgenossenschaft
Confédération suisse
Confederazione Svizzera
Confederaziun svizra

Eidgenössische Koordinationskommission
für Arbeitssicherheit EKAS

NBUV, Betriebsteile mit 80 und mehr Vollbeschäftigten

80	Wach- und Sicherheitsdienste sowie Detekteien										80		UVG	
Erfolgskennzahlen [1]	2015	2016	2017	2018	2019	2020	2021	2022	2023	2024	Mittel	Trend	Mittel	Trend
Fallrisiko	138	145	135	123	115	97*	107	117	119	126	122	-18.1%	132	0.9%
Fälle mit Taggeld / 1'000 VB	77	84	77	74	64*	60	64	66	66	69	70	-20.3%	49	0.6%
Schwere Unfälle / 100'000 VB	782	1'164*	1'189	727*	845	715	677	900	553*	805*	836	-31.8%	462	13.1%
Schwerstunfälle / 100'000 VB	108	131	113	182	106	91	99	96	70	60	106	-47.5%	58	6.3%
Invalidenrenten / 100'000 VB	10	38	38	18	18	15	56	16	18	7	23	-30.9%	15	-22.7%
Invalidenrenten ≥80% / 100'000 VB	0.0	0.0	18.9	0.0	0.0	0.0	14.1	0.0	0.0	0.0	3.3	-60.2%	2.1	-33.8%
Todesfälle / 100'000 VB	9.8	0.0	0.0	18.2	0.0	15.2	0.0	0.0	8.8	0.0	5.2	-51.4%	7.6	-22.4%
Absenzenrisiko	3.18	4.28	4.01	3.14	3.22	3.01	2.77	3.38	2.26	2.79	3.20	-31.8%	1.84	7.7%
Durchschnittsalter Verunfallte	36.4	35.8	36.5	36.7	37.4	38.0	37.0	36.9	36.2	36.5	36.7	1.1%	39.9	3.3%

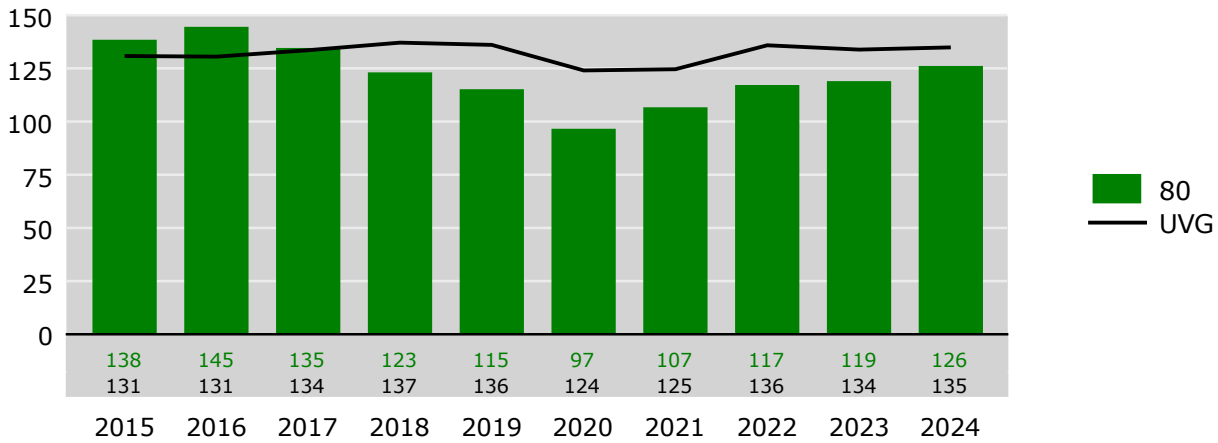
Grundzahlen	2015	2016	2017	2018	2019	2020	2021	2022	2023	2024
Betriebsteile	18	18	18	18	18	20	21	18	18	18
Vollbeschäftigte [2]	10'227	5'328	5'298	5'499	5'677	6'573	7'086	6'222	11'387	13'415
Lohnsumme in Mio. CHF	654.9	350.6	359.8	360.9	374.8	407.1	426.8	381.3	685.6	824.2
Neu registrierte, anerkannte Fälle total	1'416	770	713	677	654	635	756	729	1'355	1'692
Fälle mit Taggeld [3]	786	445	409	409	363	394	454	410	747	921
Schwere Unfälle [3]	80	62	63	40	48	47	48	56	63	108
Schwerste Unfälle [3]	11	7	6	10	6	6	7	6	8	8
Invalidenrenten	1	2	2	1	1	1	4	1	2	1
Invalidenrenten ≥80%	0	0	1	0	0	0	1	0	0	0
Todesfälle	1	0	0	1	0	1	0	0	1	0
Entschädigte Tage	32'563	22'808	21'254	17'288	18'306	19'788	19'611	21'052	25'678	37'392

Fallrisiko	Anzahl neu registrierte, anerkannte Fälle pro 1'000 Vollbeschäftigte	Mittel:	Durchschnitt der 10 Jahre
schwere Unfälle	Unfälle mit ≥90 entschädigten Tagen oder Invalidenrenten oder Todesfälle	Trend:	Veränderung in % des Regressionswertes 2024 zur Basis 2015
Schwerstunfälle	Unfälle mit ≥360 entschädigten Tagen oder Invalidenrenten oder Todesfälle		
Todesfälle	Todesfälle werden im Jahr der Rentenfestsetzung bzw. Anerkennung gezählt		
Absenzenrisiko	Anzahl entschädigte Tage pro Vollbeschäftigten	[1]	* = signifikante Veränderung im Vergleich zum Vorjahreswert
Abkürzungen	VB = Vollbeschäftigte	[2]	Vollbeschäftigte gemäss Schätzmethode 2012 (siehe http://ssuv.ch/d/vbfacts)
		[3]	erstmalig «mit Taggeld», «schwer», «schwerst» gezählt im Jahr

Zeitreihen zum Unfallgeschehen nach Branche (NOGA 2008) **NBUV**
80 Wach- und Sicherheitsdienste sowie Detekteien, Betriebsteile mit 80 und mehr Vollbeschäftigten

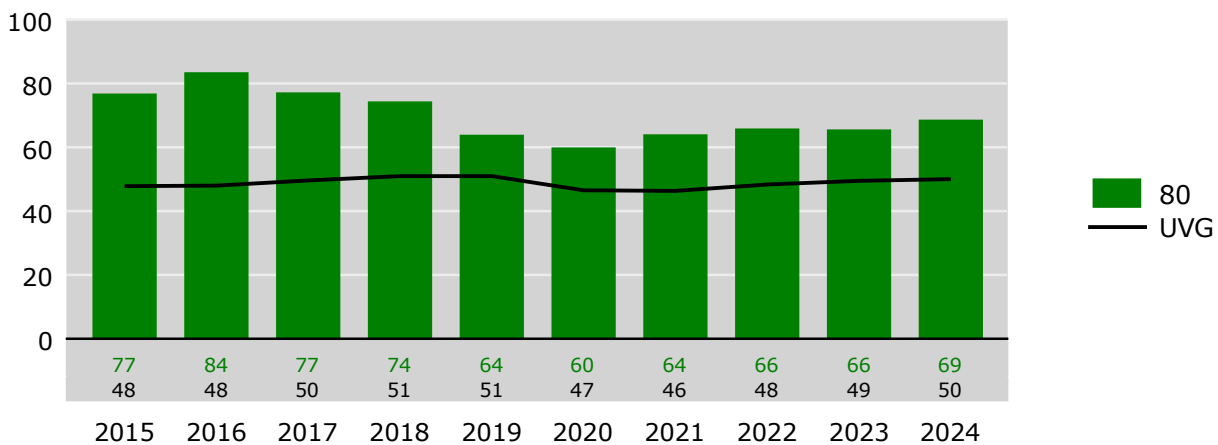
Fallrisiko

Neu registrierte, anerkannte Fälle pro 1'000 Vollbeschäftigte



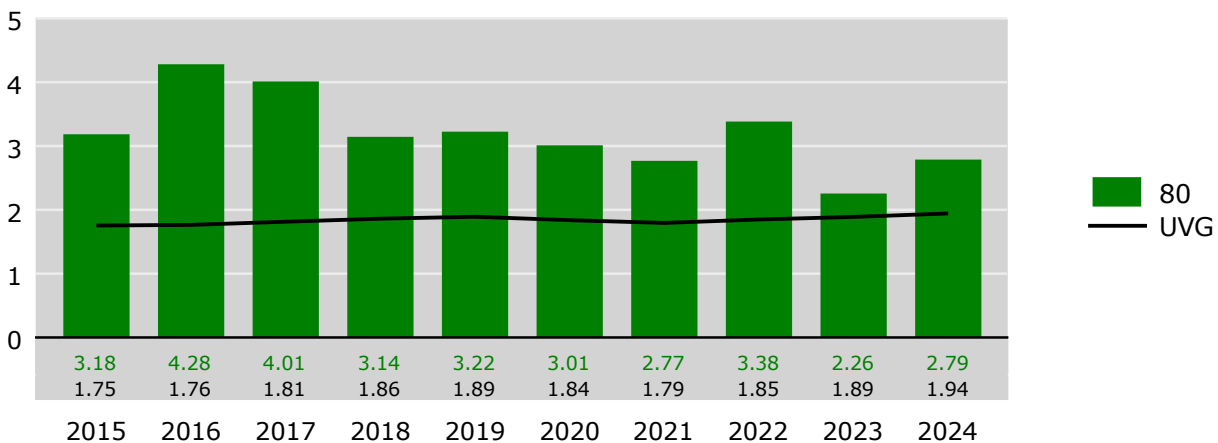
Risiko von Fällen mit Taggeld

Fälle mit Taggeld pro 1'000 Vollbeschäftigte

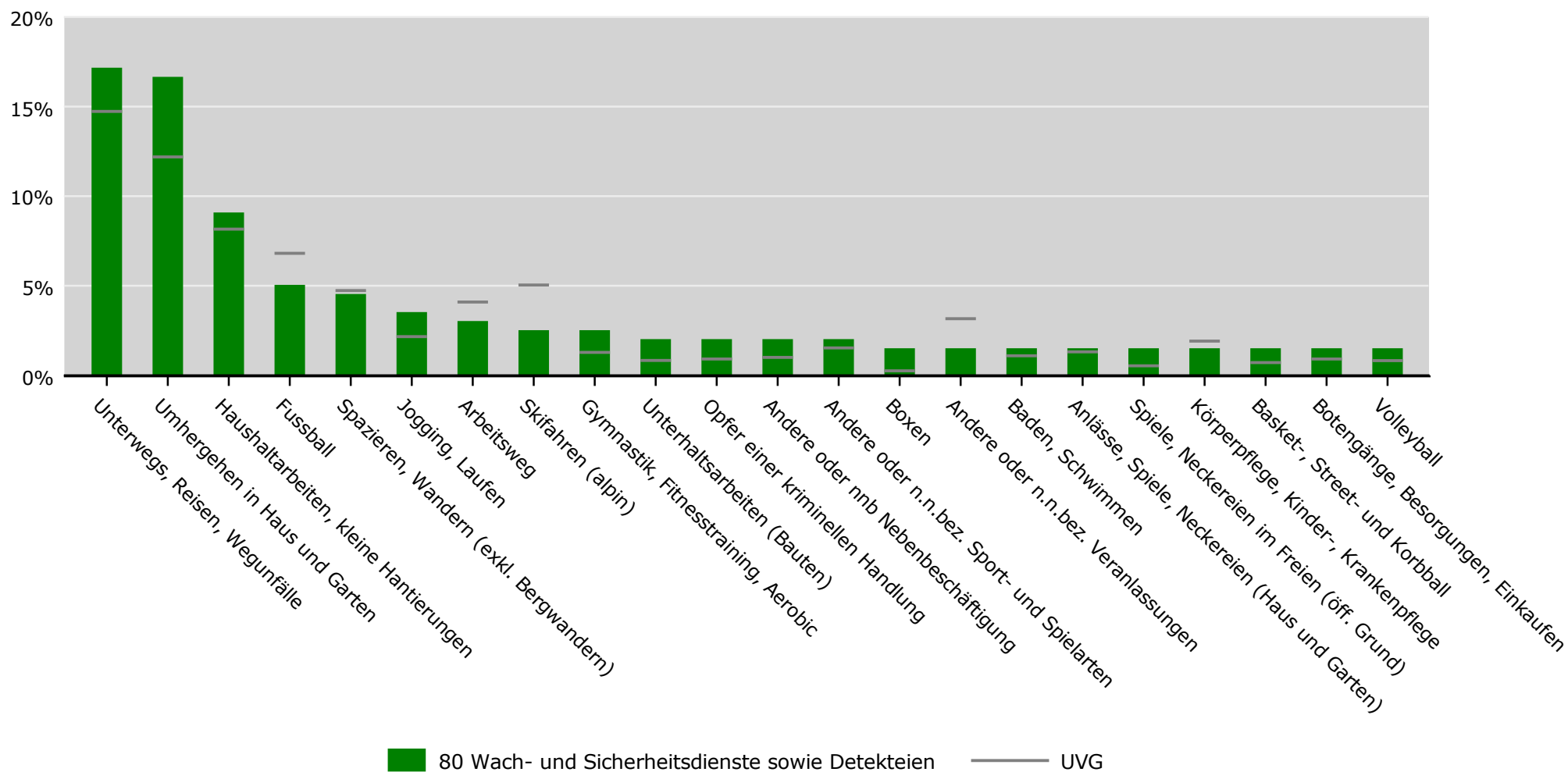


Absenzenrisiko

Entschädigte Tage pro Vollbeschäftigte



Tätigkeit beim Unfall* in % der neu registrierten Fälle 2019-2023 **NBUV**
80 Wach- und Sicherheitsdienste sowie Detekteien, Betriebsteile mit 80 und mehr Vollbeschäftigten



* Quelle: Stichprobencodierung SSUV, Hochrechnung, Auswahl der häufigsten Tätigkeiten
 UVG nach Branche (NOGA 2008)

Zeitreihen zum Unfallgeschehen nach Branche (NOGA 2008), UVG



Schweizerische Eidgenossenschaft
Confédération suisse
Confederazione Svizzera
Confederaziun svizra

Eidgenössische Koordinationskommission
für Arbeitssicherheit EKAS

NBUV, Betriebsteile mit weniger als 80 Vollbeschäftigten

80	Wach- und Sicherheitsdienste sowie Detekteien										80		UVG	
Erfolgskennzahlen [1]	2015	2016	2017	2018	2019	2020	2021	2022	2023	2024	Mittel	Trend	Mittel	Trend
Fallrisiko	113	125	135	116*	122	108	111	107	102	105	114	-17.5%	122	-1.5%
Fälle mit Taggeld / 1'000 VB	49	62*	72	54*	58	51	55	56	54	49	56	-13.9%	47	-0.2%
Schwere Unfälle / 100'000 VB	897	1'289	790*	994	977	605	706	974	682	852	877	-26.8%	602	7.7%
Schwerstunfälle / 100'000 VB	179	117	59	76	251	170	118	87	78	77	121	-37.1%	84	-3.7%
Invalidenrenten / 100'000 VB	30	0	0	26	25	0	0	22	39	19	16	91.4%	21	-29.5%
Invalidenrenten ≥80% / 100'000 VB	0.0	0.0	0.0	0.0	0.0	0.0	0.0	0.0	0.0	0.0	0.0		2.5	-35.0%
Todesfälle / 100'000 VB	0.0	29.3	0.0	0.0	25.1	24.2	47.0	0.0	0.0	19.4	14.5	51.8%	8.8	-23.5%
Absenzenrisiko	3.05	3.81	3.62	3.29	4.27	3.16	2.63	3.26	2.48	2.75	3.23	-25.0%	2.26	3.5%
Durchschnittsalter Verunfallte	37.9	37.9	38.9	38.2	38.6	40.0	39.2	38.6	40.0	40.0	38.9	5.2%	38.7	5.7%

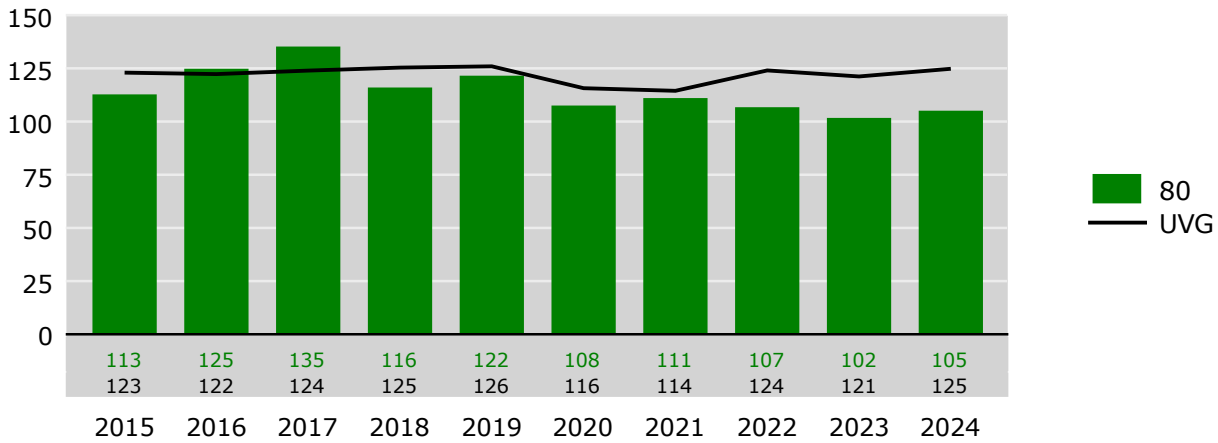
Grundzahlen	2015	2016	2017	2018	2019	2020	2021	2022	2023	2024
Betriebsteile	585	588	602	610	615	616	618	649	687	708
Vollbeschäftigte [2]	3'343	3'413	3'416	3'922	3'990	4'130	4'251	4'619	5'132	5'167
Lohnsumme in Mio. CHF	207.9	213.7	219.3	246.5	250.4	248.8	253.9	271.6	296.3	309.8
Neu registrierte, anerkannte Fälle total	377	426	462	455	485	444	472	493	522	543
Fälle mit Taggeld [3]	165	213	246	212	230	210	232	257	276	252
Schwere Unfälle [3]	30	44	27	39	39	25	30	45	35	44
Schwerste Unfälle [3]	6	4	2	3	10	7	5	4	4	4
Invalidenrenten	1	0	0	1	1	0	0	1	2	1
Invalidenrenten ≥80%	0	0	0	0	0	0	0	0	0	0
Todesfälle	0	1	0	0	1	1	2	0	0	1
Entschädigte Tage	10'206	13'000	12'358	12'891	17'020	13'062	11'189	15'075	12'716	14'185

Fallrisiko	Anzahl neu registrierte, anerkannte Fälle pro 1'000 Vollbeschäftigte	Mittel:	Durchschnitt der 10 Jahre
schwere Unfälle	Unfälle mit ≥90 entschädigten Tagen oder Invalidenrenten oder Todesfälle	Trend:	Veränderung in % des Regressionswertes 2024 zur Basis 2015
Schwerstunfälle	Unfälle mit ≥360 entschädigten Tagen oder Invalidenrenten oder Todesfälle		
Todesfälle	Todesfälle werden im Jahr der Rentenfestsetzung bzw. Anerkennung gezählt		
Absenzenrisiko	Anzahl entschädigte Tage pro Vollbeschäftigten	[1]	* = signifikante Veränderung im Vergleich zum Vorjahreswert
Abkürzungen	VB = Vollbeschäftigte	[2]	Vollbeschäftigte gemäss Schätzmethode 2012 (siehe http://ssuv.ch/d/vbfacts)
		[3]	erstmalig «mit Taggeld», «schwer», «schwerst» gezählt im Jahr

Zeitreihen zum Unfallgeschehen nach Branche (NOGA 2008) **NBUV**
80 Wach- und Sicherheitsdienste sowie Detekteien, Betriebsteile mit weniger als 80
Vollbeschäftigten

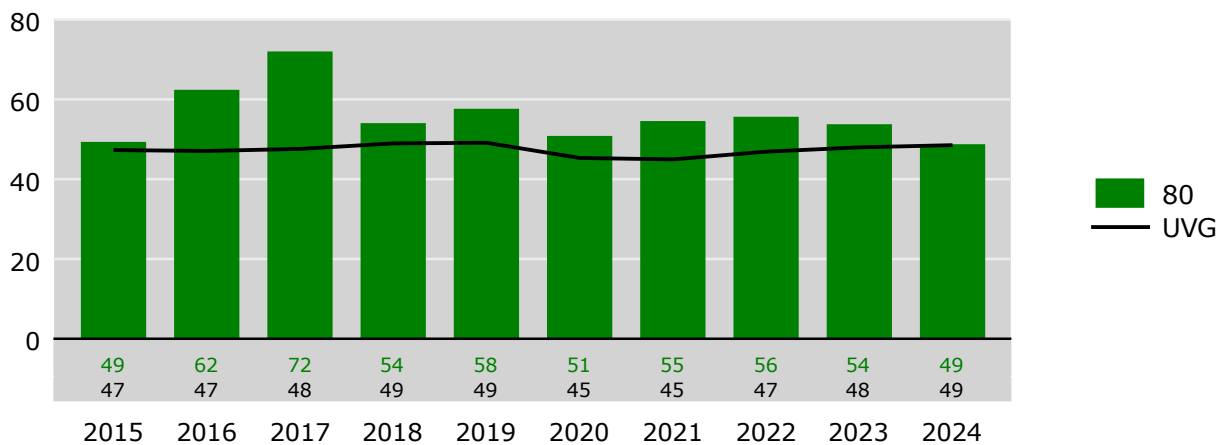
Fallrisiko

Neu registrierte, anerkannte Fälle pro 1'000 Vollbeschäftigte



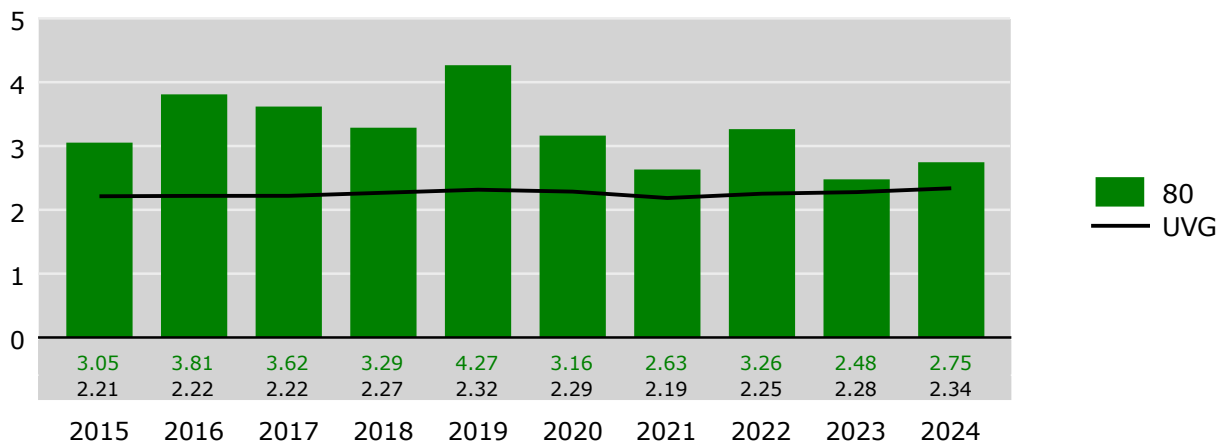
Risiko von Fällen mit Taggeld

Fälle mit Taggeld pro 1'000 Vollbeschäftigte

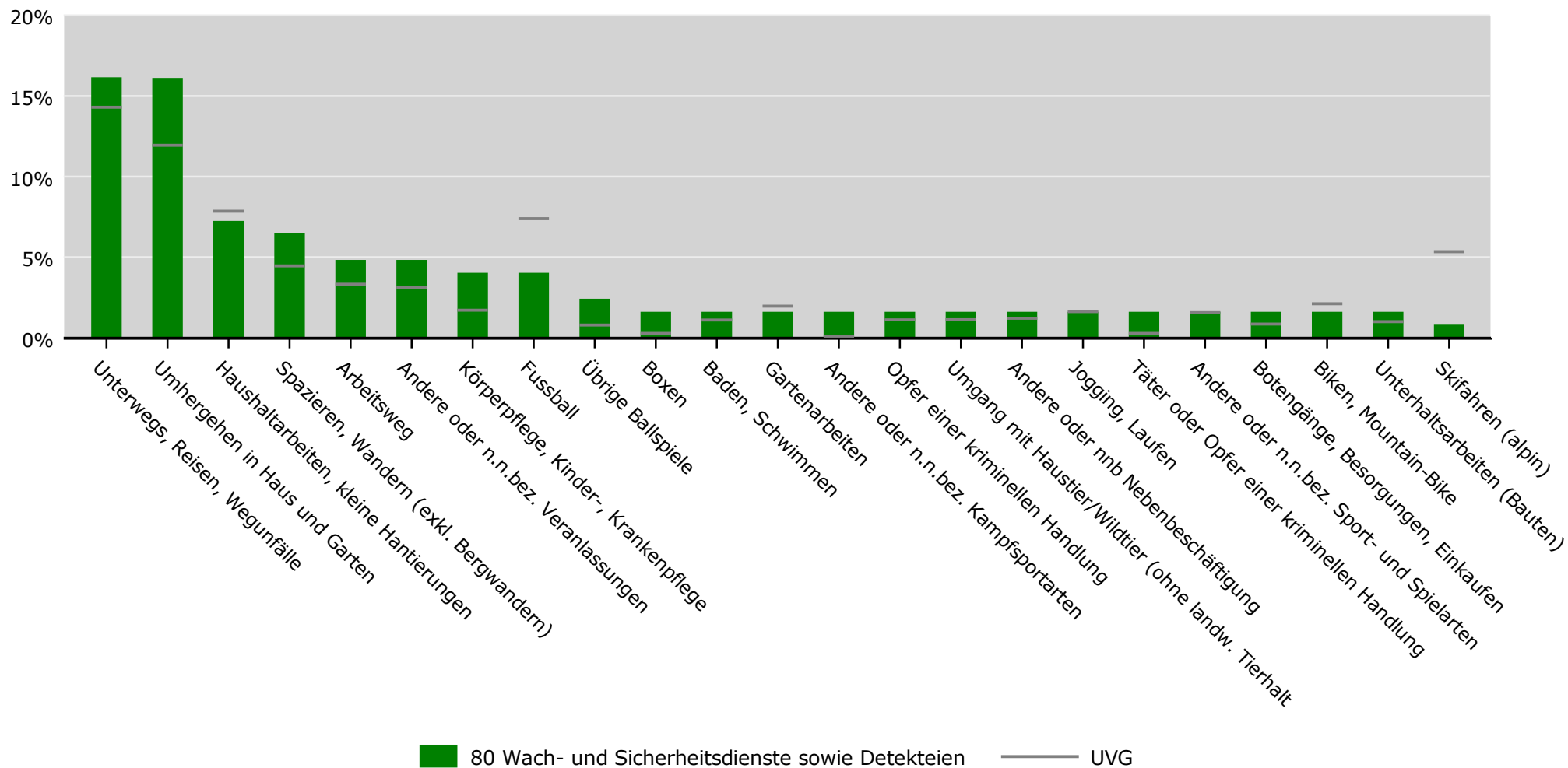


Absenzenrisiko

Entschädigte Tage pro Vollbeschäftigte



Tätigkeit beim Unfall* in % der neu registrierten Fälle 2019-2023 **NBUV**
80 Wach- und Sicherheitsdienste sowie Detekteien, Betriebsteile mit weniger als 80 Vollbeschäftigten



* Quelle: Stichprobencodierung SSUV, Hochrechnung, Auswahl der häufigsten Tätigkeiten
 UVG nach Branche (NOGA 2008)