

Zeitreihen zum Unfallgeschehen nach Branche (NOGA 2008), UVG



Schweizerische Eidgenossenschaft
Confédération suisse
Confederazione Svizzera
Confederaziun svizra

Eidgenössische Koordinationskommission
für Arbeitssicherheit EKAS

NBUV, Alle Betriebsteile

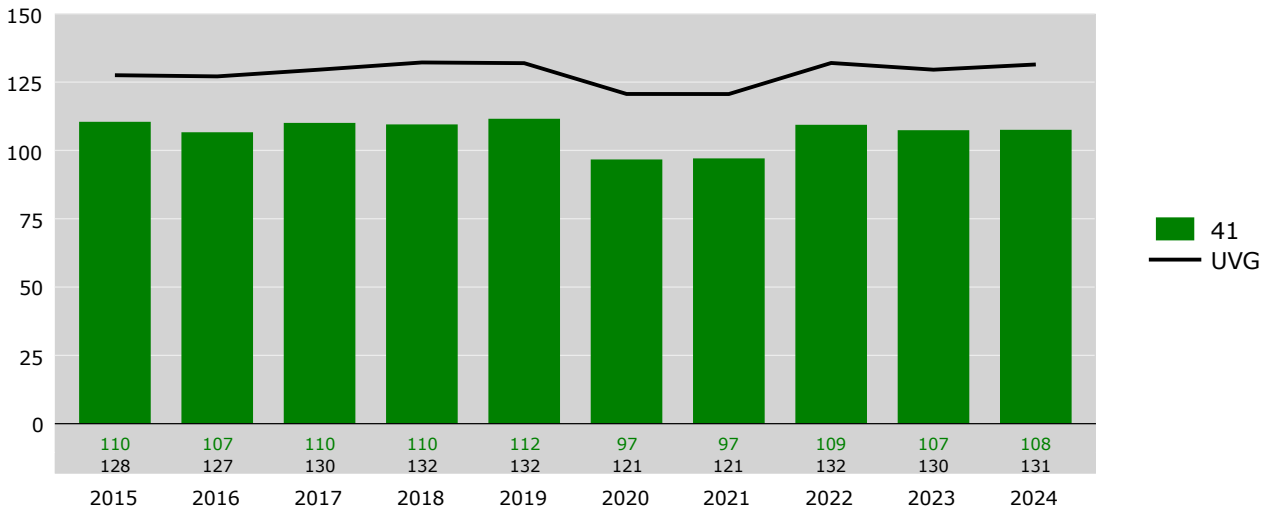
41	Hochbau										41	UVG		
Erfolgskennzahlen [1]	2015	2016	2017	2018	2019	2020	2021	2022	2023	2024	Mittel	Trend	Mittel	Trend
Fallrisiko	110	107*	110*	110	112	97*	97	109*	107	108	107	-3.9%	128	0.8%
Fälle mit Taggeld / 1'000 VB	57	55	56	58	59	52*	51	56*	59*	57	56	0.1%	48	0.8%
Schwere Unfälle / 100'000 VB	791	787	817	815	874	851	816	879	963	913	851	18.3%	528	9.7%
Schwerstunfälle / 100'000 VB	133	146	155	150	143	143	144	133	148	170	146	8.3%	72	-1.8%
Invalidenrenten / 100'000 VB	50	75*	64	63	41	48	41	44	43	47	52	-35.6%	19	-29.5%
Invalidenrenten ≥80% / 100'000 VB	2.3	5.8	5.8	3.5	2.4	2.4	5.9	3.5	1.2	3.5	3.6	-32.9%	2.3	-36.0%
Todesfälle / 100'000 VB	12.9	11.6	15.1	12.8	14.1	8.3	9.4	7.0	8.3	21.2	12.1	-2.4%	8.3	-22.4%
Absenzenrisiko	3.06	3.07	3.06	2.98	3.16	3.14	2.96	3.13	3.32	3.34	3.12	8.3%	2.05	4.6%
Durchschnittsalter Verunfallte	35.6	35.9	36.0	36.4	36.7	37.6	37.2	37.4	37.8	37.9	36.9	6.9%	39.4	4.3%

Grundzahlen	2015	2016	2017	2018	2019	2020	2021	2022	2023	2024
Betriebsteile	6'348	6'545	6'785	6'920	7'042	7'160	7'463	7'624	7'758	8'074
Vollbeschäftigte [2]	85'462	85'879	86'025	86'002	85'054	84'102	85'457	85'573	84'657	84'917
Lohnsumme in Mio. CHF	6'202.8	6'305.7	6'325.4	6'364.7	6'396.9	6'443.0	6'475.6	6'525.8	6'680.2	6'724.1
Neu registrierte, anerkannte Fälle total	9'441	9'158	9'469	9'418	9'490	8'132	8'296	9'359	9'091	9'132
Fälle mit Taggeld [3]	4'864	4'755	4'833	5'015	4'991	4'365	4'380	4'821	4'983	4'868
Schwere Unfälle [3]	676	676	703	701	743	716	697	752	815	775
Schwerste Unfälle [3]	114	125	133	129	122	120	123	114	125	144
Invalidenrenten	43	64	55	54	35	40	35	38	36	40
Invalidenrenten ≥80%	2	5	5	3	2	2	5	3	1	3
Todesfälle	11	10	13	11	12	7	8	6	7	18
Entschädigte Tage	261'778	263'403	262'932	256'596	268'515	263'935	253'125	268'163	281'148	283'680

Fallrisiko	Anzahl neu registrierte, anerkannte Fälle pro 1'000 Vollbeschäftigte	Mittel:	Durchschnitt der 10 Jahre
schwere Unfälle	Unfälle mit ≥90 entschädigten Tagen oder Invalidenrenten oder Todesfälle	Trend:	Veränderung in % des Regressionswertes 2024 zur Basis 2015
Schwerstunfälle	Unfälle mit ≥360 entschädigten Tagen oder Invalidenrenten oder Todesfälle		
Todesfälle	Todesfälle werden im Jahr der Rentenfestsetzung bzw. Anerkennung gezählt		
Absenzenrisiko	Anzahl entschädigte Tage pro Vollbeschäftigten	[1]	* = signifikante Veränderung im Vergleich zum Vorjahreswert
Abkürzungen	VB = Vollbeschäftigte	[2]	Vollbeschäftigte gemäss Schätzmethode 2012 (siehe http://ssuv.ch/d/vbfacts)
		[3]	erstmalig «mit Taggeld», «schwer», «schwerst» gezählt im Jahr

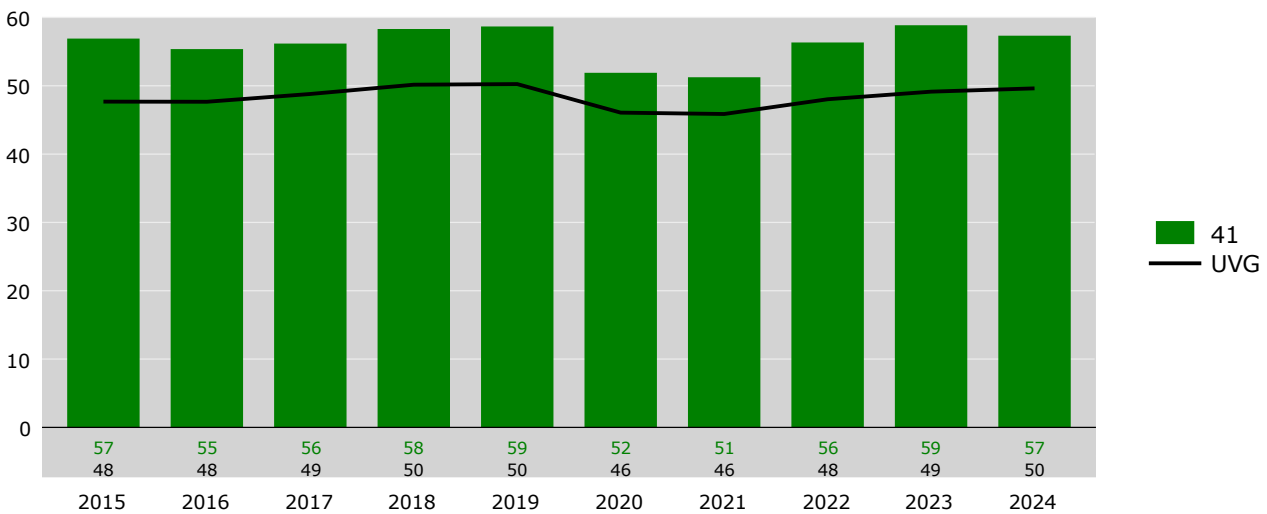
Fallrisiko

Neu registrierte, anerkannte Fälle pro 1'000 Vollbeschäftigte



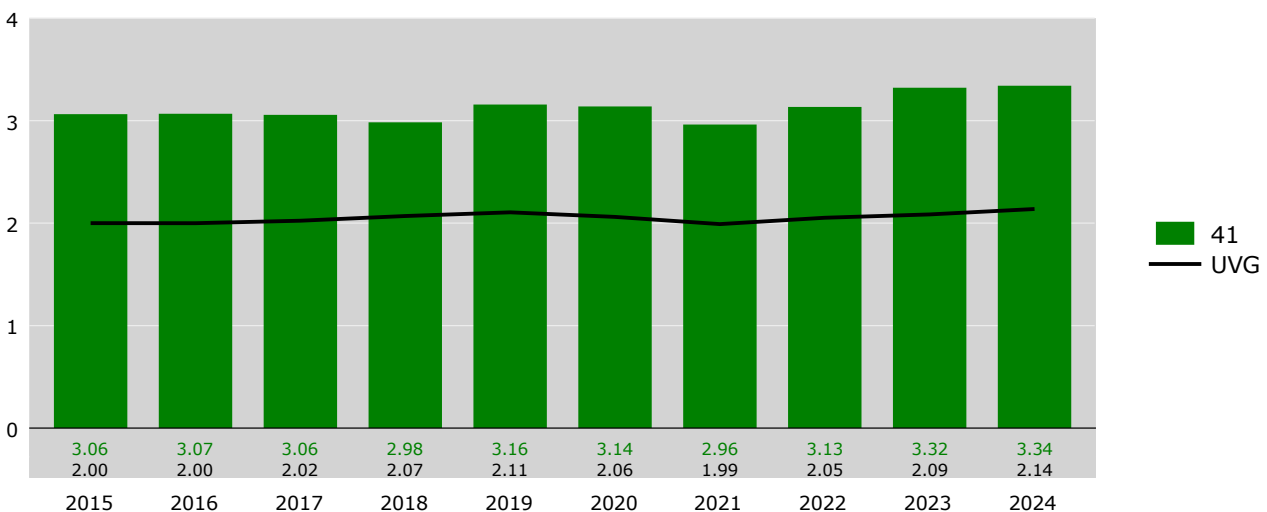
Risiko von Fällen mit Taggeld

Fälle mit Taggeld pro 1'000 Vollbeschäftigte



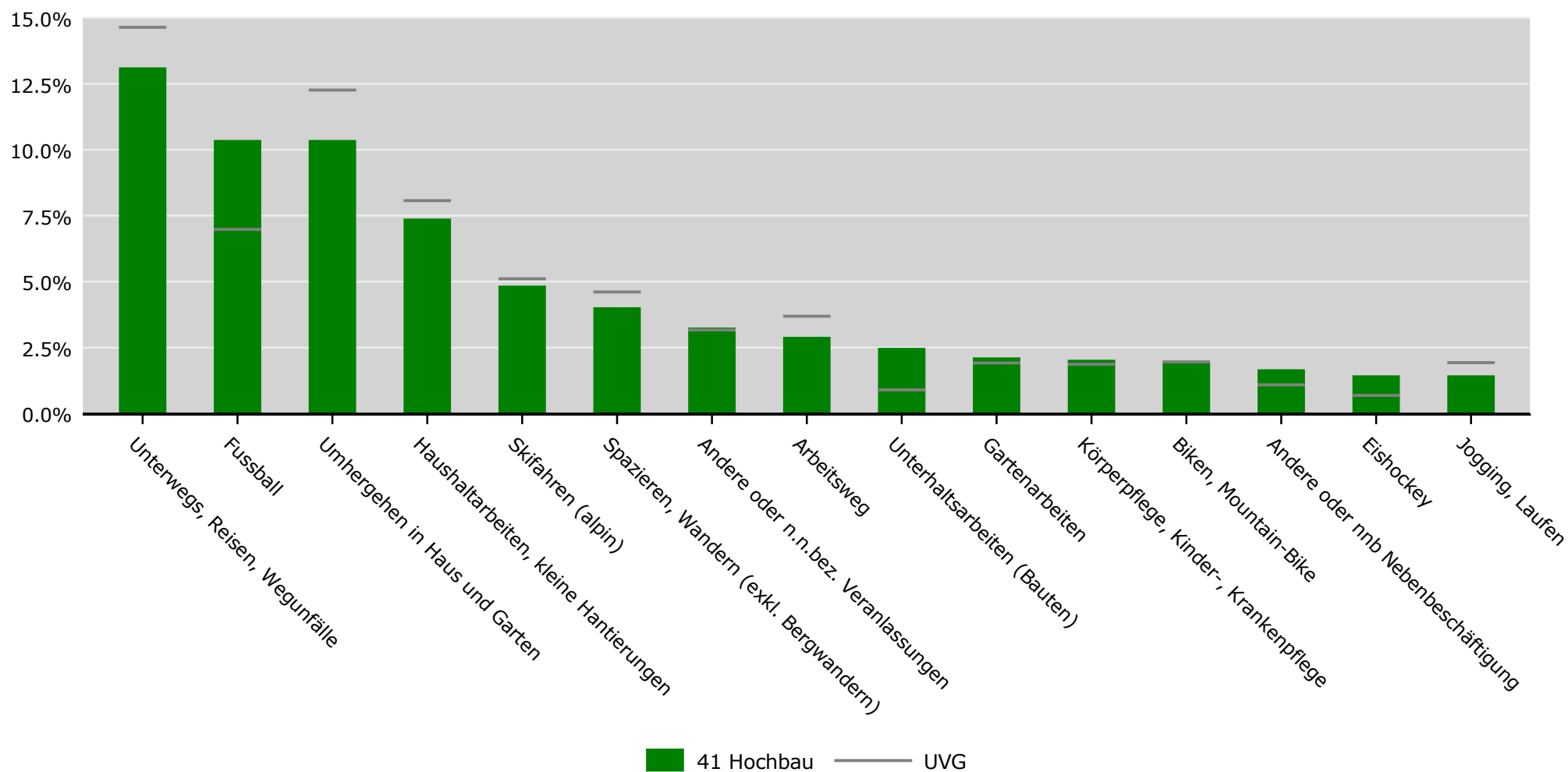
Absenzenrisiko

Entschädigte Tage pro Vollbeschäftigte



Tätigkeit beim Unfall* in % der neu registrierten Fälle 2019-2023
41 Hochbau, Alle Betriebsteile

NBUV



* Quelle: Stichprobencodierung SSUV, Hochrechnung, Auswahl der häufigsten Tätigkeiten
 UVG nach Branche (NOGA 2008)

Zeitreihen zum Unfallgeschehen nach Branche (NOGA 2008), UVG



Schweizerische Eidgenossenschaft
Confédération suisse
Confederazione Svizzera
Confederaziun svizra

Eidgenössische Koordinationskommission
für Arbeitssicherheit EKAS

NBUV, Betriebsteile mit 80 und mehr Vollbeschäftigten

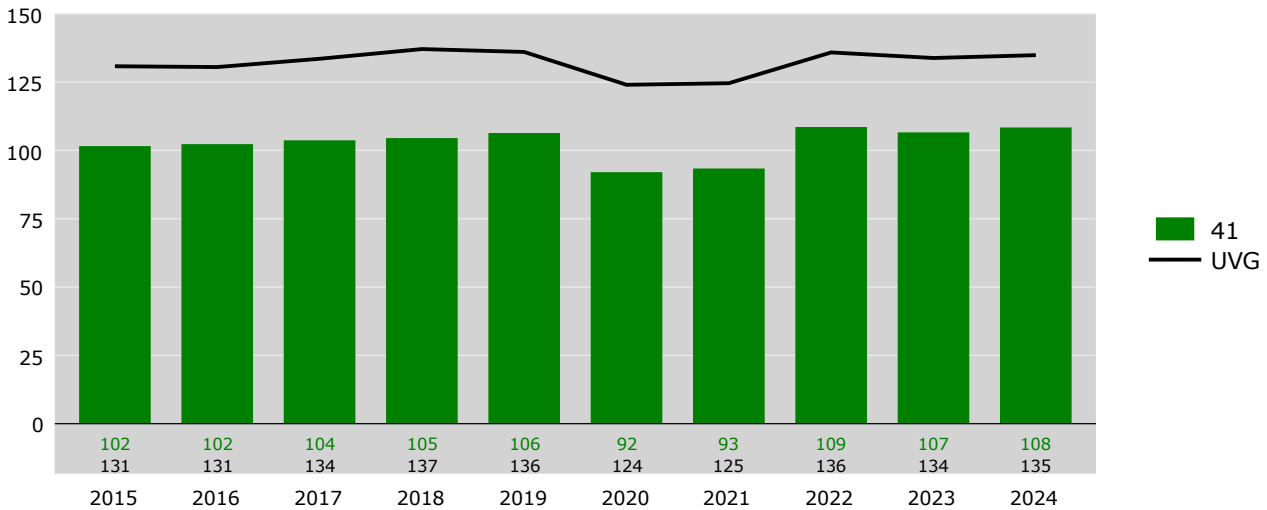
41	Hochbau										41		UVG	
Erfolgskennzahlen [1]	2015	2016	2017	2018	2019	2020	2021	2022	2023	2024	Mittel	Trend	Mittel	Trend
Fallrisiko	102	102	104	105	106	92*	93	109*	107	108	103	3.7%	132	0.9%
Fälle mit Taggeld / 1'000 VB	50	49	51	52	53	47*	46	53*	55	55	51	8.3%	49	0.6%
Schwere Unfälle / 100'000 VB	584	616	583	613	570	680	565*	578	716*	666	617	13.0%	462	13.1%
Schwerstunfälle / 100'000 VB	83	119	98	60	88	57	97*	89	87	89	87	-7.9%	58	6.3%
Invalidenrenten / 100'000 VB	47	62	34	47	36	34	36	31	36	33	40	-40.1%	15	-22.7%
Invalidenrenten ≥80% / 100'000 VB	2.8	5.4	0.0	2.6	5.2	5.2	7.7	0.0	0.0	2.5	3.1	-35.1%	2.1	-33.8%
Todesfälle / 100'000 VB	11.0	13.5	15.9	7.8	13.0	0.0	7.7	7.6	2.6	20.3	9.9	-23.1%	7.6	-22.4%
Absenzenrisiko	2.31	2.32	2.25	2.23	2.23	2.29	2.12	2.32	2.44	2.50	2.30	6.4%	1.84	7.7%
Durchschnittsalter Verunfallte	34.9	35.7	35.8	35.8	36.0	37.1	36.5	36.8	37.2	37.2	36.3	6.1%	39.9	3.3%

Grundzahlen	2015	2016	2017	2018	2019	2020	2021	2022	2023	2024
Betriebsteile	199	201	200	198	202	200	201	201	202	201
Vollbeschäftigte [2]	36'327	37'020	37'727	38'340	38'595	38'526	39'088	39'308	39'082	39'350
Lohnsumme in Mio. CHF	2'669.5	2'758.7	2'813.1	2'877.1	2'943.0	2'992.8	2'992.5	3'031.3	3'132.4	3'169.5
Neu registrierte, anerkannte Fälle total	3'690	3'787	3'912	4'007	4'105	3'546	3'650	4'267	4'166	4'265
Fälle mit Taggeld [3]	1'808	1'808	1'911	1'989	2'042	1'793	1'788	2'079	2'137	2'164
Schwere Unfälle [3]	212	228	220	235	220	262	221	227	280	262
Schwerste Unfälle [3]	30	44	37	23	34	22	38	35	34	35
Invalidenrenten	17	23	13	18	14	13	14	12	14	13
Invalidenrenten ≥80%	1	2	0	1	2	2	3	0	0	1
Todesfälle	4	5	6	3	5	0	3	3	1	8
Entschädigte Tage	83'800	85'811	85'000	85'642	86'142	88'032	82'963	91'192	95'284	98'257

Fallrisiko	Anzahl neu registrierte, anerkannte Fälle pro 1'000 Vollbeschäftigte	Mittel:	Durchschnitt der 10 Jahre
schwere Unfälle	Unfälle mit ≥90 entschädigten Tagen oder Invalidenrenten oder Todesfälle	Trend:	Veränderung in % des Regressionswertes 2024 zur Basis 2015
Schwerstunfälle	Unfälle mit ≥360 entschädigten Tagen oder Invalidenrenten oder Todesfälle		
Todesfälle	Todesfälle werden im Jahr der Rentenfestsetzung bzw. Anerkennung gezählt		
Absenzenrisiko	Anzahl entschädigte Tage pro Vollbeschäftigten	[1]	* = signifikante Veränderung im Vergleich zum Vorjahreswert
Abkürzungen	VB = Vollbeschäftigte	[2]	Vollbeschäftigte gemäss Schätzmethode 2012 (siehe http://ssuv.ch/d/vbfacts)
		[3]	erstmalig «mit Taggeld», «schwer», «schwerst» gezählt im Jahr

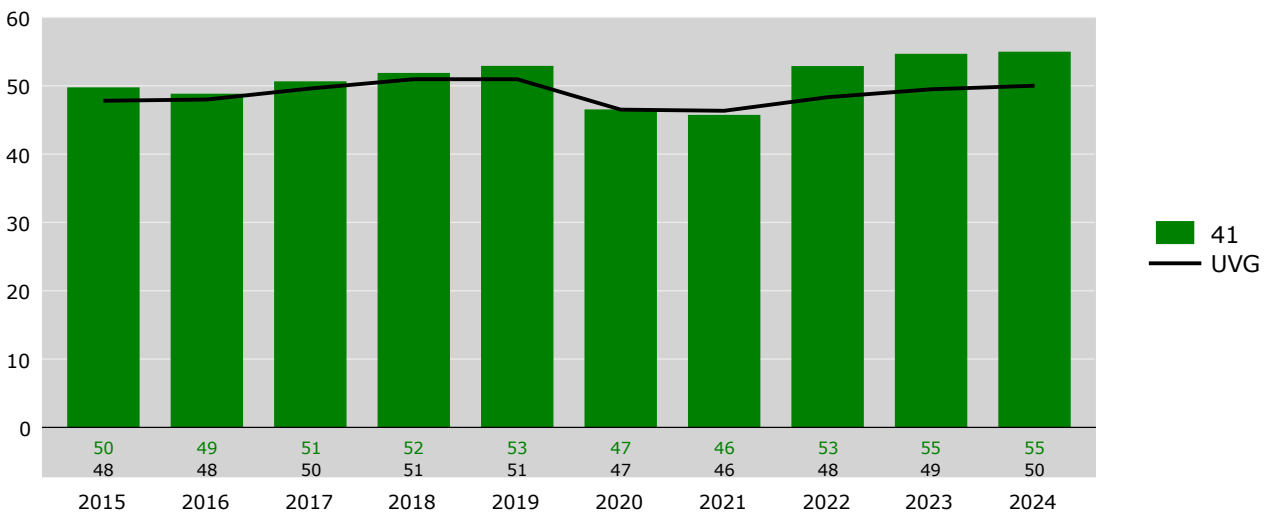
Fallrisiko

Neu registrierte, anerkannte Fälle pro 1'000 Vollbeschäftigte



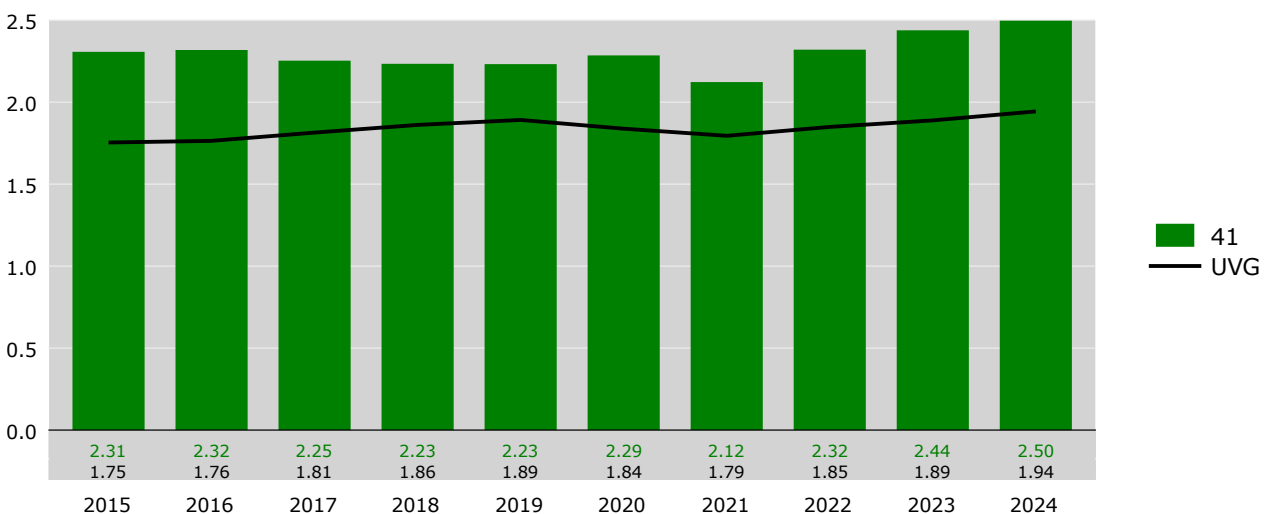
Risiko von Fällen mit Taggeld

Fälle mit Taggeld pro 1'000 Vollbeschäftigte



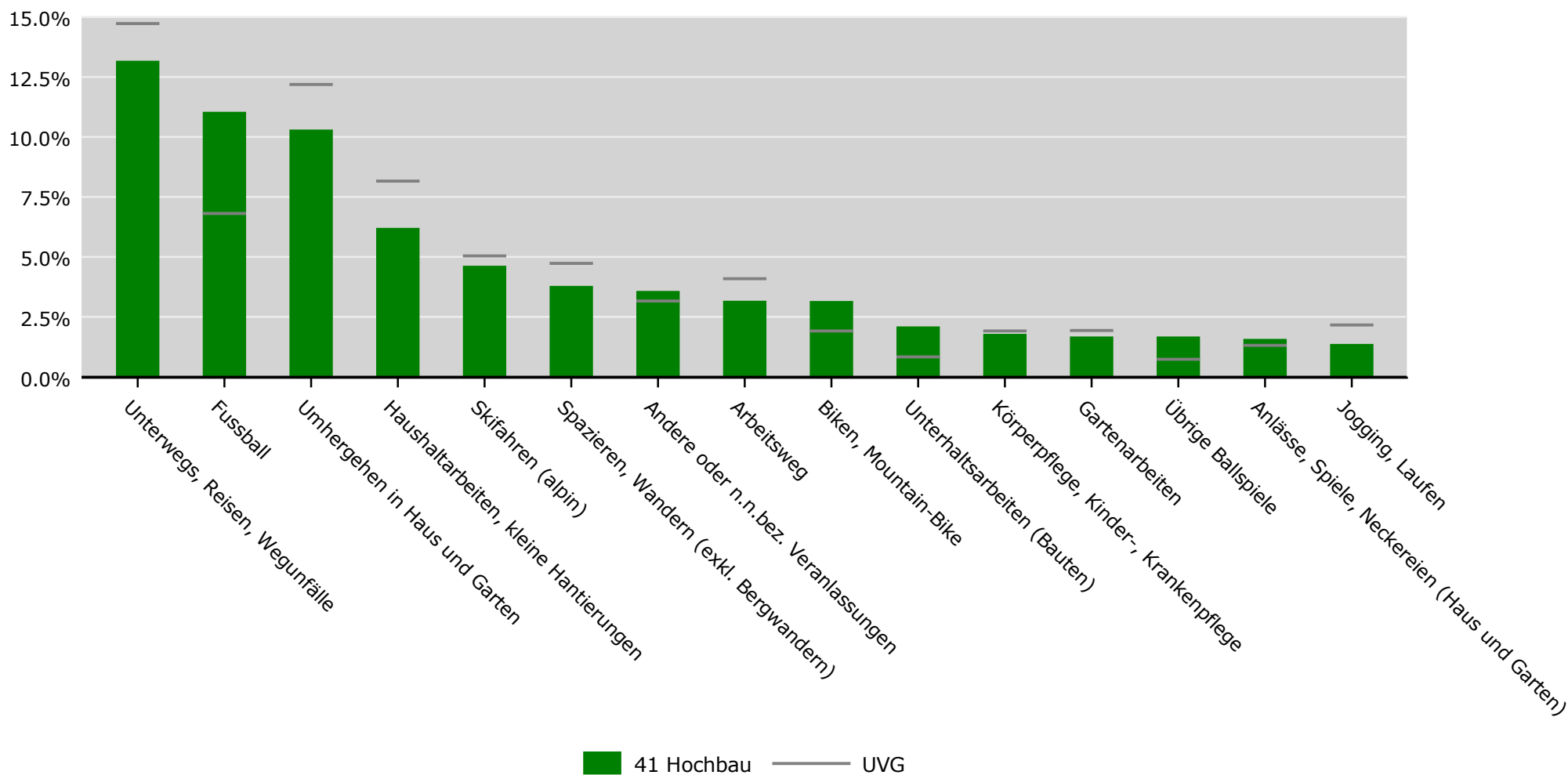
Absenzenrisiko

Entschädigte Tage pro Vollbeschäftigte



Tätigkeit beim Unfall* in % der neu registrierten Fälle 2019-2023
41 Hochbau, Betriebsteile mit 80 und mehr Vollbeschäftigten

NBUV



* Quelle: Stichprobencodierung SSUV, Hochrechnung, Auswahl der häufigsten Tätigkeiten
 UVG nach Branche (NOGA 2008)

Zeitreihen zum Unfallgeschehen nach Branche (NOGA 2008), UVG



Schweizerische Eidgenossenschaft
Confédération suisse
Confederazione Svizzera
Confederaziun svizra

Eidgenössische Koordinationskommission
für Arbeitssicherheit EKAS

NBUV, Betriebsteile mit weniger als 80 Vollbeschäftigten

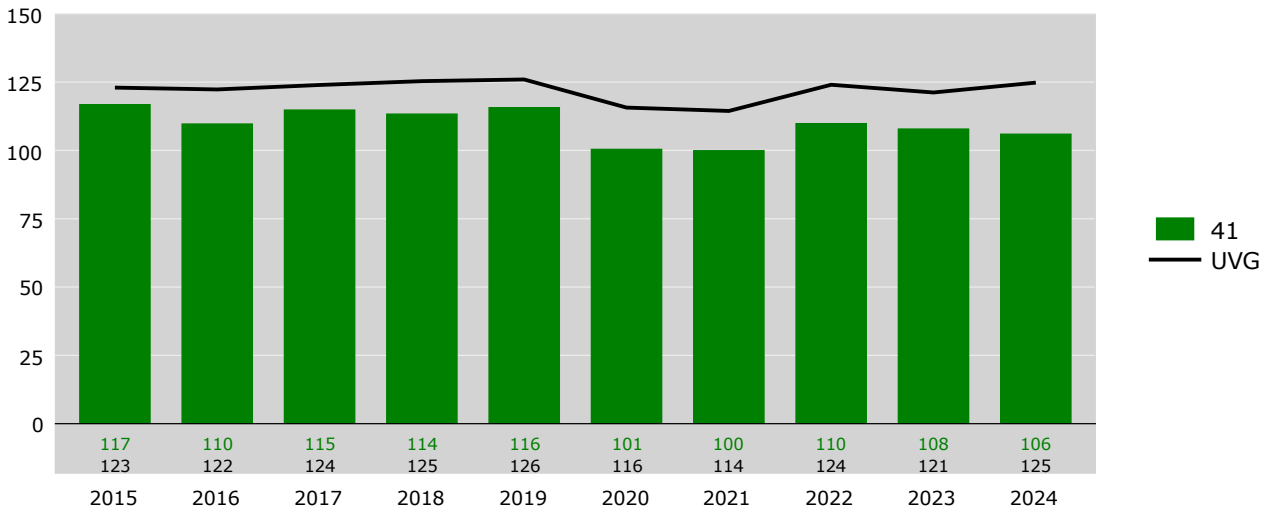
41	Hochbau										41		UVG	
Erfolgskennzahlen [1]	2015	2016	2017	2018	2019	2020	2021	2022	2023	2024	Mittel	Trend	Mittel	Trend
Fallrisiko	117	110*	115*	114	116	101*	100	110*	108	106	110	-9.0%	122	-1.5%
Fälle mit Taggeld / 1'000 VB	62	60	60	63	63	56*	56	59*	62	59*	60	-4.3%	47	-0.2%
Schwere Unfälle / 100'000 VB	936	917	990	971	1'121*	990	1'014	1'130	1'163	1'121	1'035	24.1%	602	7.7%
Schwerstunfälle / 100'000 VB	167	164	195	220	183	211	173	164	191	233	190	16.0%	84	-3.7%
Invalidenrenten / 100'000 VB	49	80	83	76	43*	53	41	56	46	59	59	-29.4%	21	-29.5%
Invalidenrenten ≥80% / 100'000 VB	2.0	6.1	10.4	4.2	0.0	0.0	2.2	6.5	2.2	4.4	3.8	-37.3%	2.5	-35.0%
Todesfälle / 100'000 VB	14.2	10.2	14.5	16.8	15.1	15.4	8.6	6.5	13.2	19.8	13.4	2.4%	8.8	-23.5%
Absenzenrisiko	3.54	3.56	3.63	3.55	3.87	3.80	3.63	3.77	4.03	4.04	3.74	13.4%	2.26	3.5%
Durchschnittsalter Verunfallte	36.0	36.1	36.1	36.9	37.2	38.0	37.8	38.0	38.3	38.6	37.3	7.9%	38.7	5.7%

Grundzahlen	2015	2016	2017	2018	2019	2020	2021	2022	2023	2024
Betriebsteile	6'148	6'344	6'585	6'722	6'840	6'960	7'261	7'420	7'555	7'869
Vollbeschäftigte [2]	49'135	48'859	48'299	47'662	46'459	45'576	46'368	46'266	45'575	45'567
Lohnsumme in Mio. CHF	3'533.3	3'547.0	3'512.4	3'487.7	3'453.9	3'450.2	3'483.1	3'494.6	3'547.8	3'554.5
Neu registrierte, anerkannte Fälle total	5'748	5'369	5'555	5'410	5'383	4'586	4'643	5'091	4'925	4'838
Fälle mit Taggeld [3]	3'053	2'944	2'921	3'020	2'946	2'570	2'590	2'739	2'845	2'690
Schwere Unfälle [3]	460	448	478	463	521	451	470	523	530	511
Schwerste Unfälle [3]	82	80	94	105	85	96	80	76	87	106
Invalidenrenten	24	39	40	36	20	24	19	26	21	27
Invalidenrenten ≥80%	1	3	5	2	0	0	1	3	1	2
Todesfälle	7	5	7	8	7	7	4	3	6	9
Entschädigte Tage	174'055	174'049	175'454	169'061	179'609	173'375	168'241	174'358	183'703	183'973

Fallrisiko	Anzahl neu registrierte, anerkannte Fälle pro 1'000 Vollbeschäftigte	Mittel:	Durchschnitt der 10 Jahre
schwere Unfälle	Unfälle mit ≥90 entschädigten Tagen oder Invalidenrenten oder Todesfälle	Trend:	Veränderung in % des Regressionswertes 2024 zur Basis 2015
Schwerstunfälle	Unfälle mit ≥360 entschädigten Tagen oder Invalidenrenten oder Todesfälle		
Todesfälle	Todesfälle werden im Jahr der Rentenfestsetzung bzw. Anerkennung gezählt		
Absenzenrisiko	Anzahl entschädigte Tage pro Vollbeschäftigten	[1]	* = signifikante Veränderung im Vergleich zum Vorjahreswert
Abkürzungen	VB = Vollbeschäftigte	[2]	Vollbeschäftigte gemäss Schätzmethode 2012 (siehe http://ssuv.ch/d/vbfacts)
		[3]	erstmalig «mit Taggeld», «schwer», «schwerst» gezählt im Jahr

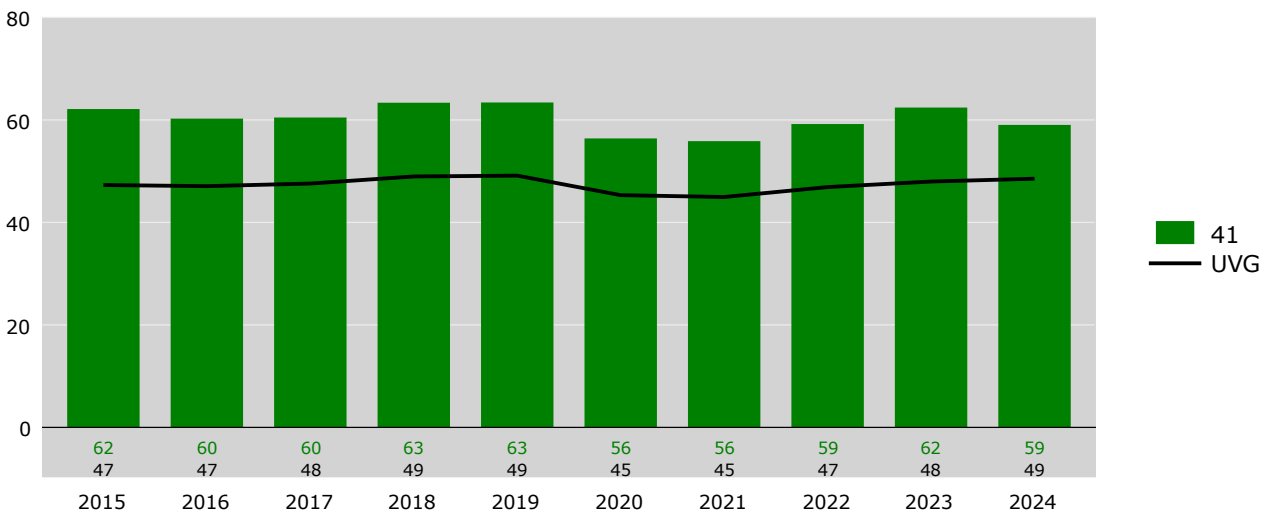
Fallrisiko

Neu registrierte, anerkannte Fälle pro 1'000 Vollbeschäftigte



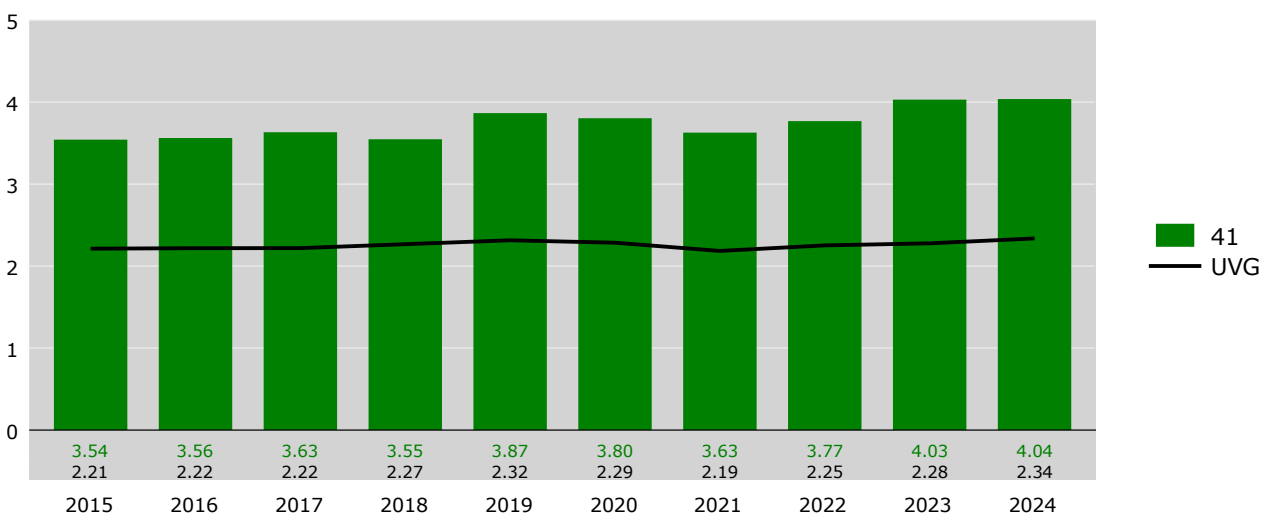
Risiko von Fällen mit Taggeld

Fälle mit Taggeld pro 1'000 Vollbeschäftigte



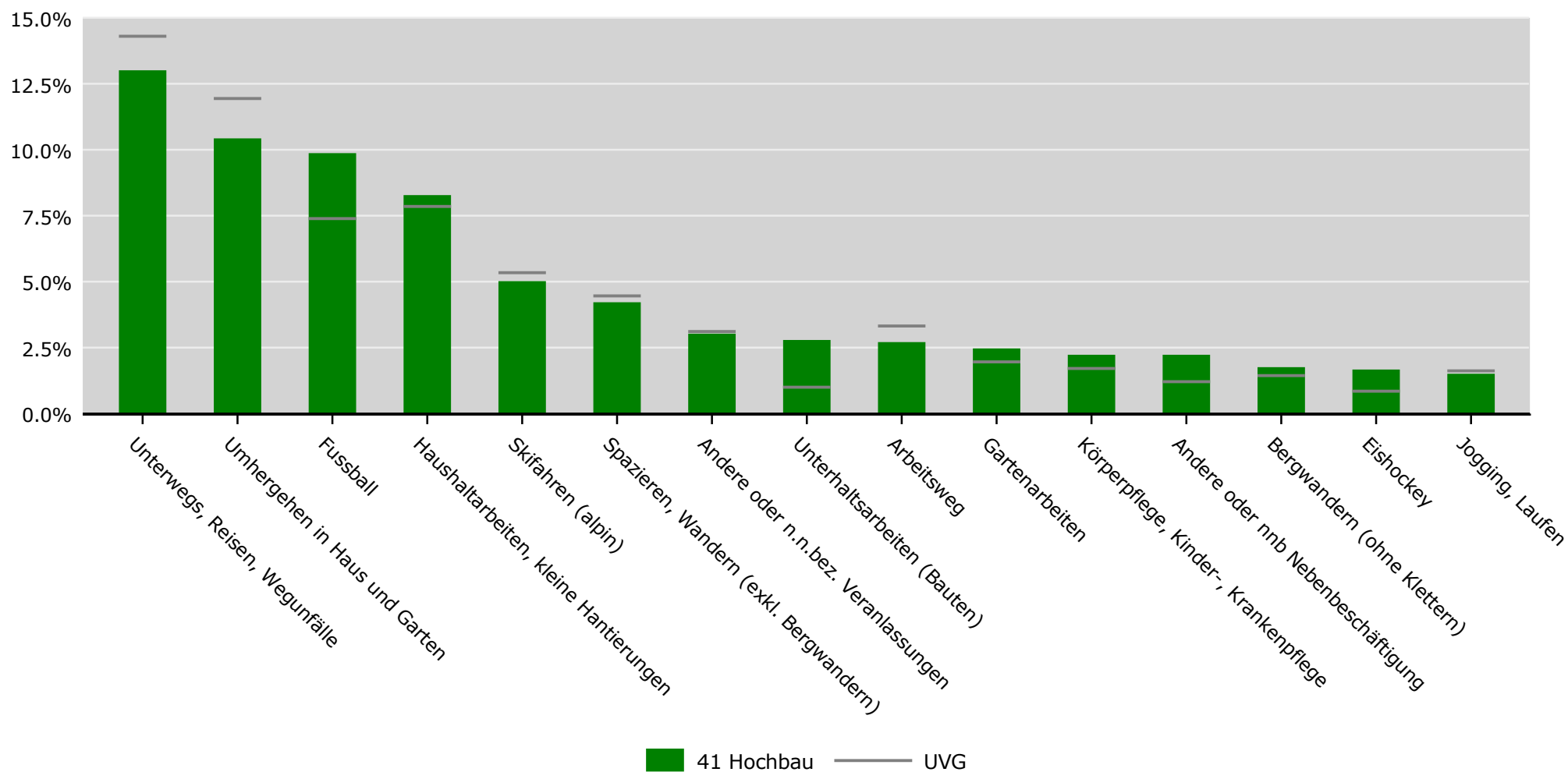
Absenzenrisiko

Entschädigte Tage pro Vollbeschäftigte



Tätigkeit beim Unfall* in % der neu registrierten Fälle 2019-2023
41 Hochbau, Betriebsteile mit weniger als 80 Vollbeschäftigten

NBUV



* Quelle: Stichprobencodierung SSUV, Hochrechnung, Auswahl der häufigsten Tätigkeiten
 UVG nach Branche (NOGA 2008)