

# Zeitreihen zum Unfallgeschehen nach Branche (NOGA 2008), UVG



Schweizerische Eidgenossenschaft  
Confédération suisse  
Confederazione Svizzera  
Confederaziun svizra

Eidgenössische Koordinationskommission  
für Arbeitssicherheit EKAS

## NBUV, Alle Betriebsteile

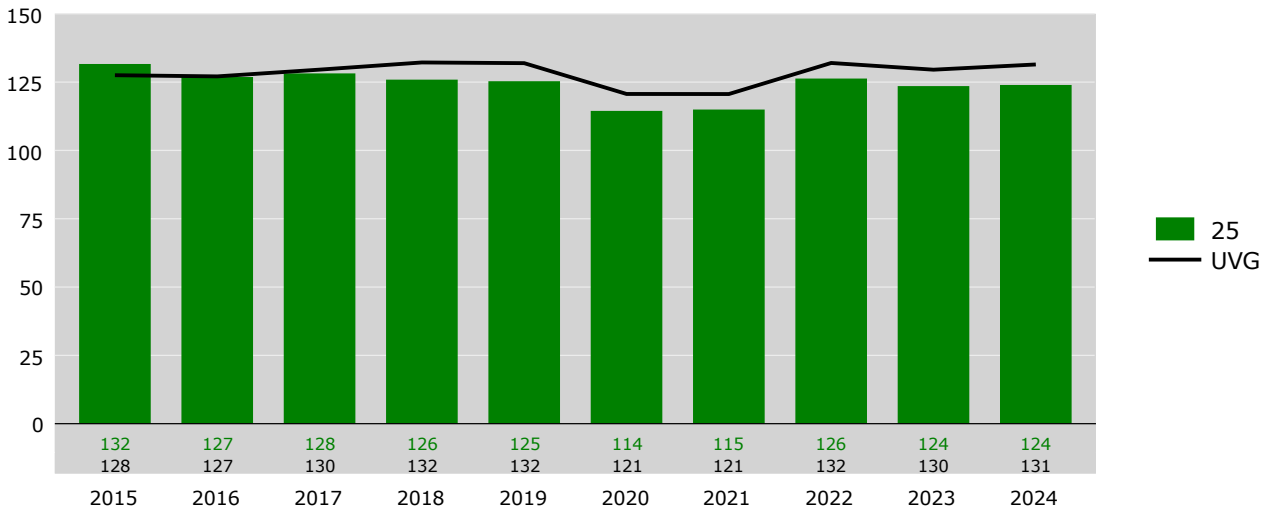
25	Herstellung von Metallerzeugnissen										25		UVG	
Erfolgskennzahlen [1]	2015	2016	2017	2018	2019	2020	2021	2022	2023	2024	Mittel	Trend	Mittel	Trend
Fallrisiko	132	127*	128	126	125	114*	115	126*	124	124	124	-6.2%	128	0.8%
Fälle mit Taggeld / 1'000 VB	57	55	56	55	57	53*	53	57*	59	60	56	3.9%	48	0.8%
Schwere Unfälle / 100'000 VB	635	610	603	610	661	661	583	692*	654	697	641	11.1%	528	9.7%
Schwerstunfälle / 100'000 VB	113	107	113	94	97	125	98	108	99	109	106	-3.9%	72	-1.8%
Invalidenrenten / 100'000 VB	52	47	50	51	30*	38	26	30	27	30	38	-53.0%	19	-29.5%
Invalidenrenten ≥80% / 100'000 VB	1.2	2.5	5.0	2.4	3.5	5.0	2.5	3.6	2.4	4.8	3.3	55.5%	2.3	-36.0%
Todesfälle / 100'000 VB	13.7	10.0	18.7	9.6	9.4	6.2	6.2	13.2	16.7	8.4	11.2	-18.0%	8.3	-22.4%
Absenzenrisiko	2.55	2.47	2.54	2.45	2.54	2.59	2.48	2.66	2.58	2.70	2.56	6.4%	2.05	4.6%
Durchschnittsalter Verunfallte	37.1	37.2	37.6	37.7	38.0	39.0	38.7	38.7	38.9	39.3	38.2	6.1%	39.4	4.3%

Grundzahlen	2015	2016	2017	2018	2019	2020	2021	2022	2023	2024
Betriebsteile	5'788	5'742	5'701	5'665	5'682	5'665	5'657	5'631	5'604	5'568
Vollbeschäftigte [2]	80'265	80'387	80'286	83'734	84'749	80'628	80'986	83'058	83'691	83'168
Lohnsumme in Mio. CHF	5'469.9	5'468.6	5'503.0	5'730.8	5'863.3	5'750.4	5'749.2	5'952.7	6'121.1	6'158.5
Neu registrierte, anerkannte Fälle total	10'565	10'197	10'291	10'542	10'621	9'229	9'310	10'490	10'339	10'309
Fälle mit Taggeld [3]	4'574	4'421	4'516	4'642	4'851	4'284	4'264	4'735	4'903	4'949
Schwere Unfälle [3]	510	490	484	511	560	533	472	575	547	580
Schwerste Unfälle [3]	91	86	91	79	82	101	79	90	83	91
Invalidenrenten	42	38	40	43	25	31	21	25	23	25
Invalidenrenten ≥80%	1	2	4	2	3	4	2	3	2	4
Todesfälle	11	8	15	8	8	5	5	11	14	7
Entschädigte Tage	204'862	198'594	203'689	204'770	215'373	209'148	200'574	221'166	216'238	224'681

Fallrisiko	Anzahl neu registrierte, anerkannte Fälle pro 1'000 Vollbeschäftigte	Mittel:	Durchschnitt der 10 Jahre
schwere Unfälle	Unfälle mit ≥90 entschädigten Tagen oder Invalidenrenten oder Todesfälle	Trend:	Veränderung in % des Regressionswertes 2024 zur Basis 2015
Schwerstunfälle	Unfälle mit ≥360 entschädigten Tagen oder Invalidenrenten oder Todesfälle		
Todesfälle	Todesfälle werden im Jahr der Rentenfestsetzung bzw. Anerkennung gezählt		
Absenzenrisiko	Anzahl entschädigte Tage pro Vollbeschäftigten	[1]	* = signifikante Veränderung im Vergleich zum Vorjahreswert
Abkürzungen	VB = Vollbeschäftigte	[2]	Vollbeschäftigte gemäss Schätzmethode 2012 (siehe <a href="http://ssuv.ch/d/vbfacts">http://ssuv.ch/d/vbfacts</a> )
		[3]	erstmalig «mit Taggeld», «schwer», «schwerst» gezählt im Jahr

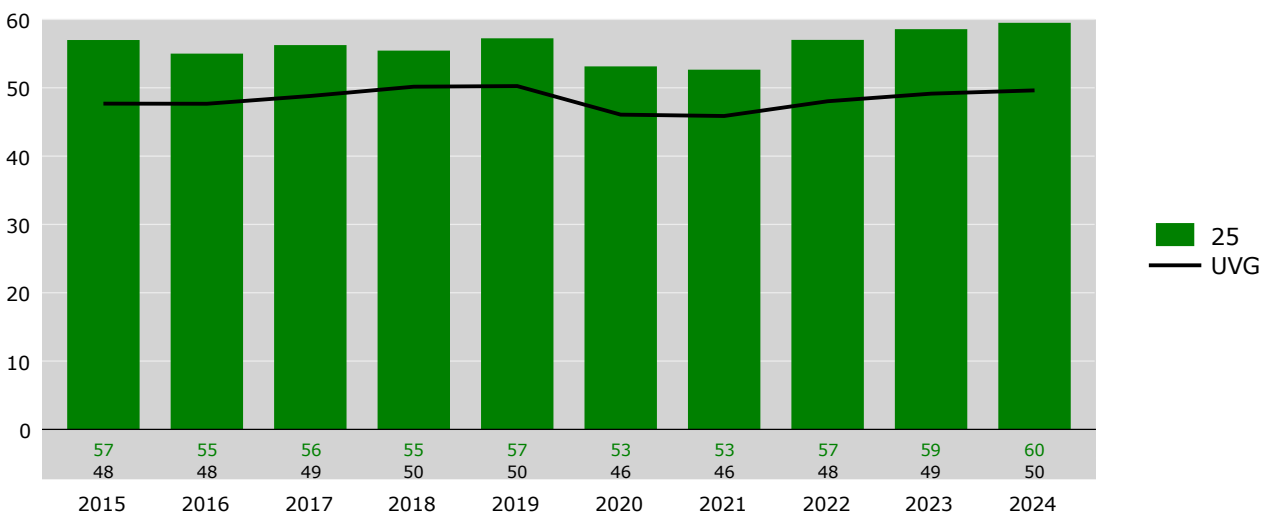
**Fallrisiko**

Neu registrierte, anerkannte Fälle pro 1'000 Vollbeschäftigte



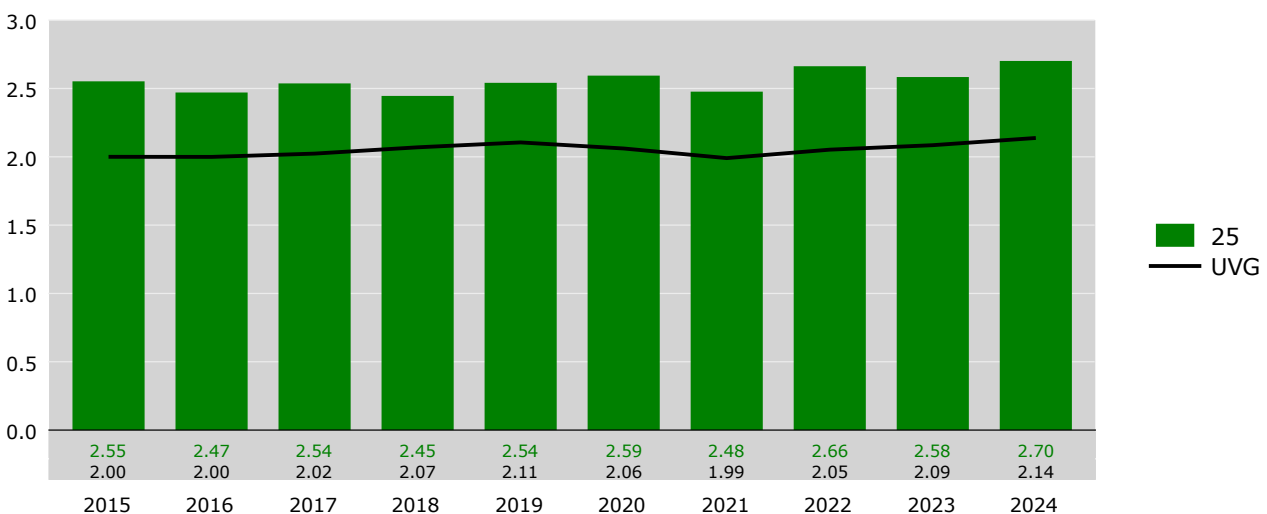
**Risiko von Fällen mit Taggeld**

Fälle mit Taggeld pro 1'000 Vollbeschäftigte



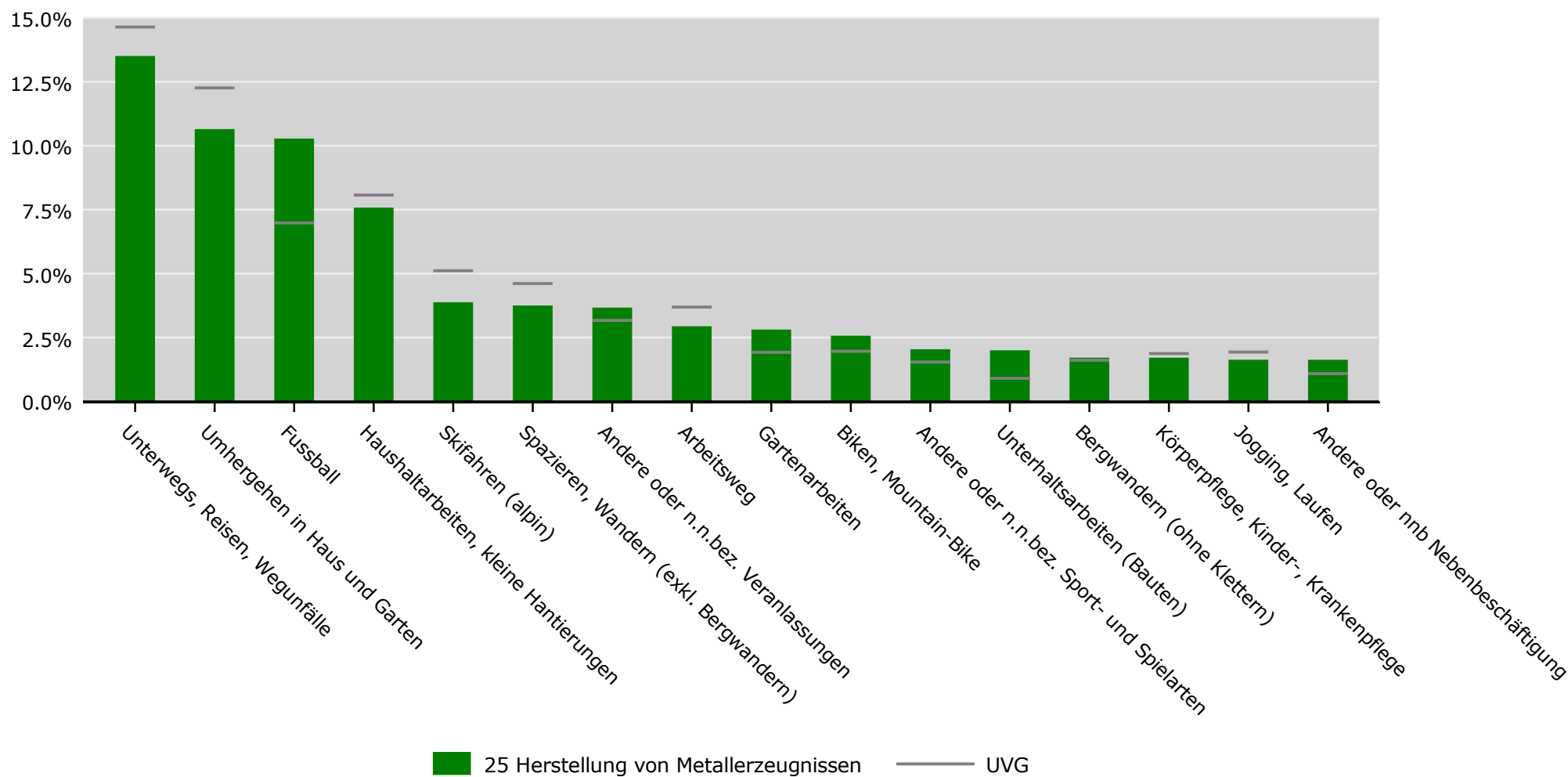
**Absenzenrisiko**

Entschädigte Tage pro Vollbeschäftigte



Tätigkeit beim Unfall\* in % der neu registrierten Fälle 2019-2023  
**25 Herstellung von Metallerzeugnissen, Alle Betriebsteile**

NBUV



\* Quelle: Stichprobencodierung SSUV, Hochrechnung, Auswahl der häufigsten Tätigkeiten  
 UVG nach Branche (NOGA 2008)

# Zeitreihen zum Unfallgeschehen nach Branche (NOGA 2008), UVG



Schweizerische Eidgenossenschaft  
Confédération suisse  
Confederazione Svizzera  
Confederaziun svizra

Eidgenössische Koordinationskommission  
für Arbeitssicherheit EKAS

## NBUV, Betriebsteile mit 80 und mehr Vollbeschäftigten

25	Herstellung von Metallerzeugnissen										25		UVG	
Erfolgskennzahlen [1]	2015	2016	2017	2018	2019	2020	2021	2022	2023	2024	Mittel	Trend	Mittel	Trend
Fallrisiko	126	120*	124	119	119	110*	113	124*	120	120	120	-4.0%	132	0.9%
Fälle mit Taggeld / 1'000 VB	54	54	55	53	54	50*	50	56*	56	57	54	3.6%	49	0.6%
Schwere Unfälle / 100'000 VB	468	473	454	503	516	492	420	587*	559	529	500	18.4%	462	13.1%
Schwerstunfälle / 100'000 VB	53	66	74	76	77	114	60*	85	69	60	73	10.3%	58	6.3%
Invalidenrenten / 100'000 VB	20	36	16	21	15	40	24	32	20	26	25	12.7%	15	-22.7%
Invalidenrenten ≥80% / 100'000 VB	0.0	0.0	9.6	0.0	5.9	3.1	3.0	2.9	2.9	5.7	3.3	115.1%	2.1	-33.8%
Todesfälle / 100'000 VB	13.3	19.7	22.4	9.1	3.0	6.2	3.0	17.5	11.5	5.7	11.1	-57.6%	7.6	-22.4%
Absenzenrisiko	1.85	1.86	1.99	2.10	2.15	2.08	1.96	2.22	2.17	2.20	2.06	17.2%	1.84	7.7%
Durchschnittsalter Verunfallte	38.0	37.9	38.3	38.3	38.9	39.5	39.5	38.8	38.9	39.5	38.8	3.9%	39.9	3.3%

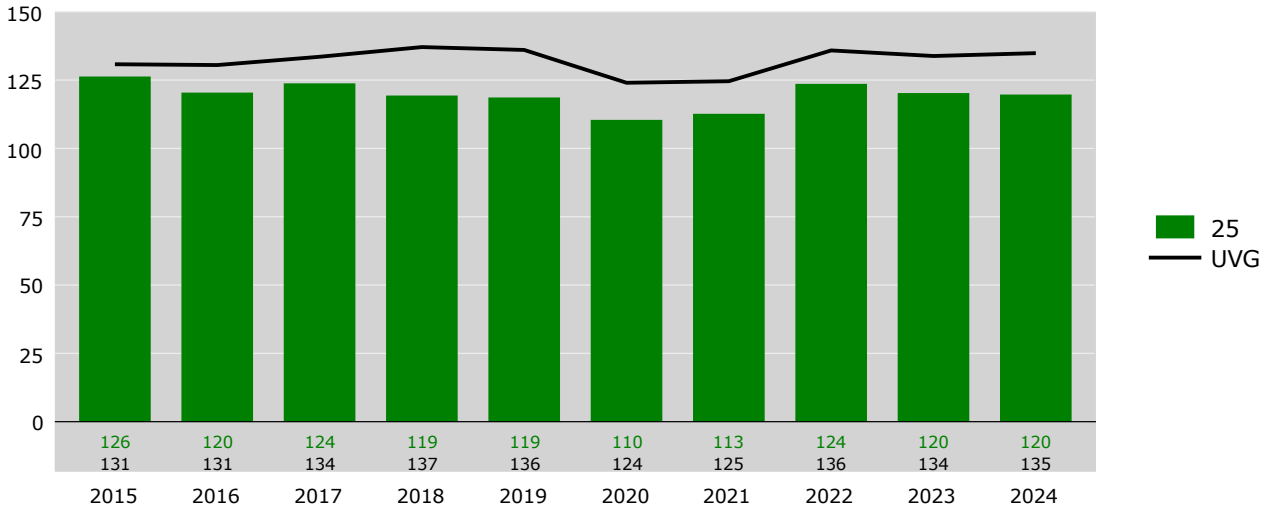
Grundzahlen	2015	2016	2017	2018	2019	2020	2021	2022	2023	2024
Betriebsteile	183	183	183	185	185	184	185	185	183	185
Vollbeschäftigte [2]	30'155	30'452	31'275	32'996	33'698	32'339	33'134	34'258	34'900	34'964
Lohnsumme in Mio. CHF	2'066.0	2'094.7	2'162.0	2'284.4	2'353.3	2'326.5	2'369.3	2'481.4	2'571.3	2'617.2
Neu registrierte, anerkannte Fälle total	3'809	3'667	3'872	3'938	3'998	3'572	3'733	4'235	4'197	4'186
Fälle mit Taggeld [3]	1'630	1'632	1'709	1'759	1'823	1'608	1'670	1'905	1'947	1'997
Schwere Unfälle [3]	141	144	142	166	174	159	139	201	195	185
Schwerste Unfälle [3]	16	20	23	25	26	37	20	29	24	21
Invalidenrenten	6	11	5	7	5	13	8	11	7	9
Invalidenrenten ≥80%	0	0	3	0	2	1	1	1	1	2
Todesfälle	4	6	7	3	1	2	1	6	4	2
Entschädigte Tage	55'924	56'493	62'105	69'198	72'568	67'378	64'832	76'153	75'631	76'886

Fallrisiko	Anzahl neu registrierte, anerkannte Fälle pro 1'000 Vollbeschäftigte	Mittel:	Durchschnitt der 10 Jahre
schwere Unfälle	Unfälle mit ≥90 entschädigten Tagen oder Invalidenrenten oder Todesfälle	Trend:	Veränderung in % des Regressionswertes 2024 zur Basis 2015
Schwerstunfälle	Unfälle mit ≥360 entschädigten Tagen oder Invalidenrenten oder Todesfälle		
Todesfälle	Todesfälle werden im Jahr der Rentenfestsetzung bzw. Anerkennung gezählt		
Absenzenrisiko	Anzahl entschädigte Tage pro Vollbeschäftigten	[1]	* = signifikante Veränderung im Vergleich zum Vorjahreswert
Abkürzungen	VB = Vollbeschäftigte	[2]	Vollbeschäftigte gemäss Schätzmethode 2012 (siehe <a href="http://ssuv.ch/d/vbfacts">http://ssuv.ch/d/vbfacts</a> )
		[3]	erstmalig «mit Taggeld», «schwer», «schwerst» gezählt im Jahr

Zeitreihen zum Unfallgeschehen nach Branche (NOGA 2008) **NBUV**  
**25 Herstellung von Metallerzeugnissen, Betriebsteile mit 80 und mehr Vollbeschäftigten**

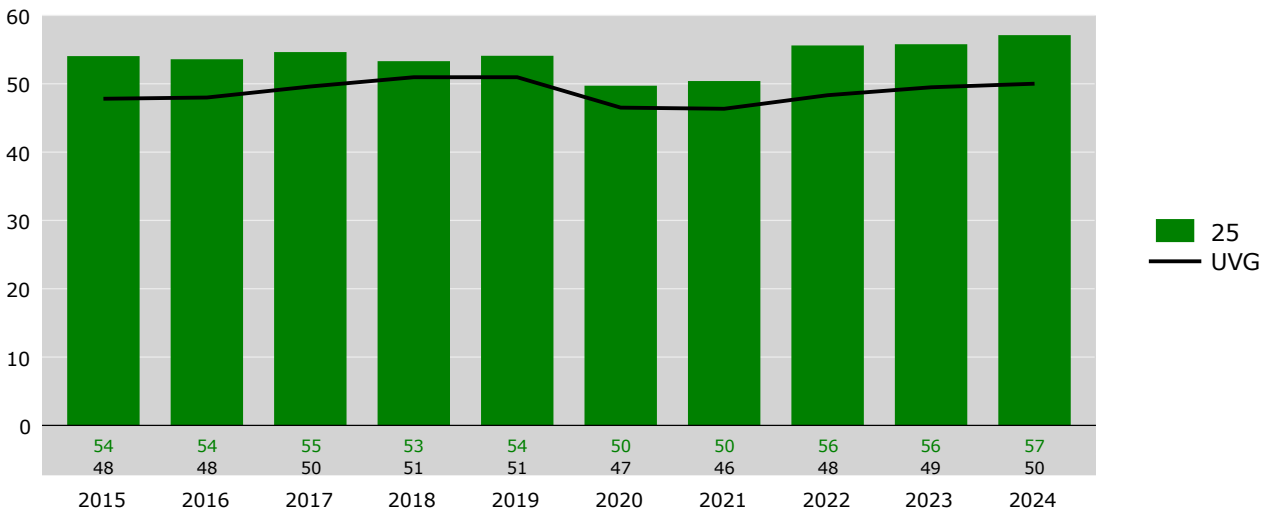
**Fallrisiko**

Neu registrierte, anerkannte Fälle pro 1'000 Vollbeschäftigte



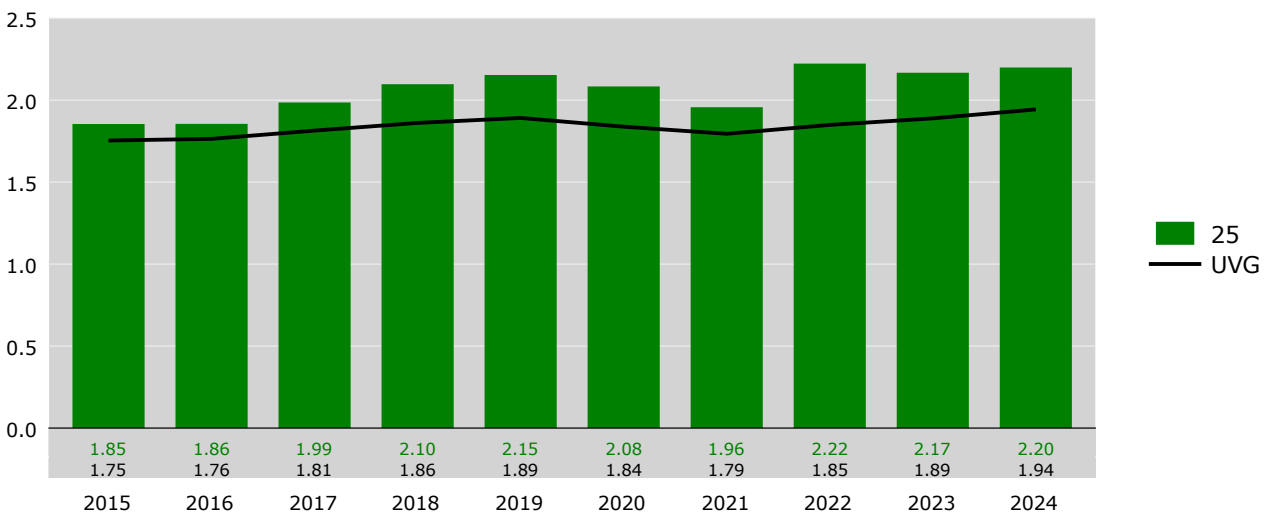
**Risiko von Fällen mit Taggeld**

Fälle mit Taggeld pro 1'000 Vollbeschäftigte

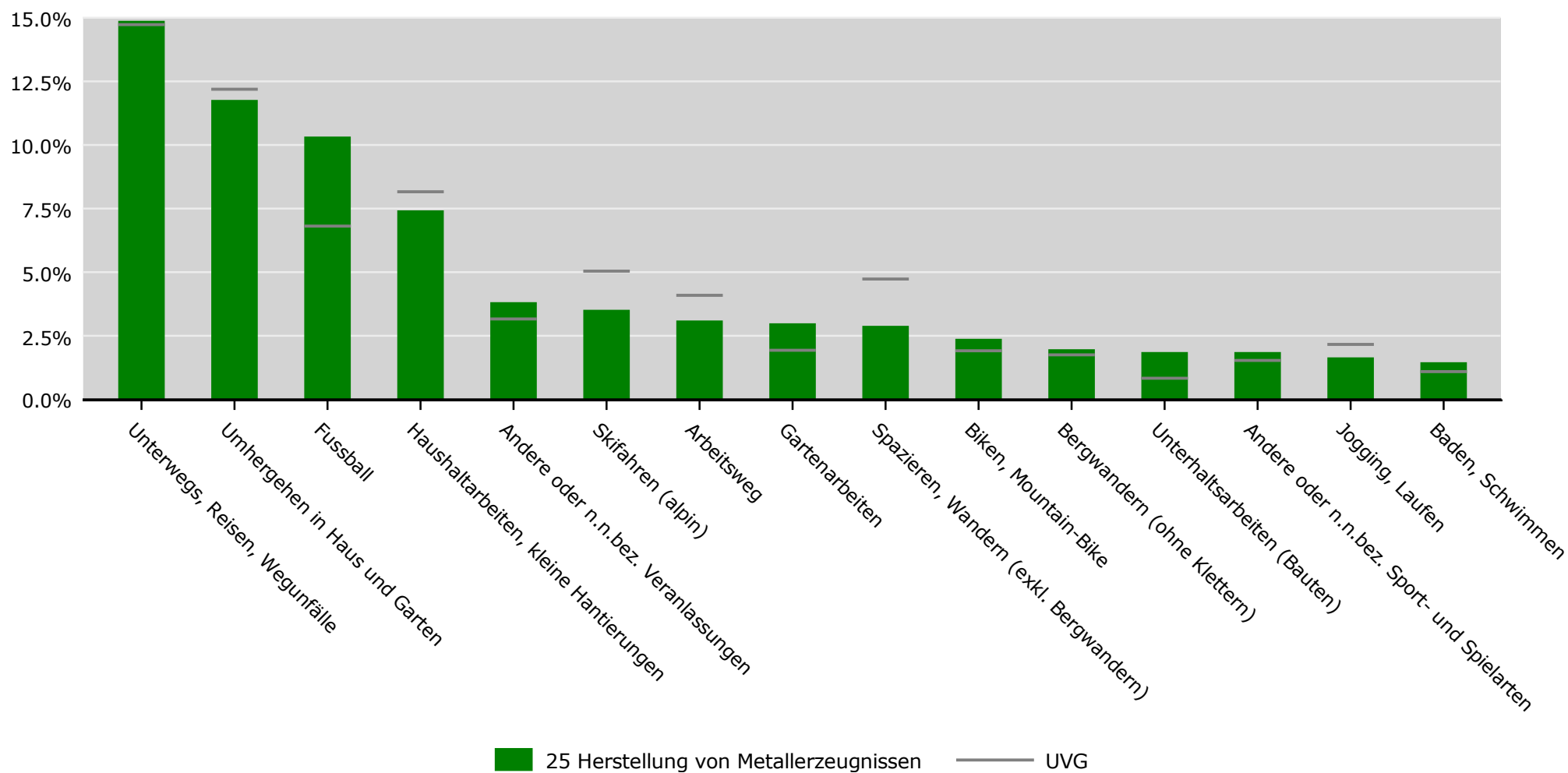


**Absenzenrisiko**

Entschädigte Tage pro Vollbeschäftigte



Tätigkeit beim Unfall\* in % der neu registrierten Fälle 2019-2023 **NBUV**  
**25 Herstellung von Metallerzeugnissen, Betriebsteile mit 80 und mehr Vollbeschäftigten**



\* Quelle: Stichprobencodierung SSUV, Hochrechnung, Auswahl der häufigsten Tätigkeiten  
 UVG nach Branche (NOGA 2008)

# Zeitreihen zum Unfallgeschehen nach Branche (NOGA 2008), UVG



Schweizerische Eidgenossenschaft  
Confédération suisse  
Confederazione Svizzera  
Confederaziun svizra

Eidgenössische Koordinationskommission  
für Arbeitssicherheit EKAS

## NBUV, Betriebsteile mit weniger als 80 Vollbeschäftigten

<b>25</b>	<b>Herstellung von Metallerzeugnissen</b>	<b>25</b>	<b>UVG</b>
-----------	---	-----------	------------

Erfolgskennzahlen [1]	2015	2016	2017	2018	2019	2020	2021	2022	2023	2024	Mittel	Trend	Mittel	Trend
Fallrisiko	135	131	131	130	130	117*	116	128*	126	127	127	-7.1%	122	-1.5%
Fälle mit Taggeld / 1'000 VB	59	56	57	57	59	55*	54	58*	61	61	58	4.6%	47	-0.2%
Schwere Unfälle / 100'000 VB	718	687	677	664	737	762	675	754	713	805	719	11.3%	602	7.7%
Schwerstunfälle / 100'000 VB	130	122	135	102	102	122	111	111	115	139	119	-2.0%	84	-3.7%
Invalidenrenten / 100'000 VB	60	50	65	67	39	35	23	20	27	25	41	-71.4%	21	-29.5%
Invalidenrenten ≥80% / 100'000 VB	2.0	4.0	2.0	3.9	2.0	4.1	2.1	4.1	2.1	4.1	3.0	25.4%	2.5	-35.0%
Todesfälle / 100'000 VB	12.0	4.0	14.3	9.9	13.7	4.1	8.4	10.2	18.4	10.4	10.5	31.4%	8.8	-23.5%
Absenzenrisiko	2.87	2.75	2.80	2.61	2.71	2.85	2.68	2.83	2.80	3.01	2.79	4.2%	2.26	3.5%
Durchschnittsalter Verunfallte	36.6	36.8	37.2	37.3	37.4	38.6	38.2	38.6	38.9	39.1	37.9	7.2%	38.7	5.7%

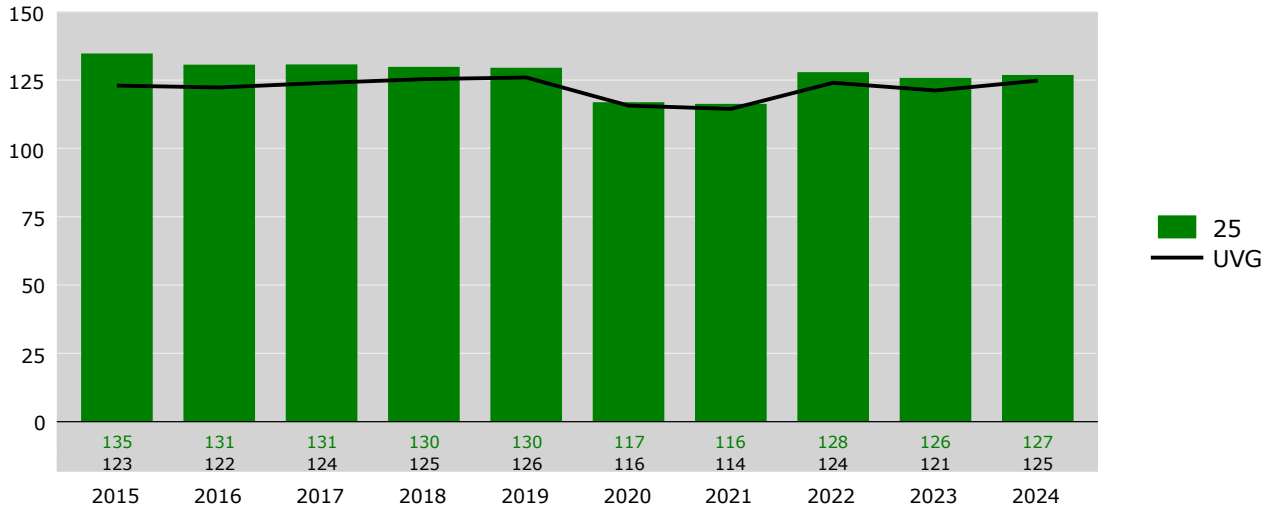
Grundzahlen	2015	2016	2017	2018	2019	2020	2021	2022	2023	2024
Betriebsteile	5'603	5'559	5'516	5'480	5'497	5'481	5'472	5'445	5'421	5'383
Vollbeschäftigte [2]	50'110	49'935	49'011	50'738	51'050	48'288	47'852	48'800	48'791	48'204
Lohnsumme in Mio. CHF	3'403.9	3'373.9	3'341.0	3'446.4	3'509.9	3'423.8	3'379.9	3'471.4	3'549.8	3'541.4
Neu registrierte, anerkannte Fälle total	6'752	6'524	6'408	6'588	6'612	5'645	5'565	6'242	6'138	6'116
Fälle mit Taggeld [3]	2'939	2'788	2'798	2'881	3'021	2'673	2'587	2'825	2'952	2'951
Schwere Unfälle [3]	360	343	332	337	376	368	323	368	348	388
Schwerste Unfälle [3]	65	61	66	52	52	59	53	54	56	67
Invalidenrenten	30	25	32	34	20	17	11	10	13	12
Invalidenrenten ≥80%	1	2	1	2	1	2	1	2	1	2
Todesfälle	6	2	7	5	7	2	4	5	9	5
Entschädigte Tage	143'909	137'214	137'425	132'177	138'516	137'709	128'399	138'172	136'518	145'225

Fallrisiko	Anzahl neu registrierte, anerkannte Fälle pro 1'000 Vollbeschäftigte	Mittel:	Durchschnitt der 10 Jahre
schwere Unfälle	Unfälle mit ≥90 entschädigten Tagen oder Invalidenrenten oder Todesfälle	Trend:	Veränderung in % des Regressionswertes 2024 zur Basis 2015
Schwerstunfälle	Unfälle mit ≥360 entschädigten Tagen oder Invalidenrenten oder Todesfälle		
Todesfälle	Todesfälle werden im Jahr der Rentenfestsetzung bzw. Anerkennung gezählt		
Absenzenrisiko	Anzahl entschädigte Tage pro Vollbeschäftigten	[1]	* = signifikante Veränderung im Vergleich zum Vorjahreswert
Abkürzungen	VB = Vollbeschäftigte	[2]	Vollbeschäftigte gemäss Schätzmethode 2012 (siehe <a href="http://ssuv.ch/d/vbfacts">http://ssuv.ch/d/vbfacts</a> )
		[3]	erstmalig «mit Taggeld», «schwer», «schwerst» gezählt im Jahr

Zeitreihen zum Unfallgeschehen nach Branche (NOGA 2008) **NBUV**  
**25 Herstellung von Metallerzeugnissen, Betriebsteile mit weniger als 80 Vollbeschäftigten**

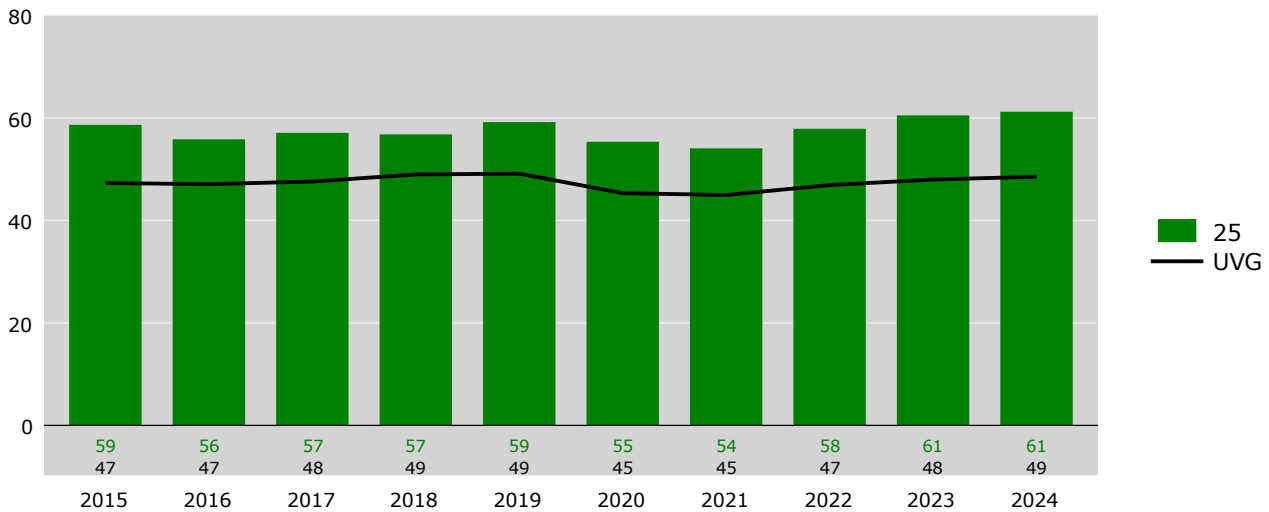
**Fallrisiko**

Neu registrierte, anerkannte Fälle pro 1'000 Vollbeschäftigte



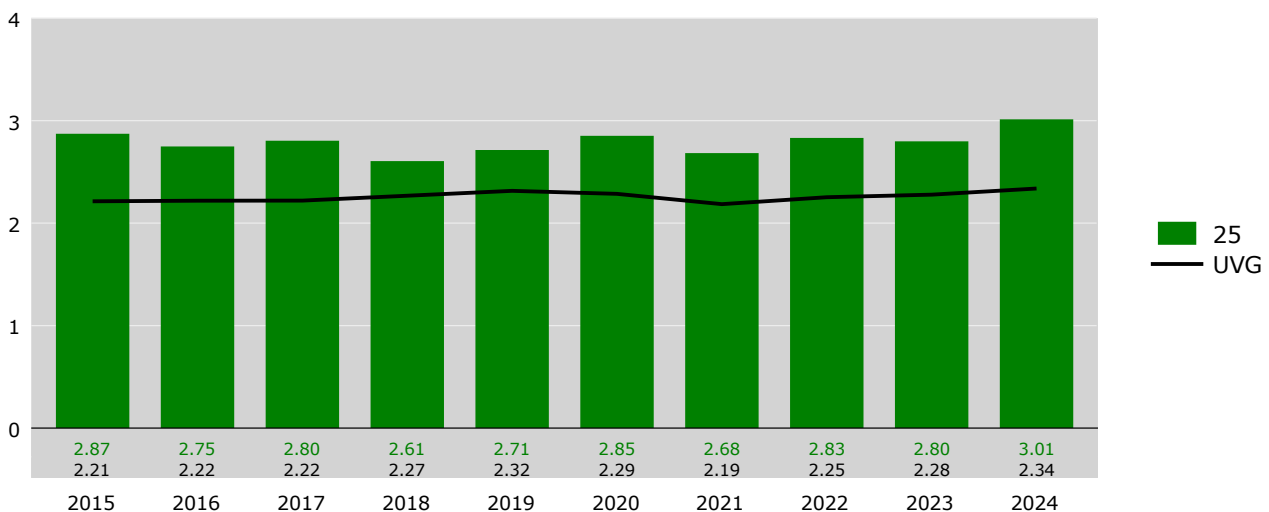
**Risiko von Fällen mit Taggeld**

Fälle mit Taggeld pro 1'000 Vollbeschäftigte

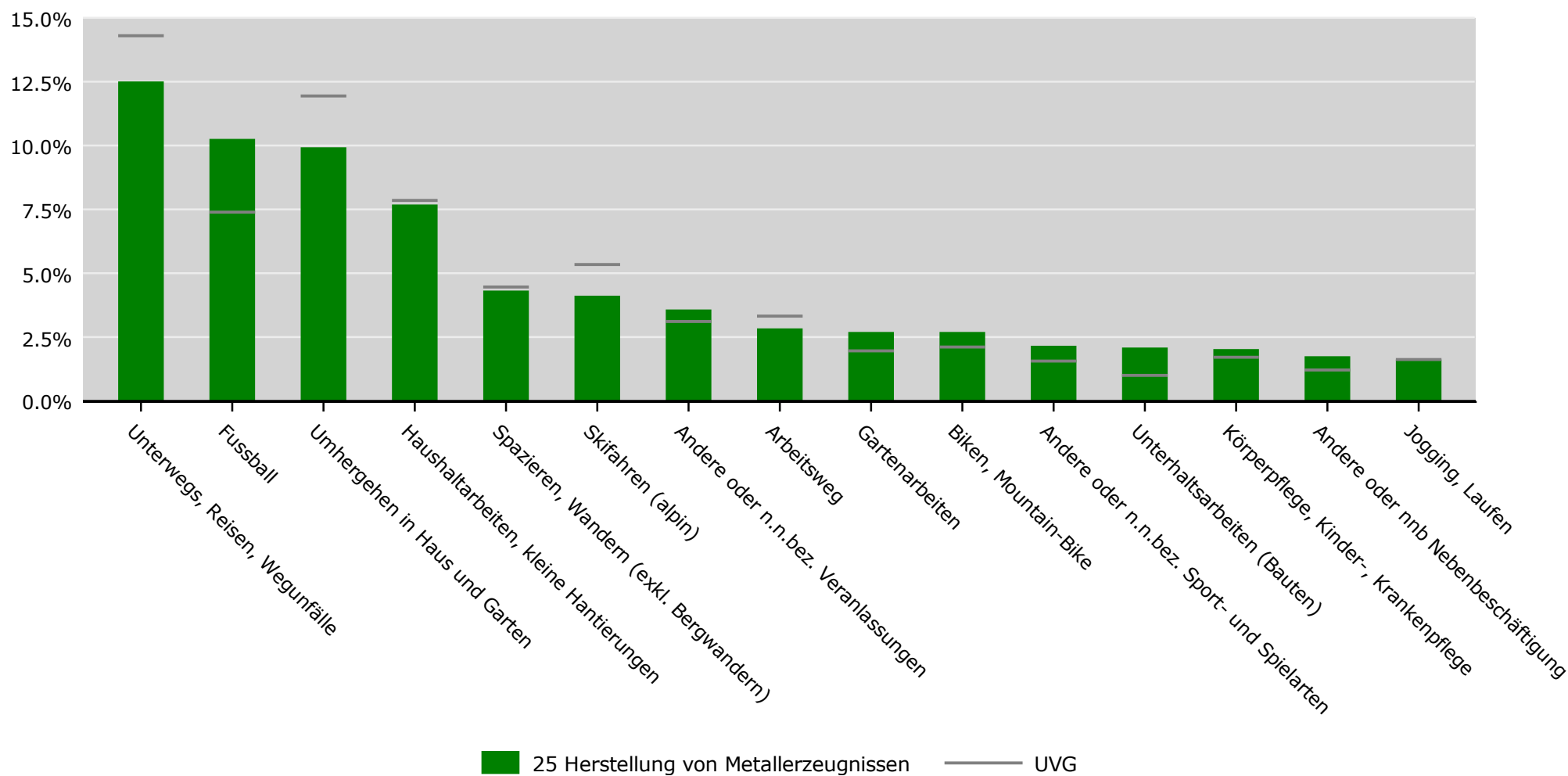


**Absenzenrisiko**

Entschädigte Tage pro Vollbeschäftigte



Tätigkeit beim Unfall\* in % der neu registrierten Fälle 2019-2023 **NBUV**  
**25 Herstellung von Metallerzeugnissen, Betriebsteile mit weniger als 80 Vollbeschäftigten**



\* Quelle: Stichprobencodierung SSUV, Hochrechnung, Auswahl der häufigsten Tätigkeiten  
 UVG nach Branche (NOGA 2008)