

Zeitreihen zum Unfallgeschehen nach Branche (NOGA 2008), UVG



Schweizerische Eidgenossenschaft
Confédération suisse
Confederazione Svizzera
Confederaziun svizra

Eidgenössische Koordinationskommission
für Arbeitssicherheit EKAS

NBUV, Alle Betriebsteile

17	Herstellung von Papier, Pappe und Waren daraus	17	UVG
-----------	---	-----------	------------

Erfolgskennzahlen [1]	2015	2016	2017	2018	2019	2020	2021	2022	2023	2024	Mittel	Trend	Mittel	Trend
Fallrisiko	107	105	103	103	109	101	98	103	119*	110	106	5.0%	128	0.8%
Fälle mit Taggeld / 1'000 VB	45	47	47	46	49	46	46	44	57*	49	48	10.7%	48	0.8%
Schwere Unfälle / 100'000 VB	467	659	423*	559	480	690	604	783	709	564	594	36.7%	528	9.7%
Schwerstunfälle / 100'000 VB	87	125	70	59	78	40	82	71	174	122	91	52.3%	72	-1.8%
Invalidenrenten / 100'000 VB	0	91	59	24	13	0	0	28	58	61	33	14.3%	19	-29.5%
Invalidenrenten ≥80% / 100'000 VB	0.0	11.4	0.0	0.0	0.0	0.0	0.0	0.0	0.0	0.0	1.1	-131.3%	2.3	-36.0%
Todesfälle / 100'000 VB	10.9	0.0	23.5	0.0	13.0	0.0	0.0	28.5	43.4	0.0	11.9		8.3	-22.4%
Absenzenrisiko	2.03	2.44	1.81	1.81	2.08	2.25	2.29	2.26	2.72	2.25	2.19	21.7%	2.05	4.6%
Durchschnittsalter Verunfallte	40.1	40.2	40.3	40.6	39.9	40.7	40.3	40.5	40.9	40.3	40.4	1.1%	39.4	4.3%

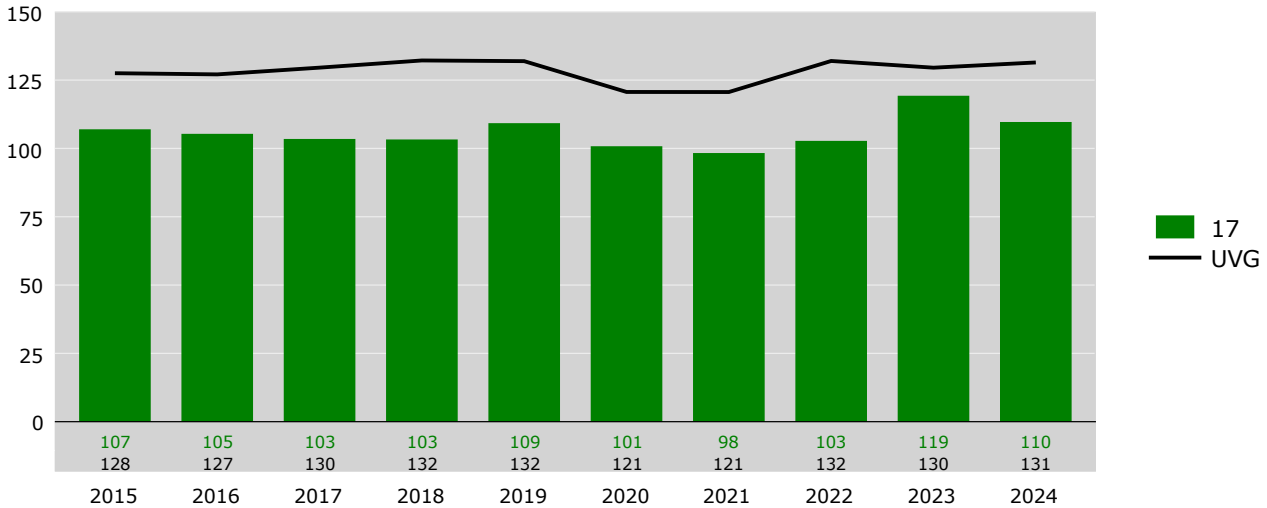
Grundzahlen	2015	2016	2017	2018	2019	2020	2021	2022	2023	2024
Betriebsteile	174	172	173	167	164	166	166	159	153	149
Vollbeschäftigte [2]	9'216	8'801	8'515	8'415	7'708	7'540	7'283	7'026	6'909	6'565
Lohnsumme in Mio. CHF	622.5	605.3	587.3	580.0	545.7	520.8	492.8	492.7	495.9	493.6
Neu registrierte, anerkannte Fälle total	986	927	881	869	842	760	716	722	824	720
Fälle mit Taggeld [3]	415	414	398	383	378	345	338	306	393	322
Schwere Unfälle [3]	43	58	36	47	37	52	44	55	49	37
Schwerste Unfälle [3]	8	11	6	5	6	3	6	5	12	8
Invalidenrenten	0	8	5	2	1	0	0	2	4	4
Invalidenrenten ≥80%	0	1	0	0	0	0	0	0	0	0
Todesfälle	1	0	2	0	1	0	0	2	3	0
Entschädigte Tage	18'721	21'454	15'373	15'226	15'996	16'998	16'703	15'843	18'796	14'804

Fallrisiko	Anzahl neu registrierte, anerkannte Fälle pro 1'000 Vollbeschäftigte	Mittel:	Durchschnitt der 10 Jahre
schwere Unfälle	Unfälle mit ≥90 entschädigten Tagen oder Invalidenrenten oder Todesfälle	Trend:	Veränderung in % des Regressionswertes 2024 zur Basis 2015
Schwerstunfälle	Unfälle mit ≥360 entschädigten Tagen oder Invalidenrenten oder Todesfälle		
Todesfälle	Todesfälle werden im Jahr der Rentenfestsetzung bzw. Anerkennung gezählt		
Absenzenrisiko	Anzahl entschädigte Tage pro Vollbeschäftigten	[1]	* = signifikante Veränderung im Vergleich zum Vorjahreswert
Abkürzungen	VB = Vollbeschäftigte	[2]	Vollbeschäftigte gemäss Schätzmethode 2012 (siehe http://ssuv.ch/d/vbfacts)
		[3]	erstmalig «mit Taggeld», «schwer», «schwerst» gezählt im Jahr

Zeitreihen zum Unfallgeschehen nach Branche (NOGA 2008) **NBUV**
17 Herstellung von Papier, Pappe und Waren daraus, Alle Betriebsteile

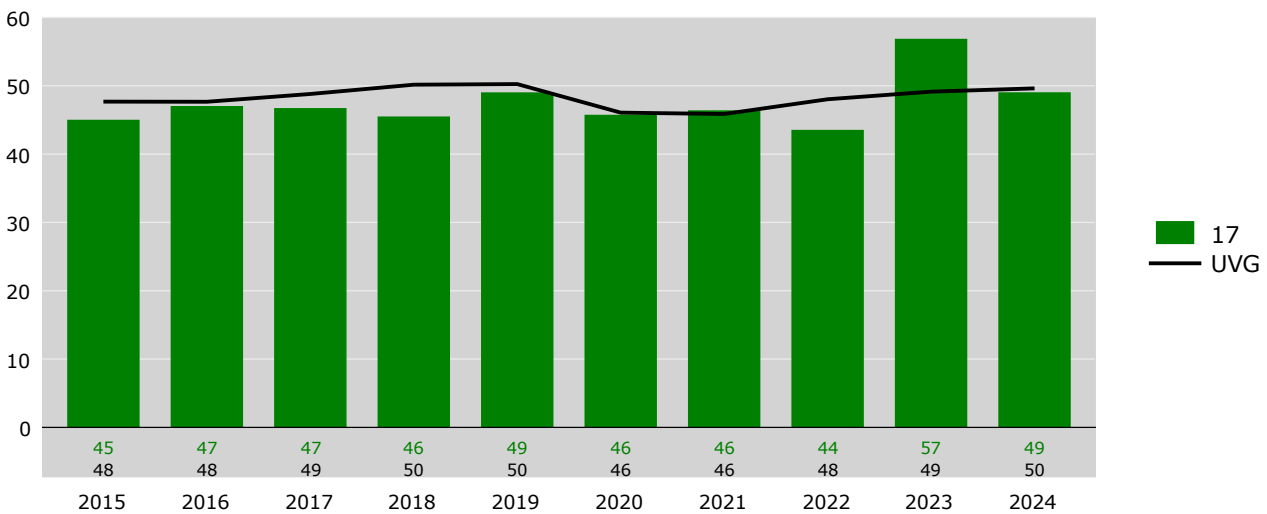
Fallrisiko

Neu registrierte, anerkannte Fälle pro 1'000 Vollbeschäftigte



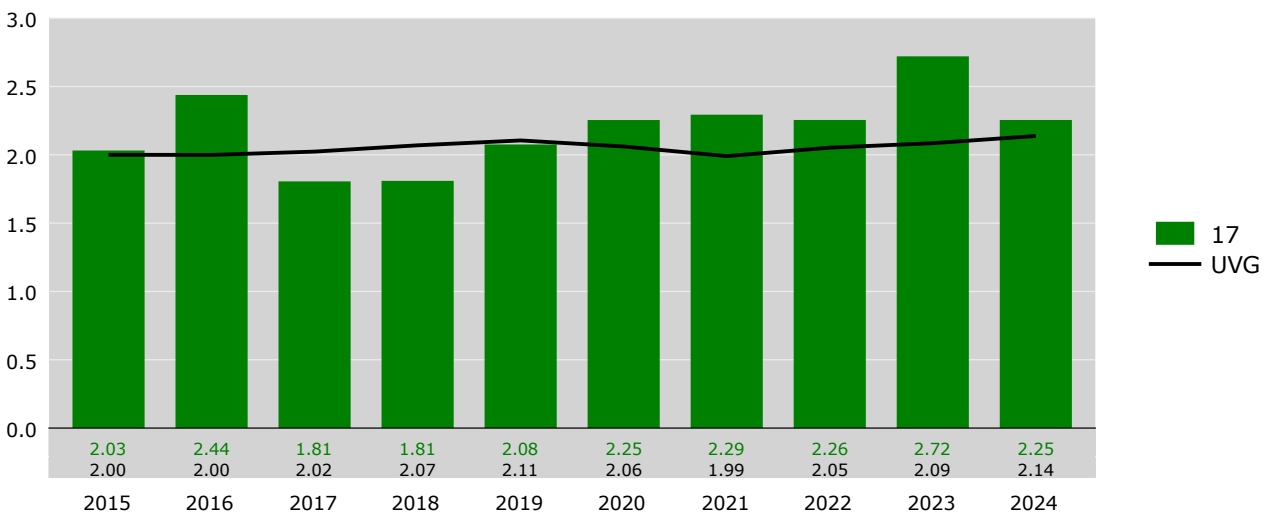
Risiko von Fällen mit Taggeld

Fälle mit Taggeld pro 1'000 Vollbeschäftigte



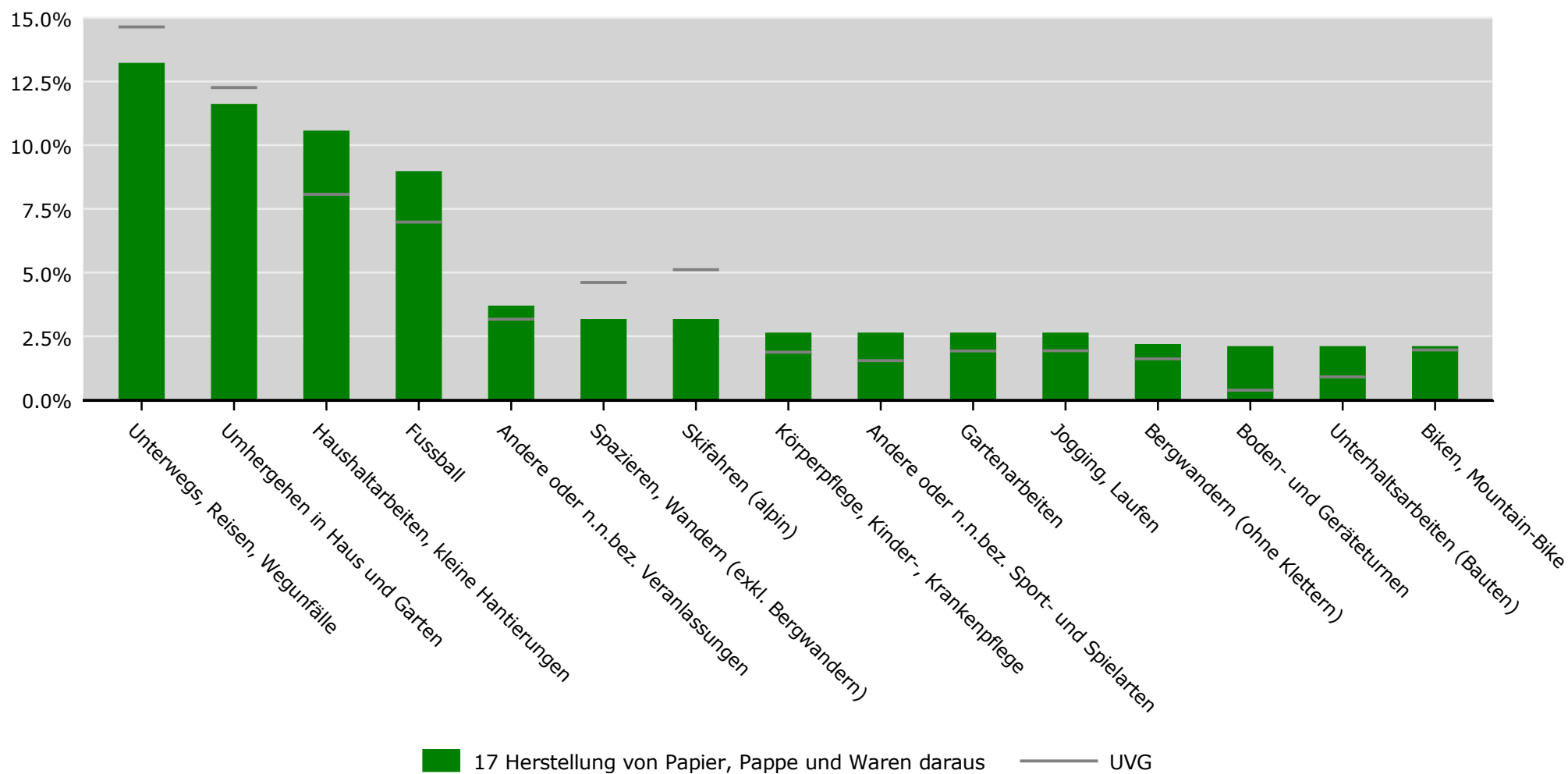
Absenzenrisiko

Entschädigte Tage pro Vollbeschäftigte



Tätigkeit beim Unfall* in % der neu registrierten Fälle 2019-2023
17 Herstellung von Papier, Pappe und Waren daraus, Alle Betriebsteile

NBUV



* Quelle: Stichprobencodierung SSUV, Hochrechnung, Auswahl der häufigsten Tätigkeiten
 UVG nach Branche (NOGA 2008)

Zeitreihen zum Unfallgeschehen nach Branche (NOGA 2008), UVG



Schweizerische Eidgenossenschaft
Confédération suisse
Confederazione Svizzera
Confederaziun svizra

Eidgenössische Koordinationskommission
für Arbeitssicherheit EKAS

NBUV, Betriebsteile mit 80 und mehr Vollbeschäftigten

17	Herstellung von Papier, Pappe und Waren daraus										17		UVG	
Erfolgskennzahlen [1]	2015	2016	2017	2018	2019	2020	2021	2022	2023	2024	Mittel	Trend	Mittel	Trend
Fallrisiko	106	105	101	102	107	103	99	102	123*	111	106	8.5%	132	0.9%
Fälle mit Taggeld / 1'000 VB	46	50	49	47	46	48	48	45	60*	51	49	11.4%	49	0.6%
Schwere Unfälle / 100'000 VB	470	696	440	622	519	741	656	679	687	616	613	28.1%	462	13.1%
Schwerstunfälle / 100'000 VB	91	127	49	49	72	56	96	80	157	144	92	80.7%	58	6.3%
Invalidenrenten / 100'000 VB	0	79	82	33	0	0	0	40	59	82	37	53.9%	15	-22.7%
Invalidenrenten ≥80% / 100'000 VB	0.0	15.8	0.0	0.0	0.0	0.0	0.0	0.0	0.0	0.0	1.6	-131.3%	2.1	-33.8%
Todesfälle / 100'000 VB	15.1	0.0	16.3	0.0	0.0	0.0	0.0	20.0	58.9	0.0	11.0		7.6	-22.4%
Absenzenrisiko	1.98	2.49	1.82	1.87	2.14	2.52	2.48	2.31	2.75	2.31	2.27	25.5%	1.84	7.7%
Durchschnittsalter Verunfallte	40.2	39.6	39.6	40.0	39.7	40.1	40.1	39.8	39.9	39.5	39.8	-0.2%	39.9	3.3%

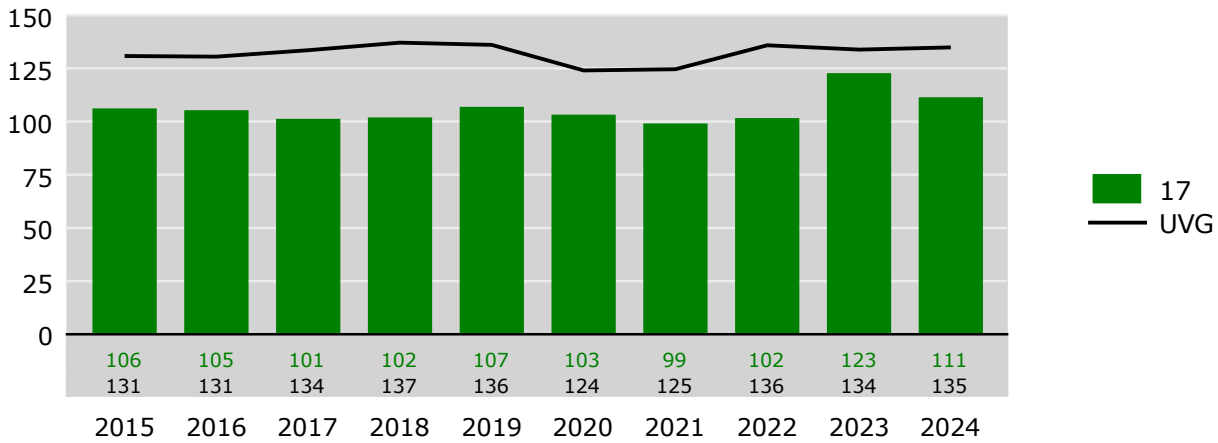
Grundzahlen	2015	2016	2017	2018	2019	2020	2021	2022	2023	2024
Betriebsteile	27	26	26	26	25	25	25	25	24	23
Vollbeschäftigte [2]	6'601	6'322	6'132	6'112	5'584	5'395	5'185	5'008	5'092	4'873
Lohnsumme in Mio. CHF	448.6	437.1	425.6	424.2	396.8	374.6	351.1	351.4	365.7	367.3
Neu registrierte, anerkannte Fälle total	701	666	621	623	597	557	514	509	625	543
Fälle mit Taggeld [3]	303	318	299	290	257	259	251	224	304	249
Schwere Unfälle [3]	31	44	27	38	29	40	34	34	35	30
Schwerste Unfälle [3]	6	8	3	3	4	3	5	4	8	7
Invalidenrenten	0	5	5	2	0	0	0	2	3	4
Invalidenrenten ≥80%	0	1	0	0	0	0	0	0	0	0
Todesfälle	1	0	1	0	0	0	0	1	3	0
Entschädigte Tage	13'051	15'765	11'184	11'456	11'963	13'597	12'835	11'582	13'989	11'262

Fallrisiko	Anzahl neu registrierte, anerkannte Fälle pro 1'000 Vollbeschäftigte	Mittel:	Durchschnitt der 10 Jahre
schwere Unfälle	Unfälle mit ≥90 entschädigten Tagen oder Invalidenrenten oder Todesfälle	Trend:	Veränderung in % des Regressionswertes 2024 zur Basis 2015
Schwerstunfälle	Unfälle mit ≥360 entschädigten Tagen oder Invalidenrenten oder Todesfälle		
Todesfälle	Todesfälle werden im Jahr der Rentenfestsetzung bzw. Anerkennung gezählt		
Absenzenrisiko	Anzahl entschädigte Tage pro Vollbeschäftigten	[1]	* = signifikante Veränderung im Vergleich zum Vorjahreswert
Abkürzungen	VB = Vollbeschäftigte	[2]	Vollbeschäftigte gemäss Schätzmethode 2012 (siehe http://ssuv.ch/d/vbfacts)
		[3]	erstmalig «mit Taggeld», «schwer», «schwerst» gezählt im Jahr

Zeitreihen zum Unfallgeschehen nach Branche (NOGA 2008) **NBUV**
17 Herstellung von Papier, Pappe und Waren daraus, Betriebsteile mit 80 und mehr Vollbeschäftigten

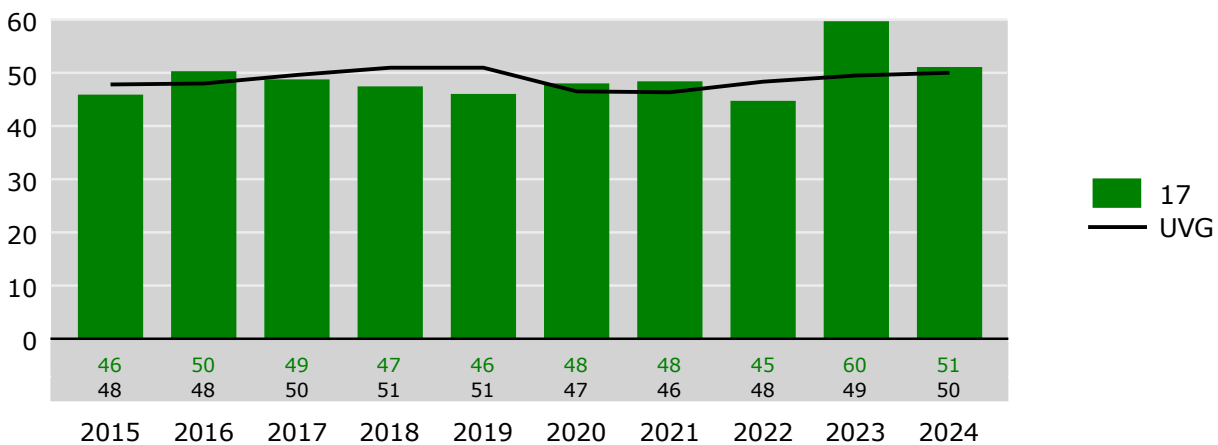
Fallrisiko

Neu registrierte, anerkannte Fälle pro 1'000 Vollbeschäftigte



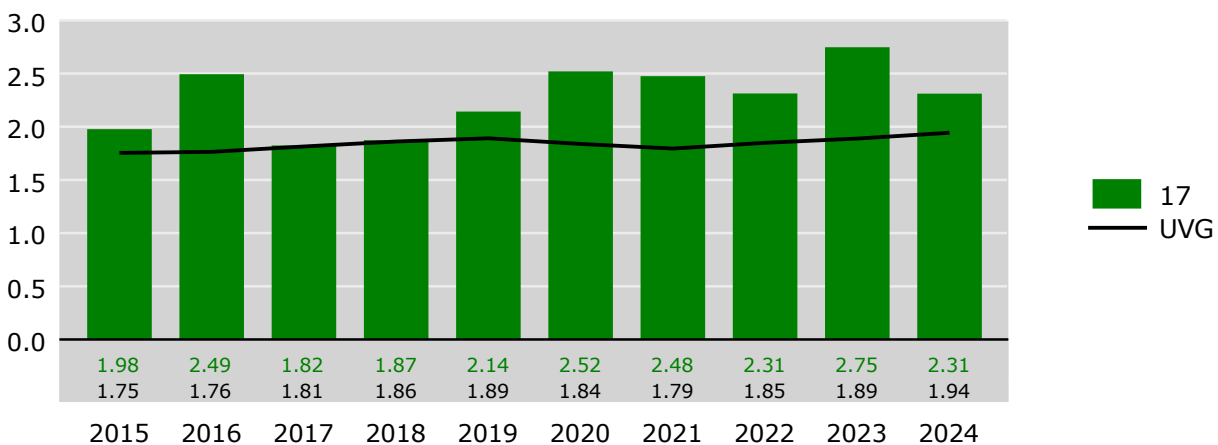
Risiko von Fällen mit Taggeld

Fälle mit Taggeld pro 1'000 Vollbeschäftigte

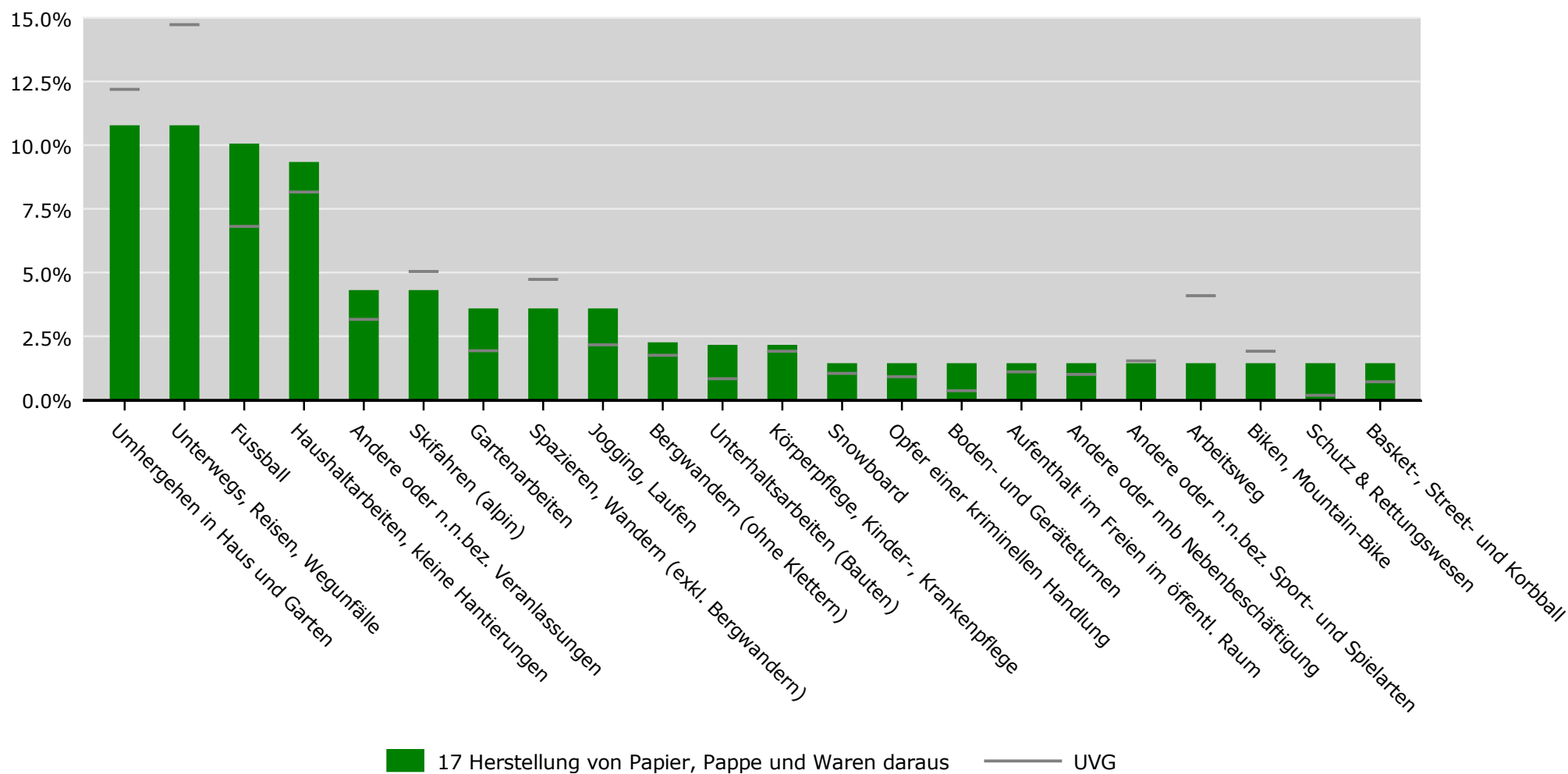


Absenzenrisiko

Entschädigte Tage pro Vollbeschäftigte



Tätigkeit beim Unfall* in % der neu registrierten Fälle 2019-2023 **NBUV**
17 Herstellung von Papier, Pappe und Waren daraus, Betriebsteile mit 80 und mehr Vollbeschäftigten



* Quelle: Stichprobencodierung SSUV, Hochrechnung, Auswahl der häufigsten Tätigkeiten
 UVG nach Branche (NOGA 2008)

Zeitreihen zum Unfallgeschehen nach Branche (NOGA 2008), UVG



Schweizerische Eidgenossenschaft
Confédération suisse
Confederazione Svizzera
Confederaziun svizra

Eidgenössische Koordinationskommission
für Arbeitssicherheit EKAS

NBUV, Betriebsteile mit weniger als 80 Vollbeschäftigten

17	Herstellung von Papier, Pappe und Waren daraus	17	UVG
-----------	---	-----------	------------

Erfolgskennzahlen [1]	2015	2016	2017	2018	2019	2020	2021	2022	2023	2024	Mittel	Trend	Mittel	Trend
Fallrisiko	109	105	109	107	115	94*	96	105	110	105	105	-4.1%	122	-1.5%
Fälle mit Taggeld / 1'000 VB	43	39	42	40	57*	40*	41	41	49	43	43	7.3%	47	-0.2%
Schwere Unfälle / 100'000 VB	459	565	378	347	377	560	477	1'041	771	414	539	66.3%	602	7.7%
Schwerstunfälle / 100'000 VB	77	121	126	87	47	0	48	50	220	0	77	-32.0%	84	-3.7%
Invalidenrenten / 100'000 VB	0	121	0	0	0	0	0	0	55	0	18	-83.4%	21	-29.5%
Invalidenrenten ≥80% / 100'000 VB	0.0	0.0	0.0	0.0	0.0	0.0	0.0	0.0	0.0	0.0	0.0		2.5	-35.0%
Todesfälle / 100'000 VB	0.0	0.0	42.0	0.0	47.1	0.0	0.0	49.6	0.0	0.0	13.9	-3.5%	8.8	-23.5%
Absenzenrisiko	2.12	2.24	1.75	1.54	1.81	1.59	1.84	2.09	2.60	1.98	1.96	10.5%	2.26	3.5%
Durchschnittsalter Verunfallte	40.0	41.8	42.1	42.1	40.6	42.2	40.8	42.1	44.2	42.8	41.9	5.3%	38.7	5.7%

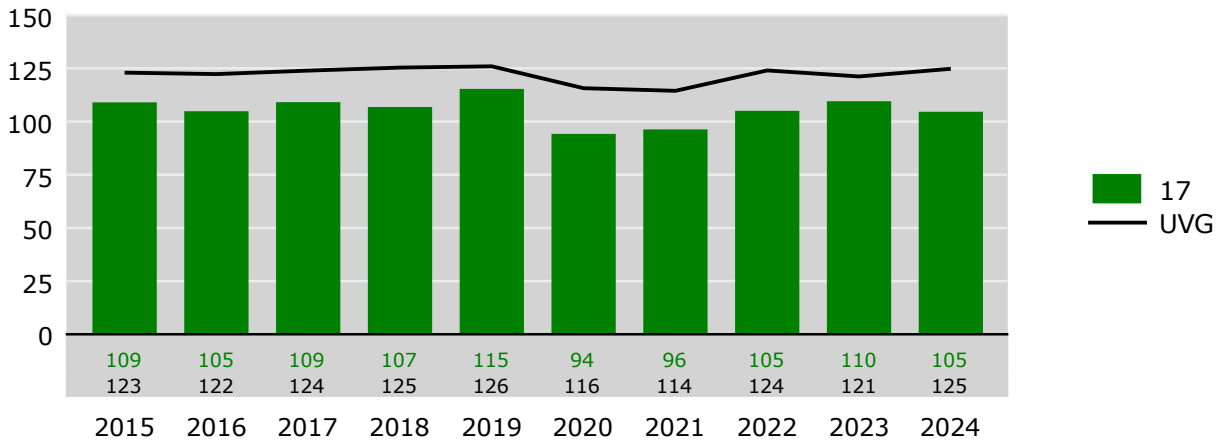
Grundzahlen	2015	2016	2017	2018	2019	2020	2021	2022	2023	2024
Betriebsteile	147	146	147	141	139	141	141	134	129	126
Vollbeschäftigte [2]	2'614	2'479	2'383	2'303	2'124	2'144	2'097	2'018	1'817	1'692
Lohnsumme in Mio. CHF	173.9	168.2	161.7	155.8	148.9	146.2	141.7	141.3	130.2	126.4
Neu registrierte, anerkannte Fälle total	285	260	260	246	245	202	202	212	199	177
Fälle mit Taggeld [3]	112	96	99	93	121	86	87	82	89	73
Schwere Unfälle [3]	12	14	9	8	8	12	10	21	14	7
Schwerste Unfälle [3]	2	3	3	2	1	0	1	1	4	0
Invalidenrenten	0	3	0	0	0	0	0	0	1	0
Invalidenrenten ≥80%	0	0	0	0	0	0	0	0	0	0
Todesfälle	0	0	1	0	1	0	0	1	0	0
Entschädigte Tage	5'554	5'558	4'181	3'538	3'842	3'400	3'867	4'227	4'727	3'342

Fallrisiko	Anzahl neu registrierte, anerkannte Fälle pro 1'000 Vollbeschäftigte	Mittel:	Durchschnitt der 10 Jahre
schwere Unfälle	Unfälle mit ≥90 entschädigten Tagen oder Invalidenrenten oder Todesfälle	Trend:	Veränderung in % des Regressionswertes 2024 zur Basis 2015
Schwerstunfälle	Unfälle mit ≥360 entschädigten Tagen oder Invalidenrenten oder Todesfälle		
Todesfälle	Todesfälle werden im Jahr der Rentenfestsetzung bzw. Anerkennung gezählt		
Absenzenrisiko	Anzahl entschädigte Tage pro Vollbeschäftigten	[1]	* = signifikante Veränderung im Vergleich zum Vorjahreswert
Abkürzungen	VB = Vollbeschäftigte	[2]	Vollbeschäftigte gemäss Schätzmethode 2012 (siehe http://ssuv.ch/d/vbfacts)
		[3]	erstmalig «mit Taggeld», «schwer», «schwerst» gezählt im Jahr

Zeitreihen zum Unfallgeschehen nach Branche (NOGA 2008) **NBUV**
17 Herstellung von Papier, Pappe und Waren daraus, Betriebsteile mit weniger als 80 Vollbeschäftigten

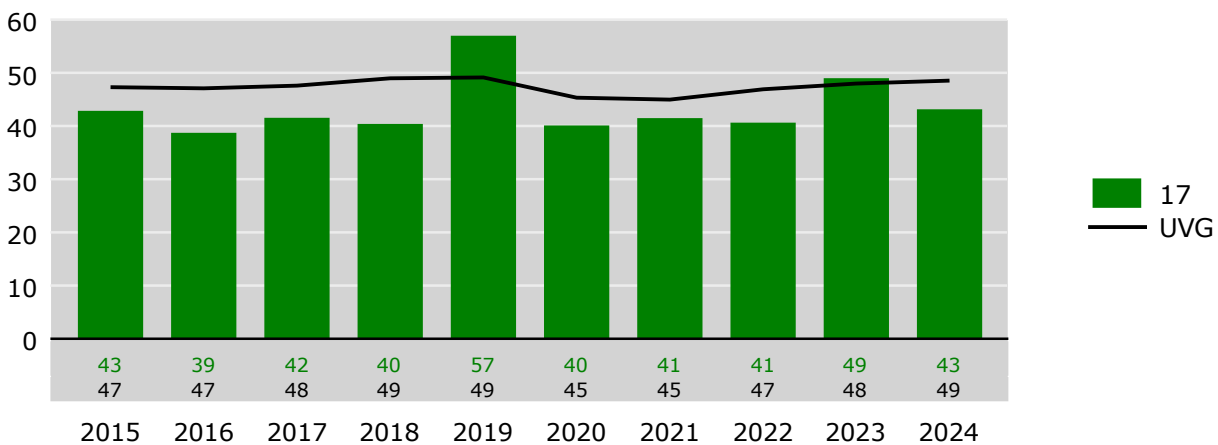
Fallrisiko

Neu registrierte, anerkannte Fälle pro 1'000 Vollbeschäftigte



Risiko von Fällen mit Taggeld

Fälle mit Taggeld pro 1'000 Vollbeschäftigte



Absenzenrisiko

Entschädigte Tage pro Vollbeschäftigte

