

Zeitreihen zum Unfallgeschehen nach Branche (NOGA 2008), UVG



Schweizerische Eidgenossenschaft
Confédération suisse
Confederazione Svizzera
Confederaziun svizra

Eidgenössische Koordinationskommission
für Arbeitssicherheit EKAS

NBUV, Alle Betriebsteile

15	Herstellung von Leder, Lederwaren und Schuhen	15	UVG
-----------	--	-----------	------------

Erfolgskennzahlen [1]	2015	2016	2017	2018	2019	2020	2021	2022	2023	2024	Mittel	Trend	Mittel	Trend
Fallrisiko	126	115	112	131	143	93*	103	123	125	121	119	-2.7%	128	0.8%
Fälle mit Taggeld / 1'000 VB	56	47	45	48	49	30*	30	32	40	34	41	-41.2%	48	0.8%
Schwere Unfälle / 100'000 VB	874	878	307	631	679	504	541	246	630	497	579	-43.4%	528	9.7%
Schwerstunfälle / 100'000 VB	79	239	230	140	0	126	0	0	0	115	93	-90.3%	72	-1.8%
Invalidenrenten / 100'000 VB	79	0	0	0	0	0	0	49	0	0	13	-99.8%	19	-29.5%
Invalidenrenten ≥80% / 100'000 VB	79.4	0.0	0.0	0.0	0.0	0.0	0.0	0.0	0.0	0.0	7.9	-142.1%	2.3	-36.0%
Todesfälle / 100'000 VB	0.0	79.8	0.0	0.0	0.0	63.0	0.0	0.0	0.0	0.0	14.3	-97.2%	8.3	-22.4%
Absenzenrisiko	3.64	3.38	2.65	2.54	1.98	1.37	1.34	1.10	1.63	1.83	2.15	-67.9%	2.05	4.6%
Durchschnittsalter Verunfallte	38.4	39.8	39.5	39.0	37.8	40.3	37.6	37.6	37.6	38.1	38.6	-4.1%	39.4	4.3%

Grundzahlen	2015	2016	2017	2018	2019	2020	2021	2022	2023	2024
Betriebsteile	151	146	146	145	151	153	154	155	157	152
Vollbeschäftigte [2]	1'259	1'253	1'303	1'426	1'473	1'587	1'847	2'036	2'224	2'615
Lohnsumme in Mio. CHF	88.3	88.9	93.2	103.3	108.2	117.8	136.5	152.2	174.1	202.9
Neu registrierte, anerkannte Fälle total	159	144	146	187	210	148	191	250	277	316
Fälle mit Taggeld [3]	71	59	58	69	72	48	55	65	88	89
Schwere Unfälle [3]	11	11	4	9	10	8	10	5	14	13
Schwerste Unfälle [3]	1	3	3	2	0	2	0	0	0	3
Invalidenrenten	1	0	0	0	0	0	0	1	0	0
Invalidenrenten ≥80%	1	0	0	0	0	0	0	0	0	0
Todesfälle	0	1	0	0	0	1	0	0	0	0
Entschädigte Tage	4'582	4'233	3'456	3'621	2'913	2'178	2'480	2'240	3'631	4'798

Fallrisiko	Anzahl neu registrierte, anerkannte Fälle pro 1'000 Vollbeschäftigte	Mittel:	Durchschnitt der 10 Jahre
schwere Unfälle	Unfälle mit ≥90 entschädigten Tagen oder Invalidenrenten oder Todesfälle	Trend:	Veränderung in % des Regressionswertes 2024 zur Basis 2015
Schwerstunfälle	Unfälle mit ≥360 entschädigten Tagen oder Invalidenrenten oder Todesfälle		
Todesfälle	Todesfälle werden im Jahr der Rentenfestsetzung bzw. Anerkennung gezählt		
Absenzenrisiko	Anzahl entschädigte Tage pro Vollbeschäftigten	[1]	* = signifikante Veränderung im Vergleich zum Vorjahreswert
Abkürzungen	VB = Vollbeschäftigte	[2]	Vollbeschäftigte gemäss Schätzmethode 2012 (siehe http://ssuv.ch/d/vbfacts)
		[3]	erstmalig «mit Taggeld», «schwer», «schwerst» gezählt im Jahr

Zeitreihen zum Unfallgeschehen nach Branche (NOGA 2008) **NBUV**
15 Herstellung von Leder, Lederwaren und Schuhen, Alle Betriebsteile

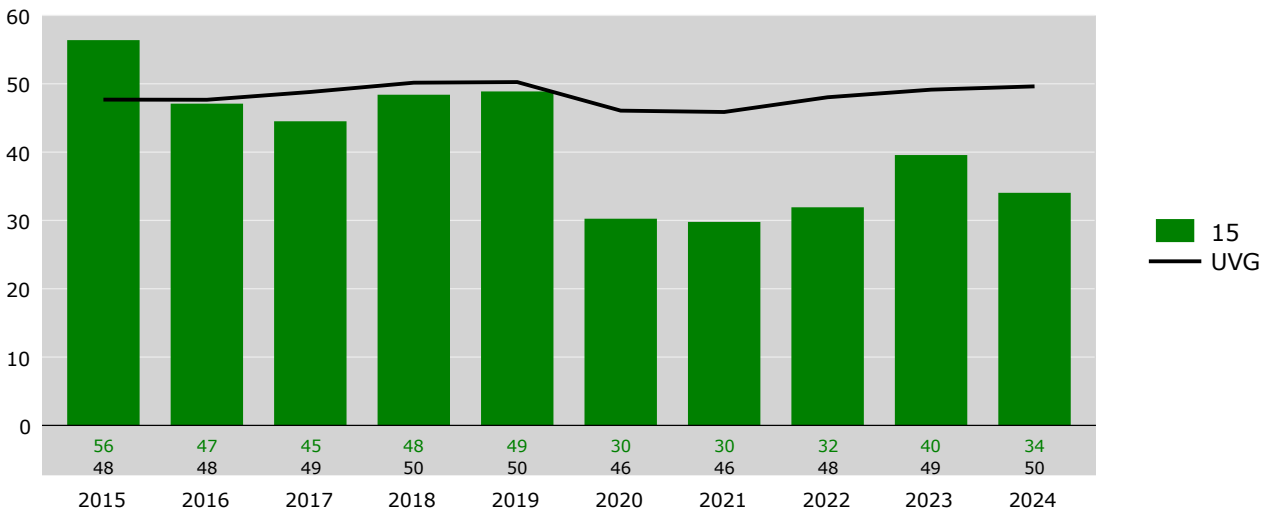
Fallrisiko

Neu registrierte, anerkannte Fälle pro 1'000 Vollbeschäftigte



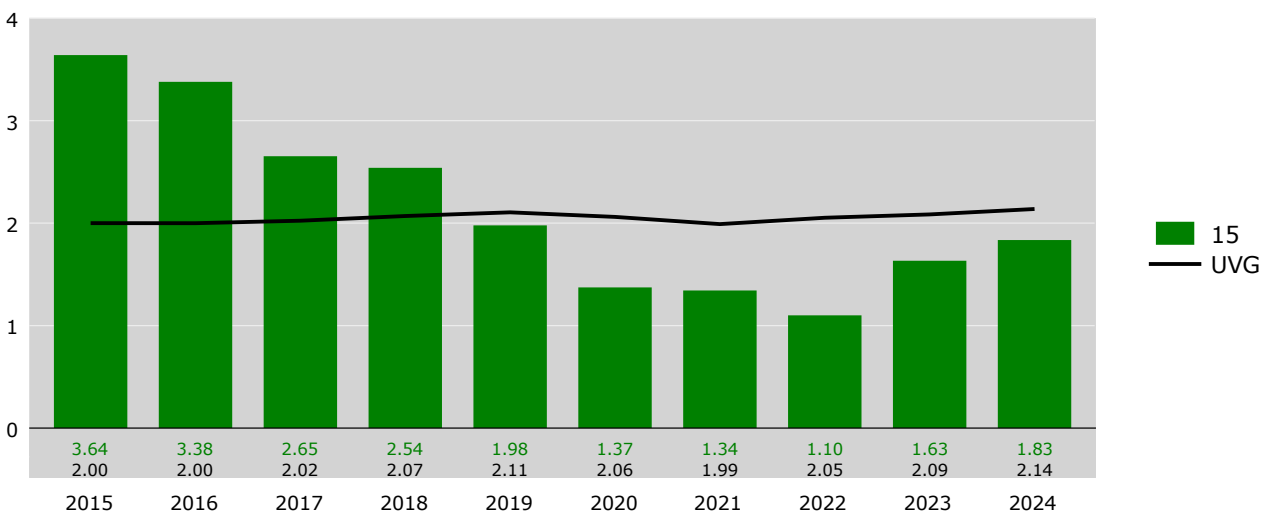
Risiko von Fällen mit Taggeld

Fälle mit Taggeld pro 1'000 Vollbeschäftigte



Absenzenrisiko

Entschädigte Tage pro Vollbeschäftigte



Zeitreihen zum Unfallgeschehen nach Branche (NOGA 2008), UVG



Schweizerische Eidgenossenschaft
Confédération suisse
Confederazione Svizzera
Confederaziun svizra

Eidgenössische Koordinationskommission
für Arbeitssicherheit EKAS

NBUV, Betriebsteile mit 80 und mehr Vollbeschäftigten

15	Herstellung von Leder, Lederwaren und Schuhen										15		UVG	
Erfolgskennzahlen [1]	2015	2016	2017	2018	2019	2020	2021	2022	2023	2024	Mittel	Trend	Mittel	Trend
Fallrisiko	121	99	135	142	161	82*	94	121*	121	117	119	-7.8%	132	0.9%
Fälle mit Taggeld / 1'000 VB	60	41	47	53	57	27*	18	24	27	26	38	-63.4%	49	0.6%
Schwere Unfälle / 100'000 VB	544	355	325	568	886	212	330	71	374	249	391	-53.0%	462	13.1%
Schwerstunfälle / 100'000 VB	181	0	0	0	0	106	0	0	0	0	29	-118.3%	58	6.3%
Invalidenrenten / 100'000 VB	0	0	0	0	0	0	0	0	0	0	0		15	-22.7%
Invalidenrenten ≥80% / 100'000 VB	0.0	0.0	0.0	0.0	0.0	0.0	0.0	0.0	0.0	0.0	0.0		2.1	-33.8%
Todesfälle / 100'000 VB	0.0	0.0	0.0	0.0	0.0	0.0	0.0	0.0	0.0	0.0	0.0		7.6	-22.4%
Absenzenrisiko	2.91	1.92	1.52	2.04	1.73	1.18	0.66	0.60	0.88	0.78	1.42	-81.4%	1.84	7.7%
Durchschnittsalter Verunfallte	35.5	39.3	36.4	36.1	36.0	36.7	36.1	34.7	35.2	35.7	36.2	-5.0%	39.9	3.3%

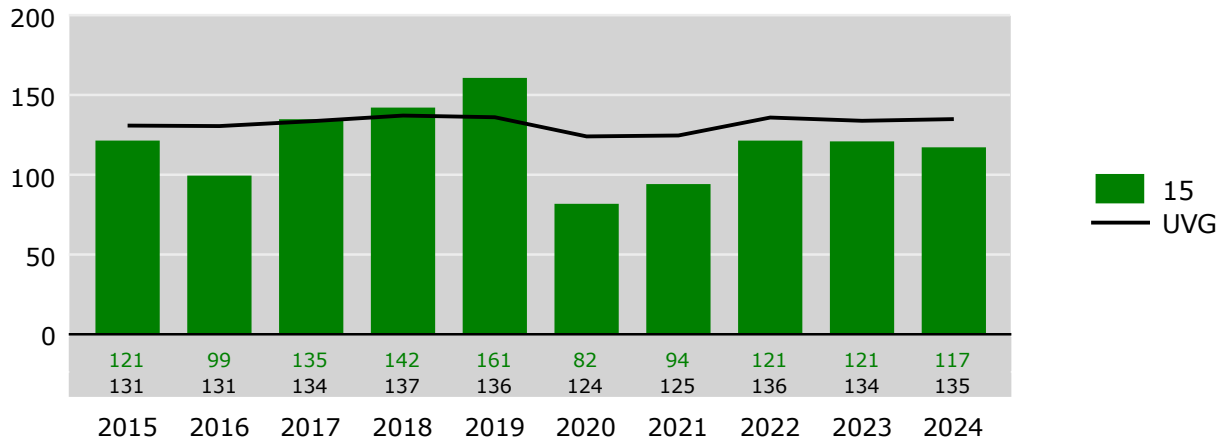
Grundzahlen	2015	2016	2017	2018	2019	2020	2021	2022	2023	2024
Betriebsteile	4	4	4	4	4	4	4	4	4	4
Vollbeschäftigte [2]	552	563	616	704	790	942	1'211	1'401	1'605	2'005
Lohnsumme in Mio. CHF	39.2	40.5	44.2	51.2	58.3	70.1	89.8	105.1	127.2	156.1
Neu registrierte, anerkannte Fälle total	67	56	83	100	127	77	114	170	194	235
Fälle mit Taggeld [3]	33	23	29	37	45	25	22	33	44	53
Schwere Unfälle [3]	3	2	2	4	7	2	4	1	6	5
Schwerste Unfälle [3]	1	0	0	0	0	1	0	0	0	0
Invalidenrenten	0	0	0	0	0	0	0	0	0	0
Invalidenrenten ≥80%	0	0	0	0	0	0	0	0	0	0
Todesfälle	0	0	0	0	0	0	0	0	0	0
Entschädigte Tage	1'605	1'081	933	1'435	1'369	1'107	804	834	1'411	1'564

Fallrisiko	Anzahl neu registrierte, anerkannte Fälle pro 1'000 Vollbeschäftigte	Mittel:	Durchschnitt der 10 Jahre
schwere Unfälle	Unfälle mit ≥90 entschädigten Tagen oder Invalidenrenten oder Todesfälle	Trend:	Veränderung in % des Regressionswertes 2024 zur Basis 2015
Schwerstunfälle	Unfälle mit ≥360 entschädigten Tagen oder Invalidenrenten oder Todesfälle		
Todesfälle	Todesfälle werden im Jahr der Rentenfestsetzung bzw. Anerkennung gezählt		
Absenzenrisiko	Anzahl entschädigte Tage pro Vollbeschäftigten	[1]	* = signifikante Veränderung im Vergleich zum Vorjahreswert
Abkürzungen	VB = Vollbeschäftigte	[2]	Vollbeschäftigte gemäss Schätzmethode 2012 (siehe http://ssuv.ch/d/vbfacts)
		[3]	erstmalig «mit Taggeld», «schwer», «schwerst» gezählt im Jahr

Zeitreihen zum Unfallgeschehen nach Branche (NOGA 2008) **NBUV**
15 Herstellung von Leder, Lederwaren und Schuhen, Betriebsteile mit 80 und mehr Vollbeschäftigten

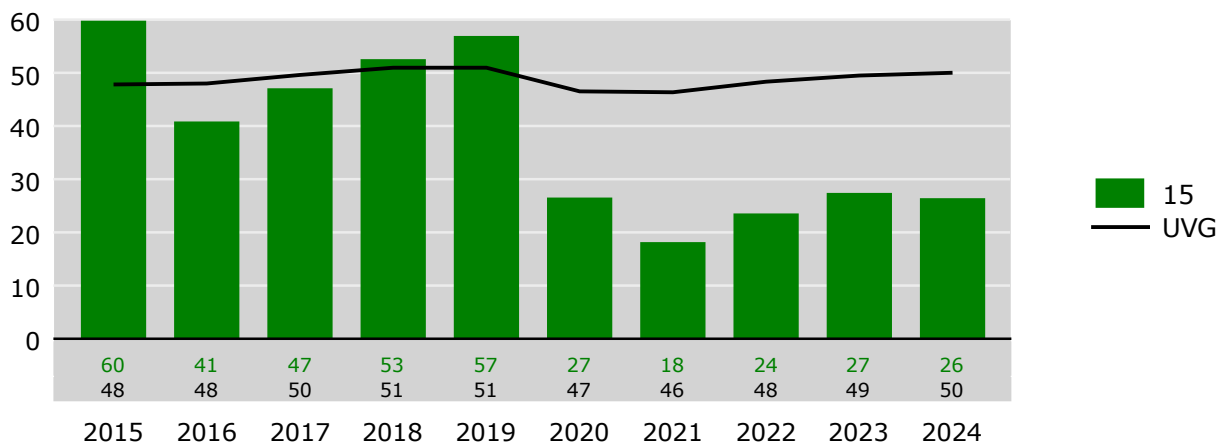
Fallrisiko

Neu registrierte, anerkannte Fälle pro 1'000 Vollbeschäftigte



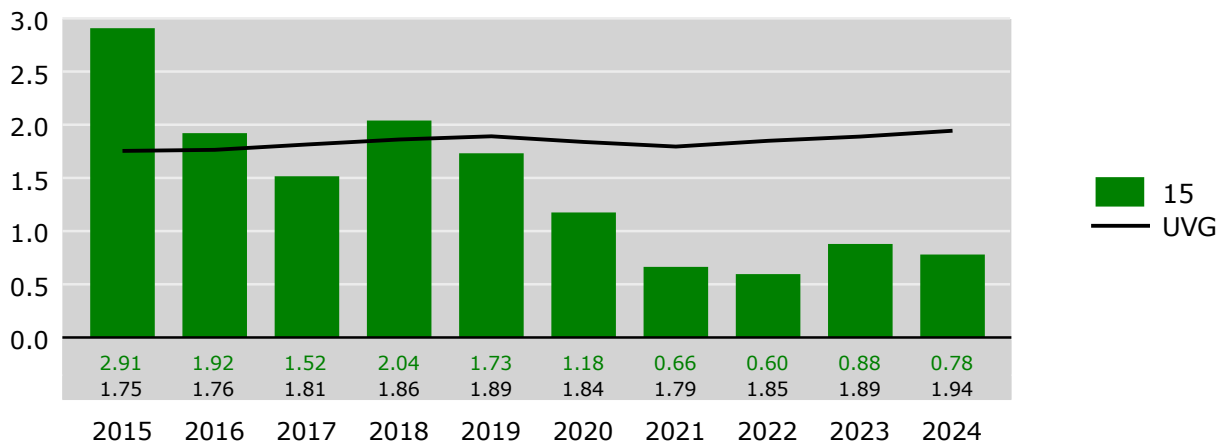
Risiko von Fällen mit Taggeld

Fälle mit Taggeld pro 1'000 Vollbeschäftigte



Absenzenrisiko

Entschädigte Tage pro Vollbeschäftigte



Zeitreihen zum Unfallgeschehen nach Branche (NOGA 2008), UVG



Schweizerische Eidgenossenschaft
Confédération suisse
Confederazione Svizzera
Confederaziun svizra

Eidgenössische Koordinationskommission
für Arbeitssicherheit EKAS

NBUV, Betriebsteile mit weniger als 80 Vollbeschäftigten

15	Herstellung von Leder, Lederwaren und Schuhen	15	UVG
-----------	--	-----------	------------

Erfolgskennzahlen [1]	2015	2016	2017	2018	2019	2020	2021	2022	2023	2024	Mittel	Trend	Mittel	Trend
Fallrisiko	130	128	92*	121	122	110	121	126	134	133	122	10.9%	122	-1.5%
Fälle mit Taggeld / 1'000 VB	54	52	42	44	40	36	52	50	71	59	50	30.0%	47	-0.2%
Schwere Unfälle / 100'000 VB	1'131	1'305	291	693	440	930	943	629	1'292	1'313	897	31.5%	602	7.7%
Schwerstunfälle / 100'000 VB	0	435	437	139	0	155	0	0	0	492	166	-29.7%	84	-3.7%
Invalidenrenten / 100'000 VB	141	0	0	0	0	0	0	157	0	0	30	-61.5%	21	-29.5%
Invalidenrenten ≥80% / 100'000 VB	141.4	0.0	0.0	0.0	0.0	0.0	0.0	0.0	0.0	0.0	14.1	-142.1%	2.5	-35.0%
Todesfälle / 100'000 VB	0.0	145.0	0.0	0.0	0.0	155.0	0.0	0.0	0.0	0.0	30.0	-87.7%	8.8	-23.5%
Absenzenrisiko	4.21	4.57	3.67	2.60	2.08	1.66	2.64	2.21	3.58	5.31	3.25	-7.5%	2.26	3.5%
Durchschnittsalter Verunfallte	40.5	40.1	43.7	42.5	40.6	44.2	40.0	43.8	43.3	45.0	42.4	7.9%	38.7	5.7%

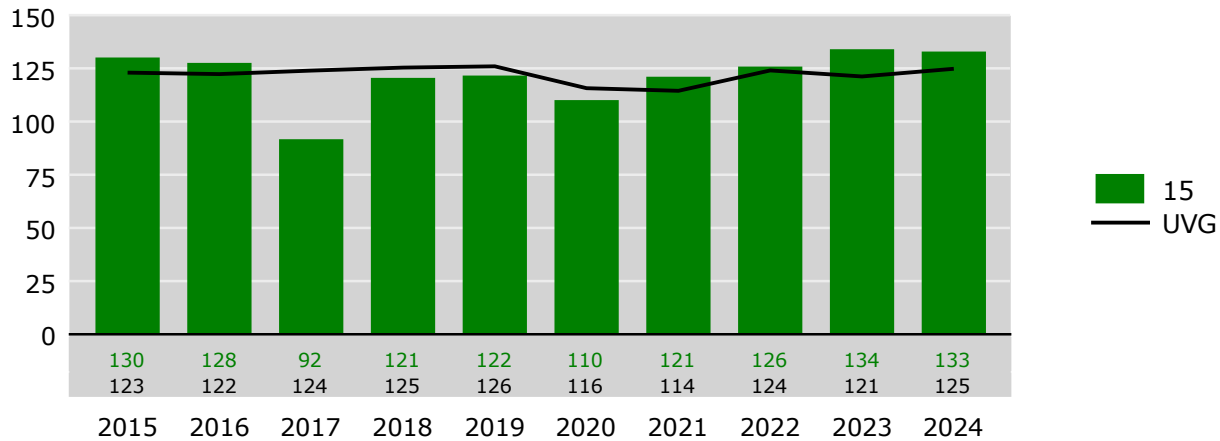
Grundzahlen	2015	2016	2017	2018	2019	2020	2021	2022	2023	2024
Betriebsteile	147	142	142	141	147	149	150	151	153	148
Vollbeschäftigte [2]	707	690	687	722	682	645	636	636	619	609
Lohnsumme in Mio. CHF	49.1	48.4	49.0	52.1	49.9	47.6	46.7	47.1	46.9	46.9
Neu registrierte, anerkannte Fälle total	92	88	63	87	83	71	77	80	83	81
Fälle mit Taggeld [3]	38	36	29	32	27	23	33	32	44	36
Schwere Unfälle [3]	8	9	2	5	3	6	6	4	8	8
Schwerste Unfälle [3]	0	3	3	1	0	1	0	0	0	3
Invalidenrenten	1	0	0	0	0	0	0	1	0	0
Invalidenrenten ≥80%	1	0	0	0	0	0	0	0	0	0
Todesfälle	0	1	0	0	0	1	0	0	0	0
Entschädigte Tage	2'978	3'151	2'523	1'875	1'422	1'071	1'676	1'406	2'220	3'234

Fallrisiko	Anzahl neu registrierte, anerkannte Fälle pro 1'000 Vollbeschäftigte	Mittel:	Durchschnitt der 10 Jahre
schwere Unfälle	Unfälle mit ≥90 entschädigten Tagen oder Invalidenrenten oder Todesfälle	Trend:	Veränderung in % des Regressionswertes 2024 zur Basis 2015
Schwerstunfälle	Unfälle mit ≥360 entschädigten Tagen oder Invalidenrenten oder Todesfälle		
Todesfälle	Todesfälle werden im Jahr der Rentenfestsetzung bzw. Anerkennung gezählt		
Absenzenrisiko	Anzahl entschädigte Tage pro Vollbeschäftigten	[1]	* = signifikante Veränderung im Vergleich zum Vorjahreswert
Abkürzungen	VB = Vollbeschäftigte	[2]	Vollbeschäftigte gemäss Schätzmethode 2012 (siehe http://ssuv.ch/d/vbfacts)
		[3]	erstmalig «mit Taggeld», «schwer», «schwerst» gezählt im Jahr

Zeitreihen zum Unfallgeschehen nach Branche (NOGA 2008) **NBUV**
15 Herstellung von Leder, Lederwaren und Schuhen, Betriebsteile mit weniger als 80 Vollbeschäftigten

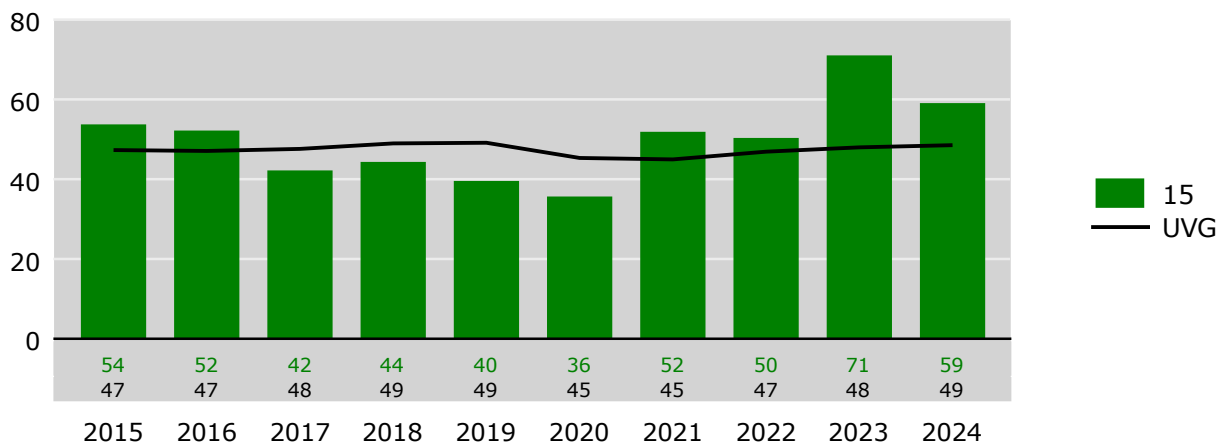
Fallrisiko

Neu registrierte, anerkannte Fälle pro 1'000 Vollbeschäftigte



Risiko von Fällen mit Taggeld

Fälle mit Taggeld pro 1'000 Vollbeschäftigte



Absenzenrisiko

Entschädigte Tage pro Vollbeschäftigte

