

# Zeitreihen zum Unfallgeschehen nach Branche (NOGA 2008), UVG



Schweizerische Eidgenossenschaft  
Confédération suisse  
Confederazione Svizzera  
Confederaziun svizra

Eidgenössische Koordinationskommission  
für Arbeitssicherheit EKAS

## NBUV, Alle Betriebsteile

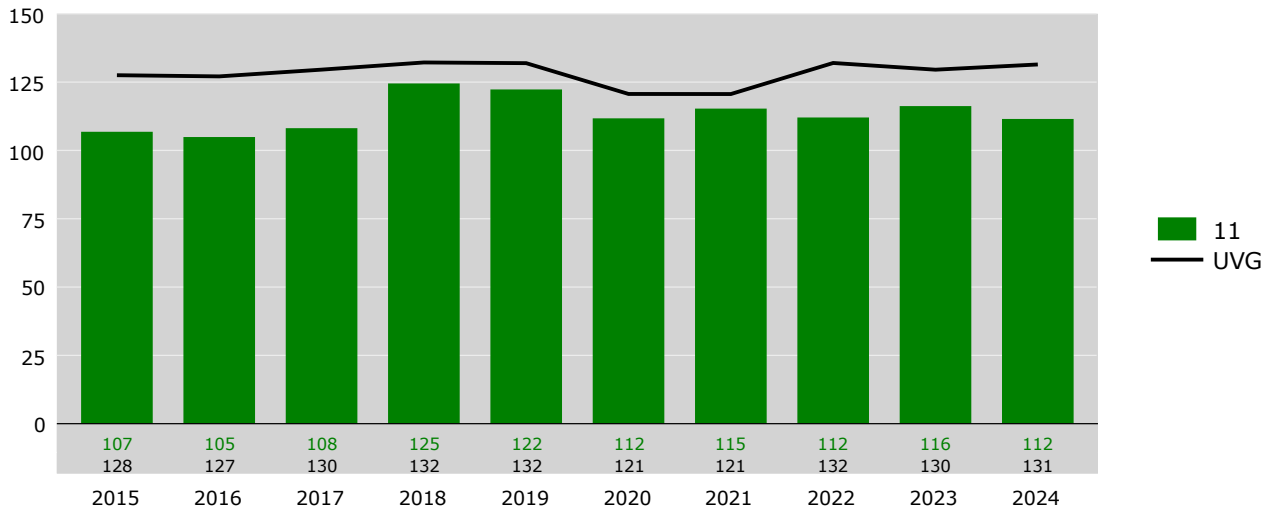
11	Getränkeherstellung										11	UVG		
Erfolgskennzahlen [1]	2015	2016	2017	2018	2019	2020	2021	2022	2023	2024	Mittel	Trend	Mittel	Trend
Fallrisiko	107	105	108	125*	122	112	115	112	116	112	113	5.1%	128	0.8%
Fälle mit Taggeld / 1'000 VB	41	38	41	50*	44	45	45	45	46	45	44	13.3%	48	0.8%
Schwere Unfälle / 100'000 VB	466	616	424	515	486	514	594	823	448*	622	551	28.1%	528	9.7%
Schwerstunfälle / 100'000 VB	96	80	99	129	86	86	107	75	90	61	91	-23.3%	72	-1.8%
Invalidenrenten / 100'000 VB	55	0	28	29	29	14	15	45	60	15	29	18.5%	19	-29.5%
Invalidenrenten ≥80% / 100'000 VB	0.0	0.0	0.0	0.0	14.3	0.0	0.0	0.0	0.0	0.0	1.4	-42.9%	2.3	-36.0%
Todesfälle / 100'000 VB	27.4	26.8	42.4	0.0	14.3	42.8	15.2	0.0	14.9	15.2	19.9	-62.4%	8.3	-22.4%
Absenzenrisiko	1.74	2.08	1.89	2.18	2.01	2.00	2.14	2.22	1.92	2.14	2.03	11.3%	2.05	4.6%
Durchschnittsalter Verunfallte	38.5	38.8	38.7	39.1	40.5	40.7	39.9	39.9	39.8	41.1	39.7	5.6%	39.4	4.3%

Grundzahlen	2015	2016	2017	2018	2019	2020	2021	2022	2023	2024
Betriebsteile	357	379	397	419	434	463	493	512	531	548
Vollbeschäftigte [2]	7'293	7'465	7'084	6'996	6'990	7'007	6'565	6'684	6'694	6'591
Lohnsumme in Mio. CHF	487.3	487.9	480.7	486.2	495.1	487.1	472.3	481.1	487.4	496.0
Neu registrierte, anerkannte Fälle total	779	783	766	871	855	783	757	749	778	735
Fälle mit Taggeld [3]	297	282	290	347	308	317	295	302	306	295
Schwere Unfälle [3]	34	46	30	36	34	36	39	55	30	41
Schwerste Unfälle [3]	7	6	7	9	6	6	7	5	6	4
Invalidenrenten	4	0	2	2	2	1	1	3	4	1
Invalidenrenten ≥80%	0	0	0	0	1	0	0	0	0	0
Todesfälle	2	2	3	0	1	3	1	0	1	1
Entschädigte Tage	12'703	15'548	13'374	15'258	14'074	14'006	14'074	14'839	12'835	14'130

Fallrisiko	Anzahl neu registrierte, anerkannte Fälle pro 1'000 Vollbeschäftigte	Mittel:	Durchschnitt der 10 Jahre
schwere Unfälle	Unfälle mit ≥90 entschädigten Tagen oder Invalidenrenten oder Todesfälle	Trend:	Veränderung in % des Regressionswertes 2024 zur Basis 2015
Schwerstunfälle	Unfälle mit ≥360 entschädigten Tagen oder Invalidenrenten oder Todesfälle		
Todesfälle	Todesfälle werden im Jahr der Rentenfestsetzung bzw. Anerkennung gezählt		
Absenzenrisiko	Anzahl entschädigte Tage pro Vollbeschäftigten	[1]	* = signifikante Veränderung im Vergleich zum Vorjahreswert
Abkürzungen	VB = Vollbeschäftigte	[2]	Vollbeschäftigte gemäss Schätzmethode 2012 (siehe <a href="http://ssuv.ch/d/vbfacts">http://ssuv.ch/d/vbfacts</a> )
		[3]	erstmalig «mit Taggeld», «schwer», «schwerst» gezählt im Jahr

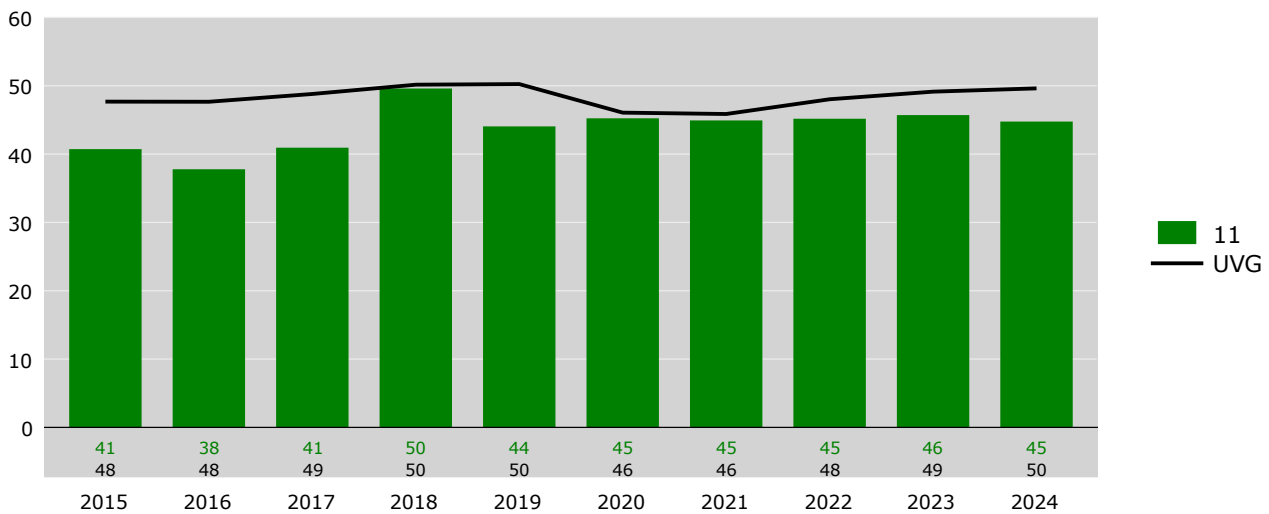
**Fallrisiko**

Neu registrierte, anerkannte Fälle pro 1'000 Vollbeschäftigte



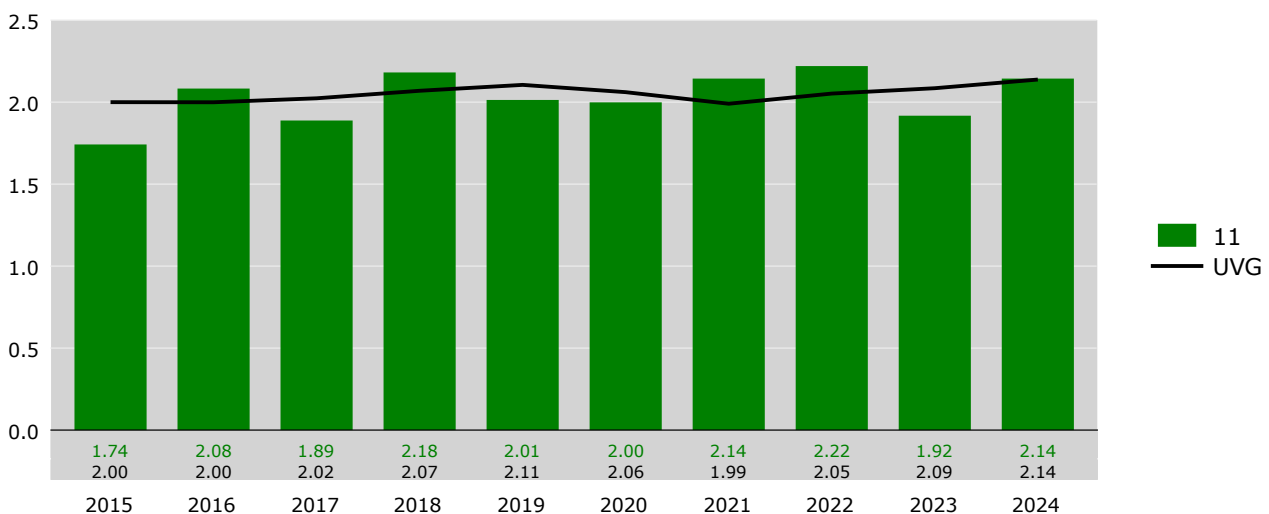
**Risiko von Fällen mit Taggeld**

Fälle mit Taggeld pro 1'000 Vollbeschäftigte



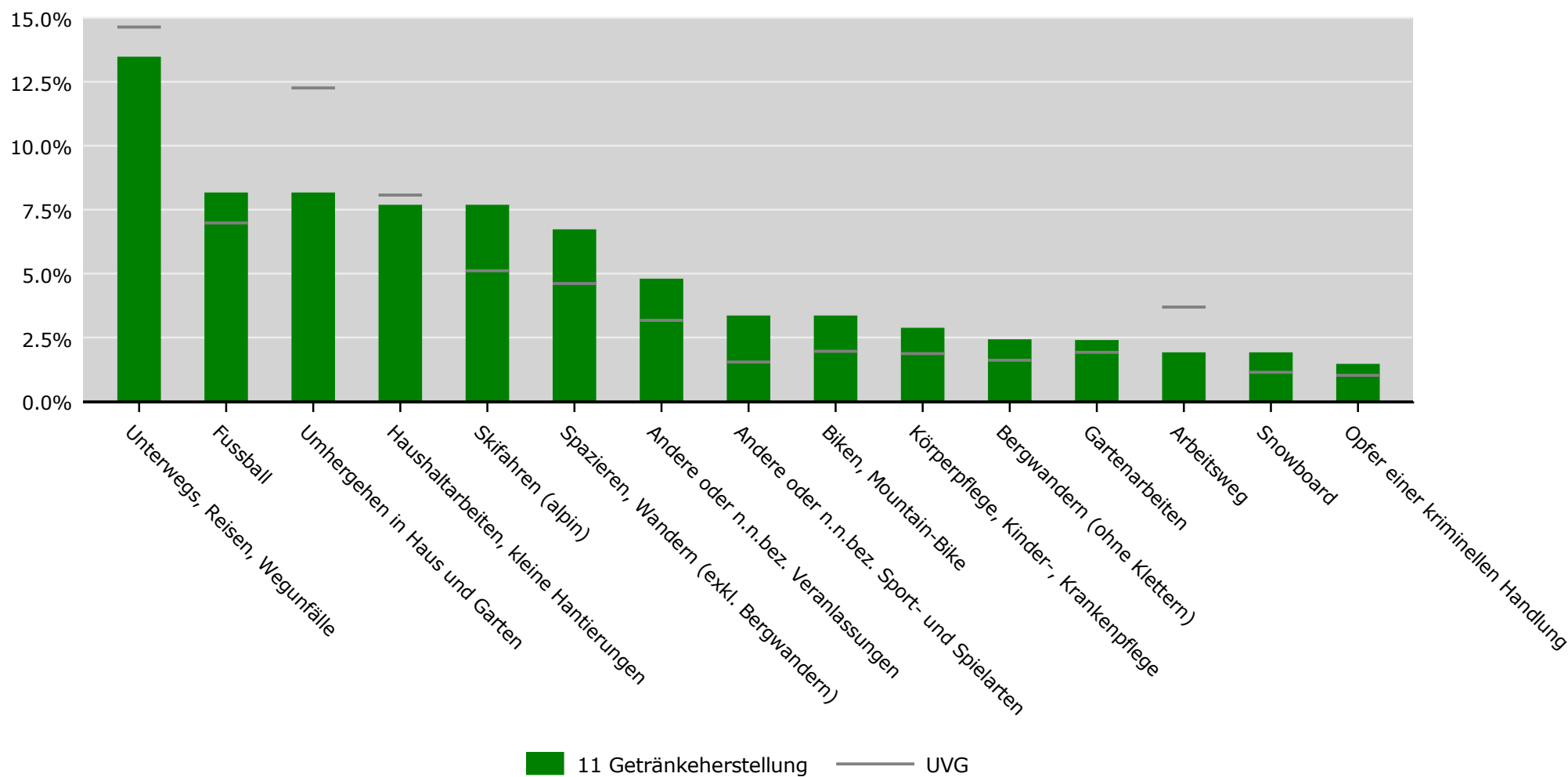
**Absenzenrisiko**

Entschädigte Tage pro Vollbeschäftigte



Tätigkeit beim Unfall\* in % der neu registrierten Fälle 2019-2023  
**11 Getränkeherstellung, Alle Betriebsteile**

NBUV



\* Quelle: Stichprobencodierung SSUV, Hochrechnung, Auswahl der häufigsten Tätigkeiten  
 UVG nach Branche (NOGA 2008)

# Zeitreihen zum Unfallgeschehen nach Branche (NOGA 2008), UVG



Schweizerische Eidgenossenschaft  
Confédération suisse  
Confederazione Svizzera  
Confederaziun svizra

Eidgenössische Koordinationskommission  
für Arbeitssicherheit EKAS

## NBUV, Betriebsteile mit 80 und mehr Vollbeschäftigten

11	Getränkeherstellung										11		UVG	
Erfolgskennzahlen [1]	2015	2016	2017	2018	2019	2020	2021	2022	2023	2024	Mittel	Trend	Mittel	Trend
Fallrisiko	105	105	102	122*	118	111	115	105	114	101	110	0.6%	132	0.9%
Fälle mit Taggeld / 1'000 VB	39	35	36	48*	45	43	44	44	45	44	42	20.1%	49	0.6%
Schwere Unfälle / 100'000 VB	431	551	349	331	447	360	445	811*	372*	655	475	47.2%	462	13.1%
Schwerstunfälle / 100'000 VB	82	82	87	66	112	112	74	74	124	25	84	-15.5%	58	6.3%
Invalidenrenten / 100'000 VB	62	0	0	22	45	22	25	49	74	25	32	111.1%	15	-22.7%
Invalidenrenten ≥80% / 100'000 VB	0.0	0.0	0.0	0.0	22.4	0.0	0.0	0.0	0.0	0.0	2.2	-42.9%	2.1	-33.8%
Todesfälle / 100'000 VB	41.1	20.4	21.8	0.0	0.0	45.0	24.7	0.0	0.0	0.0	15.3	-94.5%	7.6	-22.4%
Absenzenrisiko	1.60	2.03	1.72	1.84	1.91	1.88	1.89	2.12	1.61	2.03	1.86	9.0%	1.84	7.7%
Durchschnittsalter Verunfallte	38.8	38.0	38.4	39.2	40.1	41.3	39.4	39.5	39.6	39.5	39.4	3.5%	39.9	3.3%

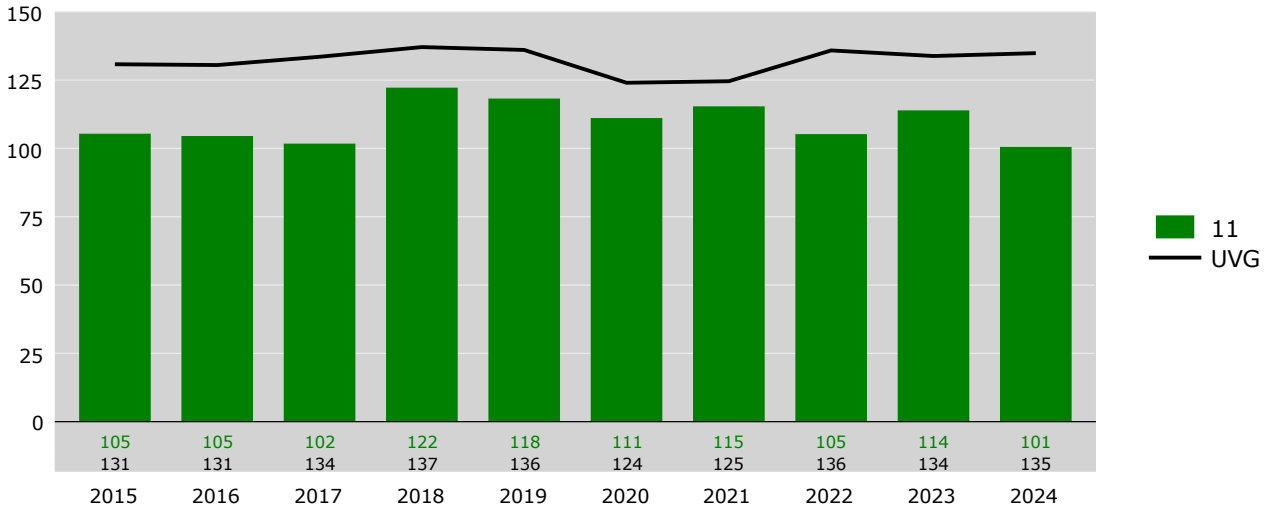
Grundzahlen	2015	2016	2017	2018	2019	2020	2021	2022	2023	2024
Betriebsteile	15	15	15	15	15	15	15	15	14	14
Vollbeschäftigte [2]	4'868	4'898	4'589	4'532	4'473	4'446	4'047	4'067	4'029	3'968
Lohnsumme in Mio. CHF	326.5	322.6	313.6	315.9	318.4	310.5	294.8	296.3	296.7	302.4
Neu registrierte, anerkannte Fälle total	513	512	467	554	529	494	467	428	459	399
Fälle mit Taggeld [3]	192	170	164	217	200	189	179	179	182	174
Schwere Unfälle [3]	21	27	16	15	20	16	18	33	15	26
Schwerste Unfälle [3]	4	4	4	3	5	5	3	3	5	1
Invalidenrenten	3	0	0	1	2	1	1	2	3	1
Invalidenrenten ≥80%	0	0	0	0	1	0	0	0	0	0
Todesfälle	2	1	1	0	0	2	1	0	0	0
Entschädigte Tage	7'808	9'943	7'910	8'333	8'539	8'344	7'638	8'621	6'469	8'046

Fallrisiko	Anzahl neu registrierte, anerkannte Fälle pro 1'000 Vollbeschäftigte	Mittel:	Durchschnitt der 10 Jahre
schwere Unfälle	Unfälle mit ≥90 entschädigten Tagen oder Invalidenrenten oder Todesfälle	Trend:	Veränderung in % des Regressionswertes 2024 zur Basis 2015
Schwerstunfälle	Unfälle mit ≥360 entschädigten Tagen oder Invalidenrenten oder Todesfälle		
Todesfälle	Todesfälle werden im Jahr der Rentenfestsetzung bzw. Anerkennung gezählt		
Absenzenrisiko	Anzahl entschädigte Tage pro Vollbeschäftigten	[1]	* = signifikante Veränderung im Vergleich zum Vorjahreswert
Abkürzungen	VB = Vollbeschäftigte	[2]	Vollbeschäftigte gemäss Schätzmethode 2012 (siehe <a href="http://ssuv.ch/d/vbfacts">http://ssuv.ch/d/vbfacts</a> )
		[3]	erstmalig «mit Taggeld», «schwer», «schwerst» gezählt im Jahr

Zeitreihen zum Unfallgeschehen nach Branche (NOGA 2008) **NBUV**  
**11 Getränkeherstellung, Betriebsteile mit 80 und mehr Vollbeschäftigten**

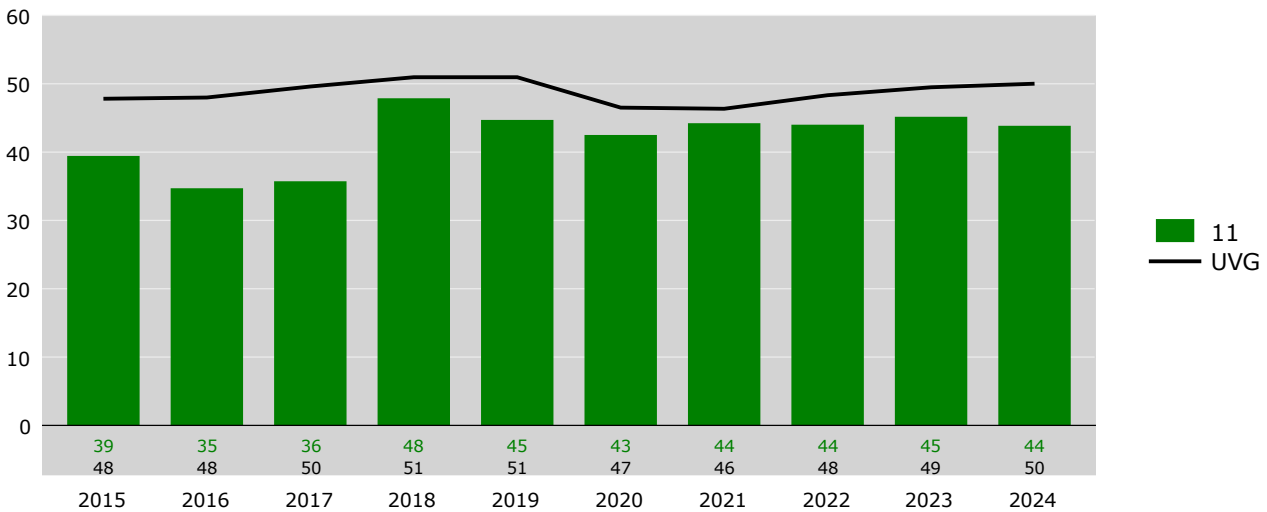
**Fallrisiko**

Neu registrierte, anerkannte Fälle pro 1'000 Vollbeschäftigte



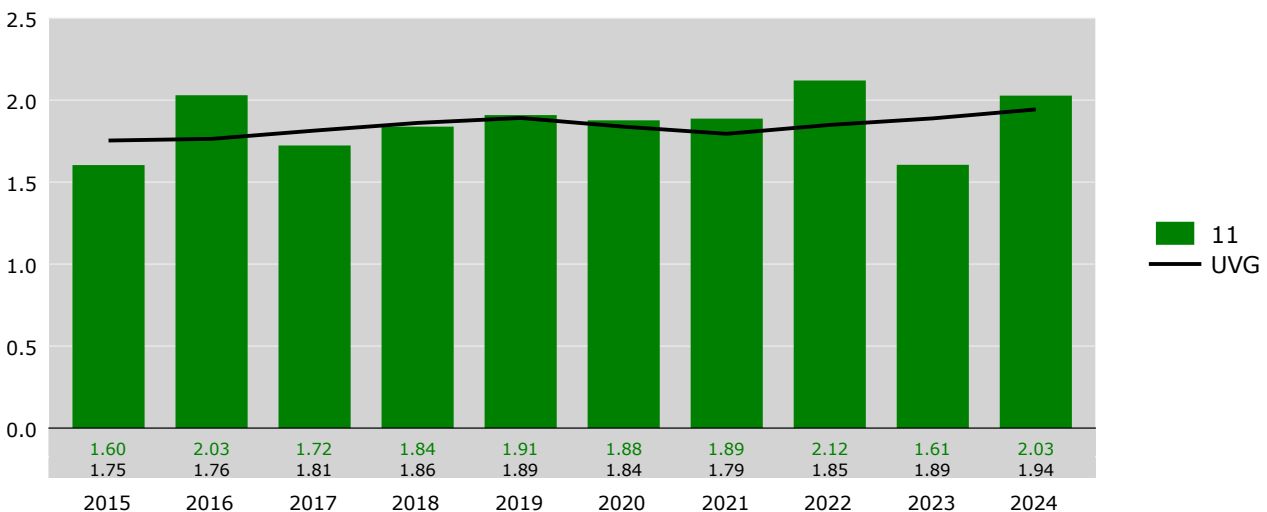
**Risiko von Fällen mit Taggeld**

Fälle mit Taggeld pro 1'000 Vollbeschäftigte



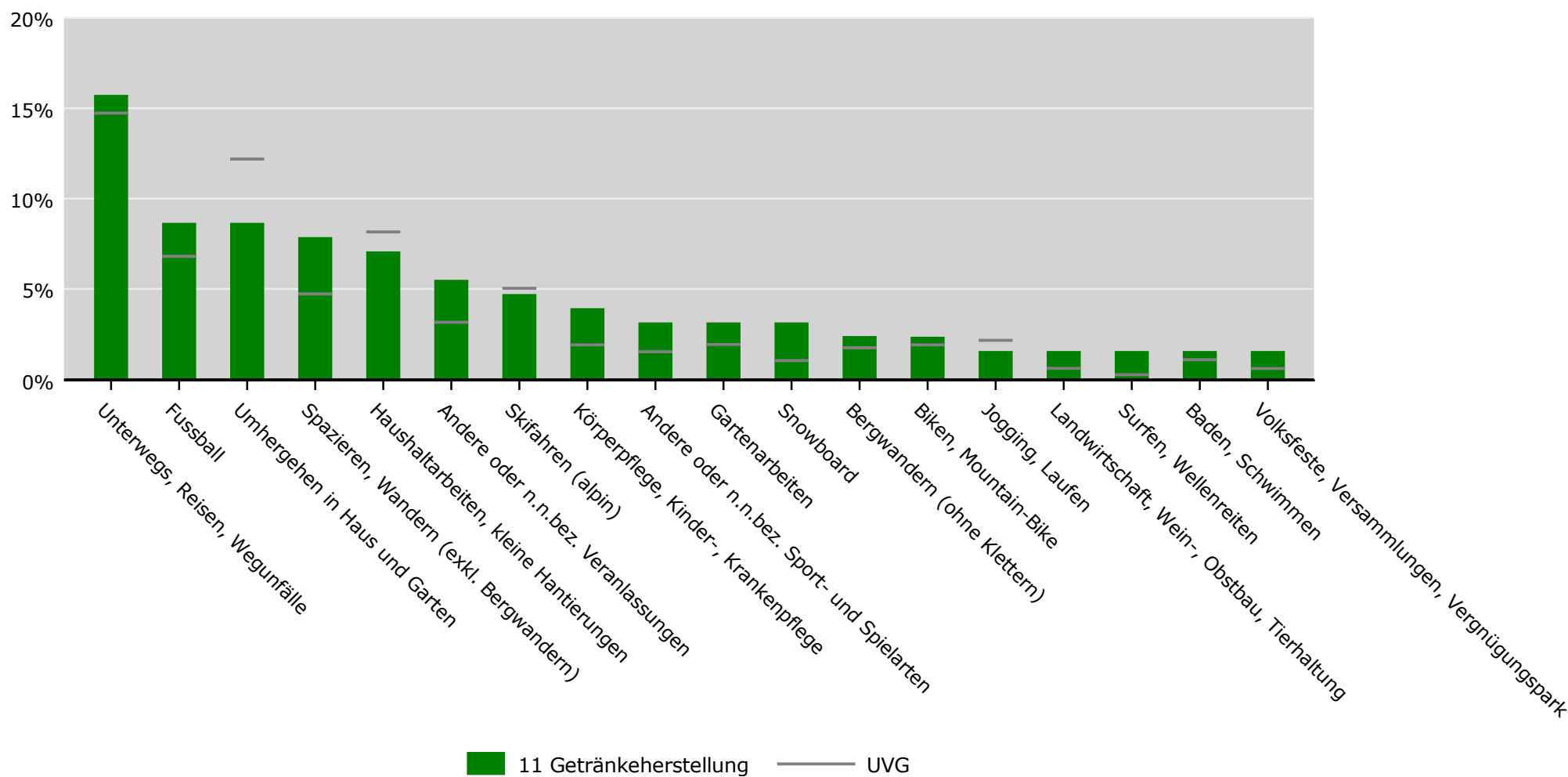
**Absenzenrisiko**

Entschädigte Tage pro Vollbeschäftigte



Tätigkeit beim Unfall\* in % der neu registrierten Fälle 2019-2023  
**11 Getränkeherstellung, Betriebsteile mit 80 und mehr Vollbeschäftigten**

NBUV



\* Quelle: Stichprobencodierung SSUV, Hochrechnung, Auswahl der häufigsten Tätigkeiten  
 UVG nach Branche (NOGA 2008)

# Zeitreihen zum Unfallgeschehen nach Branche (NOGA 2008), UVG



Schweizerische Eidgenossenschaft  
Confédération suisse  
Confederazione Svizzera  
Confederaziun svizra

Eidgenössische Koordinationskommission  
für Arbeitssicherheit EKAS

## NBUV, Betriebsteile mit weniger als 80 Vollbeschäftigten

11	Getränkeherstellung										11		UVG	
Erfolgskennzahlen [1]	2015	2016	2017	2018	2019	2020	2021	2022	2023	2024	Mittel	Trend	Mittel	Trend
Fallrisiko	110	106	120	128	130	113	115	123	120	128	119	10.6%	122	-1.5%
Fälle mit Taggeld / 1'000 VB	43	44	51	53	43	50	46	47	47	46	47	1.4%	47	-0.2%
Schwere Unfälle / 100'000 VB	536	740	561	812	556	781	834	841	563	534	676	3.5%	602	7.7%
Schwerstunfälle / 100'000 VB	124	78	120	203	40	39	159	76	38	114	99	-33.1%	84	-3.7%
Invalidenrenten / 100'000 VB	41	0	0	41	0	0	0	38	38	0	16	-12.7%	21	-29.5%
Invalidenrenten ≥80% / 100'000 VB	0.0	0.0	0.0	0.0	0.0	0.0	0.0	0.0	0.0	0.0	0.0		2.5	-35.0%
Todesfälle / 100'000 VB	0.0	39.0	80.2	0.0	39.7	39.0	0.0	0.0	37.5	38.1	27.4	-12.8%	8.8	-23.5%
Absenzenrisiko	1.97	2.08	2.10	2.72	2.01	2.19	2.55	2.34	1.99	2.13	2.21	4.2%	2.26	3.5%
Durchschnittsalter Verunfallte	37.8	40.2	39.2	38.9	41.0	39.8	40.6	40.3	40.2	43.2	40.1	8.2%	38.7	5.7%

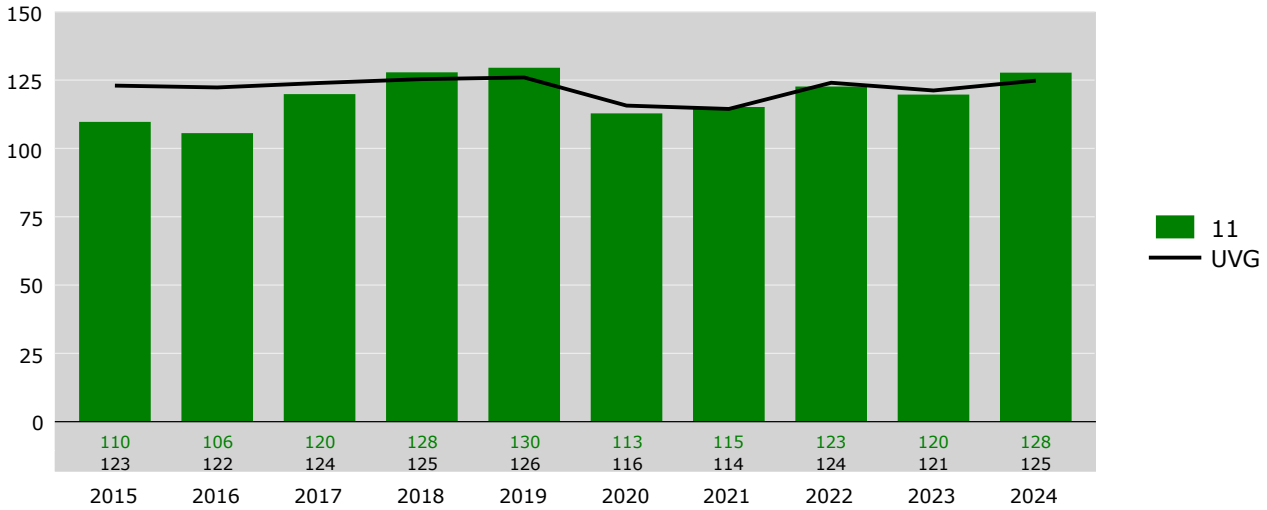
Grundzahlen	2015	2016	2017	2018	2019	2020	2021	2022	2023	2024
Betriebsteile	342	364	382	404	419	448	478	497	517	533
Vollbeschäftigte [2]	2'425	2'567	2'494	2'464	2'517	2'562	2'519	2'617	2'665	2'623
Lohnsumme in Mio. CHF	160.8	165.3	167.0	170.3	176.8	176.6	177.5	184.8	190.7	193.6
Neu registrierte, anerkannte Fälle total	266	271	299	315	326	289	290	321	319	335
Fälle mit Taggeld [3]	105	112	126	130	108	128	116	123	124	120
Schwere Unfälle [3]	13	19	14	20	14	20	21	22	15	14
Schwerste Unfälle [3]	3	2	3	5	1	1	4	2	1	3
Invalidenrenten	1	0	0	1	0	0	0	1	1	0
Invalidenrenten ≥80%	0	0	0	0	0	0	0	0	0	0
Todesfälle	0	1	2	0	1	1	0	0	1	1
Entschädigte Tage	4'781	5'334	5'245	6'699	5'057	5'611	6'412	6'126	5'294	5'594

Fallrisiko	Anzahl neu registrierte, anerkannte Fälle pro 1'000 Vollbeschäftigte	Mittel:	Durchschnitt der 10 Jahre
schwere Unfälle	Unfälle mit ≥90 entschädigten Tagen oder Invalidenrenten oder Todesfälle	Trend:	Veränderung in % des Regressionswertes 2024 zur Basis 2015
Schwerstunfälle	Unfälle mit ≥360 entschädigten Tagen oder Invalidenrenten oder Todesfälle		
Todesfälle	Todesfälle werden im Jahr der Rentenfestsetzung bzw. Anerkennung gezählt		
Absenzenrisiko	Anzahl entschädigte Tage pro Vollbeschäftigten	[1]	* = signifikante Veränderung im Vergleich zum Vorjahreswert
Abkürzungen	VB = Vollbeschäftigte	[2]	Vollbeschäftigte gemäss Schätzmethode 2012 (siehe <a href="http://ssuv.ch/d/vbfacts">http://ssuv.ch/d/vbfacts</a> )
		[3]	erstmalig «mit Taggeld», «schwer», «schwerst» gezählt im Jahr

Zeitreihen zum Unfallgeschehen nach Branche (NOGA 2008) **NBUV**  
**11 Getränkeherstellung, Betriebsteile mit weniger als 80 Vollbeschäftigten**

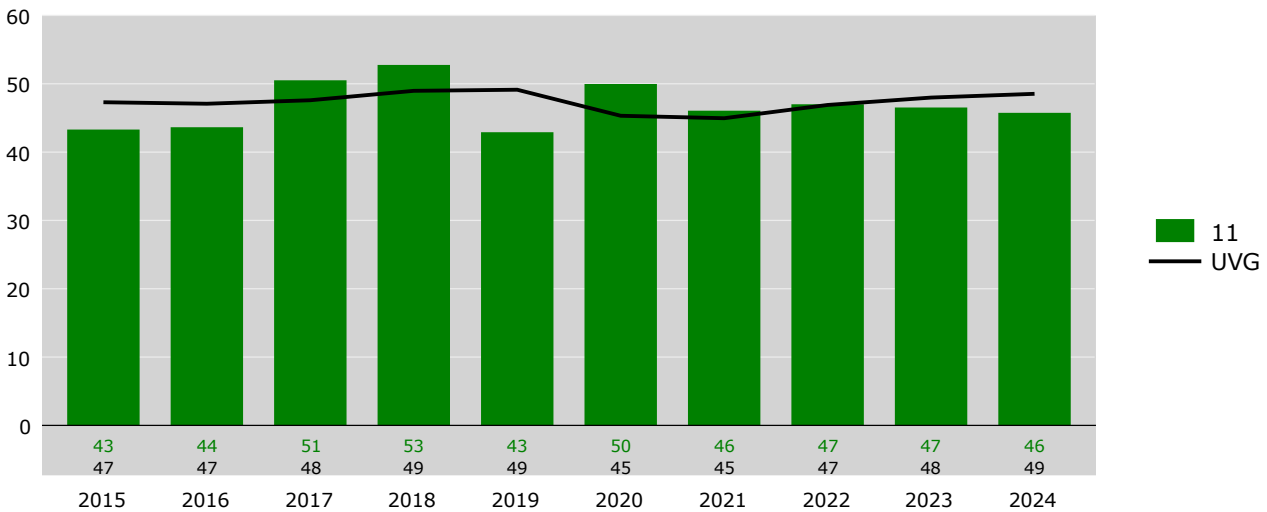
**Fallrisiko**

Neu registrierte, anerkannte Fälle pro 1'000 Vollbeschäftigte



**Risiko von Fällen mit Taggeld**

Fälle mit Taggeld pro 1'000 Vollbeschäftigte



**Absenzenrisiko**

Entschädigte Tage pro Vollbeschäftigte

