

Zeitreihen zum Unfallgeschehen nach Branche (NOGA 2008), UVG



Schweizerische Eidgenossenschaft
Confédération suisse
Confederazione Svizzera
Confederaziun svizra

Eidgenössische Koordinationskommission
für Arbeitssicherheit EKAS

NBUV, Alle Betriebsteile

03	Fischerei und Aquakultur	03	UVG
-----------	---------------------------------	-----------	------------

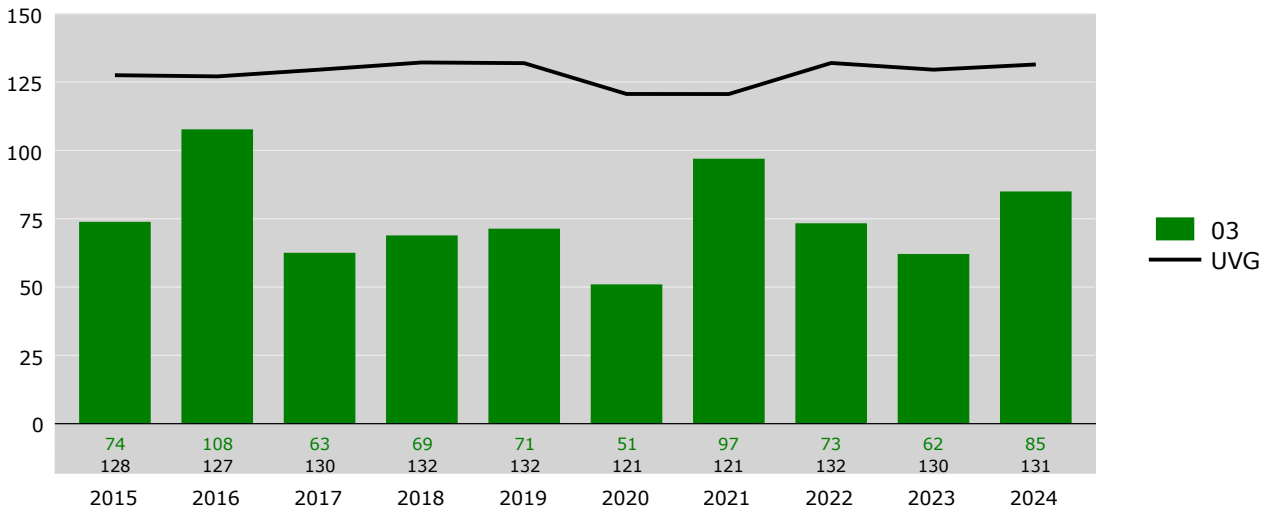
Erfolgskennzahlen [1]	2015	2016	2017	2018	2019	2020	2021	2022	2023	2024	Mittel	Trend	Mittel	Trend
Fallrisiko	74	108	63	69	71	51	97*	73	62	85	75	-7.1%	128	0.8%
Fälle mit Taggeld / 1'000 VB	37	52	27	29	34	28	57	42	35	28	37	-6.5%	48	0.8%
Schwere Unfälle / 100'000 VB	671	308	893	530	529	0	1'243	444	497	515	563	-6.7%	528	9.7%
Schwerstunfälle / 100'000 VB	0	0	0	0	0	0	0	0	248	0	25		72	-1.8%
Invalidenrenten / 100'000 VB	0	0	0	0	0	0	0	0	0	0	0		19	-29.5%
Invalidenrenten ≥80% / 100'000 VB	0.0	0.0	0.0	0.0	0.0	0.0	0.0	0.0	0.0	0.0	0.0		2.3	-36.0%
Todesfälle / 100'000 VB	0.0	0.0	0.0	0.0	0.0	0.0	0.0	0.0	248.5	0.0	24.8		8.3	-22.4%
Absenzenrisiko	1.10	1.48	1.52	1.52	1.26	0.84	2.71	1.29	0.92	1.35	1.40	1.3%	2.05	4.6%
Durchschnittsalter Verunfallte	34.5	37.9	36.2	39.2	38.3	36.8	40.9	40.2	40.6	38.0	38.3	11.0%	39.4	4.3%

Grundzahlen	2015	2016	2017	2018	2019	2020	2021	2022	2023	2024
Betriebsteile	69	72	72	77	74	77	71	72	73	79
Vollbeschäftigte [2]	298	325	336	377	378	392	402	450	402	388
Lohnsumme in Mio. CHF	14.8	16.4	17.2	18.6	19.4	19.8	20.8	23.0	20.7	20.2
Neu registrierte, anerkannte Fälle total	22	35	21	26	27	20	39	33	25	33
Fälle mit Taggeld [3]	11	17	9	11	13	11	23	19	14	11
Schwere Unfälle [3]	2	1	3	2	2	0	5	2	2	2
Schwerste Unfälle [3]	0	0	0	0	0	0	0	0	1	0
Invalidenrenten	0	0	0	0	0	0	0	0	0	0
Invalidenrenten ≥80%	0	0	0	0	0	0	0	0	0	0
Todesfälle	0	0	0	0	0	0	0	0	1	0
Entschädigte Tage	327	479	511	574	478	328	1'088	582	368	524

Fallrisiko	Anzahl neu registrierte, anerkannte Fälle pro 1'000 Vollbeschäftigte	Mittel:	Durchschnitt der 10 Jahre
schwere Unfälle	Unfälle mit ≥90 entschädigten Tagen oder Invalidenrenten oder Todesfälle	Trend:	Veränderung in % des Regressionswertes 2024 zur Basis 2015
Schwerstunfälle	Unfälle mit ≥360 entschädigten Tagen oder Invalidenrenten oder Todesfälle		
Todesfälle	Todesfälle werden im Jahr der Rentenfestsetzung bzw. Anerkennung gezählt		
Absenzenrisiko	Anzahl entschädigte Tage pro Vollbeschäftigten	[1]	* = signifikante Veränderung im Vergleich zum Vorjahreswert
Abkürzungen	VB = Vollbeschäftigte	[2]	Vollbeschäftigte gemäss Schätzmethode 2012 (siehe http://ssuv.ch/d/vbfacts)
		[3]	erstmalig «mit Taggeld», «schwer», «schwerst» gezählt im Jahr

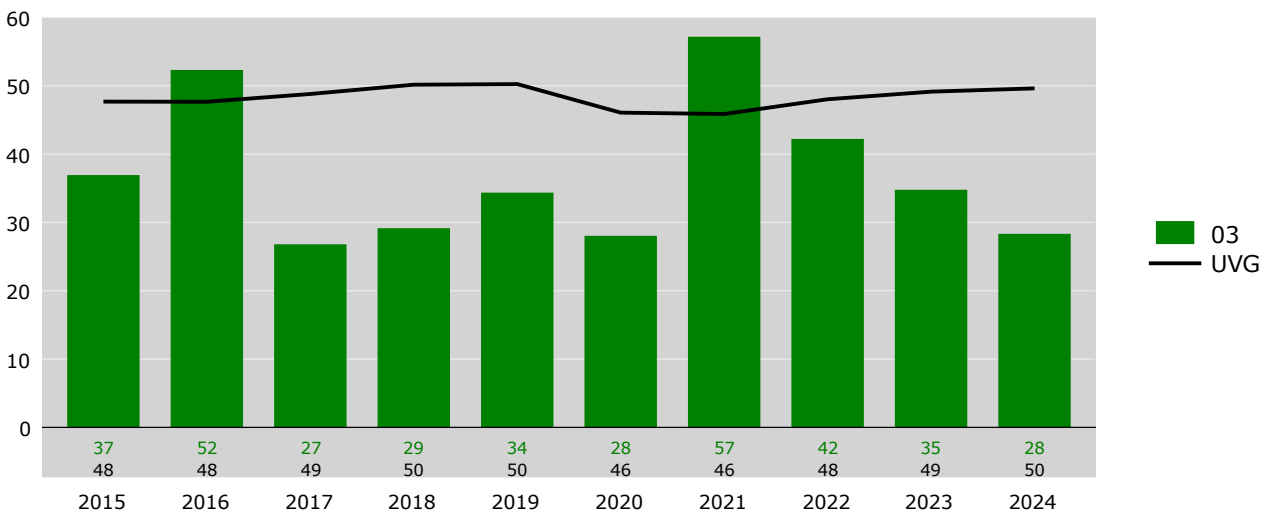
Fallrisiko

Neu registrierte, anerkannte Fälle pro 1'000 Vollbeschäftigte



Risiko von Fällen mit Taggeld

Fälle mit Taggeld pro 1'000 Vollbeschäftigte



Absenzenrisiko

Entschädigte Tage pro Vollbeschäftigte

