

# Zeitreihen zum Unfallgeschehen nach Branche (NOGA 2008), UVG

## BUV, Alle Betriebsteile



Schweizerische Eidgenossenschaft  
Confédération suisse  
Confederazione Svizzera  
Confederaziun svizra

Eidgenössische Koordinationskommission  
für Arbeitssicherheit EKAS

<b>97</b>	<b>Private Haushalte mit Hauspersonal</b>	<b>97</b>	<b>UVG</b>
-----------	---	-----------	------------

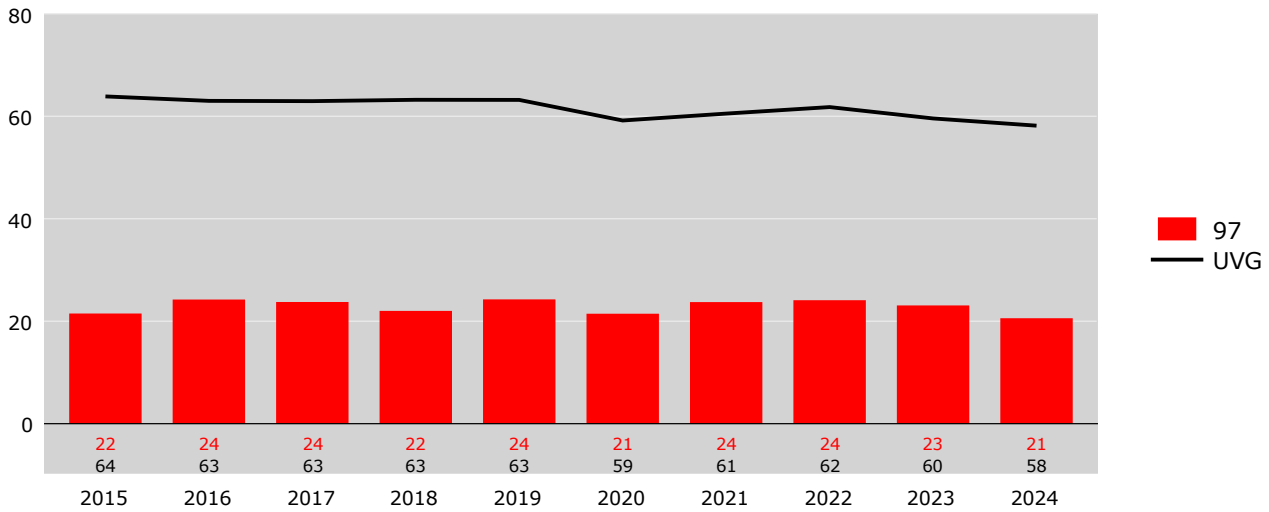
Erfolgskennzahlen [1]	2015	2016	2017	2018	2019	2020	2021	2022	2023	2024	Mittel	Trend	Mittel	Trend
Fallrisiko	22	24*	24	22	24	21*	24	24	23	21*	23	-2.9%	62	-7.9%
Fälle mit Taggeld / 1'000 VB	9	9	9	9	10	10	11	10	10	9	9	6.0%	28	5.7%
Schwere Unfälle UE / 100'000 VB	227	178	174	158	256*	178*	255*	198	198	200	202	6.5%	320	17.0%
Schwerstunfälle UE / 100'000 VB	33	47	17	35	46	57	50	46	30	35	40	14.8%	58	-8.6%
Invalidenrenten UE / 100'000 VB	7	4	3	6	0	3	0	3	0	3	3	-84.1%	16	-45.3%
Invalidenrenten ≥80% UE / 100'000 VB	3.3	0.0	0.0	0.0	0.0	0.0	0.0	0.0	0.0	0.0	0.3	-142.1%	0.9	-25.1%
Todesfälle UE / 100'000 VB	0.0	3.6	0.0	0.0	3.3	5.7	0.0	0.0	0.0	0.0	1.3	-66.3%	1.6	-25.7%
Berufskrankheiten BK / 100'000 VB	0	7	7	3	7	3	9	18	3	3	6	90.7%	151	115.4%
Invalidenrenten BK / 100'000 VB	0.0	0.0	0.0	0.0	0.0	0.0	0.0	0.0	0.0	0.0	0.0		0.8	-50.4%
Todesfälle BK / 100'000 VB	0.0	0.0	0.0	0.0	0.0	0.0	0.0	0.0	0.0	0.0	0.0		3.5	2.5%
Absenzenrisiko	0.79	0.77	0.67	0.72	0.90	0.81	0.93	0.79	0.71	0.71	0.78	0.3%	1.32	7.0%
Durchschnittsalter Verunfallte	46.3	46.2	47.3	47.6	48.9	48.0	48.5	49.3	49.6	49.6	48.1	7.8%	38.6	4.1%

Grundzahlen	2015	2016	2017	2018	2019	2020	2021	2022	2023	2024
Betriebsteile	169'365	173'429	175'714	178'985	181'471	190'100	189'454	190'709	188'665	186'341
Vollbeschäftigte [2]	29'999	27'524	29'269	31'719	30'505	34'903	32'152	32'858	32'891	33'920
Lohnsumme in Mio. CHF	1'277.3	1'308.7	1'327.3	1'356.4	1'368.2	1'445.1	1'419.7	1'439.2	1'440.9	1'447.9
Neu registrierte, anerkannte Fälle total	645	667	695	698	740	749	763	792	759	698
Fälle mit Taggeld [3]	269	248	267	278	314	337	341	325	313	296
Schwere Unfälle UE [3]	68	49	51	50	78	62	82	65	65	68
Schwerste Unfälle UE [3]	10	13	5	11	14	20	16	15	10	12
Invalidenrenten UE	2	1	1	2	0	1	0	1	0	1
Invalidenrenten ≥80% UE	1	0	0	0	0	0	0	0	0	0
Todesfälle UE	0	1	0	0	1	2	0	0	0	0
Berufskrankheiten BK	0	2	2	1	2	1	3	6	1	1
Invalidenrenten BK	0	0	0	0	0	0	0	0	0	0
Todesfälle BK	0	0	0	0	0	0	0	0	0	0
Entschädigte Tage	23'640	21'134	19'606	22'877	27'378	28'370	30'013	25'919	23'409	24'038

Fallrisiko	Anzahl neu registrierte, anerkannte Fälle pro 1'000 Vollbeschäftigte	Mittel:	Durchschnitt der 10 Jahre
schwere Unfälle	Unfälle mit ≥90 entschädigten Tagen oder Invalidenrenten oder Todesfälle	Trend:	Veränderung in % des Regressionswertes 2024 zur Basis 2015
Schwerstunfälle	Unfälle mit ≥360 entschädigten Tagen oder Invalidenrenten oder Todesfälle		
Todesfälle	Todesfälle werden im Jahr der Rentenfestsetzung bzw. Anerkennung gezählt		
Absenzenrisiko	Anzahl entschädigte Tage pro Vollbeschäftigten	[1]	* = signifikante Veränderung im Vergleich zum Vorjahreswert
Abkürzungen	UE = Unfallereignis, BK = Berufskrankheit, VB = Vollbeschäftigte	[2]	Vollbeschäftigte gemäss Schätzmethode 2012 (siehe <a href="http://ssuv.ch/d/vbfacts">http://ssuv.ch/d/vbfacts</a> )
Hinweis	Kennzahlen ohne Vermerk UE oder BK beziehen sich auf alle Fälle inklusive BK	[3]	erstmalig «mit Taggeld», «schwer», «schwerst» gezählt im Jahr

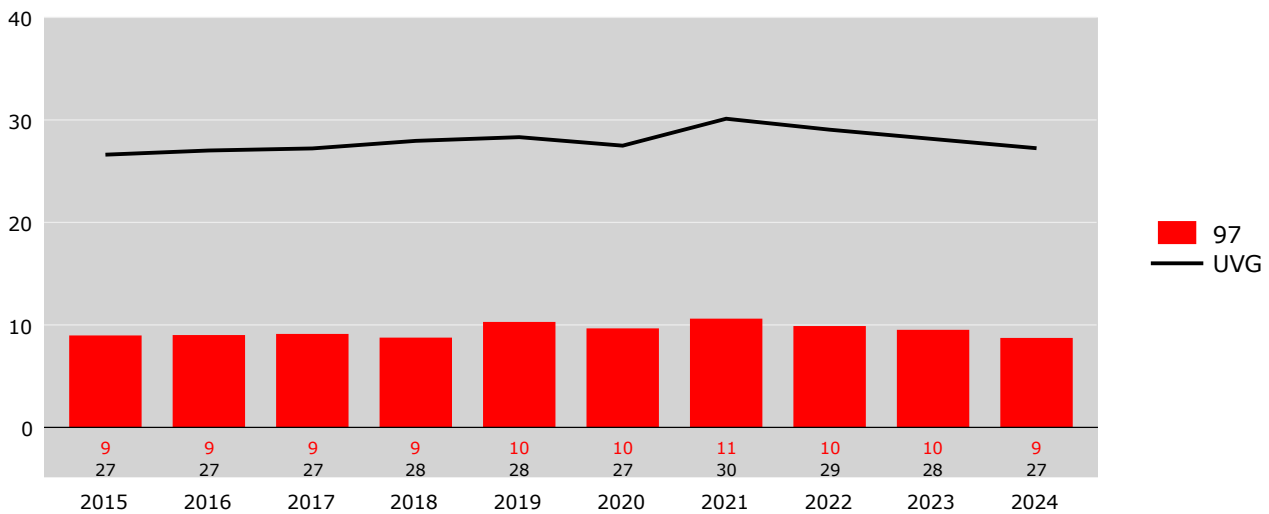
**Fallrisiko**

Neu registrierte, anerkannte Fälle pro 1'000 Vollbeschäftigte



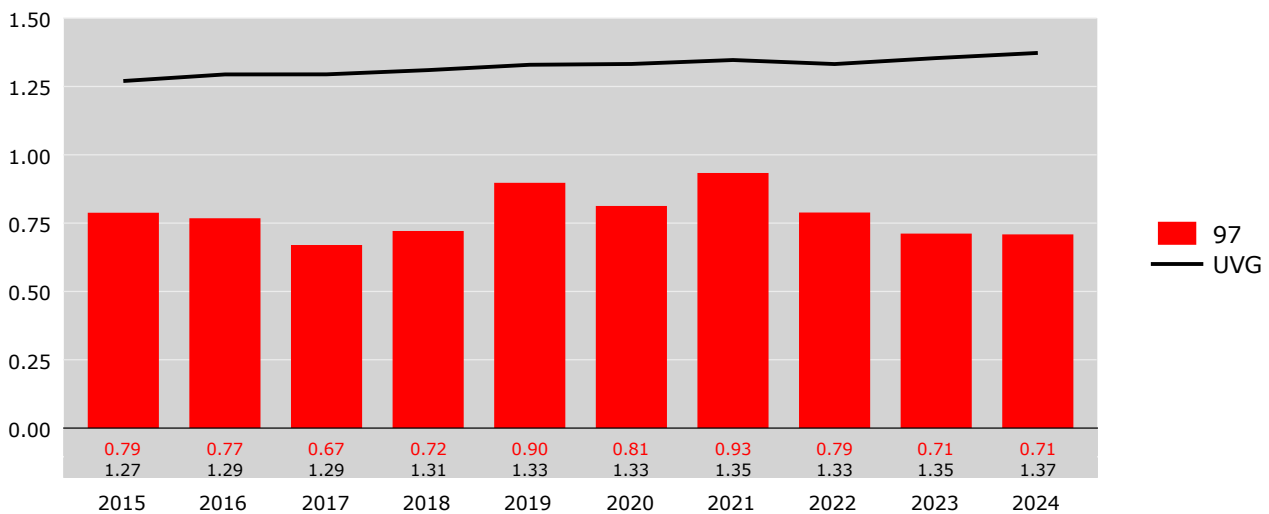
**Risiko von Fällen mit Taggeld**

Fälle mit Taggeld pro 1'000 Vollbeschäftigte



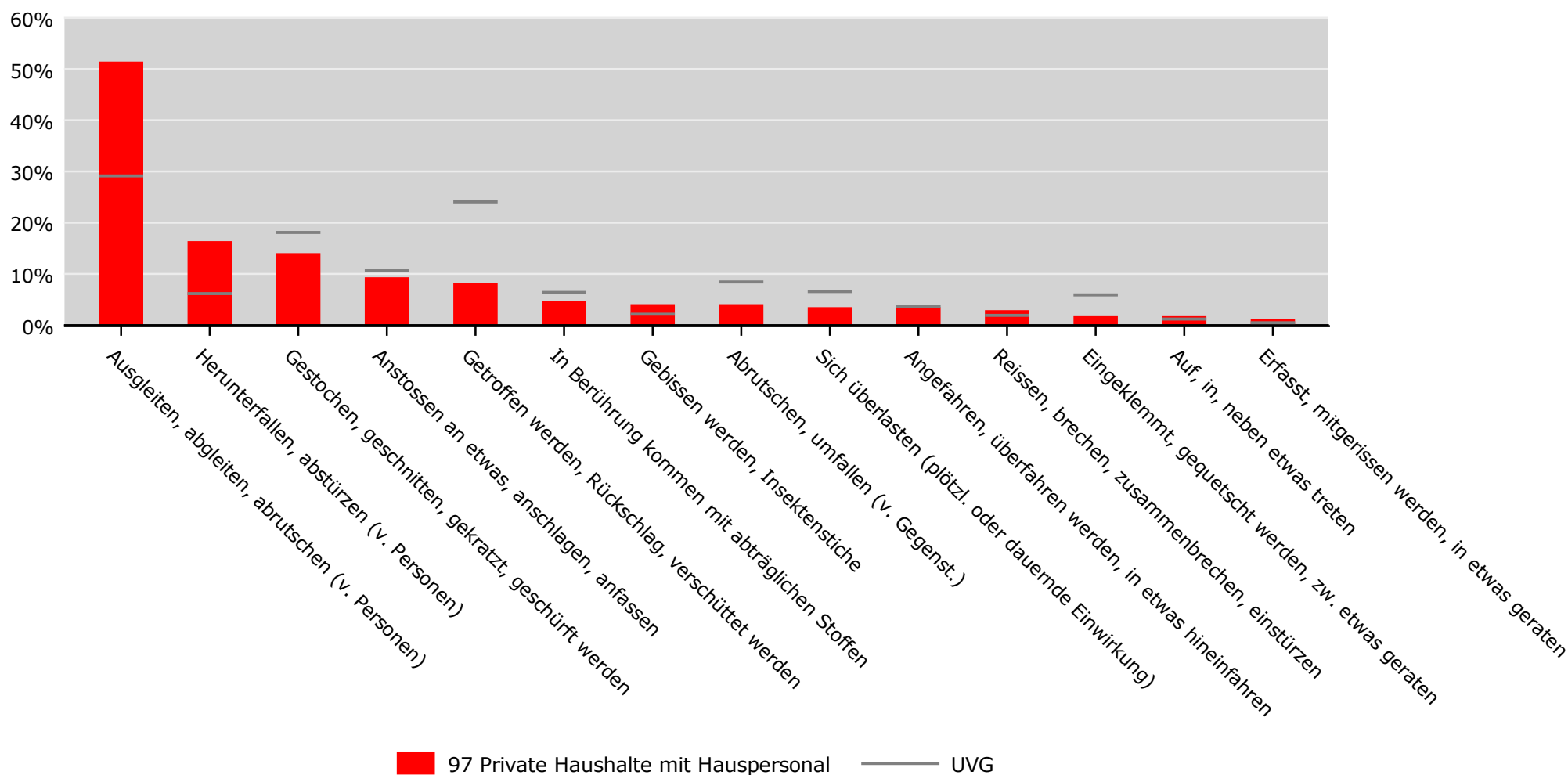
**Absenzenrisiko**

Entschädigte Tage pro Vollbeschäftigte



Hergänge\* (inkl. Mehrfachnennungen) in % der neu registrierten Fälle 2019-2023  
**97 Private Haushalte mit Hauspersonal, Alle Betriebsteile**

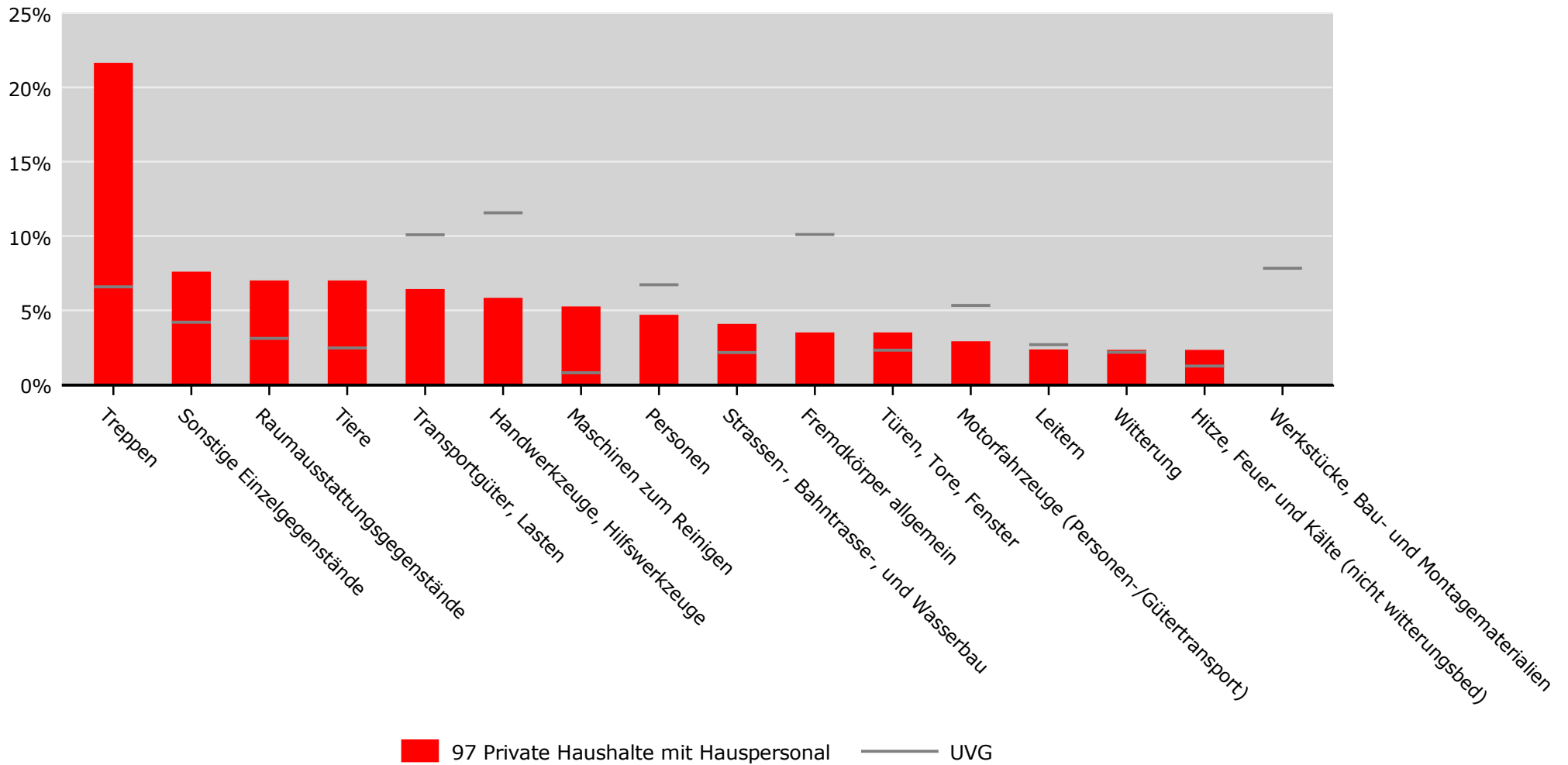
**BUV**



\* Quelle: Stichprobencodierung SSUV, Hochrechnung, Auswahl der häufigsten Hergänge  
 UVG nach Branche (NOGA 2008)

Beteiligte Gegenstände \* (inkl. Mehrfachnennungen) in % der neu registrierten Fälle 2019-2023  
**97 Private Haushalte mit Hauspersonal, Alle Betriebsteile**

**BUV**



\* Quelle: Stichprobencodierung SSUV, Hochrechnung, Auswahl der häufigsten Gegenstände  
 UVG nach Branche (NOGA 2008)