

Zeitreihen zum Unfallgeschehen nach Branche (NOGA 2008), UVG



Schweizerische Eidgenossenschaft
Confédération suisse
Confederazione Svizzera
Confederaziun svizra

Eidgenössische Koordinationskommission
für Arbeitssicherheit EKAS

BUV, Alle Betriebsteile

96	Erbringung von sonstigen überwiegend persönlichen Dienstleistungen										96		UVG	
Erfolgskennzahlen [1]	2015	2016	2017	2018	2019	2020	2021	2022	2023	2024	Mittel	Trend	Mittel	Trend
Fallrisiko	37	38	36	37	38	35*	38	42*	41	41	38	12.7%	62	-7.9%
Fälle mit Taggeld / 1'000 VB	18	17	16	18	19	17	17	20*	20	20	18	20.3%	28	5.7%
Schwere Unfälle UE / 100'000 VB	209	179	166	161	277*	212	193	275	241	236	215	37.7%	320	17.0%
Schwerstunfälle UE / 100'000 VB	29	22	34	28	37	47	33	21	31	40	32	25.1%	58	-8.6%
Invalidenrenten UE / 100'000 VB	14	4	0	0	0	11	4	0	7	0	4	-73.4%	16	-45.3%
Invalidenrenten ≥80% UE / 100'000 VB	0.0	0.0	0.0	0.0	0.0	0.0	3.6	0.0	0.0	0.0	0.4		0.9	-25.1%
Todesfälle UE / 100'000 VB	0.0	0.0	0.0	0.0	0.0	0.0	0.0	3.6	0.0	0.0	0.4		1.6	-25.7%
Berufskrankheiten BK / 100'000 VB	184	179	132	84	172	237	146	160	227	206	173	34.3%	151	115.4%
Invalidenrenten BK / 100'000 VB	0.0	0.0	0.0	0.0	0.0	0.0	0.0	3.6	0.0	0.0	0.4		0.8	-50.4%
Todesfälle BK / 100'000 VB	0.0	0.0	0.0	0.0	0.0	3.6	3.6	0.0	3.5	10.0	2.1		3.5	2.5%
Absenzenrisiko	1.01	0.96	0.86	0.90	0.94	0.97	0.85	0.99	1.00	1.02	0.95	5.5%	1.32	7.0%
Durchschnittsalter Verunfallte	34.9	34.3	35.6	36.2	36.5	38.3	37.7	38.9	40.0	40.7	37.3	18.3%	38.6	4.1%

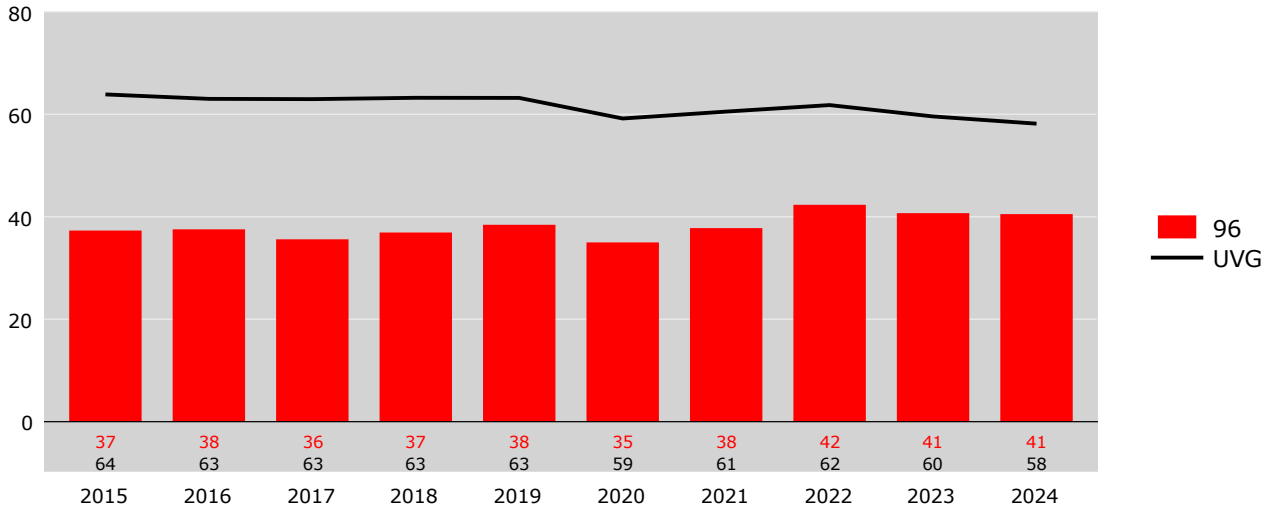
Grundzahlen	2015	2016	2017	2018	2019	2020	2021	2022	2023	2024
Betriebsteile	8'336	8'515	8'716	8'943	9'190	9'383	9'699	10'131	10'364	10'635
Vollbeschäftigte [2]	27'750	27'891	29'588	28'519	29'584	27'404	27'419	28'039	28'650	30'067
Lohnsumme in Mio. CHF	1'208.6	1'228.5	1'256.9	1'294.0	1'304.8	1'310.7	1'346.4	1'387.4	1'443.2	1'539.1
Neu registrierte, anerkannte Fälle total	1'035	1'047	1'053	1'053	1'137	959	1'036	1'187	1'166	1'218
Fälle mit Taggeld [3]	491	480	475	509	548	459	479	565	570	616
Schwere Unfälle UE [3]	58	50	49	46	82	58	53	77	69	71
Schwerste Unfälle UE [3]	8	6	10	8	11	13	9	6	9	12
Invalidenrenten UE	4	1	0	0	0	3	1	0	2	0
Invalidenrenten ≥80% UE	0	0	0	0	0	0	1	0	0	0
Todesfälle UE	0	0	0	0	0	0	0	1	0	0
Berufskrankheiten BK	51	50	39	24	51	65	40	45	65	62
Invalidenrenten BK	0	0	0	0	0	0	0	1	0	0
Todesfälle BK	0	0	0	0	0	1	1	0	1	3
Entschädigte Tage	28'066	26'681	25'345	25'699	27'674	26'511	23'299	27'889	28'618	30'649

Fallrisiko	Anzahl neu registrierte, anerkannte Fälle pro 1'000 Vollbeschäftigte	Mittel:	Durchschnitt der 10 Jahre
schwere Unfälle	Unfälle mit ≥90 entschädigten Tagen oder Invalidenrenten oder Todesfälle	Trend:	Veränderung in % des Regressionswertes 2024 zur Basis 2015
Schwerstunfälle	Unfälle mit ≥360 entschädigten Tagen oder Invalidenrenten oder Todesfälle		
Todesfälle	Todesfälle werden im Jahr der Rentenfestsetzung bzw. Anerkennung gezählt		
Absenzenrisiko	Anzahl entschädigte Tage pro Vollbeschäftigten	[1]	* = signifikante Veränderung im Vergleich zum Vorjahreswert
Abkürzungen	UE = Unfallereignis, BK = Berufskrankheit, VB = Vollbeschäftigte	[2]	Vollbeschäftigte gemäss Schätzmethode 2012 (siehe http://ssuv.ch/d/vbfacts)
Hinweis	Kennzahlen ohne Vermerk UE oder BK beziehen sich auf alle Fälle inklusive BK	[3]	erstmalig «mit Taggeld», «schwer», «schwerst» gezählt im Jahr

Zeitreihen zum Unfallgeschehen nach Branche (NOGA 2008) **BUV**
96 Erbringung von sonstigen überwiegend persönlichen Dienstleistungen, Alle Betriebsteile

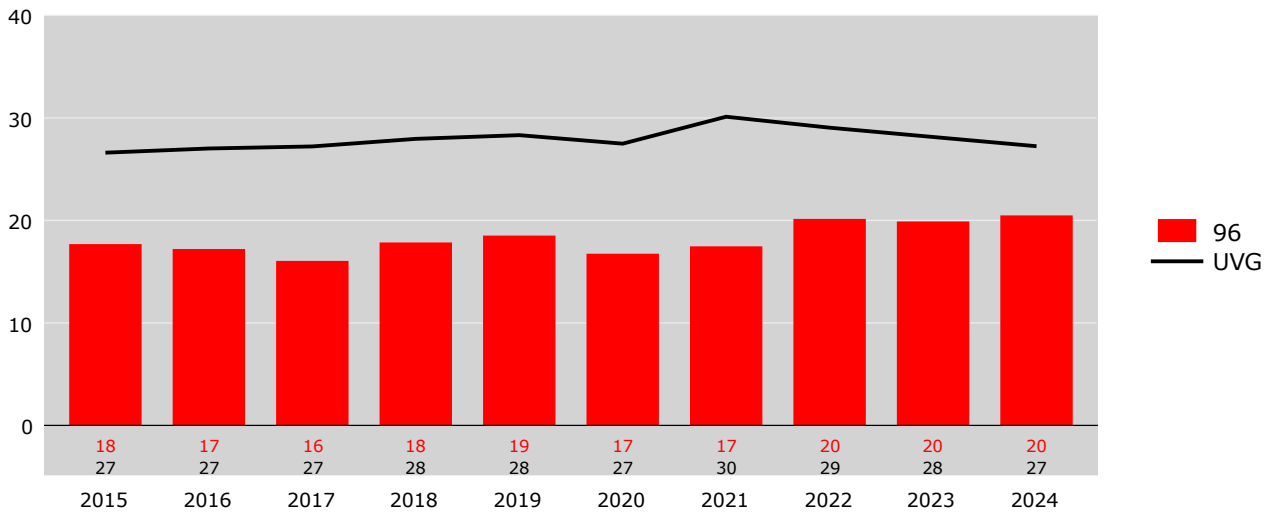
Fallrisiko

Neu registrierte, anerkannte Fälle pro 1'000 Vollbeschäftigte



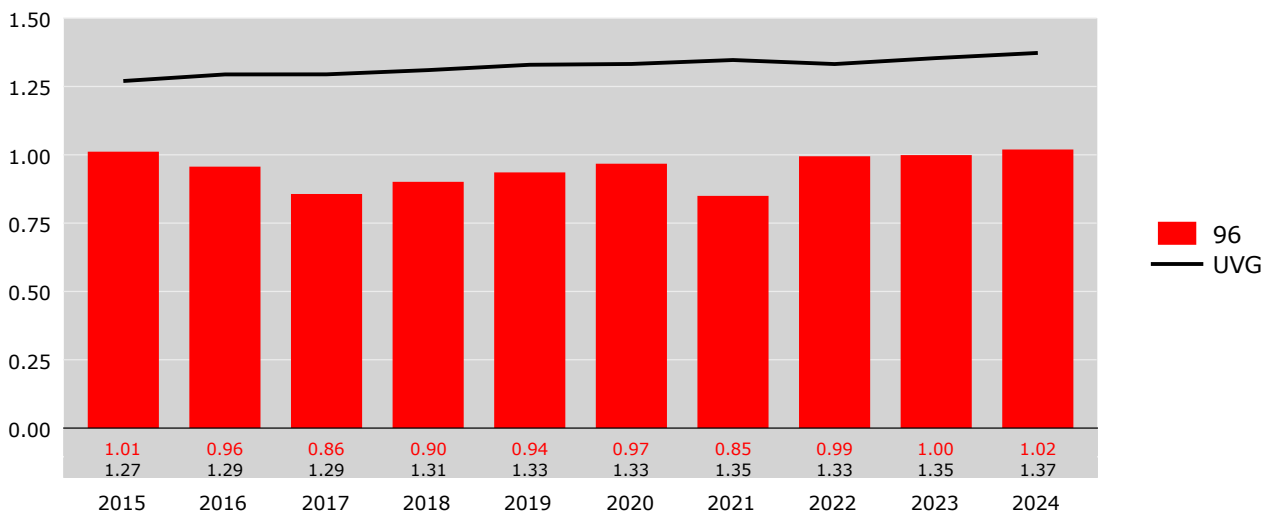
Risiko von Fällen mit Taggeld

Fälle mit Taggeld pro 1'000 Vollbeschäftigte



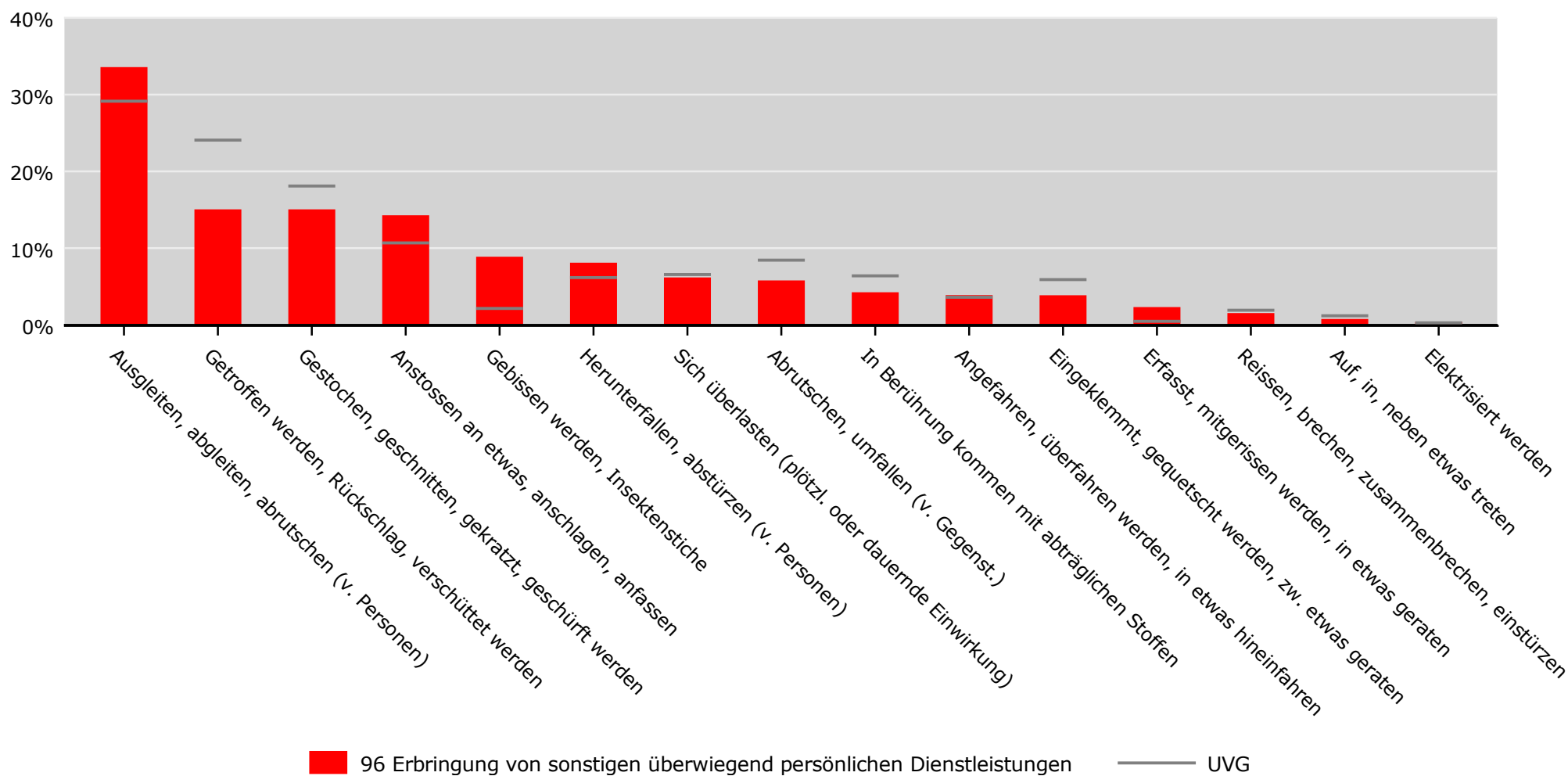
Absenzenrisiko

Entschädigte Tage pro Vollbeschäftigte



Hergänge* (inkl. Mehrfachnennungen) in % der neu registrierten Fälle 2019-2023
96 Erbringung von sonstigen überwiegend persönlichen Dienstleistungen, Alle Betriebsteile

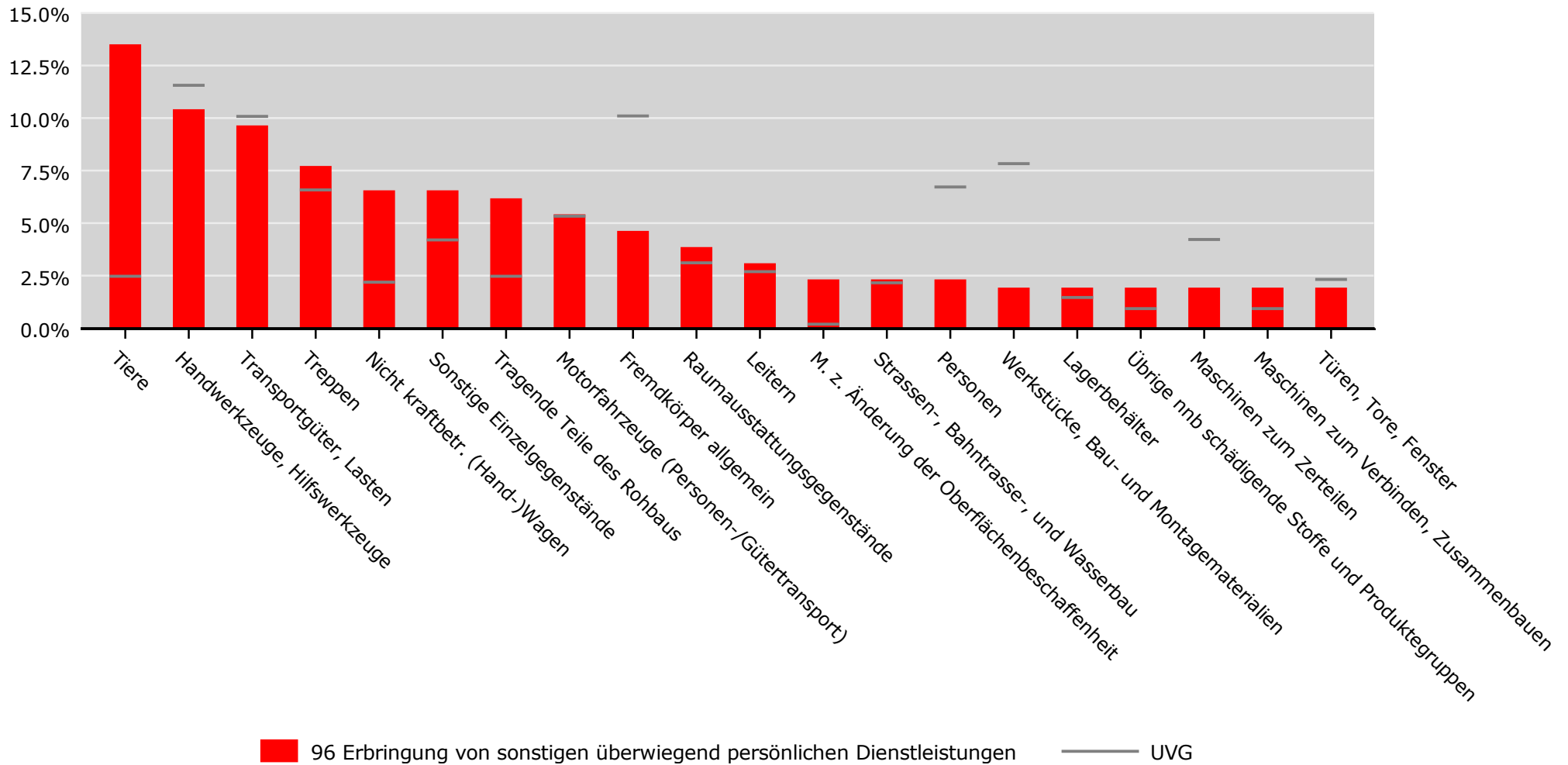
BUV



* Quelle: Stichprobencodierung SSUV, Hochrechnung, Auswahl der häufigsten Hergänge
 UVG nach Branche (NOGA 2008)

Beteiligte Gegenstände * (inkl. Mehrfachnennungen) in % der neu registrierten Fälle 2019-2023
96 Erbringung von sonstigen überwiegend persönlichen Dienstleistungen, Alle Betriebsteile

BUV



* Quelle: Stichprobencodierung SSUV, Hochrechnung, Auswahl der häufigsten Gegenstände
 UVG nach Branche (NOGA 2008)

Zeitreihen zum Unfallgeschehen nach Branche (NOGA 2008), UVG

BUV, Betriebsteile mit 80 und mehr Vollbeschäftigten



Schweizerische Eidgenossenschaft
Confédération suisse
Confederazione Svizzera
Confederaziun svizra

Eidgenössische Koordinationskommission
für Arbeitssicherheit EKAS

96	Erbringung von sonstigen überwiegend persönlichen Dienstleistungen	96	UVG
-----------	---	-----------	------------

Erfolgskennzahlen [1]	2015	2016	2017	2018	2019	2020	2021	2022	2023	2024	Mittel	Trend	Mittel	Trend
Fallrisiko	42	41	41	44	43	39	40	54*	46*	47	44	17.5%	50	-4.4%
Fälle mit Taggeld / 1'000 VB	19	19	20	23	24	21	21	29*	25	26	23	41.6%	22	13.4%
Schwere Unfälle UE / 100'000 VB	128	223	193	224	306	256	161	343*	341	150*	232	43.9%	217	27.6%
Schwerstunfälle UE / 100'000 VB	11	21	51	32	61	67	80	37	38	81	48		37	5.0%
Invalidenrenten UE / 100'000 VB	21	11	0	0	0	22	11	0	25	0	9	-17.7%	10	-36.9%
Invalidenrenten ≥80% UE / 100'000 VB	0.0	0.0	0.0	0.0	0.0	0.0	11.5	0.0	0.0	0.0	1.1		0.6	-25.0%
Todesfälle UE / 100'000 VB	0.0	0.0	0.0	0.0	0.0	0.0	0.0	12.3	0.0	0.0	1.2		1.0	-14.3%
Berufskrankheiten BK / 100'000 VB	245	191	214	96	163	223	69	147	101	69	152	-63.1%	163	
Invalidenrenten BK / 100'000 VB	0.0	0.0	0.0	0.0	0.0	0.0	0.0	12.3	0.0	0.0	1.2		0.5	-62.3%
Todesfälle BK / 100'000 VB	0.0	0.0	0.0	0.0	0.0	0.0	0.0	0.0	0.0	0.0	0.0		0.9	-58.3%
Absenzenrisiko	0.99	1.31	1.00	1.26	1.23	1.33	1.11	1.42	1.30	1.31	1.23	22.3%	0.92	18.1%
Durchschnittsalter Verunfallte	34.4	33.0	35.6	35.9	35.4	37.3	37.8	38.4	38.9	40.4	36.7	19.2%	39.2	2.9%

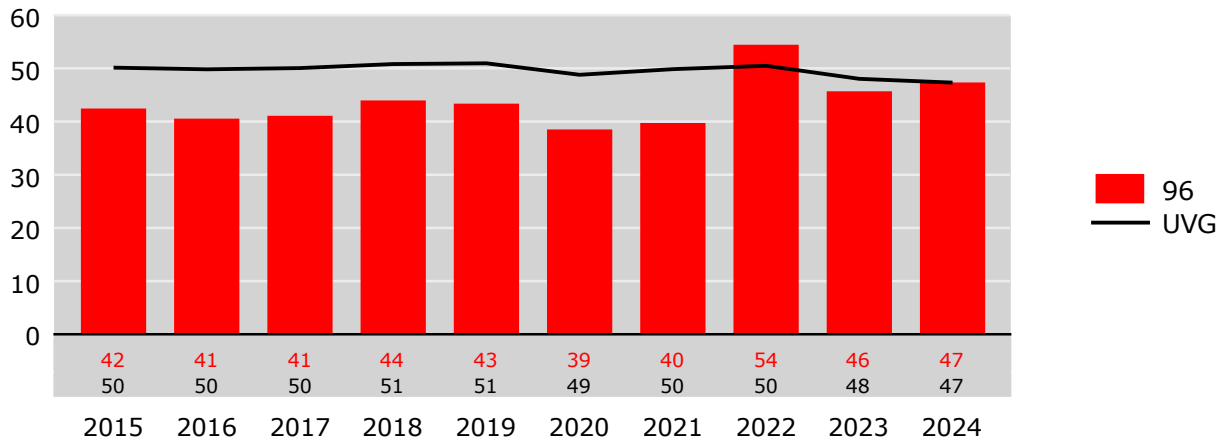
Grundzahlen	2015	2016	2017	2018	2019	2020	2021	2022	2023	2024
Betriebsteile	30	29	29	29	28	27	28	28	27	27
Vollbeschäftigte [2]	9'398	9'420	9'835	9'369	9'802	8'986	8'709	8'156	7'923	8'680
Lohnsumme in Mio. CHF	411.5	415.9	414.0	434.1	431.4	426.3	426.8	405.8	403.9	451.3
Neu registrierte, anerkannte Fälle total	399	382	404	412	425	346	346	444	362	411
Fälle mit Taggeld [3]	177	180	196	212	235	188	180	238	195	228
Schwere Unfälle UE [3]	12	21	19	21	30	23	14	28	27	13
Schwerste Unfälle UE [3]	1	2	5	3	6	6	7	3	3	7
Invalidenrenten UE	2	1	0	0	0	2	1	0	2	0
Invalidenrenten ≥80% UE	0	0	0	0	0	0	1	0	0	0
Todesfälle UE	0	0	0	0	0	0	0	1	0	0
Berufskrankheiten BK	23	18	21	9	16	20	6	12	8	6
Invalidenrenten BK	0	0	0	0	0	0	0	1	0	0
Todesfälle BK	0	0	0	0	0	0	0	0	0	0
Entschädigte Tage	9'346	12'342	9'811	11'789	12'055	11'989	9'675	11'586	10'293	11'338

Fallrisiko	Anzahl neu registrierte, anerkannte Fälle pro 1'000 Vollbeschäftigte	Mittel:	Durchschnitt der 10 Jahre
schwere Unfälle	Unfälle mit ≥90 entschädigten Tagen oder Invalidenrenten oder Todesfälle	Trend:	Veränderung in % des Regressionswertes 2024 zur Basis 2015
Schwerstunfälle	Unfälle mit ≥360 entschädigten Tagen oder Invalidenrenten oder Todesfälle		
Todesfälle	Todesfälle werden im Jahr der Rentenfestsetzung bzw. Anerkennung gezählt		
Absenzenrisiko	Anzahl entschädigte Tage pro Vollbeschäftigten	[1]	* = signifikante Veränderung im Vergleich zum Vorjahreswert
Abkürzungen	UE = Unfallereignis, BK = Berufskrankheit, VB = Vollbeschäftigte	[2]	Vollbeschäftigte gemäss Schätzmethode 2012 (siehe http://ssuv.ch/d/vbfacts)
Hinweis	Kennzahlen ohne Vermerk UE oder BK beziehen sich auf alle Fälle inklusive BK	[3]	erstmalig «mit Taggeld», «schwer», «schwerst» gezählt im Jahr

96 Erbringung von sonstigen überwiegend persönlichen Dienstleistungen, Betriebsteile mit 80 und mehr Vollbeschäftigten

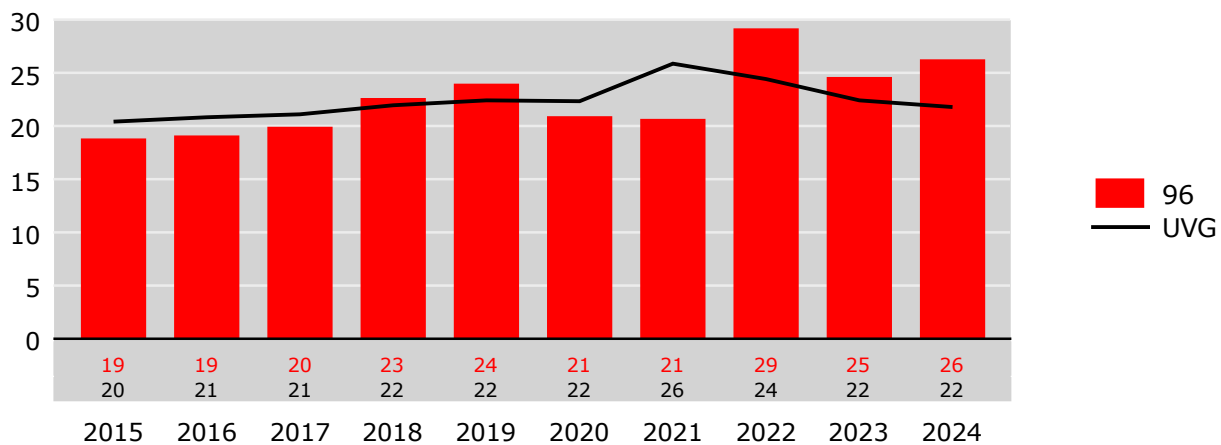
Fallrisiko

Neu registrierte, anerkannte Fälle pro 1'000 Vollbeschäftigte



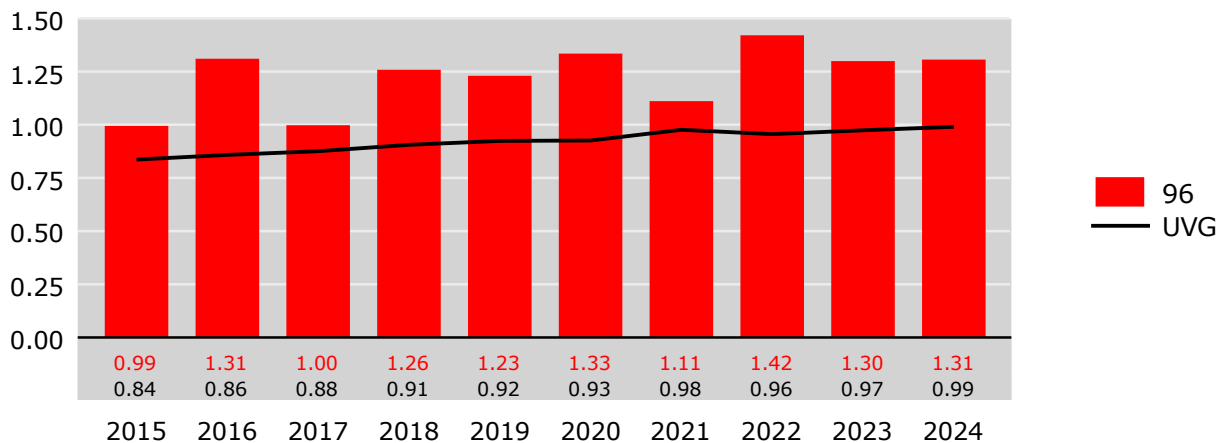
Risiko von Fällen mit Taggeld

Fälle mit Taggeld pro 1'000 Vollbeschäftigte



Absenzenrisiko

Entschädigte Tage pro Vollbeschäftigte



Zeitreihen zum Unfallgeschehen nach Branche (NOGA 2008), UVG

BUV, Betriebsteile mit weniger als 80 Vollbeschäftigten



Schweizerische Eidgenossenschaft
Confédération suisse
Confederazione Svizzera
Confederaziun svizra

Eidgenössische Koordinationskommission
für Arbeitssicherheit EKAS

96	Erbringung von sonstigen überwiegend persönlichen Dienstleistungen										96		UVG	
Erfolgskennzahlen [1]	2015	2016	2017	2018	2019	2020	2021	2022	2023	2024	Mittel	Trend	Mittel	Trend
Fallrisiko	35	36	33	33	35	32	36*	36	37	36	35	7.3%	76	-10.9%
Fälle mit Taggeld / 1'000 VB	17	16	14	15	16	15	16	16	18	18	16	12.2%	35	0.5%
Schwere Unfälle UE / 100'000 VB	245	157	152	131	263*	190	208	246	203	271	207	37.2%	452	13.6%
Schwerstunfälle UE / 100'000 VB	38	22	25	26	25	38	11	15	29	23	25	-30.5%	83	-12.3%
Invalidenrenten UE / 100'000 VB	11	0	0	0	0	5	0	0	0	0	2	-121.5%	23	-45.6%
Invalidenrenten ≥80% UE / 100'000 VB	0.0	0.0	0.0	0.0	0.0	0.0	0.0	0.0	0.0	0.0	0.0		1.3	-17.5%
Todesfälle UE / 100'000 VB	0.0	0.0	0.0	0.0	0.0	0.0	0.0	0.0	0.0	0.0	0.0		2.2	-20.9%
Berufskrankheiten BK / 100'000 VB	147	168	86	73	96	98	96	55	96	112	103	-38.4%	70	47.4%
Invalidenrenten BK / 100'000 VB	0.0	0.0	0.0	0.0	0.0	0.0	0.0	0.0	0.0	0.0	0.0		0.9	-48.9%
Todesfälle BK / 100'000 VB	0.0	0.0	0.0	0.0	0.0	0.0	0.0	0.0	0.0	0.0	0.0		1.0	-41.6%
Absenzenrisiko	0.98	0.77	0.79	0.71	0.79	0.79	0.73	0.82	0.88	0.90	0.82	2.1%	1.82	3.0%
Durchschnittsalter Verunfallte	35.2	35.1	35.6	36.4	36.4	37.4	36.9	38.2	38.8	39.5	37.0	12.7%	37.8	4.7%

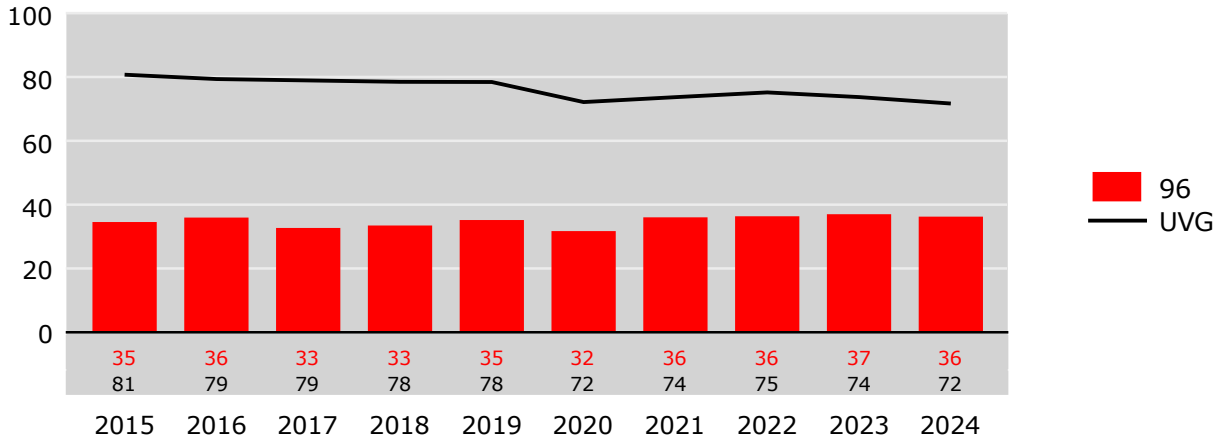
Grundzahlen	2015	2016	2017	2018	2019	2020	2021	2022	2023	2024
Betriebsteile	8'293	8'465	8'674	8'893	9'140	9'339	9'643	10'075	10'305	10'550
Vollbeschäftigte [2]	18'351	18'470	19'753	19'150	19'782	18'418	18'710	19'883	20'727	21'386
Lohnsumme in Mio. CHF	797.1	812.6	842.9	859.9	873.4	884.4	919.6	981.6	1'039.3	1'087.9
Neu registrierte, anerkannte Fälle total	634	664	646	641	696	584	674	723	767	775
Fälle mit Taggeld [3]	314	299	279	296	313	271	299	327	375	387
Schwere Unfälle UE [3]	45	29	30	25	52	35	39	49	42	58
Schwerste Unfälle UE [3]	7	4	5	5	5	7	2	3	6	5
Invalidenrenten UE	2	0	0	0	0	1	0	0	0	0
Invalidenrenten ≥80% UE	0	0	0	0	0	0	0	0	0	0
Todesfälle UE	0	0	0	0	0	0	0	0	0	0
Berufskrankheiten BK	27	31	17	14	19	18	18	11	20	24
Invalidenrenten BK	0	0	0	0	0	0	0	0	0	0
Todesfälle BK	0	0	0	0	0	0	0	0	0	0
Entschädigte Tage	17'955	14'287	15'534	13'635	15'619	14'521	13'624	16'304	18'325	19'305

Fallrisiko	Anzahl neu registrierte, anerkannte Fälle pro 1'000 Vollbeschäftigte	Mittel:	Durchschnitt der 10 Jahre
schwere Unfälle	Unfälle mit ≥90 entschädigten Tagen oder Invalidenrenten oder Todesfälle	Trend:	Veränderung in % des Regressionswertes 2024 zur Basis 2015
Schwerstunfälle	Unfälle mit ≥360 entschädigten Tagen oder Invalidenrenten oder Todesfälle		
Todesfälle	Todesfälle werden im Jahr der Rentenfestsetzung bzw. Anerkennung gezählt		
Absenzenrisiko	Anzahl entschädigte Tage pro Vollbeschäftigten	[1]	* = signifikante Veränderung im Vergleich zum Vorjahreswert
Abkürzungen	UE = Unfallereignis, BK = Berufskrankheit, VB = Vollbeschäftigte	[2]	Vollbeschäftigte gemäss Schätzmethode 2012 (siehe http://ssuv.ch/d/vbfacts)
Hinweis	Kennzahlen ohne Vermerk UE oder BK beziehen sich auf alle Fälle inklusive BK	[3]	erstmalig «mit Taggeld», «schwer», «schwerst» gezählt im Jahr

96 Erbringung von sonstigen überwiegend persönlichen Dienstleistungen, Betriebsteile mit weniger als 80 Vollbeschäftigten

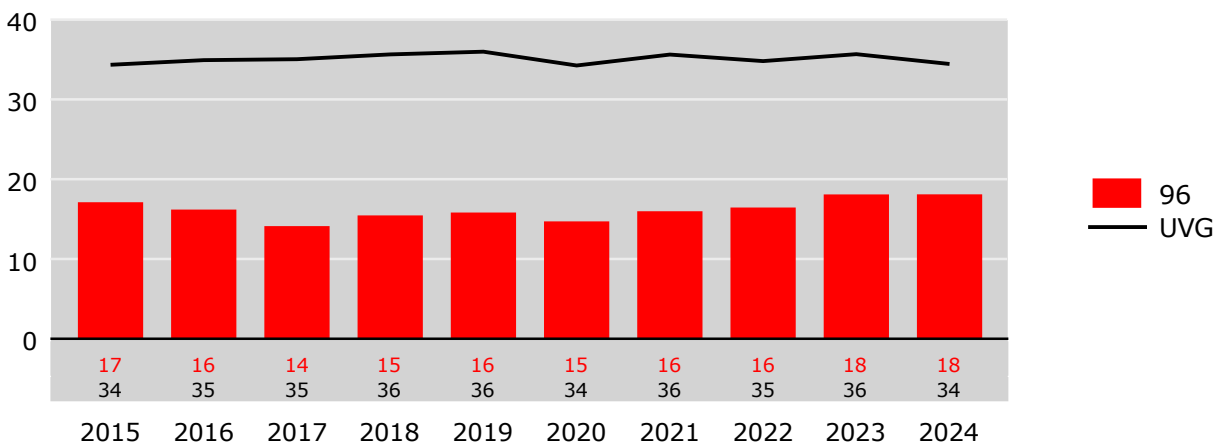
Fallrisiko

Neu registrierte, anerkannte Fälle pro 1'000 Vollbeschäftigte



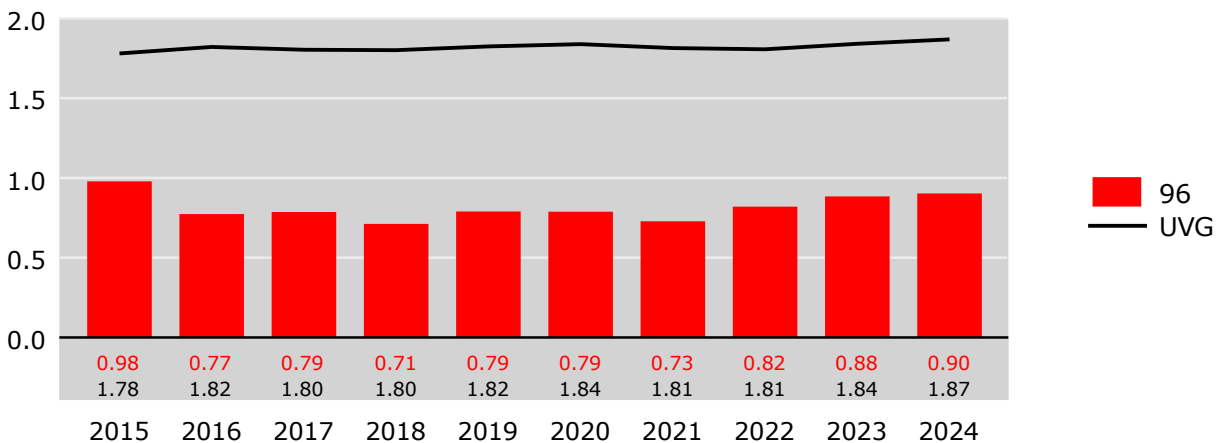
Risiko von Fällen mit Taggeld

Fälle mit Taggeld pro 1'000 Vollbeschäftigte

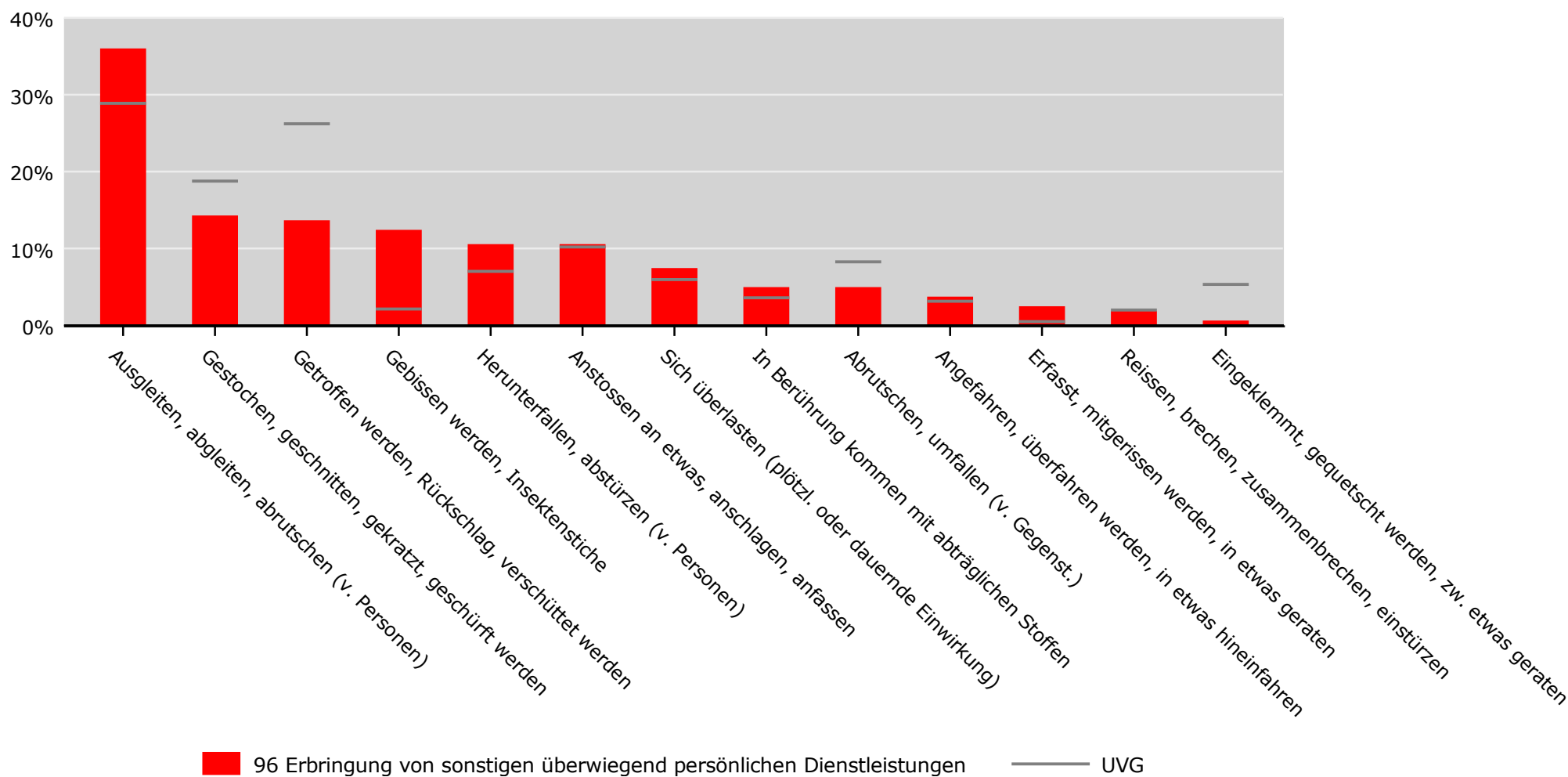


Absenzenrisiko

Entschädigte Tage pro Vollbeschäftigte

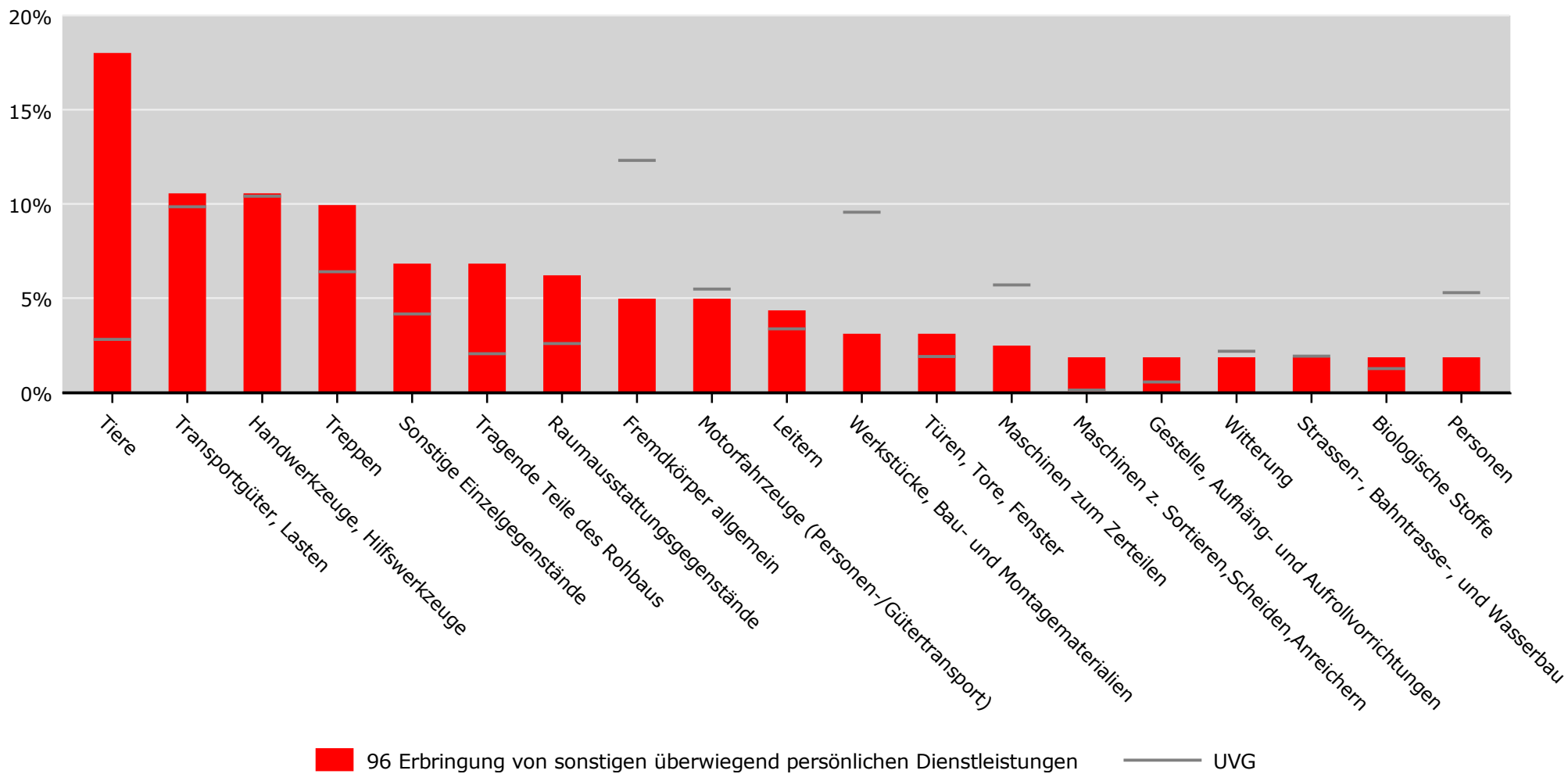


Hergänge* (inkl. Mehrfachnennungen) in % der neu registrierten Fälle 2019-2023 **BUV**
96 Erbringung von sonstigen überwiegend persönlichen Dienstleistungen, Betriebsteile mit weniger als 80 Vollbeschäftigten



* Quelle: Stichprobencodierung SSUV, Hochrechnung, Auswahl der häufigsten Hergänge
 UVG nach Branche (NOGA 2008)

Beteiligte Gegenstände * (inkl. Mehrfachnennungen) in % der neu registrierten Fälle 2019-2023 **BUV**
96 Erbringung von sonstigen überwiegend persönlichen Dienstleistungen, Betriebsteile mit weniger als 80 Vollbeschäftigten



* Quelle: Stichprobencodierung SSUV, Hochrechnung, Auswahl der häufigsten Gegenstände
 UVG nach Branche (NOGA 2008)