

Zeitreihen zum Unfallgeschehen nach Branche (NOGA 2008), UVG

BUV, Alle Betriebsteile



Schweizerische Eidgenossenschaft
Confédération suisse
Confederazione Svizzera
Confederaziun svizra

Eidgenössische Koordinationskommission
für Arbeitssicherheit EKAS

95	Reparatur von Datenverarbeitungsgeräten und Gebrauchsgütern	95	UVG
-----------	--	-----------	------------

Erfolgskennzahlen [1]	2015	2016	2017	2018	2019	2020	2021	2022	2023	2024	Mittel	Trend	Mittel	Trend
Fallrisiko	51	55	57	56	57	51	57	67	52*	56	56	6.5%	62	-7.9%
Fälle mit Taggeld / 1'000 VB	22	21	26	22	19	21	24	25	24	20	22	1.9%	28	5.7%
Schwere Unfälle UE / 100'000 VB	201	370	244	359	266	145	70	292	413	283	264	6.2%	320	17.0%
Schwerstunfälle UE / 100'000 VB	0	41	0	40	38	72	35	32	0	35	29	49.2%	58	-8.6%
Invalidenrenten UE / 100'000 VB	80	0	0	40	38	0	0	0	0	0	16	-120.6%	16	-45.3%
Invalidenrenten ≥80% UE / 100'000 VB	40.2	0.0	0.0	0.0	0.0	0.0	0.0	0.0	0.0	0.0	4.0	-142.1%	0.9	-25.1%
Todesfälle UE / 100'000 VB	0.0	0.0	0.0	0.0	0.0	0.0	0.0	0.0	0.0	0.0	0.0		1.6	-25.7%
Berufskrankheiten BK / 100'000 VB	40	0	0	80	0	0	35	32	0	0	19	-65.4%	151	115.4%
Invalidenrenten BK / 100'000 VB	0.0	0.0	0.0	0.0	0.0	0.0	0.0	0.0	0.0	0.0	0.0		0.8	-50.4%
Todesfälle BK / 100'000 VB	0.0	0.0	0.0	0.0	0.0	0.0	0.0	0.0	0.0	0.0	0.0		3.5	2.5%
Absenzenrisiko	0.92	0.84	1.01	1.04	1.04	0.98	0.90	1.13	1.15	1.00	1.00	18.1%	1.32	7.0%
Durchschnittsalter Verunfallte	39.9	38.5	41.3	41.5	43.1	40.0	40.0	42.4	42.1	41.4	41.0	5.0%	38.6	4.1%

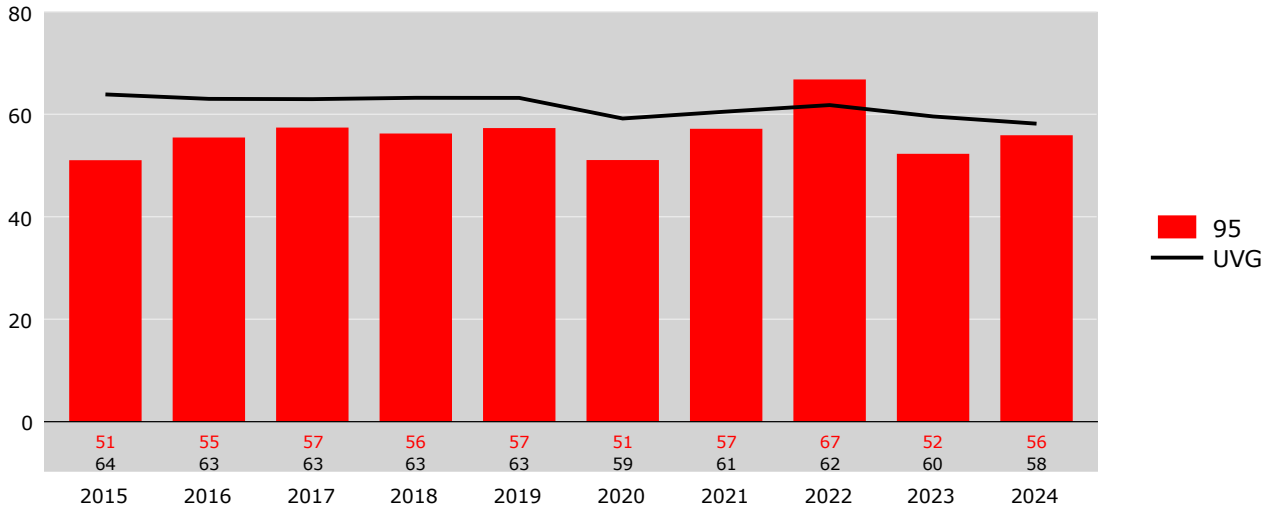
Grundzahlen	2015	2016	2017	2018	2019	2020	2021	2022	2023	2024
Betriebsteile	840	834	857	855	877	881	907	930	962	1'001
Vollbeschäftigte [2]	2'489	2'434	2'456	2'507	2'635	2'762	2'852	3'084	2'907	2'826
Lohnsumme in Mio. CHF	160.7	154.6	164.3	166.1	176.8	190.4	194.3	212.7	203.3	208.0
Neu registrierte, anerkannte Fälle total	127	135	141	141	151	141	163	206	152	158
Fälle mit Taggeld [3]	55	51	64	55	49	59	69	77	71	56
Schwere Unfälle UE [3]	5	9	6	9	7	4	2	9	12	8
Schwerste Unfälle UE [3]	0	1	0	1	1	2	1	1	0	1
Invalidenrenten UE	2	0	0	1	1	0	0	0	0	0
Invalidenrenten ≥80% UE	1	0	0	0	0	0	0	0	0	0
Todesfälle UE	0	0	0	0	0	0	0	0	0	0
Berufskrankheiten BK	1	0	0	2	0	0	1	1	0	0
Invalidenrenten BK	0	0	0	0	0	0	0	0	0	0
Todesfälle BK	0	0	0	0	0	0	0	0	0	0
Entschädigte Tage	2'284	2'040	2'490	2'609	2'740	2'716	2'575	3'470	3'344	2'835

Fallrisiko	Anzahl neu registrierte, anerkannte Fälle pro 1'000 Vollbeschäftigte	Mittel:	Durchschnitt der 10 Jahre
schwere Unfälle	Unfälle mit ≥90 entschädigten Tagen oder Invalidenrenten oder Todesfälle	Trend:	Veränderung in % des Regressionswertes 2024 zur Basis 2015
Schwerstunfälle	Unfälle mit ≥360 entschädigten Tagen oder Invalidenrenten oder Todesfälle		
Todesfälle	Todesfälle werden im Jahr der Rentenfestsetzung bzw. Anerkennung gezählt		
Absenzenrisiko	Anzahl entschädigte Tage pro Vollbeschäftigten	[1]	* = signifikante Veränderung im Vergleich zum Vorjahreswert
Abkürzungen	UE = Unfallereignis, BK = Berufskrankheit, VB = Vollbeschäftigte	[2]	Vollbeschäftigte gemäss Schätzmethode 2012 (siehe http://ssuv.ch/d/vbfacts)
Hinweis	Kennzahlen ohne Vermerk UE oder BK beziehen sich auf alle Fälle inklusive BK	[3]	erstmalig «mit Taggeld», «schwer», «schwerst» gezählt im Jahr

Zeitreihen zum Unfallgeschehen nach Branche (NOGA 2008) **BUV**
95 Reparatur von Datenverarbeitungsgeräten und Gebrauchsgütern, Alle Betriebsteile

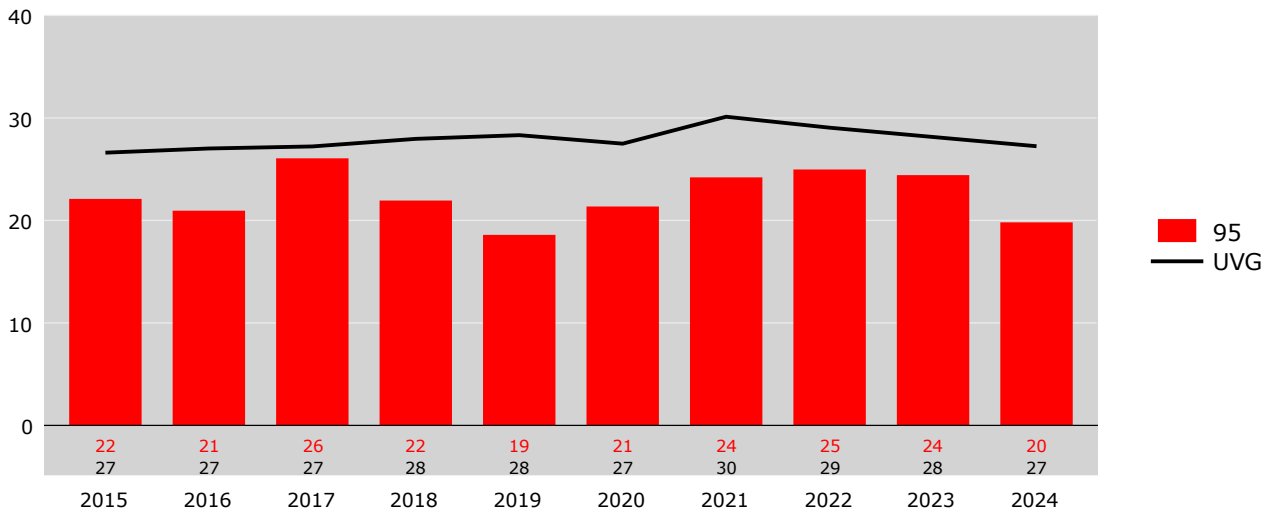
Fallrisiko

Neu registrierte, anerkannte Fälle pro 1'000 Vollbeschäftigte



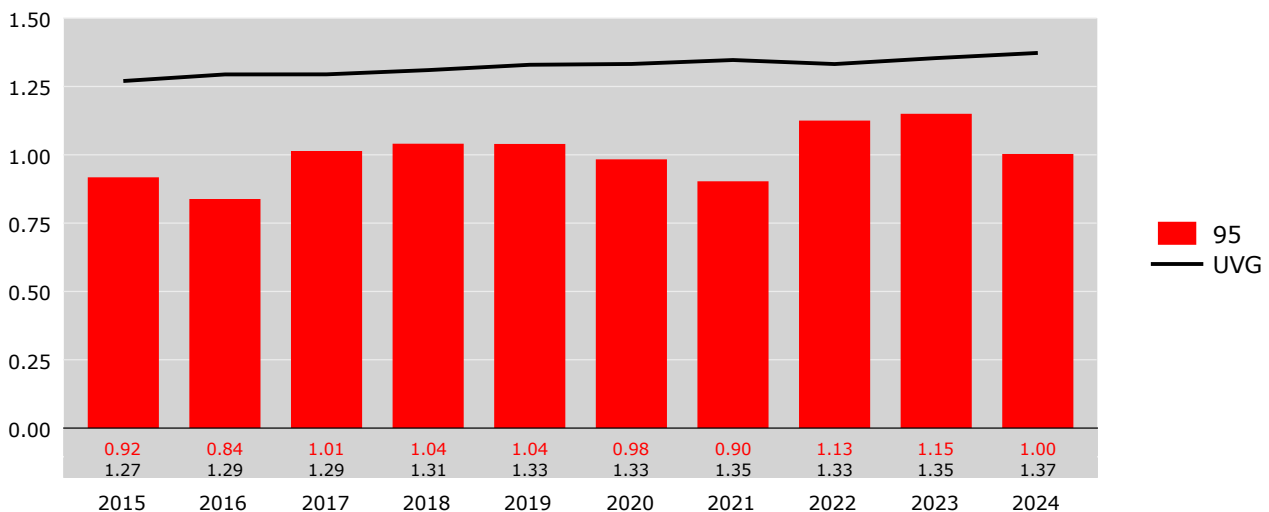
Risiko von Fällen mit Taggeld

Fälle mit Taggeld pro 1'000 Vollbeschäftigte



Absenzenrisiko

Entschädigte Tage pro Vollbeschäftigte



Zeitreihen zum Unfallgeschehen nach Branche (NOGA 2008), UVG

BUV, Betriebsteile mit 80 und mehr Vollbeschäftigten



Schweizerische Eidgenossenschaft
Confédération suisse
Confederazione Svizzera
Confederaziun svizra

Eidgenössische Koordinationskommission
für Arbeitssicherheit EKAS

95	Reparatur von Datenverarbeitungsgeräten und Gebrauchsgütern	95	UVG
-----------	--	-----------	------------

Erfolgskennzahlen [1]	2015	2016	2017	2018	2019	2020	2021	2022	2023	2024	Mittel	Trend	Mittel	Trend
Fallrisiko	19	28	28	23	35	16	26	32	36	48	29	90.6%	50	-4.4%
Fälle mit Taggeld / 1'000 VB	5	6	6	9	7	11	12	16	17	25	11		22	13.4%
Schwere Unfälle UE / 100'000 VB	0	148	0	284	0	132	0	0	403	0	97	85.9%	217	27.6%
Schwerstunfälle UE / 100'000 VB	0	0	0	0	0	132	0	0	0	0	13	75.0%	37	5.0%
Invalidenrenten UE / 100'000 VB	0	0	0	0	0	0	0	0	0	0	0		10	-36.9%
Invalidenrenten ≥80% UE / 100'000 VB	0.0	0.0	0.0	0.0	0.0	0.0	0.0	0.0	0.0	0.0	0.0		0.6	-25.0%
Todesfälle UE / 100'000 VB	0.0	0.0	0.0	0.0	0.0	0.0	0.0	0.0	0.0	0.0	0.0		1.0	-14.3%
Berufskrankheiten BK / 100'000 VB	0	0	0	0	0	0	0	0	0	0	0		163	
Invalidenrenten BK / 100'000 VB	0.0	0.0	0.0	0.0	0.0	0.0	0.0	0.0	0.0	0.0	0.0		0.5	-62.3%
Todesfälle BK / 100'000 VB	0.0	0.0	0.0	0.0	0.0	0.0	0.0	0.0	0.0	0.0	0.0		0.9	-58.3%
Absenzenrisiko	0.08	0.33	0.20	0.57	0.16	0.62	0.28	0.41	0.77	0.28	0.37	133.8%	0.92	18.1%
Durchschnittsalter Verunfallte	31.4	38.0	41.9	42.3	43.2	37.3	40.2	45.4	46.7	41.6	40.8	23.6%	39.2	2.9%

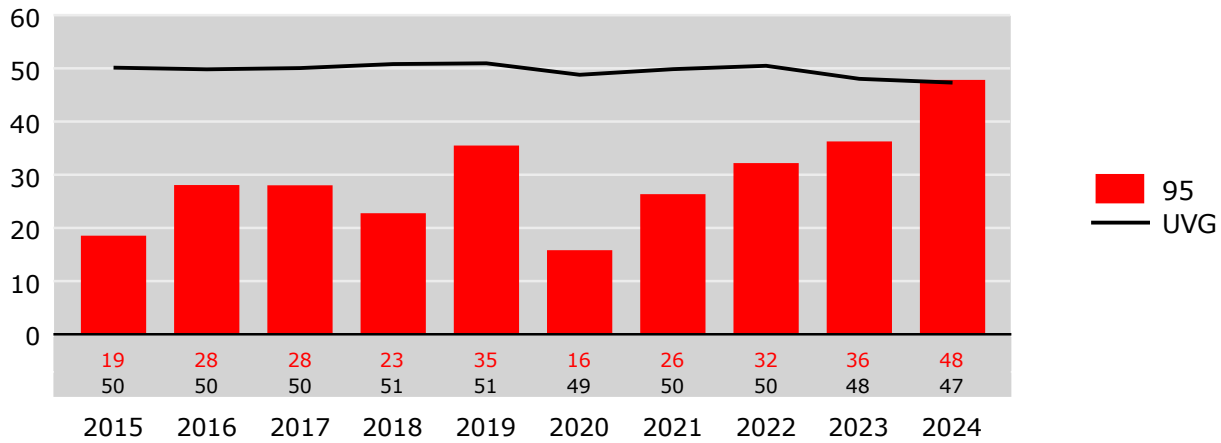
Grundzahlen	2015	2016	2017	2018	2019	2020	2021	2022	2023	2024
Betriebsteile	4	4	5	5	5	4	4	5	4	4
Vollbeschäftigte [2]	647	677	643	703	676	759	759	963	745	648
Lohnsumme in Mio. CHF	42.0	42.8	47.2	46.5	45.6	52.3	51.7	66.4	52.7	48.3
Neu registrierte, anerkannte Fälle total	12	19	18	16	24	12	20	31	27	31
Fälle mit Taggeld [3]	3	4	4	6	5	8	9	15	13	16
Schwere Unfälle UE [3]	0	1	0	2	0	1	0	0	3	0
Schwerste Unfälle UE [3]	0	0	0	0	0	1	0	0	0	0
Invalidenrenten UE	0	0	0	0	0	0	0	0	0	0
Invalidenrenten ≥80% UE	0	0	0	0	0	0	0	0	0	0
Todesfälle UE	0	0	0	0	0	0	0	0	0	0
Berufskrankheiten BK	0	0	0	0	0	0	0	0	0	0
Invalidenrenten BK	0	0	0	0	0	0	0	0	0	0
Todesfälle BK	0	0	0	0	0	0	0	0	0	0
Entschädigte Tage	54	226	128	401	106	472	214	392	571	181

Fallrisiko	Anzahl neu registrierte, anerkannte Fälle pro 1'000 Vollbeschäftigte	Mittel:	Durchschnitt der 10 Jahre
schwere Unfälle	Unfälle mit ≥90 entschädigten Tagen oder Invalidenrenten oder Todesfälle	Trend:	Veränderung in % des Regressionswertes 2024 zur Basis 2015
Schwerstunfälle	Unfälle mit ≥360 entschädigten Tagen oder Invalidenrenten oder Todesfälle		
Todesfälle	Todesfälle werden im Jahr der Rentenfestsetzung bzw. Anerkennung gezählt		
Absenzenrisiko	Anzahl entschädigte Tage pro Vollbeschäftigten	[1]	* = signifikante Veränderung im Vergleich zum Vorjahreswert
Abkürzungen	UE = Unfallereignis, BK = Berufskrankheit, VB = Vollbeschäftigte	[2]	Vollbeschäftigte gemäss Schätzmethode 2012 (siehe http://ssuv.ch/d/vbfacts)
Hinweis	Kennzahlen ohne Vermerk UE oder BK beziehen sich auf alle Fälle inklusive BK	[3]	erstmalig «mit Taggeld», «schwer», «schwerst» gezählt im Jahr

Zeitreihen zum Unfallgeschehen nach Branche (NOGA 2008) **BUV**
95 Reparatur von Datenverarbeitungsgeräten und Gebrauchsgütern, Betriebsteile mit 80 und mehr Vollbeschäftigten

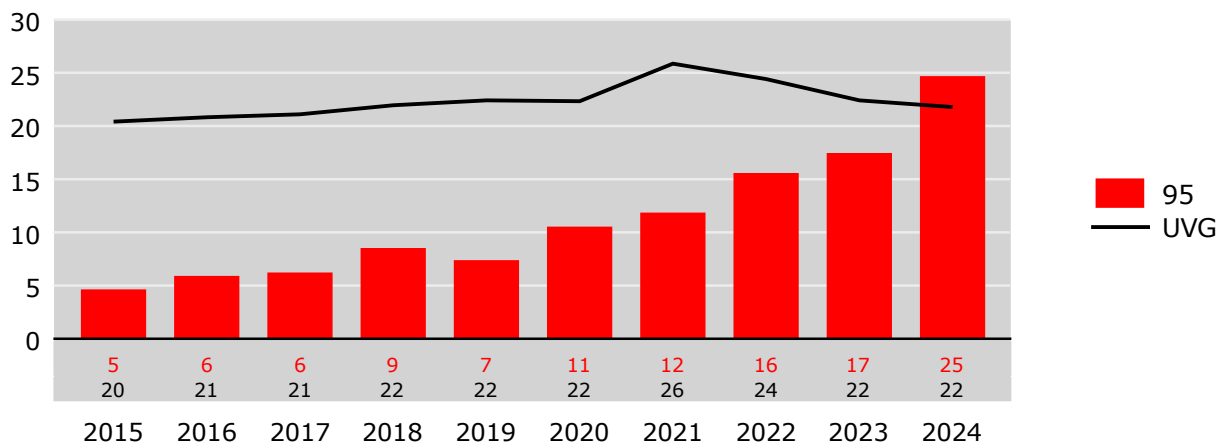
Fallrisiko

Neu registrierte, anerkannte Fälle pro 1'000 Vollbeschäftigte



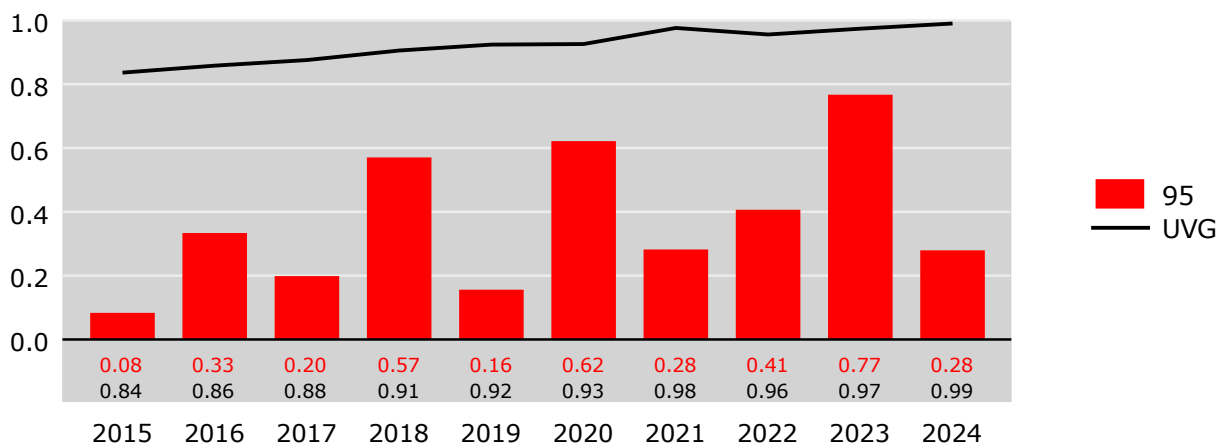
Risiko von Fällen mit Taggeld

Fälle mit Taggeld pro 1'000 Vollbeschäftigte



Absenzenrisiko

Entschädigte Tage pro Vollbeschäftigte



Zeitreihen zum Unfallgeschehen nach Branche (NOGA 2008), UVG

BUV, Betriebsteile mit weniger als 80 Vollbeschäftigten



Schweizerische Eidgenossenschaft
Confédération suisse
Confederazione Svizzera
Confederaziun svizra

Eidgenössische Koordinationskommission
für Arbeitssicherheit EKAS

95	Reparatur von Datenverarbeitungsgeräten und Gebrauchsgütern	95	UVG
-----------	--	-----------	------------

Erfolgskennzahlen [1]	2015	2016	2017	2018	2019	2020	2021	2022	2023	2024	Mittel	Trend	Mittel	Trend
Fallrisiko	62	66	68	69	65	64	68	83	58*	58	66	-2.0%	76	-10.9%
Fälle mit Taggeld / 1'000 VB	28	27	33	27	22	25	29	29	27	18	27	-18.6%	35	0.5%
Schwere Unfälle UE / 100'000 VB	217	455	331	388	357	150	96	424	416	367	320	8.1%	452	13.6%
Schwerstunfälle UE / 100'000 VB	0	57	0	55	51	50	48	47	0	46	35	42.3%	83	-12.3%
Invalidenrenten UE / 100'000 VB	109	0	0	55	51	0	0	0	0	0	22	-120.5%	23	-45.6%
Invalidenrenten ≥80% UE / 100'000 VB	54.3	0.0	0.0	0.0	0.0	0.0	0.0	0.0	0.0	0.0	5.4	-142.1%	1.3	-17.5%
Todesfälle UE / 100'000 VB	0.0	0.0	0.0	0.0	0.0	0.0	0.0	0.0	0.0	0.0	0.0		2.2	-20.9%
Berufskrankheiten BK / 100'000 VB	0	0	0	111	0	0	48	47	0	0	21	13.1%	70	47.4%
Invalidenrenten BK / 100'000 VB	0.0	0.0	0.0	0.0	0.0	0.0	0.0	0.0	0.0	0.0	0.0		0.9	-48.9%
Todesfälle BK / 100'000 VB	0.0	0.0	0.0	0.0	0.0	0.0	0.0	0.0	0.0	0.0	0.0		1.0	-41.6%
Absenzenrisiko	1.14	1.03	1.30	1.16	1.28	1.12	1.13	1.45	1.28	1.15	1.20	11.3%	1.82	3.0%
Durchschnittsalter Verunfallte	40.8	38.6	41.2	41.4	43.1	40.3	39.9	41.8	41.1	41.4	40.9	2.6%	37.8	4.7%

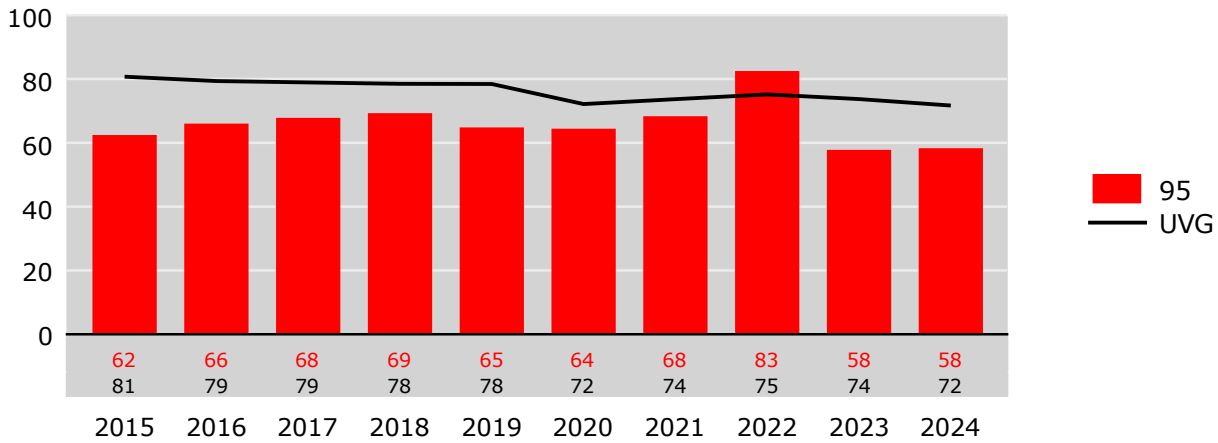
Grundzahlen	2015	2016	2017	2018	2019	2020	2021	2022	2023	2024
Betriebsteile	833	829	851	849	872	875	900	922	957	994
Vollbeschäftigte [2]	1'842	1'757	1'814	1'804	1'959	2'002	2'093	2'121	2'163	2'178
Lohnsumme in Mio. CHF	118.7	111.8	117.1	119.6	131.2	138.1	142.6	146.3	150.6	159.7
Neu registrierte, anerkannte Fälle total	115	116	123	125	127	129	143	175	125	127
Fälle mit Taggeld [3]	52	47	60	49	44	51	60	62	58	40
Schwere Unfälle UE [3]	4	8	6	7	7	3	2	9	9	8
Schwerste Unfälle UE [3]	0	1	0	1	1	1	1	1	0	1
Invalidenrenten UE	2	0	0	1	1	0	0	0	0	0
Invalidenrenten ≥80% UE	1	0	0	0	0	0	0	0	0	0
Todesfälle UE	0	0	0	0	0	0	0	0	0	0
Berufskrankheiten BK	0	0	0	2	0	0	1	1	0	0
Invalidenrenten BK	0	0	0	0	0	0	0	0	0	0
Todesfälle BK	0	0	0	0	0	0	0	0	0	0
Entschädigte Tage	2'097	1'814	2'363	2'092	2'502	2'244	2'361	3'079	2'773	2'508

Fallrisiko	Anzahl neu registrierte, anerkannte Fälle pro 1'000 Vollbeschäftigte	Mittel:	Durchschnitt der 10 Jahre
schwere Unfälle	Unfälle mit ≥90 entschädigten Tagen oder Invalidenrenten oder Todesfälle	Trend:	Veränderung in % des Regressionswertes 2024 zur Basis 2015
Schwerstunfälle	Unfälle mit ≥360 entschädigten Tagen oder Invalidenrenten oder Todesfälle		
Todesfälle	Todesfälle werden im Jahr der Rentenfestsetzung bzw. Anerkennung gezählt		
Absenzenrisiko	Anzahl entschädigte Tage pro Vollbeschäftigten	[1]	* = signifikante Veränderung im Vergleich zum Vorjahreswert
Abkürzungen	UE = Unfallereignis, BK = Berufskrankheit, VB = Vollbeschäftigte	[2]	Vollbeschäftigte gemäss Schätzmethode 2012 (siehe http://ssuv.ch/d/vbfacts)
Hinweis	Kennzahlen ohne Vermerk UE oder BK beziehen sich auf alle Fälle inklusive BK	[3]	erstmalig «mit Taggeld», «schwer», «schwerst» gezählt im Jahr

Zeitreihen zum Unfallgeschehen nach Branche (NOGA 2008) **BUV**
95 Reparatur von Datenverarbeitungsgeräten und Gebrauchsgütern, Betriebsteile mit weniger als 80 Vollbeschäftigten

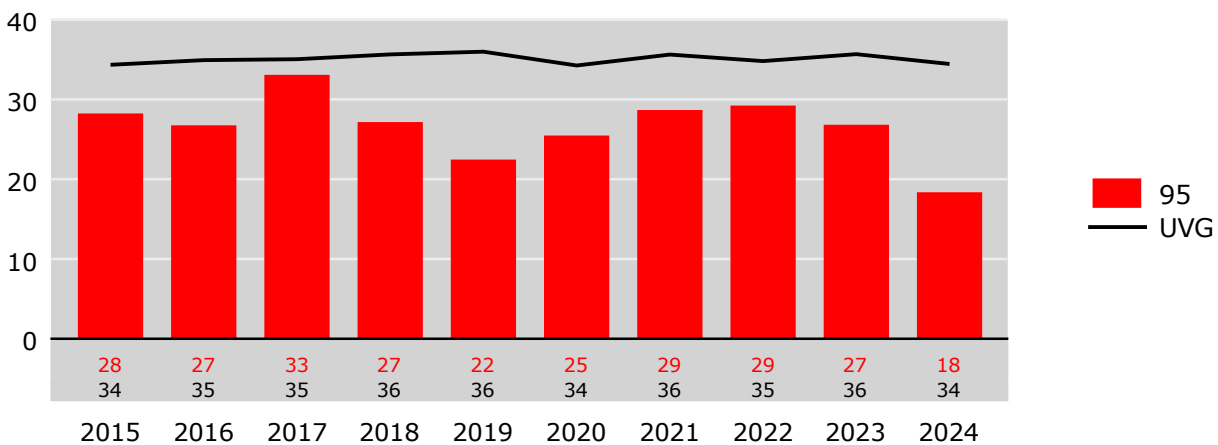
Fallrisiko

Neu registrierte, anerkannte Fälle pro 1'000 Vollbeschäftigte



Risiko von Fällen mit Taggeld

Fälle mit Taggeld pro 1'000 Vollbeschäftigte



Absenzenrisiko

Entschädigte Tage pro Vollbeschäftigte

