

Zeitreihen zum Unfallgeschehen nach Branche (NOGA 2008), UVG



Schweizerische Eidgenossenschaft
Confédération suisse
Confederazione Svizzera
Confederaziun svizra

Eidgenössische Koordinationskommission
für Arbeitssicherheit EKAS

BUV, Alle Betriebsteile

93	Erbringung von Dienstleistungen des Sports, der Unterhaltung und der Erholung	93	UVG
-----------	--	-----------	------------

Erfolgskennzahlen [1]	2015	2016	2017	2018	2019	2020	2021	2022	2023	2024	Mittel	Trend	Mittel	Trend
Fallrisiko	234	235	189*	188	205*	151*	175*	201*	219*	208*	200	-9.8%	62	-7.9%
Fälle mit Taggeld / 1'000 VB	87	97*	65*	70*	70	58*	66*	82*	86	80*	76	-5.9%	28	5.7%
Schwere Unfälle UE / 100'000 VB	1'018	1'142	800*	776	761	672	718	841	956	971	866	-10.6%	320	17.0%
Schwerstunfälle UE / 100'000 VB	100	89	86	104	76	65	80	81	88	104	87	-4.8%	58	-8.6%
Invalidenrenten UE / 100'000 VB	10	0	20	3	6	6	6	10	10	6	8	1.1%	16	-45.3%
Invalidenrenten ≥80% UE / 100'000 VB	0.0	0.0	0.0	0.0	0.0	0.0	3.0	0.0	6.7	0.0	1.0		0.9	-25.1%
Todesfälle UE / 100'000 VB	0.0	4.7	0.0	6.3	0.0	0.0	0.0	0.0	3.4	3.2	1.7	1.3%	1.6	-25.7%
Berufskrankheiten BK / 100'000 VB	110	19	20	16	29	155	193	71	0	13	62	-7.7%	151	115.4%
Invalidenrenten BK / 100'000 VB	0.0	0.0	0.0	0.0	0.0	0.0	0.0	0.0	0.0	0.0	0.0		0.8	-50.4%
Todesfälle BK / 100'000 VB	0.0	0.0	0.0	0.0	0.0	0.0	0.0	0.0	0.0	0.0	0.0		3.5	2.5%
Absenzenrisiko	3.96	4.17	2.97	3.16	3.06	2.63	2.84	3.56	3.78	3.72	3.39	-5.4%	1.32	7.0%
Durchschnittsalter Verunfallte	29.0	29.1	29.7	29.8	30.2	30.1	29.7	29.4	29.4	28.9	29.5	-0.1%	38.6	4.1%

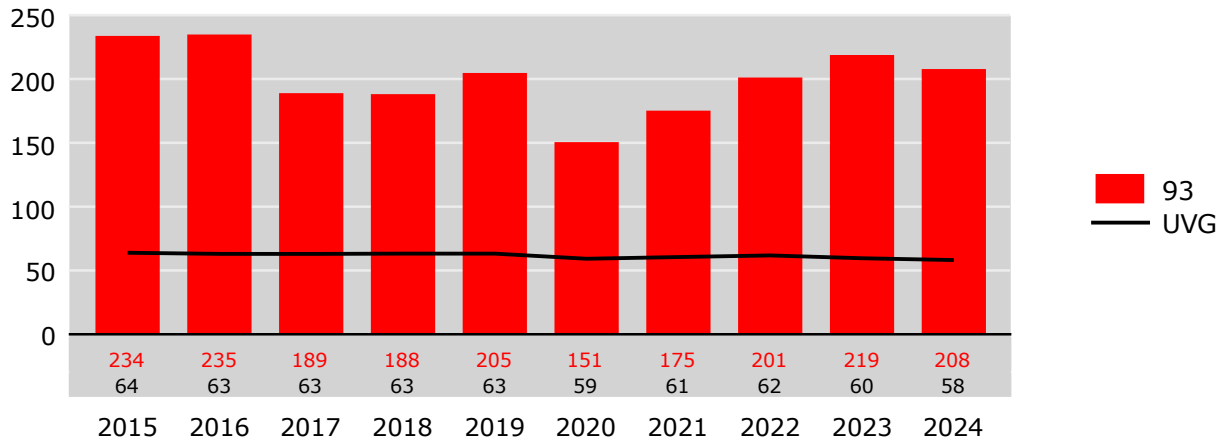
Grundzahlen	2015	2016	2017	2018	2019	2020	2021	2022	2023	2024
Betriebsteile	5'611	5'947	6'323	6'678	7'023	7'191	7'281	7'502	7'759	7'918
Vollbeschäftigte [2]	20'920	21'364	30'253	31'835	31'403	32'315	33'683	29'483	29'715	31'612
Lohnsumme in Mio. CHF	1'338.6	1'471.6	2'139.5	2'250.5	2'331.6	2'408.7	2'478.0	2'029.8	2'107.4	2'208.6
Neu registrierte, anerkannte Fälle total	4'890	5'017	5'715	5'989	6'429	4'865	5'901	5'931	6'502	6'569
Fälle mit Taggeld [3]	1'829	2'063	1'978	2'232	2'186	1'871	2'214	2'414	2'552	2'525
Schwere Unfälle UE [3]	213	244	242	247	239	217	242	248	284	307
Schwerste Unfälle UE [3]	21	19	26	33	24	21	27	24	26	33
Invalidenrenten UE	2	0	6	1	2	2	2	3	3	2
Invalidenrenten ≥80% UE	0	0	0	0	0	0	1	0	2	0
Todesfälle UE	0	1	0	2	0	0	0	0	1	1
Berufskrankheiten BK	23	4	6	5	9	50	65	21	0	4
Invalidenrenten BK	0	0	0	0	0	0	0	0	0	0
Todesfälle BK	0	0	0	0	0	0	0	0	0	0
Entschädigte Tage	82'884	89'190	89'953	100'634	95'946	85'146	95'560	104'815	112'194	117'636

Fallrisiko	Anzahl neu registrierte, anerkannte Fälle pro 1'000 Vollbeschäftigte	Mittel:	Durchschnitt der 10 Jahre
schwere Unfälle	Unfälle mit ≥90 entschädigten Tagen oder Invalidenrenten oder Todesfälle	Trend:	Veränderung in % des Regressionswertes 2024 zur Basis 2015
Schwerstunfälle	Unfälle mit ≥360 entschädigten Tagen oder Invalidenrenten oder Todesfälle		
Todesfälle	Todesfälle werden im Jahr der Rentenfestsetzung bzw. Anerkennung gezählt		
Absenzenrisiko	Anzahl entschädigte Tage pro Vollbeschäftigten	[1]	* = signifikante Veränderung im Vergleich zum Vorjahreswert
Abkürzungen	UE = Unfallereignis, BK = Berufskrankheit, VB = Vollbeschäftigte	[2]	Vollbeschäftigte gemäss Schätzmethode 2012 (siehe http://ssuv.ch/d/vbfacts)
Hinweis	Kennzahlen ohne Vermerk UE oder BK beziehen sich auf alle Fälle inklusive BK	[3]	erstmalig «mit Taggeld», «schwer», «schwerst» gezählt im Jahr

Zeitreihen zum Unfallgeschehen nach Branche (NOGA 2008) **BUV**
93 Erbringung von Dienstleistungen des Sports, der Unterhaltung und der Erholung, Alle Betriebsteile

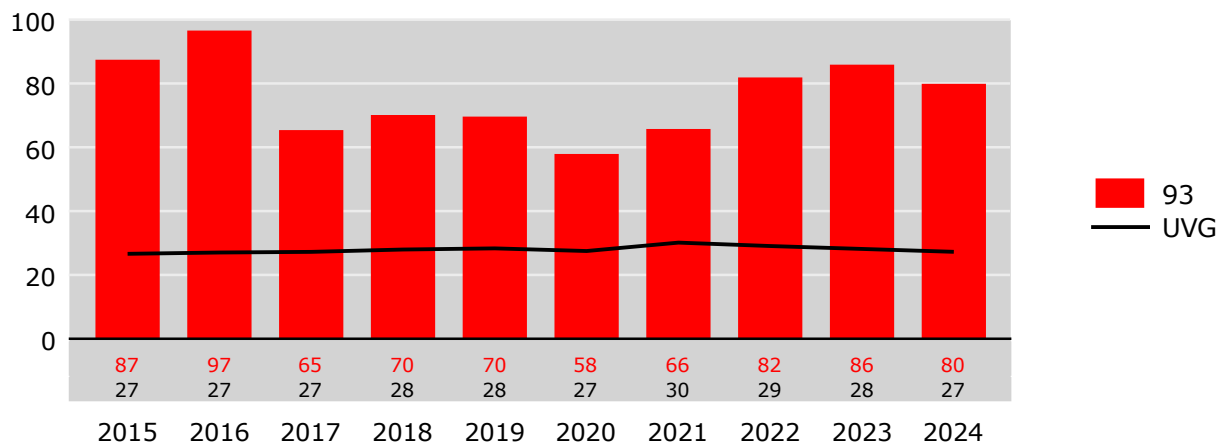
Fallrisiko

Neu registrierte, anerkannte Fälle pro 1'000 Vollbeschäftigte



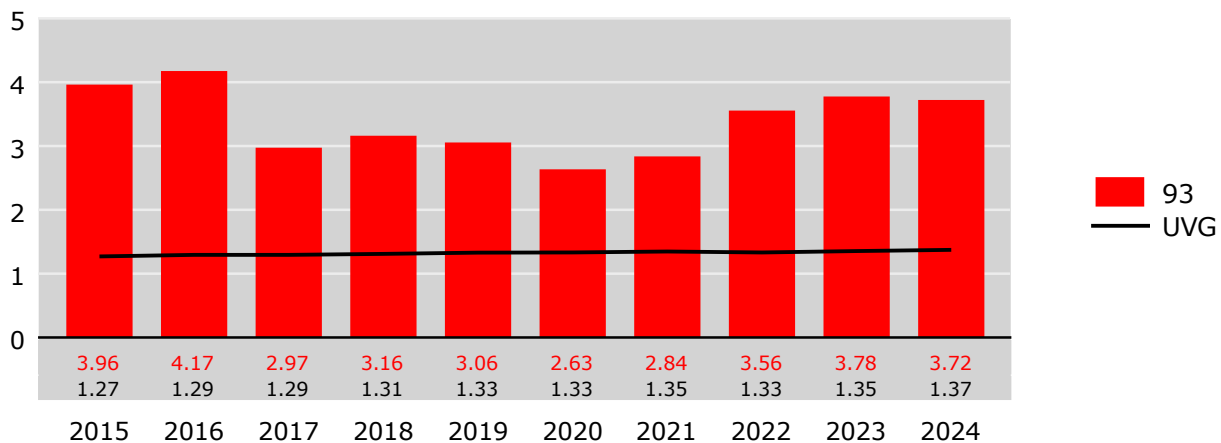
Risiko von Fällen mit Taggeld

Fälle mit Taggeld pro 1'000 Vollbeschäftigte

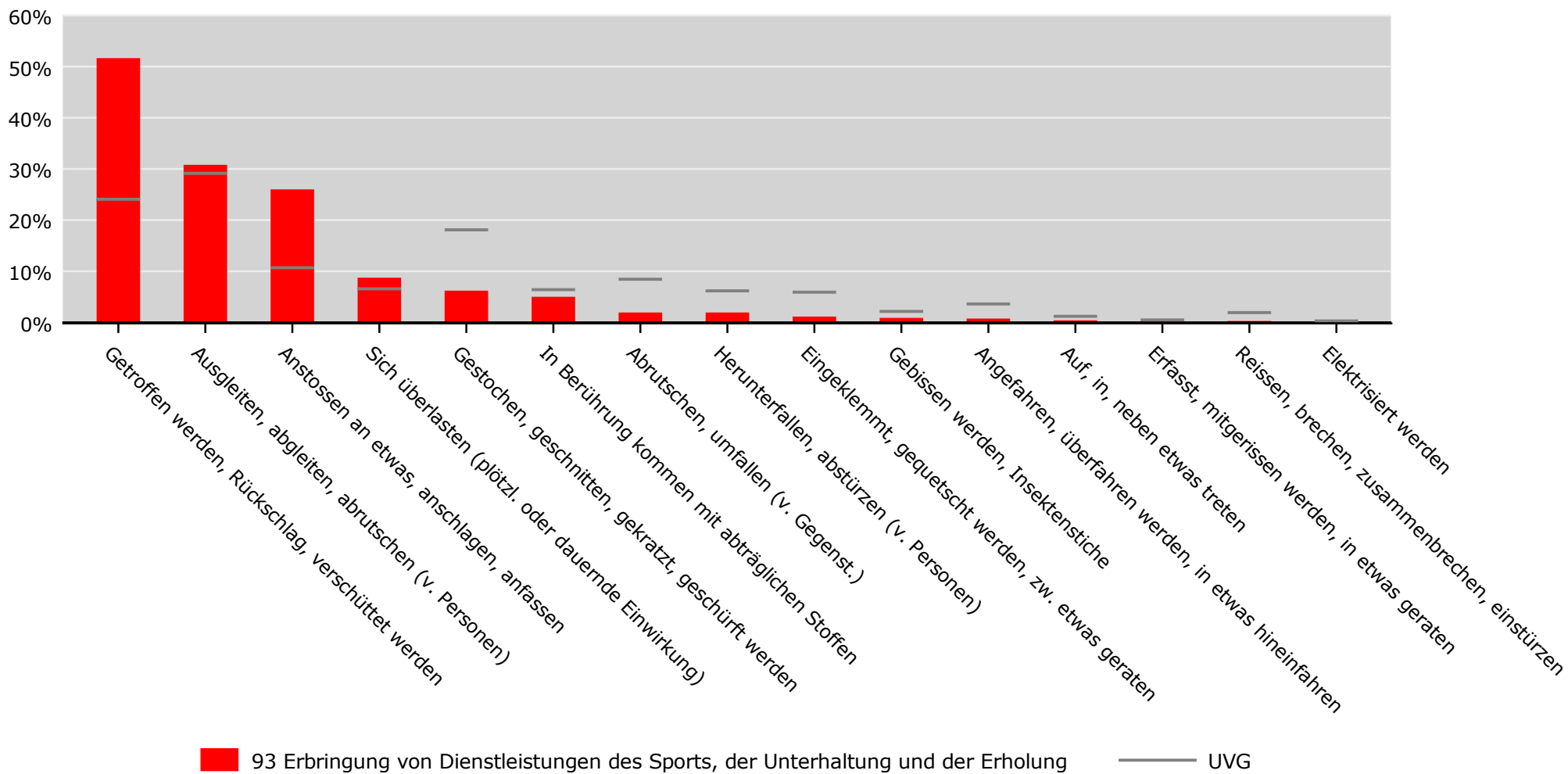


Absenzenrisiko

Entschädigte Tage pro Vollbeschäftigte



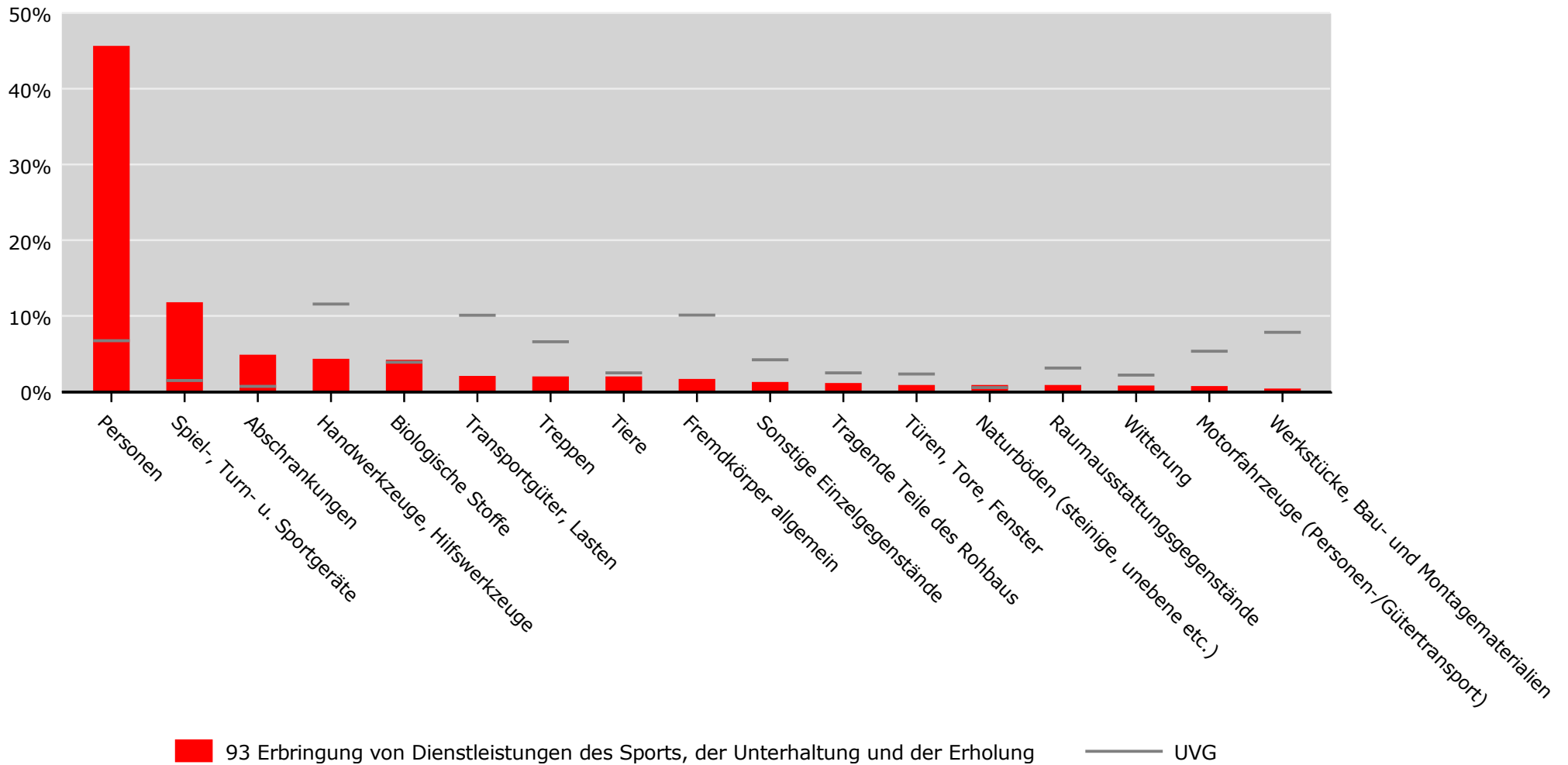
Hergänge* (inkl. Mehrfachnennungen) in % der neu registrierten Fälle 2019-2023 **BUV**
93 Erbringung von Dienstleistungen des Sports, der Unterhaltung und der Erholung, Alle Betriebsteile



* Quelle: Stichprobencodierung SSUV, Hochrechnung, Auswahl der häufigsten Hergänge
 UVG nach Branche (NOGA 2008)

Beteiligte Gegenstände * (inkl. Mehrfachnennungen) in % der neu registrierten Fälle 2019-2023
93 Erbringung von Dienstleistungen des Sports, der Unterhaltung und der Erholung, Alle Betriebsteile

BUV



* Quelle: Stichprobencodierung SSUV, Hochrechnung, Auswahl der häufigsten Gegenstände
 UVG nach Branche (NOGA 2008)

Zeitreihen zum Unfallgeschehen nach Branche (NOGA 2008), UVG

BUV, Betriebsteile mit 80 und mehr Vollbeschäftigten



Schweizerische Eidgenossenschaft
Confédération suisse
Confederazione Svizzera
Confederaziun svizra

Eidgenössische Koordinationskommission
für Arbeitssicherheit EKAS

93	Erbringung von Dienstleistungen des Sports, der Unterhaltung und der Erholung	93	UVG
-----------	--	-----------	------------

Erfolgskennzahlen [1]	2015	2016	2017	2018	2019	2020	2021	2022	2023	2024	Mittel	Trend	Mittel	Trend
Fallrisiko	42	42	67*	68	97*	55*	62*	52*	47	48	58	-3.6%	50	-4.4%
Fälle mit Taggeld / 1'000 VB	12	16	8*	10	10	8	13*	16	16	13	12	30.0%	22	13.4%
Schwere Unfälle UE / 100'000 VB	224	108	57	103	96	81	67	225	162	231	135	61.7%	217	27.6%
Schwerstunfälle UE / 100'000 VB	22	22	8	8	16	0	7	0	12	12	11	-72.1%	37	5.0%
Invalidenrenten UE / 100'000 VB	0	0	8	0	8	0	7	0	0	0	2	-50.5%	10	-36.9%
Invalidenrenten ≥80% UE / 100'000 VB	0.0	0.0	0.0	0.0	0.0	0.0	0.0	0.0	0.0	0.0	0.0		0.6	-25.0%
Todesfälle UE / 100'000 VB	0.0	21.5	0.0	0.0	0.0	0.0	0.0	0.0	0.0	0.0	2.2	-131.3%	1.0	-14.3%
Berufskrankheiten BK / 100'000 VB	291	0	0	8	40	310	423	154	0	23	125	-5.4%	163	
Invalidenrenten BK / 100'000 VB	0.0	0.0	0.0	0.0	0.0	0.0	0.0	0.0	0.0	0.0	0.0		0.5	-62.3%
Todesfälle BK / 100'000 VB	0.0	0.0	0.0	0.0	0.0	0.0	0.0	0.0	0.0	0.0	0.0		0.9	-58.3%
Absenzenrisiko	0.55	0.48	0.27	0.40	0.36	0.21	0.40	0.70	0.73	0.74	0.48	89.3%	0.92	18.1%
Durchschnittsalter Verunfallte	36.7	37.2	36.3	35.9	36.7	35.7	34.6	33.4	32.9	33.3	35.3	-11.7%	39.2	2.9%

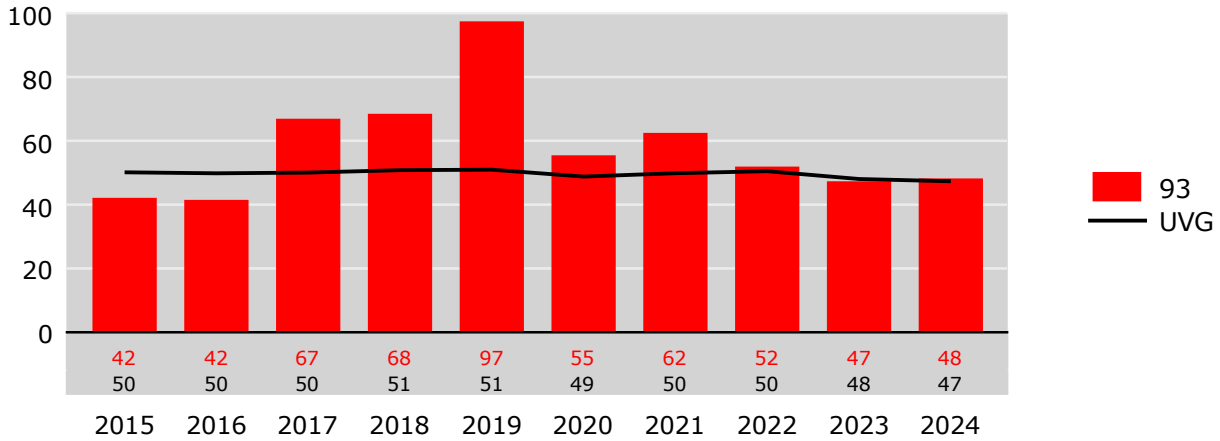
Grundzahlen	2015	2016	2017	2018	2019	2020	2021	2022	2023	2024
Betriebsteile	29	28	31	32	32	32	34	35	34	35
Vollbeschäftigte [2]	4'462	4'651	12'388	12'648	12'479	13'540	14'882	8'435	8'009	8'649
Lohnsumme in Mio. CHF	326.4	356.5	989.4	1'019.2	1'047.6	1'145.8	1'208.2	619.2	608.5	638.8
Neu registrierte, anerkannte Fälle total	188	193	829	866	1'216	751	930	438	379	417
Fälle mit Taggeld [3]	53	75	104	122	122	107	196	132	131	114
Schwere Unfälle UE [3]	10	5	7	13	12	11	10	19	13	20
Schwerste Unfälle UE [3]	1	1	1	1	2	0	1	0	1	1
Invalidenrenten UE	0	0	1	0	1	0	1	0	0	0
Invalidenrenten ≥80% UE	0	0	0	0	0	0	0	0	0	0
Todesfälle UE	0	1	0	0	0	0	0	0	0	0
Berufskrankheiten BK	13	0	0	1	5	42	63	13	0	2
Invalidenrenten BK	0	0	0	0	0	0	0	0	0	0
Todesfälle BK	0	0	0	0	0	0	0	0	0	0
Entschädigte Tage	2'463	2'226	3'310	5'008	4'447	2'841	5'929	5'927	5'823	6'397

Fallrisiko	Anzahl neu registrierte, anerkannte Fälle pro 1'000 Vollbeschäftigte	Mittel:	Durchschnitt der 10 Jahre
schwere Unfälle	Unfälle mit ≥90 entschädigten Tagen oder Invalidenrenten oder Todesfälle	Trend:	Veränderung in % des Regressionswertes 2024 zur Basis 2015
Schwerstunfälle	Unfälle mit ≥360 entschädigten Tagen oder Invalidenrenten oder Todesfälle		
Todesfälle	Todesfälle werden im Jahr der Rentenfestsetzung bzw. Anerkennung gezählt		
Absenzenrisiko	Anzahl entschädigte Tage pro Vollbeschäftigten	[1]	* = signifikante Veränderung im Vergleich zum Vorjahreswert
Abkürzungen	UE = Unfallereignis, BK = Berufskrankheit, VB = Vollbeschäftigte	[2]	Vollbeschäftigte gemäss Schätzmethode 2012 (siehe http://ssuv.ch/d/vbfacts)
Hinweis	Kennzahlen ohne Vermerk UE oder BK beziehen sich auf alle Fälle inklusive BK	[3]	erstmalig «mit Taggeld», «schwer», «schwerst» gezählt im Jahr

Zeitreihen zum Unfallgeschehen nach Branche (NOGA 2008) **BUV**
93 Erbringung von Dienstleistungen des Sports, der Unterhaltung und der Erholung, Betriebsteile mit 80 und mehr Vollbeschäftigten

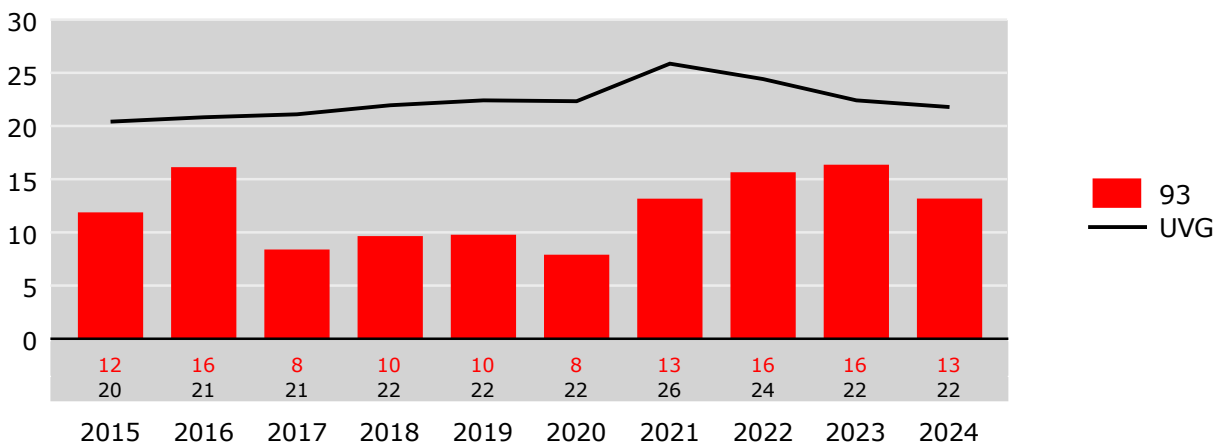
Fallrisiko

Neu registrierte, anerkannte Fälle pro 1'000 Vollbeschäftigte



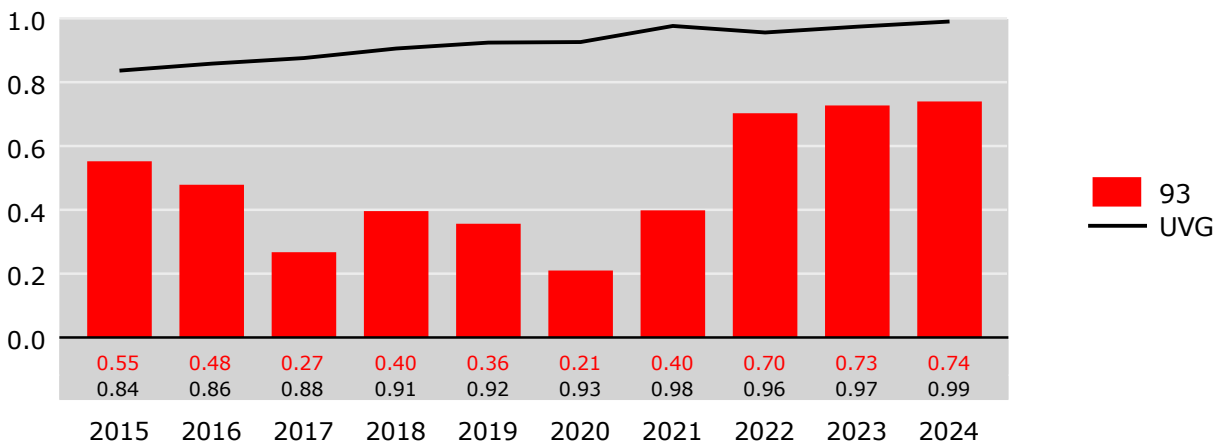
Risiko von Fällen mit Taggeld

Fälle mit Taggeld pro 1'000 Vollbeschäftigte

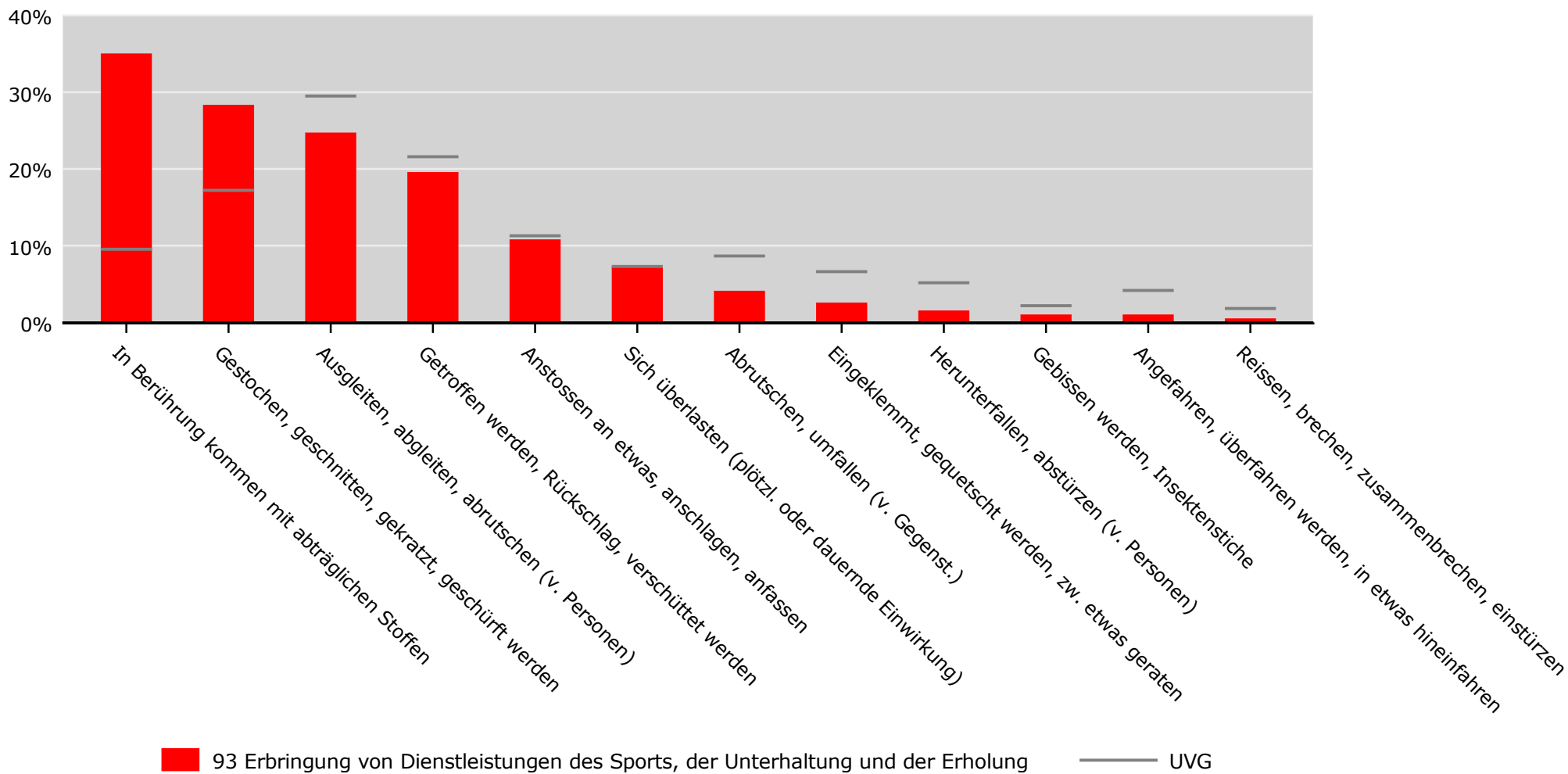


Absenzenrisiko

Entschädigte Tage pro Vollbeschäftigte

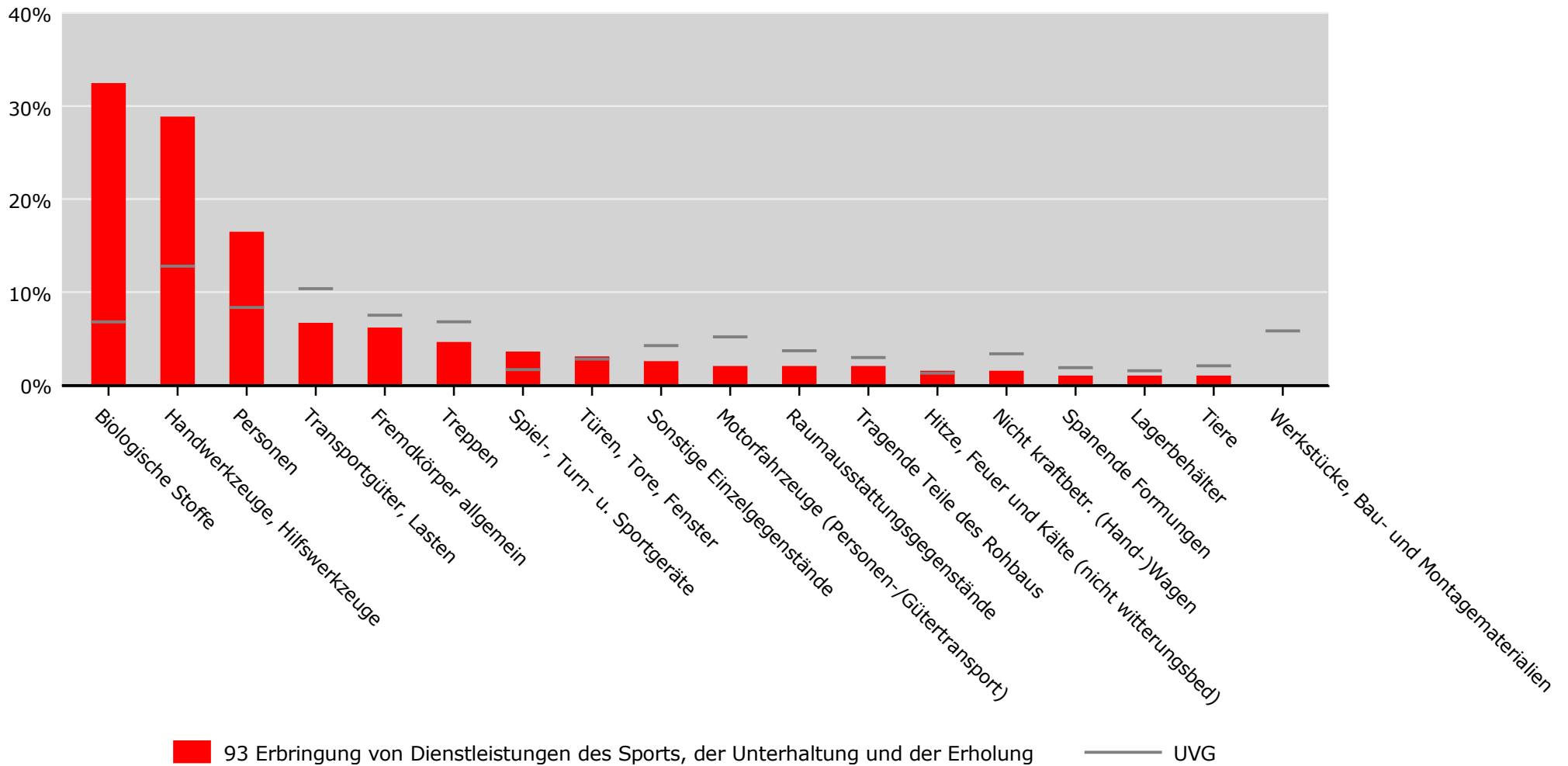


Hergänge* (inkl. Mehrfachnennungen) in % der neu registrierten Fälle 2019-2023 **BUV**
93 Erbringung von Dienstleistungen des Sports, der Unterhaltung und der Erholung, Betriebsteile mit 80 und mehr Vollbeschäftigten



* Quelle: Stichprobencodierung SSUV, Hochrechnung, Auswahl der häufigsten Hergänge
 UVG nach Branche (NOGA 2008)

Beteiligte Gegenstände * (inkl. Mehrfachnennungen) in % der neu registrierten Fälle 2019-2023 **BUV**
93 Erbringung von Dienstleistungen des Sports, der Unterhaltung und der Erholung, Betriebsteile mit 80 und mehr Vollbeschäftigten



* Quelle: Stichprobencodierung SSUV, Hochrechnung, Auswahl der häufigsten Gegenstände
 UVG nach Branche (NOGA 2008)

Zeitreihen zum Unfallgeschehen nach Branche (NOGA 2008), UVG



Schweizerische Eidgenossenschaft
Confédération suisse
Confederazione Svizzera
Confederaziun svizra

Eidgenössische Koordinationskommission
für Arbeitssicherheit EKAS

BUV, Betriebsteile mit weniger als 80 Vollbeschäftigten

93	Erbringung von Dienstleistungen des Sports, der Unterhaltung und der Erholung	93	UVG
-----------	--	-----------	------------

Erfolgskennzahlen [1]	2015	2016	2017	2018	2019	2020	2021	2022	2023	2024	Mittel	Trend	Mittel	Trend
Fallrisiko	285	288	273*	267	275	219*	264*	261	282*	268*	268	-6.5%	76	-10.9%
Fälle mit Taggeld / 1'000 VB	108	119*	105*	110	109	94*	107*	108	112	105*	108	-4.0%	35	0.5%
Schwere Unfälle UE / 100'000 VB	1'227	1'424	1'310	1'209	1'200	1'092	1'229	1'083	1'248	1'250	1'227	-9.4%	452	13.6%
Schwerstunfälle UE / 100'000 VB	103	108	134	162	111	107	138	109	115	139	123	8.2%	83	-12.3%
Invalidenrenten UE / 100'000 VB	12	0	22	5	5	11	5	10	14	9	9	4.2%	23	-45.6%
Invalidenrenten ≥80% UE / 100'000 VB	0.0	0.0	0.0	0.0	0.0	0.0	5.3	0.0	9.2	0.0	1.5		1.3	-17.5%
Todesfälle UE / 100'000 VB	0.0	0.0	0.0	10.4	0.0	0.0	0.0	0.0	4.6	4.4	1.9		2.2	-20.9%
Berufskrankheiten BK / 100'000 VB	61	24	34	21	21	43	11	38	0	9	26	-79.0%	70	47.4%
Invalidenrenten BK / 100'000 VB	0.0	0.0	0.0	0.0	0.0	0.0	0.0	0.0	0.0	0.0	0.0		0.9	-48.9%
Todesfälle BK / 100'000 VB	0.0	0.0	0.0	0.0	0.0	0.0	0.0	0.0	0.0	0.0	0.0		1.0	-41.6%
Absenzenrisiko	4.79	5.16	4.78	4.91	4.82	4.35	4.72	4.64	4.90	4.82	4.79	-3.7%	1.82	3.0%
Durchschnittsalter Verunfallte	28.6	28.8	28.6	28.7	28.7	29.0	28.7	29.1	29.2	28.6	28.8	1.0%	37.8	4.7%

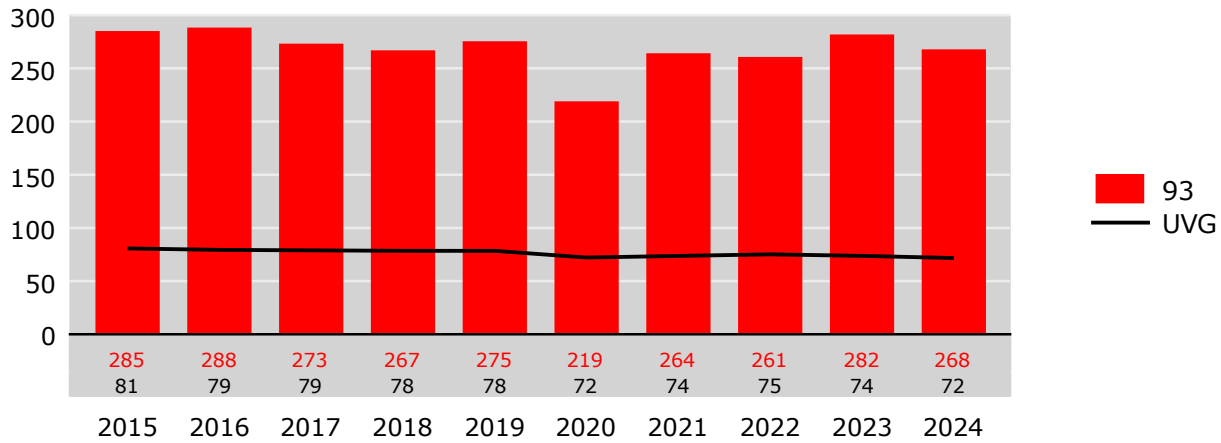
Grundzahlen	2015	2016	2017	2018	2019	2020	2021	2022	2023	2024
Betriebsteile	5'573	5'910	6'283	6'640	6'982	7'146	7'231	7'446	7'701	7'841
Vollbeschäftigte [2]	16'458	16'713	17'865	19'186	18'924	18'774	18'801	21'048	21'707	22'963
Lohnsumme in Mio. CHF	1'012.2	1'115.2	1'150.0	1'231.3	1'284.0	1'262.8	1'269.8	1'410.6	1'498.9	1'569.8
Neu registrierte, anerkannte Fälle total	4'692	4'819	4'881	5'122	5'213	4'112	4'967	5'488	6'118	6'151
Fälle mit Taggeld [3]	1'774	1'984	1'872	2'108	2'062	1'761	2'015	2'280	2'421	2'411
Schwere Unfälle UE [3]	202	238	234	232	227	205	231	228	271	287
Schwerste Unfälle UE [3]	17	18	24	31	21	20	26	23	25	32
Invalidenrenten UE	2	0	4	1	1	2	1	2	3	2
Invalidenrenten ≥80% UE	0	0	0	0	0	0	1	0	2	0
Todesfälle UE	0	0	0	2	0	0	0	0	1	1
Berufskrankheiten BK	10	4	6	4	4	8	2	8	0	2
Invalidenrenten BK	0	0	0	0	0	0	0	0	0	0
Todesfälle BK	0	0	0	0	0	0	0	0	0	0
Entschädigte Tage	78'774	86'216	85'314	94'283	91'279	81'674	88'800	97'570	106'337	110'606

Fallrisiko	Anzahl neu registrierte, anerkannte Fälle pro 1'000 Vollbeschäftigte	Mittel:	Durchschnitt der 10 Jahre
schwere Unfälle	Unfälle mit ≥90 entschädigten Tagen oder Invalidenrenten oder Todesfälle	Trend:	Veränderung in % des Regressionswertes 2024 zur Basis 2015
Schwerstunfälle	Unfälle mit ≥360 entschädigten Tagen oder Invalidenrenten oder Todesfälle		
Todesfälle	Todesfälle werden im Jahr der Rentenfestsetzung bzw. Anerkennung gezählt		
Absenzenrisiko	Anzahl entschädigte Tage pro Vollbeschäftigten	[1]	* = signifikante Veränderung im Vergleich zum Vorjahreswert
Abkürzungen	UE = Unfallereignis, BK = Berufskrankheit, VB = Vollbeschäftigte	[2]	Vollbeschäftigte gemäss Schätzmethode 2012 (siehe http://ssuv.ch/d/vbfacts)
Hinweis	Kennzahlen ohne Vermerk UE oder BK beziehen sich auf alle Fälle inklusive BK	[3]	erstmalig «mit Taggeld», «schwer», «schwerst» gezählt im Jahr

Zeitreihen zum Unfallgeschehen nach Branche (NOGA 2008) **BUV**
93 Erbringung von Dienstleistungen des Sports, der Unterhaltung und der Erholung, Betriebsteile mit weniger als 80 Vollbeschäftigten

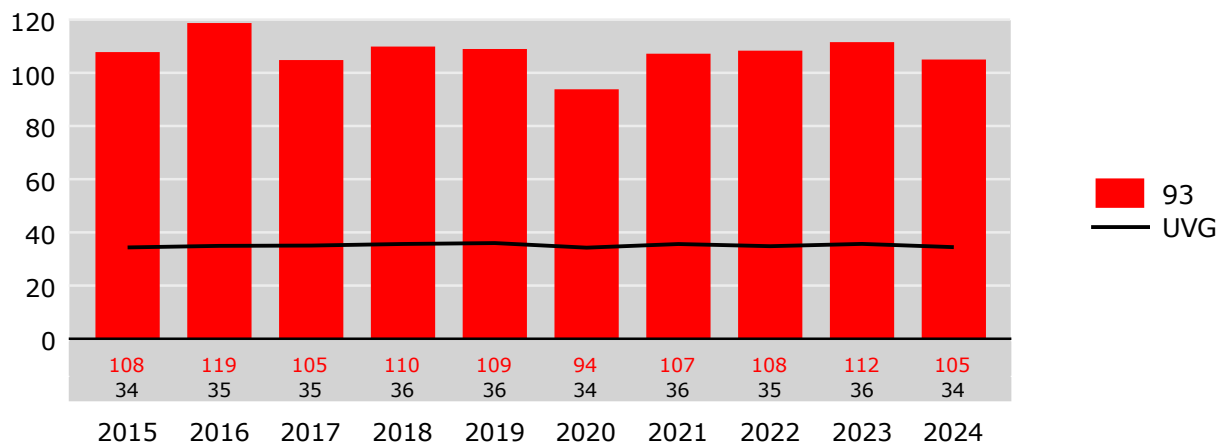
Fallrisiko

Neu registrierte, anerkannte Fälle pro 1'000 Vollbeschäftigte



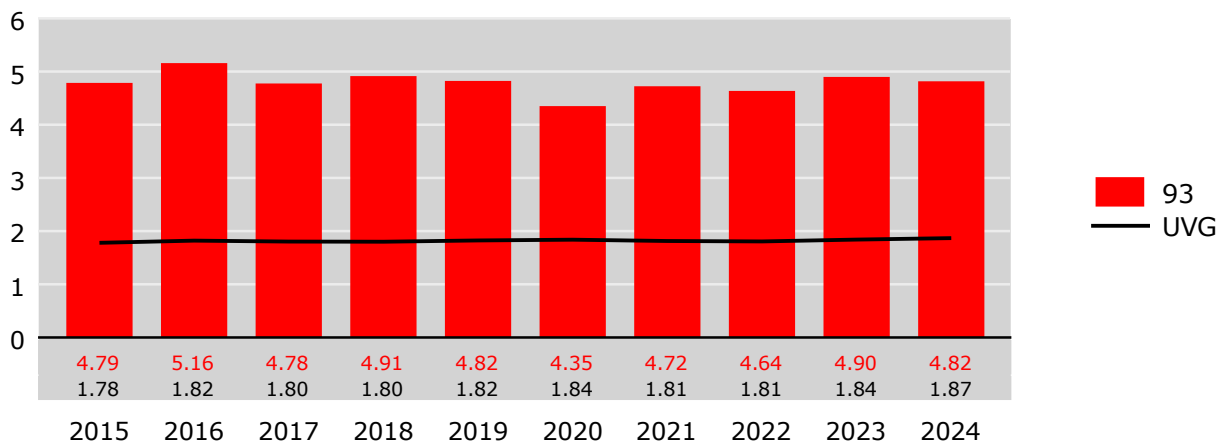
Risiko von Fällen mit Taggeld

Fälle mit Taggeld pro 1'000 Vollbeschäftigte

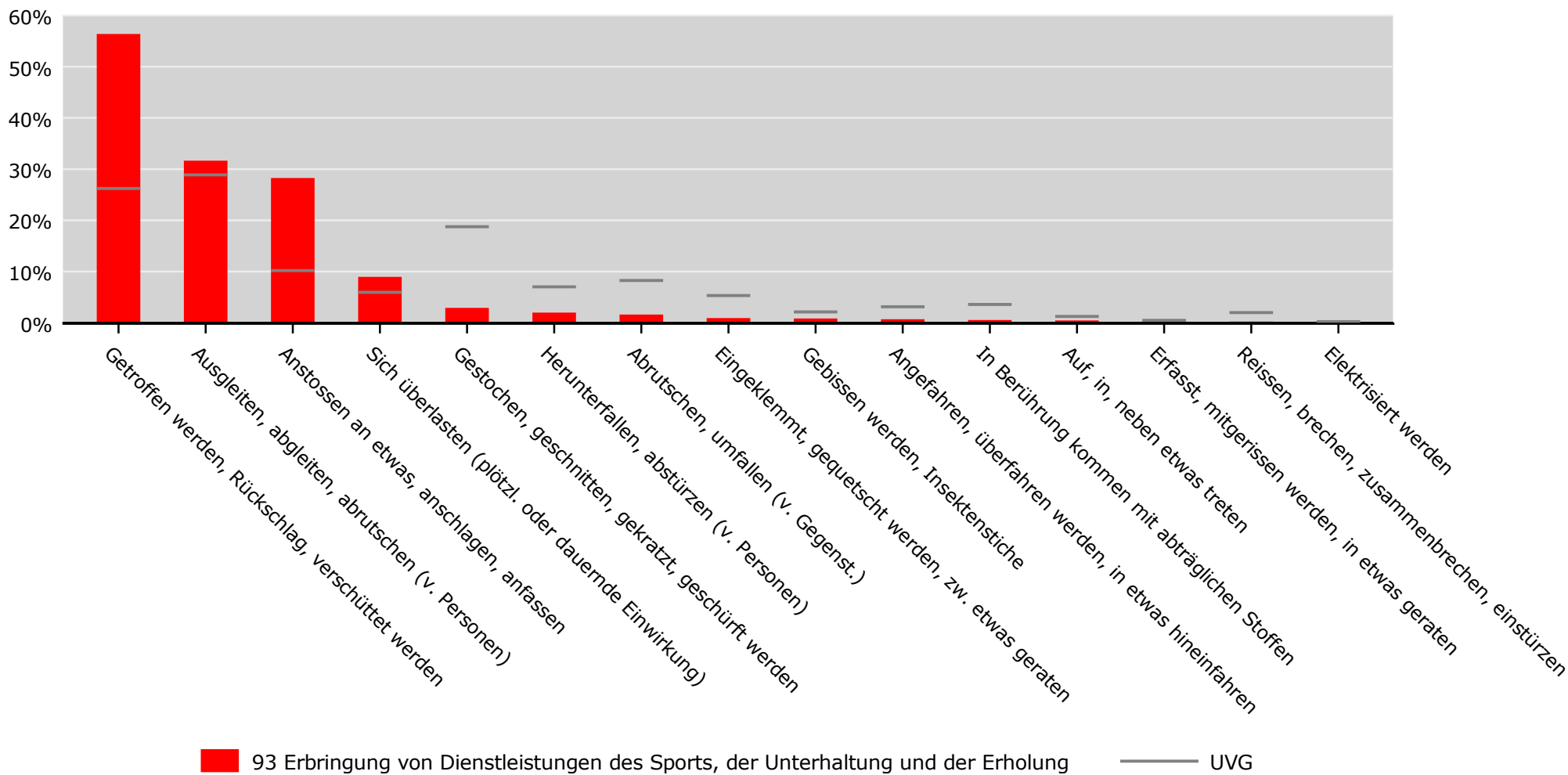


Absenzenrisiko

Entschädigte Tage pro Vollbeschäftigte

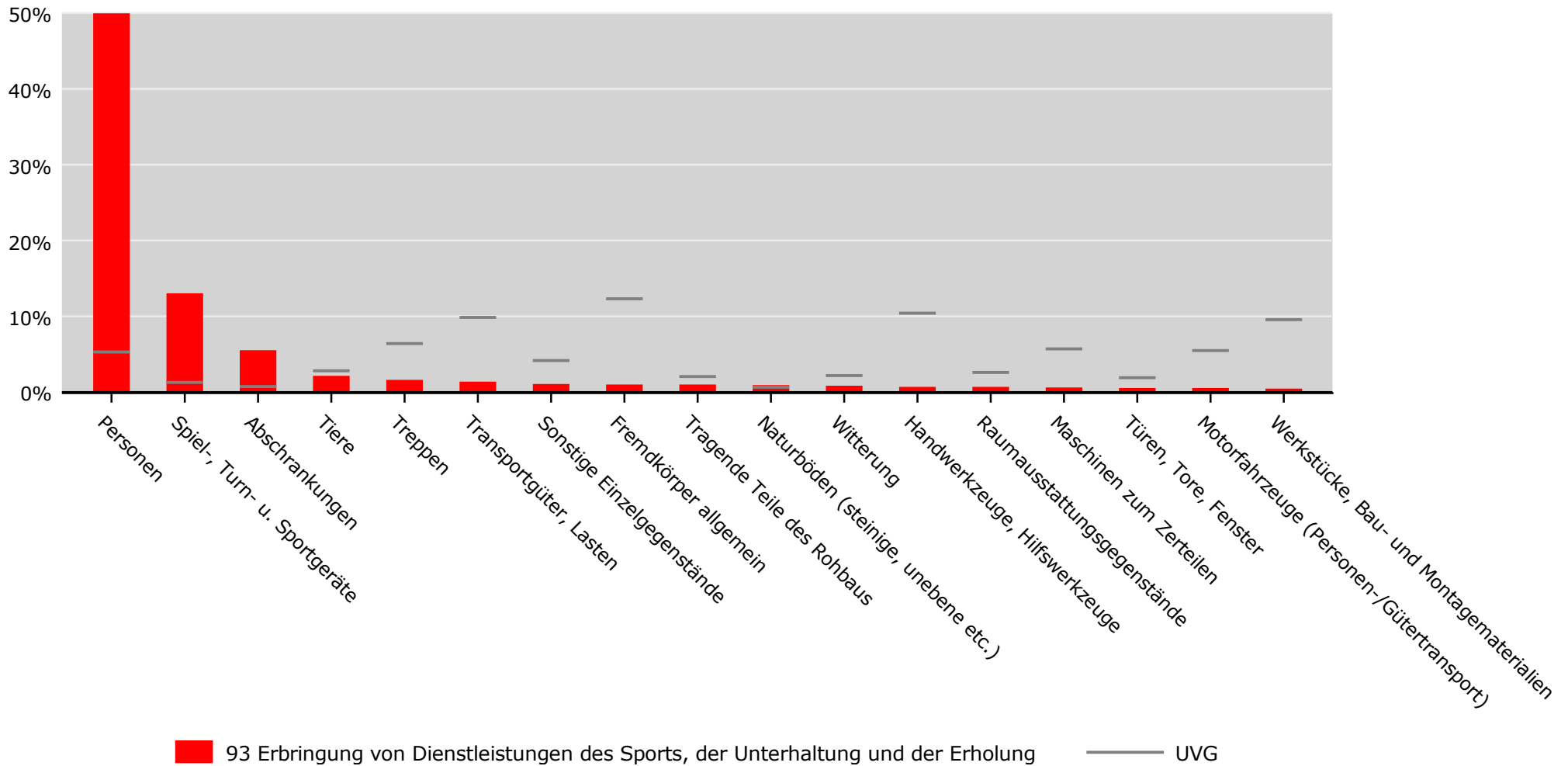


Hergänge* (inkl. Mehrfachnennungen) in % der neu registrierten Fälle 2019-2023 **BUV**
93 Erbringung von Dienstleistungen des Sports, der Unterhaltung und der Erholung, Betriebsteile mit weniger als 80 Vollbeschäftigten



* Quelle: Stichprobencodierung SSUV, Hochrechnung, Auswahl der häufigsten Hergänge
 UVG nach Branche (NOGA 2008)

Beteiligte Gegenstände * (inkl. Mehrfachnennungen) in % der neu registrierten Fälle 2019-2023 **BUV**
93 Erbringung von Dienstleistungen des Sports, der Unterhaltung und der Erholung, Betriebsteile mit weniger als 80 Vollbeschäftigten



* Quelle: Stichprobencodierung SSUV, Hochrechnung, Auswahl der häufigsten Gegenstände
 UVG nach Branche (NOGA 2008)