

Zeitreihen zum Unfallgeschehen nach Branche (NOGA 2008), UVG



Schweizerische Eidgenossenschaft
Confédération suisse
Confederazione Svizzera
Confederaziun svizra

Eidgenössische Koordinationskommission
für Arbeitssicherheit EKAS

BUV, Alle Betriebsteile

85	Erziehung und Unterricht										85		UVG	
Erfolgskennzahlen [1]	2015	2016	2017	2018	2019	2020	2021	2022	2023	2024	Mittel	Trend	Mittel	Trend
Fallrisiko	42	41	44*	42	40*	35*	38*	44*	42*	39*	41	-5.3%	62	-7.9%
Fälle mit Taggeld / 1'000 VB	13	12	13	12*	11	11	13*	14*	12*	12	12	1.2%	28	5.7%
Schwere Unfälle UE / 100'000 VB	109	119	112	111	92	107	96	126*	102	97	107	-9.2%	320	17.0%
Schwerstunfälle UE / 100'000 VB	15	8	14	13	10	11	9	9	11	15	12	-6.4%	58	-8.6%
Invalidenrenten UE / 100'000 VB	1	3	2	3	2	2	2	0	1	3	2	-26.8%	16	-45.3%
Invalidenrenten ≥80% UE / 100'000 VB	0.0	1.0	0.0	0.0	0.0	0.0	0.0	0.0	0.0	0.8	0.2	1.4%	0.9	-25.1%
Todesfälle UE / 100'000 VB	1.1	0.0	1.1	0.0	1.0	1.0	0.9	0.0	0.8	0.0	0.6	-46.7%	1.6	-25.7%
Berufskrankheiten BK / 100'000 VB	11	15	14	11	15	322	244	329	15	10	99		151	115.4%
Invalidenrenten BK / 100'000 VB	0.0	0.0	0.0	0.0	0.0	0.0	0.0	0.0	0.0	0.0	0.0		0.8	-50.4%
Todesfälle BK / 100'000 VB	0.0	1.0	0.0	1.0	0.0	1.0	0.0	0.0	0.0	0.0	0.3	-91.6%	3.5	2.5%
Absenzenrisiko	0.51	0.47	0.47	0.46	0.40	0.41	0.43	0.47	0.43	0.42	0.45	-13.4%	1.32	7.0%
Durchschnittsalter Verunfallte	34.7	35.0	35.6	36.0	36.3	37.0	36.4	37.1	37.4	37.7	36.3	8.3%	38.6	4.1%

Grundzahlen	2015	2016	2017	2018	2019	2020	2021	2022	2023	2024
Betriebsteile	7'600	7'844	8'051	8'280	8'519	8'757	8'981	9'115	9'291	9'450
Vollbeschäftigte [2]	94'096	97'360	94'614	98'521	104'148	104'975	110'450	111'259	122'420	124'369
Lohnsumme in Mio. CHF	7'472.1	8'002.6	7'996.8	8'256.1	8'462.0	8'674.2	9'036.0	9'341.6	10'523.0	10'866.8
Neu registrierte, anerkannte Fälle total	3'976	4'023	4'122	4'160	4'207	3'675	4'234	4'918	5'111	4'840
Fälle mit Taggeld [3]	1'186	1'187	1'226	1'142	1'175	1'148	1'470	1'607	1'479	1'446
Schwere Unfälle UE [3]	103	116	106	109	96	112	106	140	125	121
Schwerste Unfälle UE [3]	14	8	13	13	10	12	10	10	13	19
Invalidenrenten UE	1	3	2	3	2	2	2	0	1	4
Invalidenrenten ≥80% UE	0	1	0	0	0	0	0	0	0	1
Todesfälle UE	1	0	1	0	1	1	1	0	1	0
Berufskrankheiten BK	10	15	13	11	16	338	269	366	18	12
Invalidenrenten BK	0	0	0	0	0	0	0	0	0	0
Todesfälle BK	0	1	0	1	0	1	0	0	0	0
Entschädigte Tage	47'614	45'592	44'485	45'581	41'804	43'273	47'129	52'464	52'243	51'919

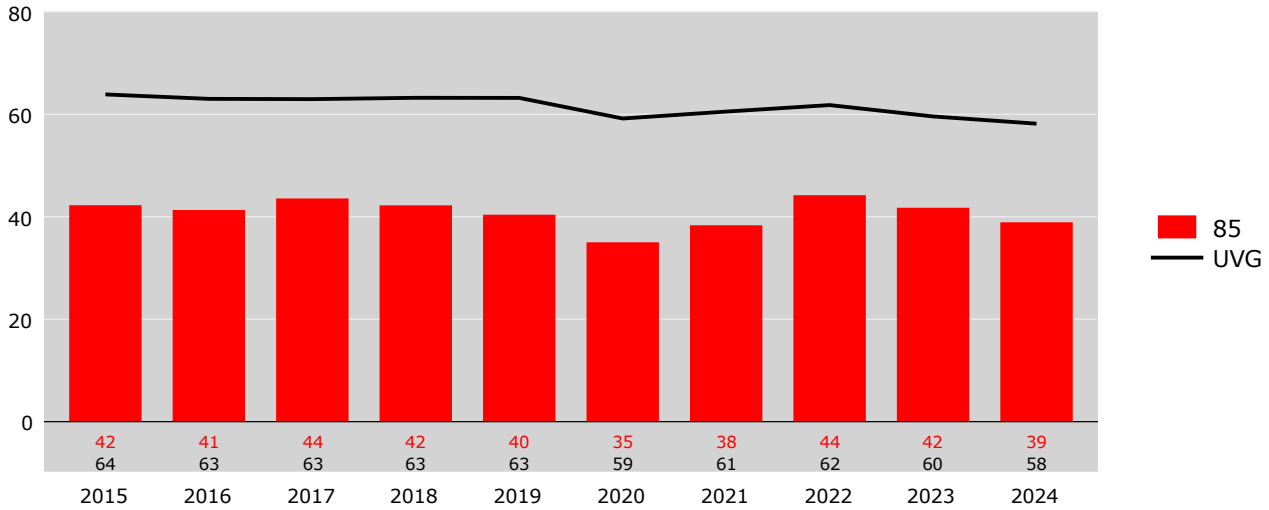
Fallrisiko	Anzahl neu registrierte, anerkannte Fälle pro 1'000 Vollbeschäftigte	Mittel:	Durchschnitt der 10 Jahre
schwere Unfälle	Unfälle mit ≥90 entschädigten Tagen oder Invalidenrenten oder Todesfälle	Trend:	Veränderung in % des Regressionswertes 2024 zur Basis 2015
Schwerstunfälle	Unfälle mit ≥360 entschädigten Tagen oder Invalidenrenten oder Todesfälle		
Todesfälle	Todesfälle werden im Jahr der Rentenfestsetzung bzw. Anerkennung gezählt		
Absenzenrisiko	Anzahl entschädigte Tage pro Vollbeschäftigten	[1]	* = signifikante Veränderung im Vergleich zum Vorjahreswert
Abkürzungen	UE = Unfallereignis, BK = Berufskrankheit, VB = Vollbeschäftigte	[2]	Vollbeschäftigte gemäss Schätzmethode 2012 (siehe http://ssuv.ch/d/vbfacts)
Hinweis	Kennzahlen ohne Vermerk UE oder BK beziehen sich auf alle Fälle inklusive BK	[3]	erstmalig «mit Taggeld», «schwer», «schwerst» gezählt im Jahr

Zeitreihen zum Unfallgeschehen nach Branche (NOGA 2008)
85 Erziehung und Unterricht, Alle Betriebsteile

BUV

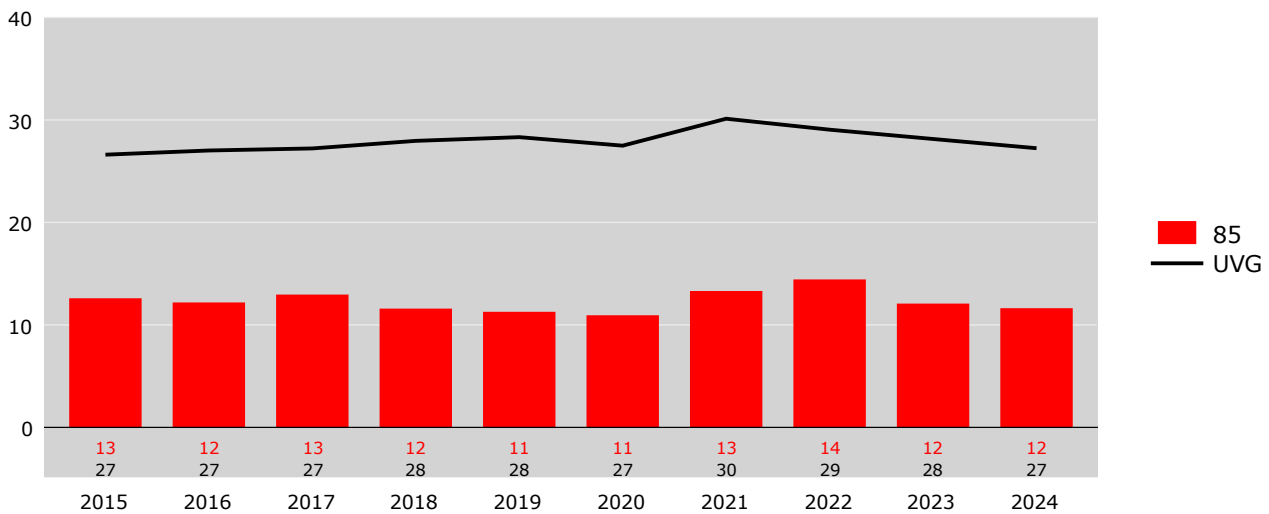
Fallrisiko

Neu registrierte, anerkannte Fälle pro 1'000 Vollbeschäftigte



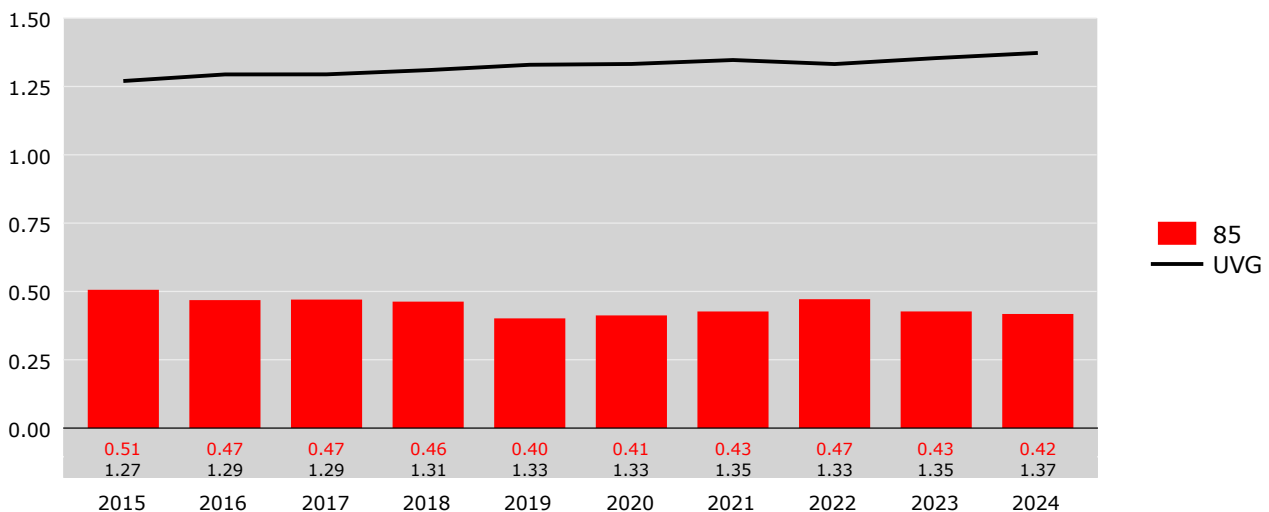
Risiko von Fällen mit Taggeld

Fälle mit Taggeld pro 1'000 Vollbeschäftigte



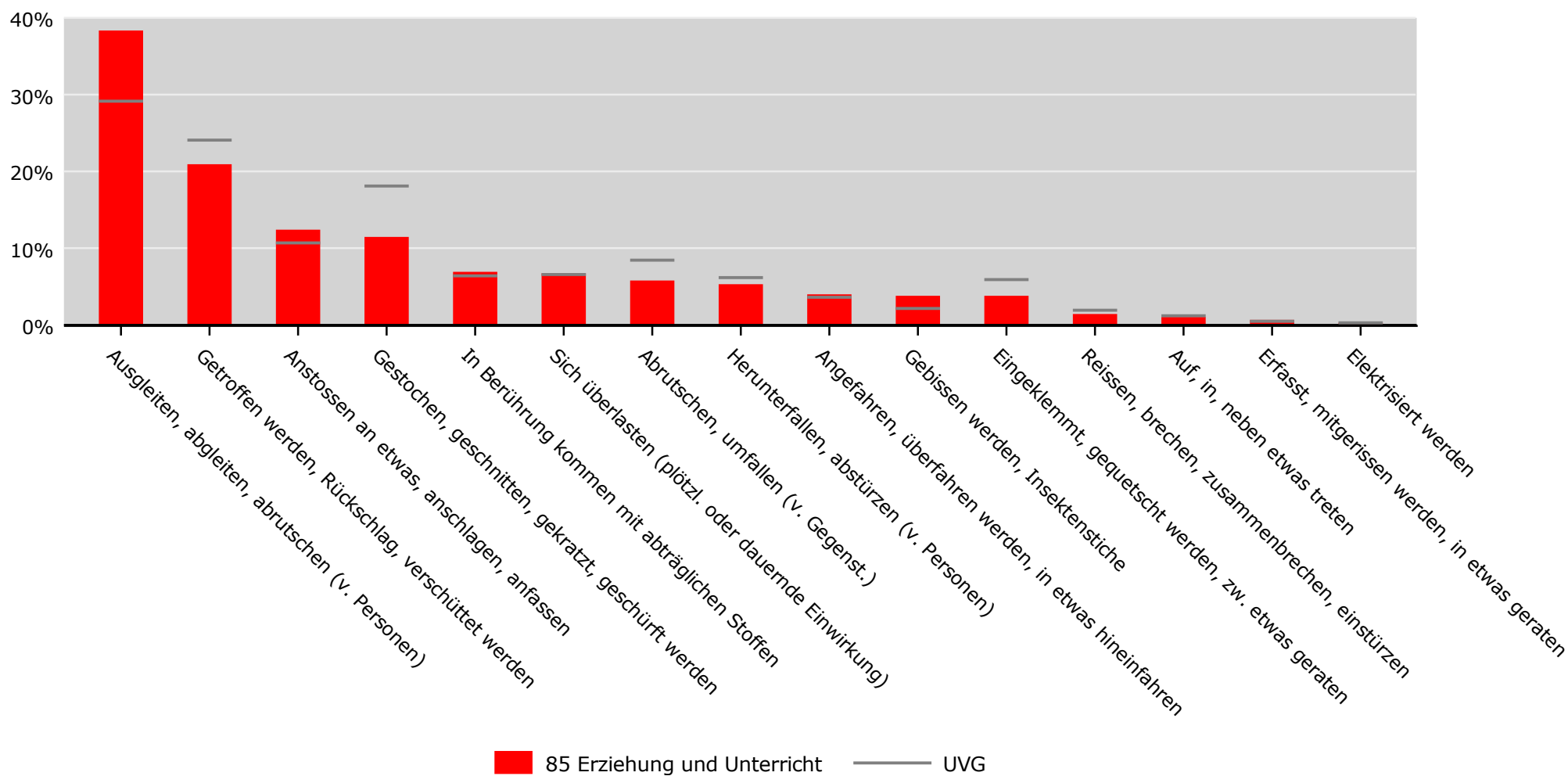
Absenzenrisiko

Entschädigte Tage pro Vollbeschäftigte



Hergänge* (inkl. Mehrfachnennungen) in % der neu registrierten Fälle 2019-2023
85 Erziehung und Unterricht, Alle Betriebsteile

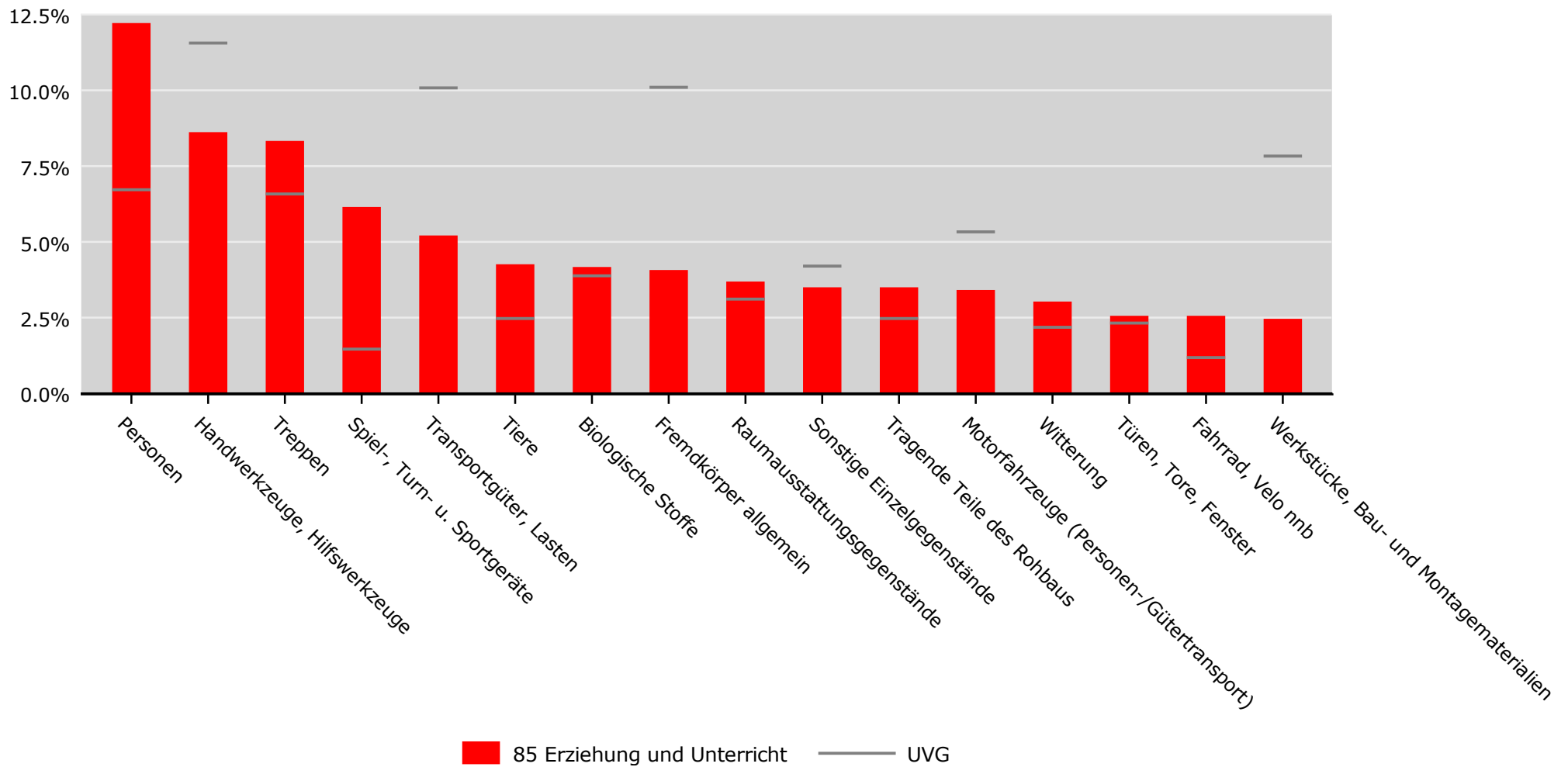
BUV



* Quelle: Stichprobencodierung SSUV, Hochrechnung, Auswahl der häufigsten Hergänge
 UVG nach Branche (NOGA 2008)

Beteiligte Gegenstände * (inkl. Mehrfachnennungen) in % der neu registrierten Fälle 2019-2023
85 Erziehung und Unterricht, Alle Betriebsteile

BUV



* Quelle: Stichprobencodierung SSUV, Hochrechnung, Auswahl der häufigsten Gegenstände
 UVG nach Branche (NOGA 2008)

Zeitreihen zum Unfallgeschehen nach Branche (NOGA 2008), UVG

BUV, Betriebsteile mit 80 und mehr Vollbeschäftigten



Schweizerische Eidgenossenschaft
Confédération suisse
Confederazione Svizzera
Confederaziun svizra

Eidgenössische Koordinationskommission
für Arbeitssicherheit EKAS

85	Erziehung und Unterricht	85	UVG
-----------	---------------------------------	-----------	------------

Erfolgskennzahlen [1]	2015	2016	2017	2018	2019	2020	2021	2022	2023	2024	Mittel	Trend	Mittel	Trend
Fallrisiko	36	35	36	37	35*	31*	35*	39*	36*	34*	35	-0.7%	50	-4.4%
Fälle mit Taggeld / 1'000 VB	9	9	10	9	9	9	13*	13	10*	9	10	19.3%	22	13.4%
Schwere Unfälle UE / 100'000 VB	46	47	45	48	51	52	50	66	67	55	53	40.6%	217	27.6%
Schwerstunfälle UE / 100'000 VB	3	5	6	3	3	4	3	3	6	11	5	92.2%	37	5.0%
Invalidenrenten UE / 100'000 VB	0	0	3	0	1	0	1	0	1	4	1		10	-36.9%
Invalidenrenten ≥80% UE / 100'000 VB	0.0	0.0	0.0	0.0	0.0	0.0	0.0	0.0	0.0	1.2	0.1		0.6	-25.0%
Todesfälle UE / 100'000 VB	0.0	0.0	1.6	0.0	0.0	0.0	1.3	0.0	0.0	0.0	0.3	-54.6%	1.0	-14.3%
Berufskrankheiten BK / 100'000 VB	7	13	10	14	13	469	356	484	17	6	139		163	
Invalidenrenten BK / 100'000 VB	0.0	0.0	0.0	0.0	0.0	0.0	0.0	0.0	0.0	0.0	0.0		0.5	-62.3%
Todesfälle BK / 100'000 VB	0.0	1.6	0.0	1.5	0.0	1.4	0.0	0.0	0.0	0.0	0.5	-92.4%	0.9	-58.3%
Absenzenrisiko	0.23	0.22	0.25	0.26	0.25	0.24	0.28	0.27	0.27	0.26	0.25	17.6%	0.92	18.1%
Durchschnittsalter Verunfallte	33.4	33.4	34.3	34.7	34.9	36.3	35.8	36.4	36.5	36.7	35.2	10.9%	39.2	2.9%

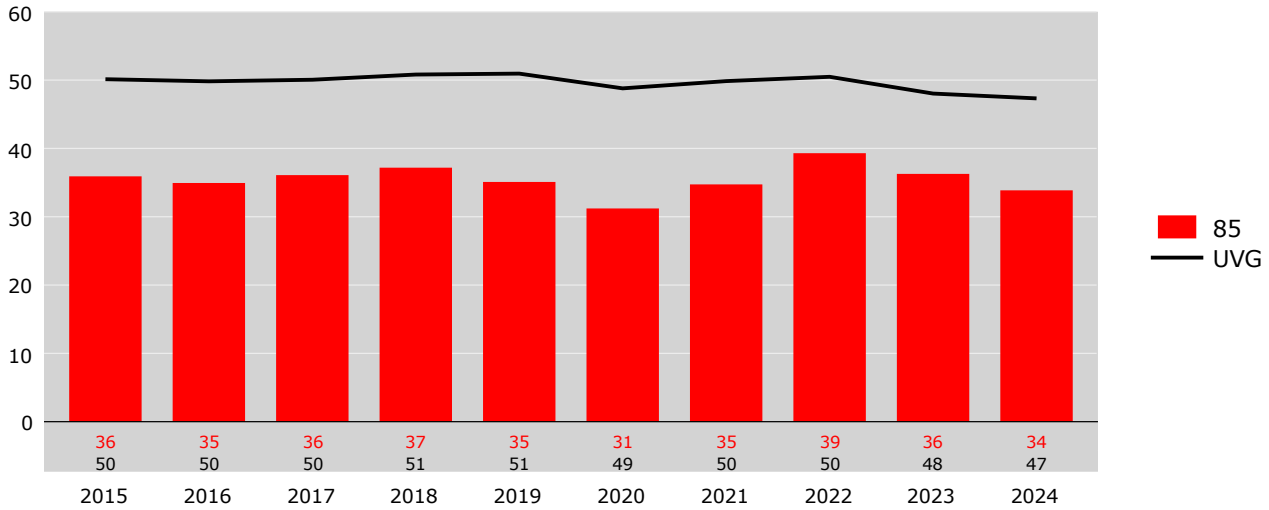
Grundzahlen	2015	2016	2017	2018	2019	2020	2021	2022	2023	2024
Betriebsteile	196	194	190	192	190	196	207	204	205	204
Vollbeschäftigte [2]	58'845	63'174	61'629	64'559	68'827	70'582	74'494	74'727	83'923	85'064
Lohnsumme in Mio. CHF	4'929.6	5'431.7	5'442.8	5'680.8	5'832.3	6'030.5	6'354.6	6'550.0	7'617.8	7'836.6
Neu registrierte, anerkannte Fälle total	2'113	2'207	2'224	2'400	2'415	2'203	2'587	2'937	3'044	2'880
Fälle mit Taggeld [3]	503	570	594	575	603	657	933	950	802	736
Schwere Unfälle UE [3]	27	30	28	31	35	37	37	49	56	47
Schwerste Unfälle UE [3]	2	3	4	2	2	3	2	2	5	9
Invalidenrenten UE	0	0	2	0	1	0	1	0	1	3
Invalidenrenten ≥80% UE	0	0	0	0	0	0	0	0	0	1
Todesfälle UE	0	0	1	0	0	0	1	0	0	0
Berufskrankheiten BK	4	8	6	9	9	331	265	362	14	5
Invalidenrenten BK	0	0	0	0	0	0	0	0	0	0
Todesfälle BK	0	1	0	1	0	1	0	0	0	0
Entschädigte Tage	13'380	14'156	15'566	16'857	17'369	17'124	20'759	20'343	22'415	22'263

Fallrisiko	Anzahl neu registrierte, anerkannte Fälle pro 1'000 Vollbeschäftigte	Mittel:	Durchschnitt der 10 Jahre
schwere Unfälle	Unfälle mit ≥90 entschädigten Tagen oder Invalidenrenten oder Todesfälle	Trend:	Veränderung in % des Regressionswertes 2024 zur Basis 2015
Schwerstunfälle	Unfälle mit ≥360 entschädigten Tagen oder Invalidenrenten oder Todesfälle		
Todesfälle	Todesfälle werden im Jahr der Rentenfestsetzung bzw. Anerkennung gezählt		
Absenzenrisiko	Anzahl entschädigte Tage pro Vollbeschäftigten	[1]	* = signifikante Veränderung im Vergleich zum Vorjahreswert
Abkürzungen	UE = Unfallereignis, BK = Berufskrankheit, VB = Vollbeschäftigte	[2]	Vollbeschäftigte gemäss Schätzmethode 2012 (siehe http://ssuv.ch/d/vbfacts)
Hinweis	Kennzahlen ohne Vermerk UE oder BK beziehen sich auf alle Fälle inklusive BK	[3]	erstmalig «mit Taggeld», «schwer», «schwerst» gezählt im Jahr

Zeitreihen zum Unfallgeschehen nach Branche (NOGA 2008) **BUV**
85 Erziehung und Unterricht, Betriebsteile mit 80 und mehr Vollbeschäftigten

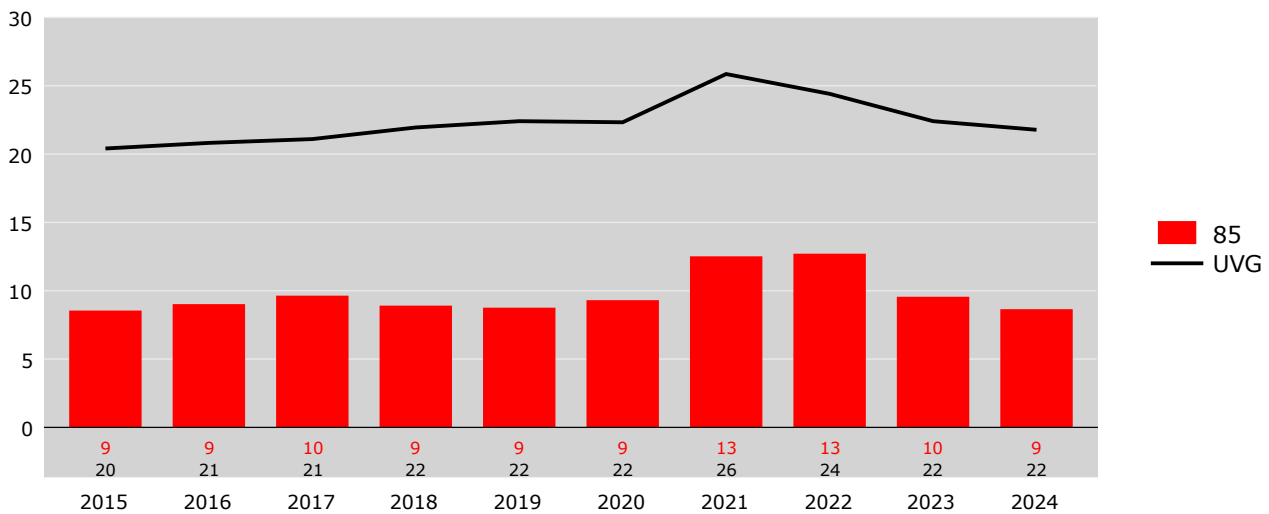
Fallrisiko

Neu registrierte, anerkannte Fälle pro 1'000 Vollbeschäftigte



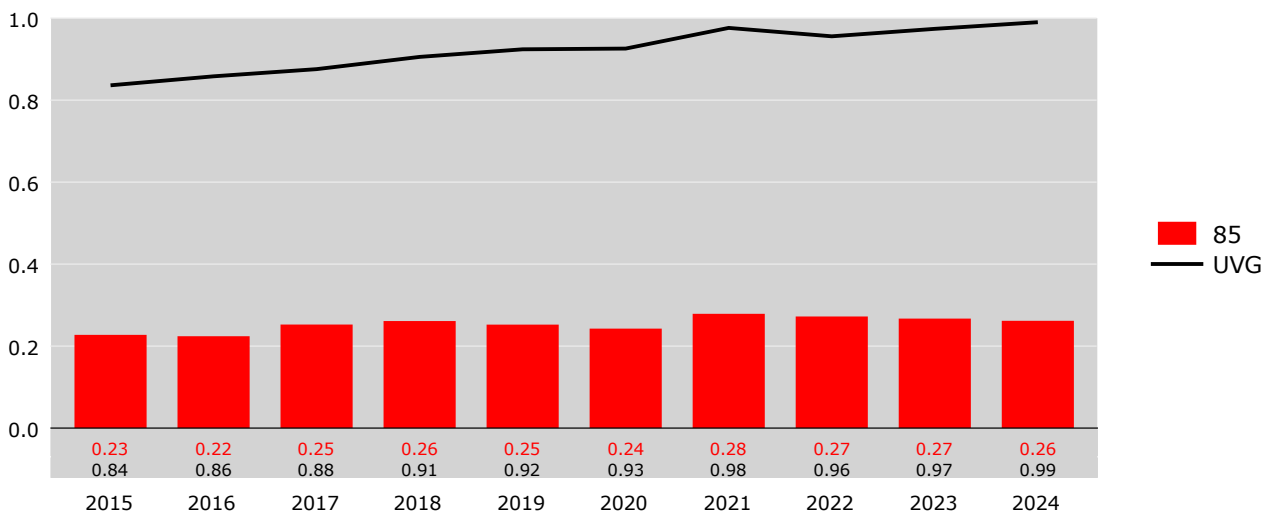
Risiko von Fällen mit Taggeld

Fälle mit Taggeld pro 1'000 Vollbeschäftigte



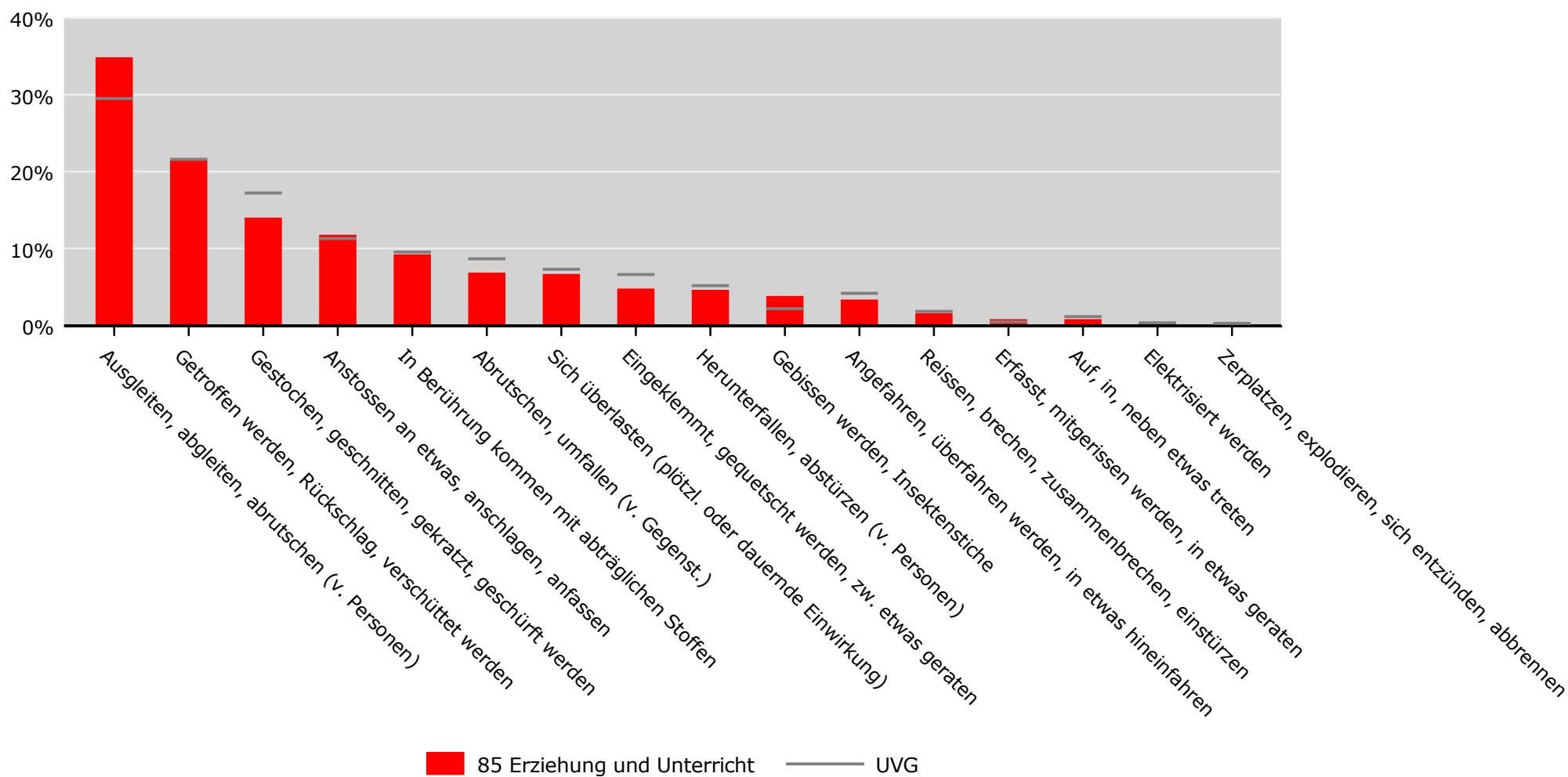
Absenzenrisiko

Entschädigte Tage pro Vollbeschäftigte



Hergänge* (inkl. Mehrfachnennungen) in % der neu registrierten Fälle 2019-2023
85 Erziehung und Unterricht, Betriebsteile mit 80 und mehr Vollbeschäftigten

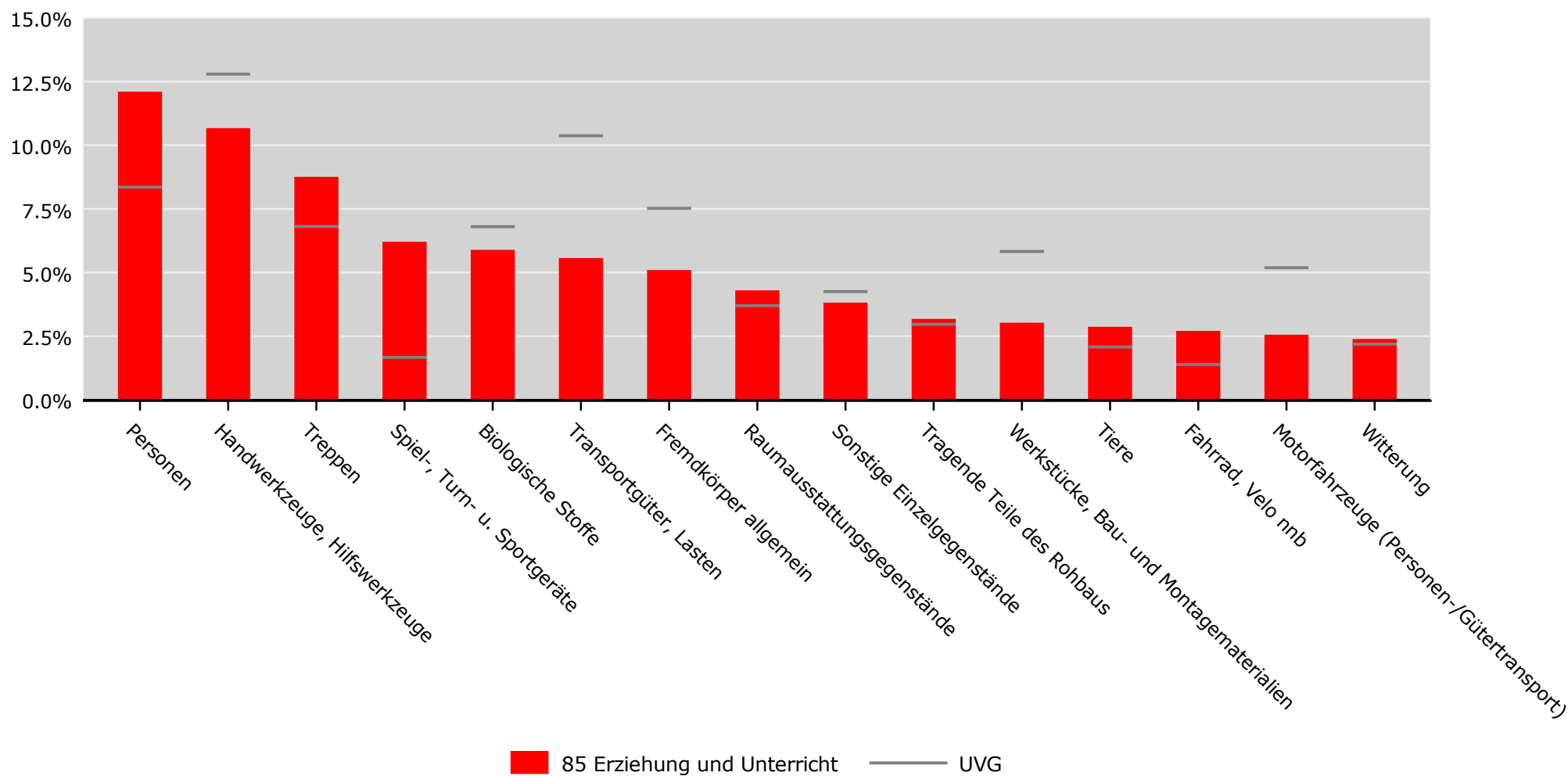
BUV



* Quelle: Stichprobencodierung SSUV, Hochrechnung, Auswahl der häufigsten Hergänge
 UVG nach Branche (NOGA 2008)

Beteiligte Gegenstände * (inkl. Mehrfachnennungen) in % der neu registrierten Fälle 2019-2023
85 Erziehung und Unterricht, Betriebsteile mit 80 und mehr Vollbeschäftigten

BUV



* Quelle: Stichprobencodierung SSUV, Hochrechnung, Auswahl der häufigsten Gegenstände
 UVG nach Branche (NOGA 2008)

Zeitreihen zum Unfallgeschehen nach Branche (NOGA 2008), UVG

BUV, Betriebsteile mit weniger als 80 Vollbeschäftigten



Schweizerische Eidgenossenschaft
Confédération suisse
Confederazione Svizzera
Confederaziun svizra

Eidgenössische Koordinationskommission
für Arbeitssicherheit EKAS

85	Erziehung und Unterricht	85	UVG
-----------	---------------------------------	-----------	------------

Erfolgskennzahlen [1]	2015	2016	2017	2018	2019	2020	2021	2022	2023	2024	Mittel	Trend	Mittel	Trend
Fallrisiko	53	53	58*	52*	51	43*	45	52*	50	50	51	-10.7%	76	-10.9%
Fälle mit Taggeld / 1'000 VB	19	18	19	17*	16	14*	15	17*	17	18	17	-11.4%	35	0.5%
Schwere Unfälle UE / 100'000 VB	207	252	233	227	173	215	192	244	174*	188	210	-17.1%	452	13.6%
Schwerstunfälle UE / 100'000 VB	34	15	27	29	20	26	22	22	18	25	24	-19.5%	83	-12.3%
Invalidenrenten UE / 100'000 VB	3	9	0	9	3	3	3	0	0	3	3	-83.1%	23	-45.6%
Invalidenrenten ≥80% UE / 100'000 VB	0.0	2.9	0.0	0.0	0.0	0.0	0.0	0.0	0.0	0.0	0.3	-131.3%	1.3	-17.5%
Todesfälle UE / 100'000 VB	2.8	0.0	0.0	0.0	2.8	2.9	0.0	0.0	2.6	0.0	1.1	-30.1%	2.2	-20.9%
Berufskrankheiten BK / 100'000 VB	17	20	21	6	20	20	11	8	10	18	15	-33.5%	70	47.4%
Invalidenrenten BK / 100'000 VB	0.0	0.0	0.0	0.0	0.0	0.0	0.0	0.0	0.0	0.0	0.0		0.9	-48.9%
Todesfälle BK / 100'000 VB	0.0	0.0	0.0	0.0	0.0	0.0	0.0	0.0	0.0	0.0	0.0		1.0	-41.6%
Absenzenrisiko	0.96	0.92	0.87	0.83	0.68	0.75	0.73	0.86	0.74	0.75	0.81	-20.8%	1.82	3.0%
Durchschnittsalter Verunfallte	36.2	37.0	37.0	37.8	38.1	38.1	37.2	38.0	38.5	39.2	37.7	6.0%	37.8	4.7%

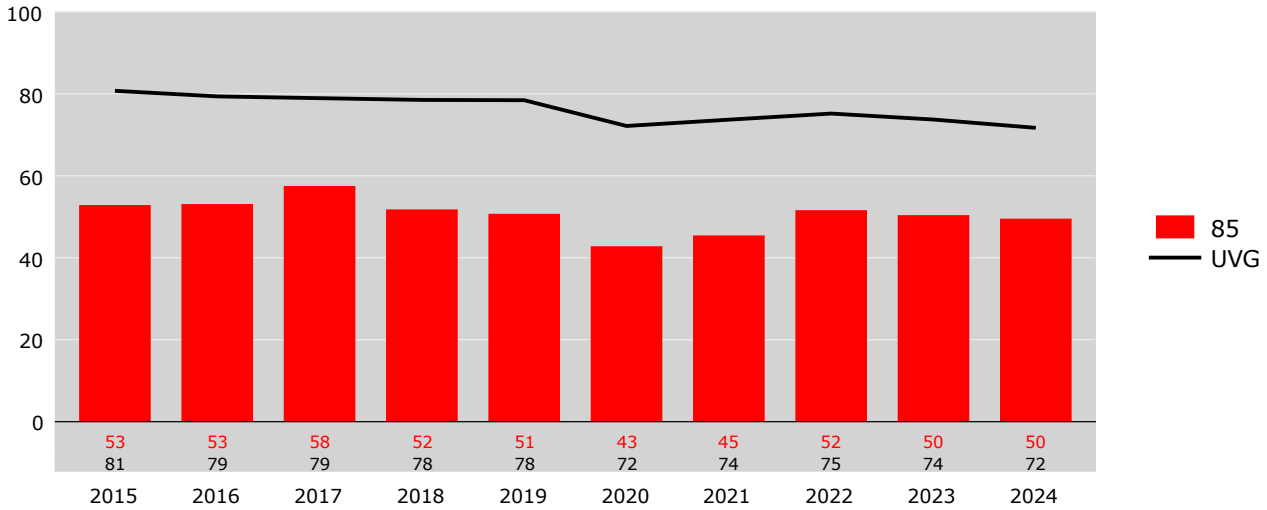
Grundzahlen	2015	2016	2017	2018	2019	2020	2021	2022	2023	2024
Betriebsteile	7'395	7'640	7'849	8'076	8'313	8'547	8'754	8'888	9'065	9'197
Vollbeschäftigte [2]	35'251	34'186	32'985	33'961	35'321	34'393	35'956	36'531	38'496	39'306
Lohnsumme in Mio. CHF	2'542.5	2'570.9	2'553.9	2'575.3	2'629.7	2'643.7	2'681.4	2'791.6	2'905.2	3'030.2
Neu registrierte, anerkannte Fälle total	1'863	1'815	1'897	1'759	1'791	1'472	1'634	1'885	1'940	1'947
Fälle mit Taggeld [3]	683	615	631	566	572	491	534	632	646	705
Schwere Unfälle UE [3]	73	86	77	77	61	74	69	89	67	74
Schwerste Unfälle UE [3]	12	5	9	10	7	9	8	8	7	10
Invalidenrenten UE	1	3	0	3	1	1	1	0	0	1
Invalidenrenten ≥80% UE	0	1	0	0	0	0	0	0	0	0
Todesfälle UE	1	0	0	0	1	1	0	0	1	0
Berufskrankheiten BK	6	7	7	2	7	7	4	3	4	7
Invalidenrenten BK	0	0	0	0	0	0	0	0	0	0
Todesfälle BK	0	0	0	0	0	0	0	0	0	0
Entschädigte Tage	33'917	31'291	28'757	28'186	24'146	25'774	26'270	31'478	28'590	29'315

Fallrisiko	Anzahl neu registrierte, anerkannte Fälle pro 1'000 Vollbeschäftigte	Mittel:	Durchschnitt der 10 Jahre
schwere Unfälle	Unfälle mit ≥90 entschädigten Tagen oder Invalidenrenten oder Todesfälle	Trend:	Veränderung in % des Regressionswertes 2024 zur Basis 2015
Schwerstunfälle	Unfälle mit ≥360 entschädigten Tagen oder Invalidenrenten oder Todesfälle		
Todesfälle	Todesfälle werden im Jahr der Rentenfestsetzung bzw. Anerkennung gezählt		
Absenzenrisiko	Anzahl entschädigte Tage pro Vollbeschäftigten	[1]	* = signifikante Veränderung im Vergleich zum Vorjahreswert
Abkürzungen	UE = Unfallereignis, BK = Berufskrankheit, VB = Vollbeschäftigte	[2]	Vollbeschäftigte gemäss Schätzmethode 2012 (siehe http://ssuv.ch/d/vbfacts)
Hinweis	Kennzahlen ohne Vermerk UE oder BK beziehen sich auf alle Fälle inklusive BK	[3]	erstmalig «mit Taggeld», «schwer», «schwerst» gezählt im Jahr

Zeitreihen zum Unfallgeschehen nach Branche (NOGA 2008) **BUV**
85 Erziehung und Unterricht, Betriebsteile mit weniger als 80 Vollbeschäftigten

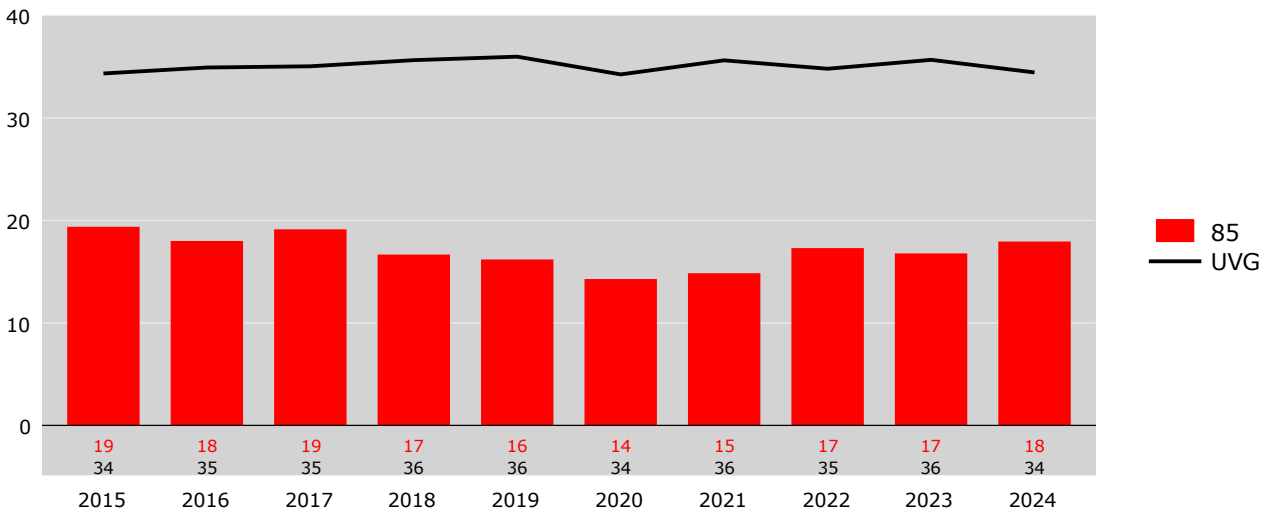
Fallrisiko

Neu registrierte, anerkannte Fälle pro 1'000 Vollbeschäftigte



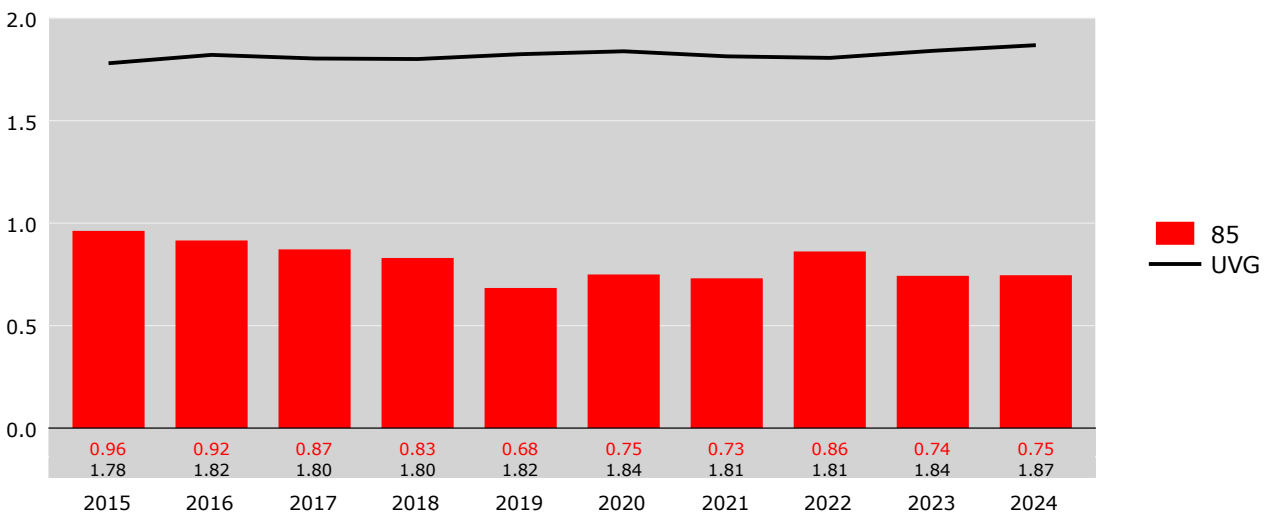
Risiko von Fällen mit Taggeld

Fälle mit Taggeld pro 1'000 Vollbeschäftigte



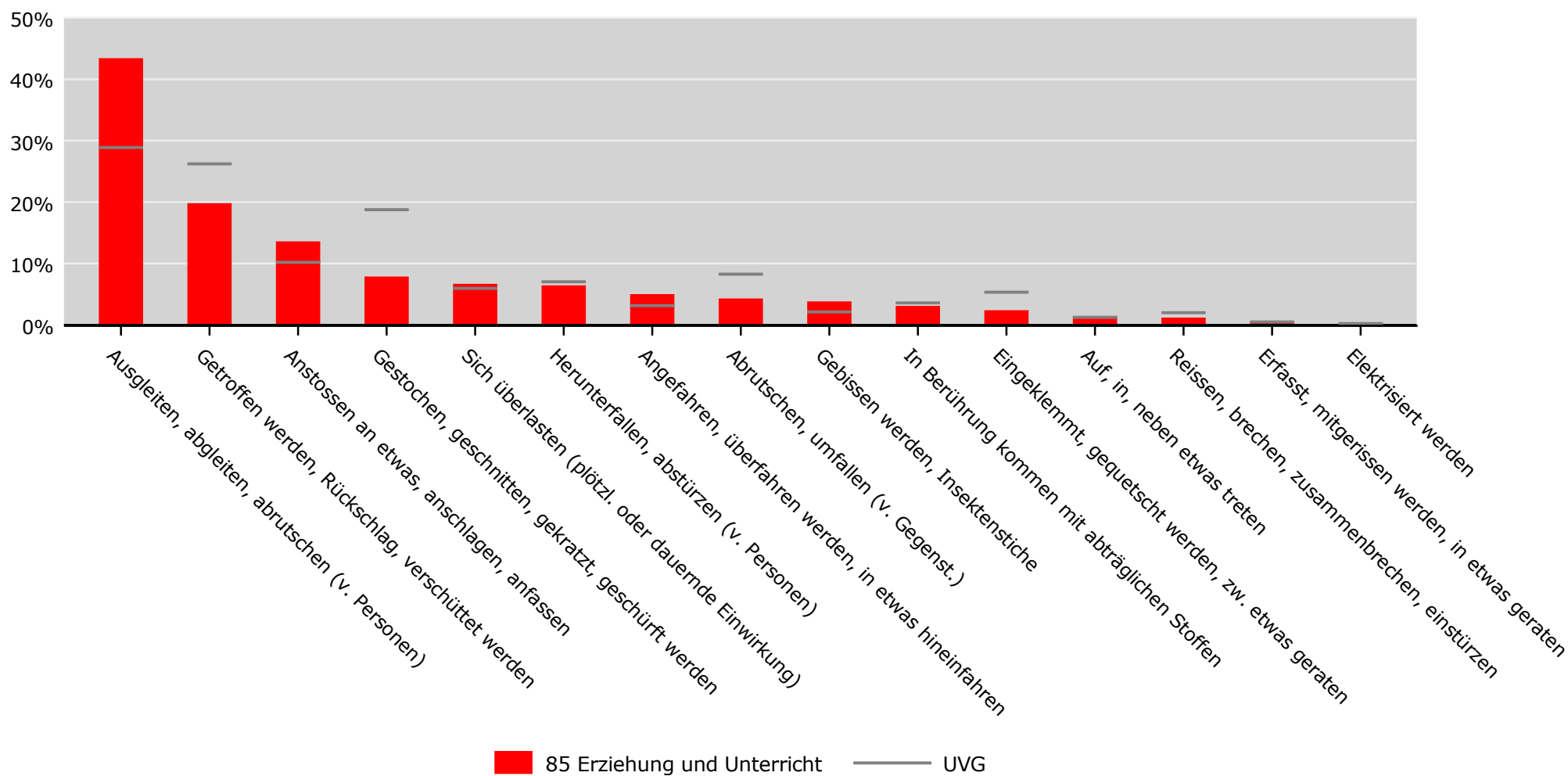
Absenzenrisiko

Entschädigte Tage pro Vollbeschäftigte



Hergänge* (inkl. Mehrfachnennungen) in % der neu registrierten Fälle 2019-2023
85 Erziehung und Unterricht, Betriebsteile mit weniger als 80 Vollbeschäftigten

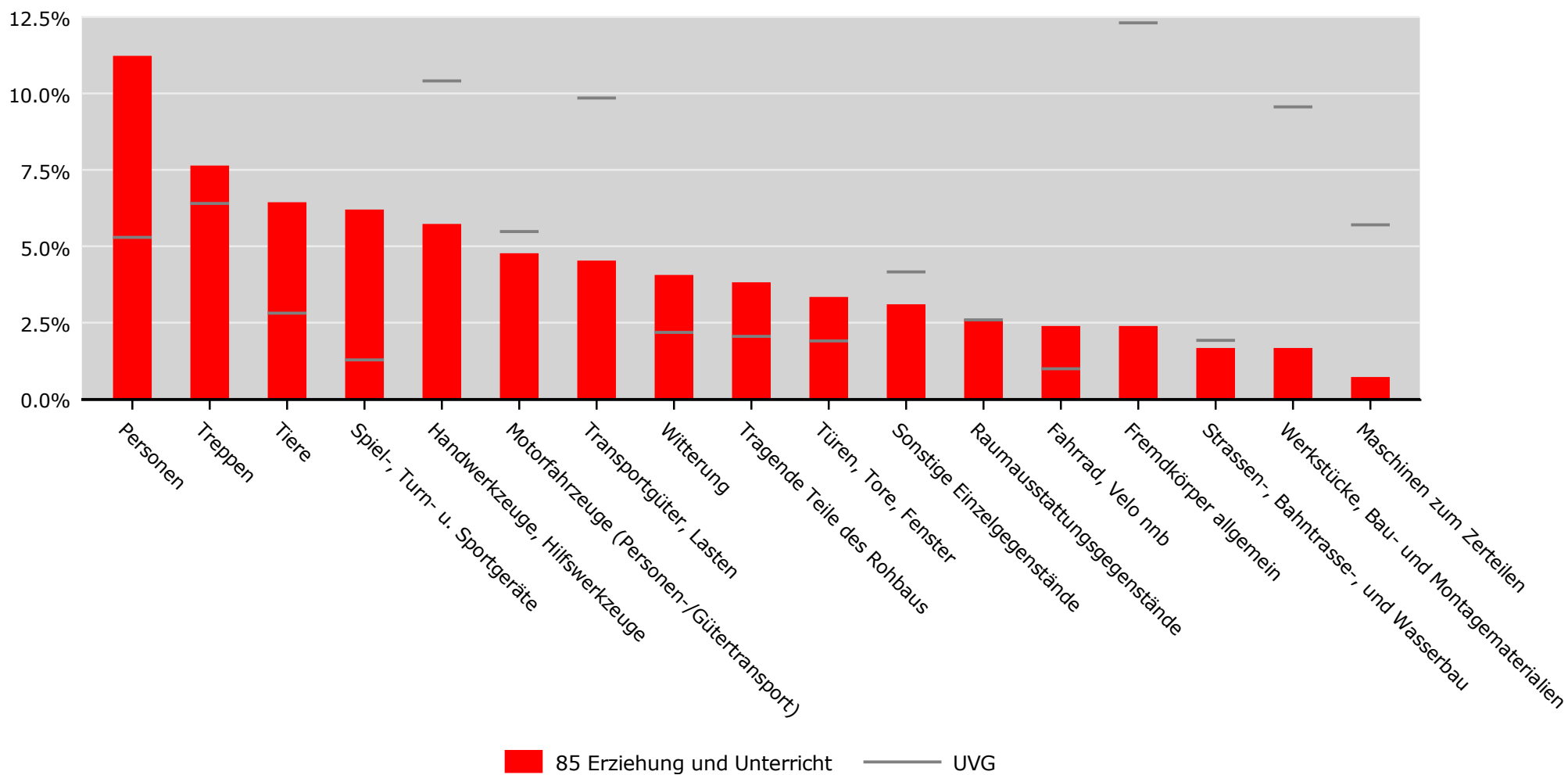
BUV



* Quelle: Stichprobencodierung SSUV, Hochrechnung, Auswahl der häufigsten Hergänge
 UVG nach Branche (NOGA 2008)

Beteiligte Gegenstände * (inkl. Mehrfachnennungen) in % der neu registrierten Fälle 2019-2023
85 Erziehung und Unterricht, Betriebsteile mit weniger als 80 Vollbeschäftigten

BUV



* Quelle: Stichprobencodierung SSUV, Hochrechnung, Auswahl der häufigsten Gegenstände
 UVG nach Branche (NOGA 2008)