

# Zeitreihen zum Unfallgeschehen nach Branche (NOGA 2008), UVG

## BUV, Alle Betriebsteile

<b>79</b>	<b>Reisebüros, Reiseveranstalter und Erbringung sonstiger Reservierungsdienstleistungen</b>	<b>79</b>	<b>UVG</b>
-----------	---	-----------	------------

Erfolgskennzahlen [1]	2015	2016	2017	2018	2019	2020	2021	2022	2023	2024	Mittel	Trend	Mittel	Trend
Fallrisiko	25	24	26	23	24	16*	19	28*	25	25	23	-1.9%	62	-7.9%
Fälle mit Taggeld / 1'000 VB	10	8*	8	10	8	7	8	10	10	9	9	6.5%	28	5.7%
Schwere Unfälle UE / 100'000 VB	119	157	146	154	47	115	81	164	134	120	124	-8.7%	320	17.0%
Schwerstunfälle UE / 100'000 VB	17	17	9	8	16	0	10	19	8	9	11	-35.0%	58	-8.6%
Invalidenrenten UE / 100'000 VB	0	0	17	0	0	0	0	0	0	9	3	-16.4%	16	-45.3%
Invalidenrenten ≥80% UE / 100'000 VB	0.0	0.0	8.6	0.0	0.0	0.0	0.0	0.0	0.0	0.0	0.9	-115.4%	0.9	-25.1%
Todesfälle UE / 100'000 VB	0.0	0.0	8.6	7.7	7.8	0.0	0.0	9.6	0.0	0.0	3.4	-34.2%	1.6	-25.7%
Berufskrankheiten BK / 100'000 VB	8	0	0	8	8	0	0	10	8	0	4	-0.5%	151	115.4%
Invalidenrenten BK / 100'000 VB	0.0	0.0	0.0	0.0	0.0	0.0	0.0	0.0	0.0	0.0	0.0		0.8	-50.4%
Todesfälle BK / 100'000 VB	0.0	0.0	0.0	0.0	0.0	0.0	0.0	0.0	0.0	0.0	0.0		3.5	2.5%
Absenzenrisiko	0.59	0.56	0.38	0.42	0.27	0.23	0.31	0.48	0.44	0.44	0.41	-24.2%	1.32	7.0%
Durchschnittsalter Verunfallte	40.1	41.1	41.3	43.2	42.2	42.2	43.1	45.2	44.4	43.7	42.7	9.9%	38.6	4.1%

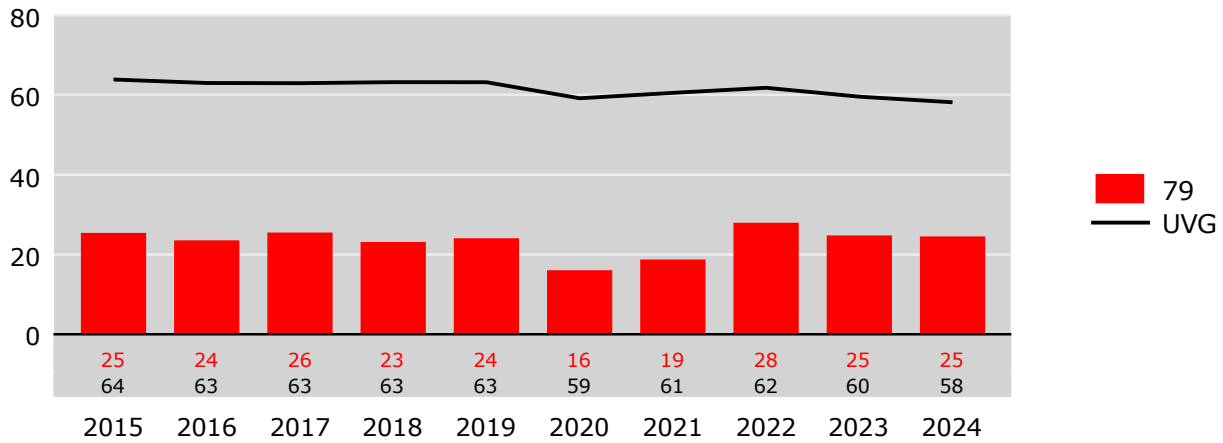
Grundzahlen	2015	2016	2017	2018	2019	2020	2021	2022	2023	2024
Betriebsteile	1'884	1'892	1'923	1'930	1'951	1'938	1'864	1'868	1'874	1'870
Vollbeschäftigte [2]	11'799	12'101	11'683	12'964	12'872	11'333	9'821	10'371	11'943	11'660
Lohnsumme in Mio. CHF	790.2	791.0	811.9	877.1	887.4	815.7	705.8	761.6	847.0	901.3
Neu registrierte, anerkannte Fälle total	300	285	298	300	310	182	184	290	296	286
Fälle mit Taggeld [3]	121	92	90	126	106	77	81	100	114	110
Schwere Unfälle UE [3]	14	19	17	20	6	13	8	17	16	14
Schwerste Unfälle UE [3]	2	2	1	1	2	0	1	2	1	1
Invalidenrenten UE	0	0	2	0	0	0	0	0	0	1
Invalidenrenten ≥80% UE	0	0	1	0	0	0	0	0	0	0
Todesfälle UE	0	0	1	1	1	0	0	1	0	0
Berufskrankheiten BK	1	0	0	1	1	0	0	1	1	0
Invalidenrenten BK	0	0	0	0	0	0	0	0	0	0
Todesfälle BK	0	0	0	0	0	0	0	0	0	0
Entschädigte Tage	7'013	6'756	4'466	5'508	3'506	2'577	3'056	5'018	5'202	5'175

Fallrisiko	Anzahl neu registrierte, anerkannte Fälle pro 1'000 Vollbeschäftigte	Mittel:	Durchschnitt der 10 Jahre
schwere Unfälle	Unfälle mit ≥90 entschädigten Tagen oder Invalidenrenten oder Todesfälle	Trend:	Veränderung in % des Regressionswertes 2024 zur Basis 2015
Schwerstunfälle	Unfälle mit ≥360 entschädigten Tagen oder Invalidenrenten oder Todesfälle		
Todesfälle	Todesfälle werden im Jahr der Rentenfestsetzung bzw. Anerkennung gezählt		
Absenzenrisiko	Anzahl entschädigte Tage pro Vollbeschäftigten	[1]	* = signifikante Veränderung im Vergleich zum Vorjahreswert
Abkürzungen	UE = Unfallereignis, BK = Berufskrankheit, VB = Vollbeschäftigte	[2]	Vollbeschäftigte gemäss Schätzmethode 2012 (siehe <a href="http://ssuv.ch/d/vbfacts">http://ssuv.ch/d/vbfacts</a> )
Hinweis	Kennzahlen ohne Vermerk UE oder BK beziehen sich auf alle Fälle inklusive BK	[3]	erstmalig «mit Taggeld», «schwer», «schwerst» gezählt im Jahr

Zeitreihen zum Unfallgeschehen nach Branche (NOGA 2008) **BUV**  
**79 Reisebüros, Reiseveranstalter und Erbringung sonstiger Reservierungsdienstleistungen, Alle Betriebsteile**

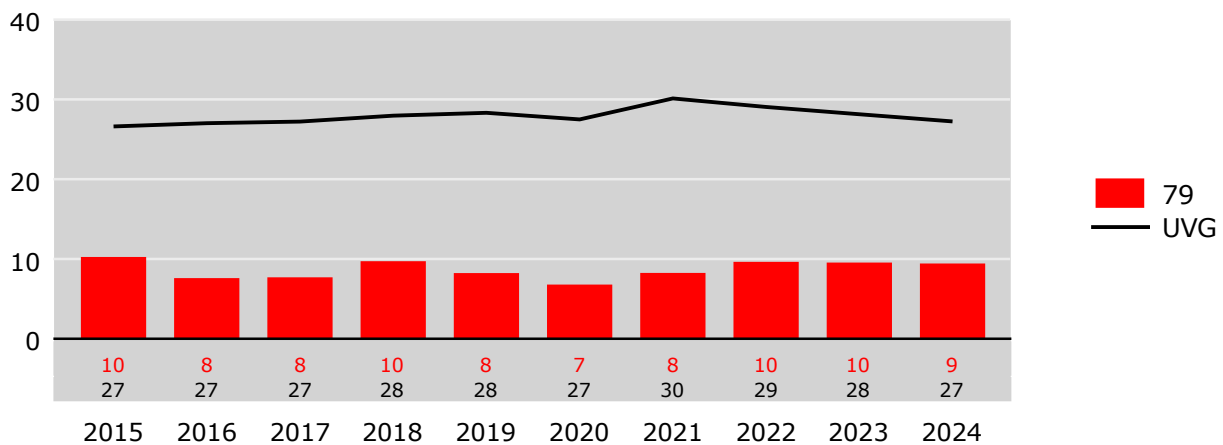
**Fallrisiko**

Neu registrierte, anerkannte Fälle pro 1'000 Vollbeschäftigte



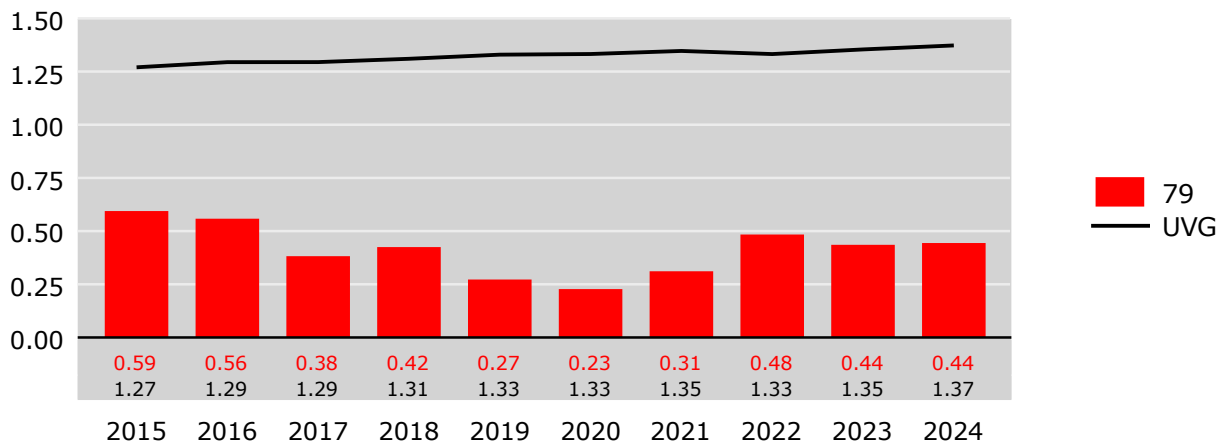
**Risiko von Fällen mit Taggeld**

Fälle mit Taggeld pro 1'000 Vollbeschäftigte



**Absenzenrisiko**

Entschädigte Tage pro Vollbeschäftigte



# Zeitreihen zum Unfallgeschehen nach Branche (NOGA 2008), UVG

## BUV, Betriebsteile mit 80 und mehr Vollbeschäftigten



Schweizerische Eidgenossenschaft  
Confédération suisse  
Confederazione Svizzera  
Confederaziun svizra

Eidgenössische Koordinationskommission  
für Arbeitssicherheit EKAS

<b>79</b>	<b>Reisebüros, Reiseveranstalter und Erbringung sonstiger Reservierungsdienstleistungen</b>	<b>79</b>	<b>UVG</b>
-----------	---	-----------	------------

Erfolgskennzahlen [1]	2015	2016	2017	2018	2019	2020	2021	2022	2023	2024	Mittel	Trend	Mittel	Trend
Fallrisiko	23	15*	12	14	14	9*	7	11	13	11	13	-48.7%	50	-4.4%
Fälle mit Taggeld / 1'000 VB	10	5*	3	4	5	4	3	4	4	6	5	-39.3%	22	13.4%
Schwere Unfälle UE / 100'000 VB	56	84	29	69	0	73	86	109	69	96	67	93.4%	217	27.6%
Schwerstunfälle UE / 100'000 VB	0	0	0	0	0	0	29	0	0	0	3		37	5.0%
Invalidenrenten UE / 100'000 VB	0	0	0	0	0	0	0	0	0	0	0		10	-36.9%
Invalidenrenten ≥80% UE / 100'000 VB	0.0	0.0	0.0	0.0	0.0	0.0	0.0	0.0	0.0	0.0	0.0		0.6	-25.0%
Todesfälle UE / 100'000 VB	0.0	0.0	0.0	0.0	0.0	0.0	0.0	0.0	0.0	0.0	0.0		1.0	-14.3%
Berufskrankheiten BK / 100'000 VB	0	0	0	23	0	0	0	0	23	0	5		163	
Invalidenrenten BK / 100'000 VB	0.0	0.0	0.0	0.0	0.0	0.0	0.0	0.0	0.0	0.0	0.0		0.5	-62.3%
Todesfälle BK / 100'000 VB	0.0	0.0	0.0	0.0	0.0	0.0	0.0	0.0	0.0	0.0	0.0		0.9	-58.3%
Absenzenrisiko	0.36	0.25	0.13	0.16	0.10	0.18	0.22	0.34	0.17	0.34	0.22	17.5%	0.92	18.1%
Durchschnittsalter Verunfallte	36.0	42.9	43.8	42.7	39.2	41.8	44.3	45.2	45.1	46.3	42.7	17.0%	39.2	2.9%

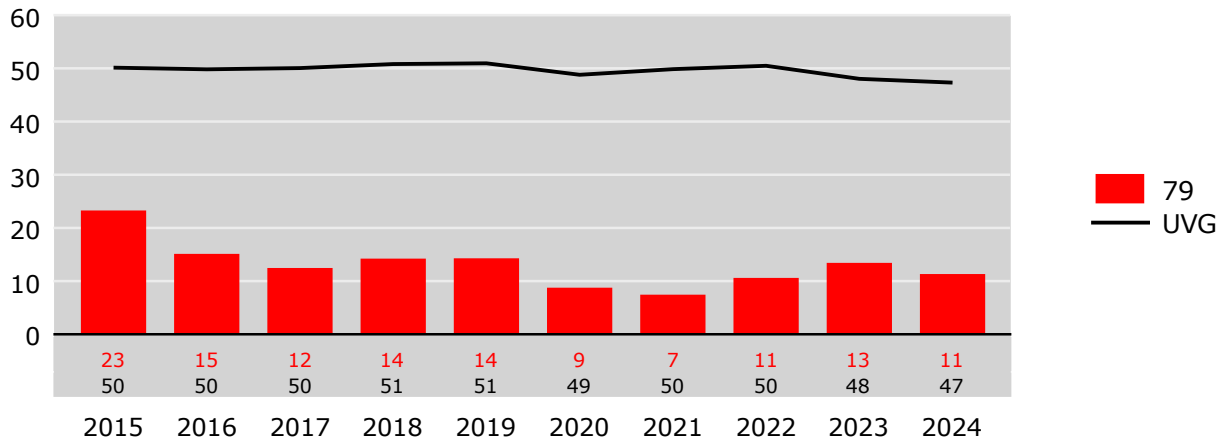
Grundzahlen	2015	2016	2017	2018	2019	2020	2021	2022	2023	2024
Betriebsteile	19	19	21	22	23	23	22	22	22	21
Vollbeschäftigte [2]	3'565	3'571	3'449	4'357	4'480	4'111	3'491	3'679	4'318	4'149
Lohnsumme in Mio. CHF	242.5	237.1	244.0	296.1	312.8	296.0	251.2	271.3	307.7	324.3
Neu registrierte, anerkannte Fälle total	83	54	43	62	64	36	26	39	58	47
Fälle mit Taggeld [3]	35	17	9	18	22	17	11	14	17	23
Schwere Unfälle UE [3]	2	3	1	3	0	3	3	4	3	4
Schwerste Unfälle UE [3]	0	0	0	0	0	0	1	0	0	0
Invalidenrenten UE	0	0	0	0	0	0	0	0	0	0
Invalidenrenten ≥80% UE	0	0	0	0	0	0	0	0	0	0
Todesfälle UE	0	0	0	0	0	0	0	0	0	0
Berufskrankheiten BK	0	0	0	1	0	0	0	0	1	0
Invalidenrenten BK	0	0	0	0	0	0	0	0	0	0
Todesfälle BK	0	0	0	0	0	0	0	0	0	0
Entschädigte Tage	1'272	892	432	687	457	724	784	1'254	729	1'424

Fallrisiko	Anzahl neu registrierte, anerkannte Fälle pro 1'000 Vollbeschäftigte	Mittel:	Durchschnitt der 10 Jahre
schwere Unfälle	Unfälle mit ≥90 entschädigten Tagen oder Invalidenrenten oder Todesfälle	Trend:	Veränderung in % des Regressionswertes 2024 zur Basis 2015
Schwerstunfälle	Unfälle mit ≥360 entschädigten Tagen oder Invalidenrenten oder Todesfälle		
Todesfälle	Todesfälle werden im Jahr der Rentenfestsetzung bzw. Anerkennung gezählt		
Absenzenrisiko	Anzahl entschädigte Tage pro Vollbeschäftigten	[1]	* = signifikante Veränderung im Vergleich zum Vorjahreswert
Abkürzungen	UE = Unfallereignis, BK = Berufskrankheit, VB = Vollbeschäftigte	[2]	Vollbeschäftigte gemäss Schätzmethode 2012 (siehe <a href="http://ssuv.ch/d/vbfacts">http://ssuv.ch/d/vbfacts</a> )
Hinweis	Kennzahlen ohne Vermerk UE oder BK beziehen sich auf alle Fälle inklusive BK	[3]	erstmalig «mit Taggeld», «schwer», «schwerst» gezählt im Jahr

Zeitreihen zum Unfallgeschehen nach Branche (NOGA 2008) **BUV**  
**79 Reisebüros, Reiseveranstalter und Erbringung sonstiger Reservierungsdienstleistungen, Betriebsteile mit 80 und mehr Vollbeschäftigten**

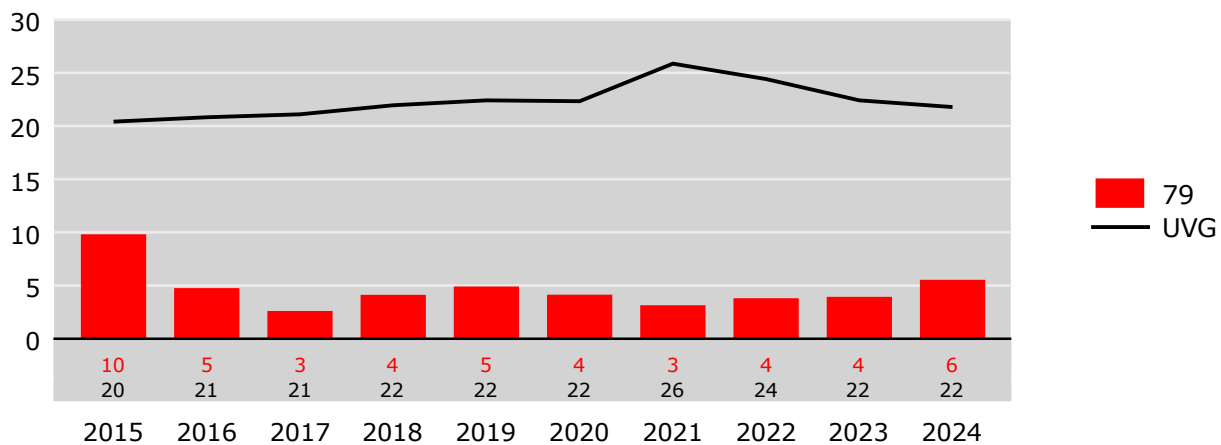
**Fallrisiko**

Neu registrierte, anerkannte Fälle pro 1'000 Vollbeschäftigte



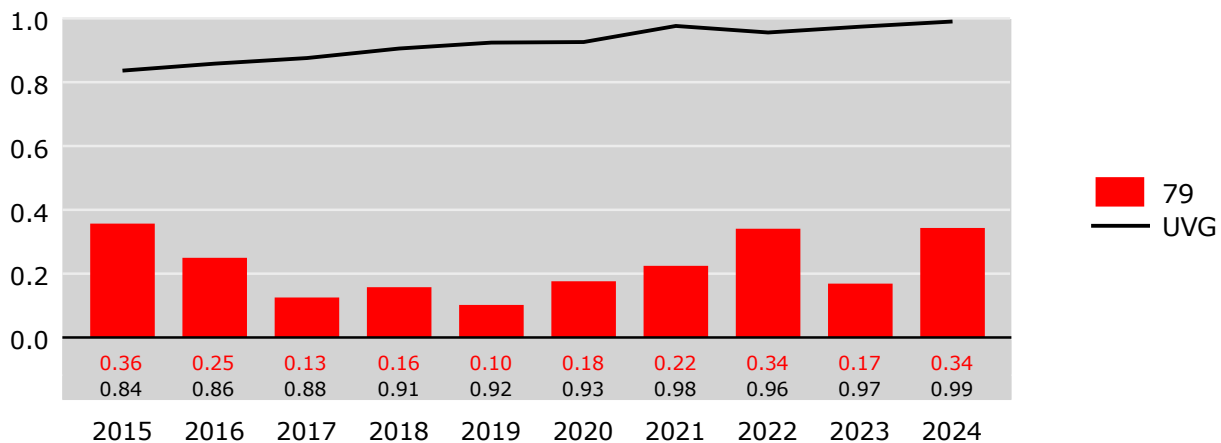
**Risiko von Fällen mit Taggeld**

Fälle mit Taggeld pro 1'000 Vollbeschäftigte



**Absenzenrisiko**

Entschädigte Tage pro Vollbeschäftigte



# Zeitreihen zum Unfallgeschehen nach Branche (NOGA 2008), UVG



Schweizerische Eidgenossenschaft  
Confédération suisse  
Confederazione Svizzera  
Confederaziun svizra

Eidgenössische Koordinationskommission  
für Arbeitssicherheit EKAS

## BUV, Betriebsteile mit weniger als 80 Vollbeschäftigten

<b>79</b>	<b>Reisebüros, Reiseveranstalter und Erbringung sonstiger Reservierungsdienstleistungen</b>	<b>79</b>	<b>UVG</b>
-----------	---	-----------	------------

Erfolgskennzahlen [1]	2015	2016	2017	2018	2019	2020	2021	2022	2023	2024	Mittel	Trend	Mittel	Trend
Fallrisiko	26	27	31	28	29	20*	25	38*	31*	32	29	19.5%	76	-10.9%
Fälle mit Taggeld / 1'000 VB	10	9	10	13	10	8	11	13	13	12	11	26.1%	35	0.5%
Schwere Unfälle UE / 100'000 VB	146	188	194	198	71	138	79	194	170	120	150	-20.9%	452	13.6%
Schwerstunfälle UE / 100'000 VB	24	23	12	12	24	0	0	30	13	13	15	-40.5%	83	-12.3%
Invalidenrenten UE / 100'000 VB	0	0	24	0	0	0	0	0	0	13	4	-2.3%	23	-45.6%
Invalidenrenten ≥80% UE / 100'000 VB	0.0	0.0	12.1	0.0	0.0	0.0	0.0	0.0	0.0	0.0	1.2	-115.4%	1.3	-17.5%
Todesfälle UE / 100'000 VB	0.0	0.0	12.1	11.6	11.9	0.0	0.0	14.9	0.0	0.0	5.1	-30.0%	2.2	-20.9%
Berufskrankheiten BK / 100'000 VB	12	0	0	0	12	0	0	15	0	0	4	-49.1%	70	47.4%
Invalidenrenten BK / 100'000 VB	0.0	0.0	0.0	0.0	0.0	0.0	0.0	0.0	0.0	0.0	0.0		0.9	-48.9%
Todesfälle BK / 100'000 VB	0.0	0.0	0.0	0.0	0.0	0.0	0.0	0.0	0.0	0.0	0.0		1.0	-41.6%
Absenzenrisiko	0.70	0.69	0.49	0.56	0.36	0.26	0.36	0.56	0.59	0.47	0.50	-28.8%	1.82	3.0%
Durchschnittsalter Verunfallte	41.7	40.7	40.9	43.3	43.0	42.3	42.9	45.2	44.2	43.2	42.8	7.6%	37.8	4.7%

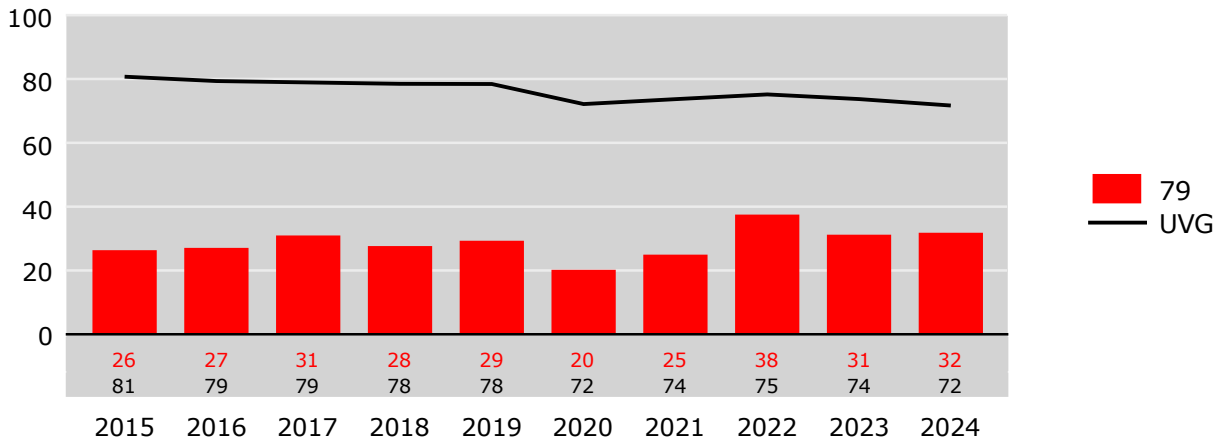
Grundzahlen	2015	2016	2017	2018	2019	2020	2021	2022	2023	2024
Betriebsteile	1'862	1'871	1'902	1'905	1'926	1'913	1'838	1'841	1'849	1'842
Vollbeschäftigte [2]	8'234	8'530	8'234	8'607	8'392	7'223	6'330	6'692	7'625	7'510
Lohnsumme in Mio. CHF	547.7	553.9	567.8	581.0	574.6	519.7	454.6	490.3	539.3	577.0
Neu registrierte, anerkannte Fälle total	217	231	255	238	246	146	158	251	238	239
Fälle mit Taggeld [3]	86	75	81	108	84	60	70	86	96	87
Schwere Unfälle UE [3]	12	16	16	17	6	10	5	13	13	9
Schwerste Unfälle UE [3]	2	2	1	1	2	0	0	2	1	1
Invalidenrenten UE	0	0	2	0	0	0	0	0	0	1
Invalidenrenten ≥80% UE	0	0	1	0	0	0	0	0	0	0
Todesfälle UE	0	0	1	1	1	0	0	1	0	0
Berufskrankheiten BK	1	0	0	0	1	0	0	1	0	0
Invalidenrenten BK	0	0	0	0	0	0	0	0	0	0
Todesfälle BK	0	0	0	0	0	0	0	0	0	0
Entschädigte Tage	5'741	5'865	4'033	4'822	3'049	1'853	2'272	3'765	4'464	3'529

Fallrisiko	Anzahl neu registrierte, anerkannte Fälle pro 1'000 Vollbeschäftigte	Mittel:	Durchschnitt der 10 Jahre
schwere Unfälle	Unfälle mit ≥90 entschädigten Tagen oder Invalidenrenten oder Todesfälle	Trend:	Veränderung in % des Regressionswertes 2024 zur Basis 2015
Schwerstunfälle	Unfälle mit ≥360 entschädigten Tagen oder Invalidenrenten oder Todesfälle		
Todesfälle	Todesfälle werden im Jahr der Rentenfestsetzung bzw. Anerkennung gezählt		
Absenzenrisiko	Anzahl entschädigte Tage pro Vollbeschäftigten	[1]	* = signifikante Veränderung im Vergleich zum Vorjahreswert
Abkürzungen	UE = Unfallereignis, BK = Berufskrankheit, VB = Vollbeschäftigte	[2]	Vollbeschäftigte gemäss Schätzmethode 2012 (siehe <a href="http://ssuv.ch/d/vbfacts">http://ssuv.ch/d/vbfacts</a> )
Hinweis	Kennzahlen ohne Vermerk UE oder BK beziehen sich auf alle Fälle inklusive BK	[3]	erstmalig «mit Taggeld», «schwer», «schwerst» gezählt im Jahr

Zeitreihen zum Unfallgeschehen nach Branche (NOGA 2008) **BUV**  
**79 Reisebüros, Reiseveranstalter und Erbringung sonstiger Reservierungsdienstleistungen, Betriebsteile mit weniger als 80 Vollbeschäftigten**

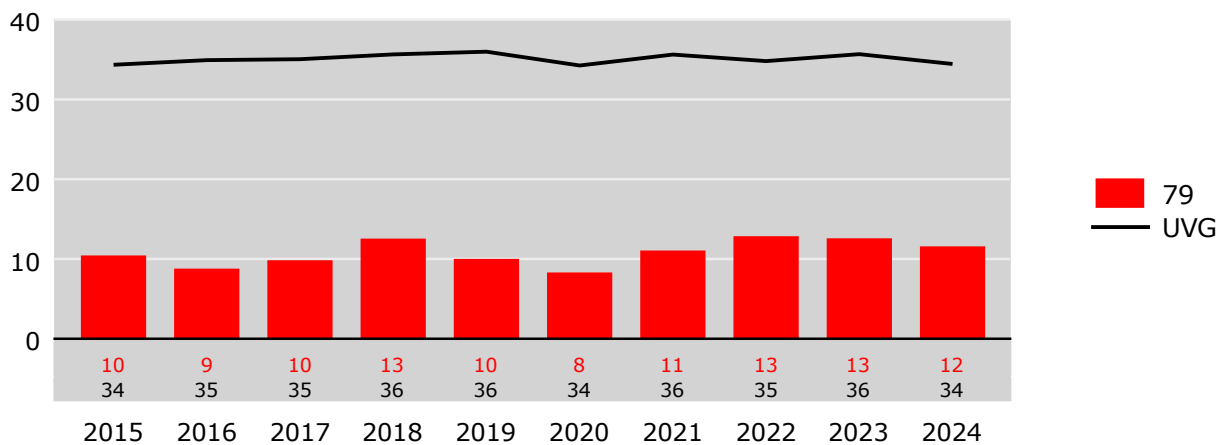
**Fallrisiko**

Neu registrierte, anerkannte Fälle pro 1'000 Vollbeschäftigte



**Risiko von Fällen mit Taggeld**

Fälle mit Taggeld pro 1'000 Vollbeschäftigte



**Absenzenrisiko**

Entschädigte Tage pro Vollbeschäftigte

