

Zeitreihen zum Unfallgeschehen nach Branche (NOGA 2008), UVG

BUV, Alle Betriebsteile



Schweizerische Eidgenossenschaft
Confédération suisse
Confederazione Svizzera
Confederaziun svizra

Eidgenössische Koordinationskommission
für Arbeitssicherheit EKAS

69	Rechts- und Steuerberatung, Wirtschaftsprüfung	69	UVG
-----------	---	-----------	------------

Erfolgskennzahlen [1]	2015	2016	2017	2018	2019	2020	2021	2022	2023	2024	Mittel	Trend	Mittel	Trend
Fallrisiko	16	17	17	19	18	17*	17	14*	13	12	16	-25.2%	62	-7.9%
Fälle mit Taggeld / 1'000 VB	4	4	5	5	5	6*	9*	4*	4	4	5	1.6%	28	5.7%
Schwere Unfälle UE / 100'000 VB	43	41	48	60	60	44	38	53	56	54	50	18.1%	320	17.0%
Schwerstunfälle UE / 100'000 VB	7	2	5	9	12	9	14	5	2	9	7	29.9%	58	-8.6%
Invalidenrenten UE / 100'000 VB	1	3	0	0	3	0	3	0	3	0	1	-16.1%	16	-45.3%
Invalidenrenten ≥80% UE / 100'000 VB	1.5	0.0	0.0	0.0	0.0	0.0	1.7	0.0	0.0	0.0	0.3	-81.3%	0.9	-25.1%
Todesfälle UE / 100'000 VB	0.0	0.0	0.0	0.0	1.5	0.0	1.7	0.0	0.0	0.0	0.3	94.0%	1.6	-25.7%
Berufskrankheiten BK / 100'000 VB	3	5	6	1	4	192	465	10	3	5	69		151	115.4%
Invalidenrenten BK / 100'000 VB	0.0	0.0	0.0	0.0	0.0	0.0	0.0	0.0	0.0	0.0	0.0		0.8	-50.4%
Todesfälle BK / 100'000 VB	0.0	0.0	0.0	0.0	0.0	0.0	0.0	0.0	0.0	0.0	0.0		3.5	2.5%
Absenzenrisiko	0.16	0.16	0.19	0.23	0.25	0.22	0.24	0.20	0.21	0.20	0.20	22.4%	1.32	7.0%
Durchschnittsalter Verunfallte	40.5	39.8	40.9	41.1	40.9	41.2	41.1	43.2	42.7	43.8	41.5	8.5%	38.6	4.1%

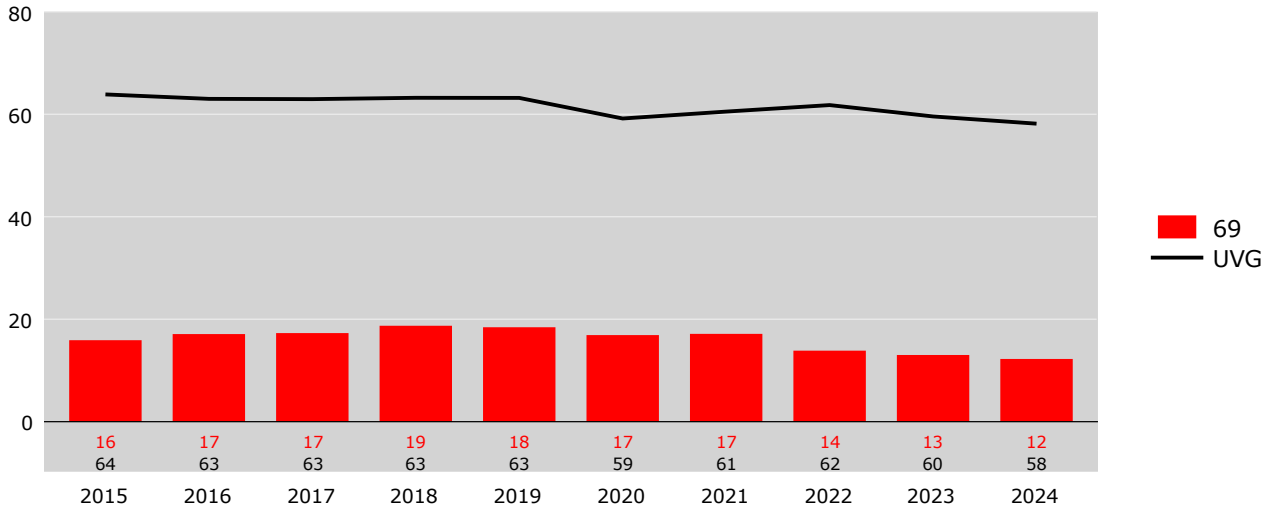
Grundzahlen	2015	2016	2017	2018	2019	2020	2021	2022	2023	2024
Betriebsteile	14'494	14'701	14'815	15'010	15'113	15'263	15'408	15'460	15'497	15'523
Vollbeschäftigte [2]	68'168	66'199	66'149	66'925	68'748	69'928	57'861	58'215	62'521	63'251
Lohnsumme in Mio. CHF	5'605.1	5'830.7	5'896.7	6'258.2	6'431.8	6'518.8	5'418.2	5'608.4	5'902.5	6'102.1
Neu registrierte, anerkannte Fälle total	1'084	1'132	1'144	1'253	1'267	1'182	992	807	814	774
Fälle mit Taggeld [3]	295	282	329	351	342	429	504	230	261	243
Schwere Unfälle UE [3]	29	27	32	40	41	31	22	31	35	34
Schwerste Unfälle UE [3]	5	1	3	6	8	6	8	3	1	6
Invalidenrenten UE	1	2	0	0	2	0	2	0	2	0
Invalidenrenten ≥80% UE	1	0	0	0	0	0	1	0	0	0
Todesfälle UE	0	0	0	0	1	0	1	0	0	0
Berufskrankheiten BK	2	3	4	1	3	134	269	6	2	3
Invalidenrenten BK	0	0	0	0	0	0	0	0	0	0
Todesfälle BK	0	0	0	0	0	0	0	0	0	0
Entschädigte Tage	11'106	10'533	12'278	15'335	16'895	15'482	13'762	11'420	13'015	12'821

Fallrisiko	Anzahl neu registrierte, anerkannte Fälle pro 1'000 Vollbeschäftigte	Mittel:	Durchschnitt der 10 Jahre
schwere Unfälle	Unfälle mit ≥90 entschädigten Tagen oder Invalidenrenten oder Todesfälle	Trend:	Veränderung in % des Regressionswertes 2024 zur Basis 2015
Schwerstunfälle	Unfälle mit ≥360 entschädigten Tagen oder Invalidenrenten oder Todesfälle		
Todesfälle	Todesfälle werden im Jahr der Rentenfestsetzung bzw. Anerkennung gezählt		
Absenzenrisiko	Anzahl entschädigte Tage pro Vollbeschäftigten	[1]	* = signifikante Veränderung im Vergleich zum Vorjahreswert
Abkürzungen	UE = Unfallereignis, BK = Berufskrankheit, VB = Vollbeschäftigte	[2]	Vollbeschäftigte gemäss Schätzmethode 2012 (siehe http://ssuv.ch/d/vbfacts)
Hinweis	Kennzahlen ohne Vermerk UE oder BK beziehen sich auf alle Fälle inklusive BK	[3]	erstmalig «mit Taggeld», «schwer», «schwerst» gezählt im Jahr

Zeitreihen zum Unfallgeschehen nach Branche (NOGA 2008) **BUV**
69 Rechts- und Steuerberatung, Wirtschaftsprüfung, Alle Betriebsteile

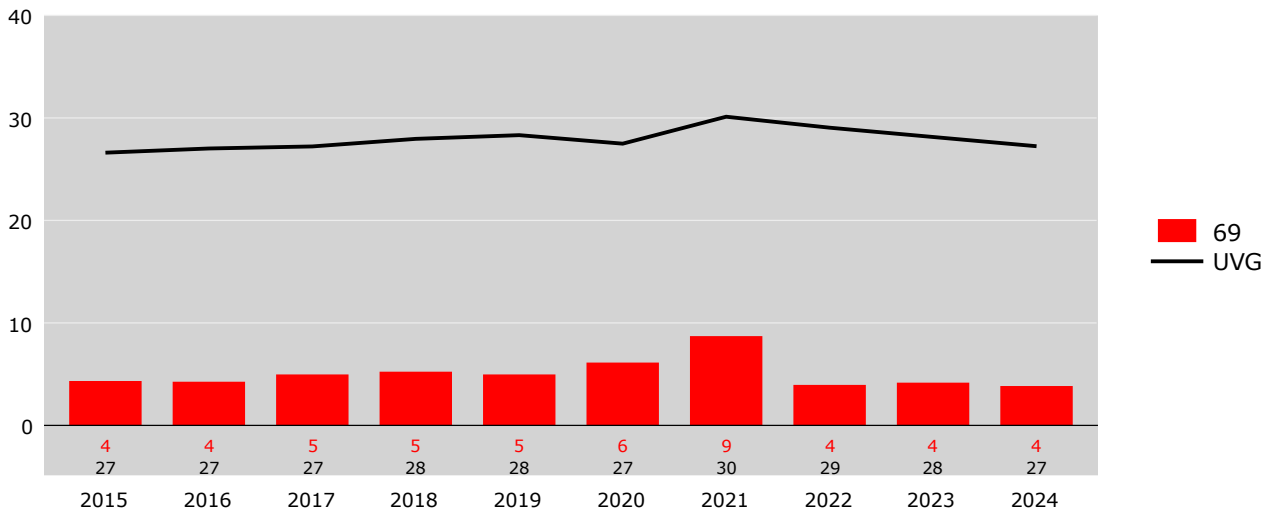
Fallrisiko

Neu registrierte, anerkannte Fälle pro 1'000 Vollbeschäftigte



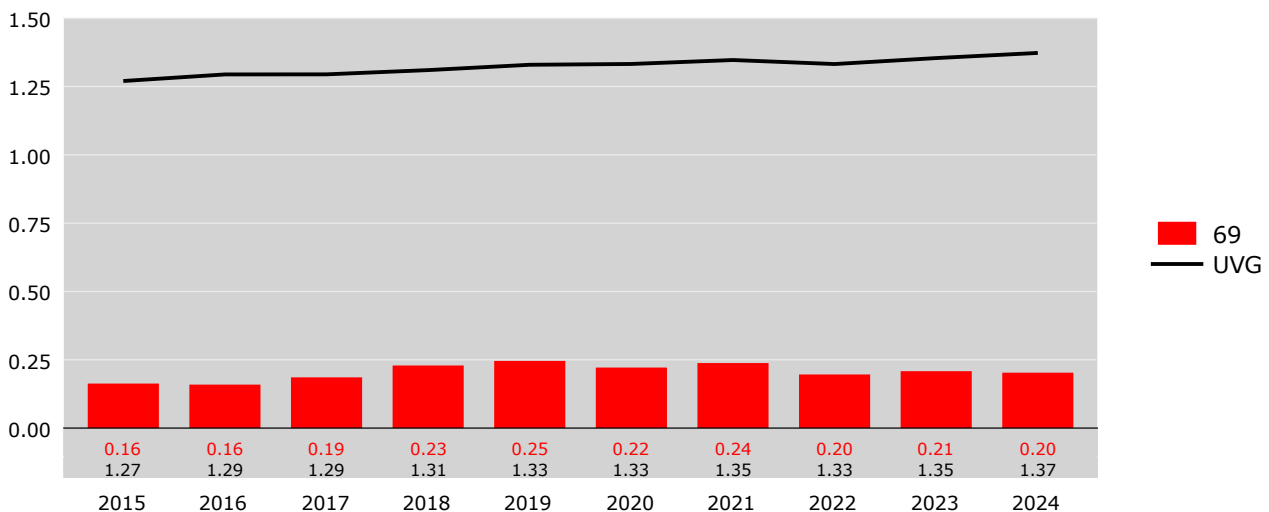
Risiko von Fällen mit Taggeld

Fälle mit Taggeld pro 1'000 Vollbeschäftigte



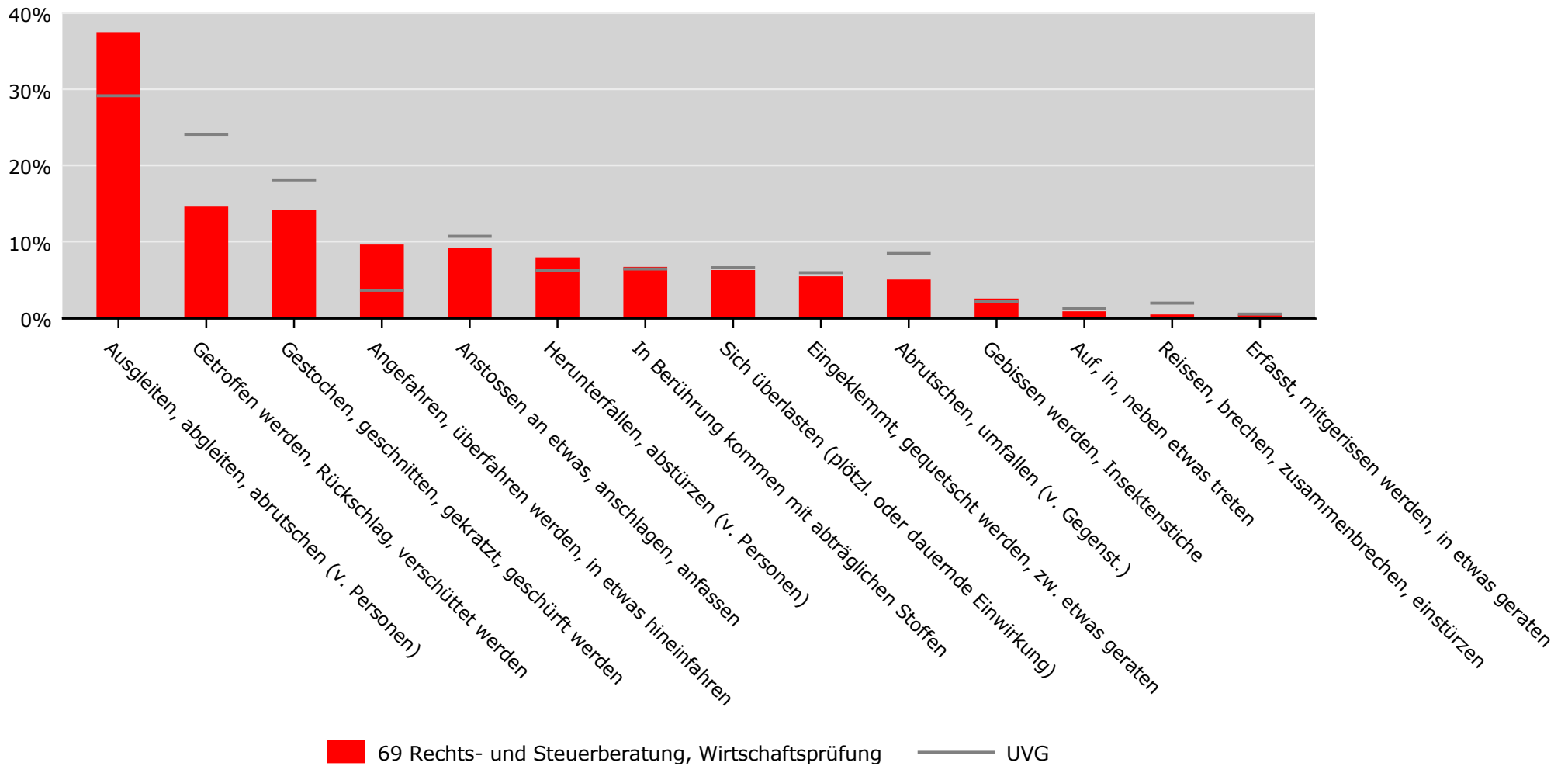
Absenzenrisiko

Entschädigte Tage pro Vollbeschäftigte



Hergänge* (inkl. Mehrfachnennungen) in % der neu registrierten Fälle 2019-2023
69 Rechts- und Steuerberatung, Wirtschaftsprüfung, Alle Betriebsteile

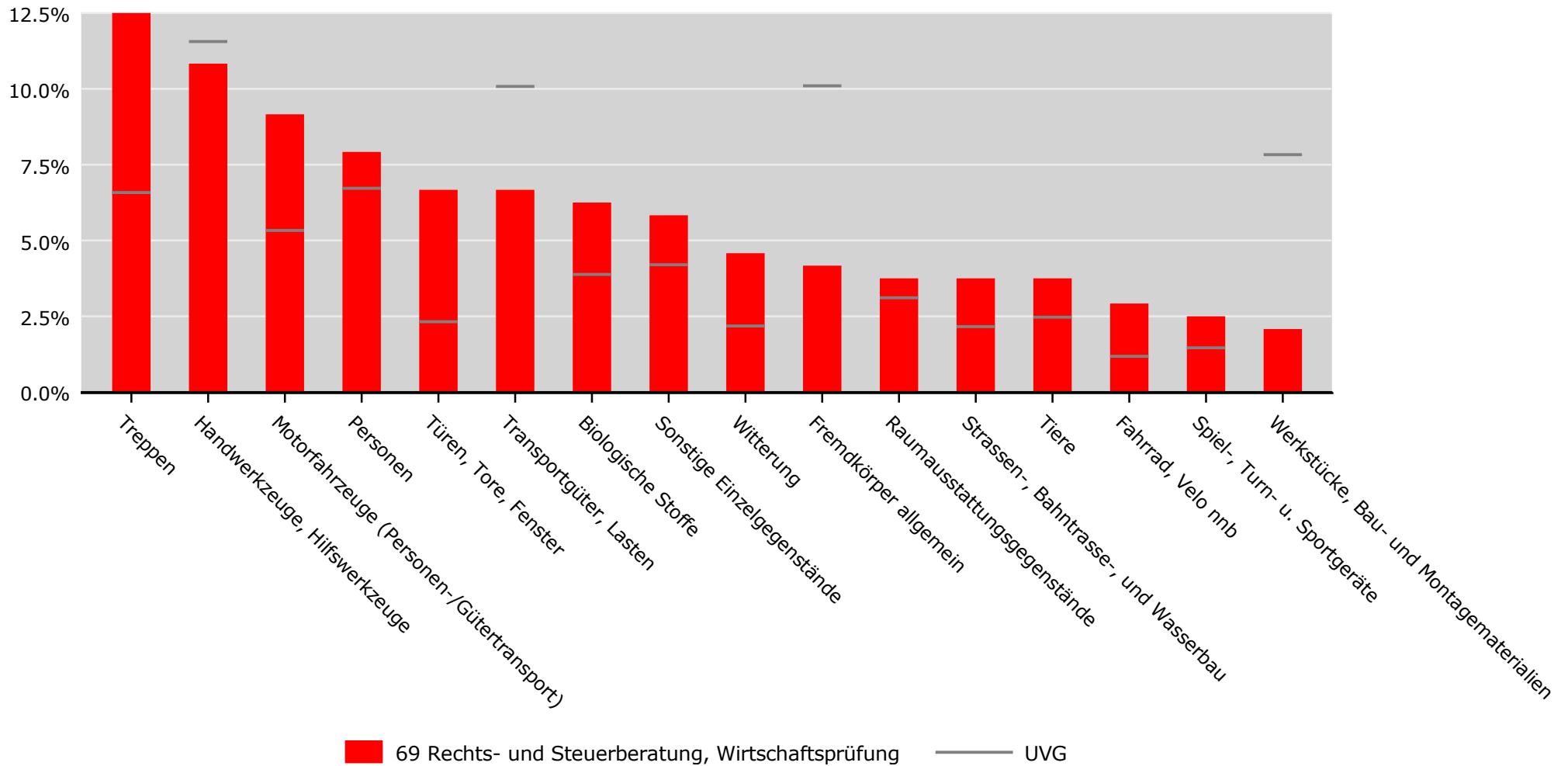
BUV



* Quelle: Stichprobencodierung SSUV, Hochrechnung, Auswahl der häufigsten Hergänge
 UVG nach Branche (NOGA 2008)

Beteiligte Gegenstände * (inkl. Mehrfachnennungen) in % der neu registrierten Fälle 2019-2023
69 Rechts- und Steuerberatung, Wirtschaftsprüfung, Alle Betriebsteile

BUV



* Quelle: Stichprobencodierung SSUV, Hochrechnung, Auswahl der häufigsten Gegenstände
 UVG nach Branche (NOGA 2008)

Zeitreihen zum Unfallgeschehen nach Branche (NOGA 2008), UVG



Schweizerische Eidgenossenschaft
Confédération suisse
Confederazione Svizzera
Confederaziun svizra

Eidgenössische Koordinationskommission
für Arbeitssicherheit EKAS

BUV, Betriebsteile mit 80 und mehr Vollbeschäftigten

69	Rechts- und Steuerberatung, Wirtschaftsprüfung	69	UVG
-----------	---	-----------	------------

Erfolgskennzahlen [1]	2015	2016	2017	2018	2019	2020	2021	2022	2023	2024	Mittel	Trend	Mittel	Trend
Fallrisiko	22	25*	23	25	23	24	28*	15*	14	13	21	-40.1%	50	-4.4%
Fälle mit Taggeld / 1'000 VB	6	6	6	7	6	9*	19*	5*	5	4	7	9.8%	22	13.4%
Schwere Unfälle UE / 100'000 VB	57	52	70	59	57	46	30	57	78	25	53	-23.6%	217	27.6%
Schwerstunfälle UE / 100'000 VB	7	3	7	3	16	12	10	0	0	4	6	-43.5%	37	5.0%
Invalidenrenten UE / 100'000 VB	0	7	0	0	3	0	0	0	0	0	1	-116.5%	10	-36.9%
Invalidenrenten ≥80% UE / 100'000 VB	0.0	0.0	0.0	0.0	0.0	0.0	0.0	0.0	0.0	0.0	0.0		0.6	-25.0%
Todesfälle UE / 100'000 VB	0.0	0.0	0.0	0.0	3.2	0.0	0.0	0.0	0.0	0.0	0.3	-42.9%	1.0	-14.3%
Berufskrankheiten BK / 100'000 VB	7	7	7	3	3	411	1'352	19	9	8	183		163	
Invalidenrenten BK / 100'000 VB	0.0	0.0	0.0	0.0	0.0	0.0	0.0	0.0	0.0	0.0	0.0		0.5	-62.3%
Todesfälle BK / 100'000 VB	0.0	0.0	0.0	0.0	0.0	0.0	0.0	0.0	0.0	0.0	0.0		0.9	-58.3%
Absenzenrisiko	0.17	0.20	0.24	0.23	0.27	0.26	0.31	0.19	0.24	0.17	0.23	4.1%	0.92	18.1%
Durchschnittsalter Verunfallte	39.1	38.3	39.5	39.6	38.9	39.6	38.1	40.7	39.5	39.8	39.3	2.3%	39.2	2.9%

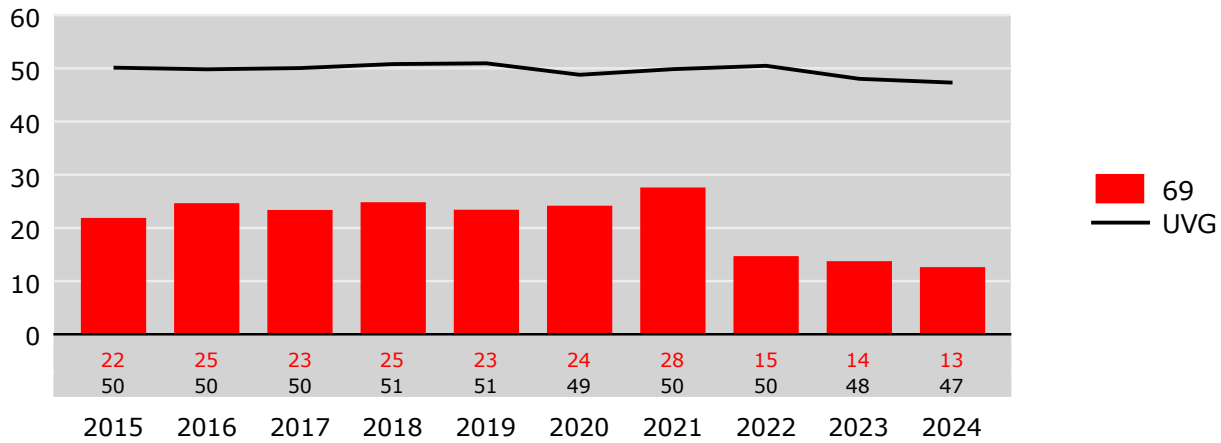
Grundzahlen	2015	2016	2017	2018	2019	2020	2021	2022	2023	2024
Betriebsteile	50	49	49	52	52	53	52	55	56	56
Vollbeschäftigte [2]	30'075	28'926	28'613	30'486	31'517	32'400	19'743	20'883	23'207	23'749
Lohnsumme in Mio. CHF	2'478.1	2'566.0	2'640.3	2'939.8	3'050.8	3'110.3	1'944.6	2'095.7	2'280.6	2'376.5
Neu registrierte, anerkannte Fälle total	658	713	669	757	738	783	545	307	319	300
Fälle mit Taggeld [3]	170	179	177	205	195	302	372	109	116	98
Schwere Unfälle UE [3]	17	15	20	18	18	15	6	12	18	6
Schwerste Unfälle UE [3]	2	1	2	1	5	4	2	0	0	1
Invalidenrenten UE	0	2	0	0	1	0	0	0	0	0
Invalidenrenten ≥80% UE	0	0	0	0	0	0	0	0	0	0
Todesfälle UE	0	0	0	0	1	0	0	0	0	0
Berufskrankheiten BK	2	2	2	1	1	133	267	4	2	2
Invalidenrenten BK	0	0	0	0	0	0	0	0	0	0
Todesfälle BK	0	0	0	0	0	0	0	0	0	0
Entschädigte Tage	5'228	5'851	6'792	7'090	8'481	8'393	6'127	3'871	5'579	3'959

Fallrisiko	Anzahl neu registrierte, anerkannte Fälle pro 1'000 Vollbeschäftigte	Mittel:	Durchschnitt der 10 Jahre
schwere Unfälle	Unfälle mit ≥90 entschädigten Tagen oder Invalidenrenten oder Todesfälle	Trend:	Veränderung in % des Regressionswertes 2024 zur Basis 2015
Schwerstunfälle	Unfälle mit ≥360 entschädigten Tagen oder Invalidenrenten oder Todesfälle		
Todesfälle	Todesfälle werden im Jahr der Rentenfestsetzung bzw. Anerkennung gezählt		
Absenzenrisiko	Anzahl entschädigte Tage pro Vollbeschäftigten	[1]	* = signifikante Veränderung im Vergleich zum Vorjahreswert
Abkürzungen	UE = Unfallereignis, BK = Berufskrankheit, VB = Vollbeschäftigte	[2]	Vollbeschäftigte gemäss Schätzmethode 2012 (siehe http://ssuv.ch/d/vbfacts)
Hinweis	Kennzahlen ohne Vermerk UE oder BK beziehen sich auf alle Fälle inklusive BK	[3]	erstmalig «mit Taggeld», «schwer», «schwerst» gezählt im Jahr

Zeitreihen zum Unfallgeschehen nach Branche (NOGA 2008) **BUV**
69 Rechts- und Steuerberatung, Wirtschaftsprüfung, Betriebsteile mit 80 und mehr Vollbeschäftigten

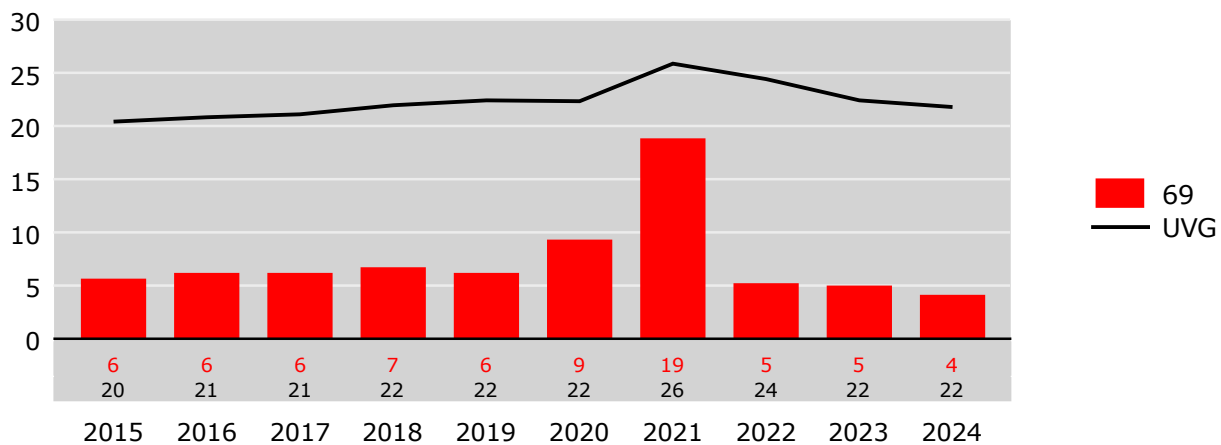
Fallrisiko

Neu registrierte, anerkannte Fälle pro 1'000 Vollbeschäftigte



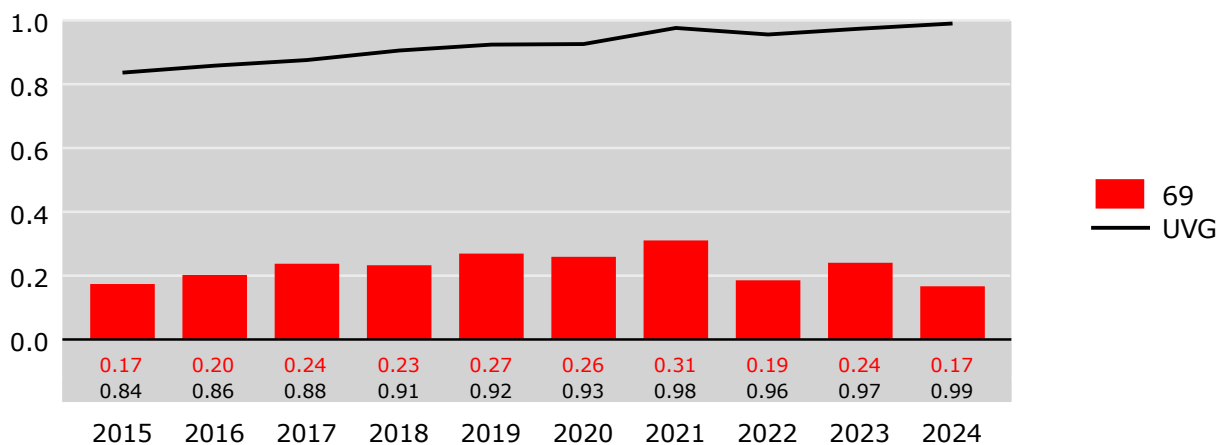
Risiko von Fällen mit Taggeld

Fälle mit Taggeld pro 1'000 Vollbeschäftigte

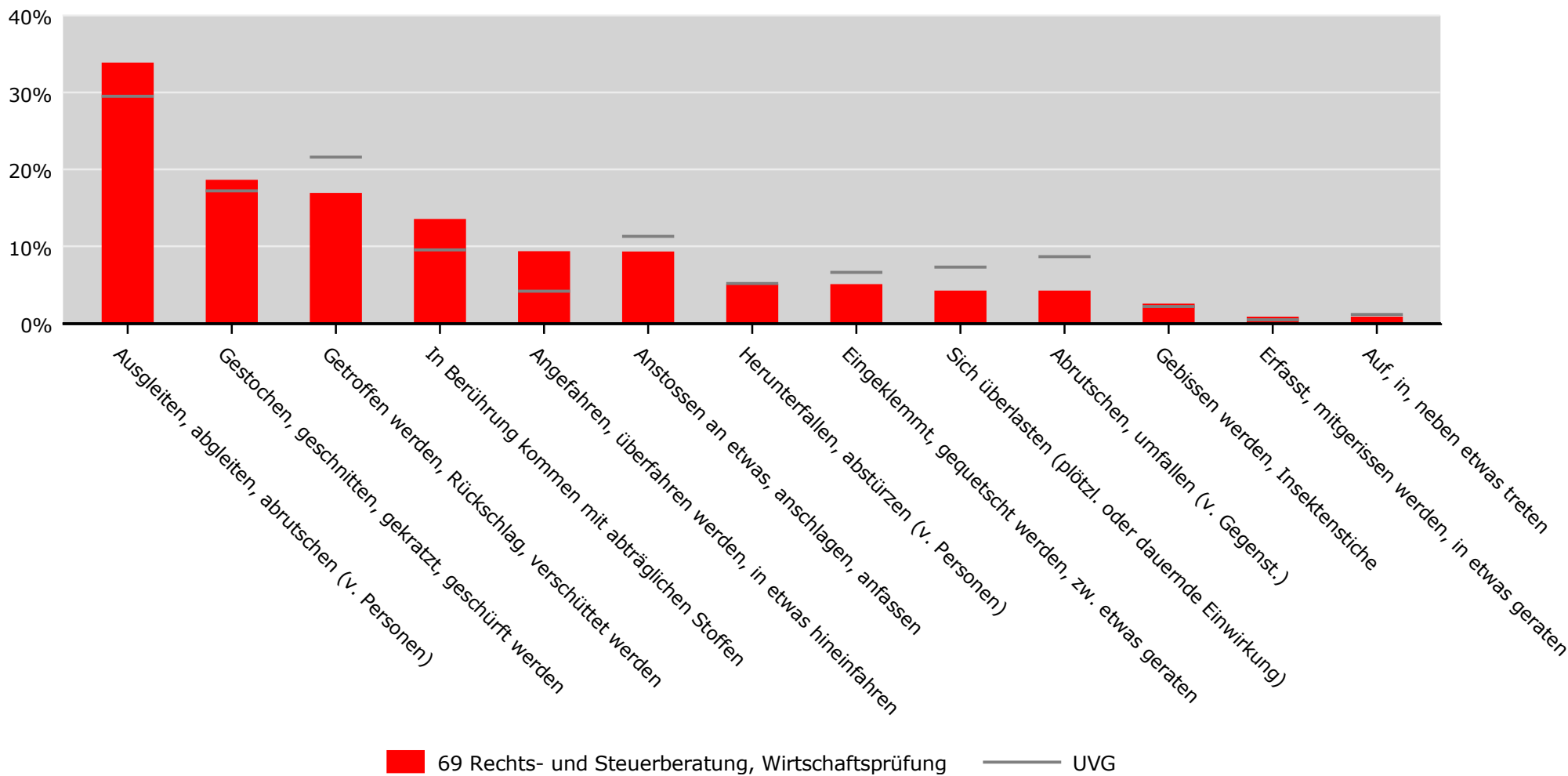


Absenzenrisiko

Entschädigte Tage pro Vollbeschäftigte



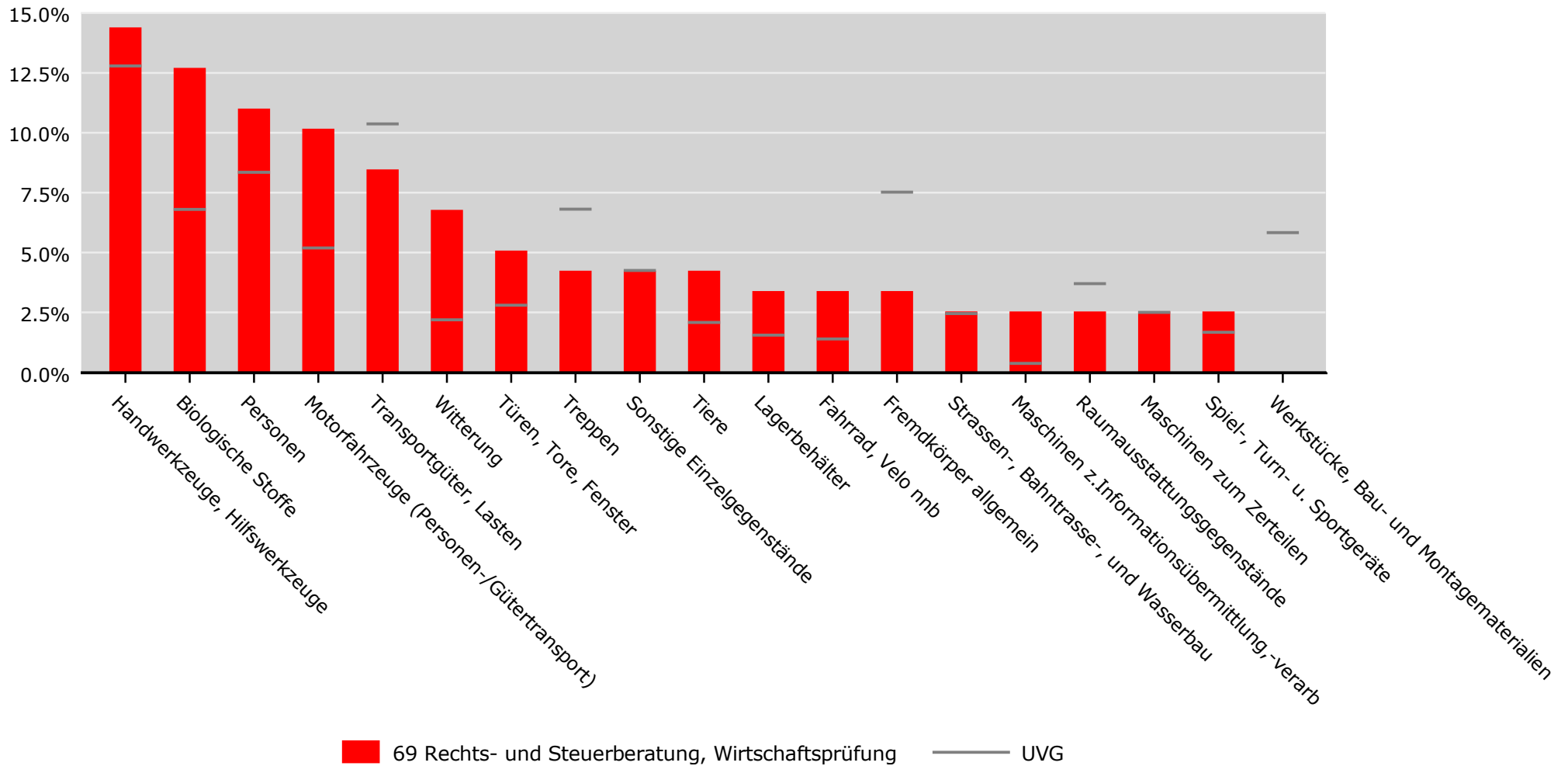
Hergänge* (inkl. Mehrfachnennungen) in % der neu registrierten Fälle 2019-2023 **BUV**
69 Rechts- und Steuerberatung, Wirtschaftsprüfung, Betriebsteile mit 80 und mehr Vollbeschäftigten



* Quelle: Stichprobencodierung SSUV, Hochrechnung, Auswahl der häufigsten Hergänge
 UVG nach Branche (NOGA 2008)

Beteiligte Gegenstände * (inkl. Mehrfachnennungen) in % der neu registrierten Fälle 2019-2023
69 Rechts- und Steuerberatung, Wirtschaftsprüfung, Betriebsteile mit 80 und mehr Vollbeschäftigten

BUV



* Quelle: Stichprobencodierung SSUV, Hochrechnung, Auswahl der häufigsten Gegenstände
 UVG nach Branche (NOGA 2008)

Zeitreihen zum Unfallgeschehen nach Branche (NOGA 2008), UVG

BUV, Betriebsteile mit weniger als 80 Vollbeschäftigten



Schweizerische Eidgenossenschaft
Confédération suisse
Confederazione Svizzera
Confederaziun svizra

Eidgenössische Koordinationskommission
für Arbeitssicherheit EKAS

69	Rechts- und Steuerberatung, Wirtschaftsprüfung	69	UVG
-----------	---	-----------	------------

Erfolgskennzahlen [1]	2015	2016	2017	2018	2019	2020	2021	2022	2023	2024	Mittel	Trend	Mittel	Trend
Fallrisiko	11	11	13	14	14	11*	12	13*	13	12	12	5.1%	76	-10.9%
Fälle mit Taggeld / 1'000 VB	3	3	4*	4	4	3	3	3	4	4	4	6.1%	35	0.5%
Schwere Unfälle UE / 100'000 VB	32	32	32	60	62	43	42	51	43	71	47	71.6%	452	13.6%
Schwerstunfälle UE / 100'000 VB	8	0	3	14	8	5	16	8	3	13	8	95.9%	83	-12.3%
Invalidenrenten UE / 100'000 VB	3	0	0	0	3	0	3	0	5	0	1	112.3%	23	-45.6%
Invalidenrenten ≥80% UE / 100'000 VB	2.6	0.0	0.0	0.0	0.0	0.0	2.6	0.0	0.0	0.0	0.5	-90.0%	1.3	-17.5%
Todesfälle UE / 100'000 VB	0.0	0.0	0.0	0.0	0.0	0.0	2.6	0.0	0.0	0.0	0.3		2.2	-20.9%
Berufskrankheiten BK / 100'000 VB	0	3	5	0	5	3	5	5	0	3	3	38.3%	70	47.4%
Invalidenrenten BK / 100'000 VB	0.0	0.0	0.0	0.0	0.0	0.0	0.0	0.0	0.0	0.0	0.0		0.9	-48.9%
Todesfälle BK / 100'000 VB	0.0	0.0	0.0	0.0	0.0	0.0	0.0	0.0	0.0	0.0	0.0		1.0	-41.6%
Absenzenrisiko	0.15	0.13	0.14	0.23	0.23	0.19	0.20	0.20	0.19	0.22	0.19	44.5%	1.82	3.0%
Durchschnittsalter Verunfallte	42.6	42.5	42.8	43.4	43.6	44.3	44.8	44.8	44.9	46.3	44.0	8.4%	37.8	4.7%

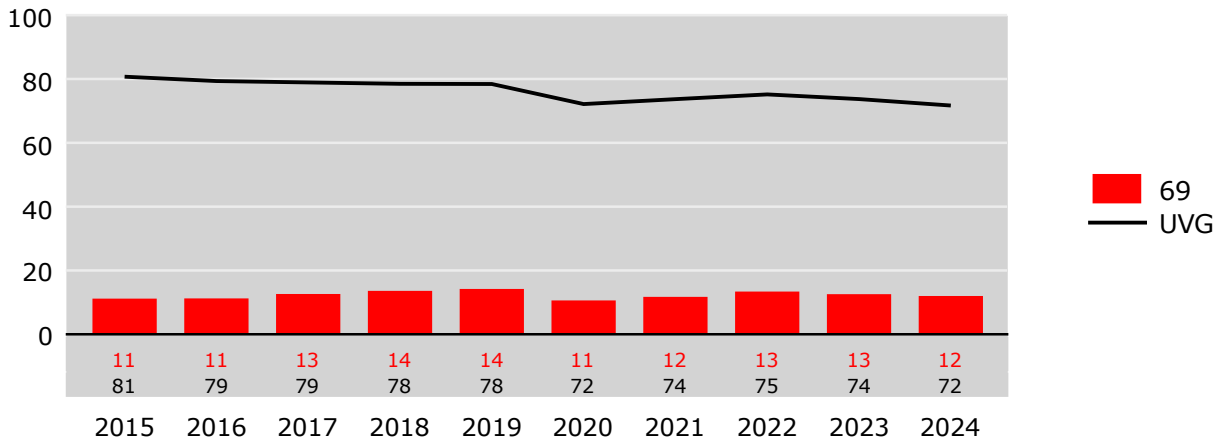
Grundzahlen	2015	2016	2017	2018	2019	2020	2021	2022	2023	2024
Betriebsteile	14'432	14'635	14'755	14'946	15'051	15'203	15'346	15'391	15'433	15'435
Vollbeschäftigte [2]	38'093	37'272	37'536	36'439	37'231	37'528	38'117	37'332	39'315	39'501
Lohnsumme in Mio. CHF	3'127.0	3'264.7	3'256.4	3'318.4	3'381.0	3'408.5	3'473.6	3'512.7	3'621.9	3'725.6
Neu registrierte, anerkannte Fälle total	426	419	474	496	529	398	447	500	494	474
Fälle mit Taggeld [3]	125	103	151	146	147	127	132	121	145	145
Schwere Unfälle UE [3]	12	12	12	22	23	16	16	19	17	28
Schwerste Unfälle UE [3]	3	0	1	5	3	2	6	3	1	5
Invalidenrenten UE	1	0	0	0	1	0	1	0	2	0
Invalidenrenten ≥80% UE	1	0	0	0	0	0	1	0	0	0
Todesfälle UE	0	0	0	0	0	0	1	0	0	0
Berufskrankheiten BK	0	1	2	0	2	1	2	2	0	1
Invalidenrenten BK	0	0	0	0	0	0	0	0	0	0
Todesfälle BK	0	0	0	0	0	0	0	0	0	0
Entschädigte Tage	5'835	4'683	5'435	8'246	8'414	7'089	7'599	7'549	7'436	8'862

Fallrisiko	Anzahl neu registrierte, anerkannte Fälle pro 1'000 Vollbeschäftigte	Mittel:	Durchschnitt der 10 Jahre
schwere Unfälle	Unfälle mit ≥90 entschädigten Tagen oder Invalidenrenten oder Todesfälle	Trend:	Veränderung in % des Regressionswertes 2024 zur Basis 2015
Schwerstunfälle	Unfälle mit ≥360 entschädigten Tagen oder Invalidenrenten oder Todesfälle		
Todesfälle	Todesfälle werden im Jahr der Rentenfestsetzung bzw. Anerkennung gezählt		
Absenzenrisiko	Anzahl entschädigte Tage pro Vollbeschäftigten	[1]	* = signifikante Veränderung im Vergleich zum Vorjahreswert
Abkürzungen	UE = Unfallereignis, BK = Berufskrankheit, VB = Vollbeschäftigte	[2]	Vollbeschäftigte gemäss Schätzmethode 2012 (siehe http://ssuv.ch/d/vbfacts)
Hinweis	Kennzahlen ohne Vermerk UE oder BK beziehen sich auf alle Fälle inklusive BK	[3]	erstmalig «mit Taggeld», «schwer», «schwerst» gezählt im Jahr

Zeitreihen zum Unfallgeschehen nach Branche (NOGA 2008) **BUV**
69 Rechts- und Steuerberatung, Wirtschaftsprüfung, Betriebsteile mit weniger als 80
Vollbeschäftigten

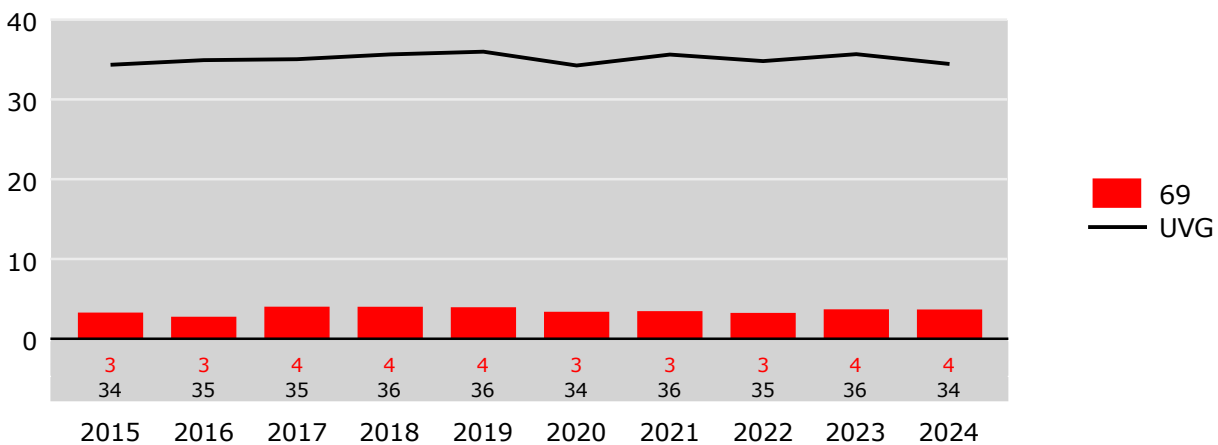
Fallrisiko

Neu registrierte, anerkannte Fälle pro 1'000 Vollbeschäftigte



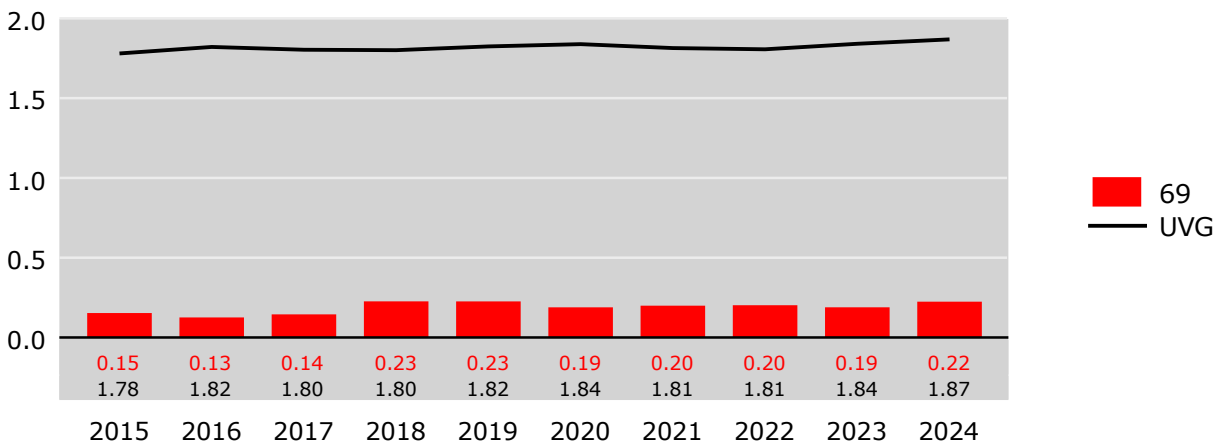
Risiko von Fällen mit Taggeld

Fälle mit Taggeld pro 1'000 Vollbeschäftigte

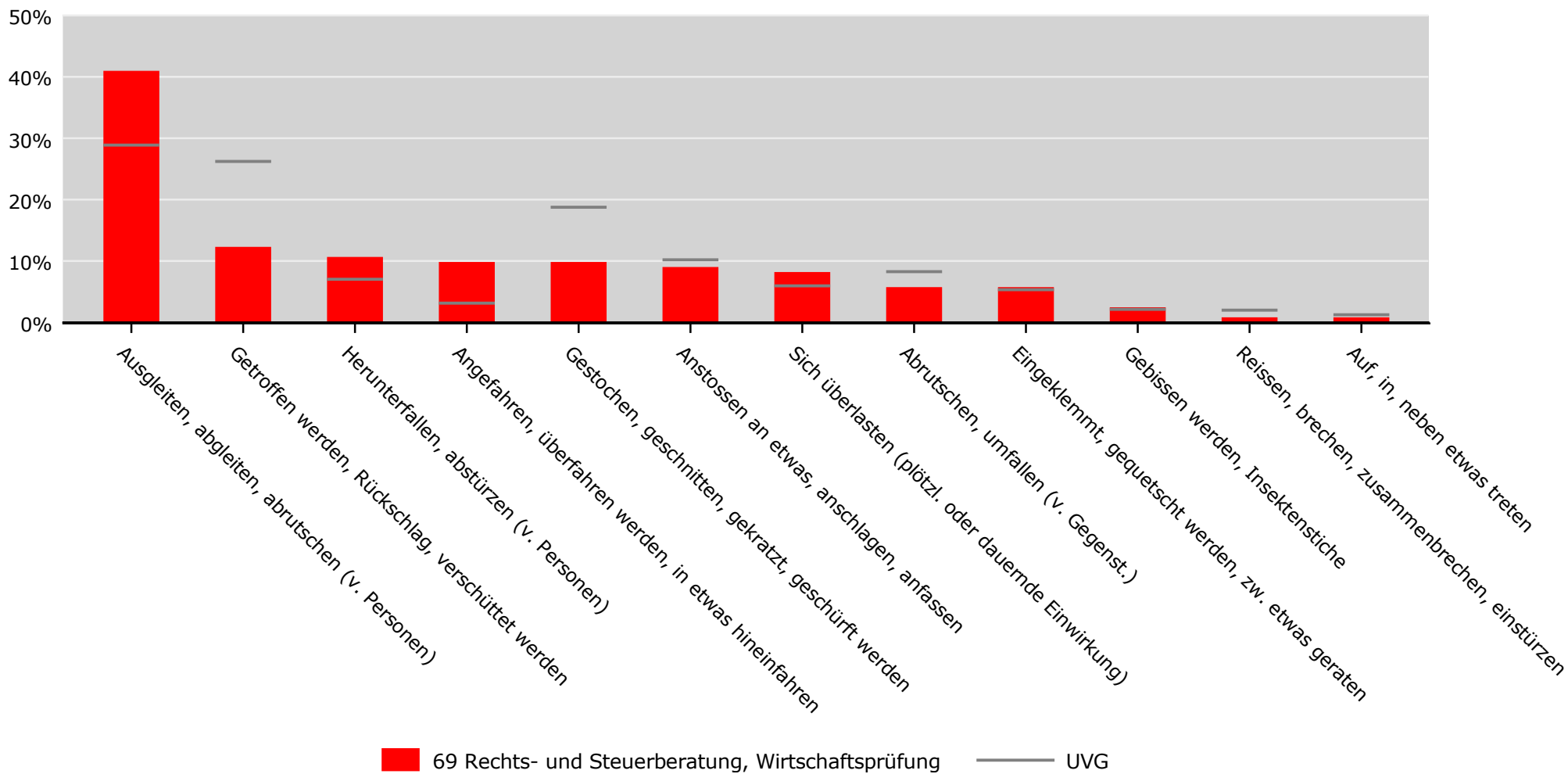


Absenzenrisiko

Entschädigte Tage pro Vollbeschäftigte



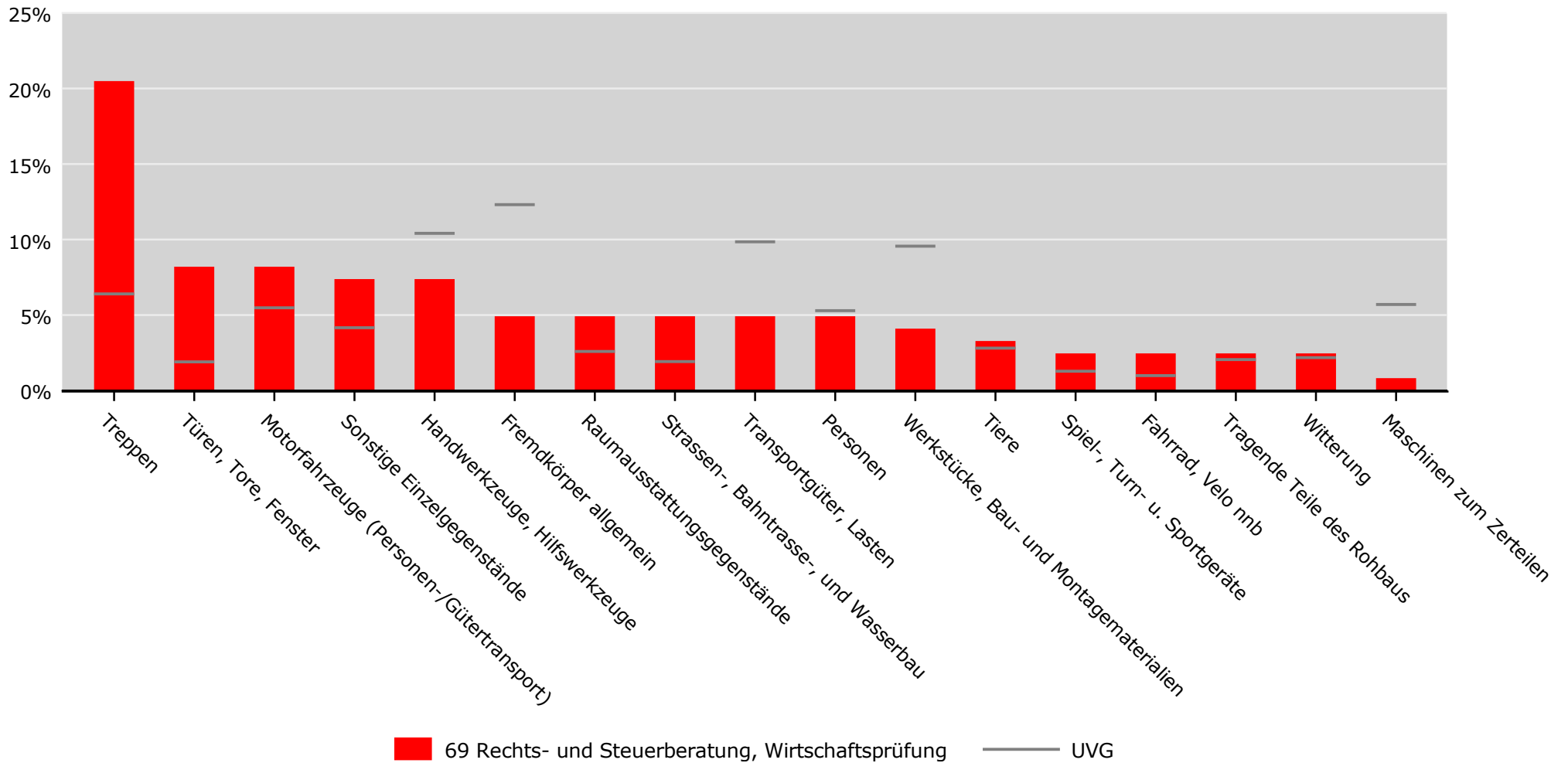
Hergänge* (inkl. Mehrfachnennungen) in % der neu registrierten Fälle 2019-2023 **BUV**
69 Rechts- und Steuerberatung, Wirtschaftsprüfung, Betriebsteile mit weniger als 80 Vollbeschäftigten



* Quelle: Stichprobencodierung SSUV, Hochrechnung, Auswahl der häufigsten Hergänge
 UVG nach Branche (NOGA 2008)

Beteiligte Gegenstände * (inkl. Mehrfachnennungen) in % der neu registrierten Fälle 2019-2023
69 Rechts- und Steuerberatung, Wirtschaftsprüfung, Betriebsteile mit weniger als 80 Vollbeschäftigten

BUV



* Quelle: Stichprobencodierung SSUV, Hochrechnung, Auswahl der häufigsten Gegenstände
 UVG nach Branche (NOGA 2008)