

# Zeitreihen zum Unfallgeschehen nach Branche (NOGA 2008), UVG



Schweizerische Eidgenossenschaft  
Confédération suisse  
Confederazione Svizzera  
Confederaziun svizra

Eidgenössische Koordinationskommission  
für Arbeitssicherheit EKAS

## BUV, Alle Betriebsteile

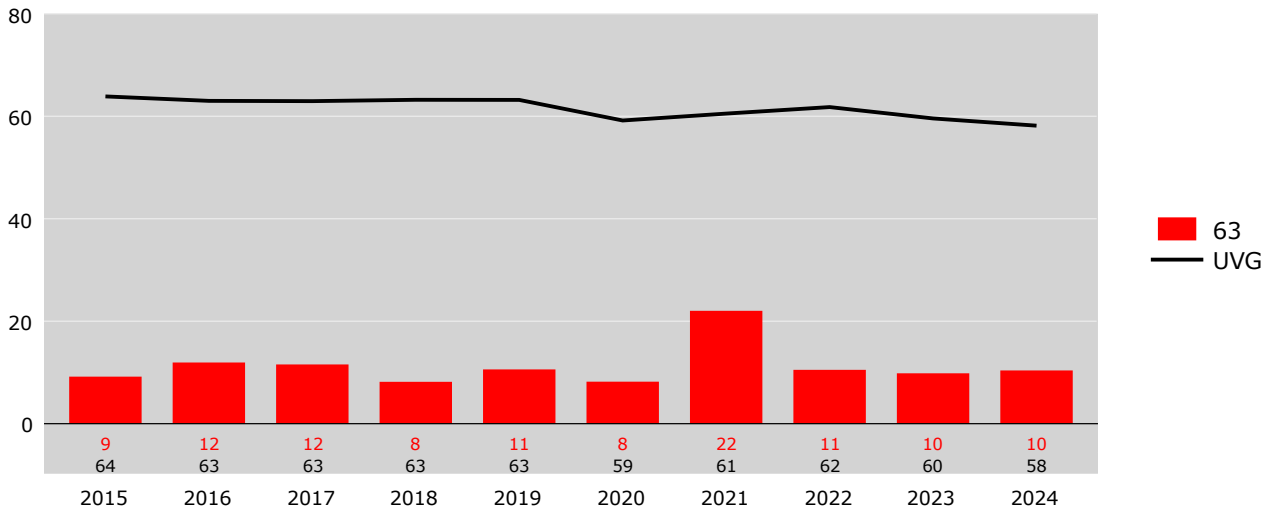
63	Informationsdienstleistungen										63		UVG	
Erfolgskennzahlen [1]	2015	2016	2017	2018	2019	2020	2021	2022	2023	2024	Mittel	Trend	Mittel	Trend
Fallrisiko	9	12	12	8*	11	8	22*	11*	10	10	11	15.7%	62	-7.9%
Fälle mit Taggeld / 1'000 VB	2	3	3	2*	3	3	12*	4*	2*	2	4	55.5%	28	5.7%
Schwere Unfälle UE / 100'000 VB	16	45	13	0	26	23	9	10	0	20	16	-61.7%	320	17.0%
Schwerstunfälle UE / 100'000 VB	16	15	13	0	0	0	0	0	0	0	4	-132.1%	58	-8.6%
Invalidenrenten UE / 100'000 VB	16	0	0	0	0	0	0	0	0	0	2	-142.1%	16	-45.3%
Invalidenrenten ≥80% UE / 100'000 VB	0.0	0.0	0.0	0.0	0.0	0.0	0.0	0.0	0.0	0.0	0.0		0.9	-25.1%
Todesfälle UE / 100'000 VB	0.0	0.0	0.0	0.0	0.0	0.0	0.0	0.0	0.0	0.0	0.0		1.6	-25.7%
Berufskrankheiten BK / 100'000 VB	16	0	0	0	13	0	0	10	0	0	4	-83.7%	151	115.4%
Invalidenrenten BK / 100'000 VB	0.0	0.0	0.0	0.0	0.0	0.0	0.0	0.0	0.0	0.0	0.0		0.8	-50.4%
Todesfälle BK / 100'000 VB	0.0	0.0	0.0	0.0	0.0	0.0	0.0	0.0	0.0	0.0	0.0		3.5	2.5%
Absenzenrisiko	0.14	0.11	0.13	0.13	0.20	0.12	0.23	0.14	0.08	0.08	0.13	-18.5%	1.32	7.0%
Durchschnittsalter Verunfallte	35.0	35.0	38.6	39.6	39.6	34.9	31.0	38.1	41.1	41.8	37.5	10.9%	38.6	4.1%

Grundzahlen	2015	2016	2017	2018	2019	2020	2021	2022	2023	2024
Betriebsteile	802	848	875	932	950	985	1'044	1'074	1'063	1'076
Vollbeschäftigte [2]	6'315	6'619	7'697	7'713	7'747	8'663	10'849	9'610	9'973	9'910
Lohnsumme in Mio. CHF	551.0	593.2	676.9	713.9	759.0	834.0	912.2	921.8	944.0	953.3
Neu registrierte, anerkannte Fälle total	58	79	89	63	82	71	239	101	98	103
Fälle mit Taggeld [3]	14	19	26	13	25	22	129	38	23	22
Schwere Unfälle UE [3]	1	3	1	0	2	2	1	1	0	2
Schwerste Unfälle UE [3]	1	1	1	0	0	0	0	0	0	0
Invalidenrenten UE	1	0	0	0	0	0	0	0	0	0
Invalidenrenten ≥80% UE	0	0	0	0	0	0	0	0	0	0
Todesfälle UE	0	0	0	0	0	0	0	0	0	0
Berufskrankheiten BK	1	0	0	0	1	0	0	1	0	0
Invalidenrenten BK	0	0	0	0	0	0	0	0	0	0
Todesfälle BK	0	0	0	0	0	0	0	0	0	0
Entschädigte Tage	870	727	972	1'023	1'562	1'037	2'445	1'316	775	782

Fallrisiko	Anzahl neu registrierte, anerkannte Fälle pro 1'000 Vollbeschäftigte	Mittel:	Durchschnitt der 10 Jahre
schwere Unfälle	Unfälle mit ≥90 entschädigten Tagen oder Invalidenrenten oder Todesfälle	Trend:	Veränderung in % des Regressionswertes 2024 zur Basis 2015
Schwerstunfälle	Unfälle mit ≥360 entschädigten Tagen oder Invalidenrenten oder Todesfälle		
Todesfälle	Todesfälle werden im Jahr der Rentenfestsetzung bzw. Anerkennung gezählt		
Absenzenrisiko	Anzahl entschädigte Tage pro Vollbeschäftigten	[1]	* = signifikante Veränderung im Vergleich zum Vorjahreswert
Abkürzungen	UE = Unfallereignis, BK = Berufskrankheit, VB = Vollbeschäftigte	[2]	Vollbeschäftigte gemäss Schätzmethode 2012 (siehe <a href="http://ssuv.ch/d/vbfacts">http://ssuv.ch/d/vbfacts</a> )
Hinweis	Kennzahlen ohne Vermerk UE oder BK beziehen sich auf alle Fälle inklusive BK	[3]	erstmalig «mit Taggeld», «schwer», «schwerst» gezählt im Jahr

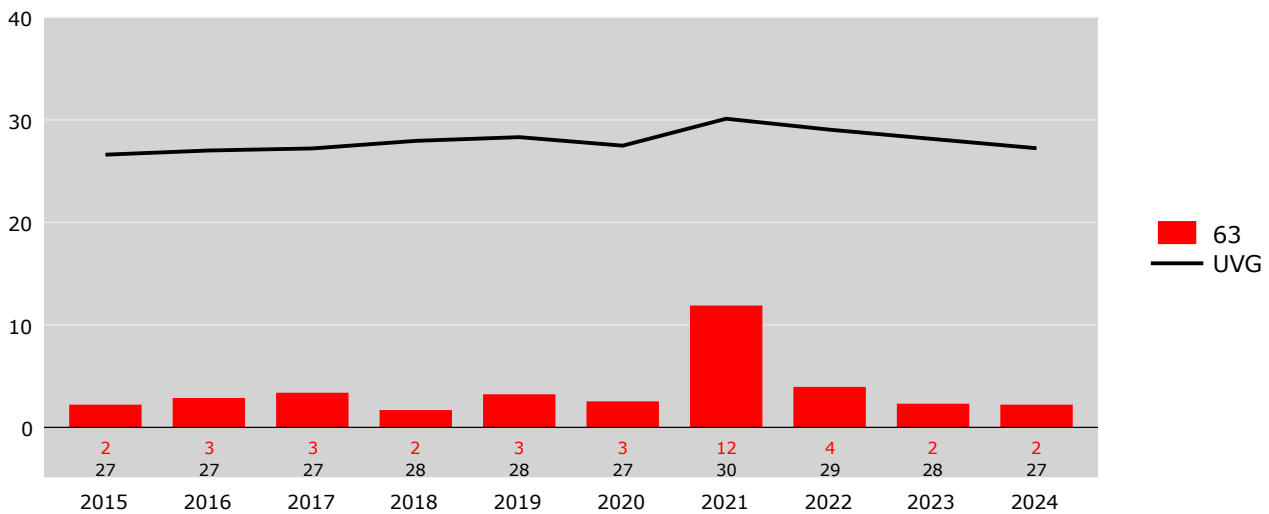
**Fallrisiko**

Neu registrierte, anerkannte Fälle pro 1'000 Vollbeschäftigte



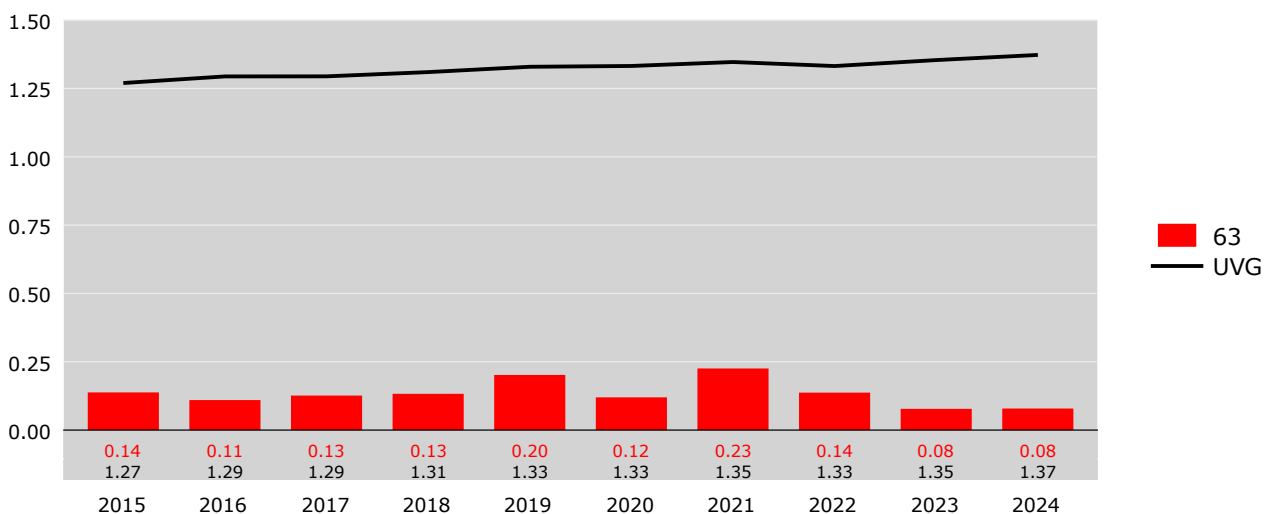
**Risiko von Fällen mit Taggeld**

Fälle mit Taggeld pro 1'000 Vollbeschäftigte



**Absenzenrisiko**

Entschädigte Tage pro Vollbeschäftigte



# Zeitreihen zum Unfallgeschehen nach Branche (NOGA 2008), UVG

## BUV, Betriebsteile mit 80 und mehr Vollbeschäftigten



Schweizerische Eidgenossenschaft  
Confédération suisse  
Confederazione Svizzera  
Confederaziun svizra

Eidgenössische Koordinationskommission  
für Arbeitssicherheit EKAS

<b>63</b>	<b>Informationsdienstleistungen</b>	<b>63</b>	<b>UVG</b>
-----------	-------------------------------------	-----------	------------

Erfolgskennzahlen [1]	2015	2016	2017	2018	2019	2020	2021	2022	2023	2024	Mittel	Trend	Mittel	Trend
Fallrisiko	7	11	11	5*	9*	8	33*	11*	11	7*	11	47.4%	50	-4.4%
Fälle mit Taggeld / 1'000 VB	1	2	4	0	2	2	19*	6*	2*	2	4		22	13.4%
Schwere Unfälle UE / 100'000 VB	0	30	24	0	24	20	16	0	0	0	12	-81.1%	217	27.6%
Schwerstunfälle UE / 100'000 VB	32	30	24	0	0	0	0	0	0	0	9	-132.4%	37	5.0%
Invalidenrenten UE / 100'000 VB	32	0	0	0	0	0	0	0	0	0	3	-142.1%	10	-36.9%
Invalidenrenten ≥80% UE / 100'000 VB	0.0	0.0	0.0	0.0	0.0	0.0	0.0	0.0	0.0	0.0	0.0		0.6	-25.0%
Todesfälle UE / 100'000 VB	0.0	0.0	0.0	0.0	0.0	0.0	0.0	0.0	0.0	0.0	0.0		1.0	-14.3%
Berufskrankheiten BK / 100'000 VB	0	0	0	0	24	0	0	0	0	0	2	-42.9%	163	
Invalidenrenten BK / 100'000 VB	0.0	0.0	0.0	0.0	0.0	0.0	0.0	0.0	0.0	0.0	0.0		0.5	-62.3%
Todesfälle BK / 100'000 VB	0.0	0.0	0.0	0.0	0.0	0.0	0.0	0.0	0.0	0.0	0.0		0.9	-58.3%
Absenzenrisiko	0.16	0.12	0.18	0.21	0.24	0.15	0.34	0.21	0.10	0.07	0.18	-15.5%	0.92	18.1%
Durchschnittsalter Verunfallte	33.8	31.4	37.8	39.0	39.2	34.1	29.3	37.4	40.2	40.1	36.2	13.2%	39.2	2.9%

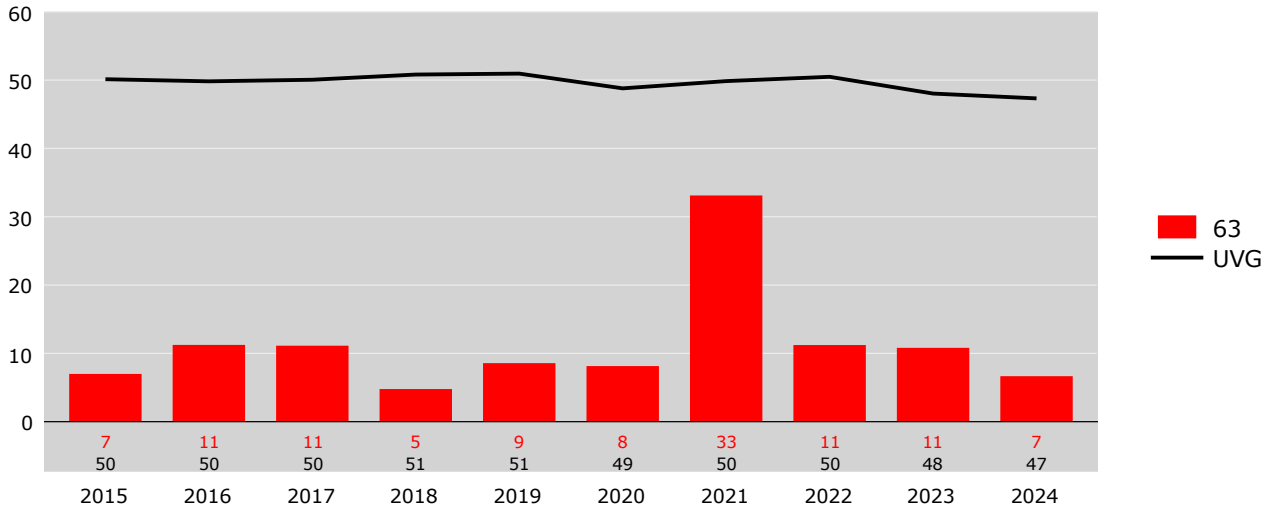
Grundzahlen	2015	2016	2017	2018	2019	2020	2021	2022	2023	2024
Betriebsteile	21	22	23	24	25	26	29	28	26	25
Vollbeschäftigte [2]	3'146	3'291	4'138	3'976	4'086	4'915	6'161	5'169	5'366	5'253
Lohnsumme in Mio. CHF	278.7	297.7	359.0	372.7	403.7	477.4	529.7	503.9	508.0	505.7
Neu registrierte, anerkannte Fälle total	22	37	46	19	35	40	204	58	58	35
Fälle mit Taggeld [3]	4	8	16	1	9	11	120	30	13	10
Schwere Unfälle UE [3]	0	1	1	0	1	1	1	0	0	0
Schwerste Unfälle UE [3]	1	1	1	0	0	0	0	0	0	0
Invalidenrenten UE	1	0	0	0	0	0	0	0	0	0
Invalidenrenten ≥80% UE	0	0	0	0	0	0	0	0	0	0
Todesfälle UE	0	0	0	0	0	0	0	0	0	0
Berufskrankheiten BK	0	0	0	0	1	0	0	0	0	0
Invalidenrenten BK	0	0	0	0	0	0	0	0	0	0
Todesfälle BK	0	0	0	0	0	0	0	0	0	0
Entschädigte Tage	518	390	732	834	982	740	2'120	1'079	517	360

Fallrisiko	Anzahl neu registrierte, anerkannte Fälle pro 1'000 Vollbeschäftigte	Mittel:	Durchschnitt der 10 Jahre
schwere Unfälle	Unfälle mit ≥90 entschädigten Tagen oder Invalidenrenten oder Todesfälle	Trend:	Veränderung in % des Regressionswertes 2024 zur Basis 2015
Schwerstunfälle	Unfälle mit ≥360 entschädigten Tagen oder Invalidenrenten oder Todesfälle		
Todesfälle	Todesfälle werden im Jahr der Rentenfestsetzung bzw. Anerkennung gezählt		
Absenzenrisiko	Anzahl entschädigte Tage pro Vollbeschäftigten	[1]	* = signifikante Veränderung im Vergleich zum Vorjahreswert
Abkürzungen	UE = Unfallereignis, BK = Berufskrankheit, VB = Vollbeschäftigte	[2]	Vollbeschäftigte gemäss Schätzmethode 2012 (siehe <a href="http://ssuv.ch/d/vbfacts">http://ssuv.ch/d/vbfacts</a> )
Hinweis	Kennzahlen ohne Vermerk UE oder BK beziehen sich auf alle Fälle inklusive BK	[3]	erstmalig «mit Taggeld», «schwer», «schwerst» gezählt im Jahr

Zeitreihen zum Unfallgeschehen nach Branche (NOGA 2008) **BUV**  
**63 Informationsdienstleistungen, Betriebsteile mit 80 und mehr Vollbeschäftigten**

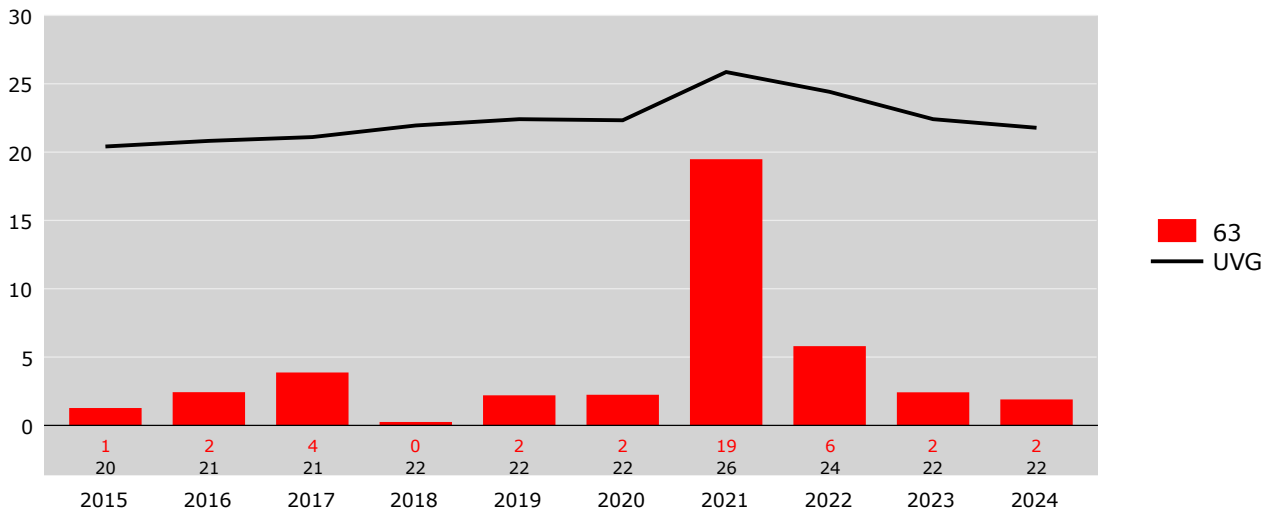
**Fallrisiko**

Neu registrierte, anerkannte Fälle pro 1'000 Vollbeschäftigte



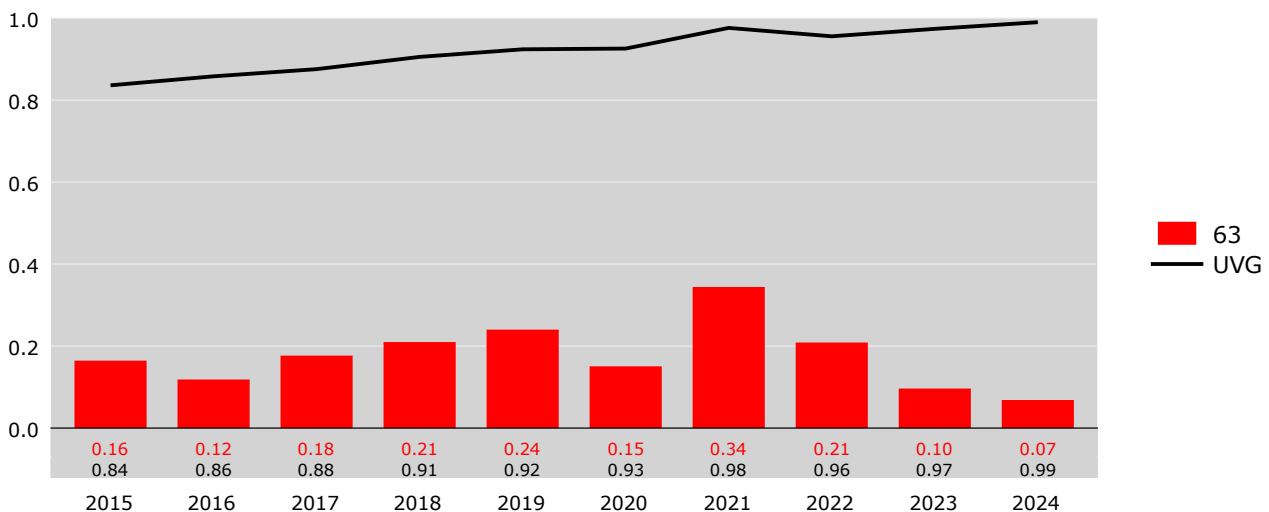
**Risiko von Fällen mit Taggeld**

Fälle mit Taggeld pro 1'000 Vollbeschäftigte



**Absenzenrisiko**

Entschädigte Tage pro Vollbeschäftigte



# Zeitreihen zum Unfallgeschehen nach Branche (NOGA 2008), UVG

## BUV, Betriebsteile mit weniger als 80 Vollbeschäftigten



Schweizerische Eidgenossenschaft  
Confédération suisse  
Confederazione Svizzera  
Confederaziun svizra

Eidgenössische Koordinationskommission  
für Arbeitssicherheit EKAS

<b>63</b>	<b>Informationsdienstleistungen</b>	<b>63</b>	<b>UVG</b>
-----------	-------------------------------------	-----------	------------

Erfolgskennzahlen [1]	2015	2016	2017	2018	2019	2020	2021	2022	2023	2024	Mittel	Trend	Mittel	Trend
Fallrisiko	11	13	12	12	13	8	7	10	9	15*	11	-11.8%	76	-10.9%
Fälle mit Taggeld / 1'000 VB	3	3	3	3	4	3	2	2	2	3	3	-37.0%	35	0.5%
Schwere Unfälle UE / 100'000 VB	32	60	0	0	27	27	0	23	0	43	21	-42.1%	452	13.6%
Schwerstunfälle UE / 100'000 VB	0	0	0	0	0	0	0	0	0	0	0		83	-12.3%
Invalidenrenten UE / 100'000 VB	0	0	0	0	0	0	0	0	0	0	0		23	-45.6%
Invalidenrenten ≥80% UE / 100'000 VB	0.0	0.0	0.0	0.0	0.0	0.0	0.0	0.0	0.0	0.0	0.0		1.3	-17.5%
Todesfälle UE / 100'000 VB	0.0	0.0	0.0	0.0	0.0	0.0	0.0	0.0	0.0	0.0	0.0		2.2	-20.9%
Berufskrankheiten BK / 100'000 VB	32	0	0	0	0	0	0	23	0	0	5	-92.8%	70	47.4%
Invalidenrenten BK / 100'000 VB	0.0	0.0	0.0	0.0	0.0	0.0	0.0	0.0	0.0	0.0	0.0		0.9	-48.9%
Todesfälle BK / 100'000 VB	0.0	0.0	0.0	0.0	0.0	0.0	0.0	0.0	0.0	0.0	0.0		1.0	-41.6%
Absenzenrisiko	0.11	0.10	0.07	0.05	0.16	0.08	0.07	0.05	0.06	0.09	0.08	-32.4%	1.82	3.0%
Durchschnittsalter Verunfallte	36.0	38.2	39.4	39.8	40.0	35.9	41.3	39.1	42.5	42.6	39.5	13.0%	37.8	4.7%

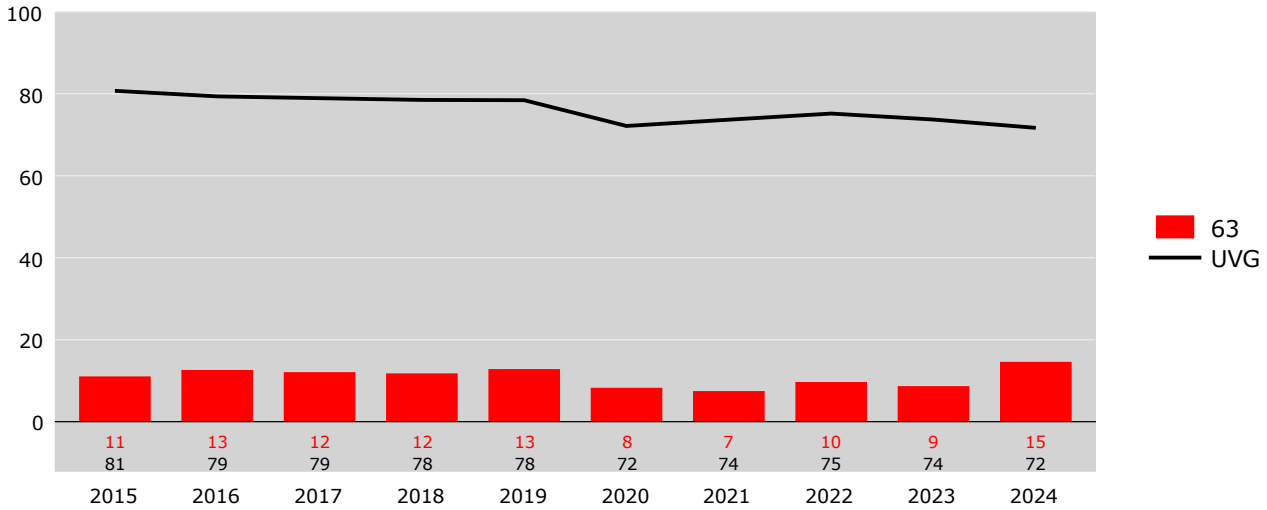
Grundzahlen	2015	2016	2017	2018	2019	2020	2021	2022	2023	2024
Betriebsteile	780	824	851	902	920	956	1'012	1'046	1'036	1'047
Vollbeschäftigte [2]	3'169	3'329	3'559	3'737	3'661	3'748	4'688	4'442	4'607	4'657
Lohnsumme in Mio. CHF	272.3	295.5	317.9	341.2	355.2	356.6	382.5	417.9	436.0	447.6
Neu registrierte, anerkannte Fälle total	35	42	43	44	47	31	35	43	40	68
Fälle mit Taggeld [3]	10	11	10	12	16	11	9	8	10	12
Schwere Unfälle UE [3]	1	2	0	0	1	1	0	1	0	2
Schwerste Unfälle UE [3]	0	0	0	0	0	0	0	0	0	0
Invalidenrenten UE	0	0	0	0	0	0	0	0	0	0
Invalidenrenten ≥80% UE	0	0	0	0	0	0	0	0	0	0
Todesfälle UE	0	0	0	0	0	0	0	0	0	0
Berufskrankheiten BK	1	0	0	0	0	0	0	1	0	0
Invalidenrenten BK	0	0	0	0	0	0	0	0	0	0
Todesfälle BK	0	0	0	0	0	0	0	0	0	0
Entschädigte Tage	353	337	240	189	581	297	325	238	258	422

Fallrisiko	Anzahl neu registrierte, anerkannte Fälle pro 1'000 Vollbeschäftigte	Mittel:	Durchschnitt der 10 Jahre
schwere Unfälle	Unfälle mit ≥90 entschädigten Tagen oder Invalidenrenten oder Todesfälle	Trend:	Veränderung in % des Regressionswertes 2024 zur Basis 2015
Schwerstunfälle	Unfälle mit ≥360 entschädigten Tagen oder Invalidenrenten oder Todesfälle		
Todesfälle	Todesfälle werden im Jahr der Rentenfestsetzung bzw. Anerkennung gezählt		
Absenzenrisiko	Anzahl entschädigte Tage pro Vollbeschäftigten	[1]	* = signifikante Veränderung im Vergleich zum Vorjahreswert
Abkürzungen	UE = Unfallereignis, BK = Berufskrankheit, VB = Vollbeschäftigte	[2]	Vollbeschäftigte gemäss Schätzmethode 2012 (siehe <a href="http://ssuv.ch/d/vbfacts">http://ssuv.ch/d/vbfacts</a> )
Hinweis	Kennzahlen ohne Vermerk UE oder BK beziehen sich auf alle Fälle inklusive BK	[3]	erstmalig «mit Taggeld», «schwer», «schwerst» gezählt im Jahr

Zeitreihen zum Unfallgeschehen nach Branche (NOGA 2008) **BUV**  
**63 Informationsdienstleistungen, Betriebsteile mit weniger als 80 Vollbeschäftigten**

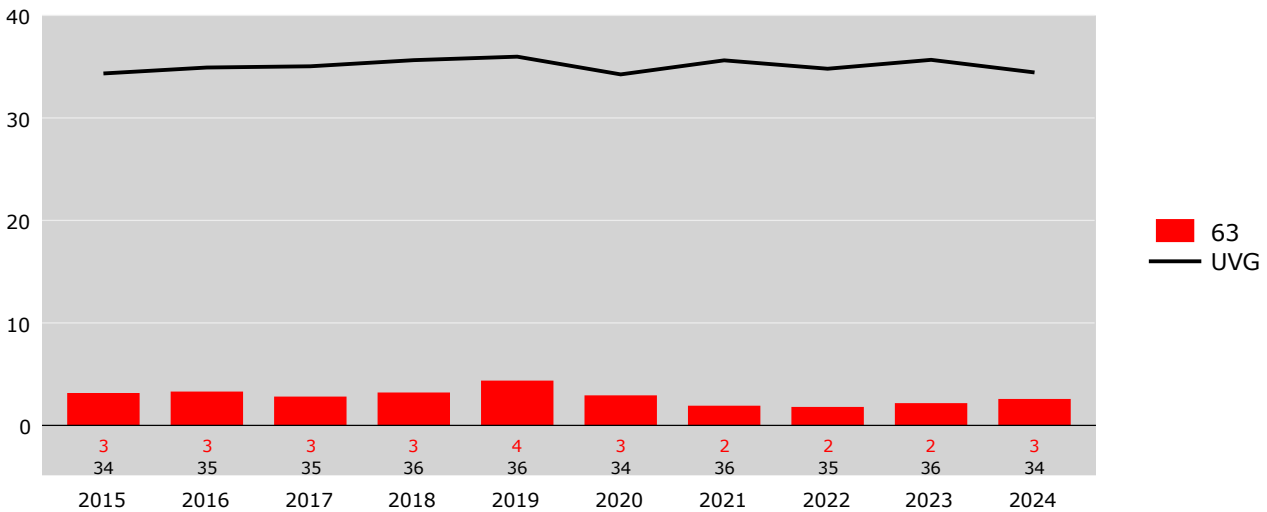
**Fallrisiko**

Neu registrierte, anerkannte Fälle pro 1'000 Vollbeschäftigte



**Risiko von Fällen mit Taggeld**

Fälle mit Taggeld pro 1'000 Vollbeschäftigte



**Absenzenrisiko**

Entschädigte Tage pro Vollbeschäftigte

