

Zeitreihen zum Unfallgeschehen nach Branche (NOGA 2008), UVG

BUV, Alle Betriebsteile



Schweizerische Eidgenossenschaft
Confédération suisse
Confederazione Svizzera
Confederaziun svizra

Eidgenössische Koordinationskommission
für Arbeitssicherheit EKAS

62	Erbringung von Dienstleistungen der Informationstechnologie	62	UVG
-----------	--	-----------	------------

Erfolgskennzahlen [1]	2015	2016	2017	2018	2019	2020	2021	2022	2023	2024	Mittel	Trend	Mittel	Trend
Fallrisiko	10	9	9	10	10	7*	7	8*	10*	9	9	-12.0%	62	-7.9%
Fälle mit Taggeld / 1'000 VB	3	3	3	3*	3*	2*	2	2	2*	2	2	-28.9%	28	5.7%
Schwere Unfälle UE / 100'000 VB	24	36	17*	25	32	27	17	12	31*	24	24	-18.6%	320	17.0%
Schwerstunfälle UE / 100'000 VB	0	4	7	1	5	6	3	5	1	4	4	25.7%	58	-8.6%
Invalidenrenten UE / 100'000 VB	0	1	0	0	0	0	0	1	0	0	0	-67.5%	16	-45.3%
Invalidenrenten ≥80% UE / 100'000 VB	0.0	0.0	0.0	0.0	0.0	0.0	0.0	0.0	0.0	0.0	0.0		0.9	-25.1%
Todesfälle UE / 100'000 VB	0.0	0.0	0.0	0.0	0.0	0.0	0.0	0.0	0.9	0.0	0.1		1.6	-25.7%
Berufskrankheiten BK / 100'000 VB	0	2	6	1	4	5	1	7	5	1	3	84.5%	151	115.4%
Invalidenrenten BK / 100'000 VB	0.0	0.0	0.0	0.0	0.0	0.0	0.0	0.0	0.0	0.0	0.0		0.8	-50.4%
Todesfälle BK / 100'000 VB	0.0	0.0	0.0	0.0	0.0	0.0	0.0	0.0	0.0	0.0	0.0		3.5	2.5%
Absenzenrisiko	0.10	0.13	0.10	0.12	0.12	0.13	0.10	0.08	0.10	0.12	0.11	-8.7%	1.32	7.0%
Durchschnittsalter Verunfallte	40.4	39.6	40.0	39.8	39.8	39.7	41.2	40.3	40.3	39.8	40.1	0.7%	38.6	4.1%

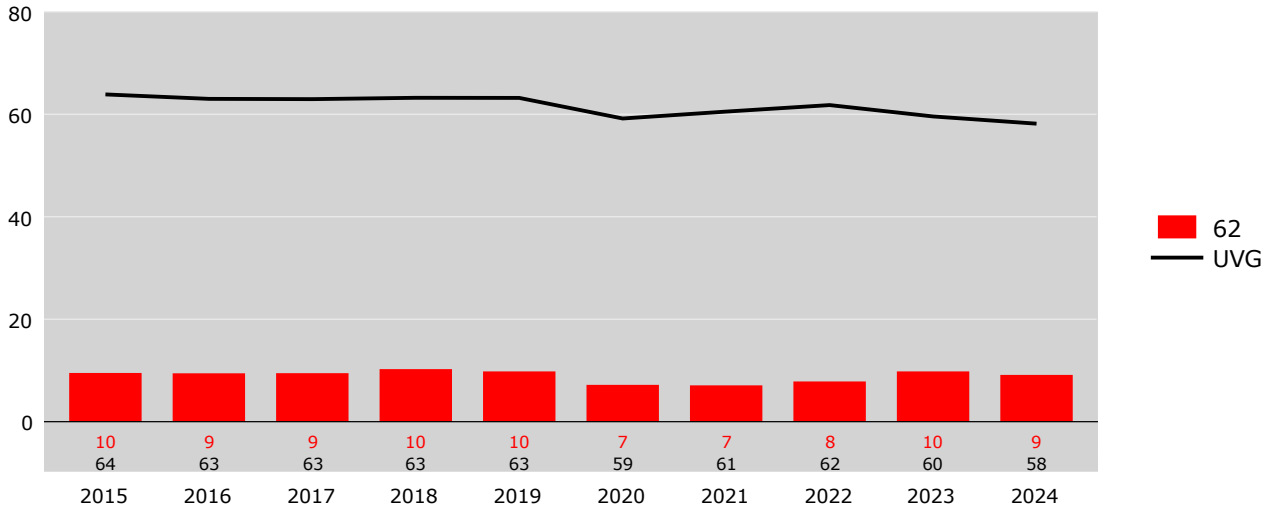
Grundzahlen	2015	2016	2017	2018	2019	2020	2021	2022	2023	2024
Betriebsteile	12'467	12'727	13'082	13'519	14'029	14'426	15'084	15'962	16'430	16'688
Vollbeschäftigte [2]	80'339	82'719	87'021	89'701	95'175	98'385	102'328	110'620	113'662	113'222
Lohnsumme in Mio. CHF	7'430.1	8'107.1	8'509.1	8'968.1	9'532.2	10'099.5	10'391.4	11'583.1	12'222.3	12'301.5
Neu registrierte, anerkannte Fälle total	764	781	824	920	934	707	726	868	1'115	1'034
Fälle mit Taggeld [3]	204	230	226	281	245	189	190	202	259	252
Schwere Unfälle UE [3]	19	30	15	22	30	27	17	13	35	27
Schwerste Unfälle UE [3]	0	3	6	1	5	6	3	5	1	5
Invalidenrenten UE	0	1	0	0	0	0	0	1	0	0
Invalidenrenten ≥80% UE	0	0	0	0	0	0	0	0	0	0
Todesfälle UE	0	0	0	0	0	0	0	0	1	0
Berufskrankheiten BK	0	2	5	1	4	5	1	8	6	1
Invalidenrenten BK	0	0	0	0	0	0	0	0	0	0
Todesfälle BK	0	0	0	0	0	0	0	0	0	0
Entschädigte Tage	7'702	10'556	8'743	10'413	11'709	12'348	10'039	8'606	11'092	13'315

Fallrisiko	Anzahl neu registrierte, anerkannte Fälle pro 1'000 Vollbeschäftigte	Mittel:	Durchschnitt der 10 Jahre
schwere Unfälle	Unfälle mit ≥90 entschädigten Tagen oder Invalidenrenten oder Todesfälle	Trend:	Veränderung in % des Regressionswertes 2024 zur Basis 2015
Schwerstunfälle	Unfälle mit ≥360 entschädigten Tagen oder Invalidenrenten oder Todesfälle		
Todesfälle	Todesfälle werden im Jahr der Rentenfestsetzung bzw. Anerkennung gezählt		
Absenzenrisiko	Anzahl entschädigte Tage pro Vollbeschäftigten	[1]	* = signifikante Veränderung im Vergleich zum Vorjahreswert
Abkürzungen	UE = Unfallereignis, BK = Berufskrankheit, VB = Vollbeschäftigte	[2]	Vollbeschäftigte gemäss Schätzmethode 2012 (siehe http://ssuv.ch/d/vbfacts)
Hinweis	Kennzahlen ohne Vermerk UE oder BK beziehen sich auf alle Fälle inklusive BK	[3]	erstmalig «mit Taggeld», «schwer», «schwerst» gezählt im Jahr

Zeitreihen zum Unfallgeschehen nach Branche (NOGA 2008) **BUV**
62 Erbringung von Dienstleistungen der Informationstechnologie, Alle Betriebsteile

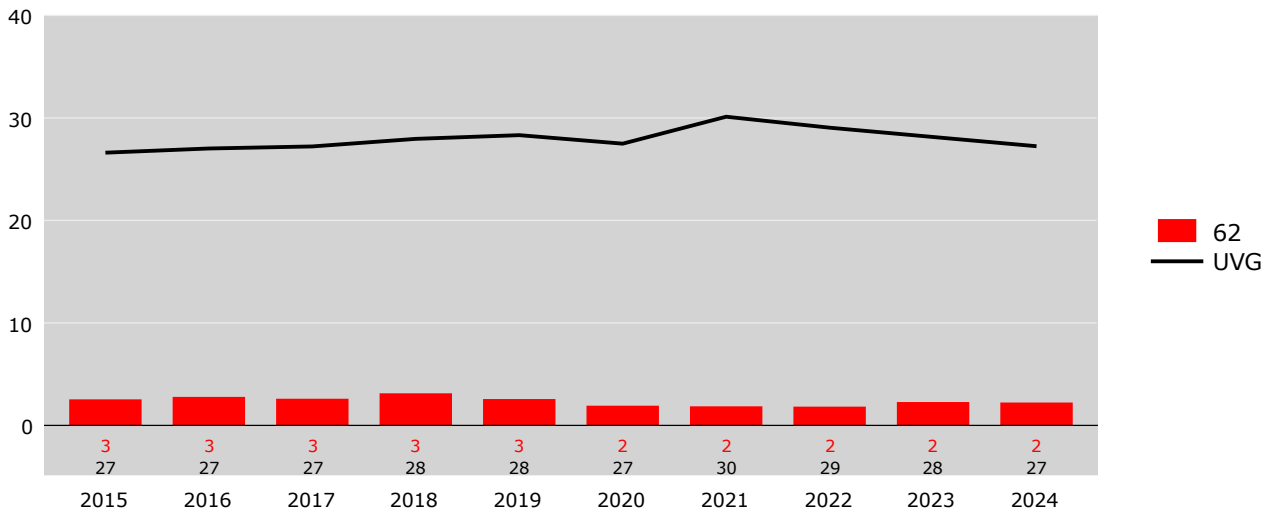
Fallrisiko

Neu registrierte, anerkannte Fälle pro 1'000 Vollbeschäftigte



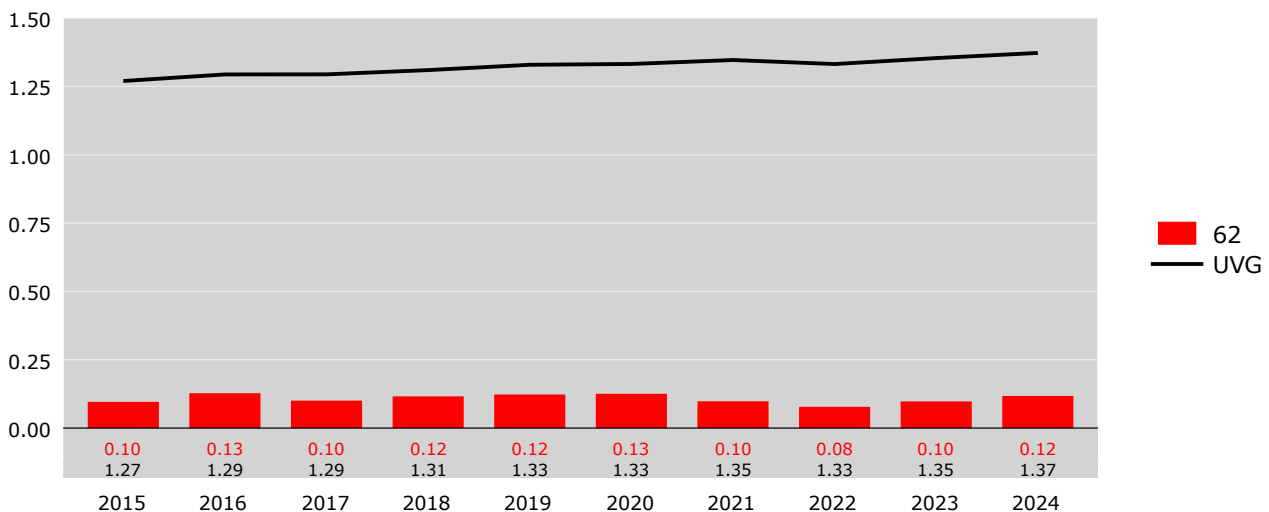
Risiko von Fällen mit Taggeld

Fälle mit Taggeld pro 1'000 Vollbeschäftigte



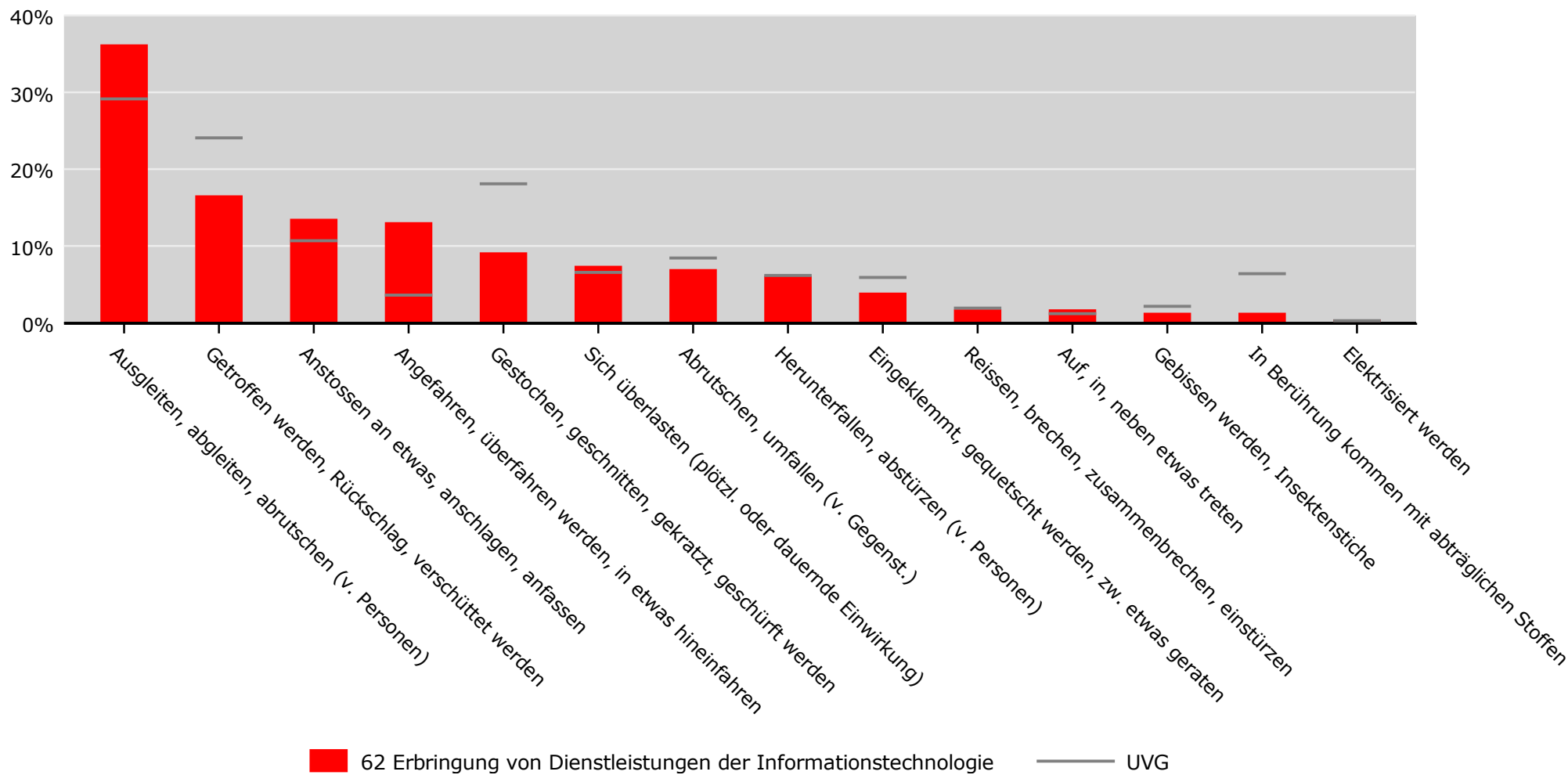
Absenzenrisiko

Entschädigte Tage pro Vollbeschäftigte



Hergänge* (inkl. Mehrfachnennungen) in % der neu registrierten Fälle 2019-2023
62 Erbringung von Dienstleistungen der Informationstechnologie, Alle Betriebsteile

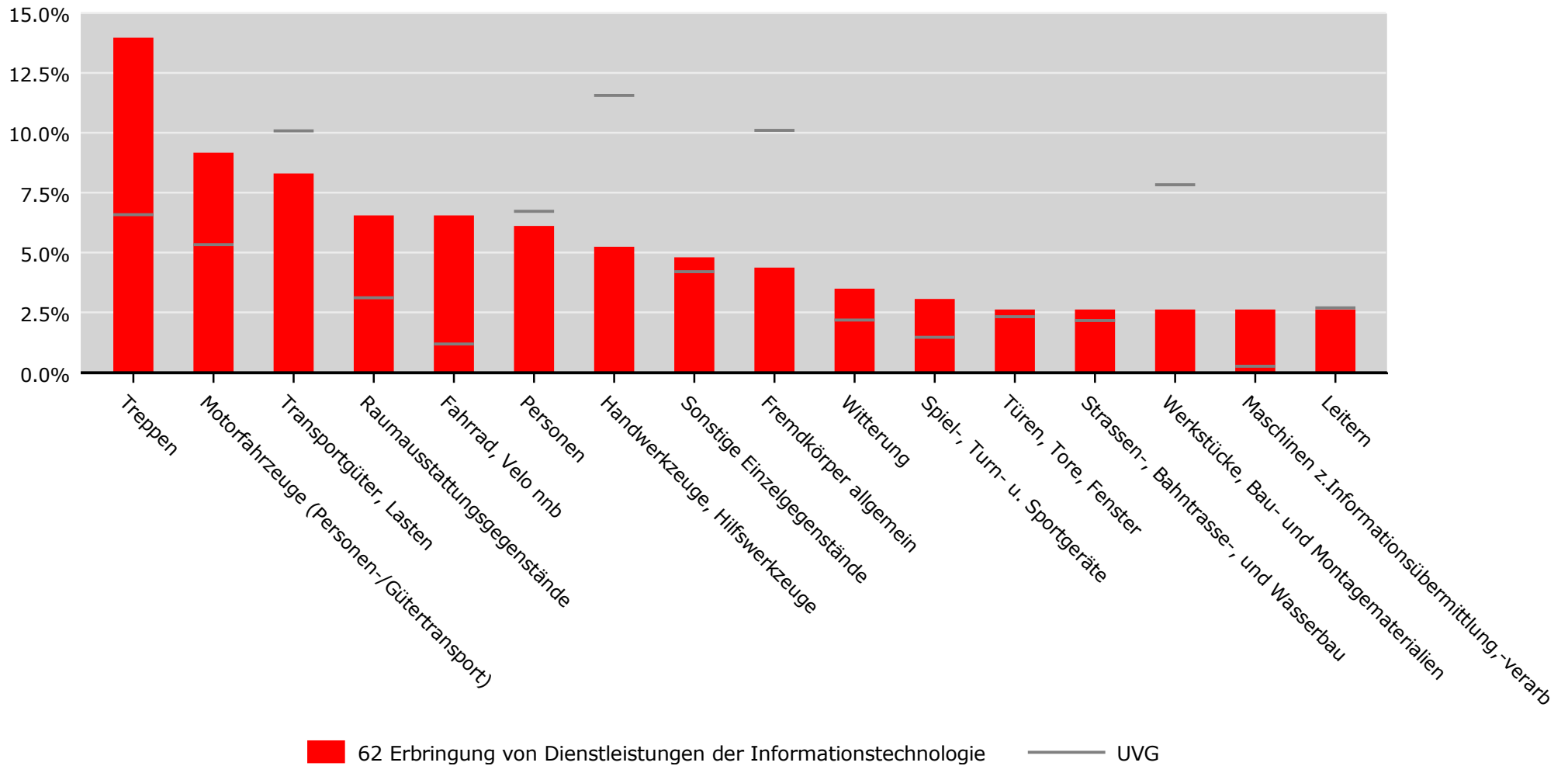
BUV



* Quelle: Stichprobencodierung SSUV, Hochrechnung, Auswahl der häufigsten Hergänge
 UVG nach Branche (NOGA 2008)

Beteiligte Gegenstände * (inkl. Mehrfachnennungen) in % der neu registrierten Fälle 2019-2023
62 Erbringung von Dienstleistungen der Informationstechnologie, Alle Betriebsteile

BUV



* Quelle: Stichprobencodierung SSUV, Hochrechnung, Auswahl der häufigsten Gegenstände
 UVG nach Branche (NOGA 2008)

Zeitreihen zum Unfallgeschehen nach Branche (NOGA 2008), UVG

BUV, Betriebsteile mit 80 und mehr Vollbeschäftigten



Schweizerische Eidgenossenschaft
Confédération suisse
Confederazione Svizzera
Confederaziun svizra

Eidgenössische Koordinationskommission
für Arbeitssicherheit EKAS

62	Erbringung von Dienstleistungen der Informationstechnologie	62	UVG
-----------	--	-----------	------------

Erfolgskennzahlen [1]	2015	2016	2017	2018	2019	2020	2021	2022	2023	2024	Mittel	Trend	Mittel	Trend
Fallrisiko	8	7	7	7	8	5*	5	5	7*	6	6	-18.7%	50	-4.4%
Fälle mit Taggeld / 1'000 VB	2	1	2	2	2	1	1	1	2*	1*	1	-39.3%	22	13.4%
Schwere Unfälle UE / 100'000 VB	9	17	11	10	14	13	4	4	12	6	10	-49.8%	217	27.6%
Schwerstunfälle UE / 100'000 VB	0	0	3	3	0	0	0	0	0	0	1	-104.6%	37	5.0%
Invalidenrenten UE / 100'000 VB	0	0	0	0	0	0	0	0	0	0	0		10	-36.9%
Invalidenrenten ≥80% UE / 100'000 VB	0.0	0.0	0.0	0.0	0.0	0.0	0.0	0.0	0.0	0.0	0.0		0.6	-25.0%
Todesfälle UE / 100'000 VB	0.0	0.0	0.0	0.0	0.0	0.0	0.0	0.0	0.0	0.0	0.0		1.0	-14.3%
Berufskrankheiten BK / 100'000 VB	0	3	0	0	7	2	0	2	8	2	2		163	
Invalidenrenten BK / 100'000 VB	0.0	0.0	0.0	0.0	0.0	0.0	0.0	0.0	0.0	0.0	0.0		0.5	-62.3%
Todesfälle BK / 100'000 VB	0.0	0.0	0.0	0.0	0.0	0.0	0.0	0.0	0.0	0.0	0.0		0.9	-58.3%
Absenzenrisiko	0.05	0.06	0.06	0.05	0.05	0.06	0.03	0.02	0.03	0.03	0.04	-58.3%	0.92	18.1%
Durchschnittsalter Verunfallte	39.8	39.7	40.2	39.8	40.1	40.3	41.5	41.5	40.4	39.7	40.3	2.3%	39.2	2.9%

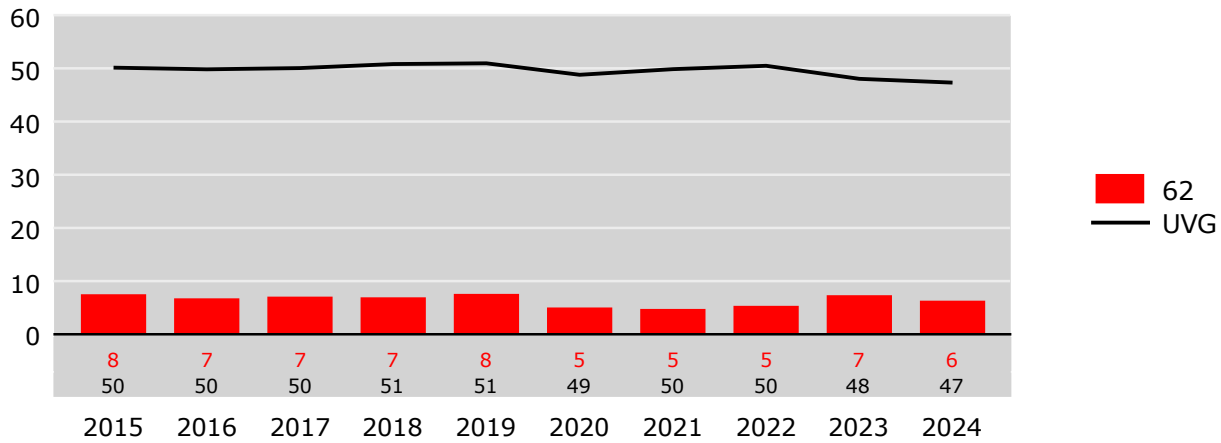
Grundzahlen	2015	2016	2017	2018	2019	2020	2021	2022	2023	2024
Betriebsteile	179	189	197	202	203	201	203	203	204	204
Vollbeschäftigte [2]	32'820	34'750	37'727	38'965	42'253	45'064	45'904	50'845	52'107	51'399
Lohnsumme in Mio. CHF	3'063.6	3'416.7	3'682.6	3'902.5	4'270.7	4'635.9	4'619.6	5'354.1	5'661.1	5'659.7
Neu registrierte, anerkannte Fälle total	247	235	267	271	321	227	219	272	383	325
Fälle mit Taggeld [3]	58	50	66	59	66	49	49	45	79	53
Schwere Unfälle UE [3]	3	6	4	4	6	6	2	2	6	3
Schwerste Unfälle UE [3]	0	0	1	1	0	0	0	0	0	0
Invalidenrenten UE	0	0	0	0	0	0	0	0	0	0
Invalidenrenten ≥80% UE	0	0	0	0	0	0	0	0	0	0
Todesfälle UE	0	0	0	0	0	0	0	0	0	0
Berufskrankheiten BK	0	1	0	0	3	1	0	1	4	1
Invalidenrenten BK	0	0	0	0	0	0	0	0	0	0
Todesfälle BK	0	0	0	0	0	0	0	0	0	0
Entschädigte Tage	1'740	2'023	2'382	2'016	2'312	2'531	1'187	1'094	1'723	1'507

Fallrisiko	Anzahl neu registrierte, anerkannte Fälle pro 1'000 Vollbeschäftigte	Mittel:	Durchschnitt der 10 Jahre
schwere Unfälle	Unfälle mit ≥90 entschädigten Tagen oder Invalidenrenten oder Todesfälle	Trend:	Veränderung in % des Regressionswertes 2024 zur Basis 2015
Schwerstunfälle	Unfälle mit ≥360 entschädigten Tagen oder Invalidenrenten oder Todesfälle		
Todesfälle	Todesfälle werden im Jahr der Rentenfestsetzung bzw. Anerkennung gezählt		
Absenzenrisiko	Anzahl entschädigte Tage pro Vollbeschäftigten	[1]	* = signifikante Veränderung im Vergleich zum Vorjahreswert
Abkürzungen	UE = Unfallereignis, BK = Berufskrankheit, VB = Vollbeschäftigte	[2]	Vollbeschäftigte gemäss Schätzmethode 2012 (siehe http://ssuv.ch/d/vbfacts)
Hinweis	Kennzahlen ohne Vermerk UE oder BK beziehen sich auf alle Fälle inklusive BK	[3]	erstmalig «mit Taggeld», «schwer», «schwerst» gezählt im Jahr

Zeitreihen zum Unfallgeschehen nach Branche (NOGA 2008) **BUV**
62 Erbringung von Dienstleistungen der Informationstechnologie, Betriebsteile mit 80 und mehr Vollbeschäftigten

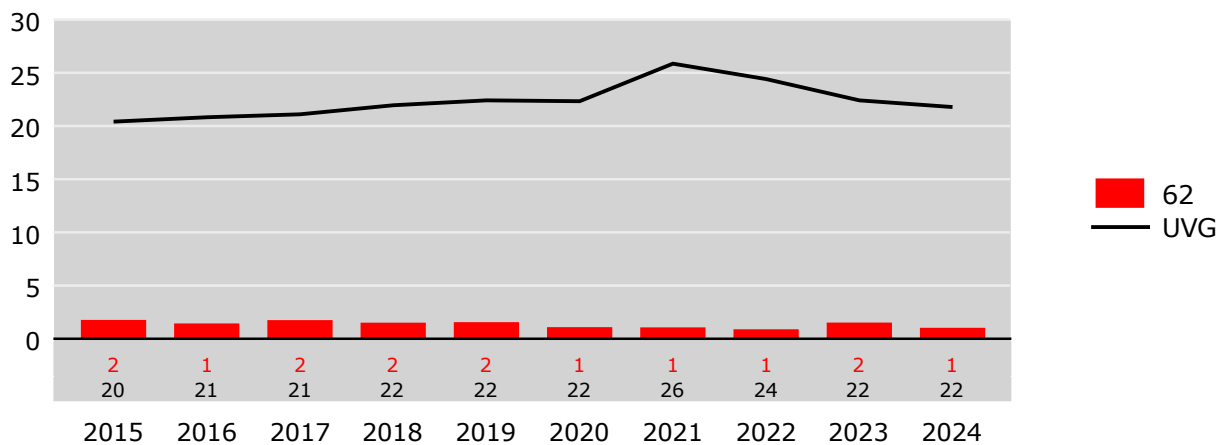
Fallrisiko

Neu registrierte, anerkannte Fälle pro 1'000 Vollbeschäftigte



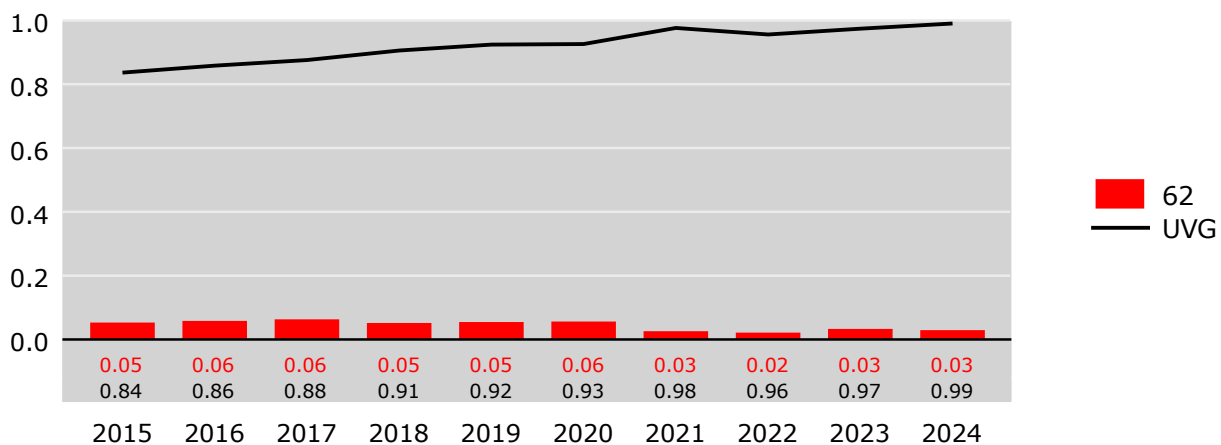
Risiko von Fällen mit Taggeld

Fälle mit Taggeld pro 1'000 Vollbeschäftigte



Absenzenrisiko

Entschädigte Tage pro Vollbeschäftigte



Zeitreihen zum Unfallgeschehen nach Branche (NOGA 2008), UVG

BUV, Betriebsteile mit weniger als 80 Vollbeschäftigten



Schweizerische Eidgenossenschaft
Confédération suisse
Confederazione Svizzera
Confederaziun svizra

Eidgenössische Koordinationskommission
für Arbeitssicherheit EKAS

62	Erbringung von Dienstleistungen der Informationstechnologie	62	UVG
-----------	--	-----------	------------

Erfolgskennzahlen [1]	2015	2016	2017	2018	2019	2020	2021	2022	2023	2024	Mittel	Trend	Mittel	Trend
Fallrisiko	11	11	11	13*	12	9*	9	10	12*	11	11	-5.6%	76	-10.9%
Fälle mit Taggeld / 1'000 VB	3	4	3	4*	3*	3*	3	3	3	3	3	-21.4%	35	0.5%
Schwere Unfälle UE / 100'000 VB	34	50	22	35	45	39	27	18	47*	39	36	-3.9%	452	13.6%
Schwerstunfälle UE / 100'000 VB	0	6	10	0	9	11	5	8	2	8	6	57.1%	83	-12.3%
Invalidenrenten UE / 100'000 VB	0	2	0	0	0	0	0	2	0	0	0	-62.3%	23	-45.6%
Invalidenrenten ≥80% UE / 100'000 VB	0.0	0.0	0.0	0.0	0.0	0.0	0.0	0.0	0.0	0.0	0.0		1.3	-17.5%
Todesfälle UE / 100'000 VB	0.0	0.0	0.0	0.0	0.0	0.0	0.0	0.0	1.6	0.0	0.2		2.2	-20.9%
Berufskrankheiten BK / 100'000 VB	0	2	10	2	2	8	2	12	3	0	4	33.1%	70	47.4%
Invalidenrenten BK / 100'000 VB	0.0	0.0	0.0	0.0	0.0	0.0	0.0	0.0	0.0	0.0	0.0		0.9	-48.9%
Todesfälle BK / 100'000 VB	0.0	0.0	0.0	0.0	0.0	0.0	0.0	0.0	0.0	0.0	0.0		1.0	-41.6%
Absenzenrisiko	0.12	0.18	0.13	0.17	0.18	0.18	0.16	0.13	0.15	0.19	0.16	14.2%	1.82	3.0%
Durchschnittsalter Verunfallte	40.6	39.6	39.9	39.8	39.7	39.4	41.0	39.7	40.2	39.8	40.0	-0.1%	37.8	4.7%

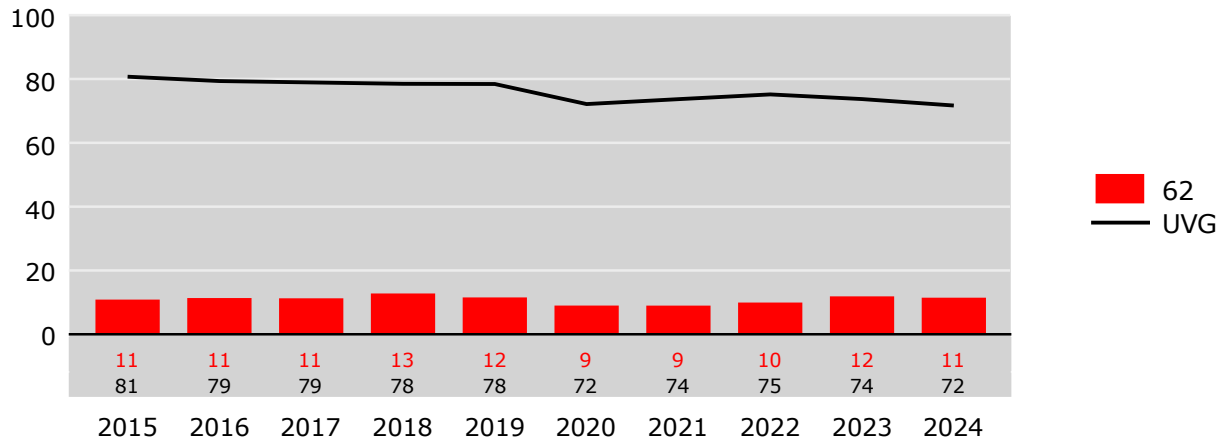
Grundzahlen	2015	2016	2017	2018	2019	2020	2021	2022	2023	2024
Betriebsteile	12'259	12'508	12'853	13'290	13'797	14'201	14'840	15'713	16'190	16'402
Vollbeschäftigte [2]	47'519	47'970	49'294	50'736	52'922	53'320	56'424	59'775	61'555	61'823
Lohnsumme in Mio. CHF	4'366.5	4'690.4	4'826.5	5'065.6	5'261.6	5'463.6	5'771.7	6'229.0	6'561.2	6'641.8
Neu registrierte, anerkannte Fälle total	517	545	556	649	611	480	507	595	732	709
Fälle mit Taggeld [3]	146	179	160	222	179	140	141	156	180	199
Schwere Unfälle UE [3]	16	24	11	18	24	21	15	11	29	24
Schwerste Unfälle UE [3]	0	3	5	0	5	6	3	5	1	5
Invalidenrenten UE	0	1	0	0	0	0	0	1	0	0
Invalidenrenten ≥80% UE	0	0	0	0	0	0	0	0	0	0
Todesfälle UE	0	0	0	0	0	0	0	0	1	0
Berufskrankheiten BK	0	1	5	1	1	4	1	7	2	0
Invalidenrenten BK	0	0	0	0	0	0	0	0	0	0
Todesfälle BK	0	0	0	0	0	0	0	0	0	0
Entschädigte Tage	5'873	8'527	6'361	8'397	9'381	9'817	8'852	7'506	9'369	11'757

Fallrisiko	Anzahl neu registrierte, anerkannte Fälle pro 1'000 Vollbeschäftigte	Mittel:	Durchschnitt der 10 Jahre
schwere Unfälle	Unfälle mit ≥90 entschädigten Tagen oder Invalidenrenten oder Todesfälle	Trend:	Veränderung in % des Regressionswertes 2024 zur Basis 2015
Schwerstunfälle	Unfälle mit ≥360 entschädigten Tagen oder Invalidenrenten oder Todesfälle		
Todesfälle	Todesfälle werden im Jahr der Rentenfestsetzung bzw. Anerkennung gezählt		
Absenzenrisiko	Anzahl entschädigte Tage pro Vollbeschäftigten	[1]	* = signifikante Veränderung im Vergleich zum Vorjahreswert
Abkürzungen	UE = Unfallereignis, BK = Berufskrankheit, VB = Vollbeschäftigte	[2]	Vollbeschäftigte gemäss Schätzmethode 2012 (siehe http://ssuv.ch/d/vbfacts)
Hinweis	Kennzahlen ohne Vermerk UE oder BK beziehen sich auf alle Fälle inklusive BK	[3]	erstmalig «mit Taggeld», «schwer», «schwerst» gezählt im Jahr

62 Erbringung von Dienstleistungen der Informationstechnologie, Betriebsteile mit weniger als 80 Vollbeschäftigten

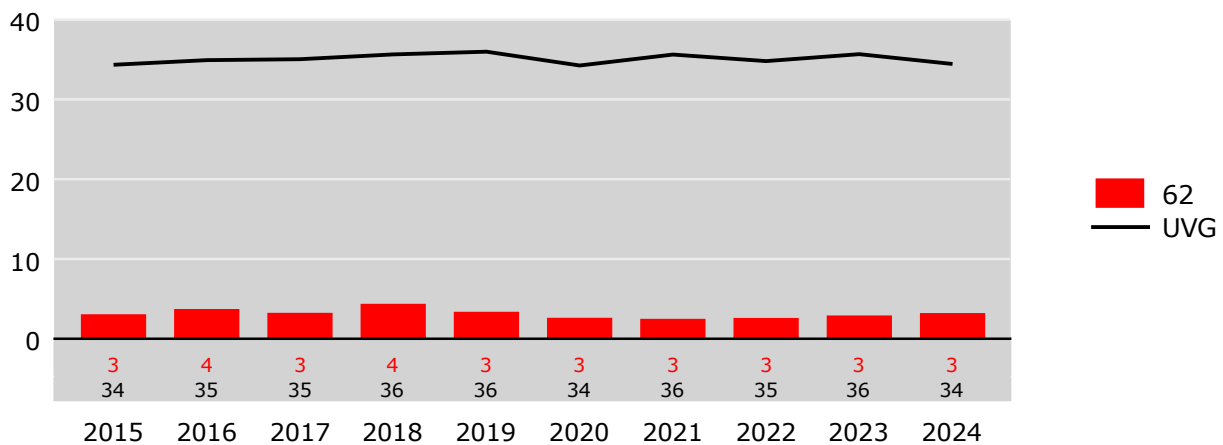
Fallrisiko

Neu registrierte, anerkannte Fälle pro 1'000 Vollbeschäftigte



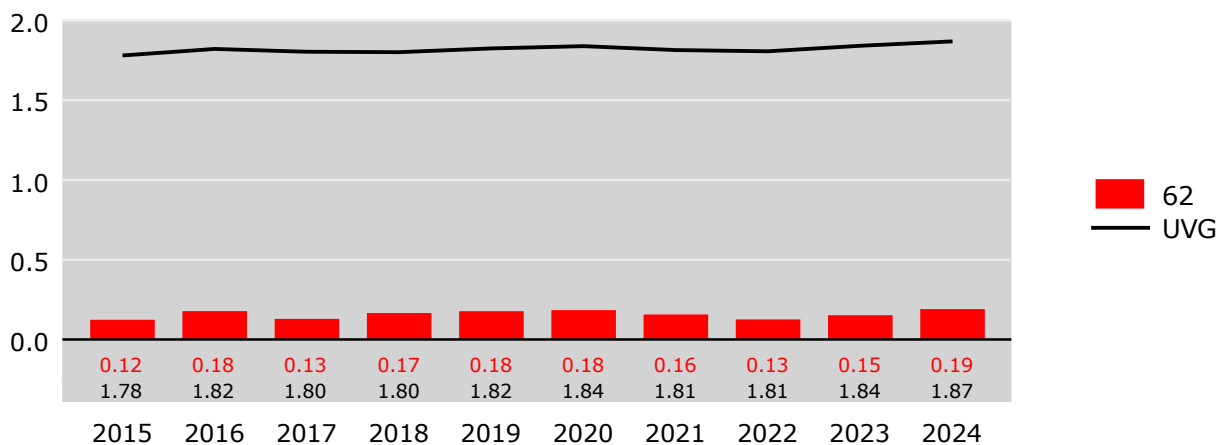
Risiko von Fällen mit Taggeld

Fälle mit Taggeld pro 1'000 Vollbeschäftigte

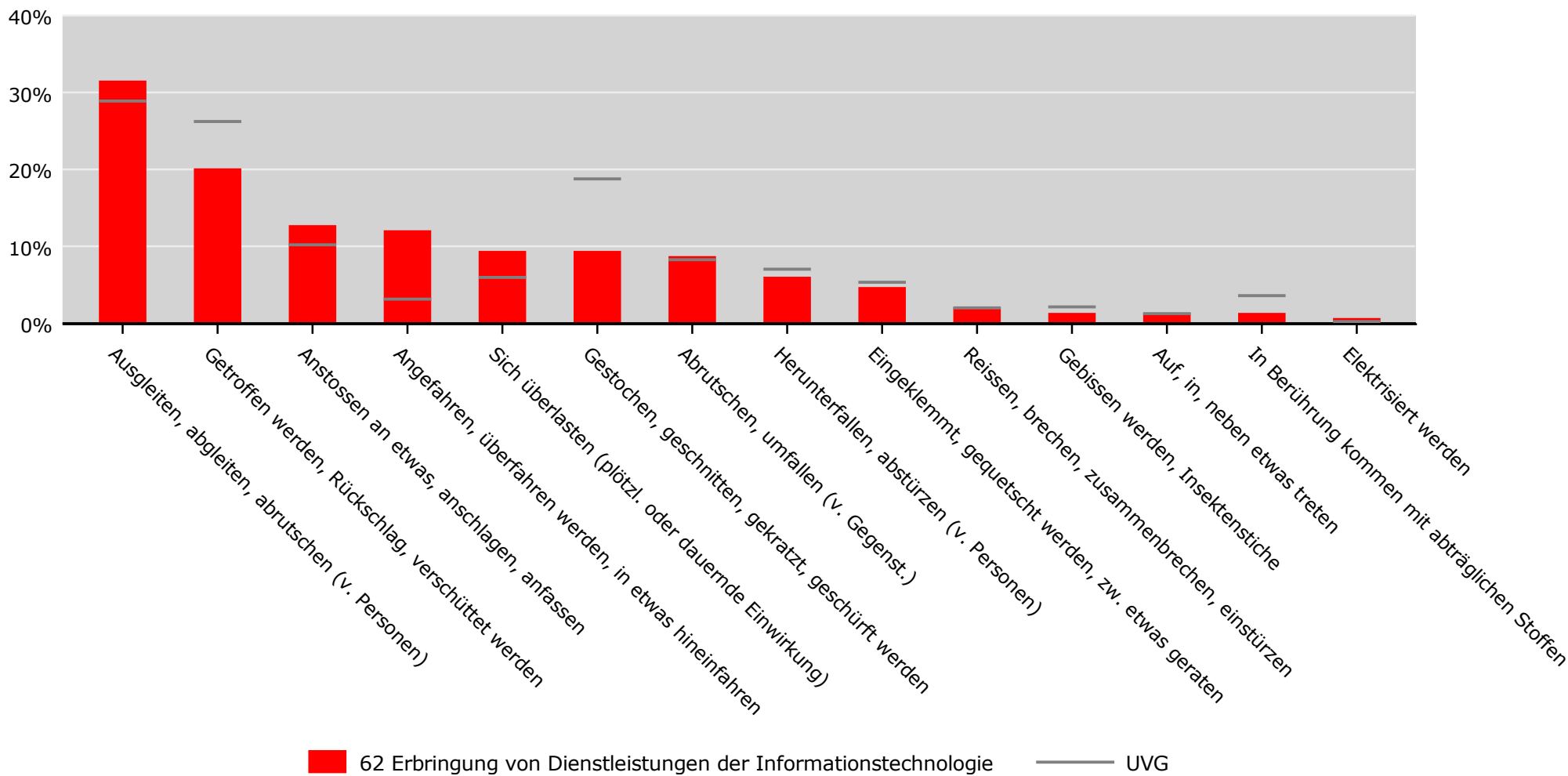


Absenzenrisiko

Entschädigte Tage pro Vollbeschäftigte

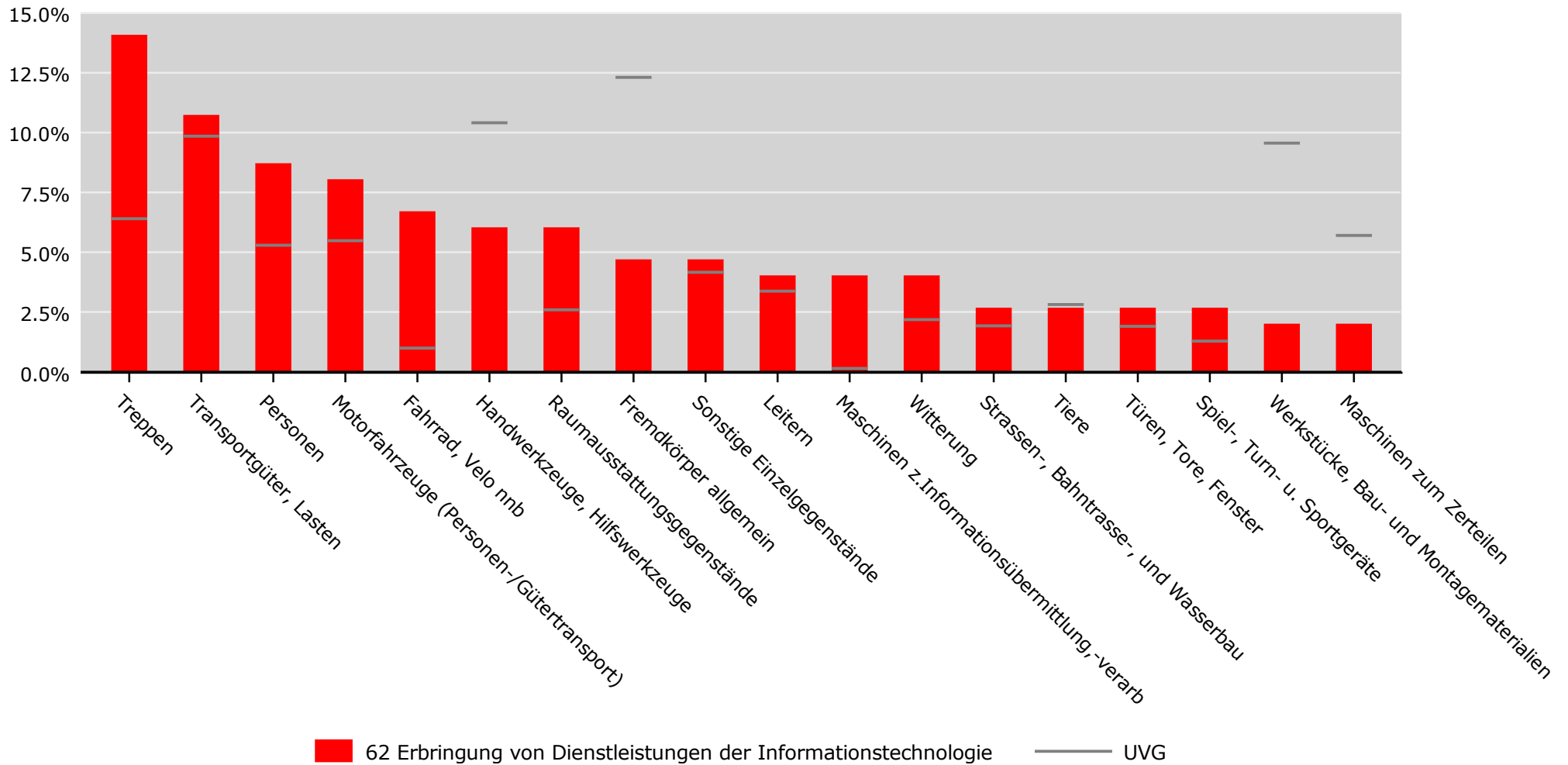


Hergänge* (inkl. Mehrfachnennungen) in % der neu registrierten Fälle 2019-2023 **BUV**
62 Erbringung von Dienstleistungen der Informationstechnologie, Betriebsteile mit weniger als 80 Vollbeschäftigten



* Quelle: Stichprobencodierung SSUV, Hochrechnung, Auswahl der häufigsten Hergänge
 UVG nach Branche (NOGA 2008)

Beteiligte Gegenstände * (inkl. Mehrfachnennungen) in % der neu registrierten Fälle 2019-2023 **BUV**
62 Erbringung von Dienstleistungen der Informationstechnologie, Betriebsteile mit weniger als 80 Vollbeschäftigten



* Quelle: Stichprobencodierung SSUV, Hochrechnung, Auswahl der häufigsten Gegenstände
 UVG nach Branche (NOGA 2008)