

Zeitreihen zum Unfallgeschehen nach Branche (NOGA 2008), UVG



Schweizerische Eidgenossenschaft
Confédération suisse
Confederazione Svizzera
Confederaziun svizra

Eidgenössische Koordinationskommission
für Arbeitssicherheit EKAS

BUV, Alle Betriebsteile

59	Herstellung von Filmen und Fernsehprogrammen; Kinos; Verlegen von Musik	59	UVG
-----------	--	-----------	------------

Erfolgskennzahlen [1]	2015	2016	2017	2018	2019	2020	2021	2022	2023	2024	Mittel	Trend	Mittel	Trend
Fallrisiko	38	32	36	32	38	27*	23	28	29	24	31	-32.5%	62	-7.9%
Fälle mit Taggeld / 1'000 VB	12	10	10	10	11	8	5	8	11	8	9	-26.5%	28	5.7%
Schwere Unfälle UE / 100'000 VB	78	173	138	67	116	92	41	59	161	74	100	-28.8%	320	17.0%
Schwerstunfälle UE / 100'000 VB	26	22	46	0	23	23	21	0	40	0	20	-54.1%	58	-8.6%
Invalidenrenten UE / 100'000 VB	0	0	0	0	0	0	0	0	0	19	2		16	-45.3%
Invalidenrenten ≥80% UE / 100'000 VB	0.0	0.0	0.0	0.0	0.0	0.0	0.0	0.0	0.0	0.0	0.0		0.9	-25.1%
Todesfälle UE / 100'000 VB	0.0	0.0	0.0	0.0	0.0	0.0	0.0	0.0	0.0	0.0	0.0		1.6	-25.7%
Berufskrankheiten BK / 100'000 VB	52	22	0	0	0	0	0	0	0	0	7	-139.3%	151	115.4%
Invalidenrenten BK / 100'000 VB	0.0	0.0	0.0	0.0	0.0	0.0	0.0	0.0	0.0	0.0	0.0		0.8	-50.4%
Todesfälle BK / 100'000 VB	0.0	0.0	0.0	0.0	0.0	0.0	0.0	0.0	0.0	0.0	0.0		3.5	2.5%
Absenzenrisiko	0.52	0.49	0.39	0.41	0.60	0.45	0.38	0.35	0.44	0.33	0.44	-26.0%	1.32	7.0%
Durchschnittsalter Verunfallte	37.1	39.6	40.1	39.9	39.7	40.3	40.3	40.0	40.6	42.2	40.0	7.7%	38.6	4.1%

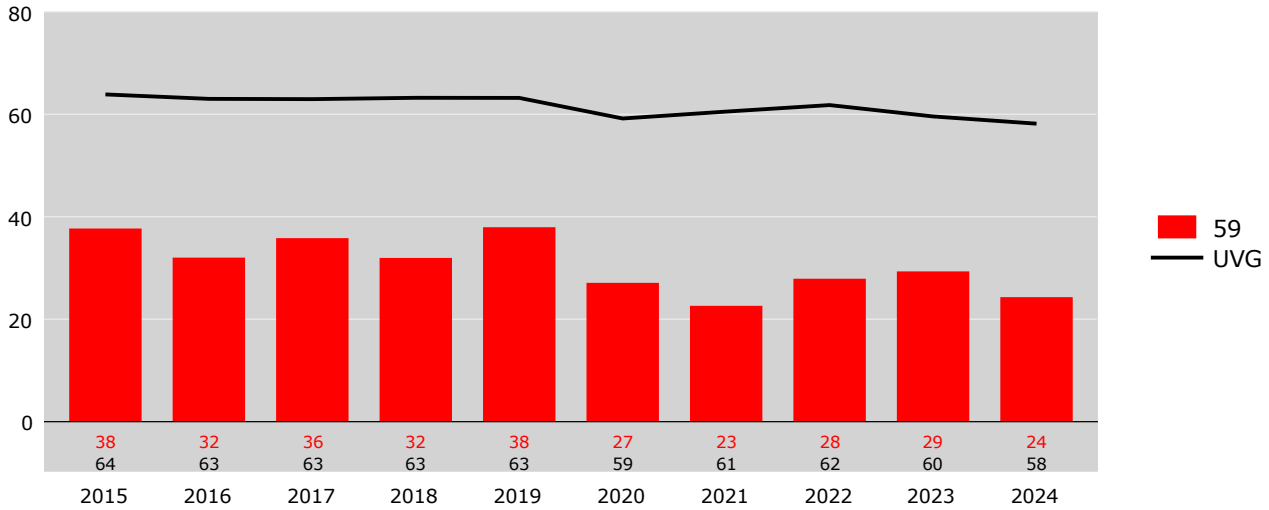
Grundzahlen	2015	2016	2017	2018	2019	2020	2021	2022	2023	2024
Betriebsteile	1'505	1'565	1'652	1'696	1'742	1'799	1'840	1'890	1'949	2'007
Vollbeschäftigte [2]	3'846	4'622	4'355	4'505	4'295	4'354	4'866	5'090	4'977	5'391
Lohnsumme in Mio. CHF	327.7	353.1	358.8	360.9	366.7	357.5	381.5	407.4	421.9	420.3
Neu registrierte, anerkannte Fälle total	145	148	156	144	163	118	110	142	146	131
Fälle mit Taggeld [3]	46	45	43	45	48	35	25	42	54	44
Schwere Unfälle UE [3]	3	8	6	3	5	4	2	3	8	4
Schwerste Unfälle UE [3]	1	1	2	0	1	1	1	0	2	0
Invalidenrenten UE	0	0	0	0	0	0	0	0	0	1
Invalidenrenten ≥80% UE	0	0	0	0	0	0	0	0	0	0
Todesfälle UE	0	0	0	0	0	0	0	0	0	0
Berufskrankheiten BK	2	1	0	0	0	0	0	0	0	0
Invalidenrenten BK	0	0	0	0	0	0	0	0	0	0
Todesfälle BK	0	0	0	0	0	0	0	0	0	0
Entschädigte Tage	1'982	2'255	1'692	1'857	2'587	1'976	1'870	1'801	2'195	1'786

Fallrisiko	Anzahl neu registrierte, anerkannte Fälle pro 1'000 Vollbeschäftigte	Mittel:	Durchschnitt der 10 Jahre
schwere Unfälle	Unfälle mit ≥90 entschädigten Tagen oder Invalidenrenten oder Todesfälle	Trend:	Veränderung in % des Regressionswertes 2024 zur Basis 2015
Schwerstunfälle	Unfälle mit ≥360 entschädigten Tagen oder Invalidenrenten oder Todesfälle		
Todesfälle	Todesfälle werden im Jahr der Rentenfestsetzung bzw. Anerkennung gezählt		
Absenzenrisiko	Anzahl entschädigte Tage pro Vollbeschäftigten	[1]	* = signifikante Veränderung im Vergleich zum Vorjahreswert
Abkürzungen	UE = Unfallereignis, BK = Berufskrankheit, VB = Vollbeschäftigte	[2]	Vollbeschäftigte gemäss Schätzmethode 2012 (siehe http://ssuv.ch/d/vbfacts)
Hinweis	Kennzahlen ohne Vermerk UE oder BK beziehen sich auf alle Fälle inklusive BK	[3]	erstmalig «mit Taggeld», «schwer», «schwerst» gezählt im Jahr

Zeitreihen zum Unfallgeschehen nach Branche (NOGA 2008) **BUV**
59 Herstellung von Filmen und Fernsehprogrammen; Kinos; Verlegen von Musik, Alle Betriebsteile

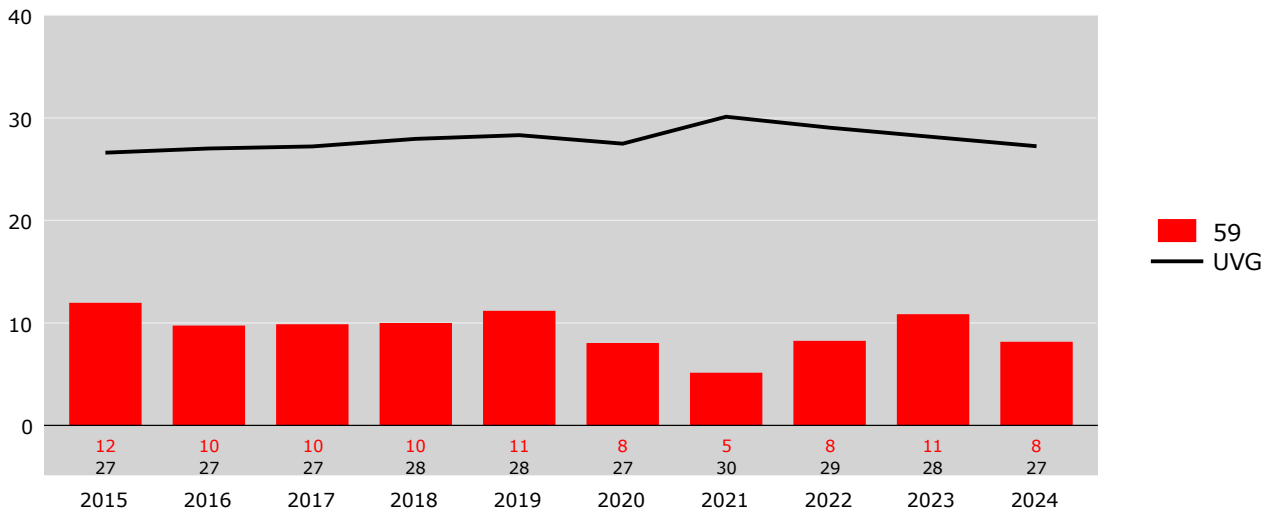
Fallrisiko

Neu registrierte, anerkannte Fälle pro 1'000 Vollbeschäftigte



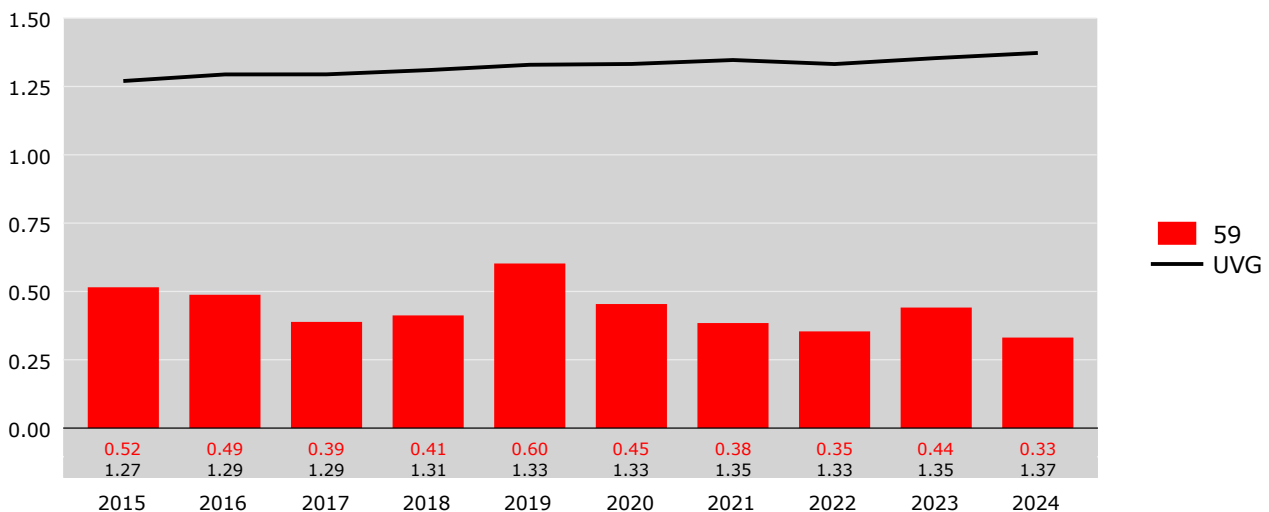
Risiko von Fällen mit Taggeld

Fälle mit Taggeld pro 1'000 Vollbeschäftigte



Absenzenrisiko

Entschädigte Tage pro Vollbeschäftigte



Zeitreihen zum Unfallgeschehen nach Branche (NOGA 2008), UVG

BUV, Betriebsteile mit 80 und mehr Vollbeschäftigten



Schweizerische Eidgenossenschaft
Confédération suisse
Confederazione Svizzera
Confederaziun svizra

Eidgenössische Koordinationskommission
für Arbeitssicherheit EKAS

59	Herstellung von Filmen und Fernsehprogrammen; Kinos; Verlegen von Musik	59	UVG
-----------	--	-----------	------------

Erfolgskennzahlen [1]	2015	2016	2017	2018	2019	2020	2021	2022	2023	2024	Mittel	Trend	Mittel	Trend
Fallrisiko	26	18	21	21	31	9	9	14	14	14	18	-49.9%	50	-4.4%
Fälle mit Taggeld / 1'000 VB	8	8	4	6	8	3	1	3	9	6	6	-25.3%	22	13.4%
Schwere Unfälle UE / 100'000 VB	0	0	0	125	133	0	0	0	0	0	26	-69.9%	217	27.6%
Schwerstunfälle UE / 100'000 VB	0	0	0	0	0	134	0	0	0	0	13	75.0%	37	5.0%
Invalidenrenten UE / 100'000 VB	0	0	0	0	0	0	0	0	0	0	0		10	-36.9%
Invalidenrenten ≥80% UE / 100'000 VB	0.0	0.0	0.0	0.0	0.0	0.0	0.0	0.0	0.0	0.0	0.0		0.6	-25.0%
Todesfälle UE / 100'000 VB	0.0	0.0	0.0	0.0	0.0	0.0	0.0	0.0	0.0	0.0	0.0		1.0	-14.3%
Berufskrankheiten BK / 100'000 VB	0	127	0	0	0	0	0	0	0	0	13	-131.3%	163	
Invalidenrenten BK / 100'000 VB	0.0	0.0	0.0	0.0	0.0	0.0	0.0	0.0	0.0	0.0	0.0		0.5	-62.3%
Todesfälle BK / 100'000 VB	0.0	0.0	0.0	0.0	0.0	0.0	0.0	0.0	0.0	0.0	0.0		0.9	-58.3%
Absenzenrisiko	0.20	0.08	0.12	0.16	0.49	0.52	0.46	0.05	0.10	0.12	0.23	0.7%	0.92	18.1%
Durchschnittsalter Verunfallte	30.4	35.6	34.7	37.6	41.0	41.3	33.7	35.8	37.4	43.8	37.1	20.6%	39.2	2.9%

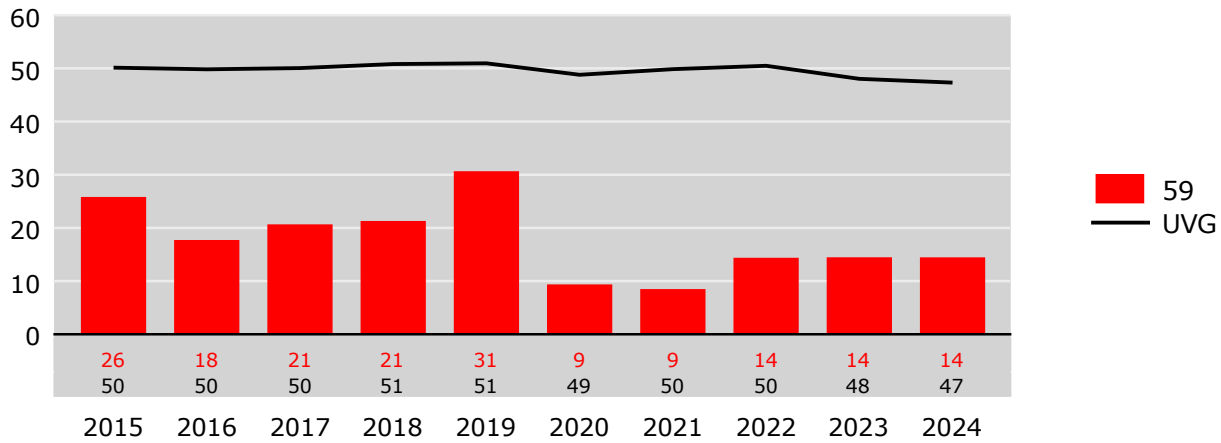
Grundzahlen	2015	2016	2017	2018	2019	2020	2021	2022	2023	2024
Betriebsteile	4	5	5	5	5	5	5	5	5	5
Vollbeschäftigte [2]	504	790	774	798	750	747	823	903	898	968
Lohnsumme in Mio. CHF	42.3	62.3	64.4	65.4	64.2	62.5	71.4	75.2	76.6	75.9
Neu registrierte, anerkannte Fälle total	13	14	16	17	23	7	7	13	13	14
Fälle mit Taggeld [3]	4	6	3	5	6	2	1	3	8	6
Schwere Unfälle UE [3]	0	0	0	1	1	0	0	0	0	0
Schwerste Unfälle UE [3]	0	0	0	0	0	1	0	0	0	0
Invalidenrenten UE	0	0	0	0	0	0	0	0	0	0
Invalidenrenten ≥80% UE	0	0	0	0	0	0	0	0	0	0
Todesfälle UE	0	0	0	0	0	0	0	0	0	0
Berufskrankheiten BK	0	1	0	0	0	0	0	0	0	0
Invalidenrenten BK	0	0	0	0	0	0	0	0	0	0
Todesfälle BK	0	0	0	0	0	0	0	0	0	0
Entschädigte Tage	100	61	90	126	371	386	375	48	88	115

Fallrisiko	Anzahl neu registrierte, anerkannte Fälle pro 1'000 Vollbeschäftigte	Mittel:	Durchschnitt der 10 Jahre
schwere Unfälle	Unfälle mit ≥90 entschädigten Tagen oder Invalidenrenten oder Todesfälle	Trend:	Veränderung in % des Regressionswertes 2024 zur Basis 2015
Schwerstunfälle	Unfälle mit ≥360 entschädigten Tagen oder Invalidenrenten oder Todesfälle		
Todesfälle	Todesfälle werden im Jahr der Rentenfestsetzung bzw. Anerkennung gezählt		
Absenzenrisiko	Anzahl entschädigte Tage pro Vollbeschäftigten	[1]	* = signifikante Veränderung im Vergleich zum Vorjahreswert
Abkürzungen	UE = Unfallereignis, BK = Berufskrankheit, VB = Vollbeschäftigte	[2]	Vollbeschäftigte gemäss Schätzmethode 2012 (siehe http://ssuv.ch/d/vbfacts)
Hinweis	Kennzahlen ohne Vermerk UE oder BK beziehen sich auf alle Fälle inklusive BK	[3]	erstmalig «mit Taggeld», «schwer», «schwerst» gezählt im Jahr

Zeitreihen zum Unfallgeschehen nach Branche (NOGA 2008) **BUV**
59 Herstellung von Filmen und Fernsehprogrammen; Kinos; Verlegen von Musik, Betriebsteile mit 80 und mehr Vollbeschäftigten

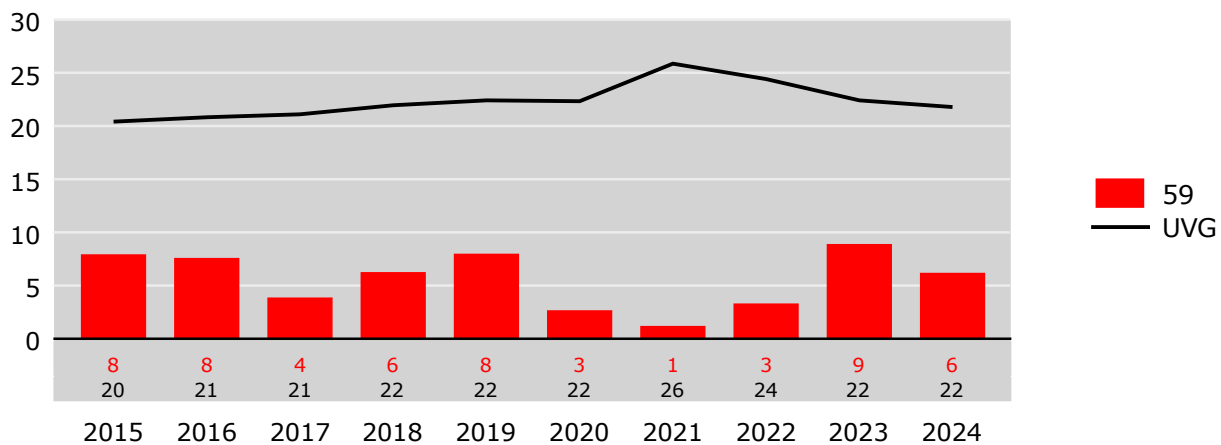
Fallrisiko

Neu registrierte, anerkannte Fälle pro 1'000 Vollbeschäftigte



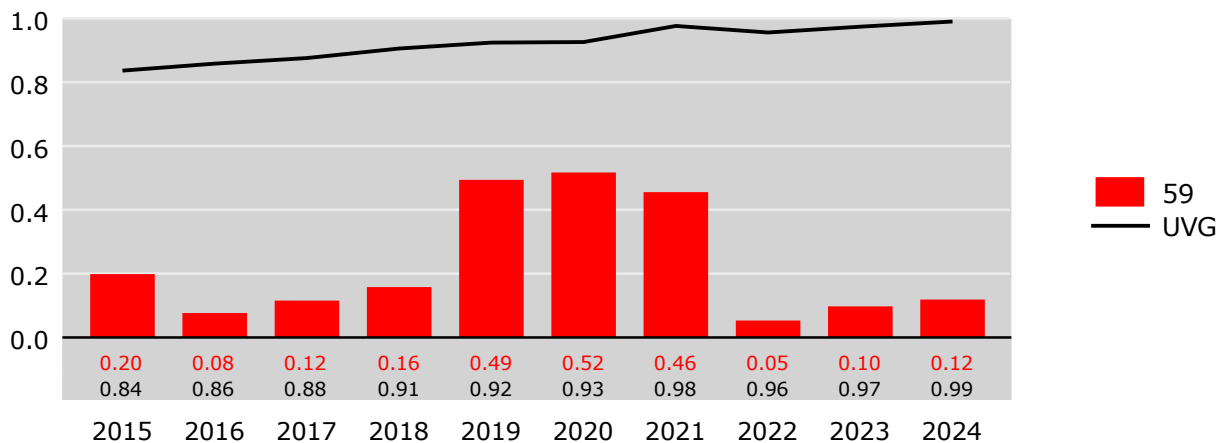
Risiko von Fällen mit Taggeld

Fälle mit Taggeld pro 1'000 Vollbeschäftigte



Absenzenrisiko

Entschädigte Tage pro Vollbeschäftigte



Zeitreihen zum Unfallgeschehen nach Branche (NOGA 2008), UVG



Schweizerische Eidgenossenschaft
Confédération suisse
Confederazione Svizzera
Confederaziun svizra

Eidgenössische Koordinationskommission
für Arbeitssicherheit EKAS

BUV, Betriebsteile mit weniger als 80 Vollbeschäftigten

59	Herstellung von Filmen und Fernsehprogrammen; Kinos; Verlegen von Musik	59	UVG
-----------	--	-----------	------------

Erfolgskennzahlen [1]	2015	2016	2017	2018	2019	2020	2021	2022	2023	2024	Mittel	Trend	Mittel	Trend
Fallrisiko	39	35	39	34	40	31	25	31	33	26	33	-29.4%	76	-10.9%
Fälle mit Taggeld / 1'000 VB	13	10	11	11	12	9	6	9	11	9	10	-25.7%	35	0.5%
Schwere Unfälle UE / 100'000 VB	90	209	168	54	113	111	49	72	196	90	115	-24.1%	452	13.6%
Schwerstunfälle UE / 100'000 VB	30	26	56	0	28	0	25	0	49	0	21	-60.7%	83	-12.3%
Invalidenrenten UE / 100'000 VB	0	0	0	0	0	0	0	0	0	23	2		23	-45.6%
Invalidenrenten ≥80% UE / 100'000 VB	0.0	0.0	0.0	0.0	0.0	0.0	0.0	0.0	0.0	0.0	0.0		1.3	-17.5%
Todesfälle UE / 100'000 VB	0.0	0.0	0.0	0.0	0.0	0.0	0.0	0.0	0.0	0.0	0.0		2.2	-20.9%
Berufskrankheiten BK / 100'000 VB	60	0	0	0	0	0	0	0	0	0	6	-142.1%	70	47.4%
Invalidenrenten BK / 100'000 VB	0.0	0.0	0.0	0.0	0.0	0.0	0.0	0.0	0.0	0.0	0.0		0.9	-48.9%
Todesfälle BK / 100'000 VB	0.0	0.0	0.0	0.0	0.0	0.0	0.0	0.0	0.0	0.0	0.0		1.0	-41.6%
Absenzenrisiko	0.57	0.57	0.45	0.47	0.63	0.44	0.37	0.42	0.52	0.38	0.48	-27.1%	1.82	3.0%
Durchschnittsalter Verunfallte	37.8	40.0	40.7	40.2	39.4	40.3	40.7	40.5	40.9	42.0	40.2	6.3%	37.8	4.7%

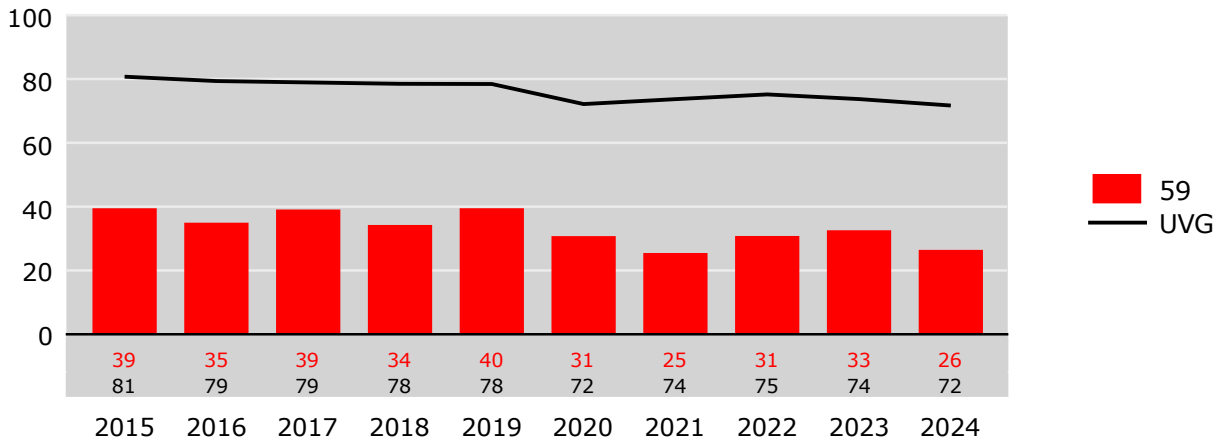
Grundzahlen	2015	2016	2017	2018	2019	2020	2021	2022	2023	2024
Betriebsteile	1'497	1'557	1'644	1'688	1'732	1'790	1'829	1'879	1'934	1'990
Vollbeschäftigte [2]	3'343	3'832	3'581	3'707	3'544	3'607	4'043	4'187	4'079	4'423
Lohnsumme in Mio. CHF	285.4	290.9	294.4	295.5	302.5	295.0	310.2	332.2	345.3	344.4
Neu registrierte, anerkannte Fälle total	132	134	140	127	140	111	103	129	133	117
Fälle mit Taggeld [3]	42	39	40	40	42	33	24	39	46	38
Schwere Unfälle UE [3]	3	8	6	2	4	4	2	3	8	4
Schwerste Unfälle UE [3]	1	1	2	0	1	0	1	0	2	0
Invalidenrenten UE	0	0	0	0	0	0	0	0	0	1
Invalidenrenten ≥80% UE	0	0	0	0	0	0	0	0	0	0
Todesfälle UE	0	0	0	0	0	0	0	0	0	0
Berufskrankheiten BK	2	0	0	0	0	0	0	0	0	0
Invalidenrenten BK	0	0	0	0	0	0	0	0	0	0
Todesfälle BK	0	0	0	0	0	0	0	0	0	0
Entschädigte Tage	1'911	2'194	1'602	1'731	2'216	1'590	1'495	1'753	2'107	1'671

Fallrisiko	Anzahl neu registrierte, anerkannte Fälle pro 1'000 Vollbeschäftigte	Mittel:	Durchschnitt der 10 Jahre
schwere Unfälle	Unfälle mit ≥90 entschädigten Tagen oder Invalidenrenten oder Todesfälle	Trend:	Veränderung in % des Regressionswertes 2024 zur Basis 2015
Schwerstunfälle	Unfälle mit ≥360 entschädigten Tagen oder Invalidenrenten oder Todesfälle		
Todesfälle	Todesfälle werden im Jahr der Rentenfestsetzung bzw. Anerkennung gezählt		
Absenzenrisiko	Anzahl entschädigte Tage pro Vollbeschäftigten	[1]	* = signifikante Veränderung im Vergleich zum Vorjahreswert
Abkürzungen	UE = Unfallereignis, BK = Berufskrankheit, VB = Vollbeschäftigte	[2]	Vollbeschäftigte gemäss Schätzmethode 2012 (siehe http://ssuv.ch/d/vbfacts)
Hinweis	Kennzahlen ohne Vermerk UE oder BK beziehen sich auf alle Fälle inklusive BK	[3]	erstmalig «mit Taggeld», «schwer», «schwerst» gezählt im Jahr

Zeitreihen zum Unfallgeschehen nach Branche (NOGA 2008) **BUV**
59 Herstellung von Filmen und Fernsehprogrammen; Kinos; Verlegen von Musik, Betriebsteile mit weniger als 80 Vollbeschäftigten

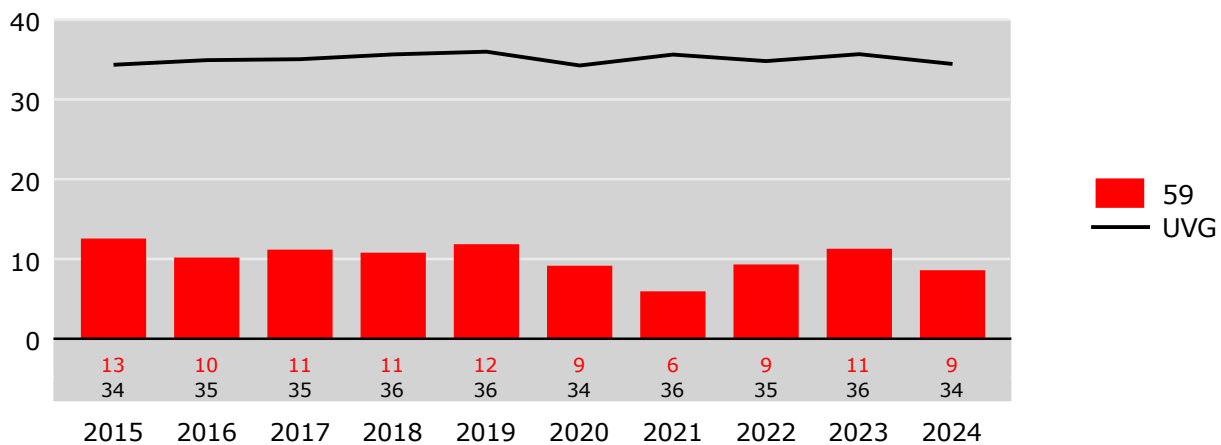
Fallrisiko

Neu registrierte, anerkannte Fälle pro 1'000 Vollbeschäftigte



Risiko von Fällen mit Taggeld

Fälle mit Taggeld pro 1'000 Vollbeschäftigte



Absenzenrisiko

Entschädigte Tage pro Vollbeschäftigte

