

# Zeitreihen zum Unfallgeschehen nach Branche (NOGA 2008), UVG



Schweizerische Eidgenossenschaft  
Confédération suisse  
Confederazione Svizzera  
Confederaziun svizra

Eidgenössische Koordinationskommission  
für Arbeitssicherheit EKAS

## BUV, Alle Betriebsteile

<b>52</b>	<b>Lagerei sowie Erbringung von sonstigen Dienstleistungen für den Verkehr</b>	<b>52</b>	<b>UVG</b>
-----------	--	-----------	------------

Erfolgskennzahlen [1]	2015	2016	2017	2018	2019	2020	2021	2022	2023	2024	Mittel	Trend	Mittel	Trend
Fallrisiko	60	58	62*	64	63	51*	56*	59	62	63	60	0.3%	62	-7.9%
Fälle mit Taggeld / 1'000 VB	32	31	36*	36	38	32*	35	35	40*	40	36	18.8%	28	5.7%
Schwere Unfälle UE / 100'000 VB	349	353	391	378	395	404	375	471*	417	524*	406	38.8%	320	17.0%
Schwerstunfälle UE / 100'000 VB	82	67	59	61	51	74	56	80	77	65	67	2.2%	58	-8.6%
Invalidenrenten UE / 100'000 VB	25	27	18	25	14	25	17	5	22	11	19	-51.3%	16	-45.3%
Invalidenrenten ≥80% UE / 100'000 VB	0.0	5.4	0.0	0.0	0.0	0.0	0.0	0.0	2.2	0.0	0.8	-88.8%	0.9	-25.1%
Todesfälle UE / 100'000 VB	2.7	2.7	0.0	0.0	0.0	2.5	0.0	4.7	4.4	0.0	1.7	54.7%	1.6	-25.7%
Berufskrankheiten BK / 100'000 VB	6	51	54	59	58	12	36	47	44	41	41	18.5%	151	115.4%
Invalidenrenten BK / 100'000 VB	2.8	2.7	0.0	2.5	0.0	0.0	0.0	2.4	0.0	0.0	1.0	-101.9%	0.8	-50.4%
Todesfälle BK / 100'000 VB	0.0	0.0	2.6	4.9	0.0	4.9	2.4	0.0	0.0	4.3	1.9	101.7%	3.5	2.5%
Absenzenrisiko	1.55	1.52	1.59	1.58	1.58	1.53	1.59	1.81	1.77	1.87	1.64	21.3%	1.32	7.0%
Durchschnittsalter Verunfallte	39.5	39.8	39.9	39.9	40.0	40.0	40.9	40.4	40.0	40.3	40.1	2.0%	38.6	4.1%

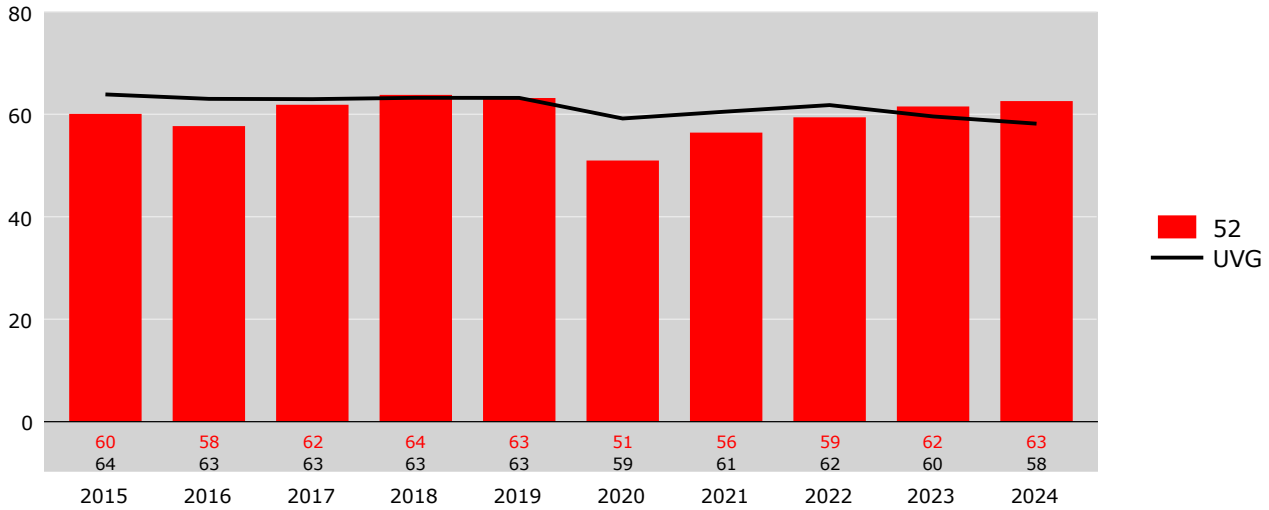
Grundzahlen	2015	2016	2017	2018	2019	2020	2021	2022	2023	2024
Betriebsteile	1'406	1'443	1'473	1'504	1'497	1'528	1'545	1'579	1'588	1'567
Vollbeschäftigte [2]	36'388	37'354	38'919	40'689	41'569	40'573	41'315	42'257	45'548	46'029
Lohnsumme in Mio. CHF	2'597.7	2'694.8	2'771.9	2'912.8	2'978.1	2'945.7	2'947.8	3'049.2	3'314.6	3'451.6
Neu registrierte, anerkannte Fälle total	2'186	2'155	2'407	2'595	2'626	2'068	2'331	2'510	2'802	2'880
Fälle mit Taggeld [3]	1'181	1'173	1'396	1'482	1'576	1'307	1'427	1'479	1'800	1'857
Schwere Unfälle UE [3]	127	132	152	154	164	164	155	199	190	241
Schwerste Unfälle UE [3]	30	25	23	25	21	30	23	34	35	30
Invalidenrenten UE	9	10	7	10	6	10	7	2	10	5
Invalidenrenten ≥80% UE	0	2	0	0	0	0	0	0	1	0
Todesfälle UE	1	1	0	0	0	1	0	2	2	0
Berufskrankheiten BK	2	19	21	24	24	5	15	20	20	19
Invalidenrenten BK	1	1	0	1	0	0	0	1	0	0
Todesfälle BK	0	0	1	2	0	2	1	0	0	2
Entschädigte Tage	56'241	56'642	61'757	64'486	65'717	61'958	65'790	76'591	80'489	86'148

Fallrisiko	Anzahl neu registrierte, anerkannte Fälle pro 1'000 Vollbeschäftigte	Mittel:	Durchschnitt der 10 Jahre
schwere Unfälle	Unfälle mit ≥90 entschädigten Tagen oder Invalidenrenten oder Todesfälle	Trend:	Veränderung in % des Regressionswertes 2024 zur Basis 2015
Schwerstunfälle	Unfälle mit ≥360 entschädigten Tagen oder Invalidenrenten oder Todesfälle		
Todesfälle	Todesfälle werden im Jahr der Rentenfestsetzung bzw. Anerkennung gezählt		
Absenzenrisiko	Anzahl entschädigte Tage pro Vollbeschäftigten	[1]	* = signifikante Veränderung im Vergleich zum Vorjahreswert
Abkürzungen	UE = Unfallereignis, BK = Berufskrankheit, VB = Vollbeschäftigte	[2]	Vollbeschäftigte gemäss Schätzmethode 2012 (siehe <a href="http://ssuv.ch/d/vbfacts">http://ssuv.ch/d/vbfacts</a> )
Hinweis	Kennzahlen ohne Vermerk UE oder BK beziehen sich auf alle Fälle inklusive BK	[3]	erstmalig «mit Taggeld», «schwer», «schwerst» gezählt im Jahr

Zeitreihen zum Unfallgeschehen nach Branche (NOGA 2008) **BUV**  
**52 Lagerei sowie Erbringung von sonstigen Dienstleistungen für den Verkehr, Alle Betriebsteile**

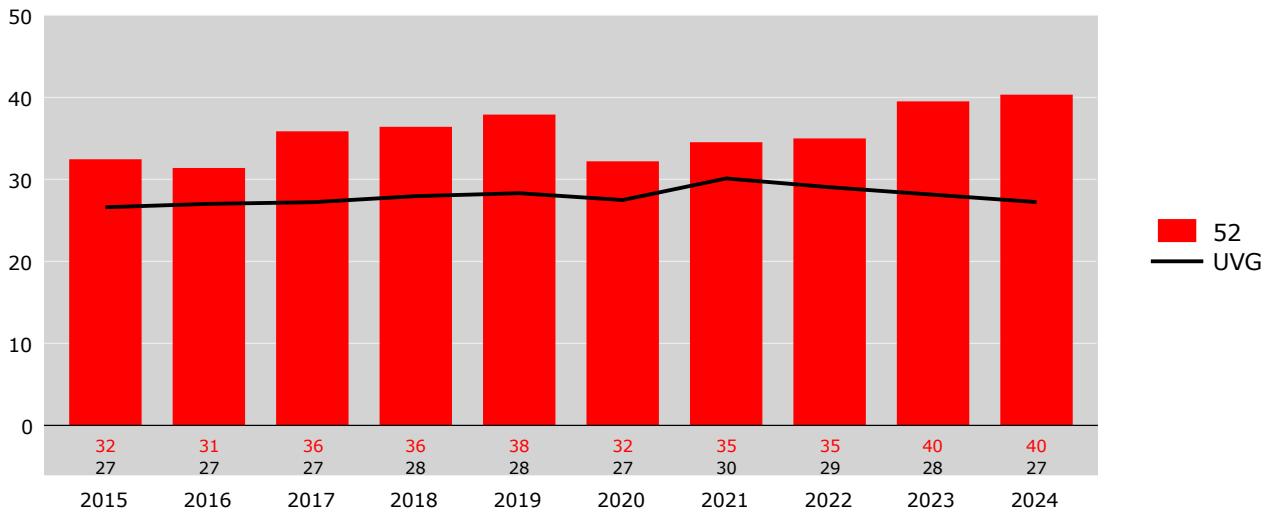
**Fallrisiko**

Neu registrierte, anerkannte Fälle pro 1'000 Vollbeschäftigte



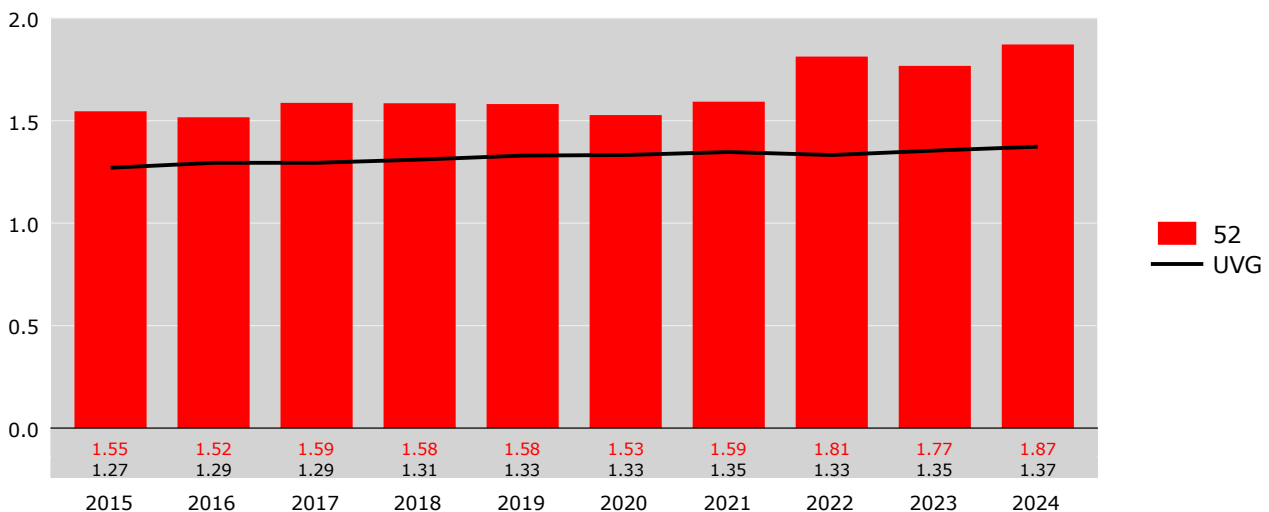
**Risiko von Fällen mit Taggeld**

Fälle mit Taggeld pro 1'000 Vollbeschäftigte

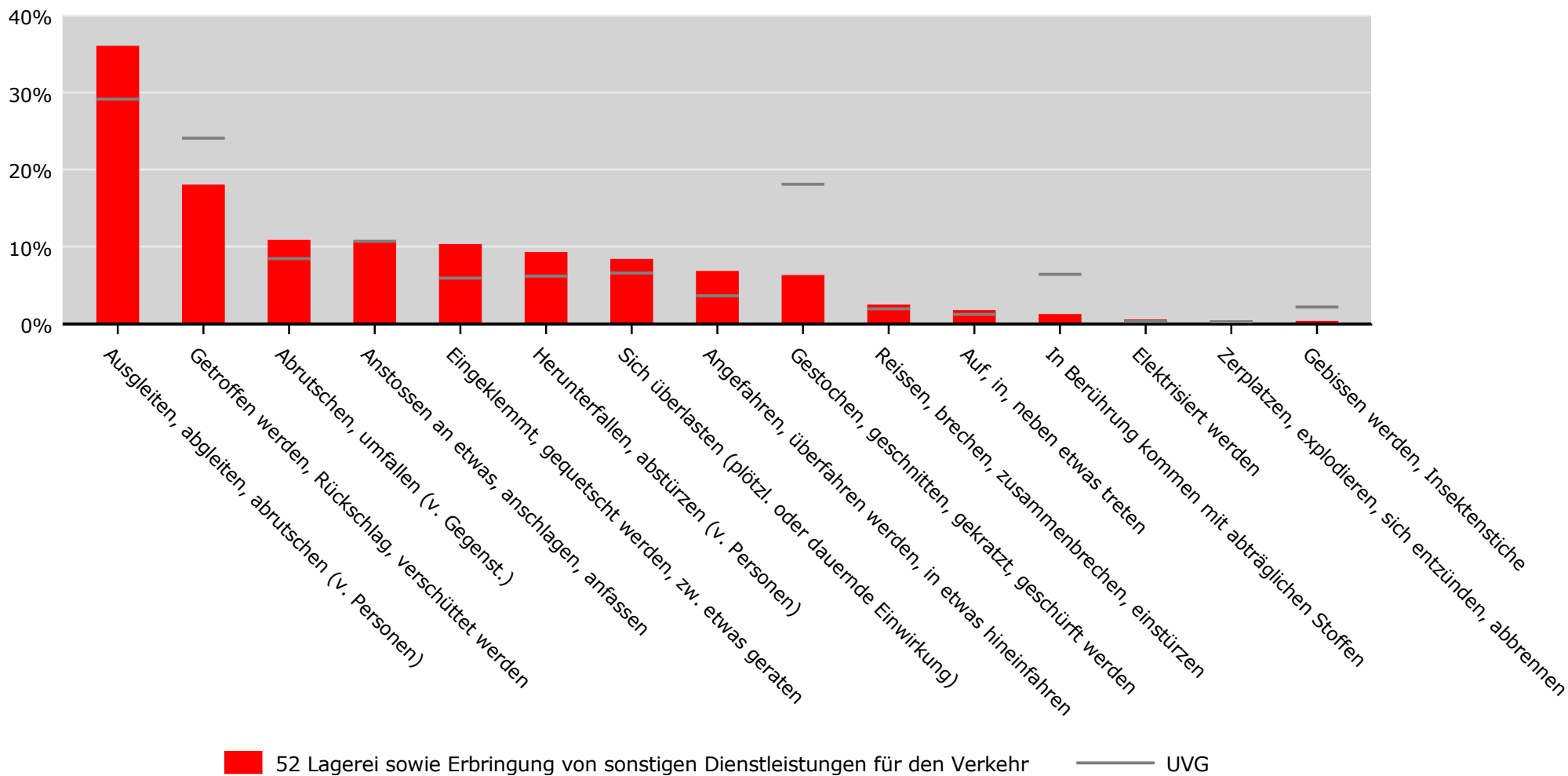


**Absenzenrisiko**

Entschädigte Tage pro Vollbeschäftigte



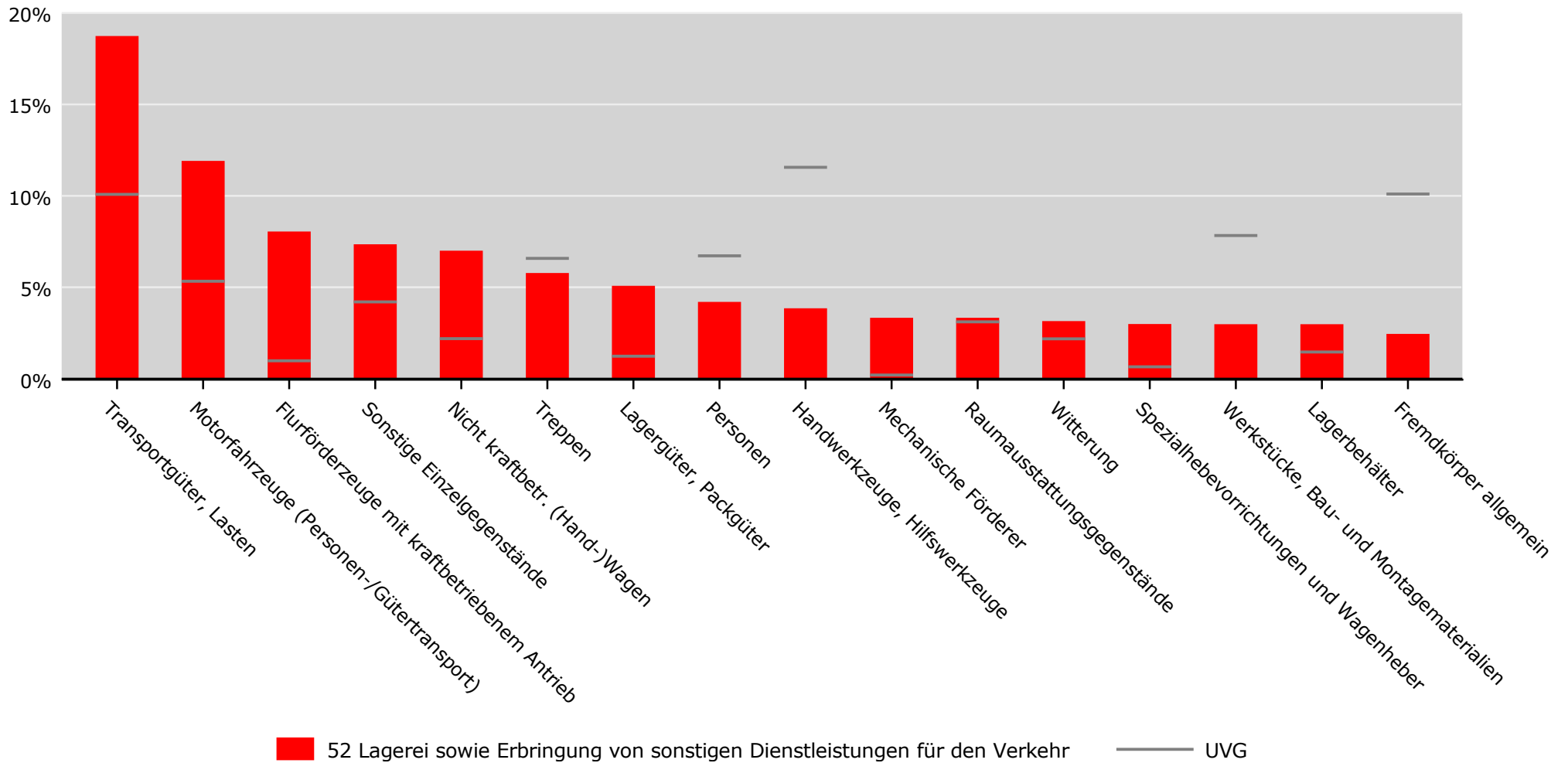
Hergänge\* (inkl. Mehrfachnennungen) in % der neu registrierten Fälle 2019-2023 **BUV**  
**52 Lagerei sowie Erbringung von sonstigen Dienstleistungen für den Verkehr, Alle Betriebsteile**



\* Quelle: Stichprobencodierung SSUV, Hochrechnung, Auswahl der häufigsten Hergänge  
 UVG nach Branche (NOGA 2008)

Beteiligte Gegenstände \* (inkl. Mehrfachnennungen) in % der neu registrierten Fälle 2019-2023  
**52 Lagerei sowie Erbringung von sonstigen Dienstleistungen für den Verkehr, Alle Betriebsteile**

**BUV**



\* Quelle: Stichprobencodierung SSUV, Hochrechnung, Auswahl der häufigsten Gegenstände  
 UVG nach Branche (NOGA 2008)

# Zeitreihen zum Unfallgeschehen nach Branche (NOGA 2008), UVG

## BUV, Betriebsteile mit 80 und mehr Vollbeschäftigten



Schweizerische Eidgenossenschaft  
Confédération suisse  
Confederazione Svizzera  
Confederaziun svizra

Eidgenössische Koordinationskommission  
für Arbeitssicherheit EKAS

<b>52</b>	<b>Lagerei sowie Erbringung von sonstigen Dienstleistungen für den Verkehr</b>	<b>52</b>	<b>UVG</b>
-----------	--	-----------	------------

Erfolgskennzahlen [1]	2015	2016	2017	2018	2019	2020	2021	2022	2023	2024	Mittel	Trend	Mittel	Trend
Fallrisiko	67	63	69*	70	69	56*	60*	64	67	70	65	-0.8%	50	-4.4%
Fälle mit Taggeld / 1'000 VB	37	35	40*	42	43	37*	38	40	44*	46	40	18.1%	22	13.4%
Schwere Unfälle UE / 100'000 VB	370	322	396	405	404	427	375	469	422	550*	414	41.9%	217	27.6%
Schwerstunfälle UE / 100'000 VB	91	57	62	45	57	80	51	86	81	67	68	10.0%	37	5.0%
Invalidenrenten UE / 100'000 VB	28	27	15	14	17	24	20	7	27	12	19	-36.2%	10	-36.9%
Invalidenrenten ≥80% UE / 100'000 VB	0.0	3.8	0.0	0.0	0.0	0.0	0.0	0.0	3.0	0.0	0.7	-37.8%	0.6	-25.0%
Todesfälle UE / 100'000 VB	3.9	0.0	0.0	0.0	0.0	3.5	0.0	3.3	6.0	0.0	1.7		1.0	-14.3%
Berufskrankheiten BK / 100'000 VB	0	19	33	10	24	7	14	13	18	15	15	7.3%	163	
Invalidenrenten BK / 100'000 VB	0.0	0.0	0.0	0.0	0.0	0.0	0.0	3.3	0.0	0.0	0.3		0.5	-62.3%
Todesfälle BK / 100'000 VB	0.0	0.0	0.0	0.0	0.0	0.0	0.0	0.0	0.0	0.0	0.0		0.9	-58.3%
Absenzenrisiko	1.60	1.43	1.57	1.64	1.68	1.63	1.62	1.88	1.86	1.99	1.69	29.3%	0.92	18.1%
Durchschnittsalter Verunfallte	38.6	38.8	39.2	39.1	39.1	39.5	40.3	39.4	39.4	39.6	39.3	2.5%	39.2	2.9%

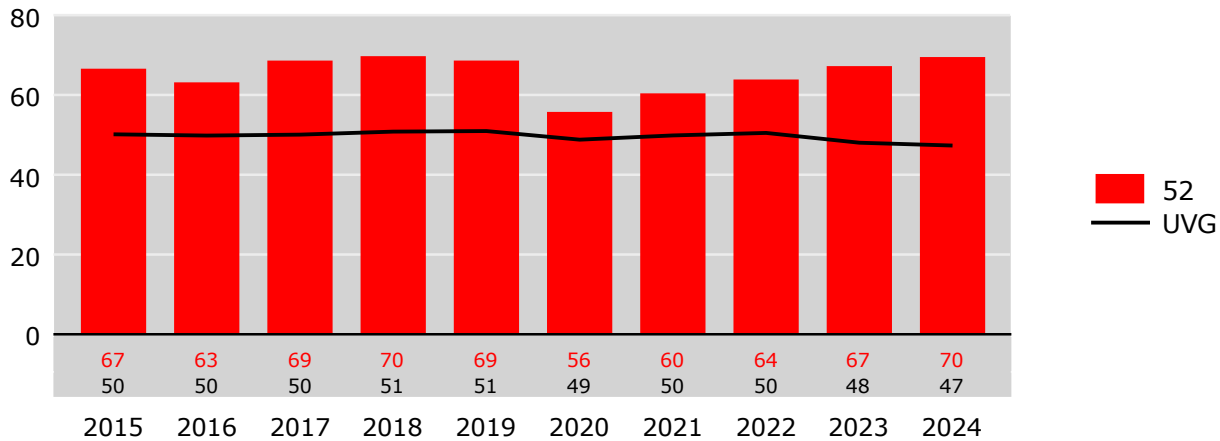
Grundzahlen	2015	2016	2017	2018	2019	2020	2021	2022	2023	2024
Betriebsteile	76	74	81	82	82	83	83	82	79	81
Vollbeschäftigte [2]	25'396	26'124	27'533	29'145	29'701	28'824	29'306	30'247	33'377	34'158
Lohnsumme in Mio. CHF	1'819.5	1'893.4	1'982.1	2'100.3	2'143.6	2'116.6	2'116.2	2'203.2	2'446.8	2'572.9
Neu registrierte, anerkannte Fälle total	1'691	1'650	1'889	2'032	2'038	1'607	1'770	1'932	2'244	2'374
Fälle mit Taggeld [3]	934	917	1'112	1'224	1'275	1'072	1'106	1'198	1'468	1'568
Schwere Unfälle UE [3]	94	84	109	118	120	123	110	142	141	188
Schwerste Unfälle UE [3]	23	15	17	13	17	23	15	26	27	23
Invalidenrenten UE	7	7	4	4	5	7	6	2	9	4
Invalidenrenten ≥80% UE	0	1	0	0	0	0	0	0	1	0
Todesfälle UE	1	0	0	0	0	1	0	1	2	0
Berufskrankheiten BK	0	5	9	3	7	2	4	4	6	5
Invalidenrenten BK	0	0	0	0	0	0	0	1	0	0
Todesfälle BK	0	0	0	0	0	0	0	0	0	0
Entschädigte Tage	40'732	37'366	43'285	47'917	49'915	47'027	47'510	56'927	62'112	67'971

Fallrisiko	Anzahl neu registrierte, anerkannte Fälle pro 1'000 Vollbeschäftigte	Mittel:	Durchschnitt der 10 Jahre
schwere Unfälle	Unfälle mit ≥90 entschädigten Tagen oder Invalidenrenten oder Todesfälle	Trend:	Veränderung in % des Regressionswertes 2024 zur Basis 2015
Schwerstunfälle	Unfälle mit ≥360 entschädigten Tagen oder Invalidenrenten oder Todesfälle		
Todesfälle	Todesfälle werden im Jahr der Rentenfestsetzung bzw. Anerkennung gezählt		
Absenzenrisiko	Anzahl entschädigte Tage pro Vollbeschäftigten	[1]	* = signifikante Veränderung im Vergleich zum Vorjahreswert
Abkürzungen	UE = Unfallereignis, BK = Berufskrankheit, VB = Vollbeschäftigte	[2]	Vollbeschäftigte gemäss Schätzmethode 2012 (siehe <a href="http://ssuv.ch/d/vbfacts">http://ssuv.ch/d/vbfacts</a> )
Hinweis	Kennzahlen ohne Vermerk UE oder BK beziehen sich auf alle Fälle inklusive BK	[3]	erstmalig «mit Taggeld», «schwer», «schwerst» gezählt im Jahr

Zeitreihen zum Unfallgeschehen nach Branche (NOGA 2008) **BUV**  
**52 Lagerei sowie Erbringung von sonstigen Dienstleistungen für den Verkehr, Betriebsteile mit 80 und mehr Vollbeschäftigten**

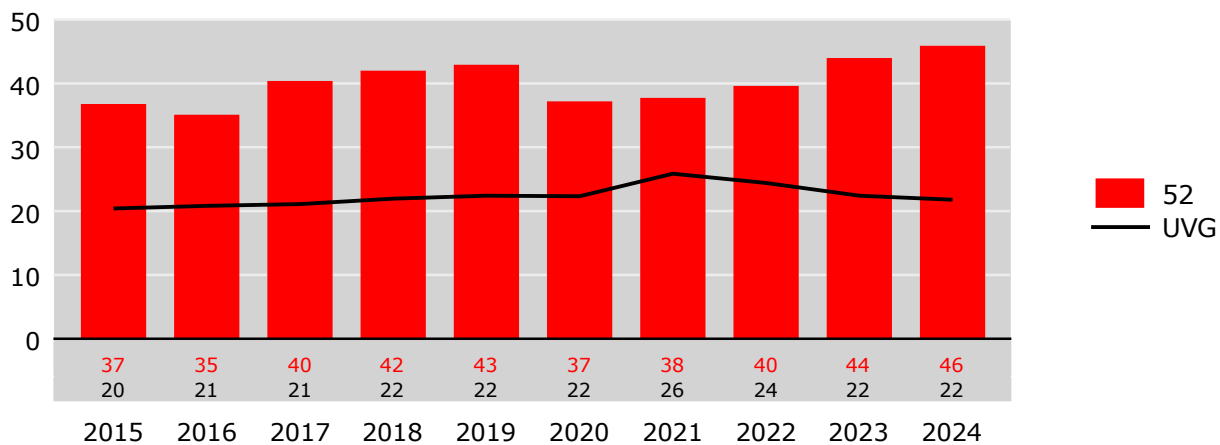
**Fallrisiko**

Neu registrierte, anerkannte Fälle pro 1'000 Vollbeschäftigte



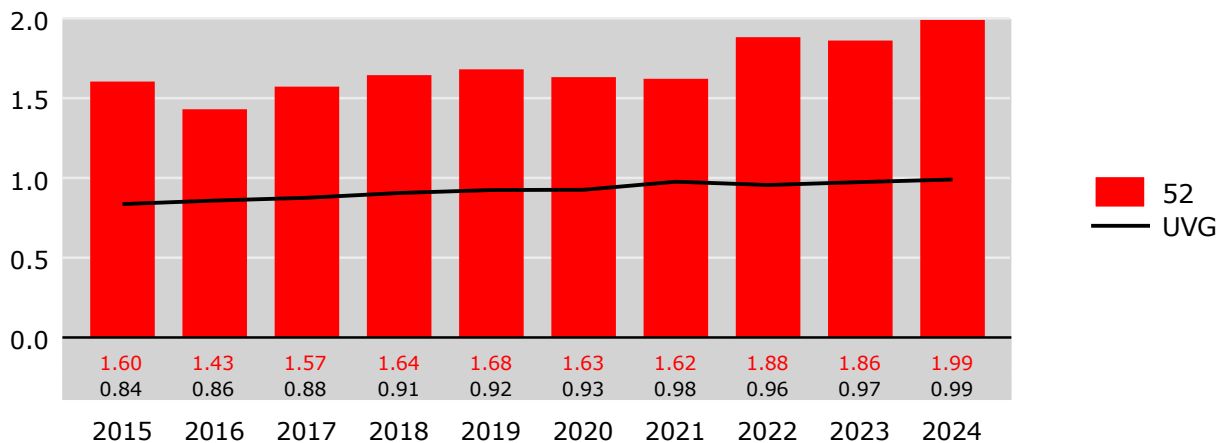
**Risiko von Fällen mit Taggeld**

Fälle mit Taggeld pro 1'000 Vollbeschäftigte

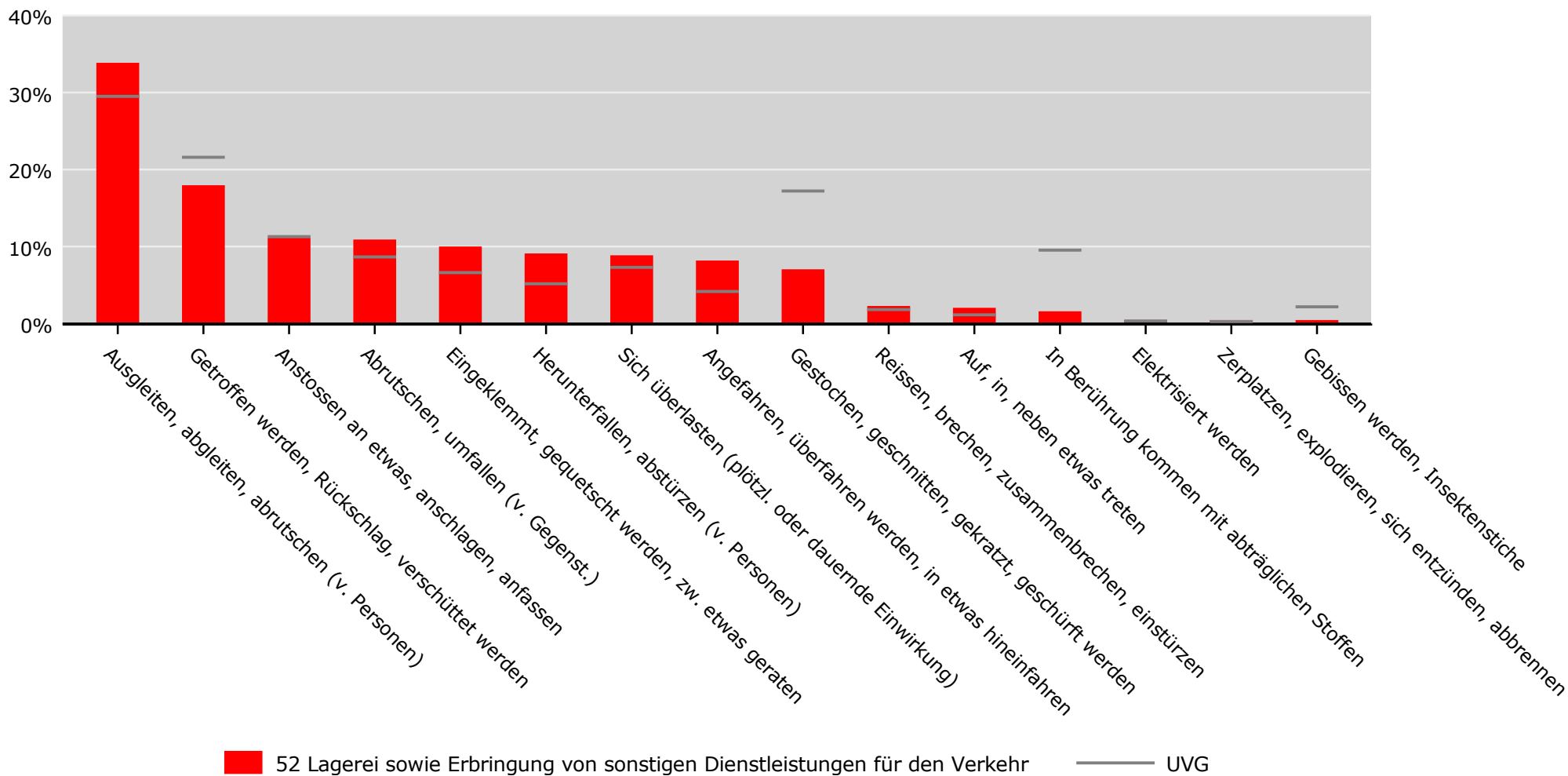


**Absenzenrisiko**

Entschädigte Tage pro Vollbeschäftigte

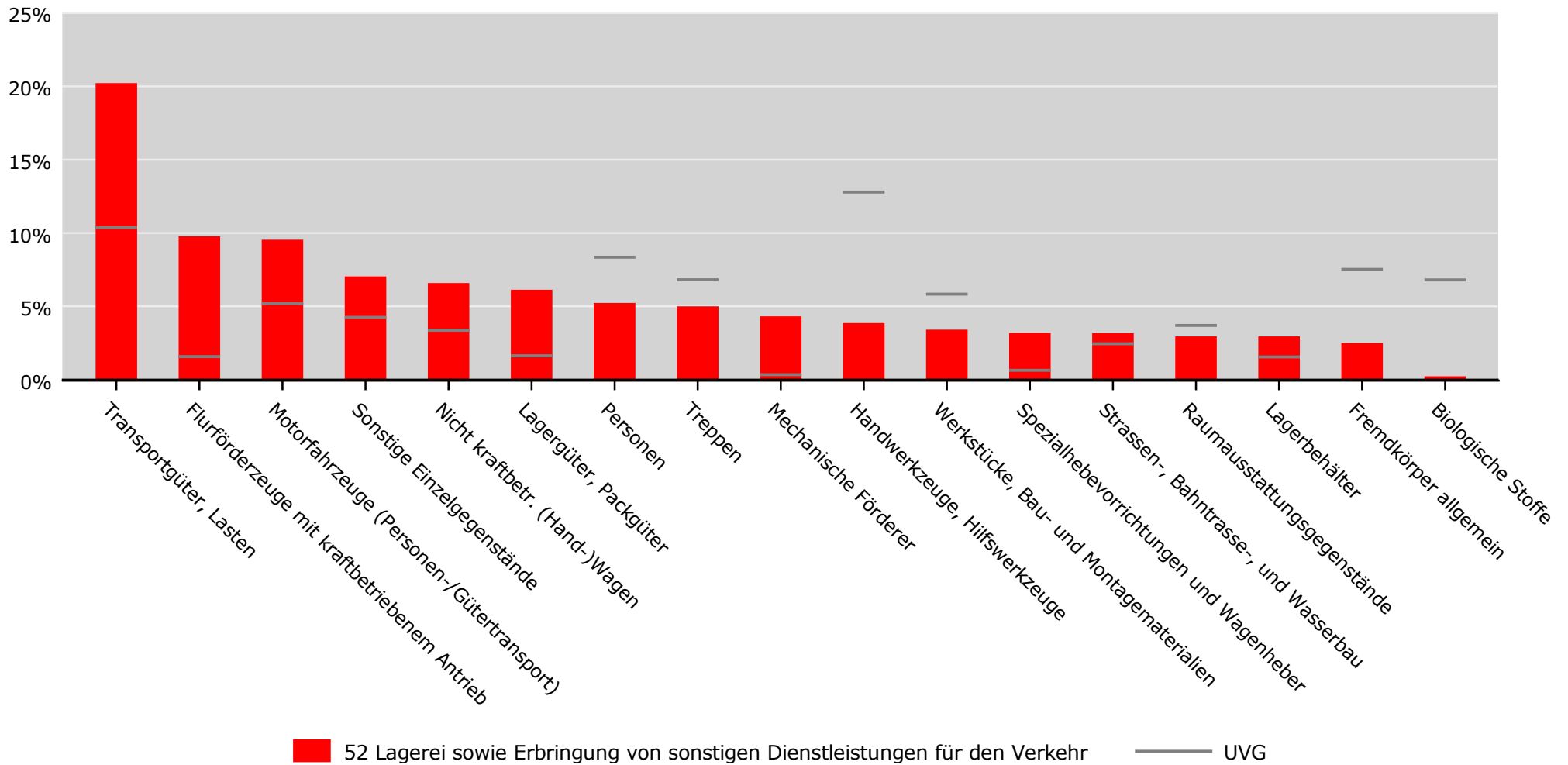


Hergänge\* (inkl. Mehrfachnennungen) in % der neu registrierten Fälle 2019-2023 **BUV**  
**52 Lagerei sowie Erbringung von sonstigen Dienstleistungen für den Verkehr, Betriebsteile mit 80 und mehr Vollbeschäftigten**



\* Quelle: Stichprobencodierung SSUV, Hochrechnung, Auswahl der häufigsten Hergänge  
 UVG nach Branche (NOGA 2008)

Beteiligte Gegenstände \* (inkl. Mehrfachnennungen) in % der neu registrierten Fälle 2019-2023 **BUV**  
**52 Lagerei sowie Erbringung von sonstigen Dienstleistungen für den Verkehr, Betriebsteile mit 80 und mehr Vollbeschäftigten**



\* Quelle: Stichprobencodierung SSUV, Hochrechnung, Auswahl der häufigsten Gegenstände  
 UVG nach Branche (NOGA 2008)

# Zeitreihen zum Unfallgeschehen nach Branche (NOGA 2008), UVG



Schweizerische Eidgenossenschaft  
Confédération suisse  
Confederazione Svizzera  
Confederaziun svizra

Eidgenössische Koordinationskommission  
für Arbeitssicherheit EKAS

## BUV, Betriebsteile mit weniger als 80 Vollbeschäftigten

<b>52</b>	<b>Lagerei sowie Erbringung von sonstigen Dienstleistungen für den Verkehr</b>	<b>52</b>	<b>UVG</b>
-----------	--	-----------	------------

Erfolgskennzahlen [1]	2015	2016	2017	2018	2019	2020	2021	2022	2023	2024	Mittel	Trend	Mittel	Trend
Fallrisiko	45	44	45	47	48	39*	46*	47	45	41	45	-3.2%	76	-10.9%
Fälle mit Taggeld / 1'000 VB	22	23	25	22	25	20*	27*	23	27	24	24	11.9%	35	0.5%
Schwere Unfälle UE / 100'000 VB	300	427	369	312	362	349	375	475	403	446	382	30.4%	452	13.6%
Schwerstunfälle UE / 100'000 VB	64	80	53	95	34	60	67	67	66	59	64	-10.8%	83	-12.3%
Invalidenrenten UE / 100'000 VB	18	18	26	43	8	26	8	0	8	8	16	-76.6%	23	-45.6%
Invalidenrenten ≥80% UE / 100'000 VB	0.0	0.0	0.0	0.0	0.0	0.0	0.0	0.0	0.0	0.0	0.0		1.3	-17.5%
Todesfälle UE / 100'000 VB	0.0	8.9	0.0	0.0	0.0	0.0	0.0	8.3	0.0	0.0	1.7	-49.4%	2.2	-20.9%
Berufskrankheiten BK / 100'000 VB	18	45	26	0	17	0	25	33	0	0	16	-77.7%	70	47.4%
Invalidenrenten BK / 100'000 VB	9.1	8.9	0.0	0.0	0.0	0.0	0.0	0.0	0.0	0.0	1.8	-137.2%	0.9	-48.9%
Todesfälle BK / 100'000 VB	0.0	0.0	0.0	0.0	0.0	0.0	0.0	0.0	0.0	0.0	0.0		1.0	-41.6%
Absenzenrisiko	1.33	1.67	1.57	1.40	1.30	1.24	1.51	1.63	1.51	1.53	1.47	4.8%	1.82	3.0%
Durchschnittsalter Verunfallte	42.6	42.6	42.0	41.7	42.1	41.5	42.4	43.2	41.9	42.8	42.3	0.5%	37.8	4.7%

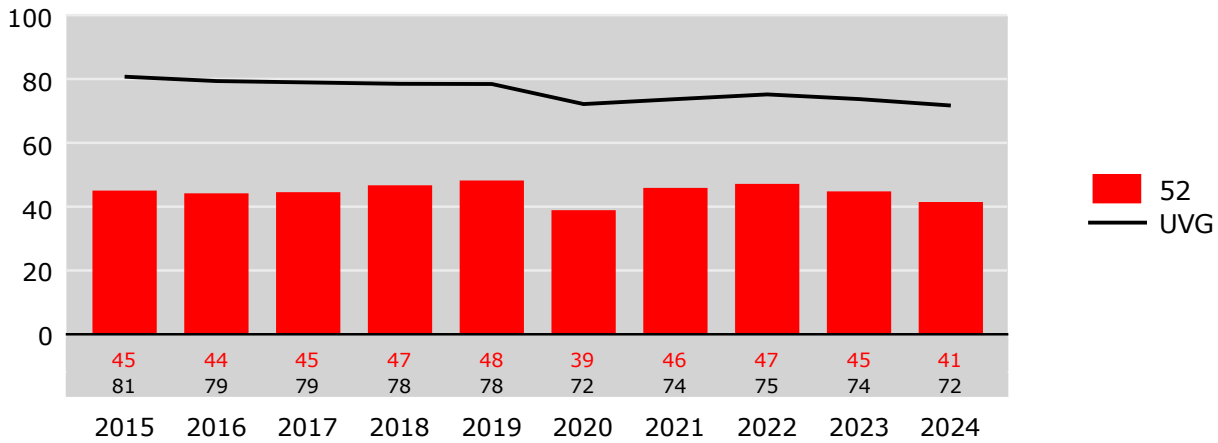
Grundzahlen	2015	2016	2017	2018	2019	2020	2021	2022	2023	2024
Betriebsteile	1'329	1'368	1'391	1'422	1'415	1'443	1'460	1'496	1'508	1'484
Vollbeschäftigte [2]	10'992	11'230	11'386	11'544	11'869	11'750	12'009	12'010	12'171	11'871
Lohnsumme in Mio. CHF	778.2	801.5	789.7	812.5	834.5	829.0	831.6	845.9	867.8	878.7
Neu registrierte, anerkannte Fälle total	495	496	507	539	572	457	551	566	545	492
Fälle mit Taggeld [3]	247	255	282	257	301	234	320	280	332	289
Schwere Unfälle UE [3]	33	48	42	36	43	41	45	57	49	53
Schwerste Unfälle UE [3]	7	9	6	11	4	7	8	8	8	7
Invalidenrenten UE	2	2	3	5	1	3	1	0	1	1
Invalidenrenten ≥80% UE	0	0	0	0	0	0	0	0	0	0
Todesfälle UE	0	1	0	0	0	0	0	1	0	0
Berufskrankheiten BK	2	5	3	0	2	0	3	4	0	0
Invalidenrenten BK	1	1	0	0	0	0	0	0	0	0
Todesfälle BK	0	0	0	0	0	0	0	0	0	0
Entschädigte Tage	14'655	18'736	17'892	16'179	15'408	14'558	18'145	19'620	18'377	18'177

Fallrisiko	Anzahl neu registrierte, anerkannte Fälle pro 1'000 Vollbeschäftigte	Mittel:	Durchschnitt der 10 Jahre
schwere Unfälle	Unfälle mit ≥90 entschädigten Tagen oder Invalidenrenten oder Todesfälle	Trend:	Veränderung in % des Regressionswertes 2024 zur Basis 2015
Schwerstunfälle	Unfälle mit ≥360 entschädigten Tagen oder Invalidenrenten oder Todesfälle		
Todesfälle	Todesfälle werden im Jahr der Rentenfestsetzung bzw. Anerkennung gezählt		
Absenzenrisiko	Anzahl entschädigte Tage pro Vollbeschäftigten	[1]	* = signifikante Veränderung im Vergleich zum Vorjahreswert
Abkürzungen	UE = Unfallereignis, BK = Berufskrankheit, VB = Vollbeschäftigte	[2]	Vollbeschäftigte gemäss Schätzmethode 2012 (siehe <a href="http://ssuv.ch/d/vbfacts">http://ssuv.ch/d/vbfacts</a> )
Hinweis	Kennzahlen ohne Vermerk UE oder BK beziehen sich auf alle Fälle inklusive BK	[3]	erstmalig «mit Taggeld», «schwer», «schwerst» gezählt im Jahr

Zeitreihen zum Unfallgeschehen nach Branche (NOGA 2008) **BUV**  
**52 Lagerei sowie Erbringung von sonstigen Dienstleistungen für den Verkehr, Betriebsteile mit weniger als 80 Vollbeschäftigten**

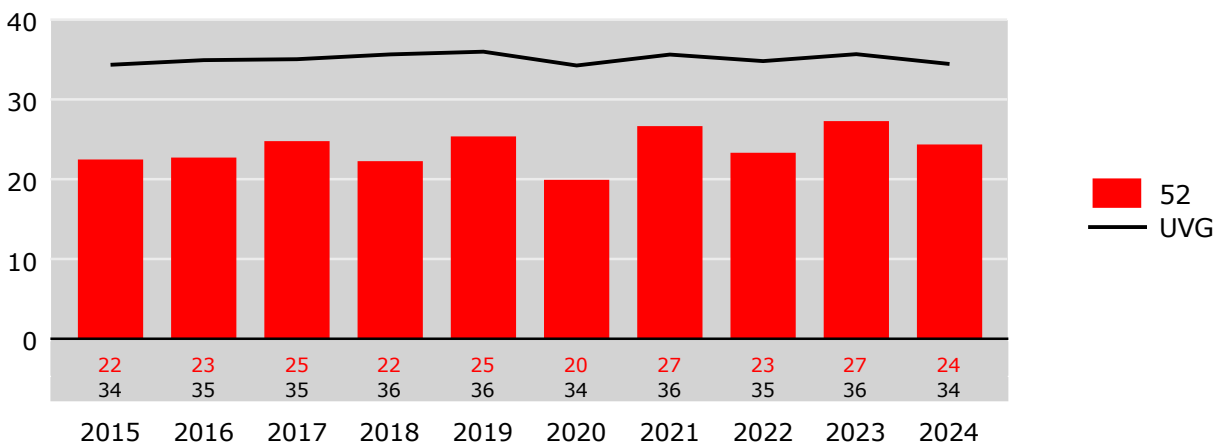
**Fallrisiko**

Neu registrierte, anerkannte Fälle pro 1'000 Vollbeschäftigte



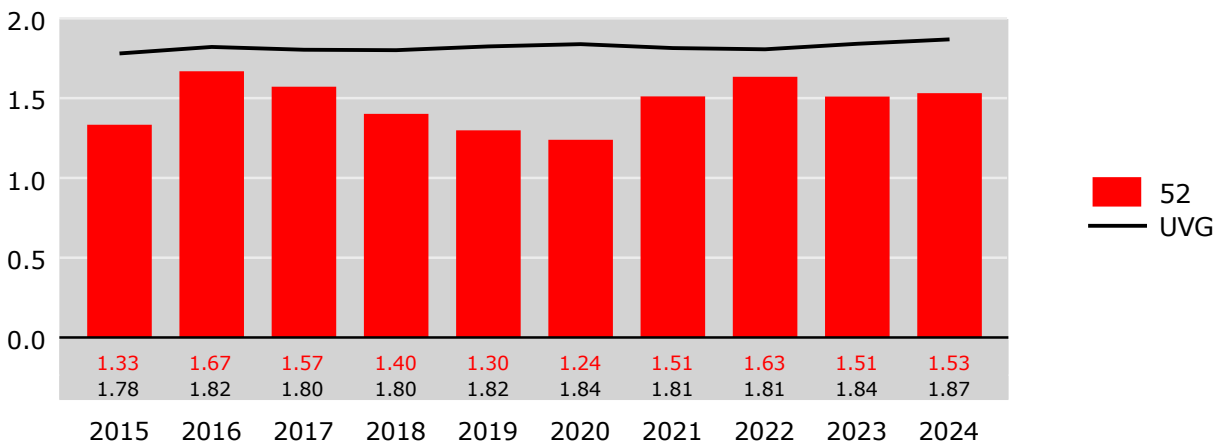
**Risiko von Fällen mit Taggeld**

Fälle mit Taggeld pro 1'000 Vollbeschäftigte

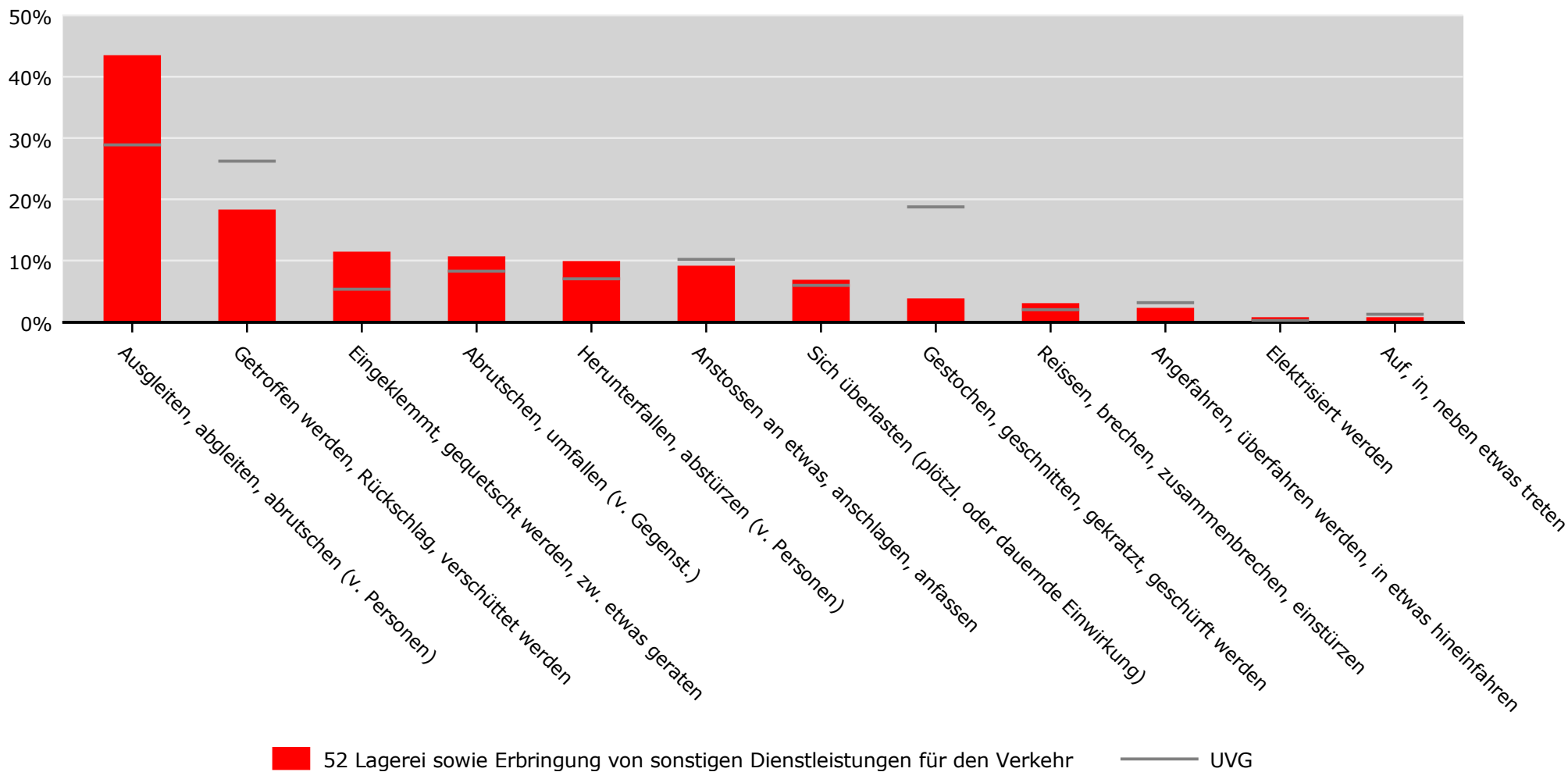


**Absenzenrisiko**

Entschädigte Tage pro Vollbeschäftigte

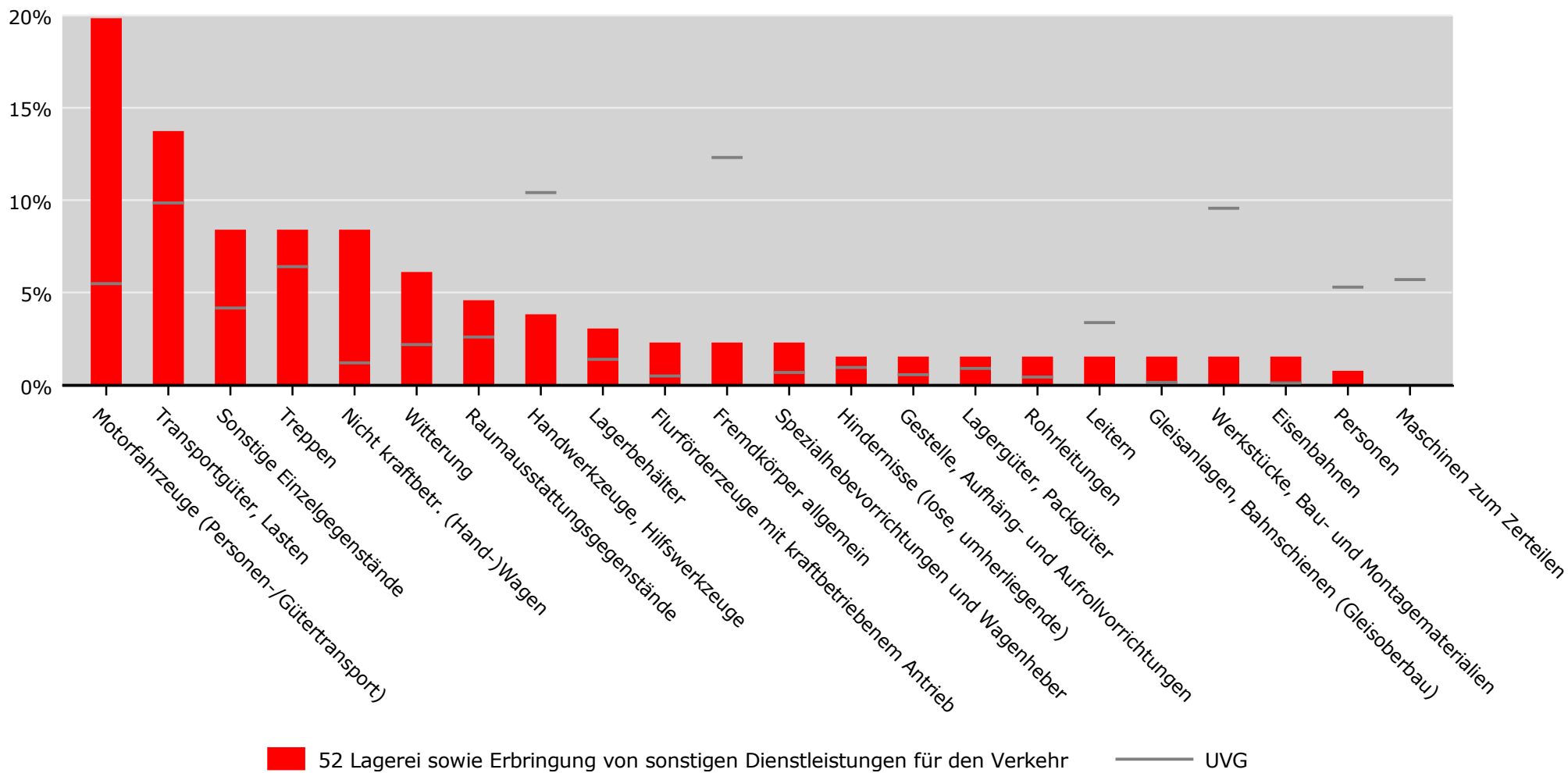


Hergänge\* (inkl. Mehrfachnennungen) in % der neu registrierten Fälle 2019-2023 **BUV**  
**52 Lagerei sowie Erbringung von sonstigen Dienstleistungen für den Verkehr, Betriebsteile mit weniger als 80 Vollbeschäftigten**



\* Quelle: Stichprobencodierung SSUV, Hochrechnung, Auswahl der häufigsten Hergänge  
 UVG nach Branche (NOGA 2008)

Beteiligte Gegenstände \* (inkl. Mehrfachnennungen) in % der neu registrierten Fälle 2019-2023 **BUV**  
**52 Lagerei sowie Erbringung von sonstigen Dienstleistungen für den Verkehr, Betriebsteile mit weniger als 80 Vollbeschäftigten**



\* Quelle: Stichprobencodierung SSUV, Hochrechnung, Auswahl der häufigsten Gegenstände  
 UVG nach Branche (NOGA 2008)