

# Zeitreihen zum Unfallgeschehen nach Branche (NOGA 2008), UVG



Schweizerische Eidgenossenschaft  
Confédération suisse  
Confederazione Svizzera  
Confederaziun svizra

Eidgenössische Koordinationskommission  
für Arbeitssicherheit EKAS

## BUV, Alle Betriebsteile

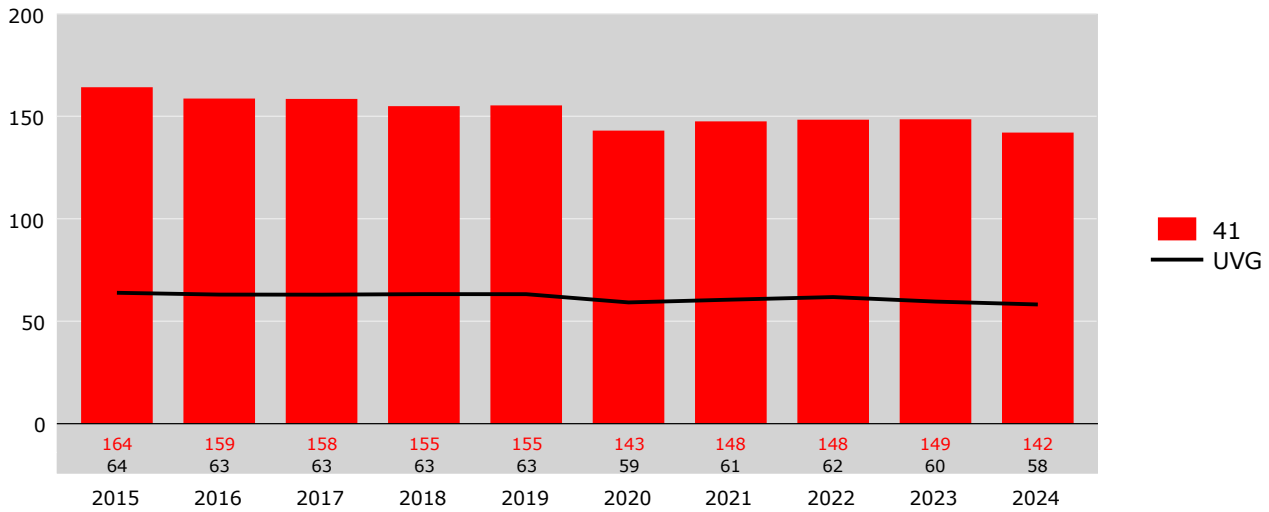
41	Hochbau										41		UVG	
Erfolgskennzahlen [1]	2015	2016	2017	2018	2019	2020	2021	2022	2023	2024	Mittel	Trend	Mittel	Trend
Fallrisiko	164	159*	158	155	155	143*	148*	148	149	142*	152	-12.0%	62	-7.9%
Fälle mit Taggeld / 1'000 VB	85	85	85	85	88	83*	85	85	90*	86*	86	2.4%	28	5.7%
Schwere Unfälle UE / 100'000 VB	1'127	1'212	1'166	1'208	1'336*	1'253	1'312	1'363	1'472	1'480	1'293	30.2%	320	17.0%
Schwerstunfälle UE / 100'000 VB	281	289	291	273	282	273	267	291	261	290	280	-2.7%	58	-8.6%
Invalidenrenten UE / 100'000 VB	144	139	163	124*	101	83	105	70*	107*	107	114	-41.2%	16	-45.3%
Invalidenrenten ≥80% UE / 100'000 VB	4.7	2.3	5.8	4.7	5.9	4.8	7.0	2.3	1.2	2.4	4.1	-42.3%	0.9	-25.1%
Todesfälle UE / 100'000 VB	9.4	16.3	3.5	10.5	8.2	3.6	10.5	12.9	8.3	4.7	8.8	-29.5%	1.6	-25.7%
Berufskrankheiten BK / 100'000 VB	126	112	112	103	96	94	117	95	84	86	103	-27.8%	151	115.4%
Invalidenrenten BK / 100'000 VB	1.2	3.5	5.8	3.5	4.7	1.2	1.2	0.0	1.2	0.0	2.2	-89.7%	0.8	-50.4%
Todesfälle BK / 100'000 VB	1.2	1.2	0.0	3.5	0.0	4.8	1.2	1.2	3.5	1.2	1.8	91.9%	3.5	2.5%
Absenzenrisiko	5.04	5.19	4.99	5.07	5.24	5.24	5.23	5.28	5.67	5.63	5.26	11.7%	1.32	7.0%
Durchschnittsalter Verunfallte	38.4	38.7	38.9	39.1	39.7	39.6	39.9	40.4	40.3	40.1	39.5	5.0%	38.6	4.1%

Grundzahlen	2015	2016	2017	2018	2019	2020	2021	2022	2023	2024
Betriebsteile	6'836	7'093	7'375	7'553	7'692	7'831	8'137	8'314	8'459	8'776
Vollbeschäftigte [2]	85'462	85'879	86'025	86'002	85'054	84'102	85'457	85'573	84'657	84'917
Lohnsumme in Mio. CHF	6'222.7	6'325.8	6'346.8	6'385.6	6'417.8	6'464.8	6'497.0	6'547.5	6'704.5	6'747.0
Neu registrierte, anerkannte Fälle total	14'029	13'624	13'631	13'324	13'208	12'026	12'605	12'692	12'572	12'061
Fälle mit Taggeld [3]	7'237	7'329	7'314	7'329	7'471	7'013	7'262	7'240	7'661	7'277
Schwere Unfälle UE [3]	963	1'041	1'003	1'039	1'136	1'054	1'121	1'166	1'246	1'257
Schwerste Unfälle UE [3]	240	248	250	235	240	230	228	249	221	246
Invalidenrenten UE	123	119	140	107	86	70	90	60	91	91
Invalidenrenten ≥80% UE	4	2	5	4	5	4	6	2	1	2
Todesfälle UE	8	14	3	9	7	3	9	11	7	4
Berufskrankheiten BK	108	96	96	89	82	79	100	81	71	73
Invalidenrenten BK	1	3	5	3	4	1	1	0	1	0
Todesfälle BK	1	1	0	3	0	4	1	1	3	1
Entschädigte Tage	430'333	445'649	428'975	436'405	445'532	440'833	446'517	451'608	480'138	478'051

Fallrisiko	Anzahl neu registrierte, anerkannte Fälle pro 1'000 Vollbeschäftigte	Mittel:	Durchschnitt der 10 Jahre
schwere Unfälle	Unfälle mit ≥90 entschädigten Tagen oder Invalidenrenten oder Todesfälle	Trend:	Veränderung in % des Regressionswertes 2024 zur Basis 2015
Schwerstunfälle	Unfälle mit ≥360 entschädigten Tagen oder Invalidenrenten oder Todesfälle		
Todesfälle	Todesfälle werden im Jahr der Rentenfestsetzung bzw. Anerkennung gezählt		
Absenzenrisiko	Anzahl entschädigte Tage pro Vollbeschäftigten	[1]	* = signifikante Veränderung im Vergleich zum Vorjahreswert
Abkürzungen	UE = Unfallereignis, BK = Berufskrankheit, VB = Vollbeschäftigte	[2]	Vollbeschäftigte gemäss Schätzmethode 2012 (siehe <a href="http://ssuv.ch/d/vbfacts">http://ssuv.ch/d/vbfacts</a> )
Hinweis	Kennzahlen ohne Vermerk UE oder BK beziehen sich auf alle Fälle inklusive BK	[3]	erstmalig «mit Taggeld», «schwer», «schwerst» gezählt im Jahr

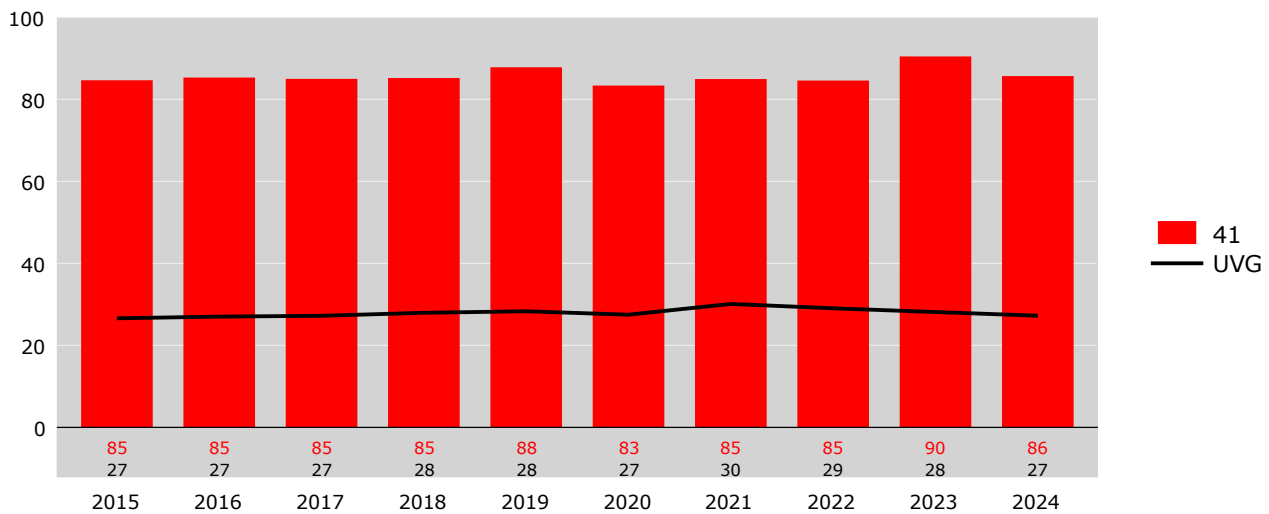
**Fallrisiko**

Neu registrierte, anerkannte Fälle pro 1'000 Vollbeschäftigte



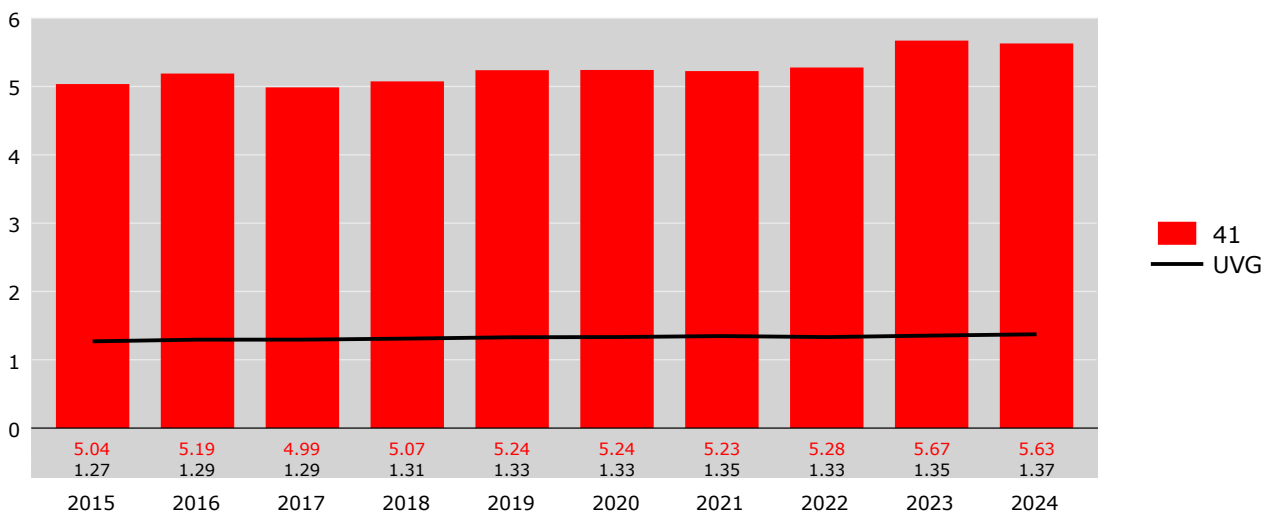
**Risiko von Fällen mit Taggeld**

Fälle mit Taggeld pro 1'000 Vollbeschäftigte



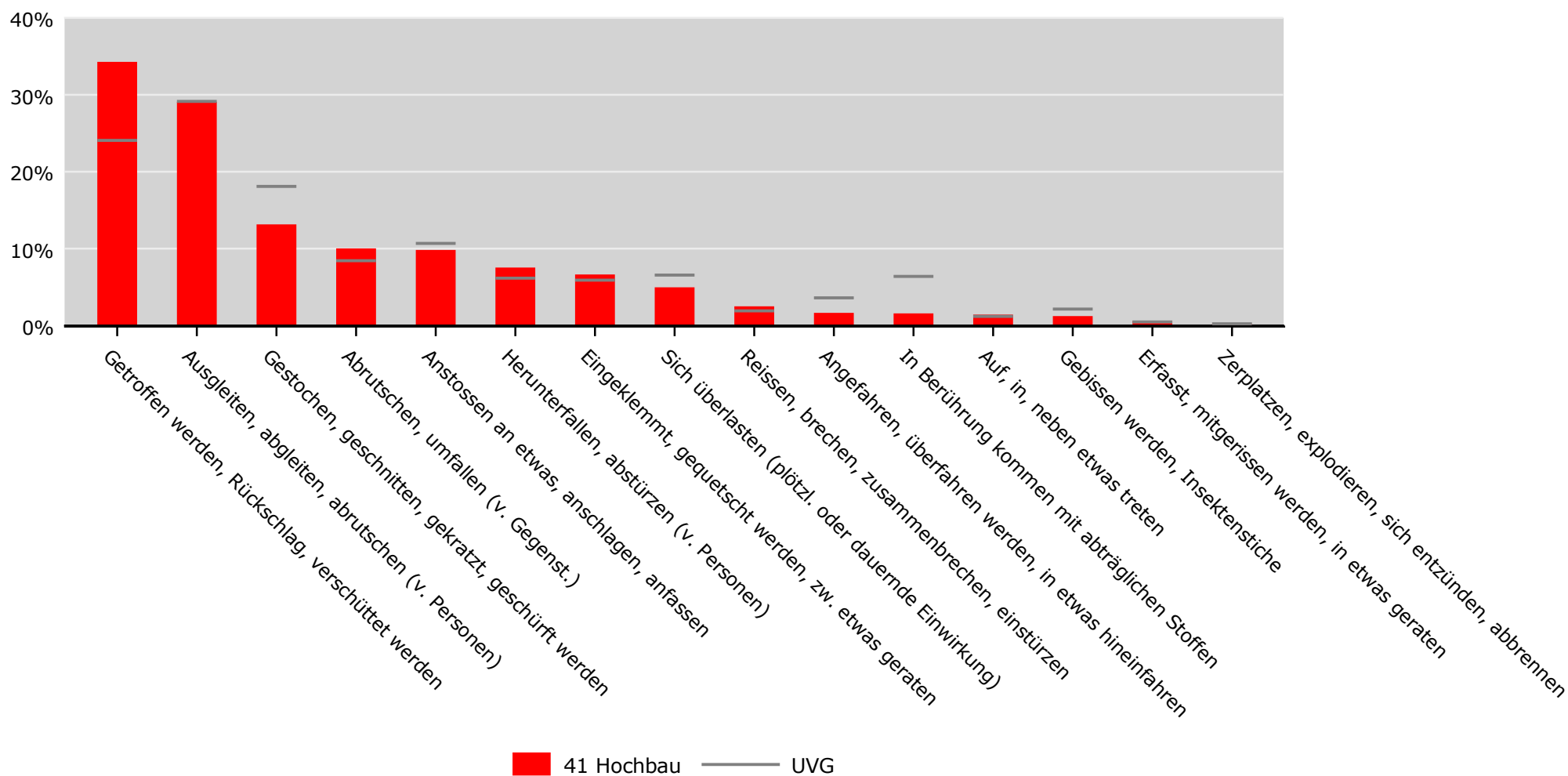
**Absenzenrisiko**

Entschädigte Tage pro Vollbeschäftigte



Hergänge\* (inkl. Mehrfachnennungen) in % der neu registrierten Fälle 2019-2023  
**41 Hochbau, Alle Betriebsteile**

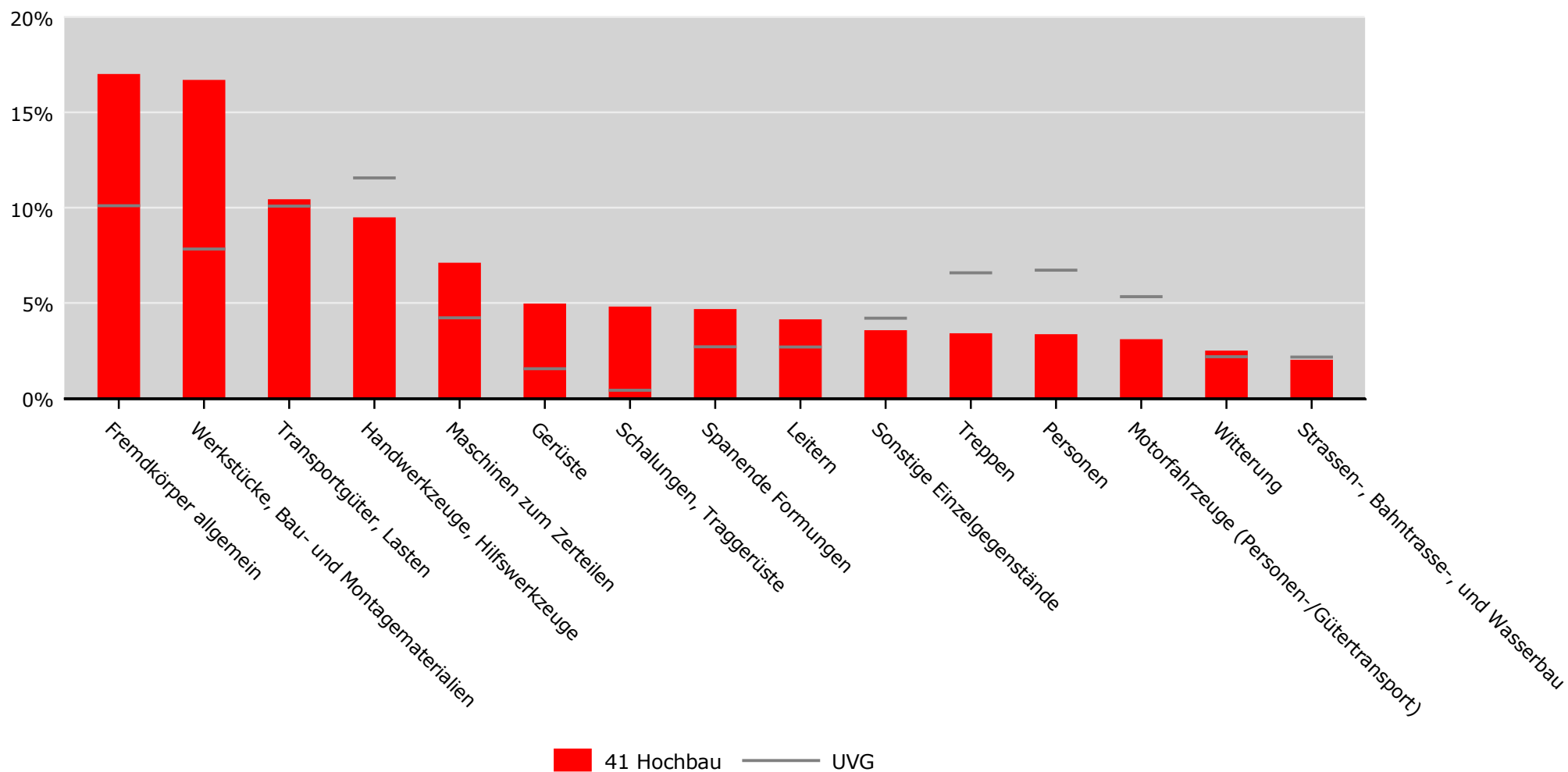
**BUV**



\* Quelle: Stichprobencodierung SSUV, Hochrechnung, Auswahl der häufigsten Hergänge  
 UVG nach Branche (NOGA 2008)

Beteiligte Gegenstände \* (inkl. Mehrfachnennungen) in % der neu registrierten Fälle 2019-2023  
**41 Hochbau, Alle Betriebsteile**

**BUV**



\* Quelle: Stichprobencodierung SSUV, Hochrechnung, Auswahl der häufigsten Gegenstände  
 UVG nach Branche (NOGA 2008)

# Zeitreihen zum Unfallgeschehen nach Branche (NOGA 2008), UVG

## BUV, Betriebsteile mit 80 und mehr Vollbeschäftigten



Schweizerische Eidgenossenschaft  
Confédération suisse  
Confederazione Svizzera  
Confederaziun svizra

Eidgenössische Koordinationskommission  
für Arbeitssicherheit EKAS

<b>41</b>	<b>Hochbau</b>	<b>41</b>	<b>UVG</b>
-----------	----------------	-----------	------------

Erfolgskennzahlen [1]	2015	2016	2017	2018	2019	2020	2021	2022	2023	2024	Mittel	Trend	Mittel	Trend
Fallrisiko	147	141*	141	139	139	128*	130	133	132	127*	136	-12.0%	50	-4.4%
Fälle mit Taggeld / 1'000 VB	75	75	74	75	77	75	75	75	77	75	75	1.0%	22	13.4%
Schwere Unfälle UE / 100'000 VB	829	881	891	845	953	898	995	931	942	900	906	10.5%	217	27.6%
Schwerstunfälle UE / 100'000 VB	195	189	194	203	174	153	179	239	156*	168	185	-9.7%	37	5.0%
Invalidenrenten UE / 100'000 VB	116	100	143	83*	78	60	72	61	87	61	86	-49.8%	10	-36.9%
Invalidenrenten ≥80% UE / 100'000 VB	0.0	0.0	10.6	2.6	10.4	7.8	5.1	2.5	2.6	0.0	4.2	-20.5%	0.6	-25.0%
Todesfälle UE / 100'000 VB	13.8	10.8	2.7	13.0	5.2	0.0	12.8	15.3	7.7	7.6	8.9	-11.6%	1.0	-14.3%
Berufskrankheiten BK / 100'000 VB	129	111	101	83	109	106	107	107	95	84	103	-20.1%	163	
Invalidenrenten BK / 100'000 VB	0.0	5.4	5.3	2.6	2.6	2.6	0.0	0.0	2.6	0.0	2.1	-82.5%	0.5	-62.3%
Todesfälle BK / 100'000 VB	2.8	0.0	0.0	2.6	0.0	2.6	0.0	2.5	5.1	0.0	1.6	95.7%	0.9	-58.3%
Absenzenrisiko	3.79	3.86	3.79	3.83	3.92	3.77	3.86	3.96	3.92	3.76	3.85	1.4%	0.92	18.1%
Durchschnittsalter Verunfallte	38.0	38.4	38.6	38.9	39.2	39.2	39.5	40.1	40.1	39.6	39.2	5.0%	39.2	2.9%

Grundzahlen	2015	2016	2017	2018	2019	2020	2021	2022	2023	2024
Betriebsteile	199	201	200	198	202	200	201	201	202	201
Vollbeschäftigte [2]	36'327	37'020	37'727	38'340	38'595	38'526	39'088	39'308	39'082	39'350
Lohnsumme in Mio. CHF	2'672.2	2'761.2	2'815.1	2'879.3	2'945.2	2'995.0	2'994.6	3'033.2	3'134.5	3'171.9
Neu registrierte, anerkannte Fälle total	5'355	5'221	5'306	5'323	5'363	4'935	5'087	5'241	5'175	4'999
Fälle mit Taggeld [3]	2'734	2'774	2'796	2'878	2'964	2'872	2'923	2'936	3'017	2'954
Schwere Unfälle UE [3]	301	326	336	324	368	346	389	366	368	354
Schwerste Unfälle UE [3]	71	70	73	78	67	59	70	94	61	66
Invalidenrenten UE	42	37	54	32	30	23	28	24	34	24
Invalidenrenten ≥80% UE	0	0	4	1	4	3	2	1	1	0
Todesfälle UE	5	4	1	5	2	0	5	6	3	3
Berufskrankheiten BK	47	41	38	32	42	41	42	42	37	33
Invalidenrenten BK	0	2	2	1	1	1	0	0	1	0
Todesfälle BK	1	0	0	1	0	1	0	1	2	0
Entschädigte Tage	137'783	142'789	142'979	146'842	151'419	145'259	150'743	155'821	153'201	148'139

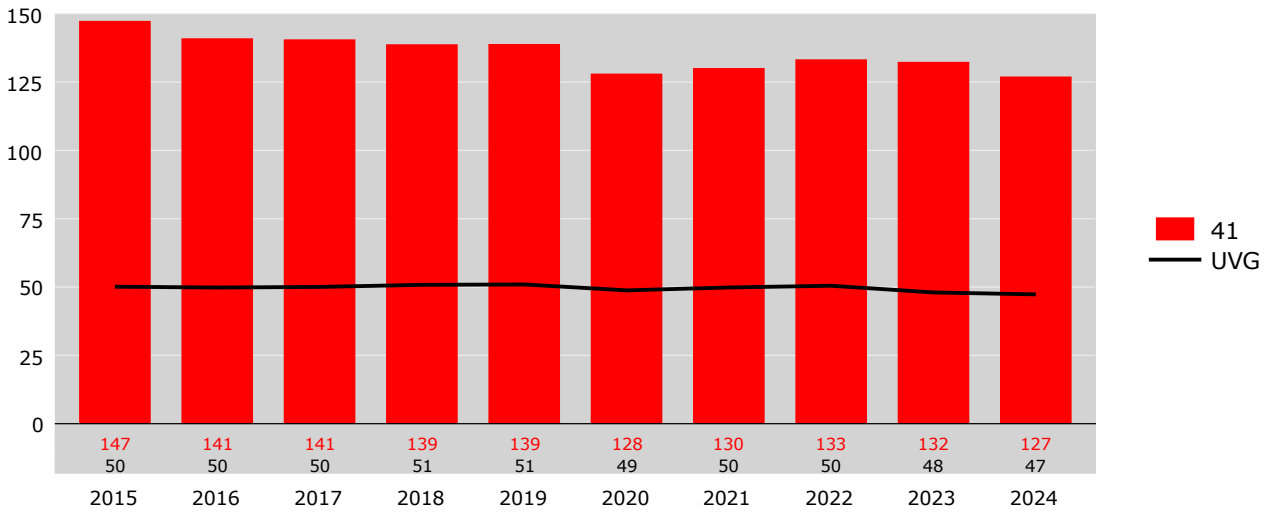
Fallrisiko	Anzahl neu registrierte, anerkannte Fälle pro 1'000 Vollbeschäftigte	Mittel:	Durchschnitt der 10 Jahre
schwere Unfälle	Unfälle mit ≥90 entschädigten Tagen oder Invalidenrenten oder Todesfälle	Trend:	Veränderung in % des Regressionswertes 2024 zur Basis 2015
Schwerstunfälle	Unfälle mit ≥360 entschädigten Tagen oder Invalidenrenten oder Todesfälle		
Todesfälle	Todesfälle werden im Jahr der Rentenfestsetzung bzw. Anerkennung gezählt		
Absenzenrisiko	Anzahl entschädigte Tage pro Vollbeschäftigten	[1]	* = signifikante Veränderung im Vergleich zum Vorjahreswert
Abkürzungen	UE = Unfallereignis, BK = Berufskrankheit, VB = Vollbeschäftigte	[2]	Vollbeschäftigte gemäss Schätzmethode 2012 (siehe <a href="http://ssuv.ch/d/vbfacts">http://ssuv.ch/d/vbfacts</a> )
Hinweis	Kennzahlen ohne Vermerk UE oder BK beziehen sich auf alle Fälle inklusive BK	[3]	erstmalig «mit Taggeld», «schwer», «schwerst» gezählt im Jahr

Zeitreihen zum Unfallgeschehen nach Branche (NOGA 2008)  
**41 Hochbau, Betriebsteile mit 80 und mehr Vollbeschäftigten**

**BUV**

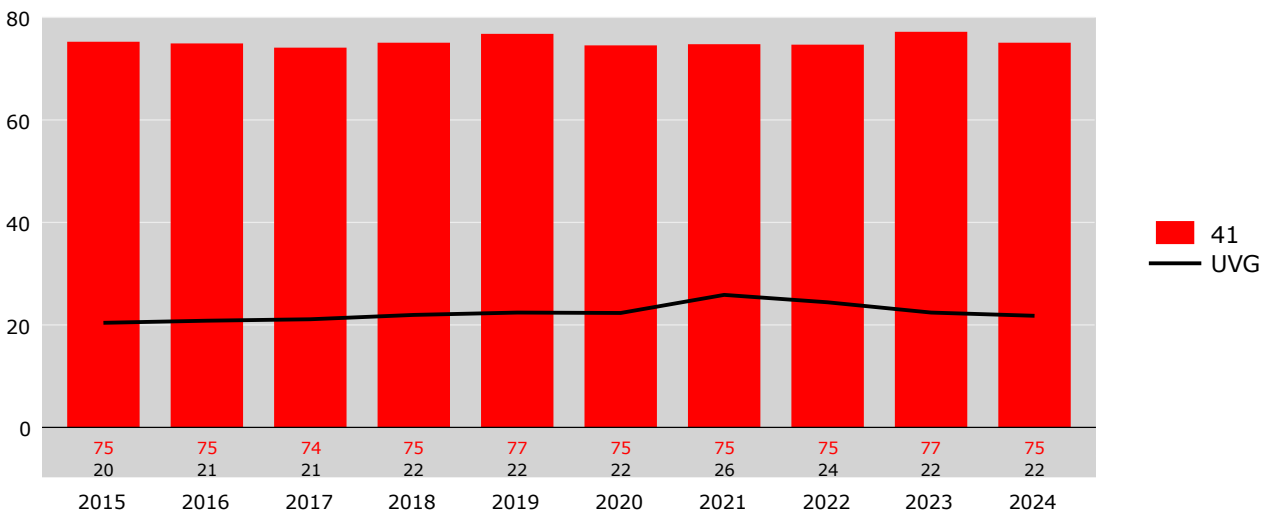
**Fallrisiko**

Neu registrierte, anerkannte Fälle pro 1'000 Vollbeschäftigte



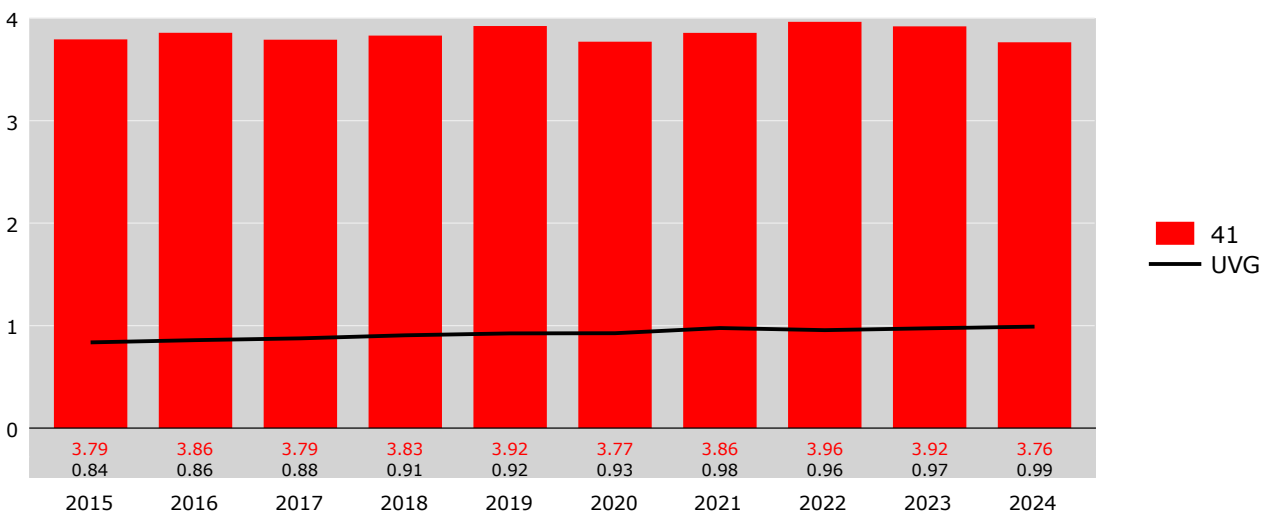
**Risiko von Fällen mit Taggeld**

Fälle mit Taggeld pro 1'000 Vollbeschäftigte



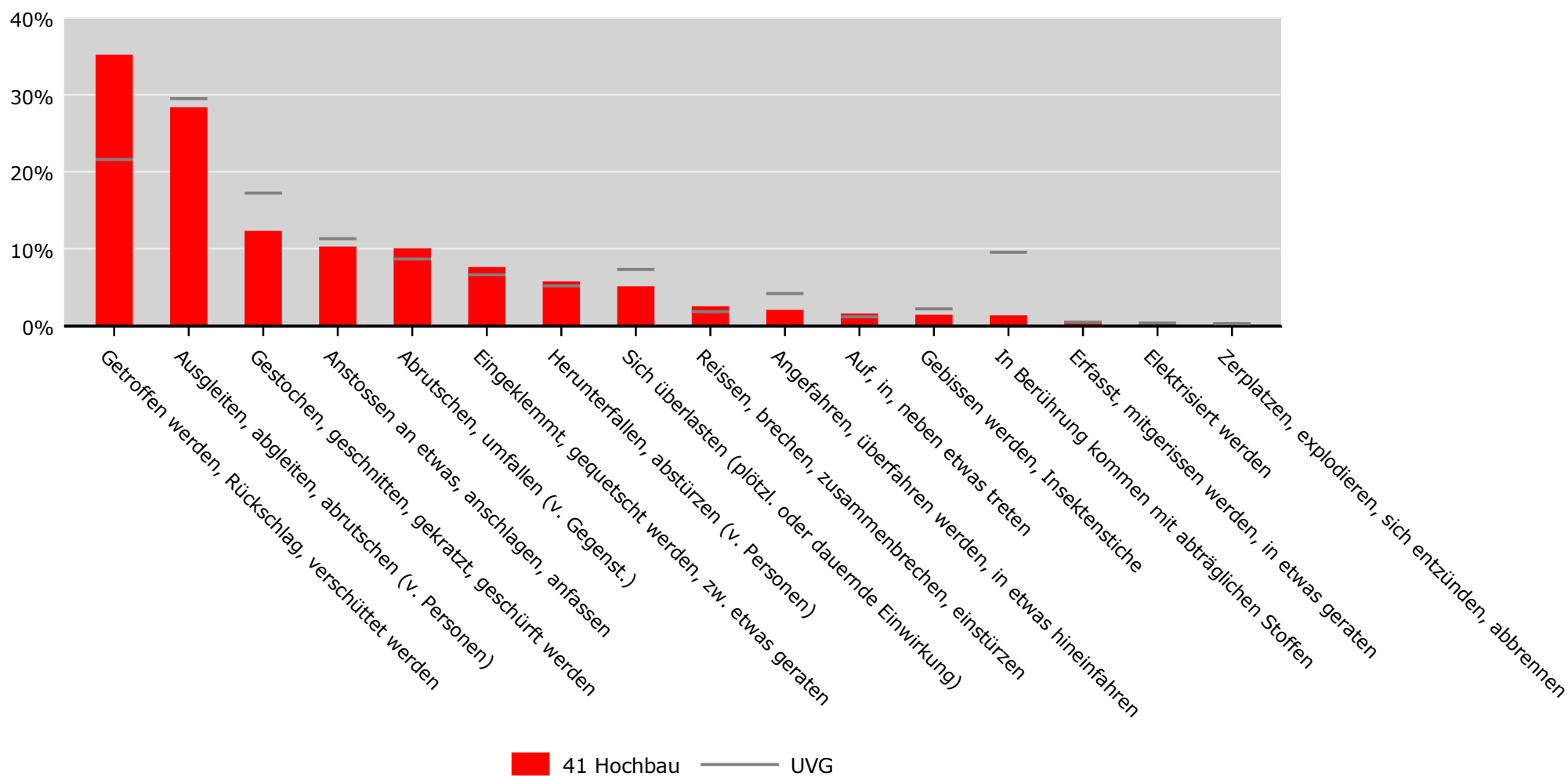
**Absenzenrisiko**

Entschädigte Tage pro Vollbeschäftigte



Hergänge\* (inkl. Mehrfachnennungen) in % der neu registrierten Fälle 2019-2023  
**41 Hochbau, Betriebsteile mit 80 und mehr Vollbeschäftigten**

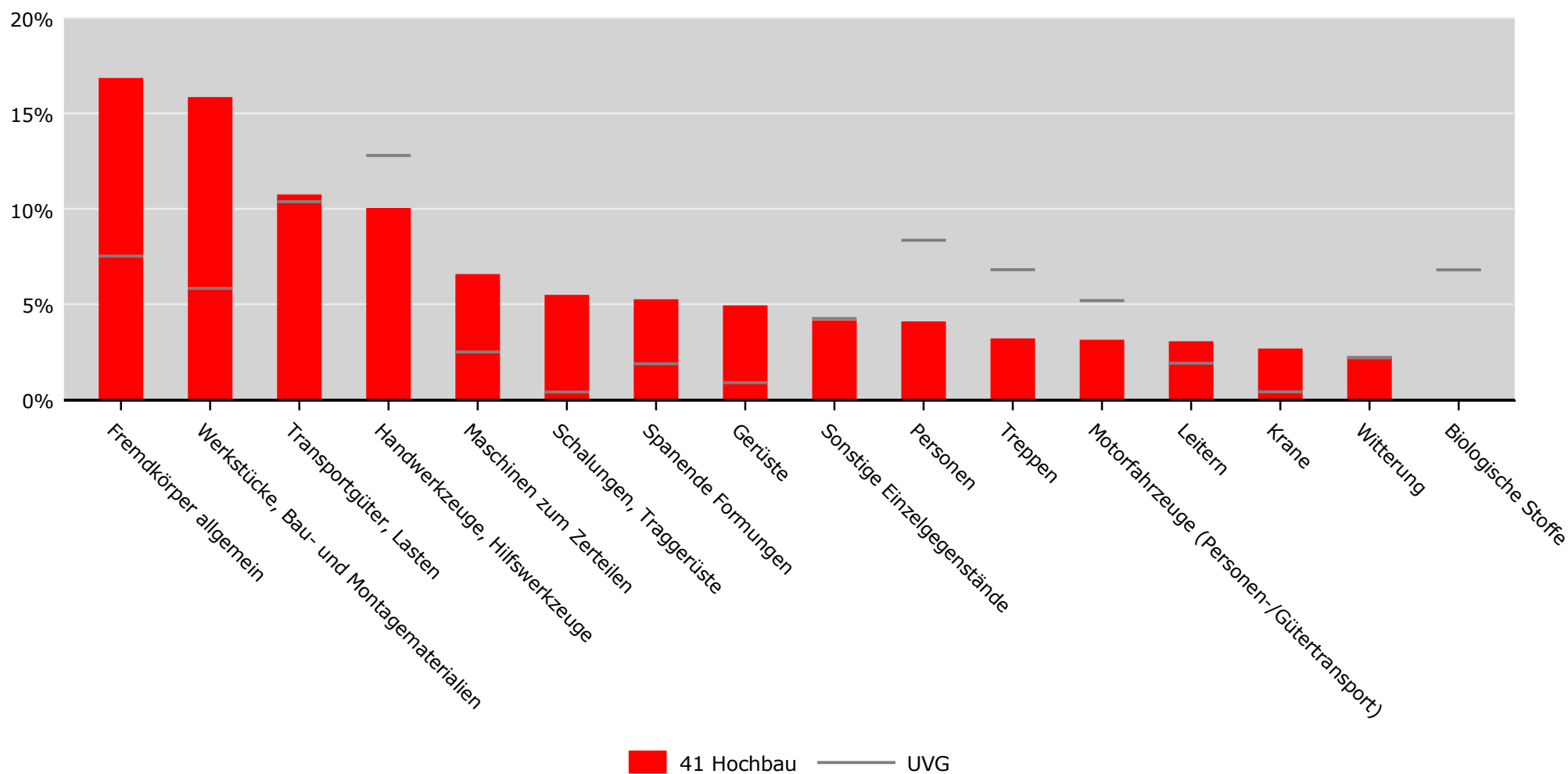
**BUV**



\* Quelle: Stichprobencodierung SSUV, Hochrechnung, Auswahl der häufigsten Hergänge  
 UVG nach Branche (NOGA 2008)

Beteiligte Gegenstände \* (inkl. Mehrfachnennungen) in % der neu registrierten Fälle 2019-2023  
**41 Hochbau, Betriebsteile mit 80 und mehr Vollbeschäftigten**

**BUV**



\* Quelle: Stichprobencodierung SSUV, Hochrechnung, Auswahl der häufigsten Gegenstände  
 UVG nach Branche (NOGA 2008)

# Zeitreihen zum Unfallgeschehen nach Branche (NOGA 2008), UVG

## BUV, Betriebsteile mit weniger als 80 Vollbeschäftigten



Schweizerische Eidgenossenschaft  
Confédération suisse  
Confederazione Svizzera  
Confederaziun svizra

Eidgenössische Koordinationskommission  
für Arbeitssicherheit EKAS

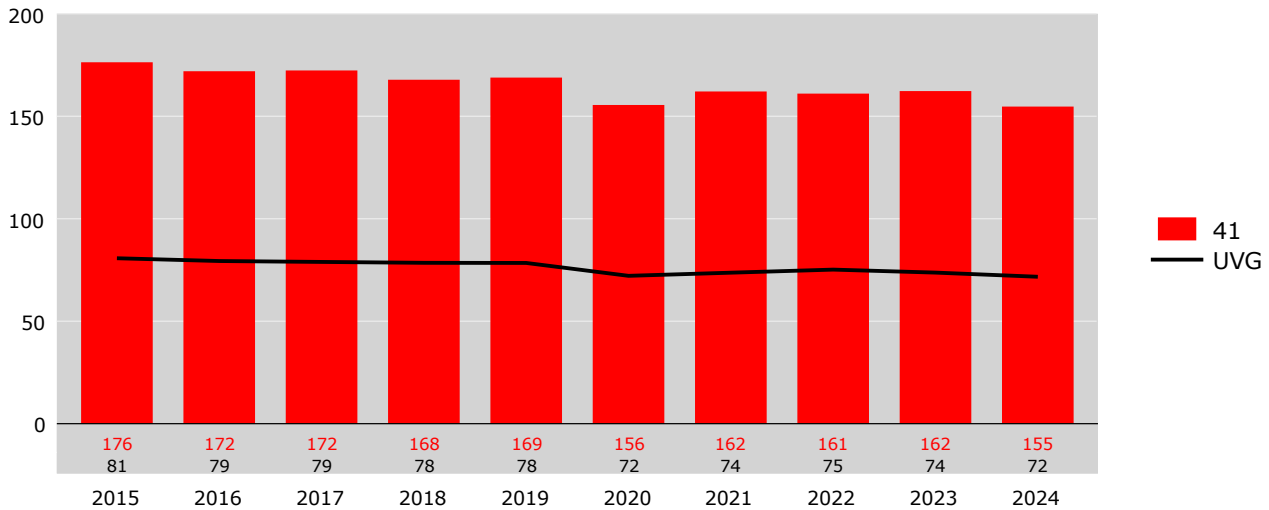
41	Hochbau										41		UVG	
Erfolgskennzahlen [1]	2015	2016	2017	2018	2019	2020	2021	2022	2023	2024	Mittel	Trend	Mittel	Trend
Fallrisiko	176	172	172	168	169	156*	162*	161	162	155*	165	-10.9%	76	-10.9%
Fälle mit Taggeld / 1'000 VB	92	93	94	93	97	91*	94	93	102*	95*	94	4.9%	35	0.5%
Schwere Unfälle UE / 100'000 VB	1'339	1'455	1'379	1'496	1'644	1'553	1'577	1'725	1'924*	1'980	1'607	45.5%	452	13.6%
Schwerstunfälle UE / 100'000 VB	338	364	364	325	370	369	336	333	349	395	354	4.4%	83	-12.3%
Invalidenrenten UE / 100'000 VB	163	166	174	151	116	103	132	78*	121*	147	135	-33.9%	23	-45.6%
Invalidenrenten ≥80% UE / 100'000 VB	8.1	4.1	2.1	6.3	2.2	2.2	8.6	2.2	0.0	4.4	4.0	-54.4%	1.3	-17.5%
Todesfälle UE / 100'000 VB	6.1	20.5	4.1	6.3	10.8	6.6	8.6	10.8	8.8	2.2	8.5	-41.3%	2.2	-20.9%
Berufskrankheiten BK / 100'000 VB	120	113	120	120	86	83	125	84	75	88	101	-32.5%	70	47.4%
Invalidenrenten BK / 100'000 VB	2.0	2.1	6.2	4.2	6.5	0.0	2.2	0.0	0.0	0.0	2.3	-94.8%	0.9	-48.9%
Todesfälle BK / 100'000 VB	0.0	2.0	0.0	4.2	0.0	6.6	2.2	0.0	2.2	2.2	1.9	85.4%	1.0	-41.6%
Absenzenrisiko	5.86	6.13	5.88	6.03	6.27	6.42	6.33	6.33	7.14	7.21	6.36	21.4%	1.82	3.0%
Durchschnittsalter Verunfallte	38.6	38.9	39.2	39.3	40.0	39.8	40.2	40.5	40.5	40.4	39.7	5.2%	37.8	4.7%

Grundzahlen	2015	2016	2017	2018	2019	2020	2021	2022	2023	2024
Betriebsteile	6'635	6'892	7'175	7'353	7'489	7'630	7'934	8'108	8'255	8'565
Vollbeschäftigte [2]	49'135	48'859	48'299	47'662	46'459	45'576	46'368	46'266	45'575	45'567
Lohnsumme in Mio. CHF	3'550.6	3'564.6	3'531.7	3'506.3	3'472.7	3'469.8	3'502.4	3'514.3	3'570.0	3'575.1
Neu registrierte, anerkannte Fälle total	8'664	8'402	8'324	7'998	7'845	7'087	7'516	7'451	7'396	7'050
Fälle mit Taggeld [3]	4'498	4'554	4'517	4'448	4'507	4'141	4'338	4'303	4'644	4'319
Schwere Unfälle UE [3]	658	711	666	713	764	708	731	798	877	902
Schwerste Unfälle UE [3]	166	178	176	155	172	168	156	154	159	180
Invalidenrenten UE	80	81	84	72	54	47	61	36	55	67
Invalidenrenten ≥80% UE	4	2	1	3	1	1	4	1	0	2
Todesfälle UE	3	10	2	3	5	3	4	5	4	1
Berufskrankheiten BK	59	55	58	57	40	38	58	39	34	40
Invalidenrenten BK	1	1	3	2	3	0	1	0	0	0
Todesfälle BK	0	1	0	2	0	3	1	0	1	1
Entschädigte Tage	287'939	299'308	283'921	287'418	291'184	292'815	293'718	293'043	325'527	328'368

Fallrisiko	Anzahl neu registrierte, anerkannte Fälle pro 1'000 Vollbeschäftigte	Mittel:	Durchschnitt der 10 Jahre
schwere Unfälle	Unfälle mit ≥90 entschädigten Tagen oder Invalidenrenten oder Todesfälle	Trend:	Veränderung in % des Regressionswertes 2024 zur Basis 2015
Schwerstunfälle	Unfälle mit ≥360 entschädigten Tagen oder Invalidenrenten oder Todesfälle		
Todesfälle	Todesfälle werden im Jahr der Rentenfestsetzung bzw. Anerkennung gezählt		
Absenzenrisiko	Anzahl entschädigte Tage pro Vollbeschäftigten	[1]	* = signifikante Veränderung im Vergleich zum Vorjahreswert
Abkürzungen	UE = Unfallereignis, BK = Berufskrankheit, VB = Vollbeschäftigte	[2]	Vollbeschäftigte gemäss Schätzmethode 2012 (siehe <a href="http://ssuv.ch/d/vbfacts">http://ssuv.ch/d/vbfacts</a> )
Hinweis	Kennzahlen ohne Vermerk UE oder BK beziehen sich auf alle Fälle inklusive BK	[3]	erstmalig «mit Taggeld», «schwer», «schwerst» gezählt im Jahr

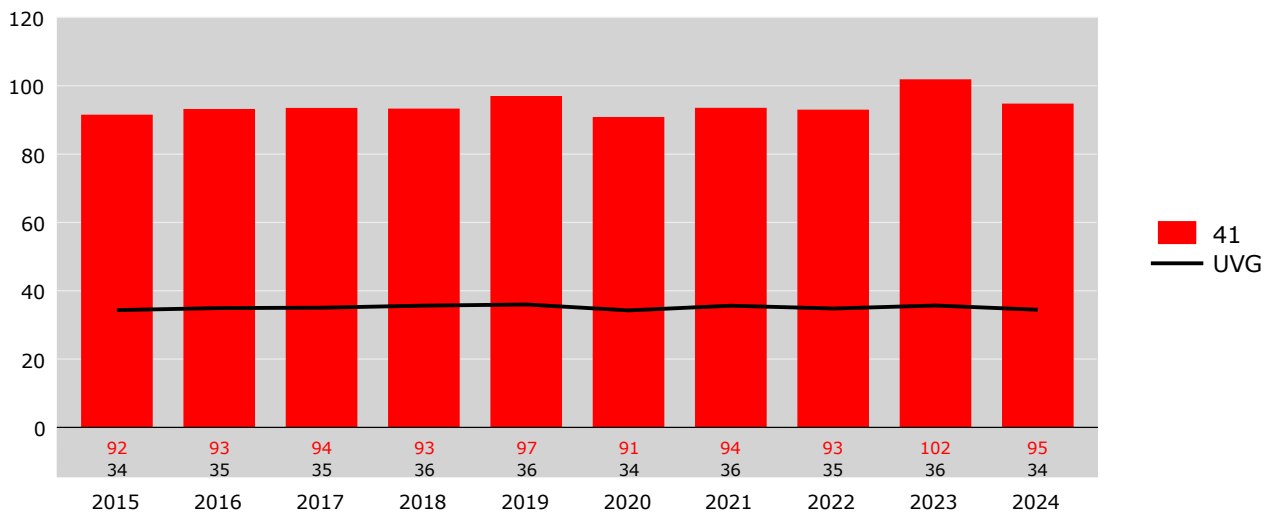
**Fallrisiko**

Neu registrierte, anerkannte Fälle pro 1'000 Vollbeschäftigte



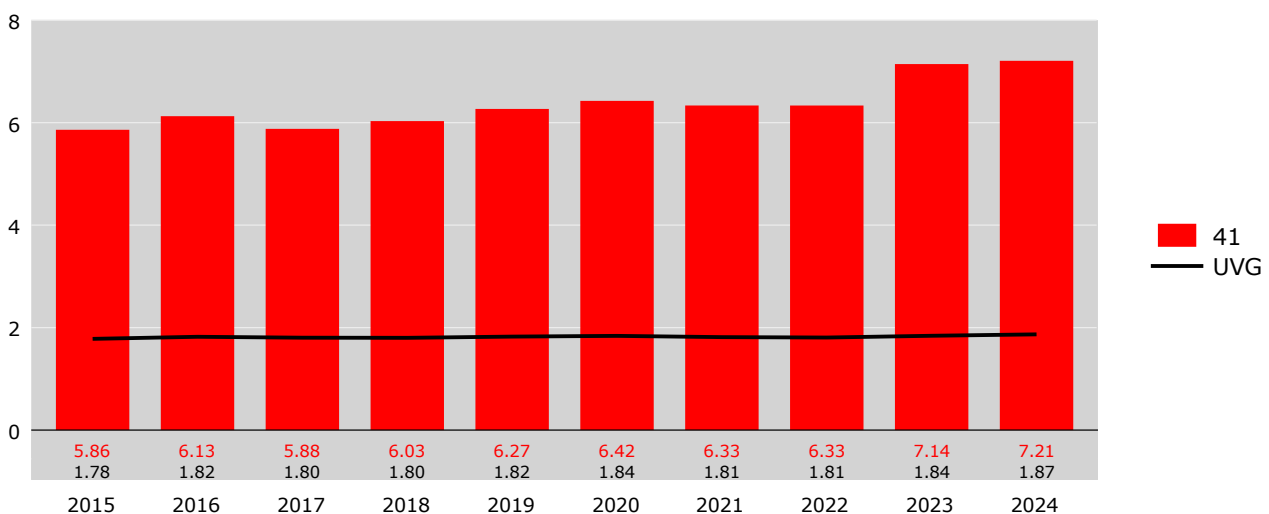
**Risiko von Fällen mit Taggeld**

Fälle mit Taggeld pro 1'000 Vollbeschäftigte



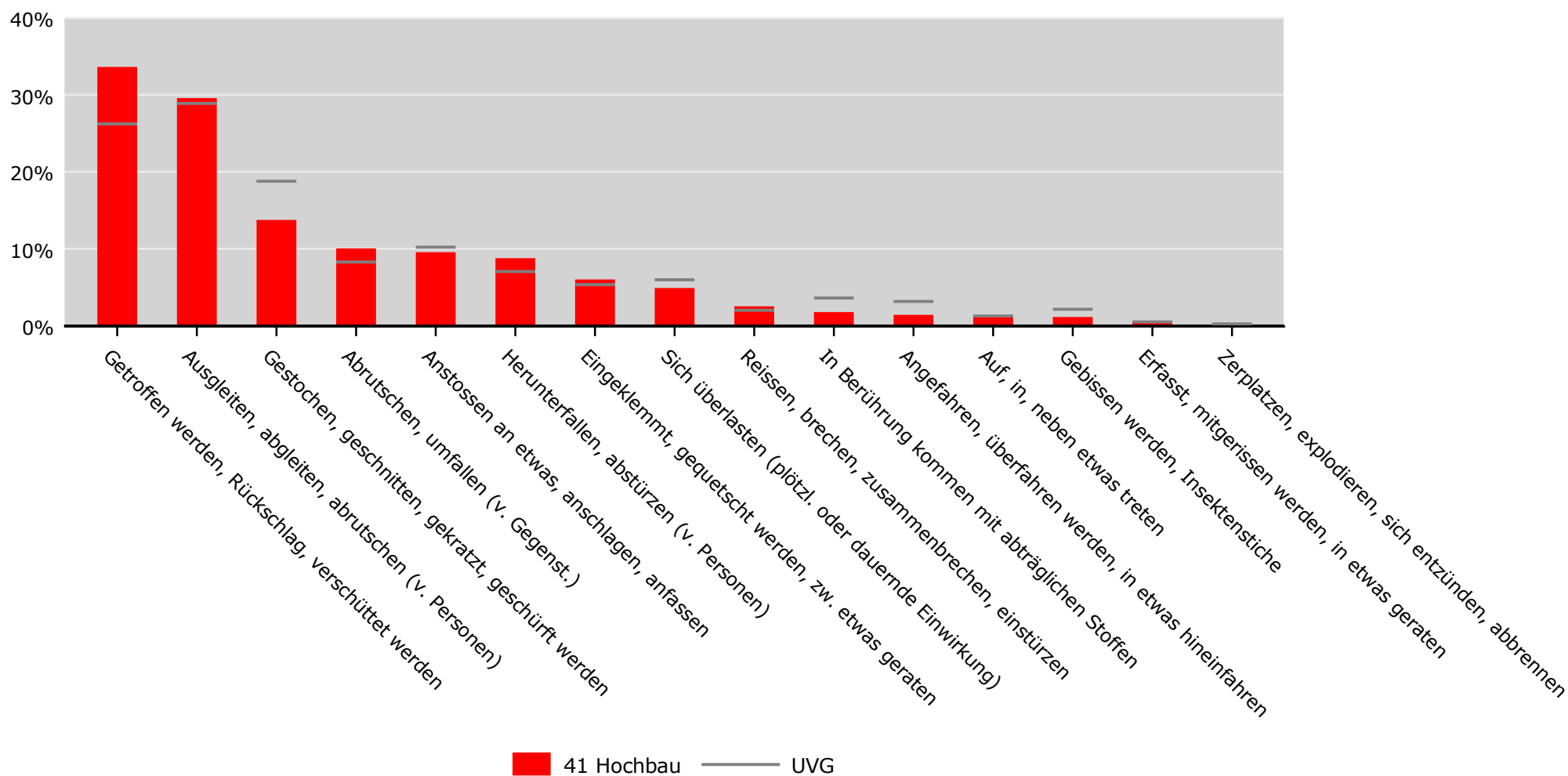
**Absenzenrisiko**

Entschädigte Tage pro Vollbeschäftigte



Hergänge\* (inkl. Mehrfachnennungen) in % der neu registrierten Fälle 2019-2023  
**41 Hochbau, Betriebsteile mit weniger als 80 Vollbeschäftigten**

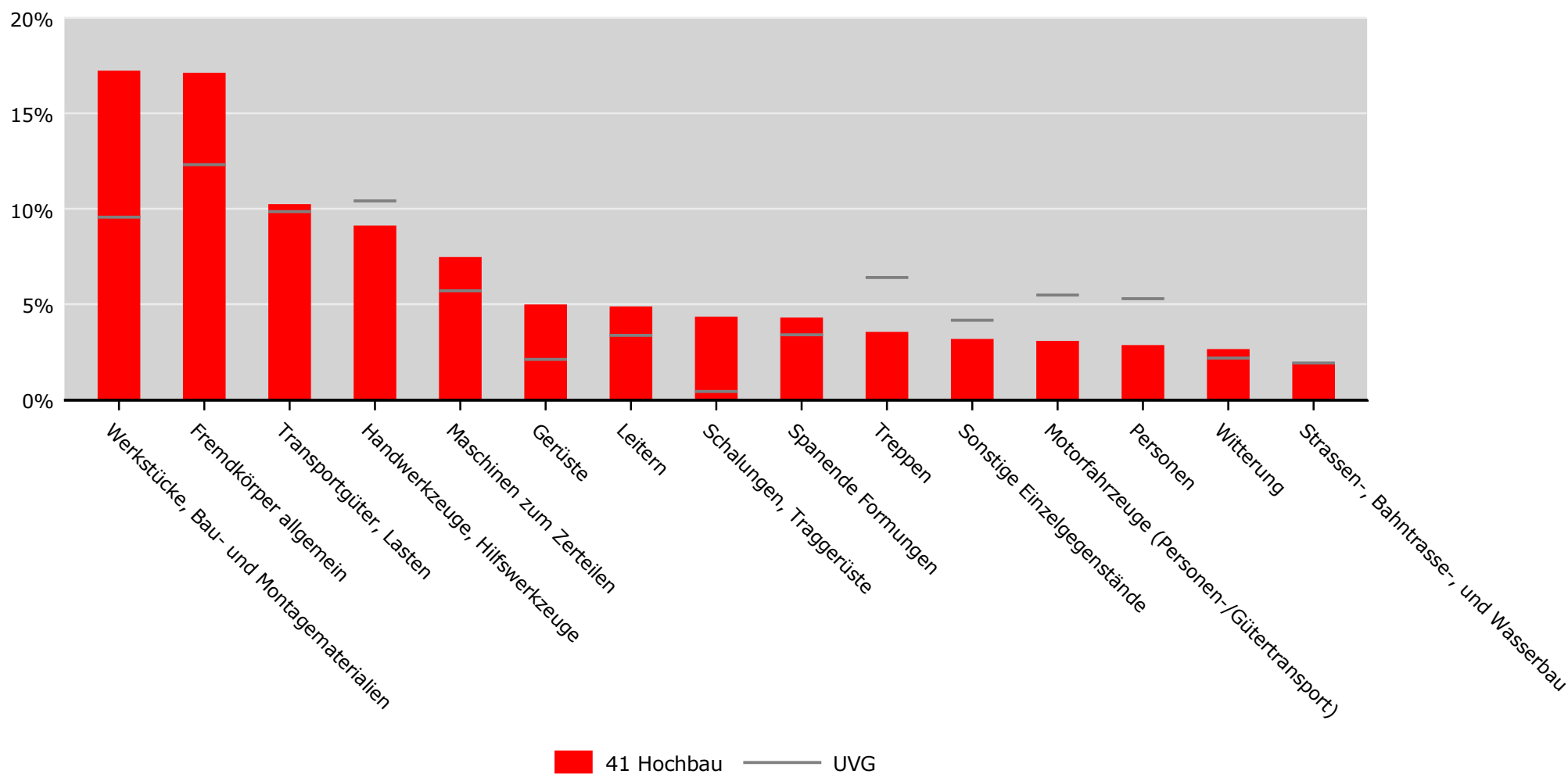
**BUV**



\* Quelle: Stichprobencodierung SSUV, Hochrechnung, Auswahl der häufigsten Hergänge  
 UVG nach Branche (NOGA 2008)

Beteiligte Gegenstände \* (inkl. Mehrfachnennungen) in % der neu registrierten Fälle 2019-2023  
**41 Hochbau, Betriebsteile mit weniger als 80 Vollbeschäftigten**

**BUV**



\* Quelle: Stichprobencodierung SSUV, Hochrechnung, Auswahl der häufigsten Gegenstände  
 UVG nach Branche (NOGA 2008)