

Zeitreihen zum Unfallgeschehen nach Branche (NOGA 2008), UVG



Schweizerische Eidgenossenschaft
Confédération suisse
Confederazione Svizzera
Confederaziun svizra

Eidgenössische Koordinationskommission
für Arbeitssicherheit EKAS

BUV, Alle Betriebsteile

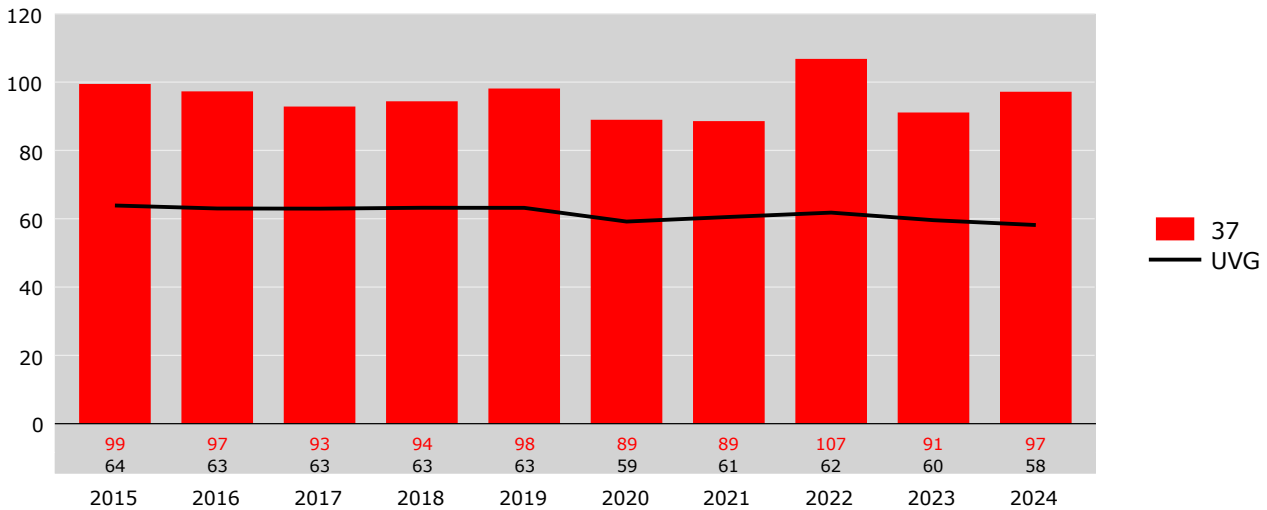
37	Abwasserentsorgung										37		UVG	
Erfolgskennzahlen [1]	2015	2016	2017	2018	2019	2020	2021	2022	2023	2024	Mittel	Trend	Mittel	Trend
Fallrisiko	99	97	93	94	98	89	89	107*	91*	97	95	-1.2%	62	-7.9%
Fälle mit Taggeld / 1'000 VB	42	50	46	47	52	43*	50	57	49	54	49	18.2%	28	5.7%
Schwere Unfälle UE / 100'000 VB	474	487	497	330	630*	492	637	717	531	697	549	52.6%	320	17.0%
Schwerstunfälle UE / 100'000 VB	99	37	92	87	66	102	62	62	91	62	76	-9.8%	58	-8.6%
Invalidenrenten UE / 100'000 VB	0	37	37	69	17	68	0	31	30	31	32	7.7%	16	-45.3%
Invalidenrenten ≥80% UE / 100'000 VB	0.0	0.0	0.0	0.0	0.0	0.0	0.0	0.0	0.0	0.0	0.0		0.9	-25.1%
Todesfälle UE / 100'000 VB	0.0	0.0	0.0	0.0	0.0	0.0	0.0	0.0	15.2	15.5	3.1		1.6	-25.7%
Berufskrankheiten BK / 100'000 VB	40	112	92	35	33	323	249	655	61	46	165		151	115.4%
Invalidenrenten BK / 100'000 VB	0.0	18.7	0.0	0.0	0.0	0.0	0.0	0.0	0.0	0.0	1.9	-131.3%	0.8	-50.4%
Todesfälle BK / 100'000 VB	19.8	0.0	18.4	0.0	16.6	0.0	0.0	0.0	0.0	0.0	5.5	-117.6%	3.5	2.5%
Absenzenrisiko	1.82	2.14	2.17	1.93	2.32	2.14	2.35	2.49	2.24	2.40	2.20	23.9%	1.32	7.0%
Durchschnittsalter Verunfallte	41.4	41.9	41.8	40.8	40.9	42.4	41.5	41.6	42.0	42.5	41.7	1.8%	38.6	4.1%

Grundzahlen	2015	2016	2017	2018	2019	2020	2021	2022	2023	2024
Betriebsteile	507	503	508	517	527	521	542	550	567	577
Vollbeschäftigte [2]	5'058	5'335	5'429	5'764	6'034	5'890	6'435	6'414	6'597	6'452
Lohnsumme in Mio. CHF	386.4	404.8	427.9	439.3	450.8	462.6	482.4	494.6	521.5	539.4
Neu registrierte, anerkannte Fälle total	503	519	504	544	592	524	570	685	601	627
Fälle mit Taggeld [3]	213	267	250	271	314	255	322	363	321	348
Schwere Unfälle UE [3]	24	26	27	19	38	29	41	46	35	45
Schwerste Unfälle UE [3]	5	2	5	5	4	6	4	4	6	4
Invalidenrenten UE	0	2	2	4	1	4	0	2	2	2
Invalidenrenten ≥80% UE	0	0	0	0	0	0	0	0	0	0
Todesfälle UE	0	0	0	0	0	0	0	0	1	1
Berufskrankheiten BK	2	6	5	2	2	19	16	42	4	3
Invalidenrenten BK	0	1	0	0	0	0	0	0	0	0
Todesfälle BK	1	0	1	0	1	0	0	0	0	0
Entschädigte Tage	9'217	11'406	11'794	11'120	13'989	12'597	15'100	15'999	14'781	15'488

Fallrisiko	Anzahl neu registrierte, anerkannte Fälle pro 1'000 Vollbeschäftigte	Mittel:	Durchschnitt der 10 Jahre
schwere Unfälle	Unfälle mit ≥90 entschädigten Tagen oder Invalidenrenten oder Todesfälle	Trend:	Veränderung in % des Regressionswertes 2024 zur Basis 2015
Schwerstunfälle	Unfälle mit ≥360 entschädigten Tagen oder Invalidenrenten oder Todesfälle		
Todesfälle	Todesfälle werden im Jahr der Rentenfestsetzung bzw. Anerkennung gezählt		
Absenzenrisiko	Anzahl entschädigte Tage pro Vollbeschäftigten	[1]	* = signifikante Veränderung im Vergleich zum Vorjahreswert
Abkürzungen	UE = Unfallereignis, BK = Berufskrankheit, VB = Vollbeschäftigte	[2]	Vollbeschäftigte gemäss Schätzmethode 2012 (siehe http://ssuv.ch/d/vbfacts)
Hinweis	Kennzahlen ohne Vermerk UE oder BK beziehen sich auf alle Fälle inklusive BK	[3]	erstmalig «mit Taggeld», «schwer», «schwerst» gezählt im Jahr

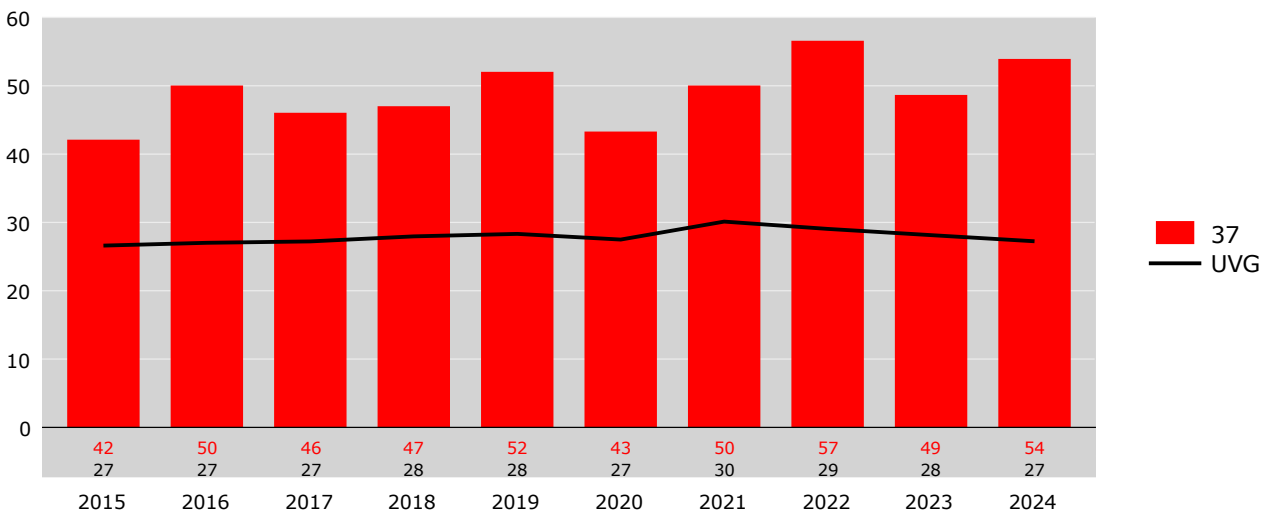
Fallrisiko

Neu registrierte, anerkannte Fälle pro 1'000 Vollbeschäftigte



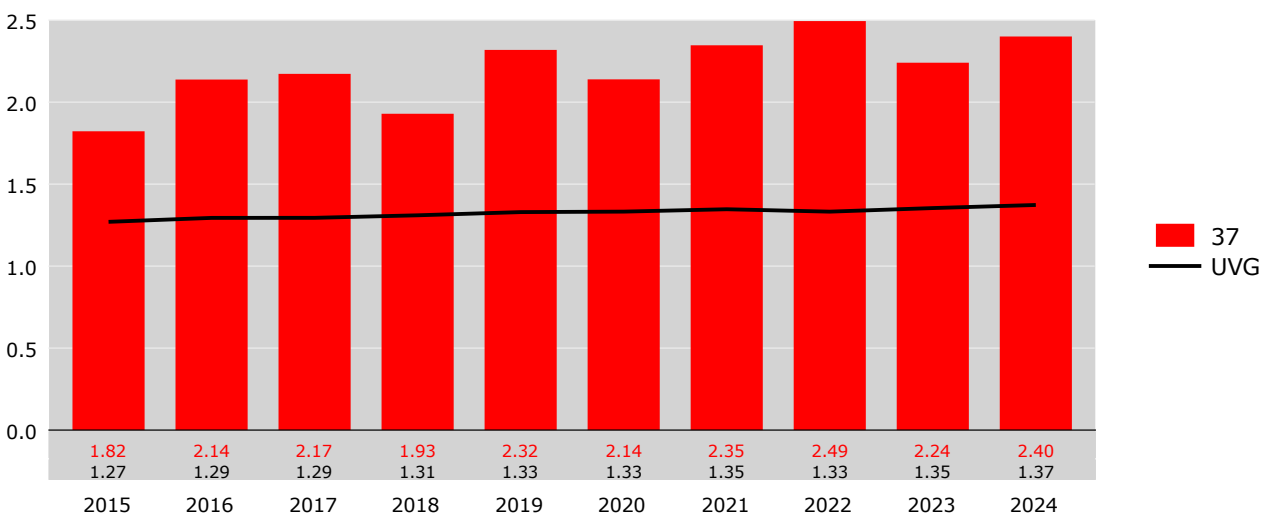
Risiko von Fällen mit Taggeld

Fälle mit Taggeld pro 1'000 Vollbeschäftigte



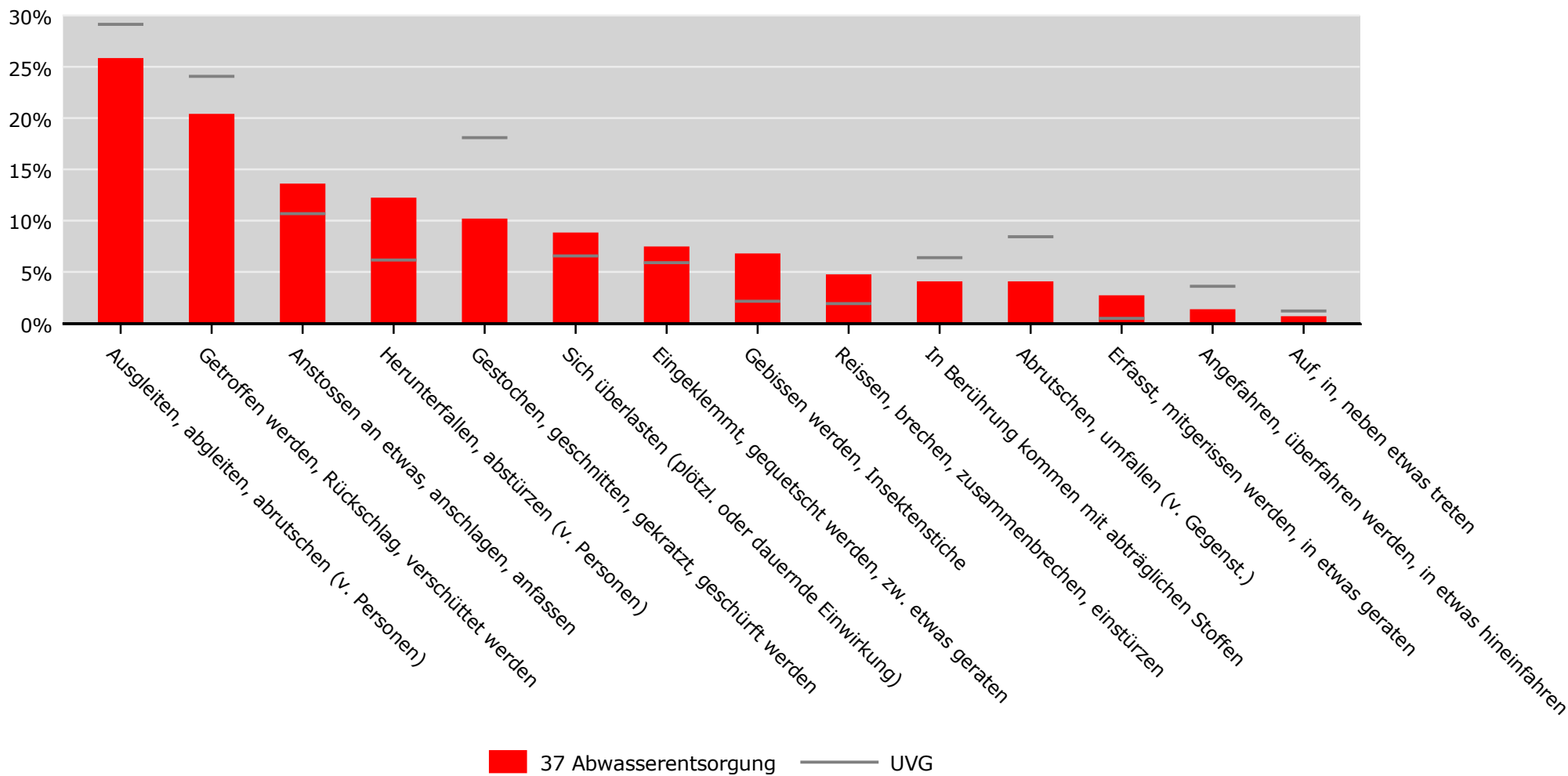
Absenzenrisiko

Entschädigte Tage pro Vollbeschäftigte



Hergänge* (inkl. Mehrfachnennungen) in % der neu registrierten Fälle 2019-2023
37 Abwasserentsorgung, Alle Betriebsteile

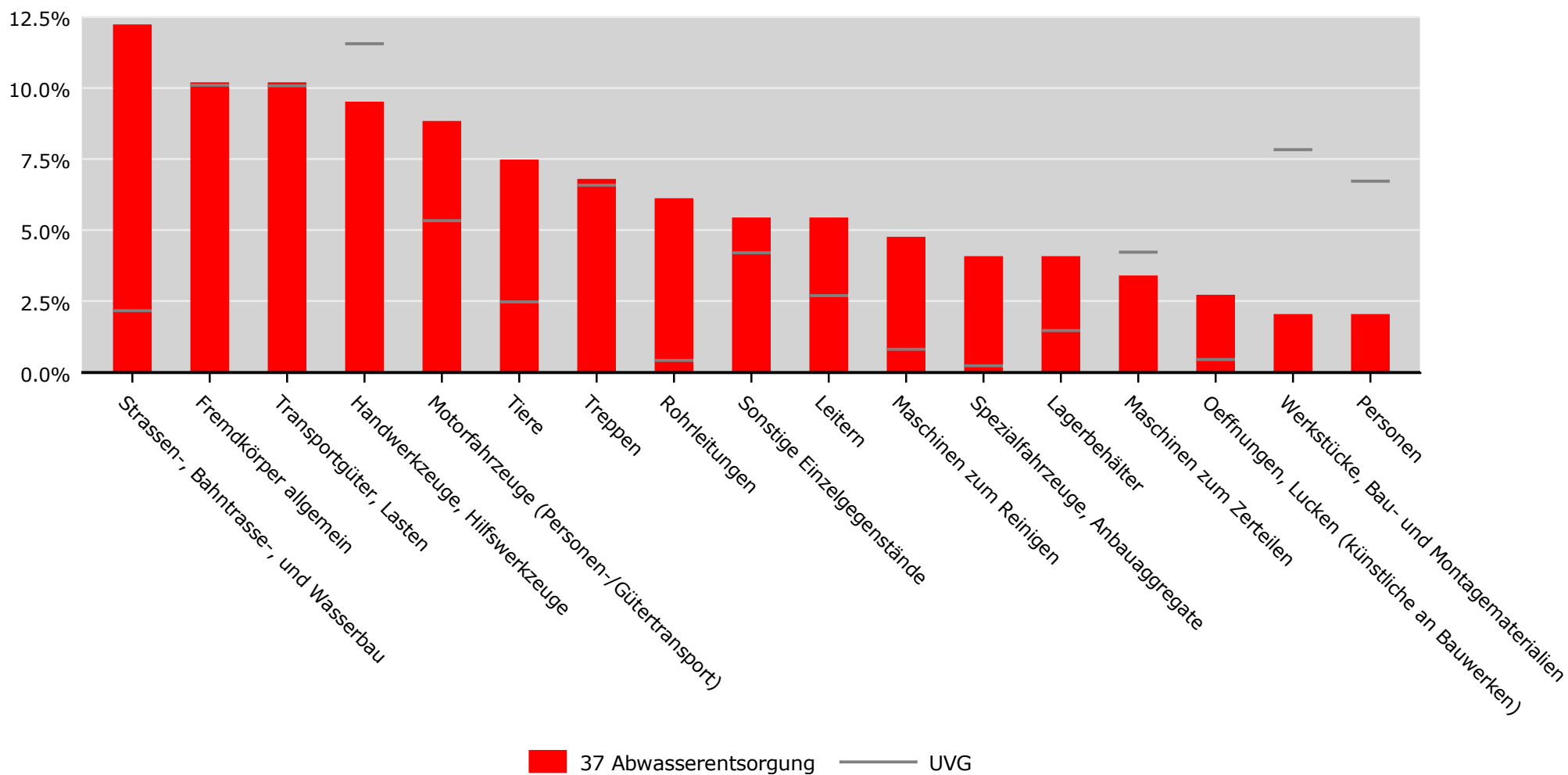
BUV



* Quelle: Stichprobencodierung SSUV, Hochrechnung, Auswahl der häufigsten Hergänge
 UVG nach Branche (NOGA 2008)

Beteiligte Gegenstände * (inkl. Mehrfachnennungen) in % der neu registrierten Fälle 2019-2023
37 Abwasserentsorgung, Alle Betriebsteile

BUV



* Quelle: Stichprobencodierung SSUV, Hochrechnung, Auswahl der häufigsten Gegenstände
 UVG nach Branche (NOGA 2008)

Zeitreihen zum Unfallgeschehen nach Branche (NOGA 2008), UVG

BUV, Betriebsteile mit 80 und mehr Vollbeschäftigten



Schweizerische Eidgenossenschaft
Confédération suisse
Confederazione Svizzera
Confederaziun svizra

Eidgenössische Koordinationskommission
für Arbeitssicherheit EKAS

37	Abwasserentsorgung	37	UVG
-----------	---------------------------	-----------	------------

Erfolgskennzahlen [1]	2015	2016	2017	2018	2019	2020	2021	2022	2023	2024	Mittel	Trend	Mittel	Trend
Fallrisiko	62	77	66	64	63	56	59	64	60	74	65	-3.1%	50	-4.4%
Fälle mit Taggeld / 1'000 VB	26	40*	40	26*	33	28	31	32	26	40*	32	-0.5%	22	13.4%
Schwere Unfälle UE / 100'000 VB	243	226	597	159	246	304	379	326	135	644	326	48.5%	217	27.6%
Schwerstunfälle UE / 100'000 VB	0	0	54	53	0	0	0	47	45	0	20	38.4%	37	5.0%
Invalidenrenten UE / 100'000 VB	0	0	54	0	0	0	0	47	45	0	15		10	-36.9%
Invalidenrenten ≥80% UE / 100'000 VB	0.0	0.0	0.0	0.0	0.0	0.0	0.0	0.0	0.0	0.0	0.0		0.6	-25.0%
Todesfälle UE / 100'000 VB	0.0	0.0	0.0	0.0	0.0	0.0	0.0	0.0	0.0	0.0	0.0		1.0	-14.3%
Berufskrankheiten BK / 100'000 VB	0	57	0	53	49	0	474	93	0	0	73		163	
Invalidenrenten BK / 100'000 VB	0.0	0.0	0.0	0.0	0.0	0.0	0.0	0.0	0.0	0.0	0.0		0.5	-62.3%
Todesfälle BK / 100'000 VB	0.0	0.0	0.0	0.0	0.0	0.0	0.0	0.0	0.0	0.0	0.0		0.9	-58.3%
Absenzenrisiko	0.70	1.03	1.54	1.11	1.21	1.34	1.43	1.56	0.88	1.67	1.25	48.4%	0.92	18.1%
Durchschnittsalter Verunfallte	40.6	42.2	40.8	40.4	40.9	41.9	41.8	40.7	40.5	41.3	41.1	-0.1%	39.2	2.9%

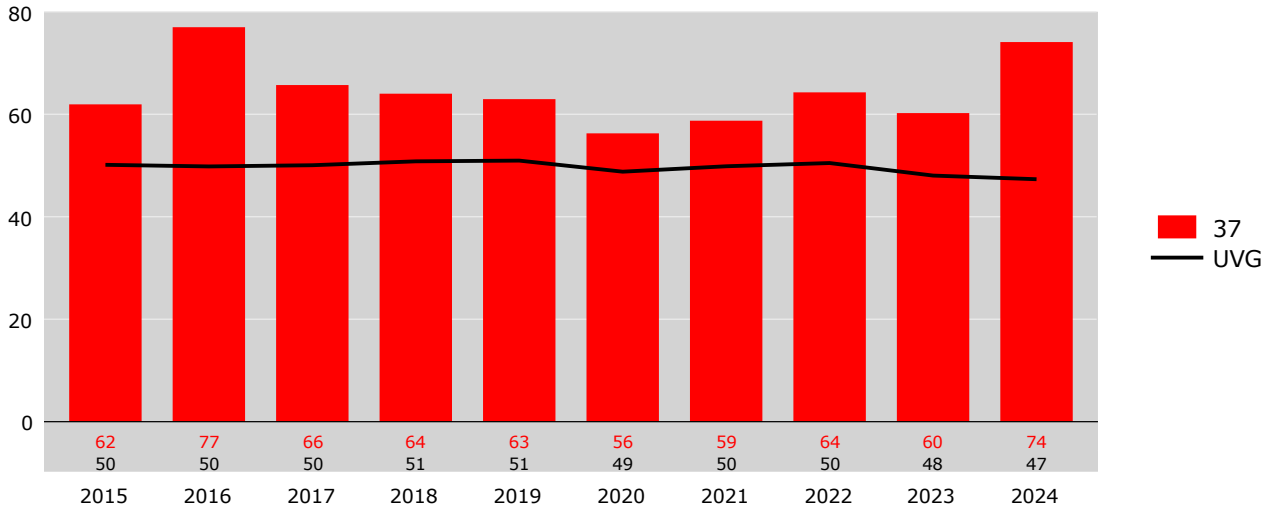
Grundzahlen	2015	2016	2017	2018	2019	2020	2021	2022	2023	2024
Betriebsteile	11	11	11	11	11	11	11	11	11	11
Vollbeschäftigte [2]	1'647	1'766	1'842	1'890	2'033	1'973	2'111	2'147	2'225	2'173
Lohnsumme in Mio. CHF	126.3	136.6	149.7	148.8	152.2	155.4	158.4	165.8	176.1	182.3
Neu registrierte, anerkannte Fälle total	102	136	121	121	128	111	124	138	134	161
Fälle mit Taggeld [3]	42	71	74	50	67	56	65	69	57	87
Schwere Unfälle UE [3]	4	4	11	3	5	6	8	7	3	14
Schwerste Unfälle UE [3]	0	0	1	1	0	0	0	1	1	0
Invalidenrenten UE	0	0	1	0	0	0	0	1	1	0
Invalidenrenten ≥80% UE	0	0	0	0	0	0	0	0	0	0
Todesfälle UE	0	0	0	0	0	0	0	0	0	0
Berufskrankheiten BK	0	1	0	1	1	0	10	2	0	0
Invalidenrenten BK	0	0	0	0	0	0	0	0	0	0
Todesfälle BK	0	0	0	0	0	0	0	0	0	0
Entschädigte Tage	1'147	1'824	2'829	2'101	2'462	2'647	3'028	3'341	1'962	3'630

Fallrisiko	Anzahl neu registrierte, anerkannte Fälle pro 1'000 Vollbeschäftigte	Mittel:	Durchschnitt der 10 Jahre
schwere Unfälle	Unfälle mit ≥90 entschädigten Tagen oder Invalidenrenten oder Todesfälle	Trend:	Veränderung in % des Regressionswertes 2024 zur Basis 2015
Schwerstunfälle	Unfälle mit ≥360 entschädigten Tagen oder Invalidenrenten oder Todesfälle		
Todesfälle	Todesfälle werden im Jahr der Rentenfestsetzung bzw. Anerkennung gezählt		
Absenzenrisiko	Anzahl entschädigte Tage pro Vollbeschäftigten	[1]	* = signifikante Veränderung im Vergleich zum Vorjahreswert
Abkürzungen	UE = Unfallereignis, BK = Berufskrankheit, VB = Vollbeschäftigte	[2]	Vollbeschäftigte gemäss Schätzmethode 2012 (siehe http://ssuv.ch/d/vbfacts)
Hinweis	Kennzahlen ohne Vermerk UE oder BK beziehen sich auf alle Fälle inklusive BK	[3]	erstmalig «mit Taggeld», «schwer», «schwerst» gezählt im Jahr

Zeitreihen zum Unfallgeschehen nach Branche (NOGA 2008) **BUV**
37 Abwasserentsorgung, Betriebsteile mit 80 und mehr Vollbeschäftigten

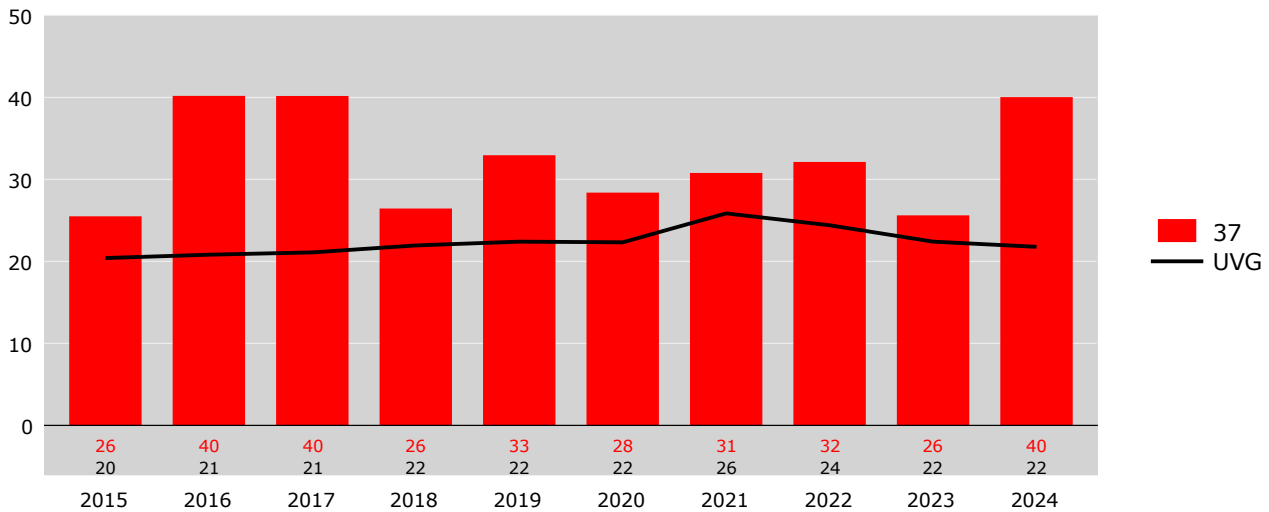
Fallrisiko

Neu registrierte, anerkannte Fälle pro 1'000 Vollbeschäftigte



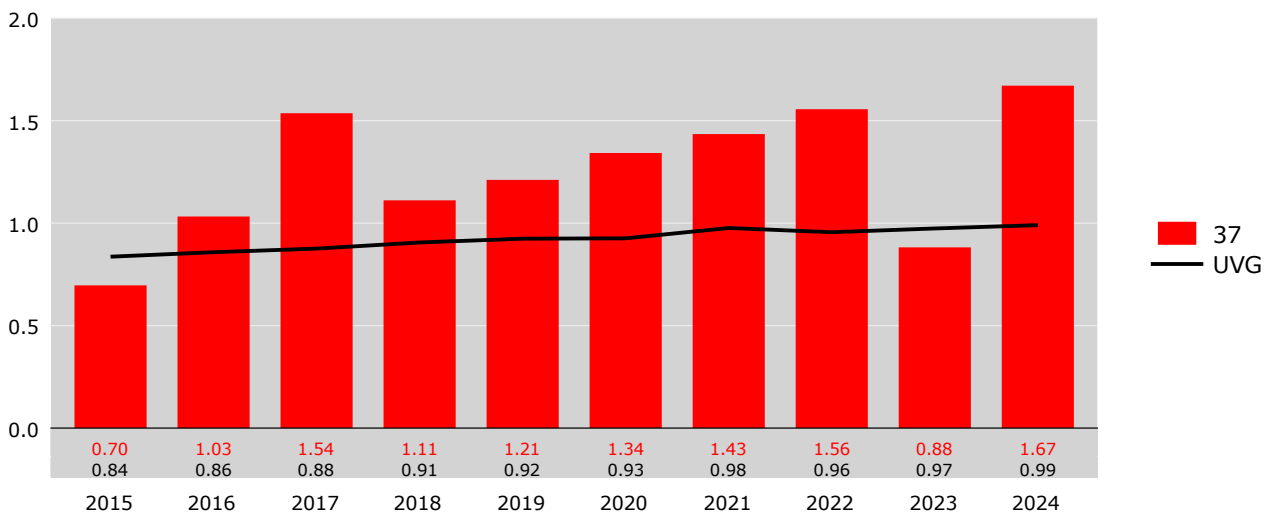
Risiko von Fällen mit Taggeld

Fälle mit Taggeld pro 1'000 Vollbeschäftigte



Absenzenrisiko

Entschädigte Tage pro Vollbeschäftigte



Zeitreihen zum Unfallgeschehen nach Branche (NOGA 2008), UVG



Schweizerische Eidgenossenschaft
Confédération suisse
Confederazione Svizzera
Confederaziun svizra

Eidgenössische Koordinationskommission
für Arbeitssicherheit EKAS

BUV, Betriebsteile mit weniger als 80 Vollbeschäftigten

37	Abwasserentsorgung	37	UVG
-----------	---------------------------	-----------	------------

Erfolgskennzahlen [1]	2015	2016	2017	2018	2019	2020	2021	2022	2023	2024	Mittel	Trend	Mittel	Trend
Fallrisiko	118	107	107	109	116	105	103	128*	107*	109	111	-0.2%	76	-10.9%
Fälle mit Taggeld / 1'000 VB	50	55	49	57	62	51*	59	69	60	61	57	24.7%	35	0.5%
Schwere Unfälle UE / 100'000 VB	586	616	446	413	825*	587	763	914	732	724	661	54.7%	452	13.6%
Schwerstunfälle UE / 100'000 VB	147	56	112	103	100	153	93	70	114	93	104	-12.5%	83	-12.3%
Invalidenrenten UE / 100'000 VB	0	56	28	103	25	102	0	23	23	47	41	-8.5%	23	-45.6%
Invalidenrenten ≥80% UE / 100'000 VB	0.0	0.0	0.0	0.0	0.0	0.0	0.0	0.0	0.0	0.0	0.0		1.3	-17.5%
Todesfälle UE / 100'000 VB	0.0	0.0	0.0	0.0	0.0	0.0	0.0	0.0	22.9	23.4	4.6		2.2	-20.9%
Berufskrankheiten BK / 100'000 VB	59	140	139	26	25	485	139	937	91	70	211		70	47.4%
Invalidenrenten BK / 100'000 VB	0.0	28.0	0.0	0.0	0.0	0.0	0.0	0.0	0.0	0.0	2.8	-131.3%	0.9	-48.9%
Todesfälle BK / 100'000 VB	29.3	0.0	27.9	0.0	25.0	0.0	0.0	0.0	0.0	0.0	8.2	-117.4%	1.0	-41.6%
Absenzenrisiko	2.37	2.68	2.50	2.33	2.88	2.54	2.79	2.97	2.93	2.77	2.68	19.6%	1.82	3.0%
Durchschnittsalter Verunfallte	41.6	41.8	42.2	40.9	41.0	42.5	41.4	41.8	42.4	43.0	41.9	2.4%	37.8	4.7%

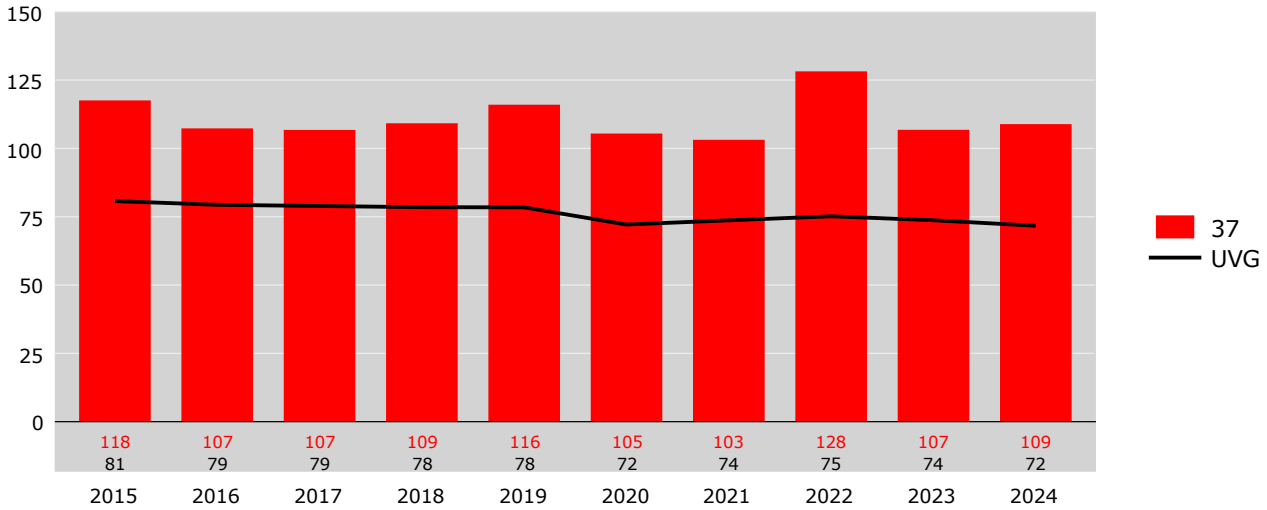
Grundzahlen	2015	2016	2017	2018	2019	2020	2021	2022	2023	2024
Betriebsteile	496	492	497	506	516	510	531	539	556	566
Vollbeschäftigte [2]	3'411	3'569	3'587	3'874	4'000	3'917	4'324	4'267	4'372	4'279
Lohnsumme in Mio. CHF	260.1	268.1	278.2	290.5	298.7	307.2	324.0	328.8	345.4	357.1
Neu registrierte, anerkannte Fälle total	401	383	383	423	464	413	446	547	467	466
Fälle mit Taggeld [3]	171	196	176	221	247	199	257	294	264	261
Schwere Unfälle UE [3]	20	22	16	16	33	23	33	39	32	31
Schwerste Unfälle UE [3]	5	2	4	4	4	6	4	3	5	4
Invalidenrenten UE	0	2	1	4	1	4	0	1	1	2
Invalidenrenten ≥80% UE	0	0	0	0	0	0	0	0	0	0
Todesfälle UE	0	0	0	0	0	0	0	0	1	1
Berufskrankheiten BK	2	5	5	1	1	19	6	40	4	3
Invalidenrenten BK	0	1	0	0	0	0	0	0	0	0
Todesfälle BK	1	0	1	0	1	0	0	0	0	0
Entschädigte Tage	8'070	9'582	8'965	9'019	11'527	9'950	12'072	12'659	12'819	11'858

Fallrisiko	Anzahl neu registrierte, anerkannte Fälle pro 1'000 Vollbeschäftigte	Mittel:	Durchschnitt der 10 Jahre
schwere Unfälle	Unfälle mit ≥90 entschädigten Tagen oder Invalidenrenten oder Todesfälle	Trend:	Veränderung in % des Regressionswertes 2024 zur Basis 2015
Schwerstunfälle	Unfälle mit ≥360 entschädigten Tagen oder Invalidenrenten oder Todesfälle		
Todesfälle	Todesfälle werden im Jahr der Rentenfestsetzung bzw. Anerkennung gezählt		
Absenzenrisiko	Anzahl entschädigte Tage pro Vollbeschäftigten	[1]	* = signifikante Veränderung im Vergleich zum Vorjahreswert
Abkürzungen	UE = Unfallereignis, BK = Berufskrankheit, VB = Vollbeschäftigte	[2]	Vollbeschäftigte gemäss Schätzmethode 2012 (siehe http://ssuv.ch/d/vbfacts)
Hinweis	Kennzahlen ohne Vermerk UE oder BK beziehen sich auf alle Fälle inklusive BK	[3]	erstmalig «mit Taggeld», «schwer», «schwerst» gezählt im Jahr

Zeitreihen zum Unfallgeschehen nach Branche (NOGA 2008) **BUV**
37 Abwasserentsorgung, Betriebsteile mit weniger als 80 Vollbeschäftigten

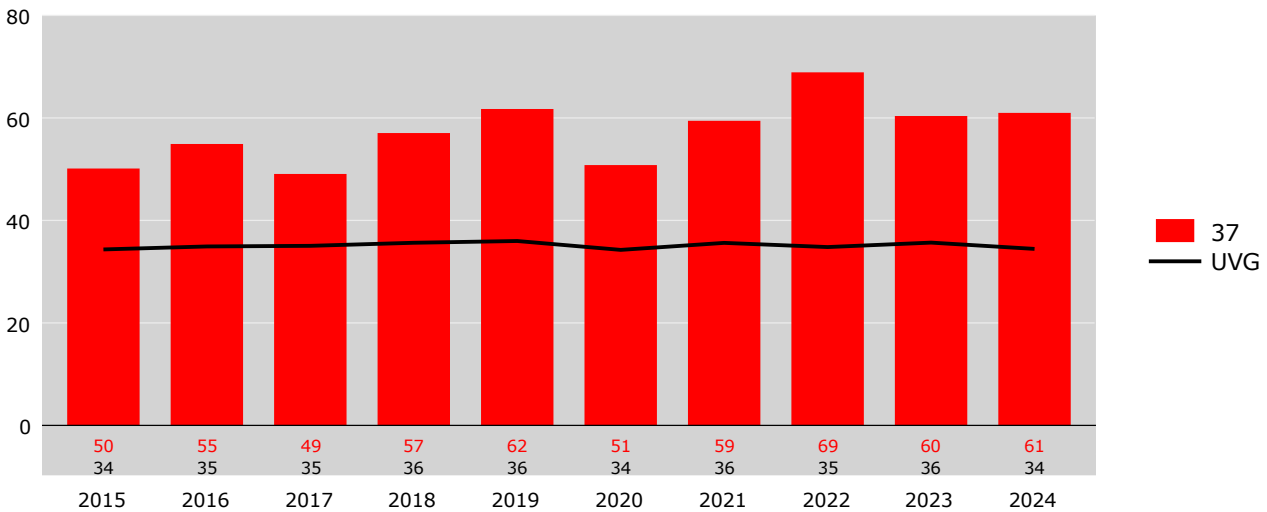
Fallrisiko

Neu registrierte, anerkannte Fälle pro 1'000 Vollbeschäftigte



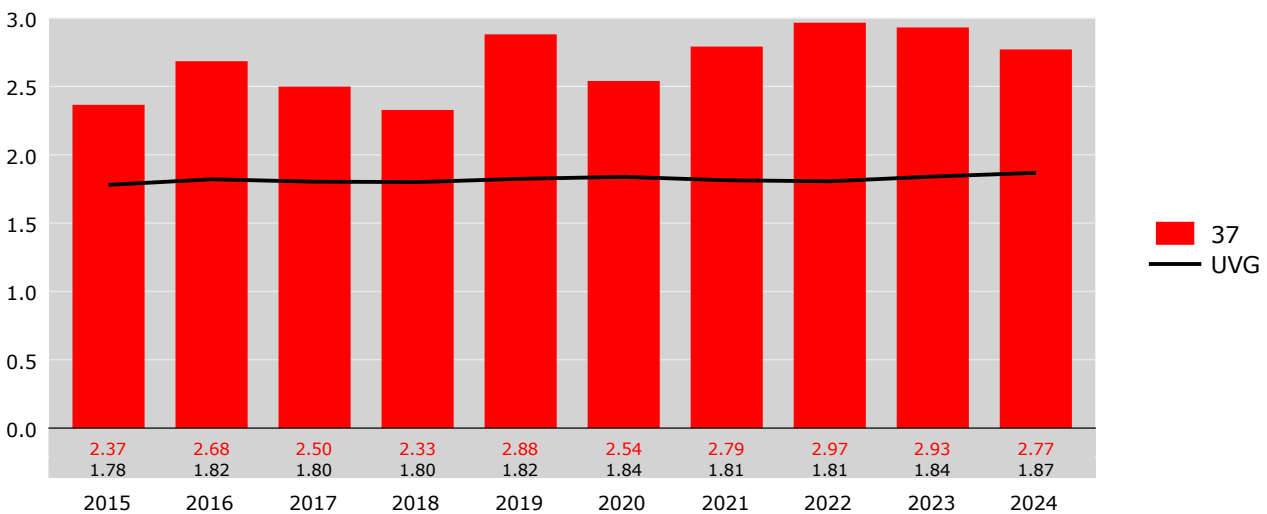
Risiko von Fällen mit Taggeld

Fälle mit Taggeld pro 1'000 Vollbeschäftigte



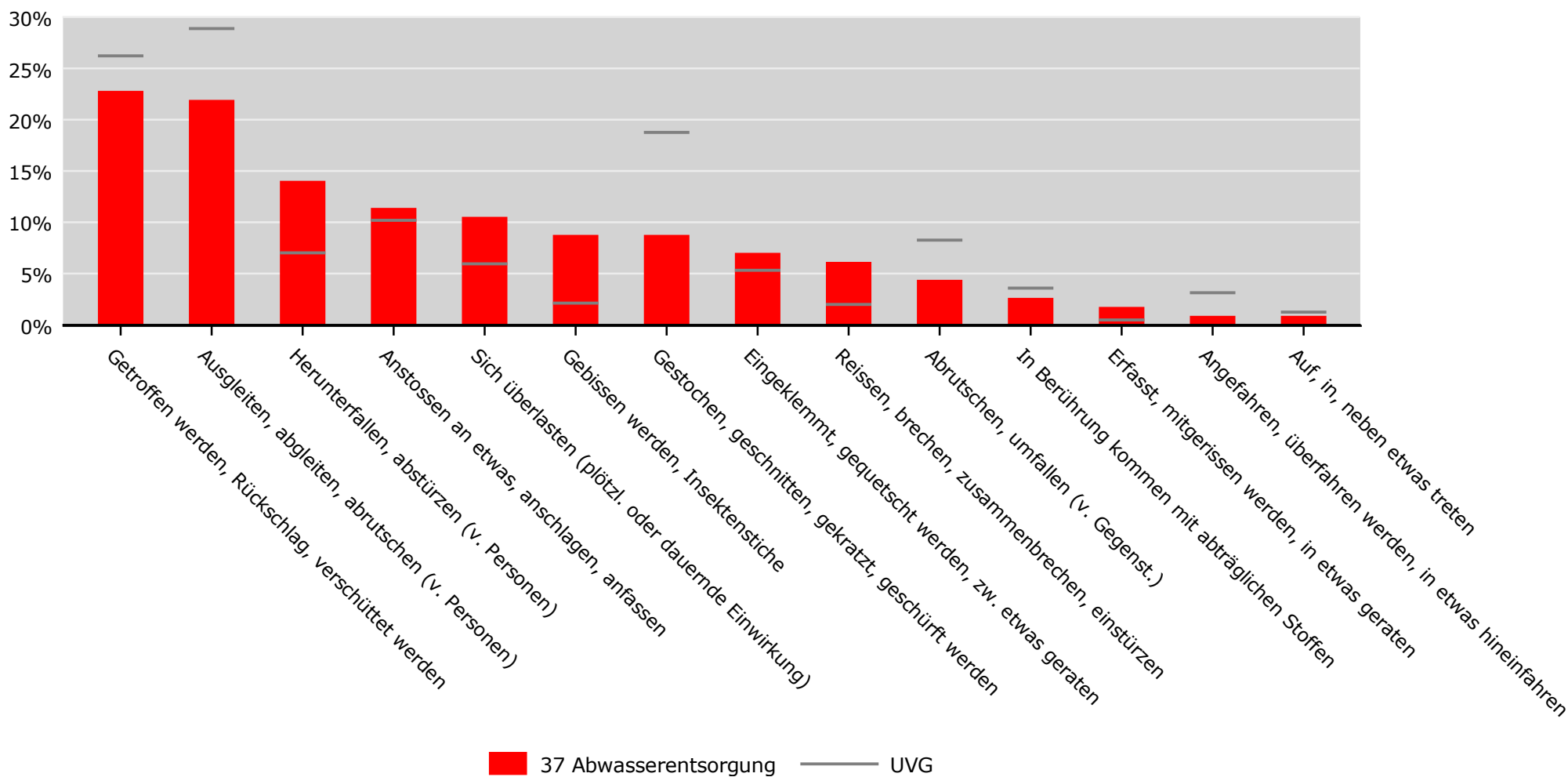
Absenzenrisiko

Entschädigte Tage pro Vollbeschäftigte



Hergänge* (inkl. Mehrfachnennungen) in % der neu registrierten Fälle 2019-2023
37 Abwasserentsorgung, Betriebsteile mit weniger als 80 Vollbeschäftigten

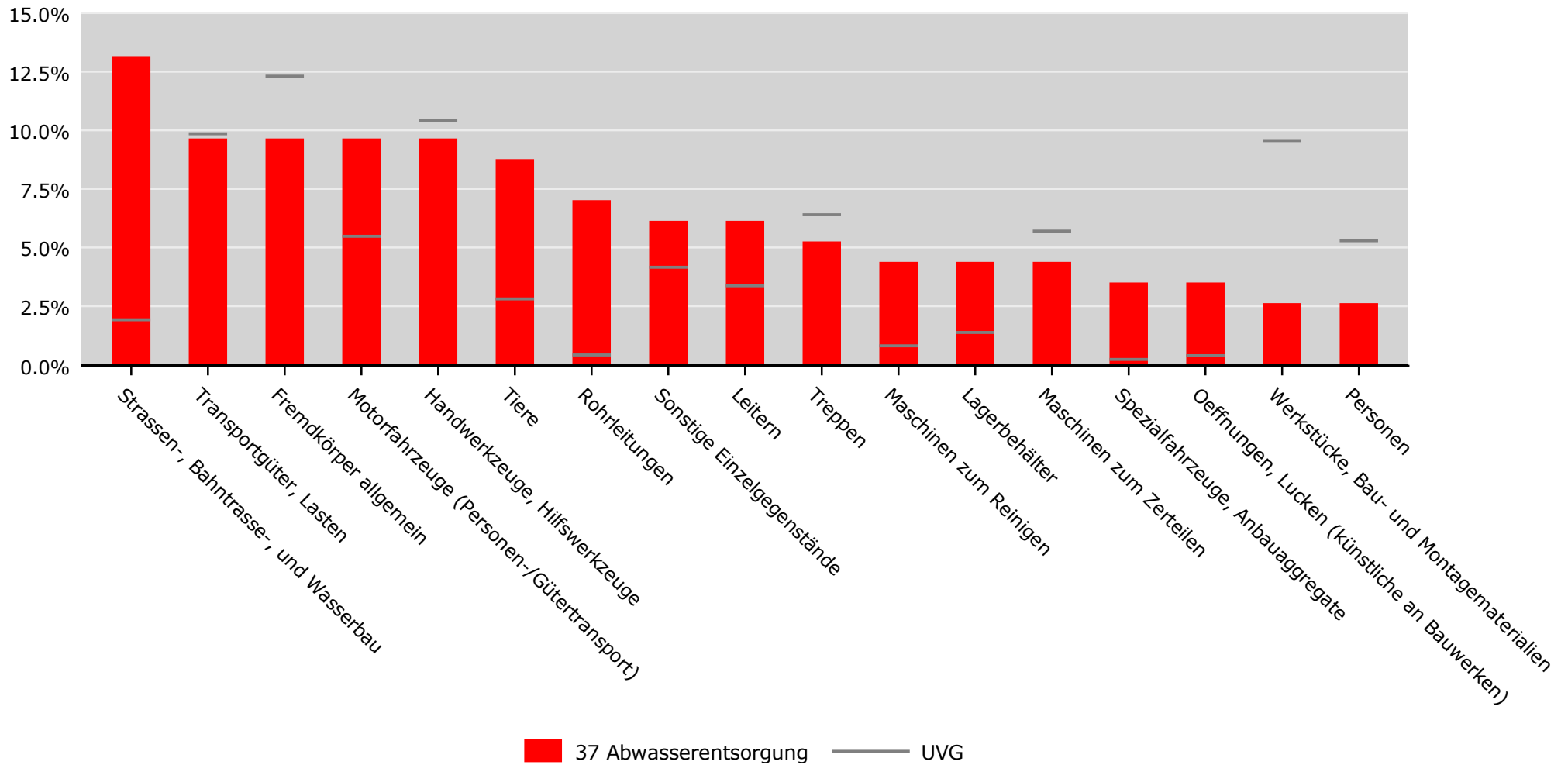
BUV



* Quelle: Stichprobencodierung SSUV, Hochrechnung, Auswahl der häufigsten Hergänge
 UVG nach Branche (NOGA 2008)

Beteiligte Gegenstände * (inkl. Mehrfachnennungen) in % der neu registrierten Fälle 2019-2023
37 Abwasserentsorgung, Betriebsteile mit weniger als 80 Vollbeschäftigten

BUV



* Quelle: Stichprobencodierung SSUV, Hochrechnung, Auswahl der häufigsten Gegenstände
 UVG nach Branche (NOGA 2008)