

Zeitreihen zum Unfallgeschehen nach Branche (NOGA 2008), UVG

BUV, Alle Betriebsteile



Schweizerische Eidgenossenschaft
Confédération suisse
Confederazione Svizzera
Confederaziun svizra

Eidgenössische Koordinationskommission
für Arbeitssicherheit EKAS

35	Energieversorgung	35	UVG
-----------	--------------------------	-----------	------------

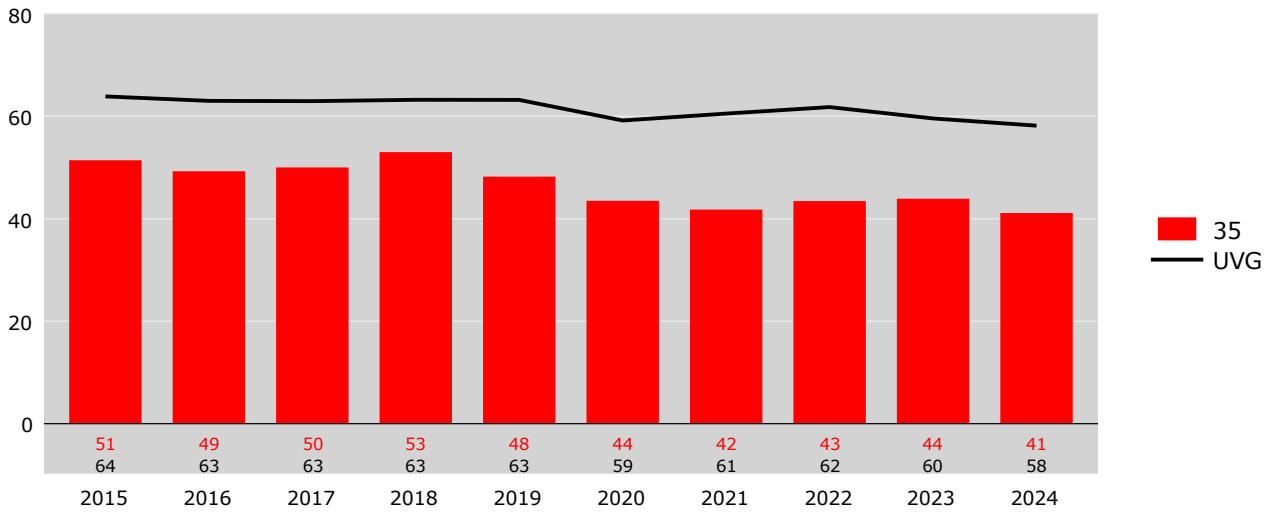
Erfolgskennzahlen [1]	2015	2016	2017	2018	2019	2020	2021	2022	2023	2024	Mittel	Trend	Mittel	Trend
Fallrisiko	51	49	50	53	48*	44*	42	43	44	41	47	-21.1%	62	-7.9%
Fälle mit Taggeld / 1'000 VB	19	20	18*	21*	19	16*	17	15*	17*	16	18	-19.6%	28	5.7%
Schwere Unfälle UE / 100'000 VB	168	136	170	180	150	129	174	139	137	162	155	-8.0%	320	17.0%
Schwerstunfälle UE / 100'000 VB	34	20	24	21	24	23	13	19	22	6	21	-54.8%	58	-8.6%
Invalidenrenten UE / 100'000 VB	20	24	14	11	7	0	10	0	12	3	10	-91.7%	16	-45.3%
Invalidenrenten ≥80% UE / 100'000 VB	0.0	3.4	0.0	0.0	3.5	0.0	0.0	0.0	0.0	0.0	0.7	-103.8%	0.9	-25.1%
Todesfälle UE / 100'000 VB	0.0	0.0	0.0	0.0	3.5	3.3	0.0	3.2	3.1	3.0	1.6		1.6	-25.7%
Berufskrankheiten BK / 100'000 VB	71	75	112	103	84	63	93	58	90	54	80	-21.6%	151	115.4%
Invalidenrenten BK / 100'000 VB	0.0	0.0	0.0	0.0	0.0	0.0	0.0	0.0	0.0	0.0	0.0		0.8	-50.4%
Todesfälle BK / 100'000 VB	6.7	13.6	6.8	24.7	10.5	13.2	3.2	6.5	6.2	9.0	10.0	-40.8%	3.5	2.5%
Absenzenrisiko	0.68	0.64	0.64	0.72	0.58	0.59	0.62	0.54	0.59	0.59	0.62	-16.6%	1.32	7.0%
Durchschnittsalter Verunfallte	39.4	39.0	40.1	39.8	40.3	40.3	39.7	40.7	39.9	40.4	39.9	2.5%	38.6	4.1%

Grundzahlen	2015	2016	2017	2018	2019	2020	2021	2022	2023	2024
Betriebsteile	701	714	728	730	724	736	737	743	775	789
Vollbeschäftigte [2]	29'778	29'457	29'432	28'285	28'596	30'252	31'042	30'871	32'086	33'327
Lohnsumme in Mio. CHF	2'543.9	2'647.8	2'652.6	2'665.4	2'686.2	2'775.7	2'875.4	2'919.3	3'098.2	3'302.6
Neu registrierte, anerkannte Fälle total	1'531	1'451	1'472	1'499	1'379	1'316	1'297	1'341	1'409	1'370
Fälle mit Taggeld [3]	551	599	519	590	539	491	539	463	551	533
Schwere Unfälle UE [3]	50	40	50	51	43	39	54	43	44	54
Schwerste Unfälle UE [3]	10	6	7	6	7	7	4	6	7	2
Invalidenrenten UE	6	7	4	3	2	0	3	0	4	1
Invalidenrenten ≥80% UE	0	1	0	0	1	0	0	0	0	0
Todesfälle UE	0	0	0	0	1	1	0	1	1	1
Berufskrankheiten BK	21	22	33	29	24	19	29	18	29	18
Invalidenrenten BK	0	0	0	0	0	0	0	0	0	0
Todesfälle BK	2	4	2	7	3	4	1	2	2	3
Entschädigte Tage	20'349	18'734	18'860	20'494	16'461	17'926	19'095	16'596	18'819	19'547

Fallrisiko	Anzahl neu registrierte, anerkannte Fälle pro 1'000 Vollbeschäftigte	Mittel:	Durchschnitt der 10 Jahre
schwere Unfälle	Unfälle mit ≥90 entschädigten Tagen oder Invalidenrenten oder Todesfälle	Trend:	Veränderung in % des Regressionswertes 2024 zur Basis 2015
Schwerstunfälle	Unfälle mit ≥360 entschädigten Tagen oder Invalidenrenten oder Todesfälle		
Todesfälle	Todesfälle werden im Jahr der Rentenfestsetzung bzw. Anerkennung gezählt		
Absenzenrisiko	Anzahl entschädigte Tage pro Vollbeschäftigten	[1]	* = signifikante Veränderung im Vergleich zum Vorjahreswert
Abkürzungen	UE = Unfallereignis, BK = Berufskrankheit, VB = Vollbeschäftigte	[2]	Vollbeschäftigte gemäss Schätzmethode 2012 (siehe http://ssuv.ch/d/vbfacts)
Hinweis	Kennzahlen ohne Vermerk UE oder BK beziehen sich auf alle Fälle inklusive BK	[3]	erstmalig «mit Taggeld», «schwer», «schwerst» gezählt im Jahr

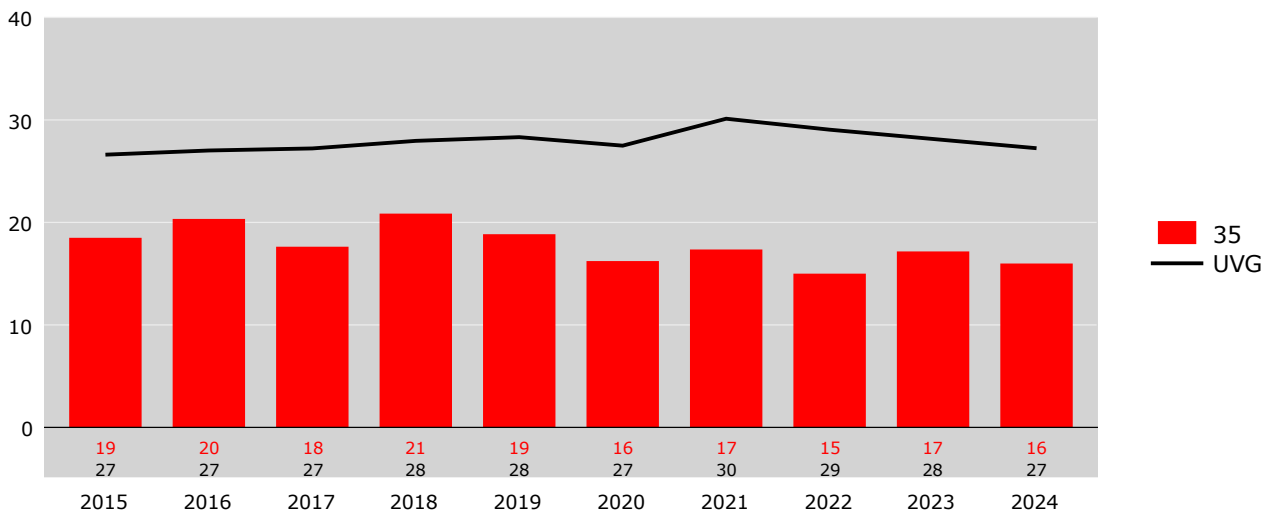
Fallrisiko

Neu registrierte, anerkannte Fälle pro 1'000 Vollbeschäftigte



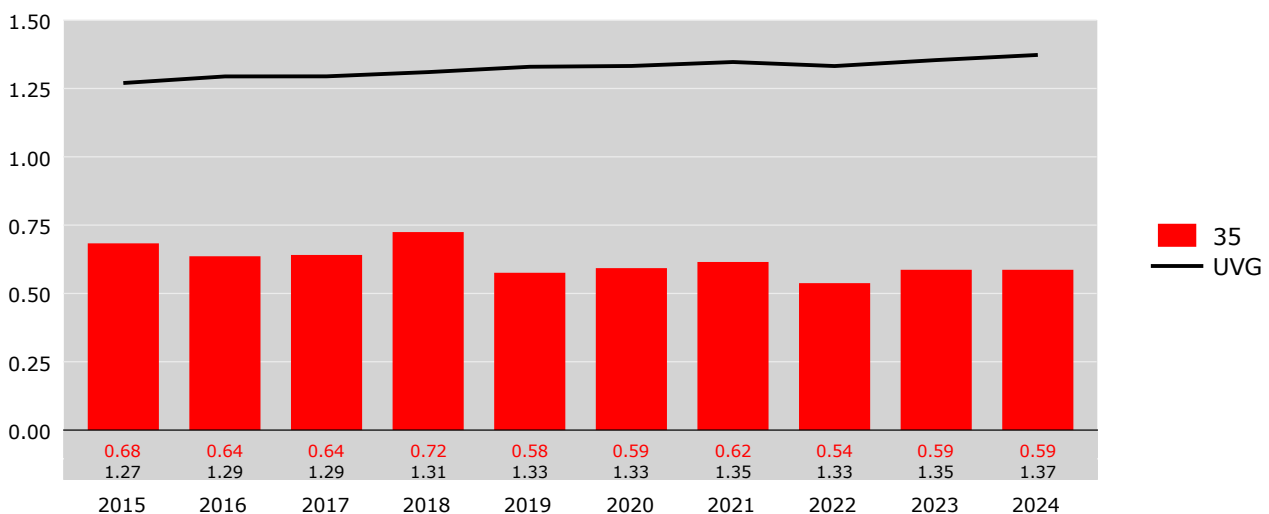
Risiko von Fällen mit Taggeld

Fälle mit Taggeld pro 1'000 Vollbeschäftigte



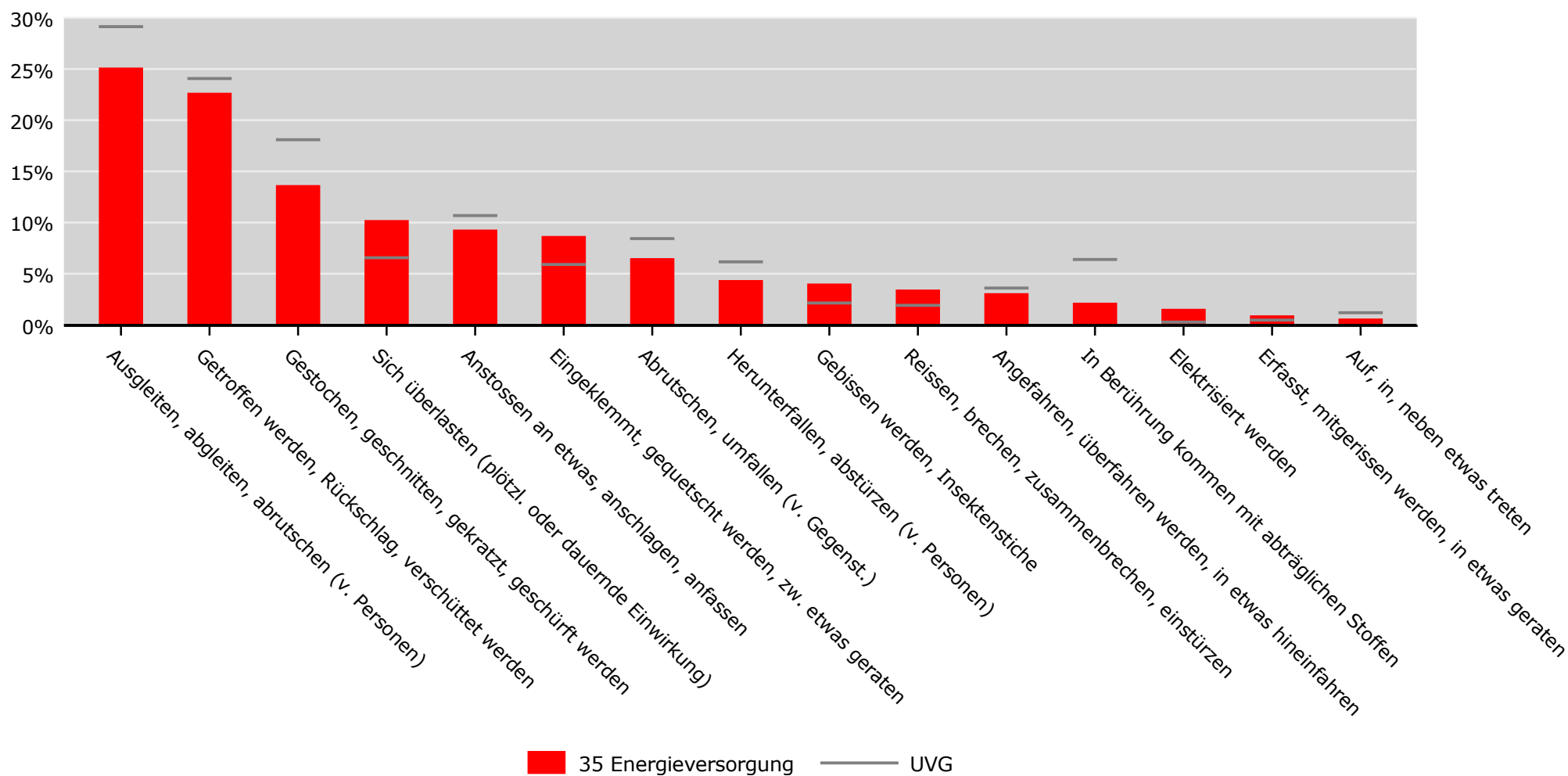
Absenzenrisiko

Entschädigte Tage pro Vollbeschäftigte



Hergänge* (inkl. Mehrfachnennungen) in % der neu registrierten Fälle 2019-2023
35 Energieversorgung, Alle Betriebsteile

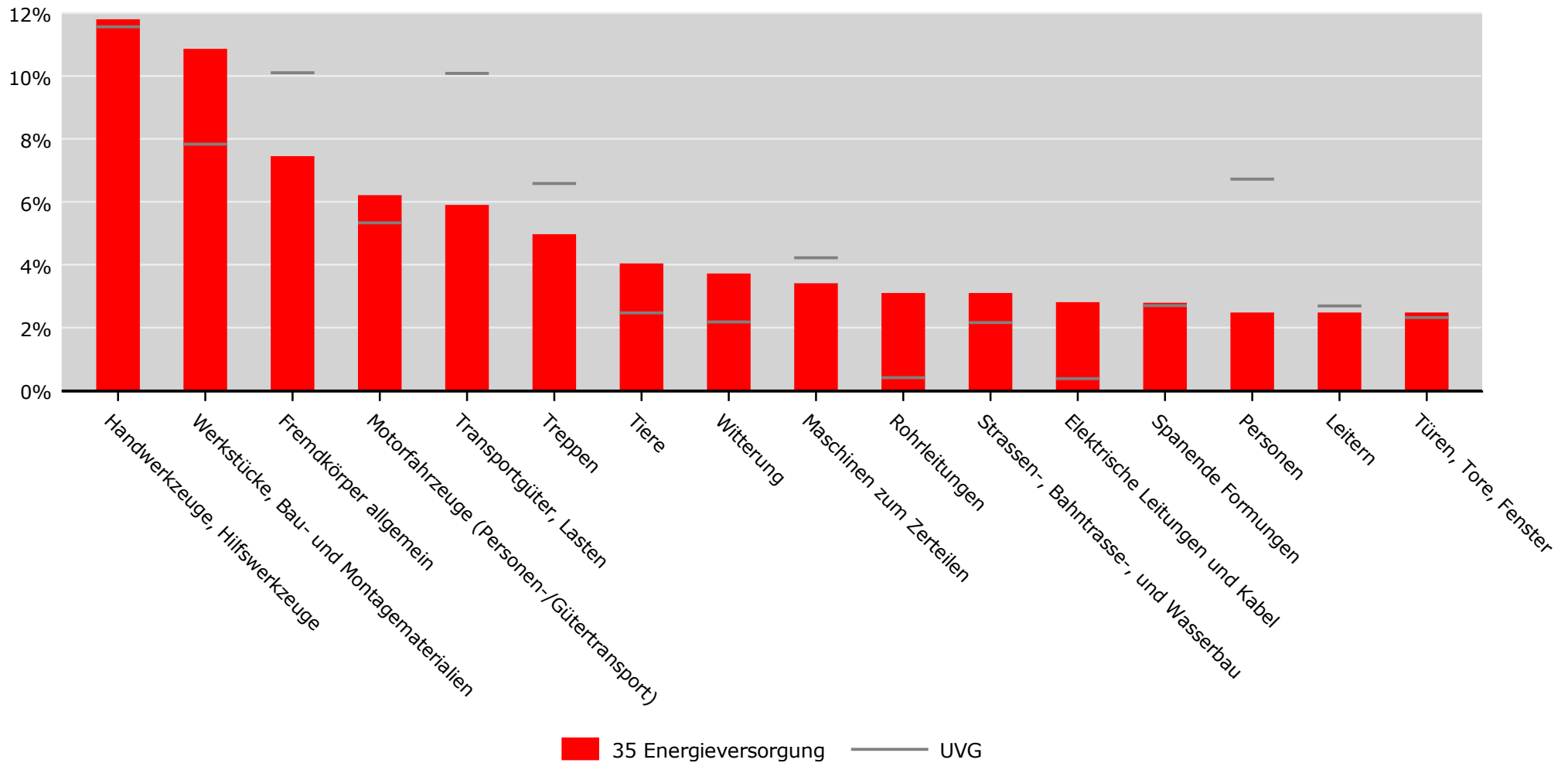
BUV



* Quelle: Stichprobencodierung SSUV, Hochrechnung, Auswahl der häufigsten Hergänge
 UVG nach Branche (NOGA 2008)

Beteiligte Gegenstände * (inkl. Mehrfachnennungen) in % der neu registrierten Fälle 2019-2023
35 Energieversorgung, Alle Betriebsteile

BUV



* Quelle: Stichprobencodierung SSUV, Hochrechnung, Auswahl der häufigsten Gegenstände
 UVG nach Branche (NOGA 2008)

Zeitreihen zum Unfallgeschehen nach Branche (NOGA 2008), UVG

BUV, Betriebsteile mit 80 und mehr Vollbeschäftigten



Schweizerische Eidgenossenschaft
Confédération suisse
Confederazione Svizzera
Confederaziun svizra

Eidgenössische Koordinationskommission
für Arbeitssicherheit EKAS

35	Energieversorgung	35	UVG
-----------	--------------------------	-----------	------------

Erfolgskennzahlen [1]	2015	2016	2017	2018	2019	2020	2021	2022	2023	2024	Mittel	Trend	Mittel	Trend
Fallrisiko	43	42	43	45	41	36*	34	35	36	34	39	-24.7%	50	-4.4%
Fälle mit Taggeld / 1'000 VB	16	18	15*	19*	16*	14*	15	13*	15	14	15	-23.6%	22	13.4%
Schwere Unfälle UE / 100'000 VB	129	123	144	162	130	110	150	107	111	129	130	-12.7%	217	27.6%
Schwerstunfälle UE / 100'000 VB	29	21	8	13	22	20	8	16	8	0	15	-77.4%	37	5.0%
Invalidenrenten UE / 100'000 VB	17	25	8	4	9	0	12	0	12	0	9	-92.8%	10	-36.9%
Invalidenrenten ≥80% UE / 100'000 VB	0.0	4.2	0.0	0.0	4.3	0.0	0.0	0.0	0.0	0.0	0.9	-103.9%	0.6	-25.0%
Todesfälle UE / 100'000 VB	0.0	0.0	0.0	0.0	0.0	4.1	0.0	4.0	3.8	0.0	1.2		1.0	-14.3%
Berufskrankheiten BK / 100'000 VB	71	68	42	39	35	20	39	36	38	26	41	-60.4%	163	
Invalidenrenten BK / 100'000 VB	0.0	0.0	0.0	0.0	0.0	0.0	0.0	0.0	0.0	0.0	0.0		0.5	-62.3%
Todesfälle BK / 100'000 VB	8.3	8.5	4.2	8.8	13.0	0.0	0.0	8.0	7.7	7.4	6.6	-25.2%	0.9	-58.3%
Absenzenrisiko	0.57	0.53	0.50	0.65	0.51	0.51	0.50	0.40	0.43	0.46	0.50	-24.6%	0.92	18.1%
Durchschnittsalter Verunfallte	39.9	39.4	40.4	39.2	41.3	40.4	40.2	41.0	40.2	40.6	40.2	2.3%	39.2	2.9%

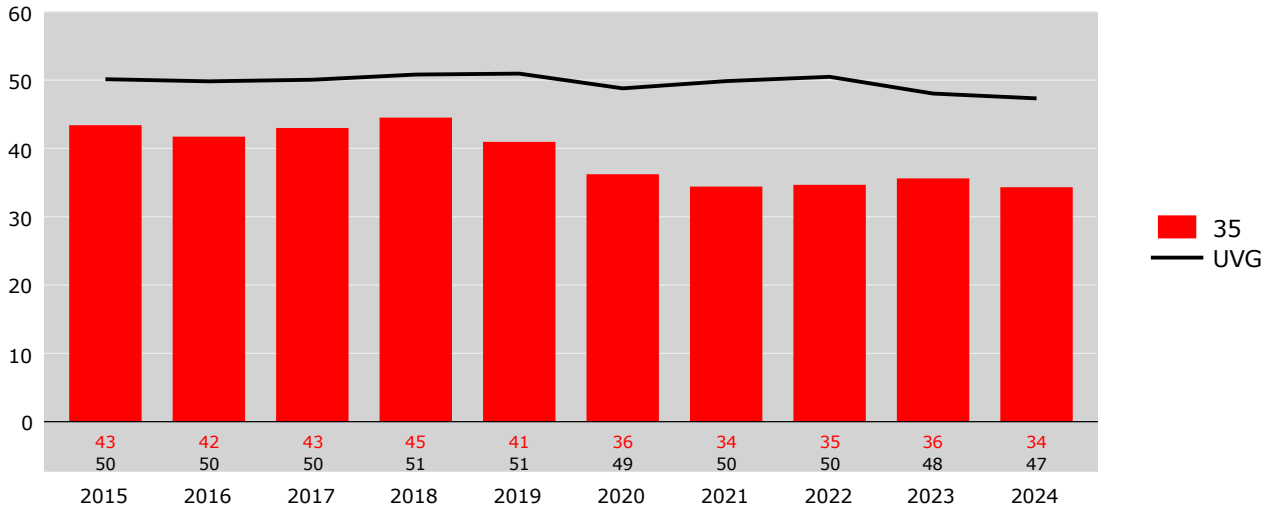
Grundzahlen	2015	2016	2017	2018	2019	2020	2021	2022	2023	2024
Betriebsteile	69	70	69	71	71	70	71	71	72	72
Vollbeschäftigte [2]	24'009	23'633	23'631	22'803	23'096	24'598	25'396	25'125	26'057	27'127
Lohnsumme in Mio. CHF	2'060.1	2'136.9	2'144.0	2'161.1	2'185.2	2'270.5	2'361.5	2'385.5	2'523.1	2'696.7
Neu registrierte, anerkannte Fälle total	1'042	986	1'016	1'015	946	891	874	871	928	931
Fälle mit Taggeld [3]	388	428	359	437	379	345	372	314	378	375
Schwere Unfälle UE [3]	31	29	34	37	30	27	38	27	29	35
Schwerste Unfälle UE [3]	7	5	2	3	5	5	2	4	2	0
Invalidenrenten UE	4	6	2	1	2	0	3	0	3	0
Invalidenrenten ≥80% UE	0	1	0	0	1	0	0	0	0	0
Todesfälle UE	0	0	0	0	0	1	0	1	1	0
Berufskrankheiten BK	17	16	10	9	8	5	10	9	10	7
Invalidenrenten BK	0	0	0	0	0	0	0	0	0	0
Todesfälle BK	2	2	1	2	3	0	0	2	2	2
Entschädigte Tage	13'567	12'481	11'765	14'782	11'676	12'636	12'601	10'126	11'106	12'459

Fallrisiko	Anzahl neu registrierte, anerkannte Fälle pro 1'000 Vollbeschäftigte	Mittel:	Durchschnitt der 10 Jahre
schwere Unfälle	Unfälle mit ≥90 entschädigten Tagen oder Invalidenrenten oder Todesfälle	Trend:	Veränderung in % des Regressionswertes 2024 zur Basis 2015
Schwerstunfälle	Unfälle mit ≥360 entschädigten Tagen oder Invalidenrenten oder Todesfälle		
Todesfälle	Todesfälle werden im Jahr der Rentenfestsetzung bzw. Anerkennung gezählt		
Absenzenrisiko	Anzahl entschädigte Tage pro Vollbeschäftigten	[1]	* = signifikante Veränderung im Vergleich zum Vorjahreswert
Abkürzungen	UE = Unfallereignis, BK = Berufskrankheit, VB = Vollbeschäftigte	[2]	Vollbeschäftigte gemäss Schätzmethode 2012 (siehe http://ssuv.ch/d/vbfacts)
Hinweis	Kennzahlen ohne Vermerk UE oder BK beziehen sich auf alle Fälle inklusive BK	[3]	erstmalig «mit Taggeld», «schwer», «schwerst» gezählt im Jahr

Zeitreihen zum Unfallgeschehen nach Branche (NOGA 2008) **BUV**
35 Energieversorgung, Betriebsteile mit 80 und mehr Vollbeschäftigten

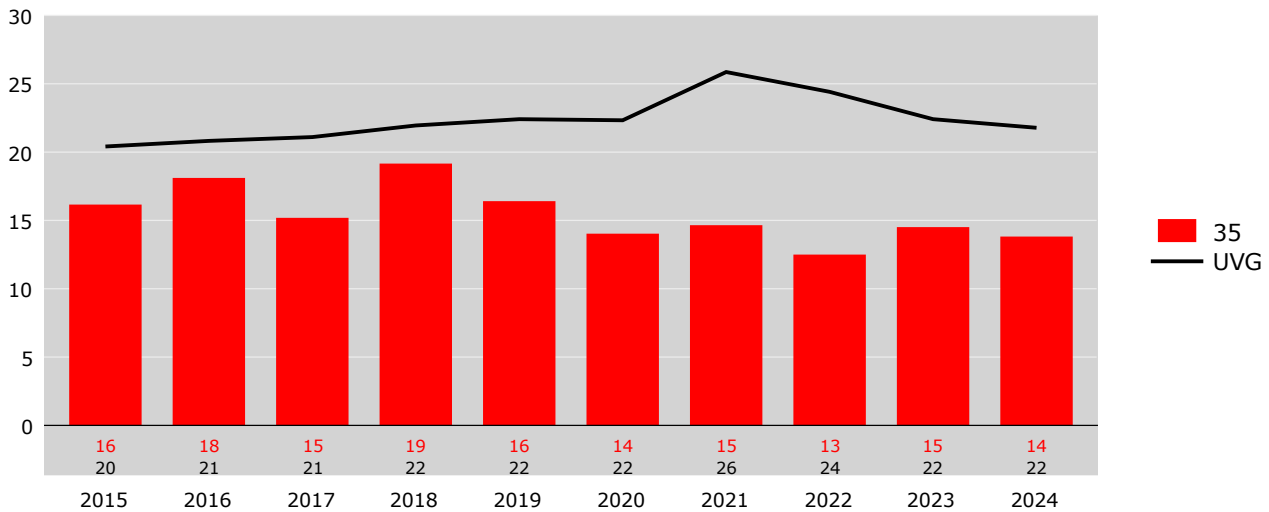
Fallrisiko

Neu registrierte, anerkannte Fälle pro 1'000 Vollbeschäftigte



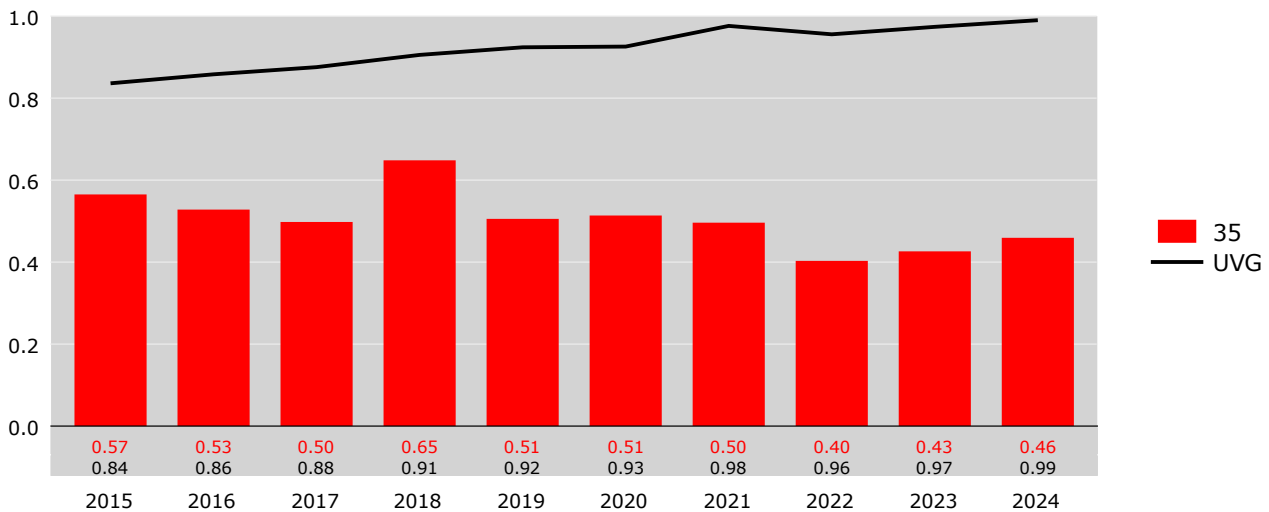
Risiko von Fällen mit Taggeld

Fälle mit Taggeld pro 1'000 Vollbeschäftigte



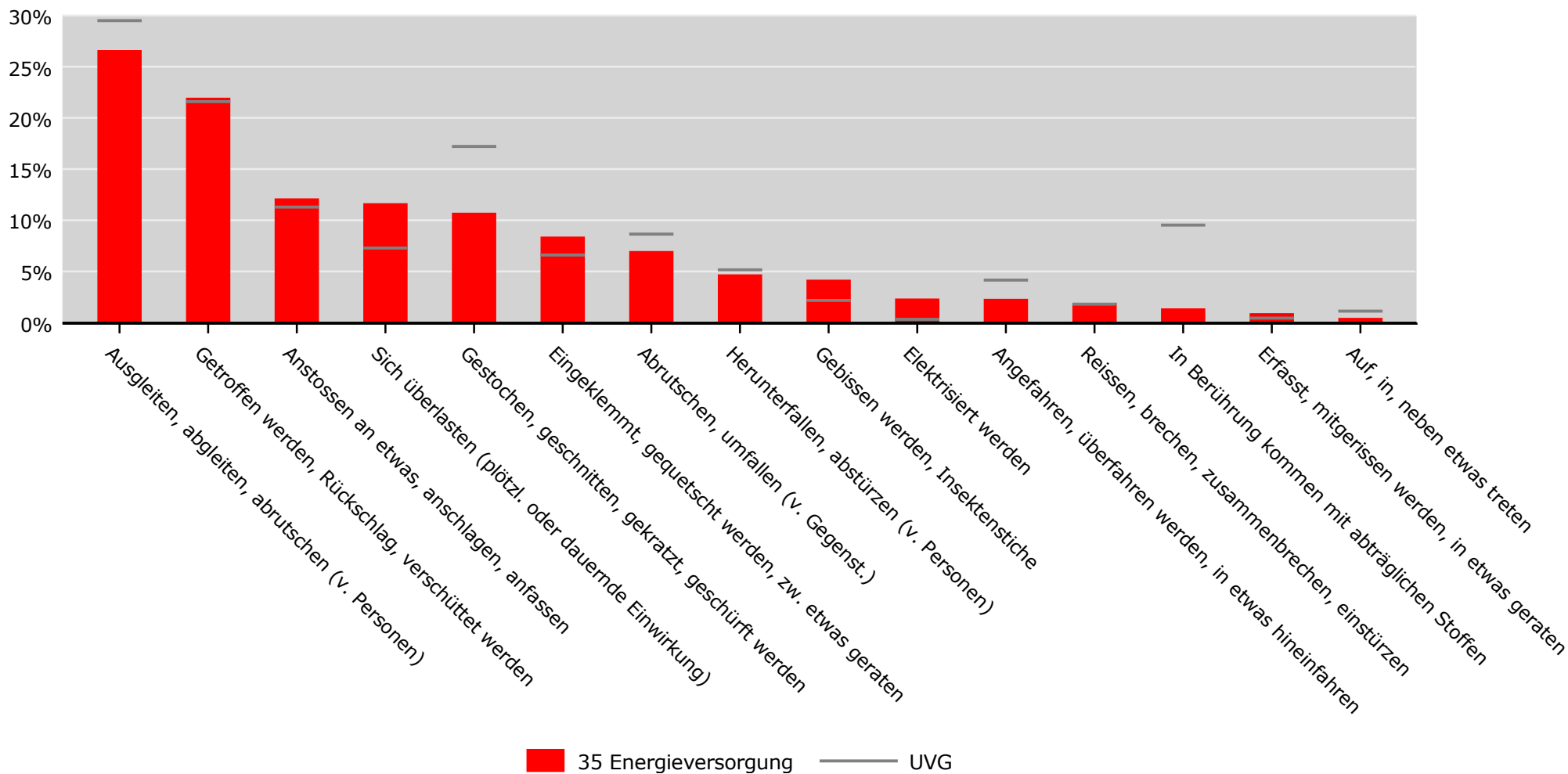
Absenzenrisiko

Entschädigte Tage pro Vollbeschäftigte



Hergänge* (inkl. Mehrfachnennungen) in % der neu registrierten Fälle 2019-2023
35 Energieversorgung, Betriebsteile mit 80 und mehr Vollbeschäftigten

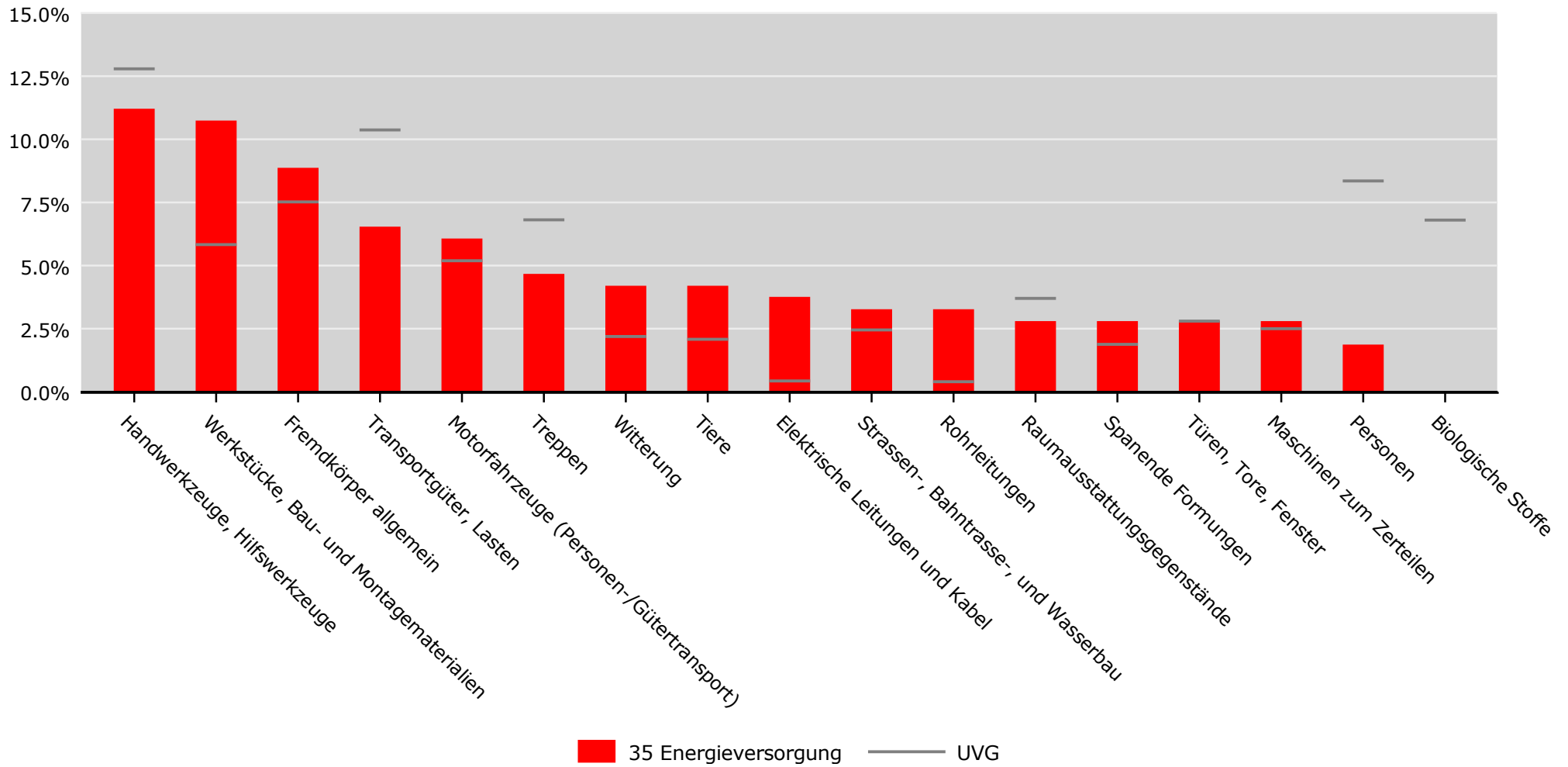
BUV



* Quelle: Stichprobencodierung SSUV, Hochrechnung, Auswahl der häufigsten Hergänge
 UVG nach Branche (NOGA 2008)

Beteiligte Gegenstände * (inkl. Mehrfachnennungen) in % der neu registrierten Fälle 2019-2023
35 Energieversorgung, Betriebsteile mit 80 und mehr Vollbeschäftigten

BUV



* Quelle: Stichprobencodierung SSUV, Hochrechnung, Auswahl der häufigsten Gegenstände
 UVG nach Branche (NOGA 2008)

Zeitreihen zum Unfallgeschehen nach Branche (NOGA 2008), UVG



Schweizerische Eidgenossenschaft
Confédération suisse
Confederazione Svizzera
Confederaziun svizra

Eidgenössische Koordinationskommission
für Arbeitssicherheit EKAS

BUV, Betriebsteile mit weniger als 80 Vollbeschäftigten

35	Energieversorgung										35		UVG	
Erfolgskennzahlen [1]	2015	2016	2017	2018	2019	2020	2021	2022	2023	2024	Mittel	Trend	Mittel	Trend
Fallrisiko	84	79	75	85	77	74	73	80	77	69	77	-11.2%	76	-10.9%
Fälle mit Taggeld / 1'000 VB	28	29	28	28	29	26	30	26	29	25	28	-7.0%	35	0.5%
Schwere Unfälle UE / 100'000 VB	329	189	276	255	218	212	283	261	249	306	258	4.7%	452	13.6%
Schwerstunfälle UE / 100'000 VB	52	17	86	55	36	18	35	35	66	32	43	-19.0%	83	-12.3%
Invalidenrenten UE / 100'000 VB	35	17	34	36	0	0	0	0	17	16	16	-88.5%	23	-45.6%
Invalidenrenten ≥80% UE / 100'000 VB	0.0	0.0	0.0	0.0	0.0	0.0	0.0	0.0	0.0	0.0	0.0		1.3	-17.5%
Todesfälle UE / 100'000 VB	0.0	0.0	0.0	0.0	18.2	0.0	0.0	0.0	0.0	16.1	3.4		2.2	-20.9%
Berufskrankheiten BK / 100'000 VB	17	52	69	73	73	124	195	17	50	32	70	24.5%	70	47.4%
Invalidenrenten BK / 100'000 VB	0.0	0.0	0.0	0.0	0.0	0.0	0.0	0.0	0.0	0.0	0.0		0.9	-48.9%
Todesfälle BK / 100'000 VB	0.0	0.0	17.2	0.0	0.0	17.7	17.7	0.0	0.0	16.1	6.9		1.0	-41.6%
Absenzenrisiko	1.16	1.06	1.22	1.04	0.84	0.90	1.15	1.10	1.23	1.08	1.08	0.9%	1.82	3.0%
Durchschnittsalter Verunfallte	38.3	38.1	38.0	39.9	37.2	39.5	38.1	39.5	38.5	39.5	38.7	2.5%	37.8	4.7%

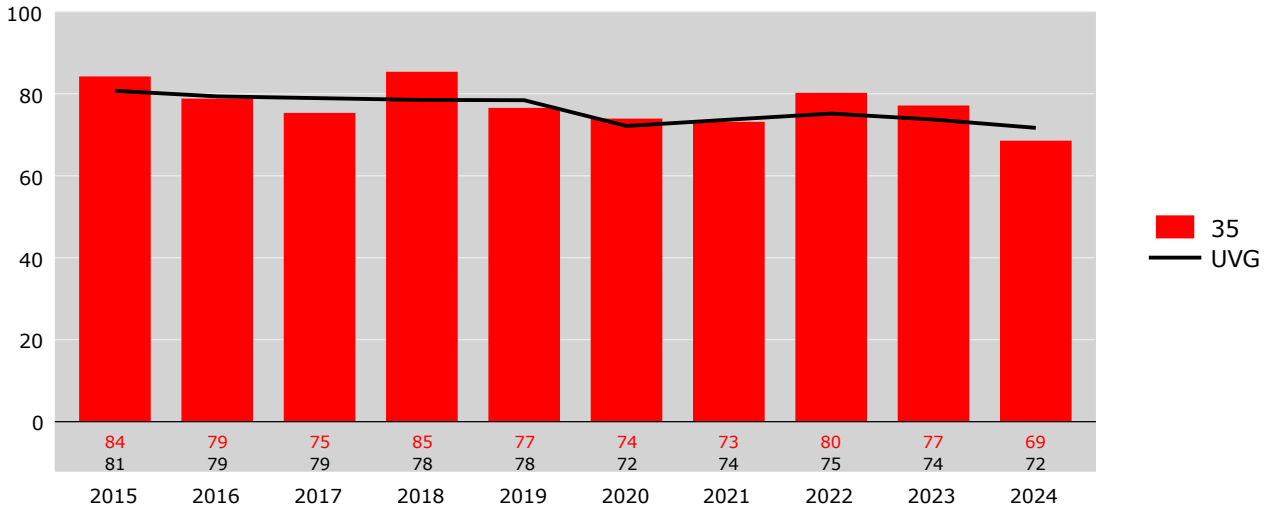
Grundzahlen	2015	2016	2017	2018	2019	2020	2021	2022	2023	2024
Betriebsteile	631	643	658	658	652	665	665	671	701	715
Vollbeschäftigte [2]	5'770	5'823	5'801	5'482	5'500	5'653	5'646	5'747	6'029	6'200
Lohnsumme in Mio. CHF	483.9	511.0	508.7	504.3	501.0	505.2	513.9	533.8	575.1	605.9
Neu registrierte, anerkannte Fälle total	486	459	437	468	421	418	413	461	465	425
Fälle mit Taggeld [3]	163	171	160	153	159	146	167	148	173	158
Schwere Unfälle UE [3]	19	11	16	14	12	12	16	15	15	19
Schwerste Unfälle UE [3]	3	1	5	3	2	1	2	2	4	2
Invalidenrenten UE	2	1	2	2	0	0	0	0	1	1
Invalidenrenten ≥80% UE	0	0	0	0	0	0	0	0	0	0
Todesfälle UE	0	0	0	0	1	0	0	0	0	1
Berufskrankheiten BK	1	3	4	4	4	7	11	1	3	2
Invalidenrenten BK	0	0	0	0	0	0	0	0	0	0
Todesfälle BK	0	0	1	0	0	1	1	0	0	1
Entschädigte Tage	6'689	6'191	7'095	5'712	4'633	5'109	6'494	6'301	7'404	6'682

Fallrisiko	Anzahl neu registrierte, anerkannte Fälle pro 1'000 Vollbeschäftigte	Mittel:	Durchschnitt der 10 Jahre
schwere Unfälle	Unfälle mit ≥90 entschädigten Tagen oder Invalidenrenten oder Todesfälle	Trend:	Veränderung in % des Regressionswertes 2024 zur Basis 2015
Schwerstunfälle	Unfälle mit ≥360 entschädigten Tagen oder Invalidenrenten oder Todesfälle		
Todesfälle	Todesfälle werden im Jahr der Rentenfestsetzung bzw. Anerkennung gezählt		
Absenzenrisiko	Anzahl entschädigte Tage pro Vollbeschäftigten	[1]	* = signifikante Veränderung im Vergleich zum Vorjahreswert
Abkürzungen	UE = Unfallereignis, BK = Berufskrankheit, VB = Vollbeschäftigte	[2]	Vollbeschäftigte gemäss Schätzmethode 2012 (siehe http://ssuv.ch/d/vbfacts)
Hinweis	Kennzahlen ohne Vermerk UE oder BK beziehen sich auf alle Fälle inklusive BK	[3]	erstmalig «mit Taggeld», «schwer», «schwerst» gezählt im Jahr

Zeitreihen zum Unfallgeschehen nach Branche (NOGA 2008) **BUV**
35 Energieversorgung, Betriebsteile mit weniger als 80 Vollbeschäftigten

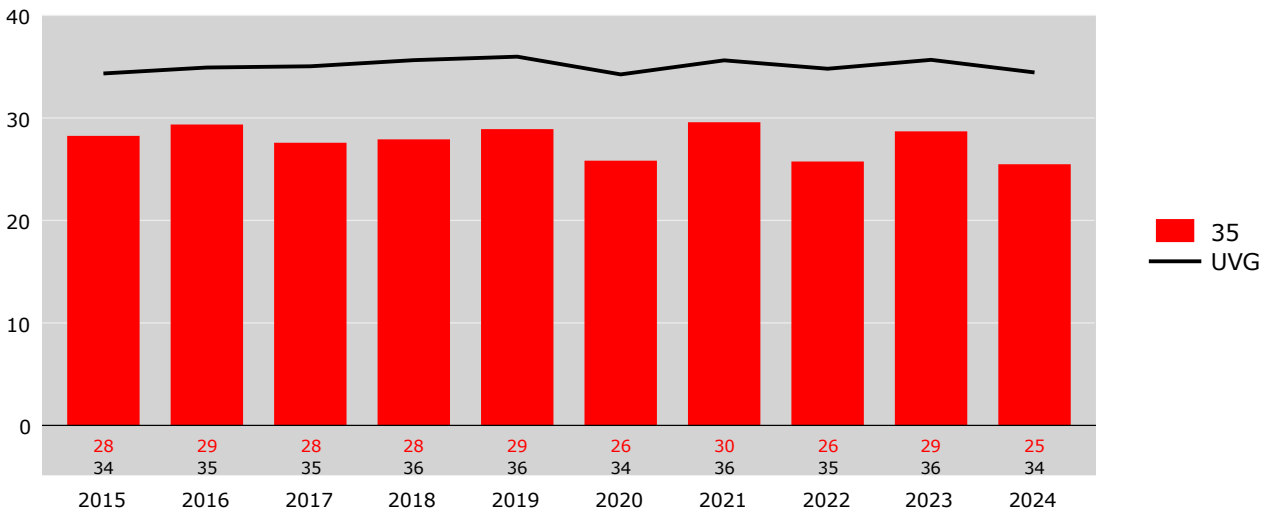
Fallrisiko

Neu registrierte, anerkannte Fälle pro 1'000 Vollbeschäftigte



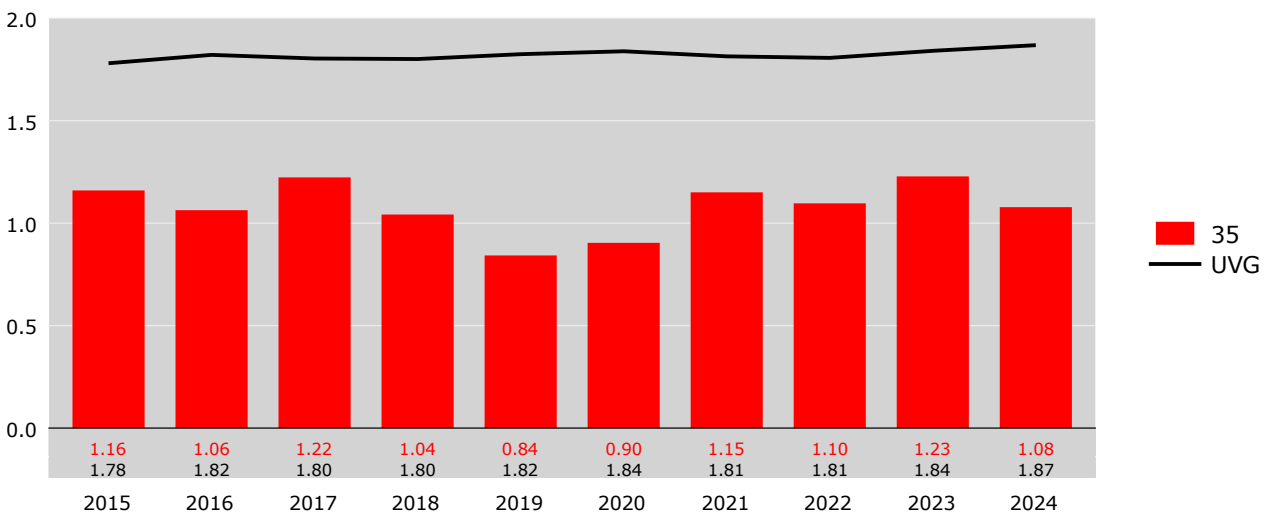
Risiko von Fällen mit Taggeld

Fälle mit Taggeld pro 1'000 Vollbeschäftigte



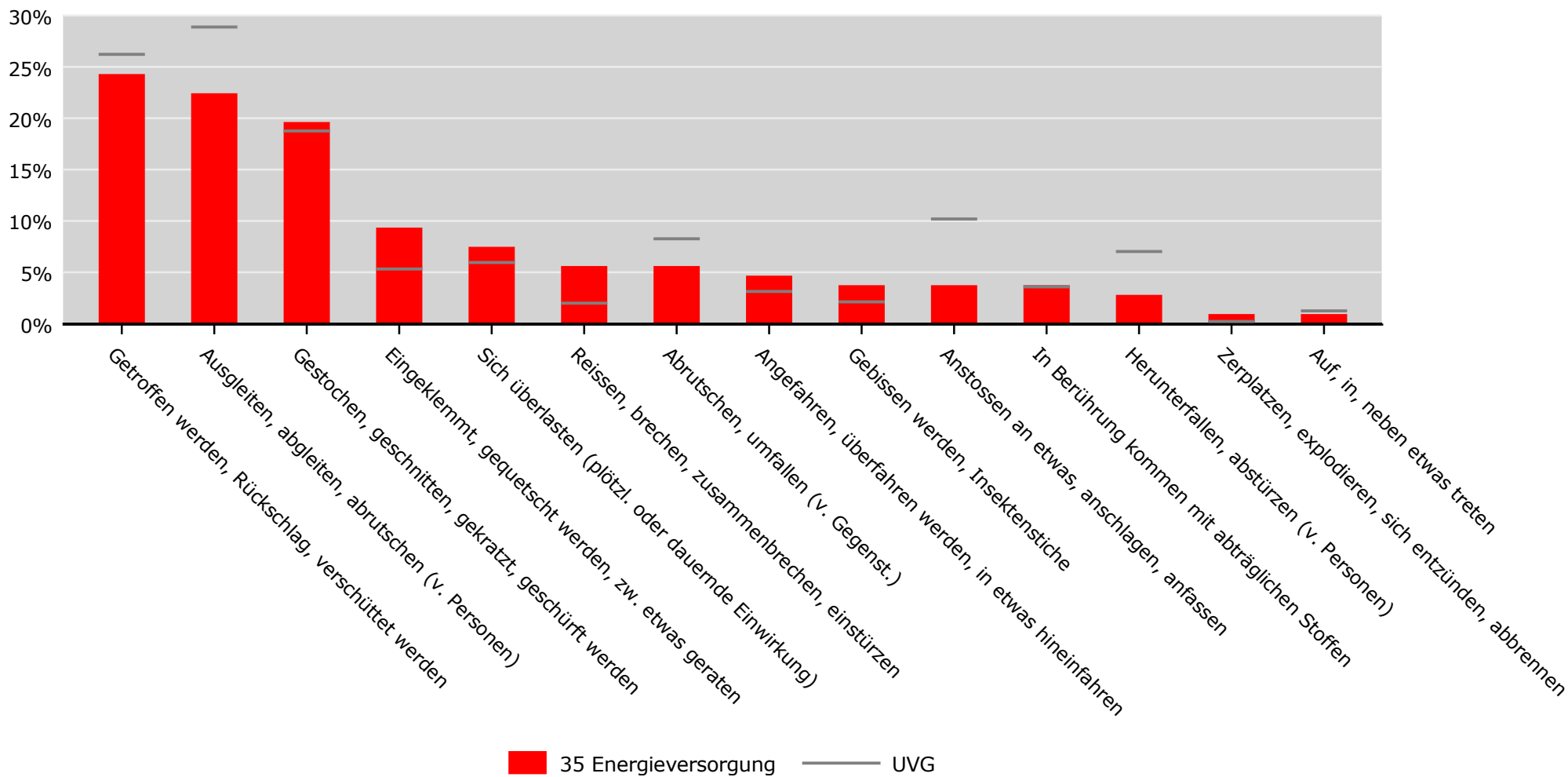
Absenzenrisiko

Entschädigte Tage pro Vollbeschäftigte



Hergänge* (inkl. Mehrfachnennungen) in % der neu registrierten Fälle 2019-2023
35 Energieversorgung, Betriebsteile mit weniger als 80 Vollbeschäftigten

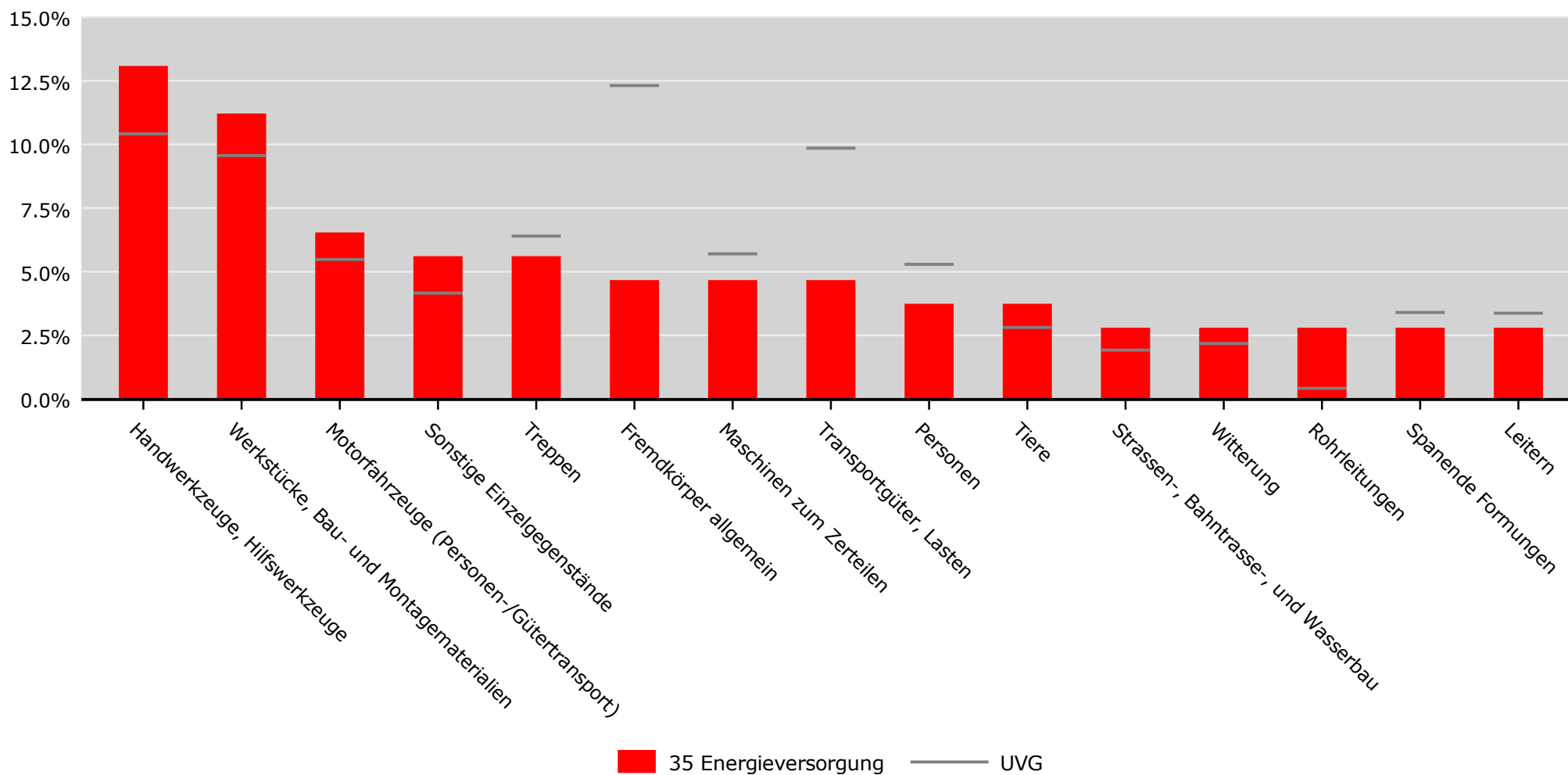
BUV



* Quelle: Stichprobencodierung SSUV, Hochrechnung, Auswahl der häufigsten Hergänge
 UVG nach Branche (NOGA 2008)

Beteiligte Gegenstände * (inkl. Mehrfachnennungen) in % der neu registrierten Fälle 2019-2023
35 Energieversorgung, Betriebsteile mit weniger als 80 Vollbeschäftigten

BUV



* Quelle: Stichprobencodierung SSUV, Hochrechnung, Auswahl der häufigsten Gegenstände
 UVG nach Branche (NOGA 2008)