

Zeitreihen zum Unfallgeschehen nach Branche (NOGA 2008), UVG

BUV, Alle Betriebsteile



Schweizerische Eidgenossenschaft
Confédération suisse
Confederazione Svizzera
Confederaziun svizra

Eidgenössische Koordinationskommission
für Arbeitssicherheit EKAS

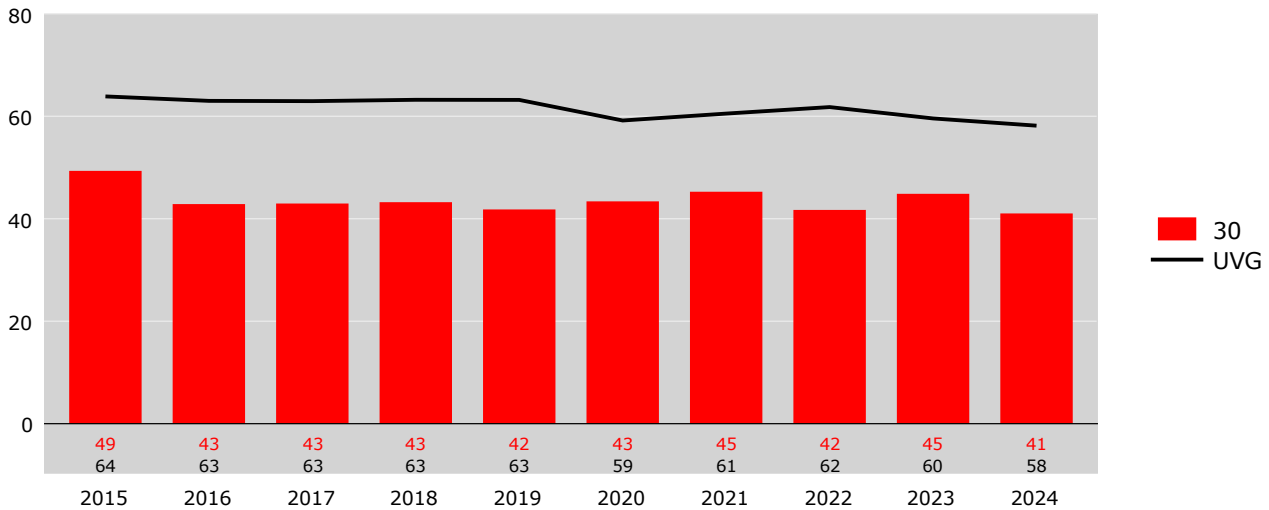
30	Sonstiger Fahrzeugbau										30		UVG	
Erfolgskennzahlen [1]	2015	2016	2017	2018	2019	2020	2021	2022	2023	2024	Mittel	Trend	Mittel	Trend
Fallrisiko	49	43*	43	43	42	43	45	42	45	41	44	-7.2%	62	-7.9%
Fälle mit Taggeld / 1'000 VB	20	16*	18	17	20	21	23	20	21	20	20	18.0%	28	5.7%
Schwere Unfälle UE / 100'000 VB	164	108	100	111	102	204*	110	136	144	196	137	38.7%	320	17.0%
Schwerstunfälle UE / 100'000 VB	15	36	29	28	14	15	8	30	38	28	24	20.3%	58	-8.6%
Invalidenrenten UE / 100'000 VB	7	0	21	7	27	0	24	0	15	0	10	-21.8%	16	-45.3%
Invalidenrenten ≥80% UE / 100'000 VB	0.0	0.0	0.0	0.0	0.0	0.0	0.0	0.0	0.0	0.0	0.0		0.9	-25.1%
Todesfälle UE / 100'000 VB	0.0	0.0	0.0	0.0	0.0	0.0	7.8	0.0	0.0	14.0	2.2		1.6	-25.7%
Berufskrankheiten BK / 100'000 VB	112	108	100	49	75	23	86	23	46	42	66	-72.9%	151	115.4%
Invalidenrenten BK / 100'000 VB	0.0	0.0	7.2	6.9	6.8	0.0	0.0	0.0	0.0	7.0	2.8	-0.9%	0.8	-50.4%
Todesfälle BK / 100'000 VB	0.0	14.4	14.3	0.0	0.0	0.0	0.0	0.0	0.0	7.0	3.6	-91.1%	3.5	2.5%
Absenzenrisiko	0.59	0.54	0.61	0.58	0.55	0.67	0.63	0.67	0.74	0.68	0.63	27.3%	1.32	7.0%
Durchschnittsalter Verunfallte	38.9	38.6	39.0	38.8	39.2	37.6	38.6	38.8	39.7	38.3	38.8	-0.2%	38.6	4.1%

Grundzahlen	2015	2016	2017	2018	2019	2020	2021	2022	2023	2024
Betriebsteile	187	196	201	200	208	215	221	235	232	240
Vollbeschäftigte [2]	13'417	13'883	13'986	14'411	14'734	13'251	12'769	13'232	13'176	14'306
Lohnsumme in Mio. CHF	1'041.5	1'092.9	1'123.0	1'155.7	1'197.8	1'035.7	964.3	1'009.7	1'107.8	1'167.7
Neu registrierte, anerkannte Fälle total	662	595	601	623	616	575	578	552	591	587
Fälle mit Taggeld [3]	267	229	256	240	289	273	288	267	273	287
Schwere Unfälle UE [3]	22	15	14	16	15	27	14	18	19	28
Schwerste Unfälle UE [3]	2	5	4	4	2	2	1	4	5	4
Invalidenrenten UE	1	0	3	1	4	0	3	0	2	0
Invalidenrenten ≥80% UE	0	0	0	0	0	0	0	0	0	0
Todesfälle UE	0	0	0	0	0	0	1	0	0	2
Berufskrankheiten BK	15	15	14	7	11	3	11	3	6	6
Invalidenrenten BK	0	0	1	1	1	0	0	0	0	1
Todesfälle BK	0	2	2	0	0	0	0	0	0	1
Entschädigte Tage	7'958	7'447	8'535	8'355	8'143	8'846	8'011	8'812	9'730	9'766

Fallrisiko	Anzahl neu registrierte, anerkannte Fälle pro 1'000 Vollbeschäftigte	Mittel:	Durchschnitt der 10 Jahre
schwere Unfälle	Unfälle mit ≥90 entschädigten Tagen oder Invalidenrenten oder Todesfälle	Trend:	Veränderung in % des Regressionswertes 2024 zur Basis 2015
Schwerstunfälle	Unfälle mit ≥360 entschädigten Tagen oder Invalidenrenten oder Todesfälle		
Todesfälle	Todesfälle werden im Jahr der Rentenfestsetzung bzw. Anerkennung gezählt		
Absenzenrisiko	Anzahl entschädigte Tage pro Vollbeschäftigten	[1]	* = signifikante Veränderung im Vergleich zum Vorjahreswert
Abkürzungen	UE = Unfallereignis, BK = Berufskrankheit, VB = Vollbeschäftigte	[2]	Vollbeschäftigte gemäss Schätzmethode 2012 (siehe http://ssuv.ch/d/vbfacts)
Hinweis	Kennzahlen ohne Vermerk UE oder BK beziehen sich auf alle Fälle inklusive BK	[3]	erstmalig «mit Taggeld», «schwer», «schwerst» gezählt im Jahr

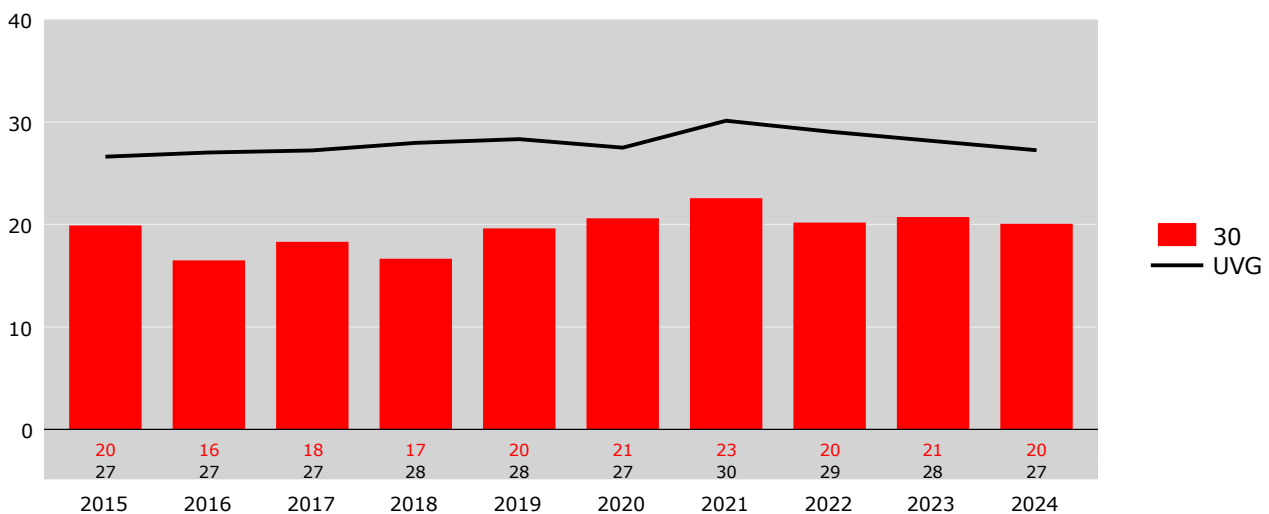
Fallrisiko

Neu registrierte, anerkannte Fälle pro 1'000 Vollbeschäftigte



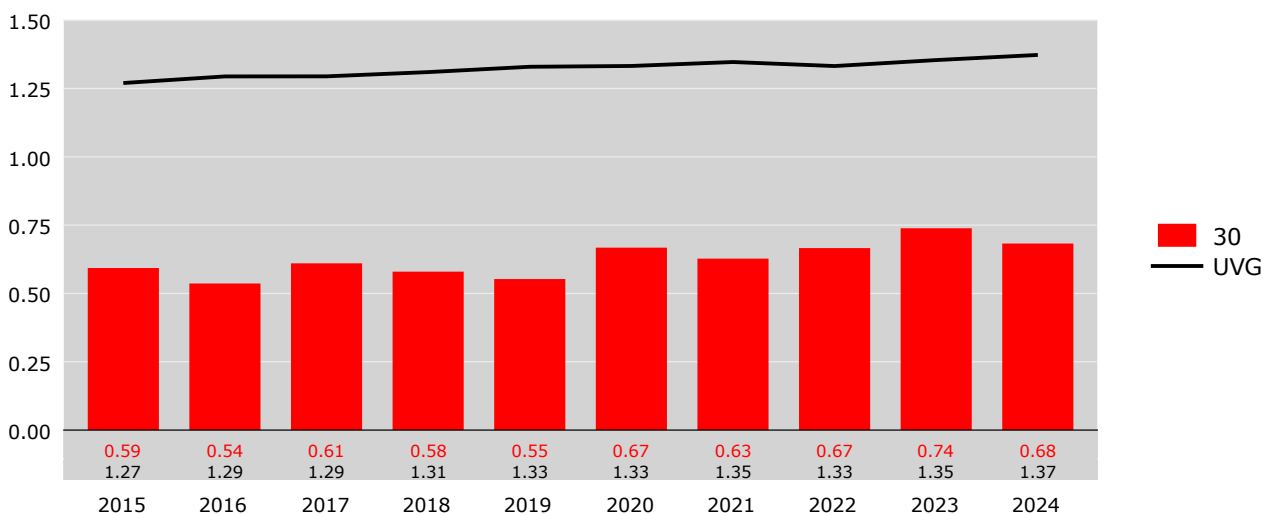
Risiko von Fällen mit Taggeld

Fälle mit Taggeld pro 1'000 Vollbeschäftigte



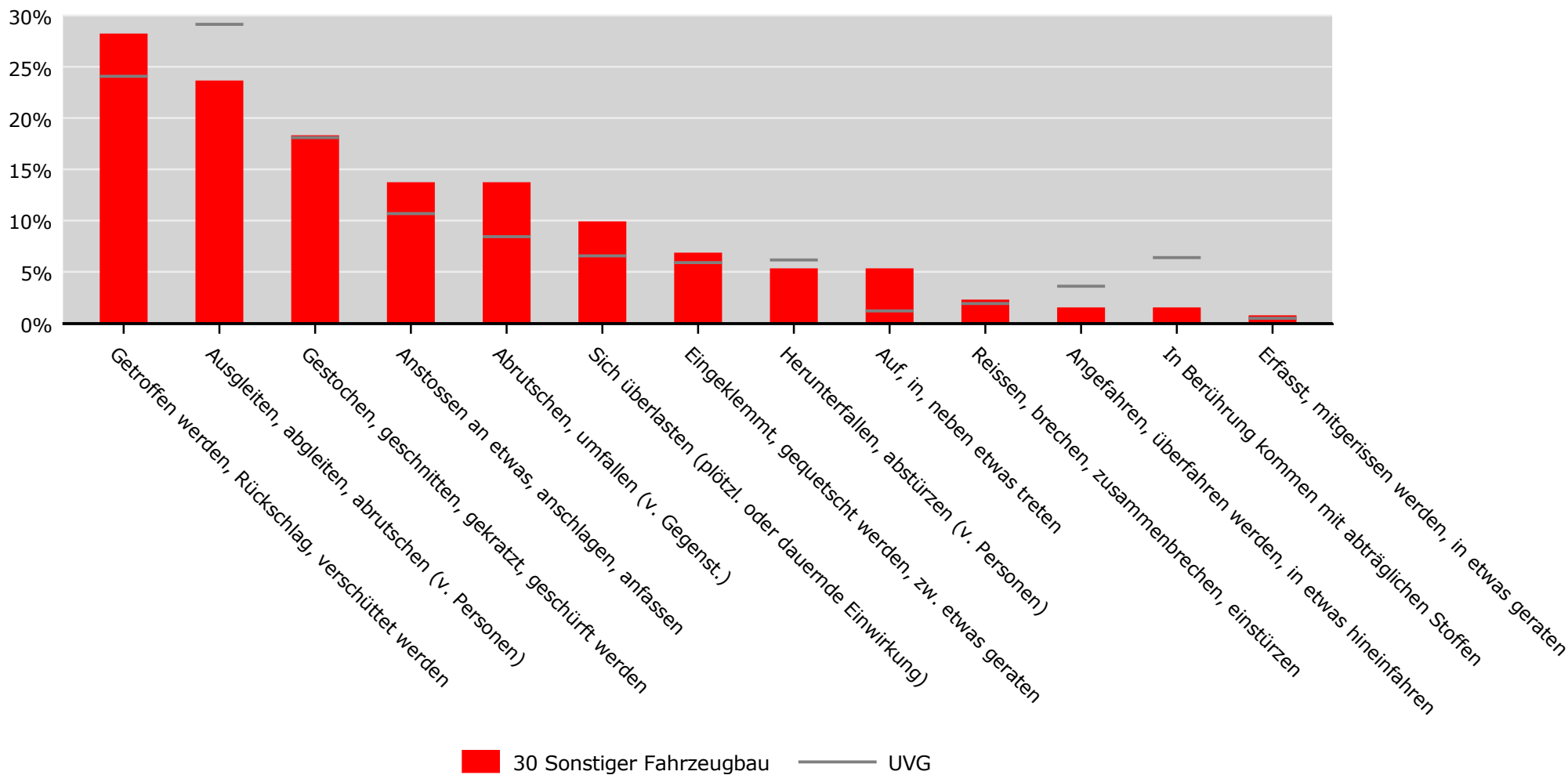
Absenzenrisiko

Entschädigte Tage pro Vollbeschäftigte



Hergänge* (inkl. Mehrfachnennungen) in % der neu registrierten Fälle 2019-2023
30 Sonstiger Fahrzeugbau, Alle Betriebsteile

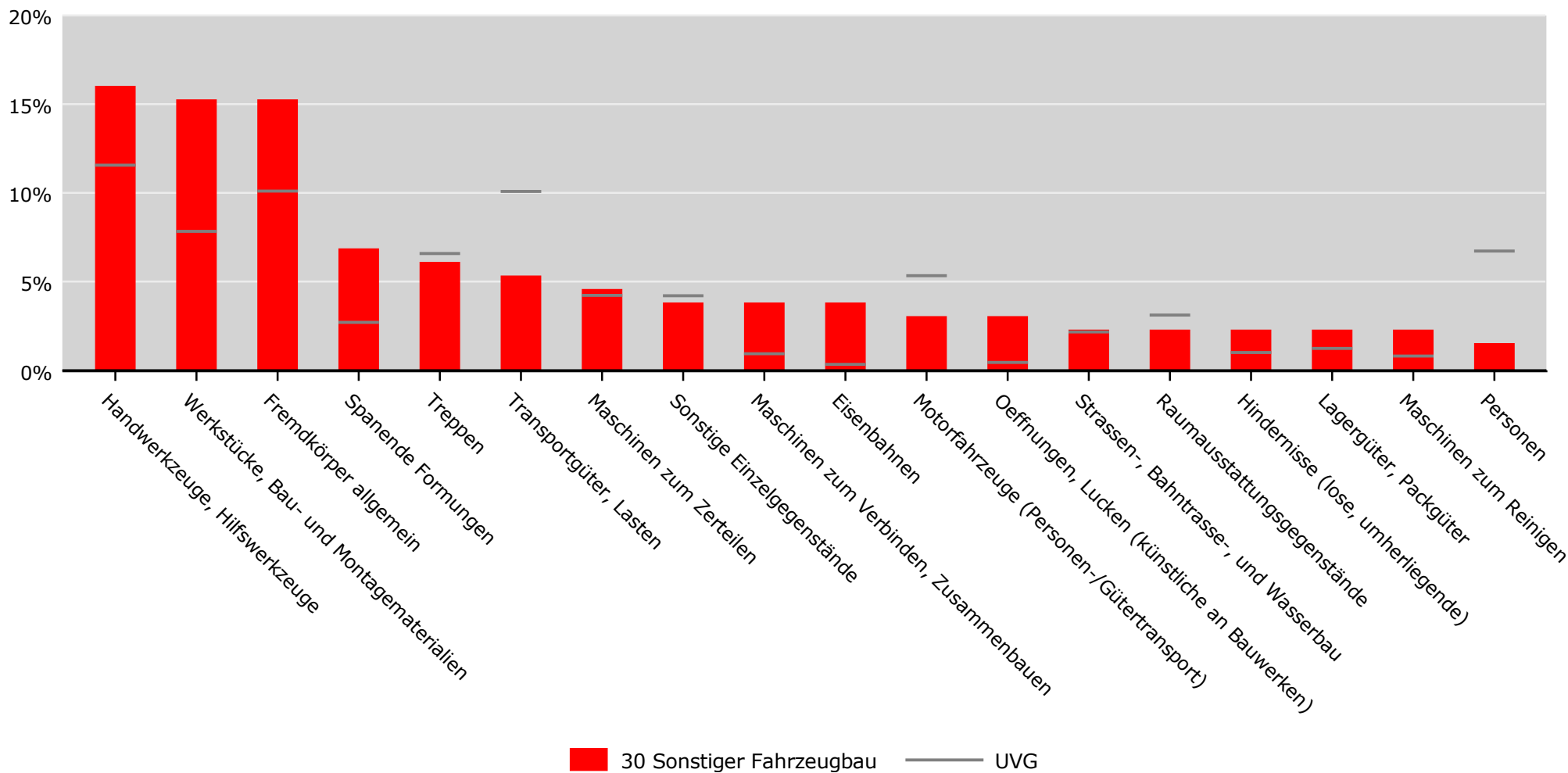
BUV



* Quelle: Stichprobencodierung SSUV, Hochrechnung, Auswahl der häufigsten Hergänge
 UVG nach Branche (NOGA 2008)

Beteiligte Gegenstände * (inkl. Mehrfachnennungen) in % der neu registrierten Fälle 2019-2023
30 Sonstiger Fahrzeugbau, Alle Betriebsteile

BUV



* Quelle: Stichprobencodierung SSUV, Hochrechnung, Auswahl der häufigsten Gegenstände
 UVG nach Branche (NOGA 2008)

Zeitreihen zum Unfallgeschehen nach Branche (NOGA 2008), UVG

BUV, Betriebsteile mit 80 und mehr Vollbeschäftigten



Schweizerische Eidgenossenschaft
Confédération suisse
Confederazione Svizzera
Confederaziun svizra

Eidgenössische Koordinationskommission
für Arbeitssicherheit EKAS

30	Sonstiger Fahrzeugbau	30	UVG
-----------	------------------------------	-----------	------------

Erfolgskennzahlen [1]	2015	2016	2017	2018	2019	2020	2021	2022	2023	2024	Mittel	Trend	Mittel	Trend
Fallrisiko	42	35*	36	36	36	38	39	37	40	37	38	1.3%	50	-4.4%
Fälle mit Taggeld / 1'000 VB	17	13*	16	14	18*	19	22	20	20	19	18	37.0%	22	13.4%
Schwere Unfälle UE / 100'000 VB	117	96	87	100	75	178	89	103	120	188	115	57.8%	217	27.6%
Schwerstunfälle UE / 100'000 VB	17	40	32	31	15	17	0	26	43	16	24	-22.7%	37	5.0%
Invalidenrenten UE / 100'000 VB	8	0	24	8	30	0	27	0	9	0	11	-43.6%	10	-36.9%
Invalidenrenten ≥80% UE / 100'000 VB	0.0	0.0	0.0	0.0	0.0	0.0	0.0	0.0	0.0	0.0	0.0		0.6	-25.0%
Todesfälle UE / 100'000 VB	0.0	0.0	0.0	0.0	0.0	0.0	0.0	0.0	0.0	7.8	0.8		1.0	-14.3%
Berufskrankheiten BK / 100'000 VB	100	72	87	54	82	25	71	17	43	31	58	-71.2%	163	
Invalidenrenten BK / 100'000 VB	0.0	0.0	0.0	7.7	7.5	0.0	0.0	0.0	0.0	7.8	2.3		0.5	-62.3%
Todesfälle BK / 100'000 VB	0.0	0.0	7.9	0.0	0.0	0.0	0.0	0.0	0.0	0.0	0.8	-115.4%	0.9	-58.3%
Absenzenrisiko	0.47	0.49	0.53	0.54	0.46	0.61	0.52	0.54	0.68	0.62	0.55	33.1%	0.92	18.1%
Durchschnittsalter Verunfallte	38.7	38.9	39.3	39.2	39.2	37.8	38.3	39.0	39.7	38.4	38.9	-0.5%	39.2	2.9%

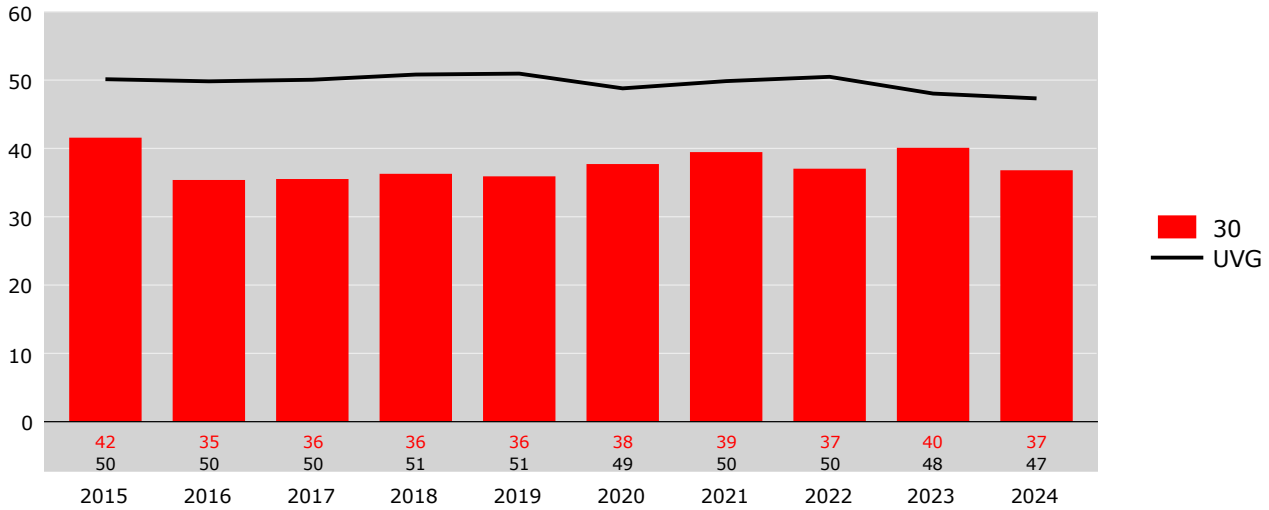
Grundzahlen	2015	2016	2017	2018	2019	2020	2021	2022	2023	2024
Betriebsteile	22	23	24	24	24	25	22	23	22	22
Vollbeschäftigte [2]	11'956	12'438	12'583	12'956	13'393	11'799	11'252	11'639	11'624	12'800
Lohnsumme in Mio. CHF	933.1	981.3	1'012.9	1'038.6	1'089.8	921.3	846.9	888.8	979.8	1'042.2
Neu registrierte, anerkannte Fälle total	497	440	447	470	481	445	444	431	466	471
Fälle mit Taggeld [3]	207	167	200	185	235	225	242	229	231	242
Schwere Unfälle UE [3]	14	12	11	13	10	21	10	12	14	24
Schwerste Unfälle UE [3]	2	5	4	4	2	2	0	3	5	2
Invalidenrenten UE	1	0	3	1	4	0	3	0	1	0
Invalidenrenten ≥80% UE	0	0	0	0	0	0	0	0	0	0
Todesfälle UE	0	0	0	0	0	0	0	0	0	1
Berufskrankheiten BK	12	9	11	7	11	3	8	2	5	4
Invalidenrenten BK	0	0	0	1	1	0	0	0	0	1
Todesfälle BK	0	0	1	0	0	0	0	0	0	0
Entschädigte Tage	5'584	6'076	6'675	6'961	6'209	7'226	5'888	6'268	7'860	7'937

Fallrisiko	Anzahl neu registrierte, anerkannte Fälle pro 1'000 Vollbeschäftigte	Mittel:	Durchschnitt der 10 Jahre
schwere Unfälle	Unfälle mit ≥90 entschädigten Tagen oder Invalidenrenten oder Todesfälle	Trend:	Veränderung in % des Regressionswertes 2024 zur Basis 2015
Schwerstunfälle	Unfälle mit ≥360 entschädigten Tagen oder Invalidenrenten oder Todesfälle		
Todesfälle	Todesfälle werden im Jahr der Rentenfestsetzung bzw. Anerkennung gezählt		
Absenzenrisiko	Anzahl entschädigte Tage pro Vollbeschäftigten	[1]	* = signifikante Veränderung im Vergleich zum Vorjahreswert
Abkürzungen	UE = Unfallereignis, BK = Berufskrankheit, VB = Vollbeschäftigte	[2]	Vollbeschäftigte gemäss Schätzmethode 2012 (siehe http://ssuv.ch/d/vbfacts)
Hinweis	Kennzahlen ohne Vermerk UE oder BK beziehen sich auf alle Fälle inklusive BK	[3]	erstmalig «mit Taggeld», «schwer», «schwerst» gezählt im Jahr

Zeitreihen zum Unfallgeschehen nach Branche (NOGA 2008) **BUV**
30 Sonstiger Fahrzeugbau, Betriebsteile mit 80 und mehr Vollbeschäftigten

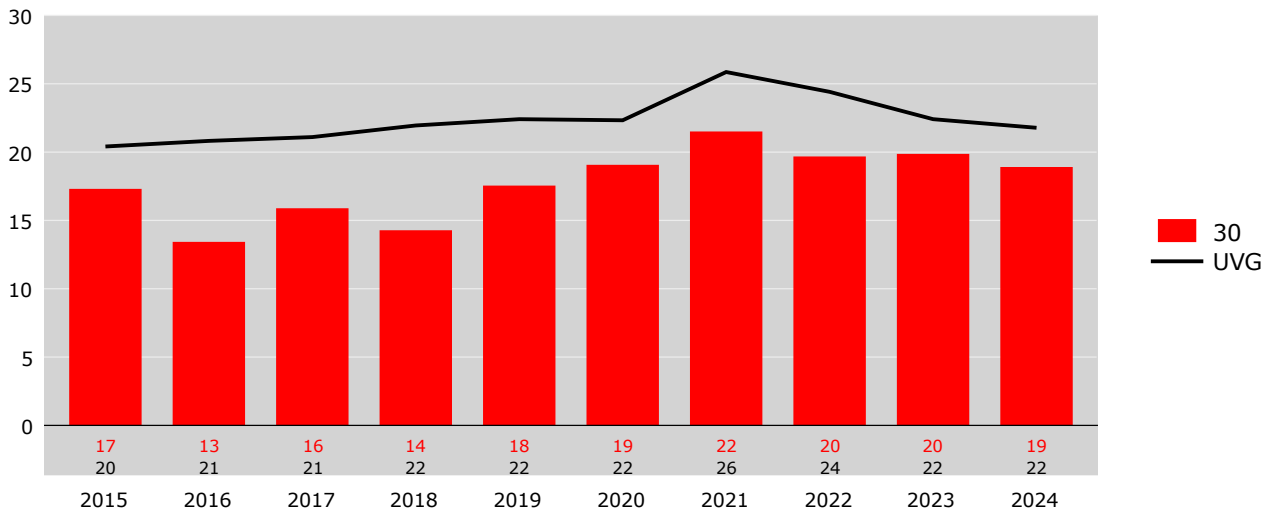
Fallrisiko

Neu registrierte, anerkannte Fälle pro 1'000 Vollbeschäftigte



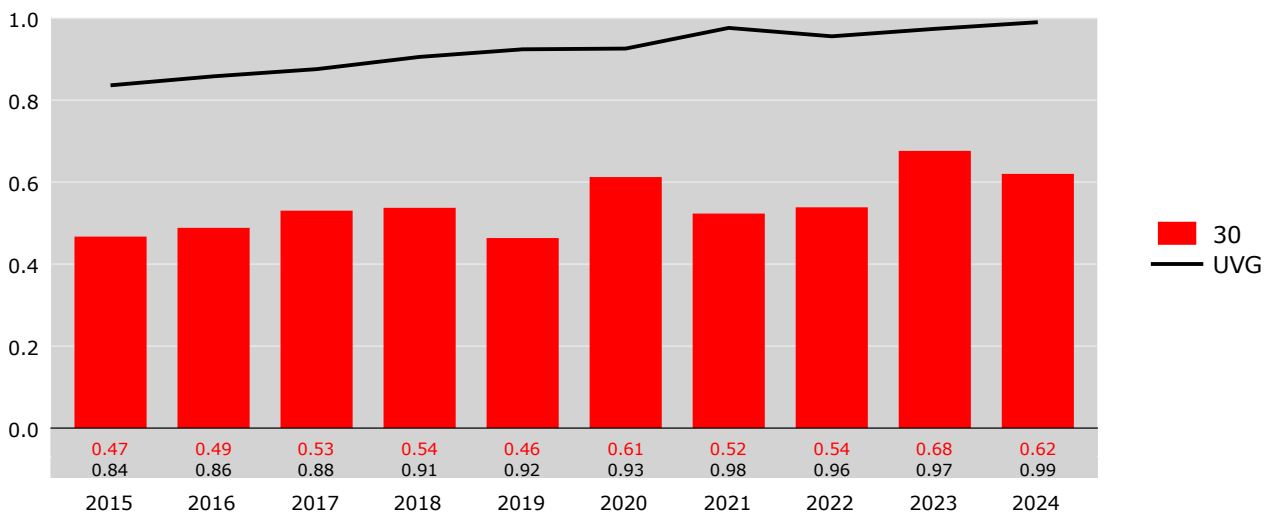
Risiko von Fällen mit Taggeld

Fälle mit Taggeld pro 1'000 Vollbeschäftigte



Absenzenrisiko

Entschädigte Tage pro Vollbeschäftigte



Zeitreihen zum Unfallgeschehen nach Branche (NOGA 2008), UVG

BUV, Betriebsteile mit weniger als 80 Vollbeschäftigten



Schweizerische Eidgenossenschaft
Confédération suisse
Confederazione Svizzera
Confederaziun svizra

Eidgenössische Koordinationskommission
für Arbeitssicherheit EKAS

30	Sonstiger Fahrzeugbau										30		UVG	
Erfolgskennzahlen [1]	2015	2016	2017	2018	2019	2020	2021	2022	2023	2024	Mittel	Trend	Mittel	Trend
Fallrisiko	112	104	110	105	101	90	88	76	80	77	94	-34.2%	76	-10.9%
Fälle mit Taggeld / 1'000 VB	41	42	39	38	40	33	30	24	27	30	34	-39.7%	35	0.5%
Schwere Unfälle UE / 100'000 VB	548	208	214	206	373	413	264	377	322	265	319	-11.4%	452	13.6%
Schwerstunfälle UE / 100'000 VB	0	0	0	0	0	0	66	63	0	133	26		83	-12.3%
Invalidenrenten UE / 100'000 VB	0	0	0	0	0	0	0	0	64	0	6		23	-45.6%
Invalidenrenten ≥80% UE / 100'000 VB	0.0	0.0	0.0	0.0	0.0	0.0	0.0	0.0	0.0	0.0	0.0		1.3	-17.5%
Todesfälle UE / 100'000 VB	0.0	0.0	0.0	0.0	0.0	0.0	0.0	0.0	0.0	66.4	6.6		2.2	-20.9%
Berufskrankheiten BK / 100'000 VB	68	138	214	0	0	0	198	63	64	133	88	-6.0%	70	47.4%
Invalidenrenten BK / 100'000 VB	0.0	0.0	0.0	0.0	0.0	0.0	0.0	0.0	0.0	0.0	0.0		0.9	-48.9%
Todesfälle BK / 100'000 VB	0.0	0.0	0.0	0.0	0.0	0.0	0.0	0.0	0.0	0.0	0.0		1.0	-41.6%
Absenzenrisiko	1.63	0.82	1.12	0.96	1.44	1.12	1.40	1.60	1.21	1.01	1.23	2.6%	1.82	3.0%
Durchschnittsalter Verunfallte	39.1	37.2	38.0	37.5	39.3	37.0	39.9	38.3	39.5	38.0	38.4	1.8%	37.8	4.7%

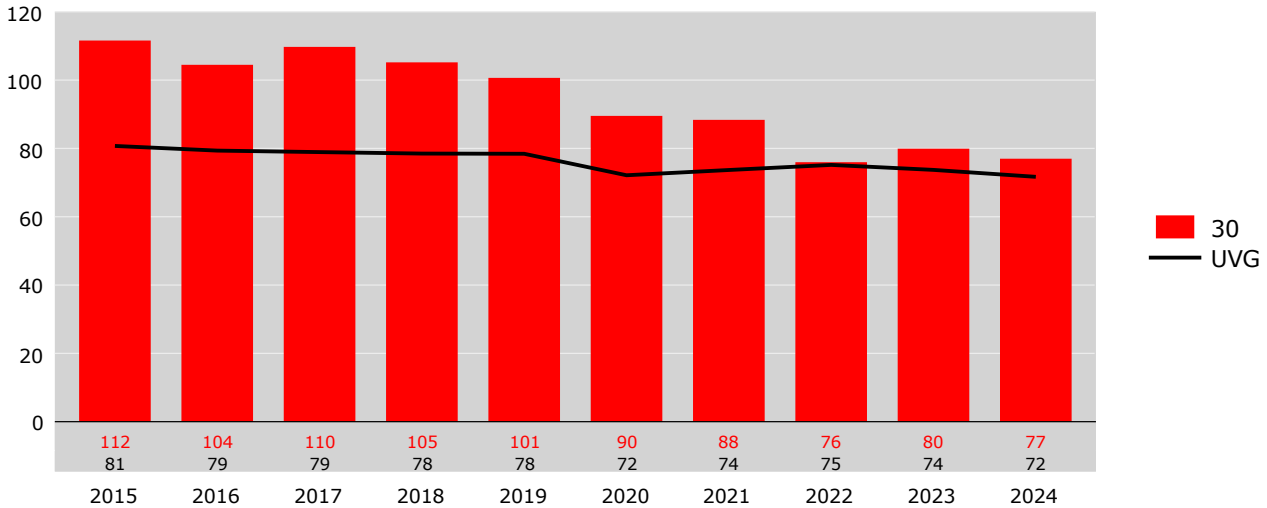
Grundzahlen	2015	2016	2017	2018	2019	2020	2021	2022	2023	2024
Betriebsteile	165	173	177	175	182	188	197	210	209	217
Vollbeschäftigte [2]	1'461	1'445	1'404	1'454	1'341	1'452	1'516	1'593	1'552	1'507
Lohnsumme in Mio. CHF	108.4	111.6	110.1	117.2	108.0	114.4	117.4	120.9	128.0	125.5
Neu registrierte, anerkannte Fälle total	163	151	154	153	135	130	134	121	124	116
Fälle mit Taggeld [3]	60	61	55	55	54	48	46	38	42	45
Schwere Unfälle UE [3]	8	3	3	3	5	6	4	6	5	4
Schwerste Unfälle UE [3]	0	0	0	0	0	0	1	1	0	2
Invalidenrenten UE	0	0	0	0	0	0	0	0	1	0
Invalidenrenten ≥80% UE	0	0	0	0	0	0	0	0	0	0
Todesfälle UE	0	0	0	0	0	0	0	0	0	1
Berufskrankheiten BK	1	2	3	0	0	0	3	1	1	2
Invalidenrenten BK	0	0	0	0	0	0	0	0	0	0
Todesfälle BK	0	0	0	0	0	0	0	0	0	0
Entschädigte Tage	2'374	1'180	1'567	1'393	1'934	1'620	2'122	2'544	1'870	1'521

Fallrisiko	Anzahl neu registrierte, anerkannte Fälle pro 1'000 Vollbeschäftigte	Mittel:	Durchschnitt der 10 Jahre
schwere Unfälle	Unfälle mit ≥90 entschädigten Tagen oder Invalidenrenten oder Todesfälle	Trend:	Veränderung in % des Regressionswertes 2024 zur Basis 2015
Schwerstunfälle	Unfälle mit ≥360 entschädigten Tagen oder Invalidenrenten oder Todesfälle		
Todesfälle	Todesfälle werden im Jahr der Rentenfestsetzung bzw. Anerkennung gezählt		
Absenzenrisiko	Anzahl entschädigte Tage pro Vollbeschäftigten	[1]	* = signifikante Veränderung im Vergleich zum Vorjahreswert
Abkürzungen	UE = Unfallereignis, BK = Berufskrankheit, VB = Vollbeschäftigte	[2]	Vollbeschäftigte gemäss Schätzmethode 2012 (siehe http://ssuv.ch/d/vbfacts)
Hinweis	Kennzahlen ohne Vermerk UE oder BK beziehen sich auf alle Fälle inklusive BK	[3]	erstmalig «mit Taggeld», «schwer», «schwerst» gezählt im Jahr

Zeitreihen zum Unfallgeschehen nach Branche (NOGA 2008) **BUV**
30 Sonstiger Fahrzeugbau, Betriebsteile mit weniger als 80 Vollbeschäftigten

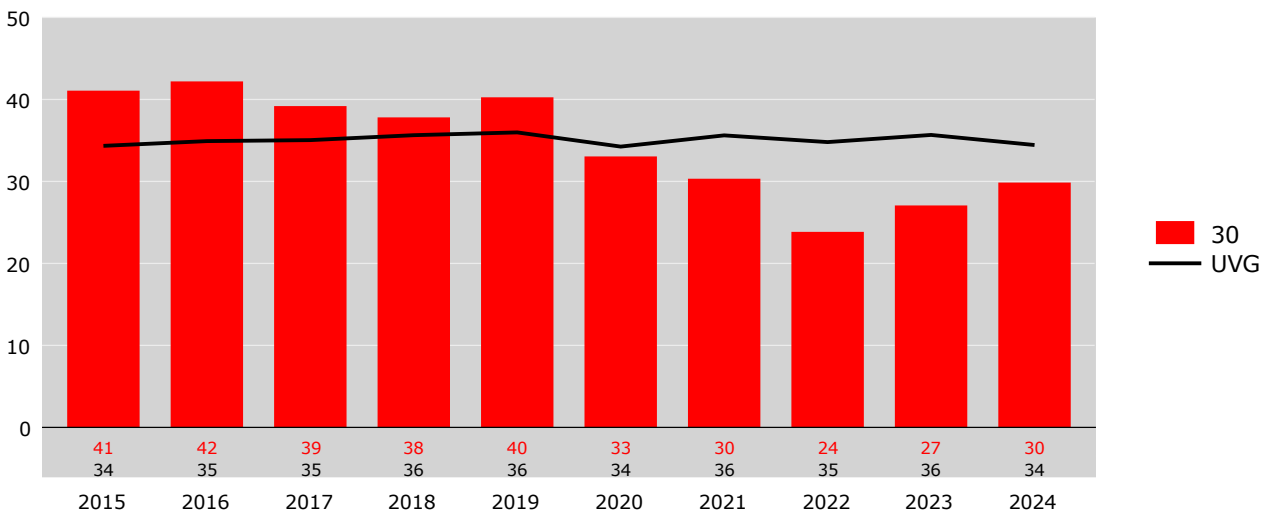
Fallrisiko

Neu registrierte, anerkannte Fälle pro 1'000 Vollbeschäftigte



Risiko von Fällen mit Taggeld

Fälle mit Taggeld pro 1'000 Vollbeschäftigte



Absenzenrisiko

Entschädigte Tage pro Vollbeschäftigte

