

# Zeitreihen zum Unfallgeschehen nach Branche (NOGA 2008), UVG

## BUV, Alle Betriebsteile



Schweizerische Eidgenossenschaft  
Confédération suisse  
Confederazione Svizzera  
Confederaziun svizra

Eidgenössische Koordinationskommission  
für Arbeitssicherheit EKAS

<b>29</b>	<b>Herstellung von Automobilen und Automobilteilen</b>	<b>29</b>	<b>UVG</b>
-----------	--	-----------	------------

Erfolgskennzahlen [1]	2015	2016	2017	2018	2019	2020	2021	2022	2023	2024	Mittel	Trend	Mittel	Trend
Fallrisiko	136	113*	110	115	102	82*	90	99	94	98	104	-28.2%	62	-7.9%
Fälle mit Taggeld / 1'000 VB	56	45*	43	44	42	36	33	40	41	40	42	-24.6%	28	5.7%
Schwere Unfälle UE / 100'000 VB	459	331	334	298	416	122	174	189	388	292	300	-37.0%	320	17.0%
Schwerstunfälle UE / 100'000 VB	46	71	22	50	69	73	25	0	0	97	45	-23.0%	58	-8.6%
Invalidenrenten UE / 100'000 VB	23	24	22	25	0	0	25	0	0	0	12	-105.3%	16	-45.3%
Invalidenrenten ≥80% UE / 100'000 VB	0.0	0.0	0.0	0.0	0.0	0.0	0.0	0.0	0.0	0.0	0.0		0.9	-25.1%
Todesfälle UE / 100'000 VB	0.0	0.0	0.0	0.0	0.0	0.0	0.0	0.0	0.0	0.0	0.0		1.6	-25.7%
Berufskrankheiten BK / 100'000 VB	138	142	22	124	23	24	75	54	104	73	78	-45.5%	151	115.4%
Invalidenrenten BK / 100'000 VB	0.0	0.0	0.0	0.0	0.0	24.5	0.0	27.0	0.0	0.0	5.1		0.8	-50.4%
Todesfälle BK / 100'000 VB	0.0	0.0	0.0	24.8	0.0	0.0	0.0	0.0	0.0	0.0	2.5	-90.0%	3.5	2.5%
Absenzenrisiko	1.90	1.59	1.54	1.71	1.78	1.49	1.00	1.10	1.24	1.57	1.49	-31.2%	1.32	7.0%
Durchschnittsalter Verunfallte	36.7	37.3	37.1	38.4	37.8	39.3	38.7	38.2	39.3	38.1	38.1	5.0%	38.6	4.1%

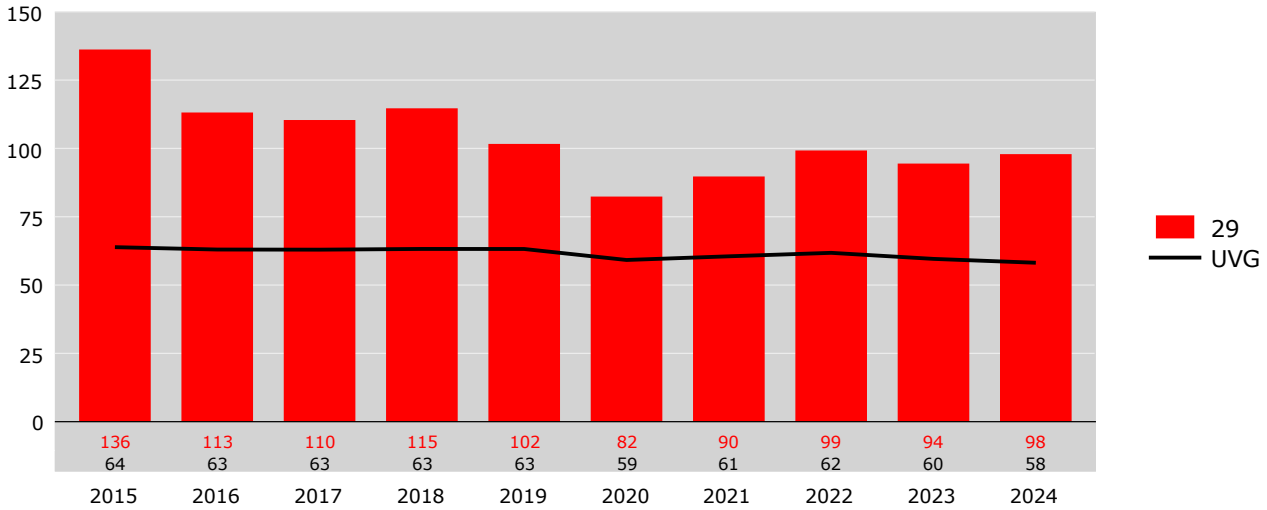
Grundzahlen	2015	2016	2017	2018	2019	2020	2021	2022	2023	2024
Betriebsteile	192	191	197	198	197	197	203	199	205	204
Vollbeschäftigte [2]	4'354	4'234	4'493	4'029	4'329	4'091	4'023	3'708	3'864	4'116
Lohnsumme in Mio. CHF	289.6	287.5	297.7	284.4	288.6	283.8	281.1	271.7	277.0	288.1
Neu registrierte, anerkannte Fälle total	593	479	496	462	440	337	361	368	365	403
Fälle mit Taggeld [3]	243	189	193	176	183	149	134	149	158	166
Schwere Unfälle UE [3]	20	14	15	12	18	5	7	7	15	12
Schwerste Unfälle UE [3]	2	3	1	2	3	3	1	0	0	4
Invalidenrenten UE	1	1	1	1	0	0	1	0	0	0
Invalidenrenten ≥80% UE	0	0	0	0	0	0	0	0	0	0
Todesfälle UE	0	0	0	0	0	0	0	0	0	0
Berufskrankheiten BK	6	6	1	5	1	1	3	2	4	3
Invalidenrenten BK	0	0	0	0	0	1	0	1	0	0
Todesfälle BK	0	0	0	1	0	0	0	0	0	0
Entschädigte Tage	8'256	6'734	6'921	6'877	7'691	6'097	4'021	4'073	4'777	6'441

Fallrisiko	Anzahl neu registrierte, anerkannte Fälle pro 1'000 Vollbeschäftigte	Mittel:	Durchschnitt der 10 Jahre
schwere Unfälle	Unfälle mit ≥90 entschädigten Tagen oder Invalidenrenten oder Todesfälle	Trend:	Veränderung in % des Regressionswertes 2024 zur Basis 2015
Schwerstunfälle	Unfälle mit ≥360 entschädigten Tagen oder Invalidenrenten oder Todesfälle		
Todesfälle	Todesfälle werden im Jahr der Rentenfestsetzung bzw. Anerkennung gezählt		
Absenzenrisiko	Anzahl entschädigte Tage pro Vollbeschäftigten	[1]	* = signifikante Veränderung im Vergleich zum Vorjahreswert
Abkürzungen	UE = Unfallereignis, BK = Berufskrankheit, VB = Vollbeschäftigte	[2]	Vollbeschäftigte gemäss Schätzmethode 2012 (siehe <a href="http://ssuv.ch/d/vbfacts">http://ssuv.ch/d/vbfacts</a> )
Hinweis	Kennzahlen ohne Vermerk UE oder BK beziehen sich auf alle Fälle inklusive BK	[3]	erstmalig «mit Taggeld», «schwer», «schwerst» gezählt im Jahr

Zeitreihen zum Unfallgeschehen nach Branche (NOGA 2008) **BUV**  
**29 Herstellung von Automobilen und Automobilteilen, Alle Betriebsteile**

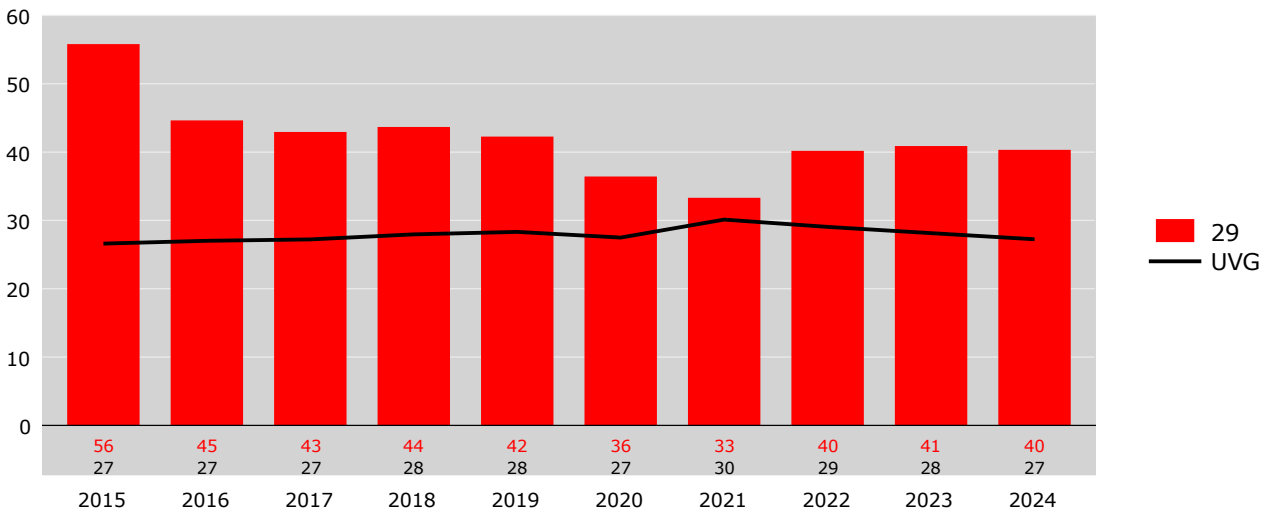
**Fallrisiko**

Neu registrierte, anerkannte Fälle pro 1'000 Vollbeschäftigte



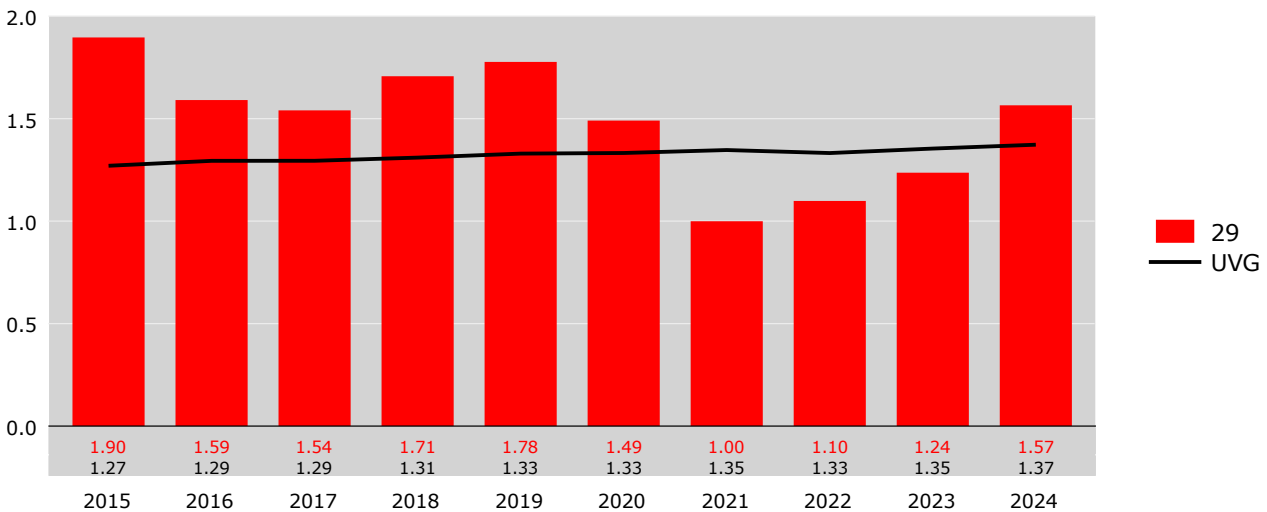
**Risiko von Fällen mit Taggeld**

Fälle mit Taggeld pro 1'000 Vollbeschäftigte



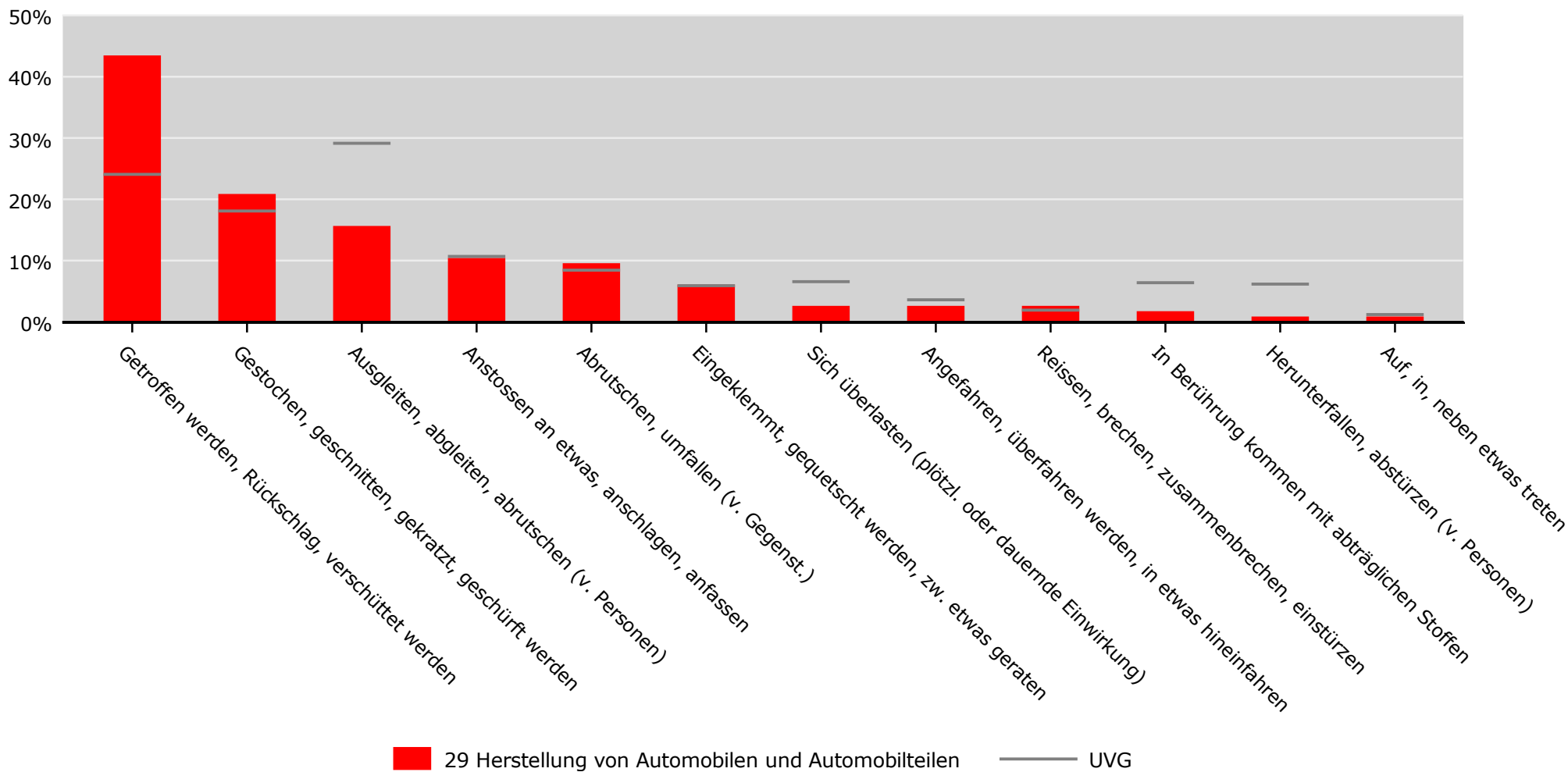
**Absenzenrisiko**

Entschädigte Tage pro Vollbeschäftigte



Hergänge\* (inkl. Mehrfachnennungen) in % der neu registrierten Fälle 2019-2023  
**29 Herstellung von Automobilen und Automobilteilen, Alle Betriebssteile**

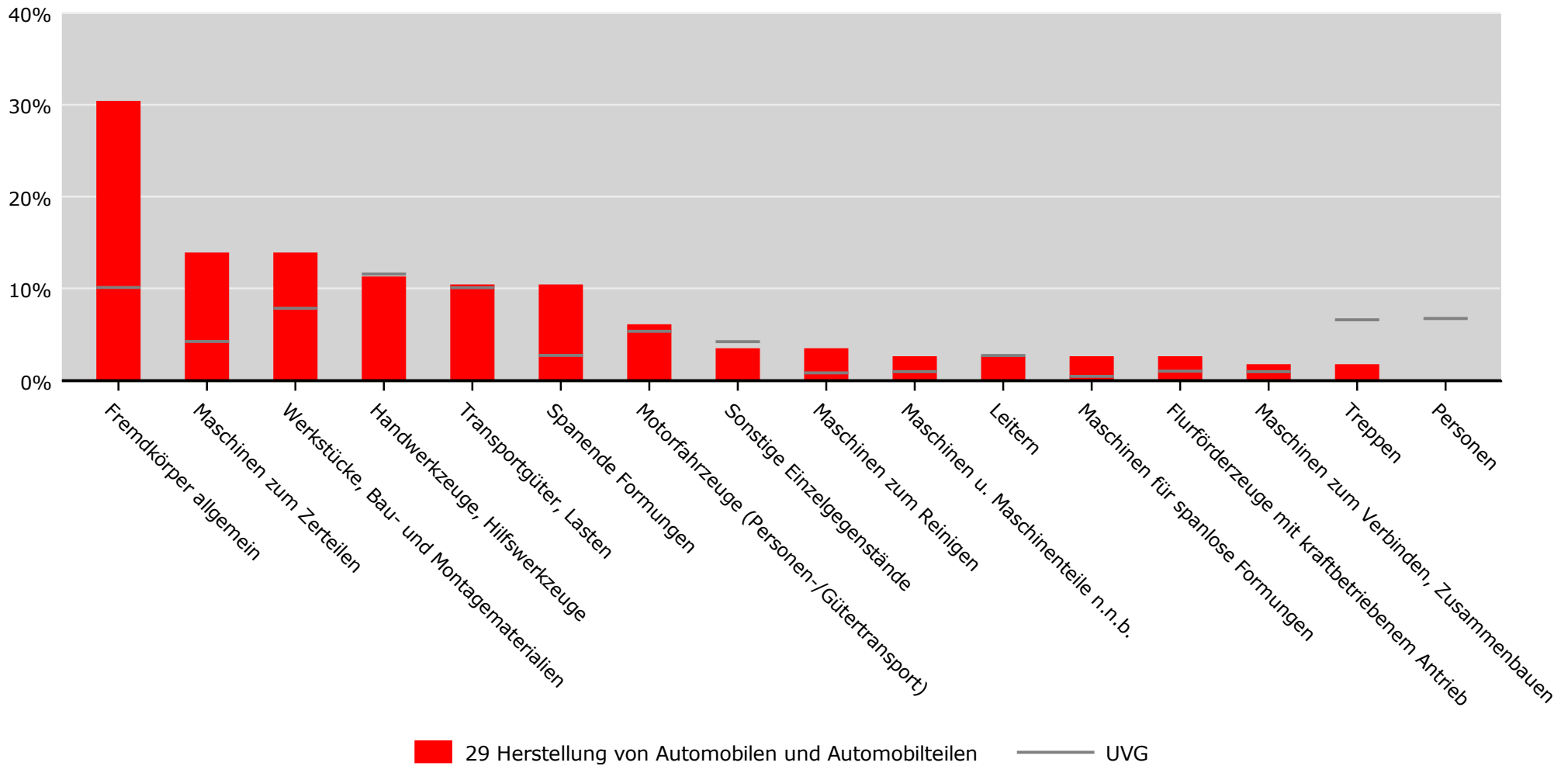
**BUV**



\* Quelle: Stichprobencodierung SSUV, Hochrechnung, Auswahl der häufigsten Hergänge  
 UVG nach Branche (NOGA 2008)

Beteiligte Gegenstände \* (inkl. Mehrfachnennungen) in % der neu registrierten Fälle 2019-2023  
**29 Herstellung von Automobilen und Automobilteilen, Alle Betriebsteile**

**BUV**



\* Quelle: Stichprobencodierung SSUV, Hochrechnung, Auswahl der häufigsten Gegenstände  
 UVG nach Branche (NOGA 2008)

# Zeitreihen zum Unfallgeschehen nach Branche (NOGA 2008), UVG



Schweizerische Eidgenossenschaft  
Confédération suisse  
Confederazione Svizzera  
Confederaziun svizra

Eidgenössische Koordinationskommission  
für Arbeitssicherheit EKAS

## BUV, Betriebsteile mit 80 und mehr Vollbeschäftigten

<b>29</b>	<b>Herstellung von Automobilen und Automobilteilen</b>	<b>29</b>	<b>UVG</b>
-----------	--	-----------	------------

Erfolgskennzahlen [1]	2015	2016	2017	2018	2019	2020	2021	2022	2023	2024	Mittel	Trend	Mittel	Trend
Fallrisiko	111	87*	84	86	76	60*	60	69	68	68	77	-38.9%	50	-4.4%
Fälle mit Taggeld / 1'000 VB	55	42*	39	43	41	33	28	32	39	33	38	-36.1%	22	13.4%
Schwere Unfälle UE / 100'000 VB	373	265	290	252	272	124	86	239	456	168	253	-26.5%	217	27.6%
Schwerstunfälle UE / 100'000 VB	37	38	36	42	0	124	0	0	0	84	36	-4.3%	37	5.0%
Invalidenrenten UE / 100'000 VB	37	38	0	42	0	0	0	0	0	0	12	-125.7%	10	-36.9%
Invalidenrenten ≥80% UE / 100'000 VB	0.0	0.0	0.0	0.0	0.0	0.0	0.0	0.0	0.0	0.0	0.0		0.6	-25.0%
Todesfälle UE / 100'000 VB	0.0	0.0	0.0	0.0	0.0	0.0	0.0	0.0	0.0	0.0	0.0		1.0	-14.3%
Berufskrankheiten BK / 100'000 VB	37	76	36	42	39	0	0	0	46	84	36	-19.0%	163	
Invalidenrenten BK / 100'000 VB	0.0	0.0	0.0	0.0	0.0	41.4	0.0	0.0	0.0	0.0	4.1	75.0%	0.5	-62.3%
Todesfälle BK / 100'000 VB	0.0	0.0	0.0	42.0	0.0	0.0	0.0	0.0	0.0	0.0	4.2	-90.0%	0.9	-58.3%
Absenzenrisiko	1.78	1.16	1.33	1.45	1.53	1.21	0.78	0.94	1.39	1.14	1.27	-30.3%	0.92	18.1%
Durchschnittsalter Verunfallte	38.4	37.4	39.2	38.5	38.3	40.3	40.5	39.9	39.7	40.5	39.3	6.7%	39.2	2.9%

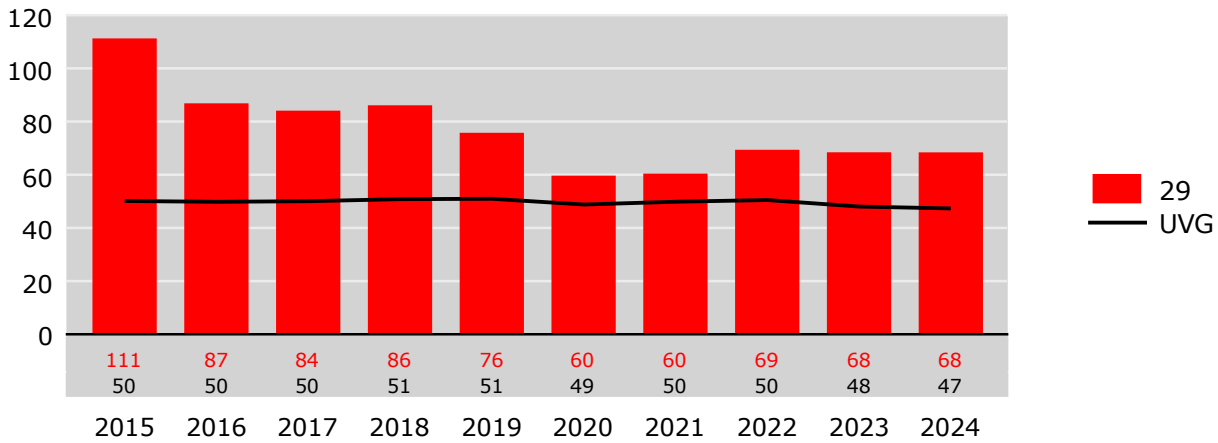
Grundzahlen	2015	2016	2017	2018	2019	2020	2021	2022	2023	2024
Betriebsteile	13	13	14	13	13	13	13	13	13	13
Vollbeschäftigte [2]	2'678	2'637	2'759	2'381	2'574	2'413	2'333	2'090	2'192	2'383
Lohnsumme in Mio. CHF	175.1	177.3	184.3	169.2	173.4	169.6	165.6	155.5	156.9	167.0
Neu registrierte, anerkannte Fälle total	298	229	232	205	195	144	141	145	150	163
Fälle mit Taggeld [3]	147	110	107	103	106	80	65	66	85	78
Schwere Unfälle UE [3]	10	7	8	6	7	3	2	5	10	4
Schwerste Unfälle UE [3]	1	1	1	1	0	3	0	0	0	2
Invalidenrenten UE	1	1	0	1	0	0	0	0	0	0
Invalidenrenten ≥80% UE	0	0	0	0	0	0	0	0	0	0
Todesfälle UE	0	0	0	0	0	0	0	0	0	0
Berufskrankheiten BK	1	2	1	1	1	0	0	0	1	2
Invalidenrenten BK	0	0	0	0	0	1	0	0	0	0
Todesfälle BK	0	0	0	1	0	0	0	0	0	0
Entschädigte Tage	4'757	3'047	3'656	3'447	3'929	2'930	1'809	1'962	3'047	2'722

Fallrisiko	Anzahl neu registrierte, anerkannte Fälle pro 1'000 Vollbeschäftigte	Mittel:	Durchschnitt der 10 Jahre
schwere Unfälle	Unfälle mit ≥90 entschädigten Tagen oder Invalidenrenten oder Todesfälle	Trend:	Veränderung in % des Regressionswertes 2024 zur Basis 2015
Schwerstunfälle	Unfälle mit ≥360 entschädigten Tagen oder Invalidenrenten oder Todesfälle		
Todesfälle	Todesfälle werden im Jahr der Rentenfestsetzung bzw. Anerkennung gezählt		
Absenzenrisiko	Anzahl entschädigte Tage pro Vollbeschäftigten	[1]	* = signifikante Veränderung im Vergleich zum Vorjahreswert
Abkürzungen	UE = Unfallereignis, BK = Berufskrankheit, VB = Vollbeschäftigte	[2]	Vollbeschäftigte gemäss Schätzmethode 2012 (siehe <a href="http://ssuv.ch/d/vbfacts">http://ssuv.ch/d/vbfacts</a> )
Hinweis	Kennzahlen ohne Vermerk UE oder BK beziehen sich auf alle Fälle inklusive BK	[3]	erstmalig «mit Taggeld», «schwer», «schwerst» gezählt im Jahr

Zeitreihen zum Unfallgeschehen nach Branche (NOGA 2008) **BUV**  
**29 Herstellung von Automobilen und Automobilteilen, Betriebsteile mit 80 und mehr Vollbeschäftigten**

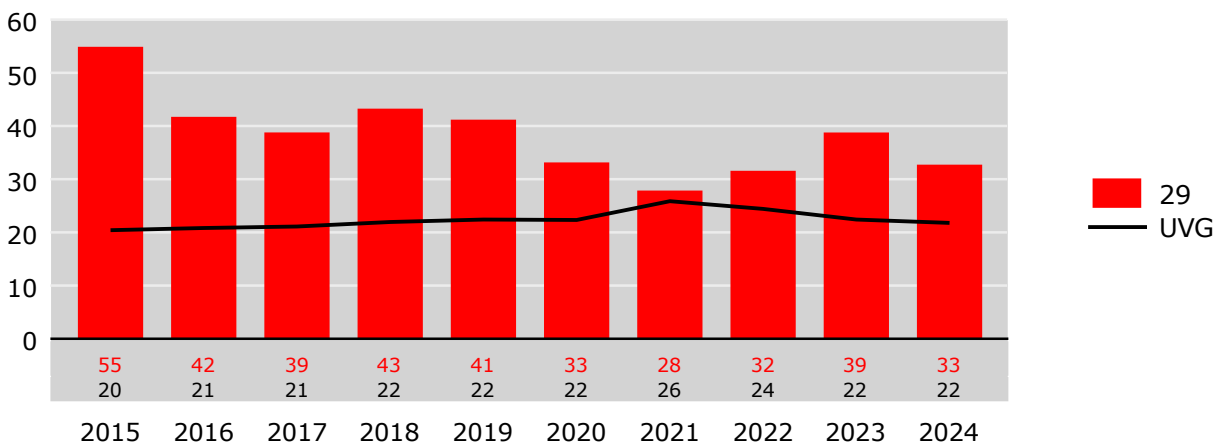
**Fallrisiko**

Neu registrierte, anerkannte Fälle pro 1'000 Vollbeschäftigte



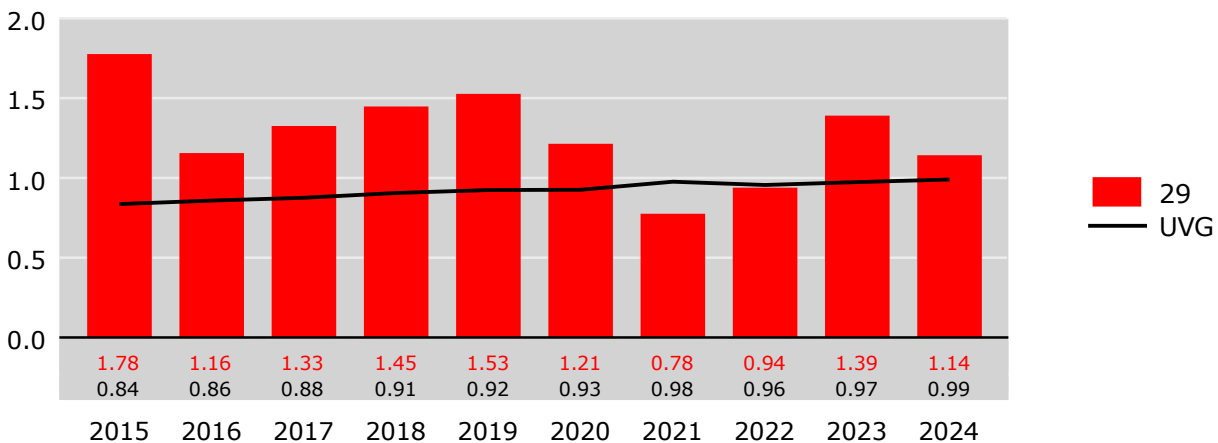
**Risiko von Fällen mit Taggeld**

Fälle mit Taggeld pro 1'000 Vollbeschäftigte



**Absenzenrisiko**

Entschädigte Tage pro Vollbeschäftigte



# Zeitreihen zum Unfallgeschehen nach Branche (NOGA 2008), UVG



Schweizerische Eidgenossenschaft  
Confédération suisse  
Confederazione Svizzera  
Confederaziun svizra

Eidgenössische Koordinationskommission  
für Arbeitssicherheit EKAS

## BUV, Betriebsteile mit weniger als 80 Vollbeschäftigten

<b>29</b>	<b>Herstellung von Automobilen und Automobilteilen</b>	<b>29</b>	<b>UVG</b>
-----------	--	-----------	------------

Erfolgskennzahlen [1]	2015	2016	2017	2018	2019	2020	2021	2022	2023	2024	Mittel	Trend	Mittel	Trend
Fallrisiko	176	157	152	156	140	115*	130	138	129	138	143	-23.9%	76	-10.9%
Fälle mit Taggeld / 1'000 VB	57	49	50	44	44	41	41	51	44	51	47	-11.3%	35	0.5%
Schwere Unfälle UE / 100'000 VB	597	438	404	364	627	119	296	124	299	462	373	-47.9%	452	13.6%
Schwerstunfälle UE / 100'000 VB	60	125	0	61	171	0	59	0	0	115	59	-40.5%	83	-12.3%
Invalidenrenten UE / 100'000 VB	0	0	58	0	0	0	59	0	0	0	12	-41.1%	23	-45.6%
Invalidenrenten ≥80% UE / 100'000 VB	0.0	0.0	0.0	0.0	0.0	0.0	0.0	0.0	0.0	0.0	0.0		1.3	-17.5%
Todesfälle UE / 100'000 VB	0.0	0.0	0.0	0.0	0.0	0.0	0.0	0.0	0.0	0.0	0.0		2.2	-20.9%
Berufskrankheiten BK / 100'000 VB	298	250	0	243	0	60	178	124	179	58	139	-60.0%	70	47.4%
Invalidenrenten BK / 100'000 VB	0.0	0.0	0.0	0.0	0.0	0.0	0.0	61.8	0.0	0.0	6.2		0.9	-48.9%
Todesfälle BK / 100'000 VB	0.0	0.0	0.0	0.0	0.0	0.0	0.0	0.0	0.0	0.0	0.0		1.0	-41.6%
Absenzenrisiko	2.09	2.31	1.88	2.07	2.13	1.89	1.31	1.30	1.03	2.15	1.82	-34.4%	1.82	3.0%
Durchschnittsalter Verunfallte	35.1	37.3	35.3	38.2	37.5	38.6	37.6	37.1	39.1	36.5	37.2	5.1%	37.8	4.7%

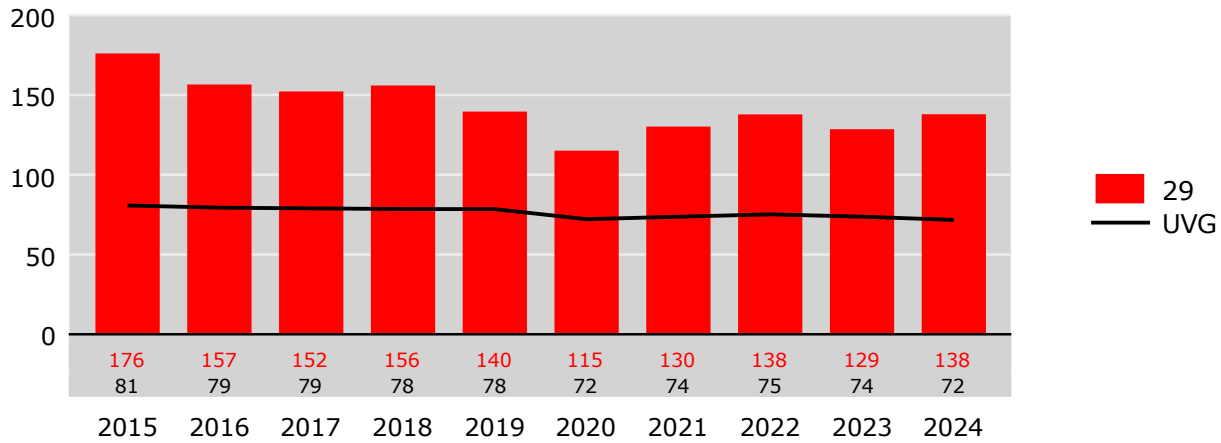
Grundzahlen	2015	2016	2017	2018	2019	2020	2021	2022	2023	2024
Betriebsteile	179	178	182	185	184	184	190	186	192	191
Vollbeschäftigte [2]	1'676	1'597	1'735	1'648	1'755	1'677	1'690	1'618	1'673	1'733
Lohnsumme in Mio. CHF	114.5	110.2	113.4	115.2	115.2	114.2	115.4	116.3	120.2	121.1
Neu registrierte, anerkannte Fälle total	295	250	264	257	245	193	220	223	215	239
Fälle mit Taggeld [3]	96	79	86	73	77	69	69	83	73	88
Schwere Unfälle UE [3]	10	7	7	6	11	2	5	2	5	8
Schwerste Unfälle UE [3]	1	2	0	1	3	0	1	0	0	2
Invalidenrenten UE	0	0	1	0	0	0	1	0	0	0
Invalidenrenten ≥80% UE	0	0	0	0	0	0	0	0	0	0
Todesfälle UE	0	0	0	0	0	0	0	0	0	0
Berufskrankheiten BK	5	4	0	4	0	1	3	2	3	1
Invalidenrenten BK	0	0	0	0	0	0	0	1	0	0
Todesfälle BK	0	0	0	0	0	0	0	0	0	0
Entschädigte Tage	3'499	3'687	3'265	3'412	3'742	3'167	2'211	2'111	1'730	3'719

Fallrisiko	Anzahl neu registrierte, anerkannte Fälle pro 1'000 Vollbeschäftigte	Mittel:	Durchschnitt der 10 Jahre
schwere Unfälle	Unfälle mit ≥90 entschädigten Tagen oder Invalidenrenten oder Todesfälle	Trend:	Veränderung in % des Regressionswertes 2024 zur Basis 2015
Schwerstunfälle	Unfälle mit ≥360 entschädigten Tagen oder Invalidenrenten oder Todesfälle		
Todesfälle	Todesfälle werden im Jahr der Rentenfestsetzung bzw. Anerkennung gezählt		
Absenzenrisiko	Anzahl entschädigte Tage pro Vollbeschäftigten	[1]	* = signifikante Veränderung im Vergleich zum Vorjahreswert
Abkürzungen	UE = Unfallereignis, BK = Berufskrankheit, VB = Vollbeschäftigte	[2]	Vollbeschäftigte gemäss Schätzmethode 2012 (siehe <a href="http://ssuv.ch/d/vbfacts">http://ssuv.ch/d/vbfacts</a> )
Hinweis	Kennzahlen ohne Vermerk UE oder BK beziehen sich auf alle Fälle inklusive BK	[3]	erstmalig «mit Taggeld», «schwer», «schwerst» gezählt im Jahr

Zeitreihen zum Unfallgeschehen nach Branche (NOGA 2008) **BUV**  
**29 Herstellung von Automobilen und Automobilteilen, Betriebsteile mit weniger als 80 Vollbeschäftigten**

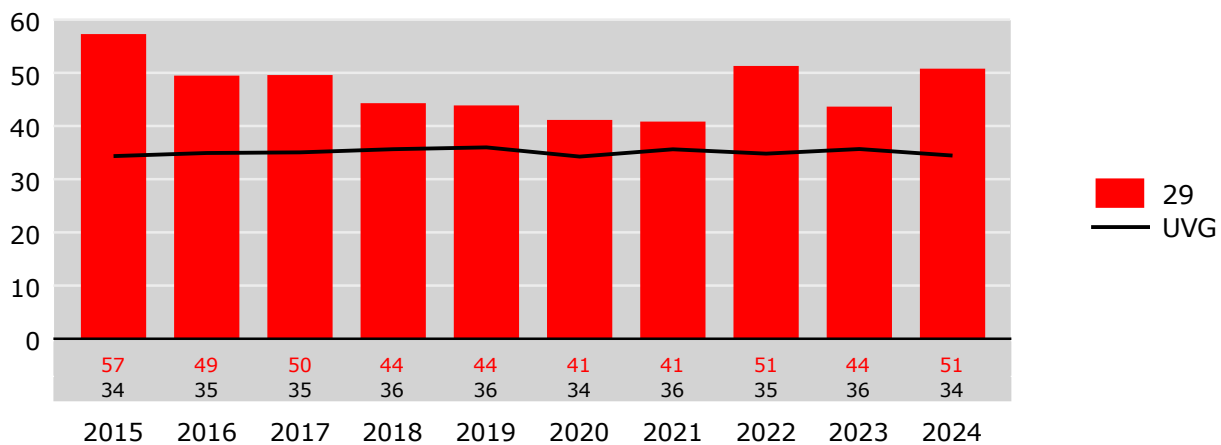
**Fallrisiko**

Neu registrierte, anerkannte Fälle pro 1'000 Vollbeschäftigte



**Risiko von Fällen mit Taggeld**

Fälle mit Taggeld pro 1'000 Vollbeschäftigte



**Absenzenrisiko**

Entschädigte Tage pro Vollbeschäftigte

