

Zeitreihen zum Unfallgeschehen nach Branche (NOGA 2008), UVG



Schweizerische Eidgenossenschaft
Confédération suisse
Confederazione Svizzera
Confederaziun svizra

Eidgenössische Koordinationskommission
für Arbeitssicherheit EKAS

BUV, Alle Betriebsteile

24	Metallerzeugung und -bearbeitung	24	UVG
-----------	---	-----------	------------

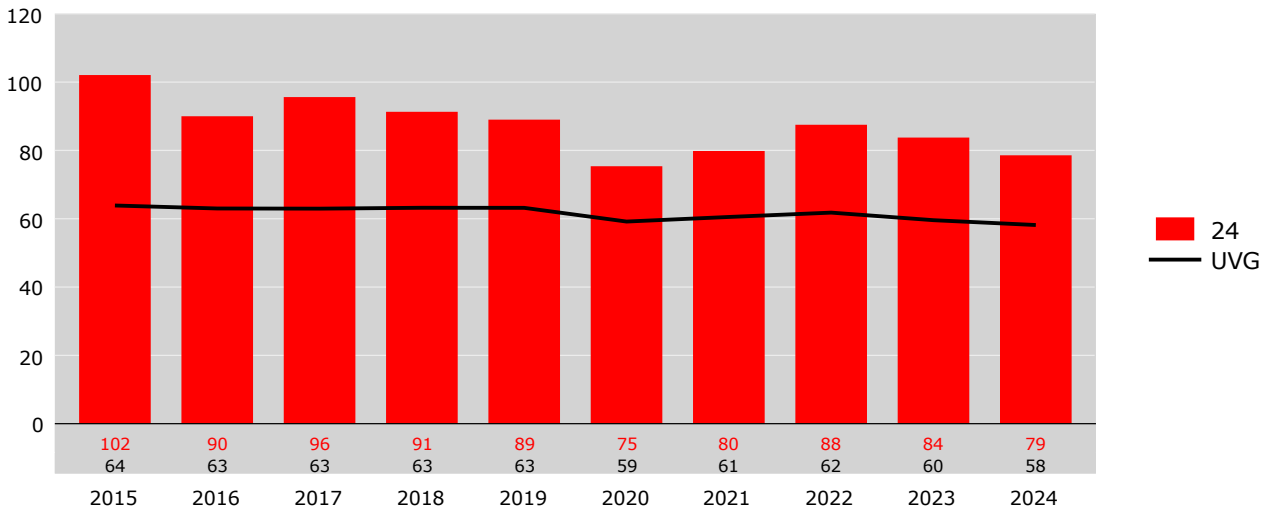
Erfolgskennzahlen [1]	2015	2016	2017	2018	2019	2020	2021	2022	2023	2024	Mittel	Trend	Mittel	Trend
Fallrisiko	102	90*	96	91	89	75*	80	88*	84	79	87	-19.4%	62	-7.9%
Fälle mit Taggeld / 1'000 VB	48	44	47	45	49	40*	42	45	45	43	45	-6.9%	28	5.7%
Schwere Unfälle UE / 100'000 VB	418	423	419	467	498	445	416	361	420	484	435	1.0%	320	17.0%
Schwerstunfälle UE / 100'000 VB	97	102	103	113	67	115	91	100	46	70	90	-33.5%	58	-8.6%
Invalidenrenten UE / 100'000 VB	52	23	71	38	30	15	15	31	92	31	40	0.5%	16	-45.3%
Invalidenrenten ≥80% UE / 100'000 VB	7.5	0.0	0.0	0.0	0.0	0.0	0.0	0.0	7.6	0.0	1.5	-39.8%	0.9	-25.1%
Todesfälle UE / 100'000 VB	14.9	0.0	0.0	0.0	0.0	7.7	0.0	0.0	0.0	0.0	2.3	-120.9%	1.6	-25.7%
Berufskrankheiten BK / 100'000 VB	247	290	364	302	283	276	250	284	313	320	293	5.1%	151	115.4%
Invalidenrenten BK / 100'000 VB	7.5	15.7	15.8	0.0	7.4	7.7	0.0	0.0	0.0	0.0	5.4	-112.7%	0.8	-50.4%
Todesfälle BK / 100'000 VB	14.9	7.8	23.7	7.5	7.4	23.0	7.6	7.7	0.0	7.8	10.8	-63.5%	3.5	2.5%
Absenzenrisiko	1.86	1.87	2.00	1.98	2.06	2.00	2.05	2.00	1.90	2.16	1.99	8.6%	1.32	7.0%
Durchschnittsalter Verunfallte	41.2	41.8	41.8	41.5	41.9	41.5	43.5	41.6	42.6	42.4	42.0	2.9%	38.6	4.1%

Grundzahlen	2015	2016	2017	2018	2019	2020	2021	2022	2023	2024
Betriebsteile	245	243	240	236	227	225	224	221	222	220
Vollbeschäftigte [2]	13'384	12'778	12'645	13'264	13'448	13'030	13'216	13'016	13'085	12'816
Lohnsumme in Mio. CHF	928.4	903.4	907.0	938.8	967.0	947.8	950.1	983.8	1'020.0	1'002.2
Neu registrierte, anerkannte Fälle total	1'366	1'150	1'209	1'211	1'197	982	1'055	1'139	1'096	1'007
Fälle mit Taggeld [3]	641	565	593	597	661	521	557	586	594	557
Schwere Unfälle UE [3]	56	54	53	62	67	58	55	47	55	62
Schwerste Unfälle UE [3]	13	13	13	15	9	15	12	13	6	9
Invalidenrenten UE	7	3	9	5	4	2	2	4	12	4
Invalidenrenten ≥80% UE	1	0	0	0	0	0	0	0	1	0
Todesfälle UE	2	0	0	0	0	1	0	0	0	0
Berufskrankheiten BK	33	37	46	40	38	36	33	37	41	41
Invalidenrenten BK	1	2	2	0	1	1	0	0	0	0
Todesfälle BK	2	1	3	1	1	3	1	1	0	1
Entschädigte Tage	24'924	23'867	25'273	26'239	27'671	26'051	27'075	26'032	24'824	27'639

Fallrisiko	Anzahl neu registrierte, anerkannte Fälle pro 1'000 Vollbeschäftigte	Mittel:	Durchschnitt der 10 Jahre
schwere Unfälle	Unfälle mit ≥90 entschädigten Tagen oder Invalidenrenten oder Todesfälle	Trend:	Veränderung in % des Regressionswertes 2024 zur Basis 2015
Schwerstunfälle	Unfälle mit ≥360 entschädigten Tagen oder Invalidenrenten oder Todesfälle		
Todesfälle	Todesfälle werden im Jahr der Rentenfestsetzung bzw. Anerkennung gezählt		
Absenzenrisiko	Anzahl entschädigte Tage pro Vollbeschäftigten	[1]	* = signifikante Veränderung im Vergleich zum Vorjahreswert
Abkürzungen	UE = Unfallereignis, BK = Berufskrankheit, VB = Vollbeschäftigte	[2]	Vollbeschäftigte gemäss Schätzmethode 2012 (siehe http://ssuv.ch/d/vbfacts)
Hinweis	Kennzahlen ohne Vermerk UE oder BK beziehen sich auf alle Fälle inklusive BK	[3]	erstmalig «mit Taggeld», «schwer», «schwerst» gezählt im Jahr

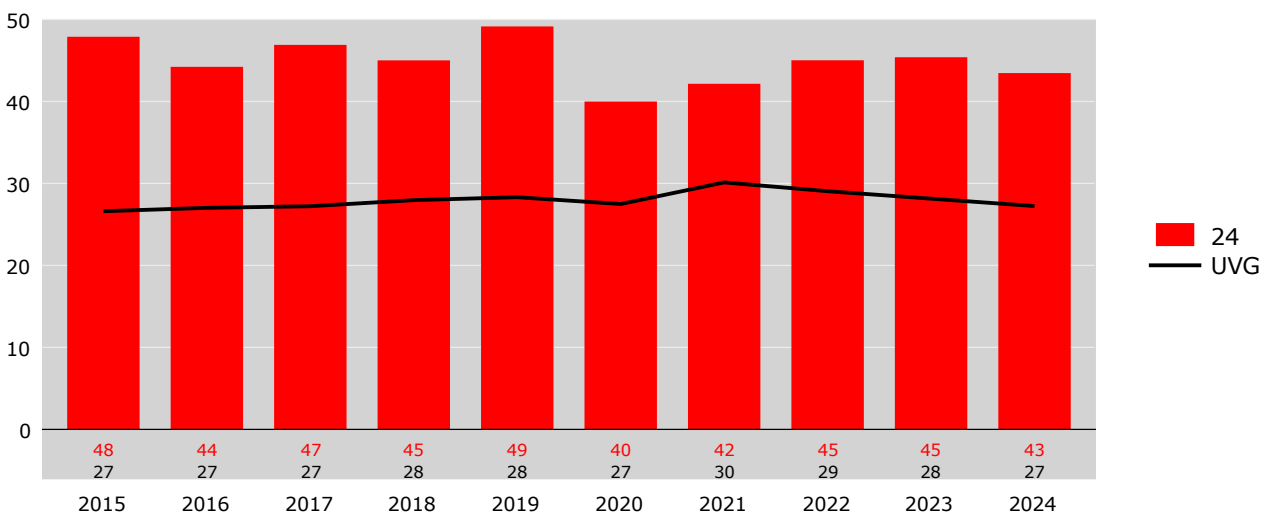
Fallrisiko

Neu registrierte, anerkannte Fälle pro 1'000 Vollbeschäftigte



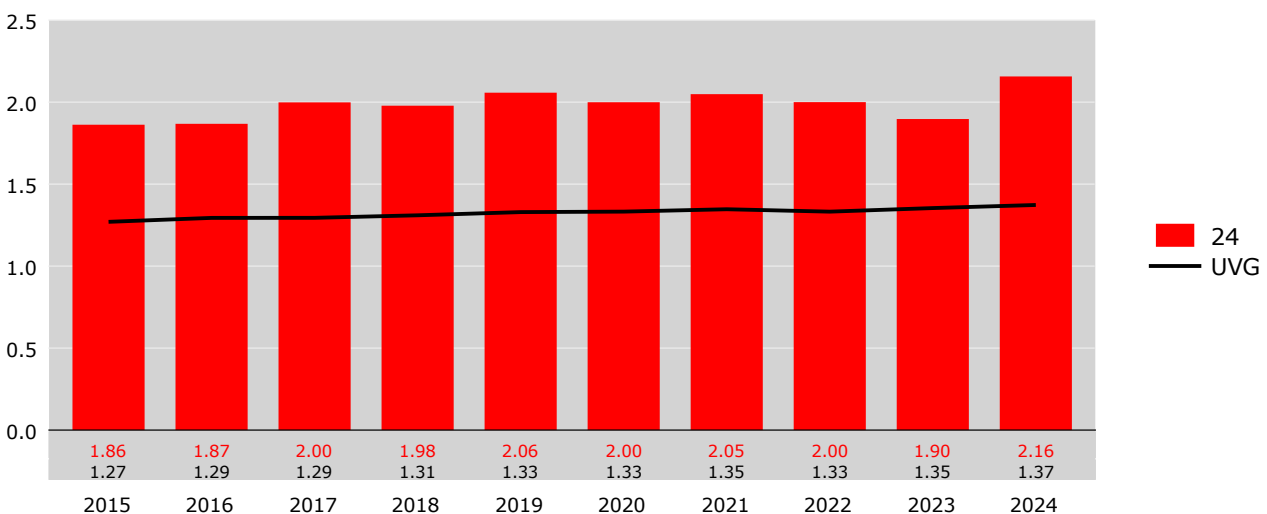
Risiko von Fällen mit Taggeld

Fälle mit Taggeld pro 1'000 Vollbeschäftigte



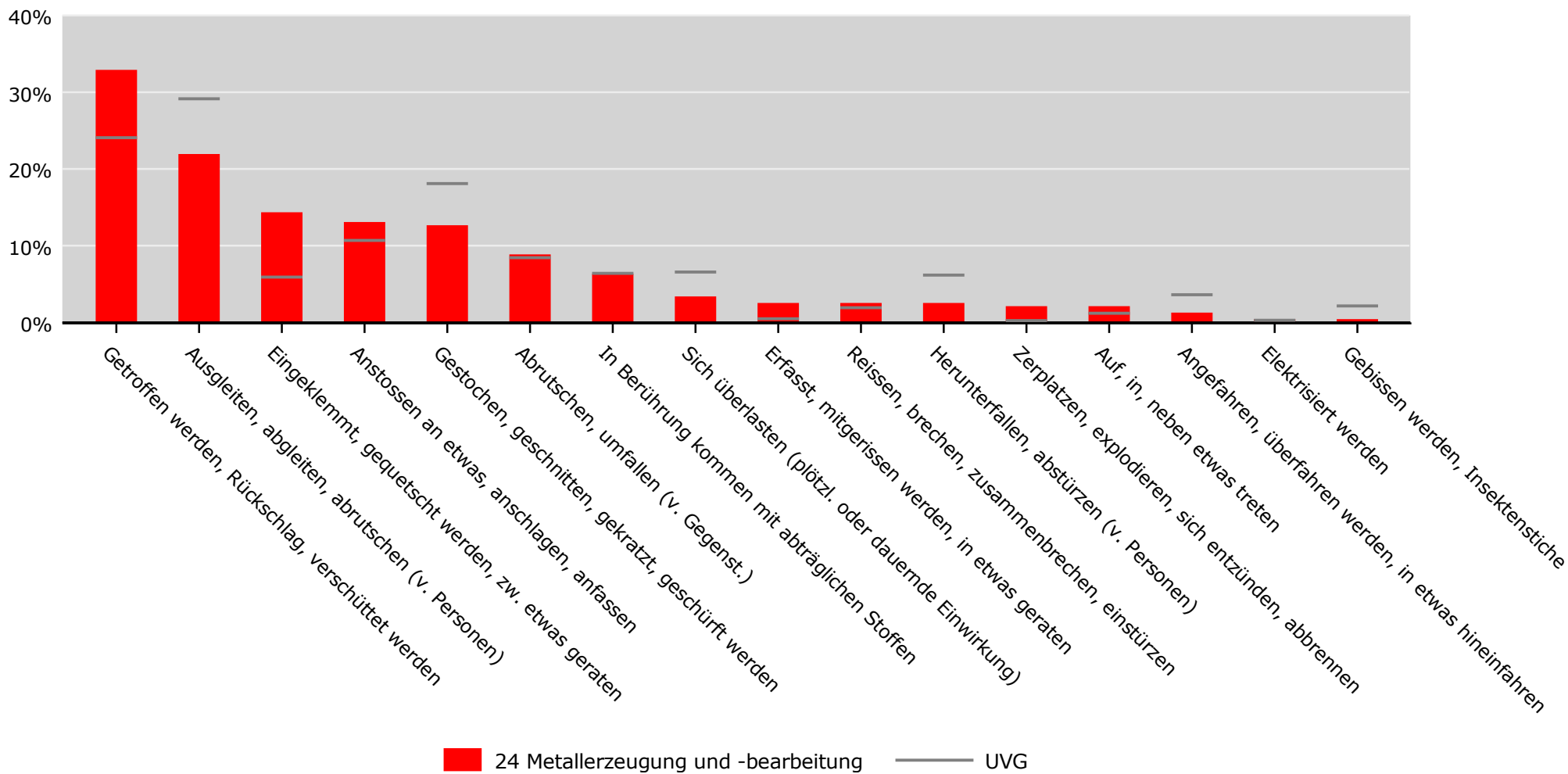
Absenzenrisiko

Entschädigte Tage pro Vollbeschäftigte



Hergänge* (inkl. Mehrfachnennungen) in % der neu registrierten Fälle 2019-2023
24 Metallerzeugung und -bearbeitung, Alle Betriebsteile

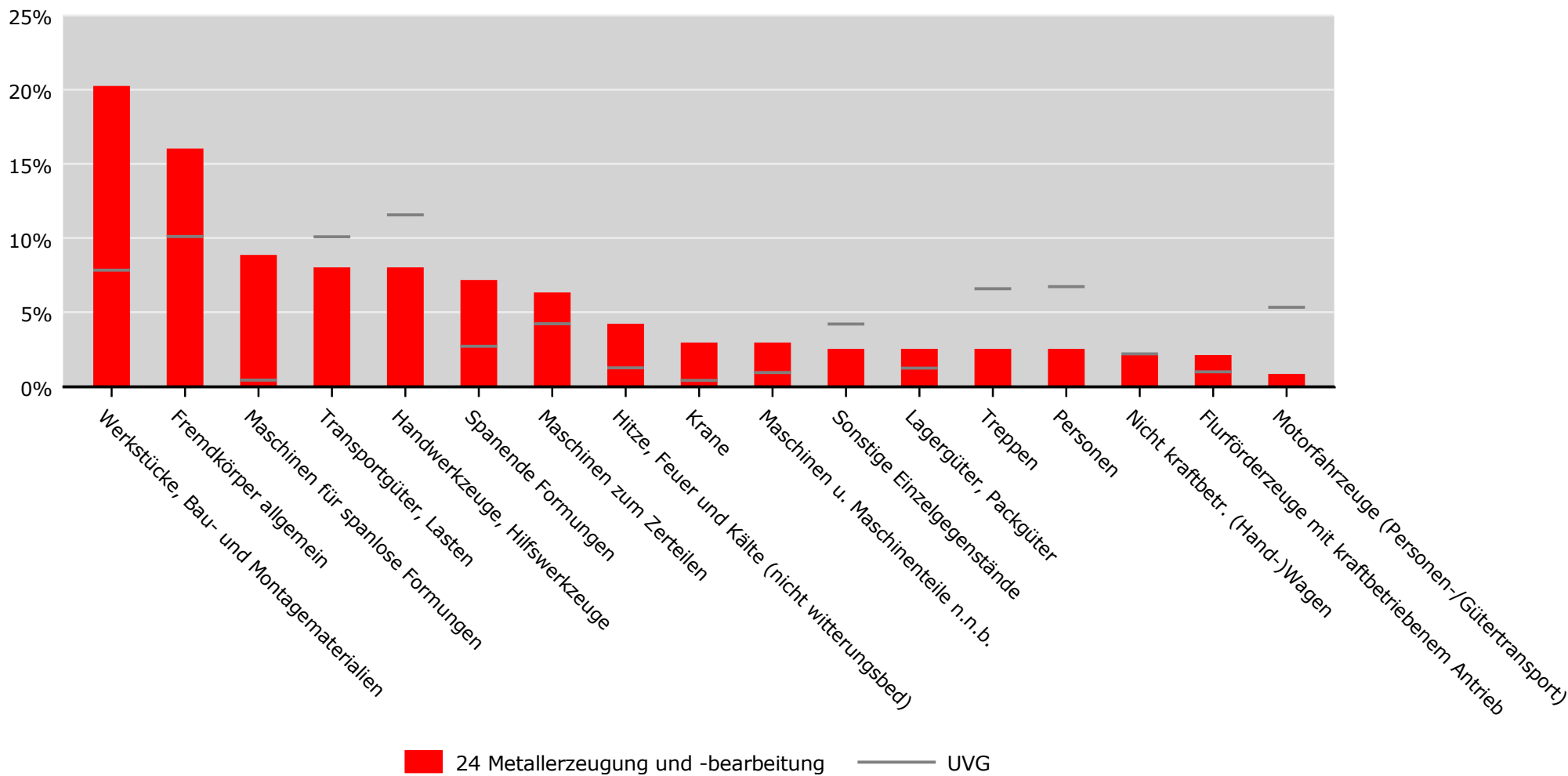
BUV



* Quelle: Stichprobencodierung SSUV, Hochrechnung, Auswahl der häufigsten Hergänge
 UVG nach Branche (NOGA 2008)

Beteiligte Gegenstände * (inkl. Mehrfachnennungen) in % der neu registrierten Fälle 2019-2023
24 Metallerzeugung und -bearbeitung, Alle Betriebssteile

BUV



* Quelle: Stichprobencodierung SSUV, Hochrechnung, Auswahl der häufigsten Gegenstände
 UVG nach Branche (NOGA 2008)

Zeitreihen zum Unfallgeschehen nach Branche (NOGA 2008), UVG

BUV, Betriebsteile mit 80 und mehr Vollbeschäftigten



Schweizerische Eidgenossenschaft
Confédération suisse
Confederazione Svizzera
Confederaziun svizra

Eidgenössische Koordinationskommission
für Arbeitssicherheit EKAS

24	Metallerzeugung und -bearbeitung	24	UVG
-----------	---	-----------	------------

Erfolgskennzahlen [1]	2015	2016	2017	2018	2019	2020	2021	2022	2023	2024	Mittel	Trend	Mittel	Trend
Fallrisiko	92	79*	86	79	80	63*	69	79*	71*	66	76	-23.5%	50	-4.4%
Fälle mit Taggeld / 1'000 VB	46	41	46	43	48	35*	39	44	41	40	43	-10.2%	22	13.4%
Schwere Unfälle UE / 100'000 VB	324	328	409	411	455	356	380	387	413	471	393	25.2%	217	27.6%
Schwerstunfälle UE / 100'000 VB	67	60	70	112	64	94	93	85	38	77	76	-1.2%	37	5.0%
Invalidenrenten UE / 100'000 VB	10	0	60	19	36	9	9	28	103	38	31		10	-36.9%
Invalidenrenten ≥80% UE / 100'000 VB	0.0	0.0	0.0	0.0	0.0	0.0	0.0	0.0	9.4	0.0	0.9		0.6	-25.0%
Todesfälle UE / 100'000 VB	9.5	0.0	0.0	0.0	0.0	9.4	0.0	0.0	0.0	0.0	1.9	-104.8%	1.0	-14.3%
Berufskrankheiten BK / 100'000 VB	124	129	190	121	91	66	65	85	75	67	101	-60.4%	163	
Invalidenrenten BK / 100'000 VB	0.0	10.0	10.0	0.0	9.1	0.0	0.0	0.0	0.0	0.0	2.9	-109.5%	0.5	-62.3%
Todesfälle BK / 100'000 VB	0.0	0.0	10.0	0.0	0.0	0.0	9.3	0.0	0.0	0.0	1.9	-47.6%	0.9	-58.3%
Absenzenrisiko	1.53	1.64	1.90	1.84	1.92	1.81	1.90	1.96	1.68	2.03	1.82	16.8%	0.92	18.1%
Durchschnittsalter Verunfallte	40.8	41.4	41.2	41.0	41.0	40.7	43.1	41.2	42.3	41.5	41.4	2.4%	39.2	2.9%

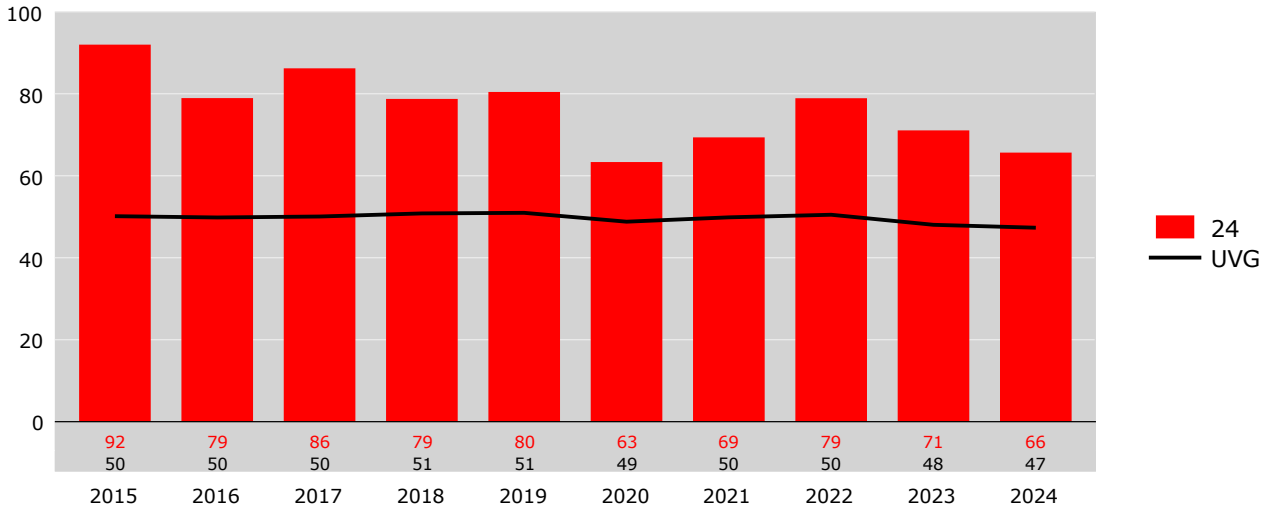
Grundzahlen	2015	2016	2017	2018	2019	2020	2021	2022	2023	2024
Betriebsteile	40	40	41	43	46	45	46	45	45	44
Vollbeschäftigte [2]	10'502	10'046	10'023	10'706	10'990	10'673	10'785	10'607	10'653	10'405
Lohnsumme in Mio. CHF	730.5	711.2	719.5	757.6	790.0	775.9	775.7	802.8	830.2	812.8
Neu registrierte, anerkannte Fälle total	966	793	864	843	884	676	748	837	757	683
Fälle mit Taggeld [3]	479	416	466	460	532	373	425	471	439	419
Schwere Unfälle UE [3]	34	33	41	44	50	38	41	41	44	49
Schwerste Unfälle UE [3]	7	6	7	12	7	10	10	9	4	8
Invalidenrenten UE	1	0	6	2	4	1	1	3	11	4
Invalidenrenten ≥80% UE	0	0	0	0	0	0	0	0	1	0
Todesfälle UE	1	0	0	0	0	1	0	0	0	0
Berufskrankheiten BK	13	13	19	13	10	7	7	9	8	7
Invalidenrenten BK	0	1	1	0	1	0	0	0	0	0
Todesfälle BK	0	0	1	0	0	0	1	0	0	0
Entschädigte Tage	16'116	16'440	19'082	19'674	21'094	19'356	20'513	20'815	17'880	21'157

Fallrisiko	Anzahl neu registrierte, anerkannte Fälle pro 1'000 Vollbeschäftigte	Mittel:	Durchschnitt der 10 Jahre
schwere Unfälle	Unfälle mit ≥90 entschädigten Tagen oder Invalidenrenten oder Todesfälle	Trend:	Veränderung in % des Regressionswertes 2024 zur Basis 2015
Schwerstunfälle	Unfälle mit ≥360 entschädigten Tagen oder Invalidenrenten oder Todesfälle		
Todesfälle	Todesfälle werden im Jahr der Rentenfestsetzung bzw. Anerkennung gezählt		
Absenzenrisiko	Anzahl entschädigte Tage pro Vollbeschäftigten	[1]	* = signifikante Veränderung im Vergleich zum Vorjahreswert
Abkürzungen	UE = Unfallereignis, BK = Berufskrankheit, VB = Vollbeschäftigte	[2]	Vollbeschäftigte gemäss Schätzmethode 2012 (siehe http://ssuv.ch/d/vbfacts)
Hinweis	Kennzahlen ohne Vermerk UE oder BK beziehen sich auf alle Fälle inklusive BK	[3]	erstmalig «mit Taggeld», «schwer», «schwerst» gezählt im Jahr

Zeitreihen zum Unfallgeschehen nach Branche (NOGA 2008) **BUV**
24 Metallherstellung und -bearbeitung, Betriebsteile mit 80 und mehr Vollbeschäftigten

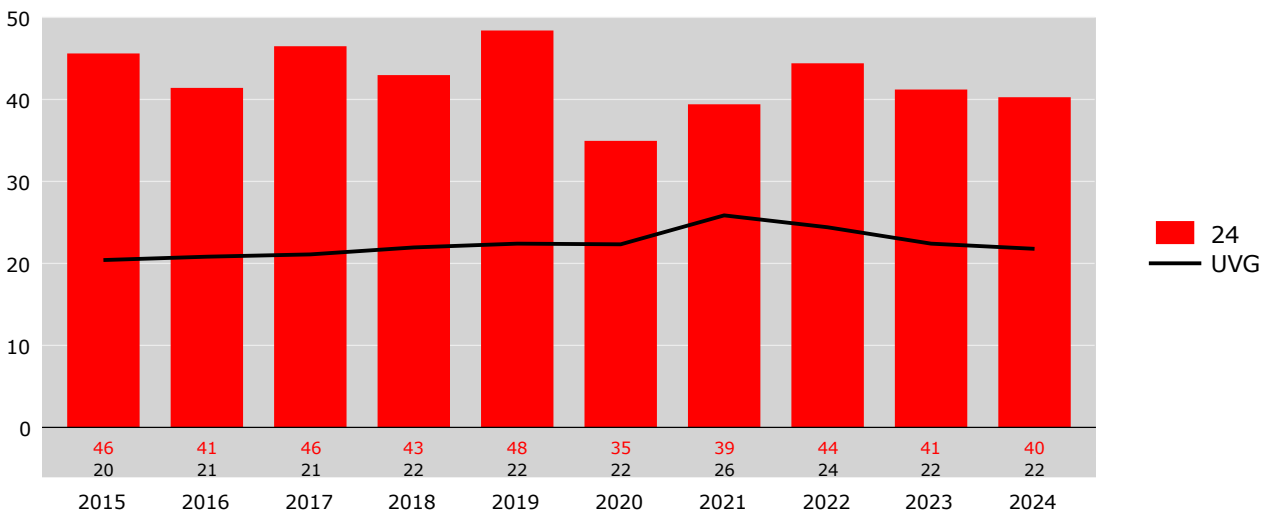
Fallrisiko

Neu registrierte, anerkannte Fälle pro 1'000 Vollbeschäftigte



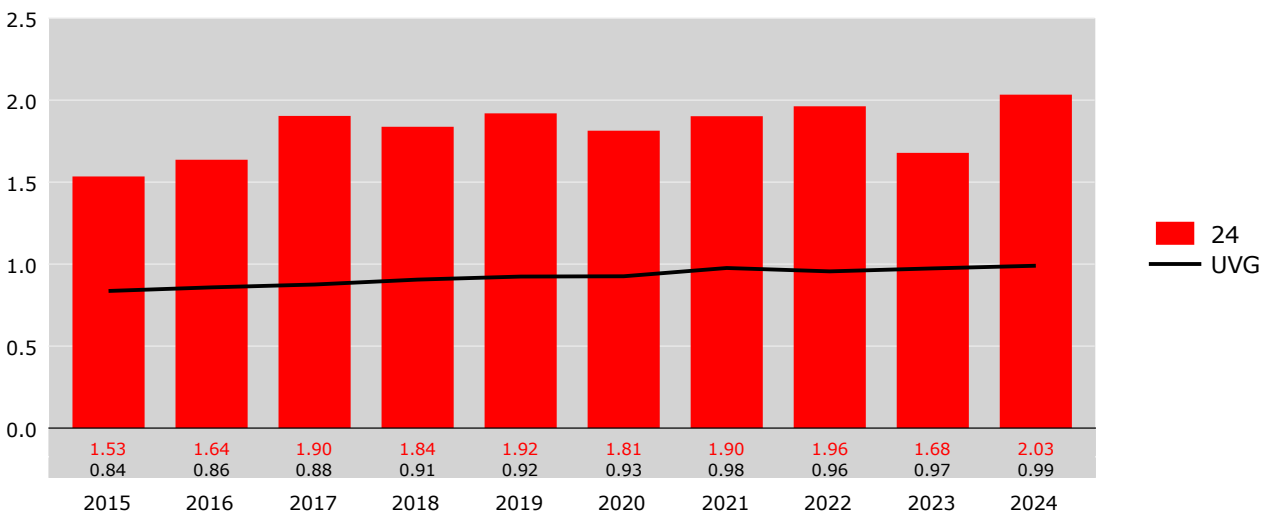
Risiko von Fällen mit Taggeld

Fälle mit Taggeld pro 1'000 Vollbeschäftigte



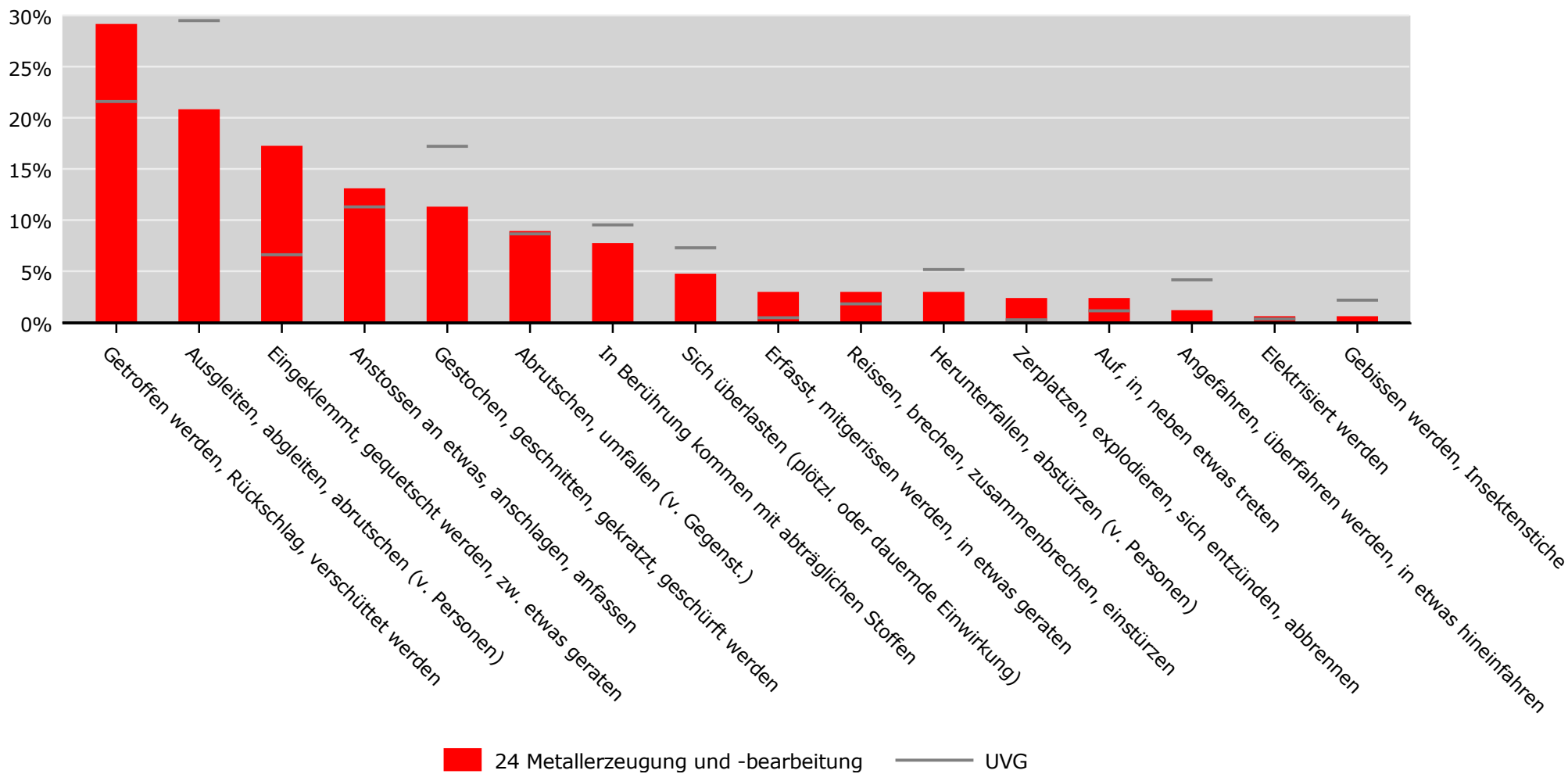
Absenzenrisiko

Entschädigte Tage pro Vollbeschäftigte



Hergänge* (inkl. Mehrfachnennungen) in % der neu registrierten Fälle 2019-2023
24 Metallerzeugung und -bearbeitung, Betriebsteile mit 80 und mehr Vollbeschäftigten

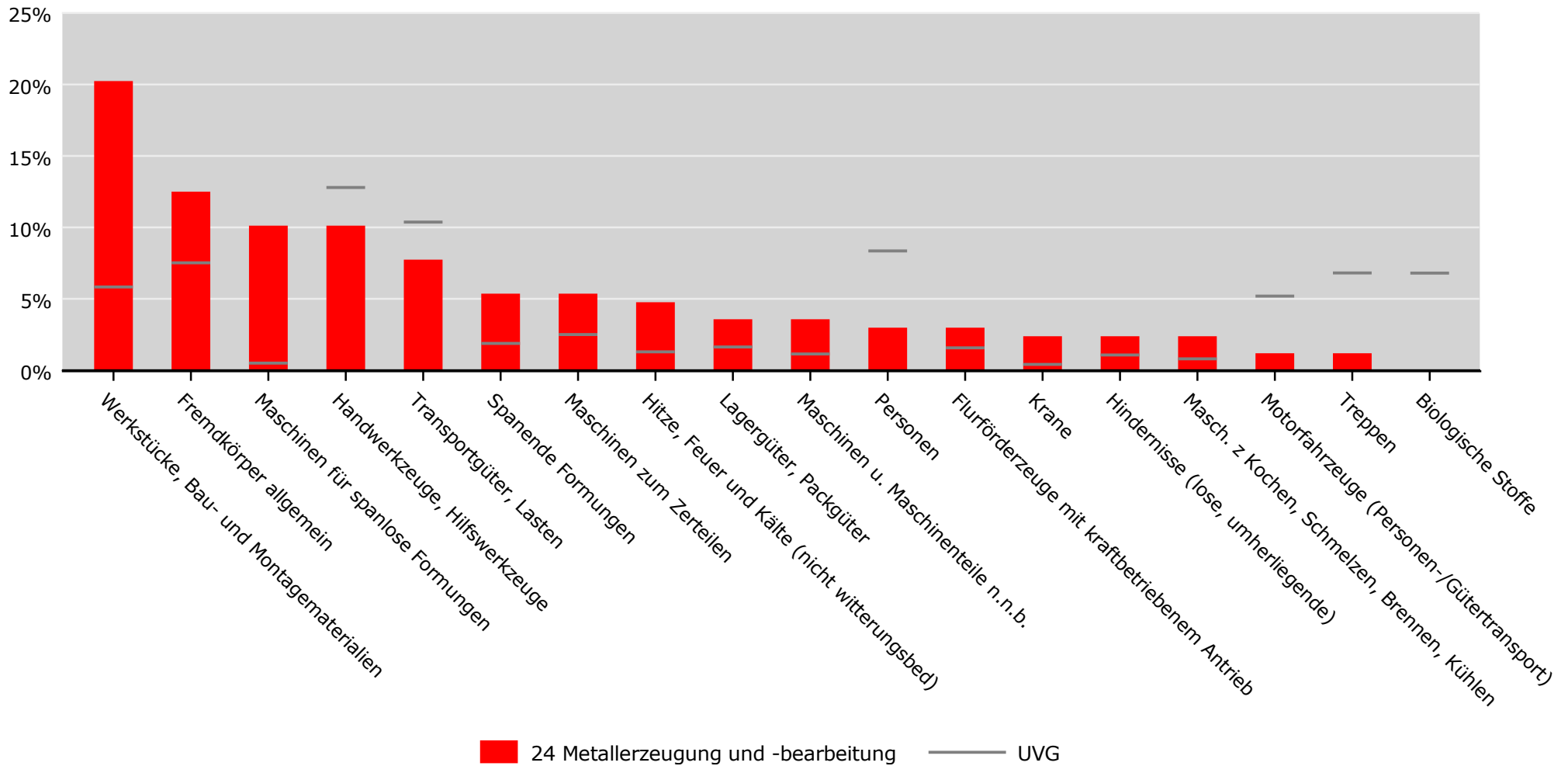
BUV



* Quelle: Stichprobencodierung SSUV, Hochrechnung, Auswahl der häufigsten Hergänge
 UVG nach Branche (NOGA 2008)

Beteiligte Gegenstände * (inkl. Mehrfachnennungen) in % der neu registrierten Fälle 2019-2023
24 Metallerzeugung und -bearbeitung, Betriebsteile mit 80 und mehr Vollbeschäftigten

BUV



* Quelle: Stichprobencodierung SSUV, Hochrechnung, Auswahl der häufigsten Gegenstände
 UVG nach Branche (NOGA 2008)

Zeitreihen zum Unfallgeschehen nach Branche (NOGA 2008), UVG



Schweizerische Eidgenossenschaft
Confédération suisse
Confederazione Svizzera
Confederaziun svizra

Eidgenössische Koordinationskommission
für Arbeitssicherheit EKAS

BUV, Betriebsteile mit weniger als 80 Vollbeschäftigten

24	Metallerzeugung und -bearbeitung	24	UVG
-----------	---	-----------	------------

Erfolgskennzahlen [1]	2015	2016	2017	2018	2019	2020	2021	2022	2023	2024	Mittel	Trend	Mittel	Trend
Fallrisiko	132	123	122	134	117	119	117	114	128	121	123	-6.4%	76	-10.9%
Fälle mit Taggeld / 1'000 VB	56	55	48	54	52	62	54	48	63*	57	55	8.6%	35	0.5%
Schwere Unfälle UE / 100'000 VB	729	732	458	704	692	849	576	249	452	539	598	-36.8%	452	13.6%
Schwerstunfälle UE / 100'000 VB	174	256	229	117	41	212	82	166	82	41	140	-68.1%	83	-12.3%
Invalidenrenten UE / 100'000 VB	208	110	114	117	0	42	41	42	41	0	72	-105.1%	23	-45.6%
Invalidenrenten ≥80% UE / 100'000 VB	34.7	0.0	0.0	0.0	0.0	0.0	0.0	0.0	0.0	0.0	3.5	-142.1%	1.3	-17.5%
Todesfälle UE / 100'000 VB	0.0	0.0	0.0	0.0	0.0	0.0	0.0	0.0	0.0	0.0	0.0		2.2	-20.9%
Berufskrankheiten BK / 100'000 VB	35	146	76	78	41	85	123	0	164	83	83	26.7%	70	47.4%
Invalidenrenten BK / 100'000 VB	34.7	36.6	0.0	0.0	0.0	42.4	0.0	0.0	0.0	0.0	11.4	-111.6%	0.9	-48.9%
Todesfälle BK / 100'000 VB	0.0	0.0	0.0	0.0	0.0	0.0	0.0	0.0	0.0	0.0	0.0		1.0	-41.6%
Absenzenrisiko	2.99	2.55	2.30	2.57	2.59	2.81	2.65	2.16	2.63	2.50	2.58	-8.4%	1.82	3.0%
Durchschnittsalter Verunfallte	40.6	40.8	41.1	40.9	42.2	40.8	42.6	40.3	41.0	41.7	41.2	1.4%	37.8	4.7%

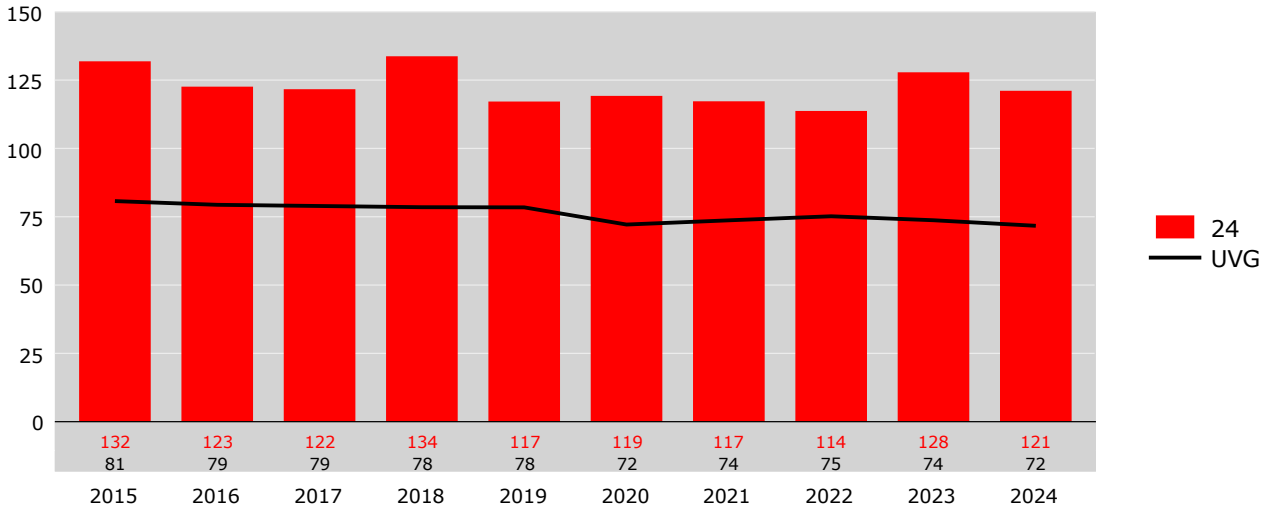
Grundzahlen	2015	2016	2017	2018	2019	2020	2021	2022	2023	2024
Betriebsteile	205	203	199	192	180	179	178	176	177	176
Vollbeschäftigte [2]	2'882	2'732	2'622	2'558	2'458	2'357	2'431	2'410	2'433	2'411
Lohnsumme in Mio. CHF	197.9	192.2	187.5	181.2	177.0	171.9	174.4	181.0	189.8	189.4
Neu registrierte, anerkannte Fälle total	380	335	319	342	288	281	285	274	311	292
Fälle mit Taggeld [3]	161	149	127	137	128	147	132	115	154	138
Schwere Unfälle UE [3]	21	20	12	18	17	20	14	6	11	13
Schwerste Unfälle UE [3]	5	7	6	3	1	5	2	4	2	1
Invalidenrenten UE	6	3	3	3	0	1	1	1	1	0
Invalidenrenten ≥80% UE	1	0	0	0	0	0	0	0	0	0
Todesfälle UE	0	0	0	0	0	0	0	0	0	0
Berufskrankheiten BK	1	4	2	2	1	2	3	0	4	2
Invalidenrenten BK	1	1	0	0	0	1	0	0	0	0
Todesfälle BK	0	0	0	0	0	0	0	0	0	0
Entschädigte Tage	8'629	6'975	6'033	6'565	6'363	6'629	6'452	5'216	6'402	6'023

Fallrisiko	Anzahl neu registrierte, anerkannte Fälle pro 1'000 Vollbeschäftigte	Mittel:	Durchschnitt der 10 Jahre
schwere Unfälle	Unfälle mit ≥90 entschädigten Tagen oder Invalidenrenten oder Todesfälle	Trend:	Veränderung in % des Regressionswertes 2024 zur Basis 2015
Schwerstunfälle	Unfälle mit ≥360 entschädigten Tagen oder Invalidenrenten oder Todesfälle		
Todesfälle	Todesfälle werden im Jahr der Rentenfestsetzung bzw. Anerkennung gezählt		
Absenzenrisiko	Anzahl entschädigte Tage pro Vollbeschäftigten	[1]	* = signifikante Veränderung im Vergleich zum Vorjahreswert
Abkürzungen	UE = Unfallereignis, BK = Berufskrankheit, VB = Vollbeschäftigte	[2]	Vollbeschäftigte gemäss Schätzmethode 2012 (siehe http://ssuv.ch/d/vbfacts)
Hinweis	Kennzahlen ohne Vermerk UE oder BK beziehen sich auf alle Fälle inklusive BK	[3]	erstmalig «mit Taggeld», «schwer», «schwerst» gezählt im Jahr

Zeitreihen zum Unfallgeschehen nach Branche (NOGA 2008) **BUV**
24 Metallherstellung und -bearbeitung, Betriebsteile mit weniger als 80 Vollbeschäftigten

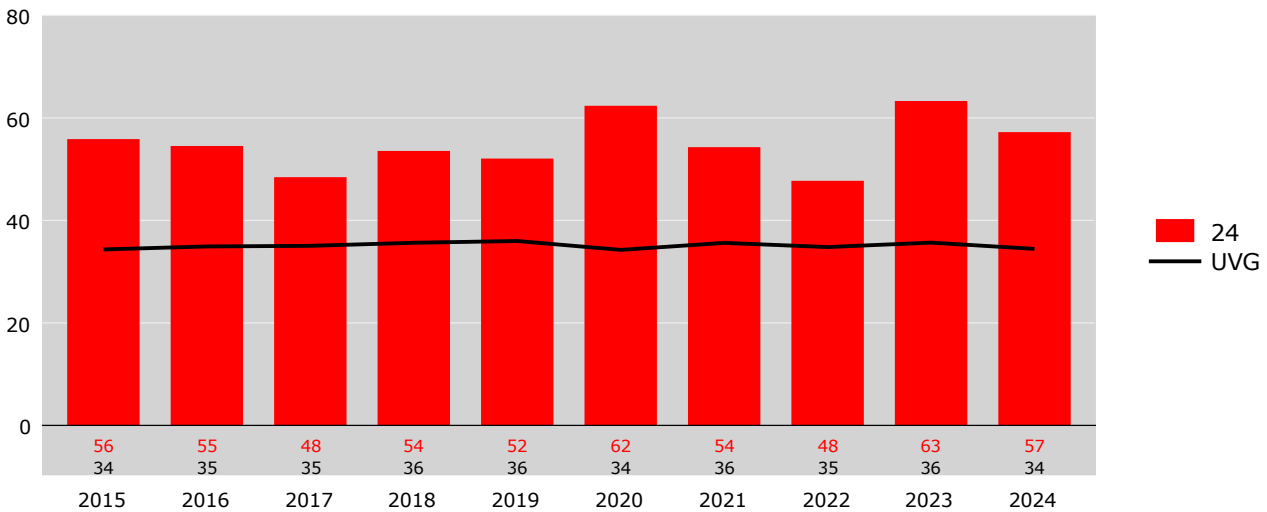
Fallrisiko

Neu registrierte, anerkannte Fälle pro 1'000 Vollbeschäftigte



Risiko von Fällen mit Taggeld

Fälle mit Taggeld pro 1'000 Vollbeschäftigte



Absenzenrisiko

Entschädigte Tage pro Vollbeschäftigte

