

# Zeitreihen zum Unfallgeschehen nach Branche (NOGA 2008), UVG

## BUV, Alle Betriebsteile

<b>23</b>	<b>Herstellung von Glas und Glaswaren, Keramik, Verarbeitung von Steinen und Erden</b>	<b>23</b>	<b>UVG</b>
-----------	--	-----------	------------

Erfolgskennzahlen [1]	2015	2016	2017	2018	2019	2020	2021	2022	2023	2024	Mittel	Trend	Mittel	Trend
Fallrisiko	94	90	90	97*	90*	86	88	86	89	80*	89	-10.9%	62	-7.9%
Fälle mit Taggeld / 1'000 VB	45	45	43	50*	47	47	49	45	50*	44*	46	4.9%	28	5.7%
Schwere Unfälle UE / 100'000 VB	532	545	577	577	508	481	519	594	456	506	529	-9.5%	320	17.0%
Schwerstunfälle UE / 100'000 VB	124	116	154	101	135	109	73	90	85	91	108	-38.3%	58	-8.6%
Invalidenrenten UE / 100'000 VB	64	39	99	50	23	29	34	28	51	17	43	-63.3%	16	-45.3%
Invalidenrenten ≥80% UE / 100'000 VB	5.4	0.0	11.0	11.2	0.0	0.0	16.7	0.0	17.1	0.0	6.1	34.3%	0.9	-25.1%
Todesfälle UE / 100'000 VB	5.4	16.5	0.0	0.0	0.0	5.7	0.0	0.0	0.0	5.7	3.3	-93.4%	1.6	-25.7%
Berufskrankheiten BK / 100'000 VB	188	253	236	241	288	229	223	219	188	228	229	-6.9%	151	115.4%
Invalidenrenten BK / 100'000 VB	16.1	11.0	11.0	0.0	0.0	0.0	5.6	0.0	0.0	0.0	4.4	-123.8%	0.8	-50.4%
Todesfälle BK / 100'000 VB	32.2	11.0	27.5	33.6	56.5	34.3	22.3	22.4	17.1	17.1	27.4	-29.7%	3.5	2.5%
Absenzenrisiko	2.24	2.40	2.27	2.32	2.26	2.30	2.33	2.24	2.11	2.05	2.25	-8.7%	1.32	7.0%
Durchschnittsalter Verunfallte	41.6	42.4	42.5	42.8	42.6	43.5	42.9	42.5	43.3	43.0	42.7	2.5%	38.6	4.1%

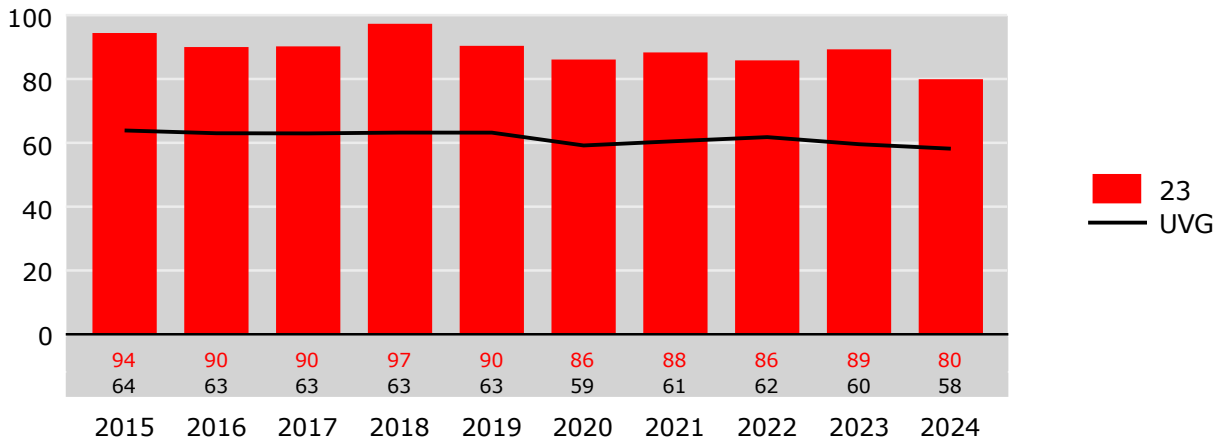
Grundzahlen	2015	2016	2017	2018	2019	2020	2021	2022	2023	2024
Betriebsteile	943	936	920	897	889	876	862	869	849	854
Vollbeschäftigte [2]	18'621	18'177	18'201	17'862	17'713	17'469	17'912	17'848	17'562	17'577
Lohnsumme in Mio. CHF	1'328.7	1'321.9	1'311.2	1'320.6	1'315.0	1'311.2	1'345.9	1'342.1	1'355.4	1'367.9
Neu registrierte, anerkannte Fälle total	1'758	1'636	1'642	1'738	1'601	1'504	1'582	1'532	1'568	1'405
Fälle mit Taggeld [3]	830	818	775	890	835	822	869	797	883	778
Schwere Unfälle UE [3]	99	99	105	103	90	84	93	106	80	89
Schwerste Unfälle UE [3]	23	21	28	18	24	19	13	16	15	16
Invalidenrenten UE	12	7	18	9	4	5	6	5	9	3
Invalidenrenten ≥80% UE	1	0	2	2	0	0	3	0	3	0
Todesfälle UE	1	3	0	0	0	1	0	0	0	1
Berufskrankheiten BK	35	46	43	43	51	40	40	39	33	40
Invalidenrenten BK	3	2	2	0	0	0	1	0	0	0
Todesfälle BK	6	2	5	6	10	6	4	4	3	3
Entschädigte Tage	41'621	43'545	41'248	41'477	40'048	40'099	41'815	39'914	37'137	35'988

Fallrisiko	Anzahl neu registrierte, anerkannte Fälle pro 1'000 Vollbeschäftigte	Mittel:	Durchschnitt der 10 Jahre
schwere Unfälle	Unfälle mit ≥90 entschädigten Tagen oder Invalidenrenten oder Todesfälle	Trend:	Veränderung in % des Regressionswertes 2024 zur Basis 2015
Schwerstunfälle	Unfälle mit ≥360 entschädigten Tagen oder Invalidenrenten oder Todesfälle		
Todesfälle	Todesfälle werden im Jahr der Rentenfestsetzung bzw. Anerkennung gezählt		
Absenzenrisiko	Anzahl entschädigte Tage pro Vollbeschäftigten	[1]	* = signifikante Veränderung im Vergleich zum Vorjahreswert
Abkürzungen	UE = Unfallereignis, BK = Berufskrankheit, VB = Vollbeschäftigte	[2]	Vollbeschäftigte gemäss Schätzmethode 2012 (siehe <a href="http://ssuv.ch/d/vbfacts">http://ssuv.ch/d/vbfacts</a> )
Hinweis	Kennzahlen ohne Vermerk UE oder BK beziehen sich auf alle Fälle inklusive BK	[3]	erstmalig «mit Taggeld», «schwer», «schwerst» gezählt im Jahr

Zeitreihen zum Unfallgeschehen nach Branche (NOGA 2008) **BUV**  
**23 Herstellung von Glas und Glaswaren, Keramik, Verarbeitung von Steinen und Erden, Alle Betriebsteile**

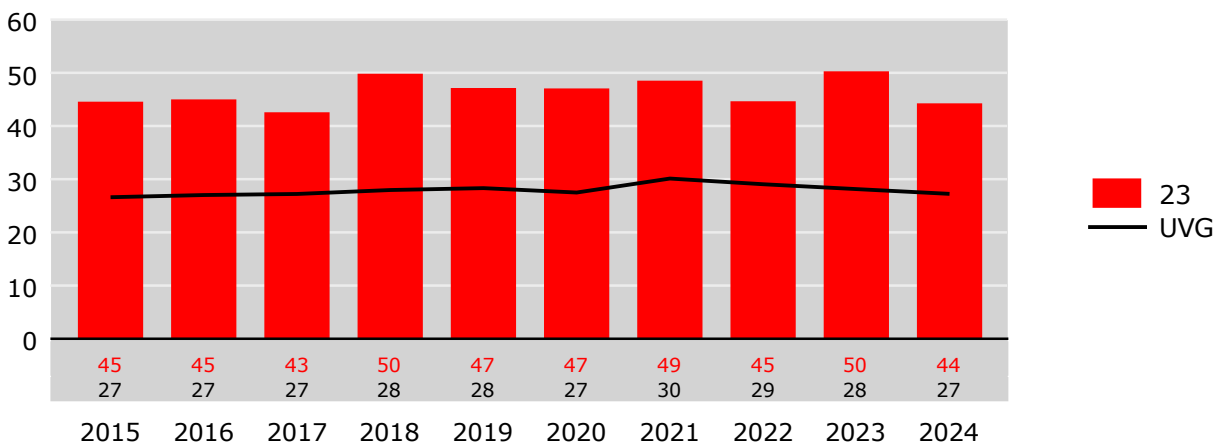
**Fallrisiko**

Neu registrierte, anerkannte Fälle pro 1'000 Vollbeschäftigte



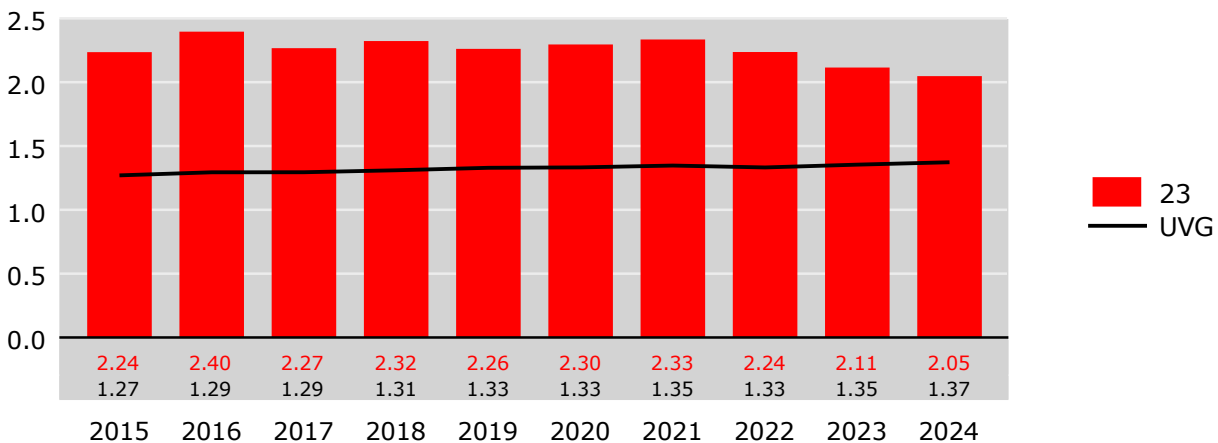
**Risiko von Fällen mit Taggeld**

Fälle mit Taggeld pro 1'000 Vollbeschäftigte

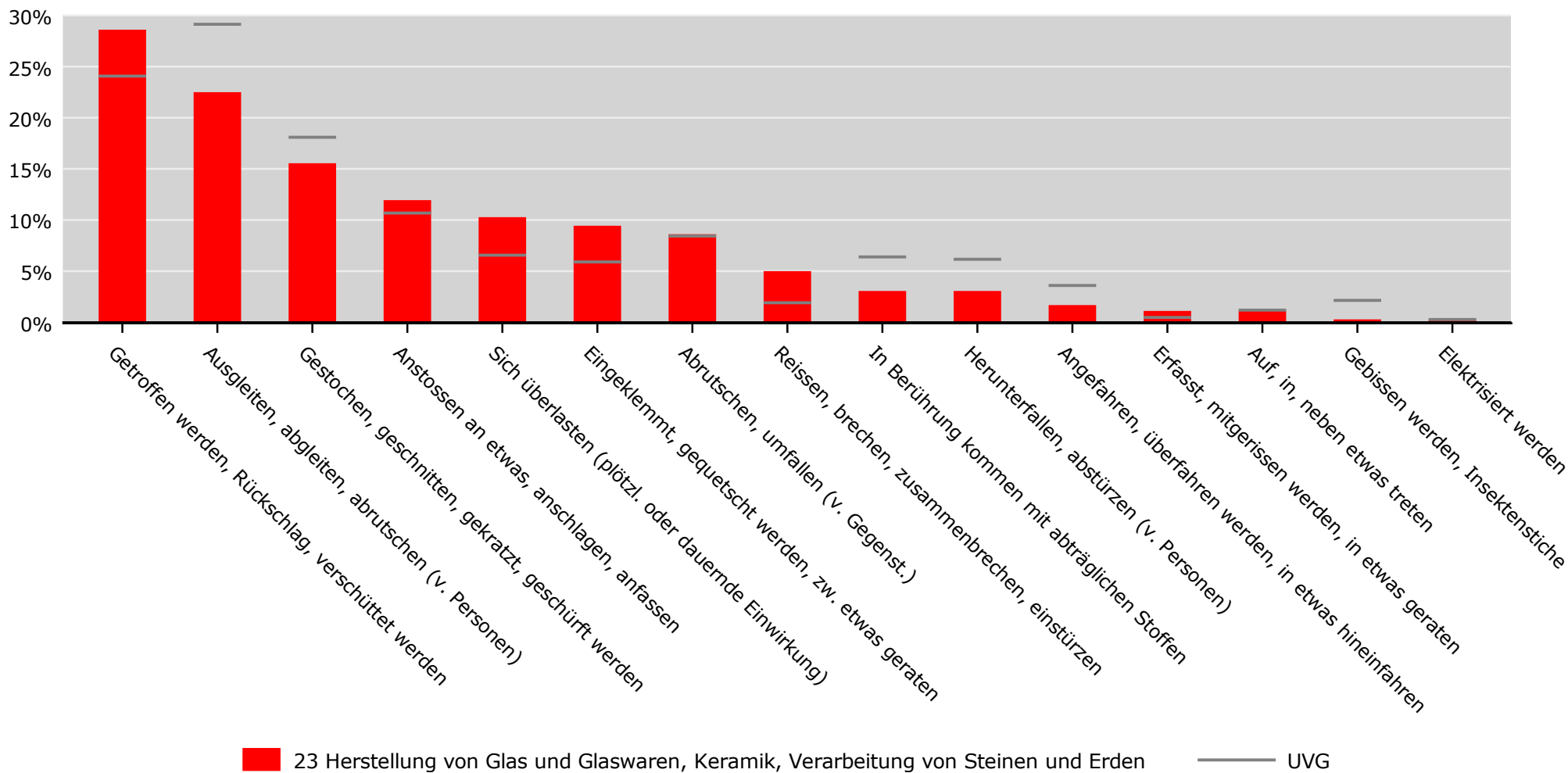


**Absenzenrisiko**

Entschädigte Tage pro Vollbeschäftigte



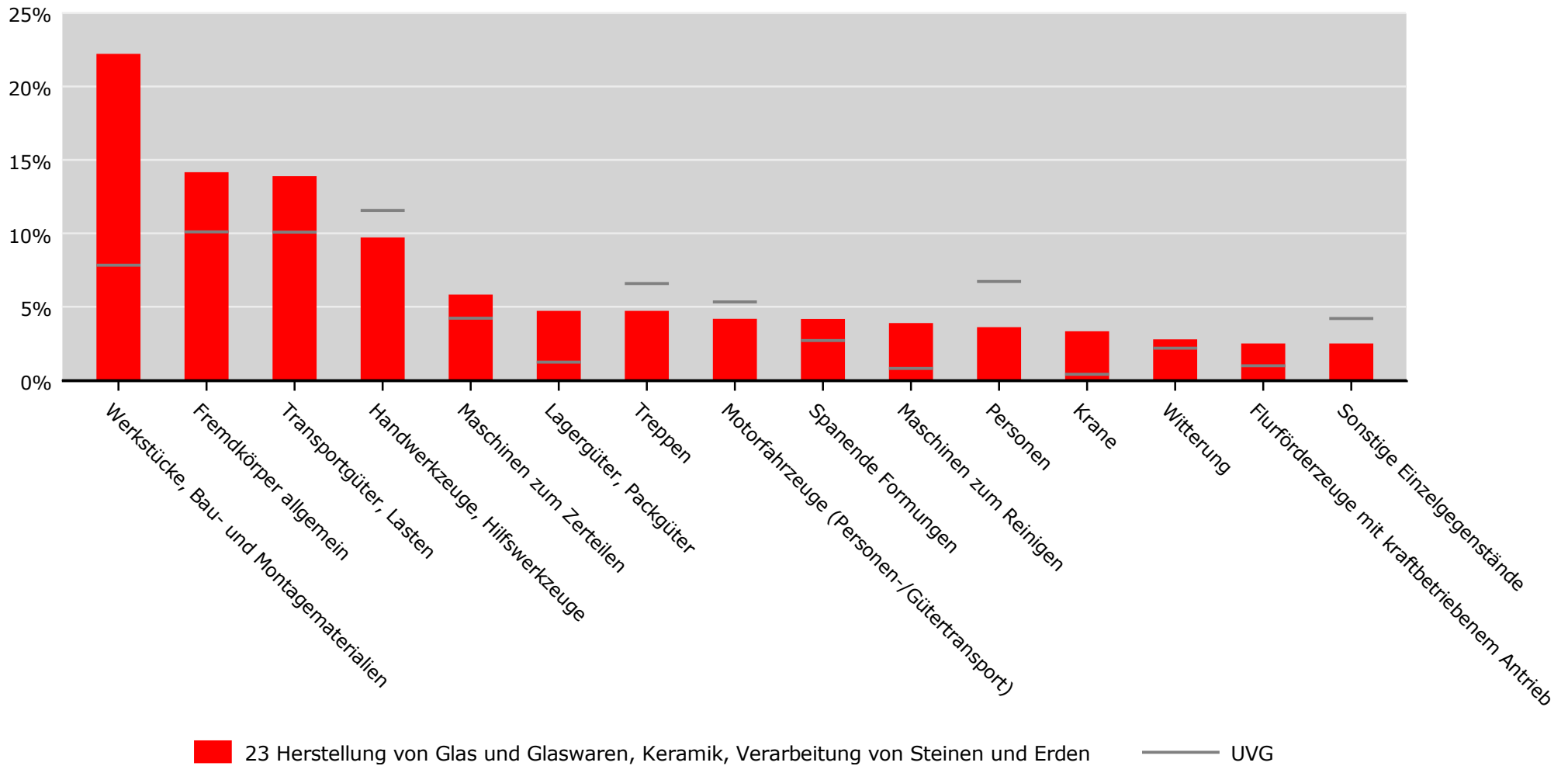
Hergänge\* (inkl. Mehrfachnennungen) in % der neu registrierten Fälle 2019-2023 **BUV**  
**23 Herstellung von Glas und Glaswaren, Keramik, Verarbeitung von Steinen und Erden, Alle Betriebsteile**



\* Quelle: Stichprobencodierung SSUV, Hochrechnung, Auswahl der häufigsten Hergänge  
 UVG nach Branche (NOGA 2008)

Beteiligte Gegenstände \* (inkl. Mehrfachnennungen) in % der neu registrierten Fälle 2019-2023  
**23 Herstellung von Glas und Glaswaren, Keramik, Verarbeitung von Steinen und Erden, Alle Betriebsteile**

**BUV**



\* Quelle: Stichprobencodierung SSUV, Hochrechnung, Auswahl der häufigsten Gegenstände  
 UVG nach Branche (NOGA 2008)

# Zeitreihen zum Unfallgeschehen nach Branche (NOGA 2008), UVG



Schweizerische Eidgenossenschaft  
Confédération suisse  
Confederazione Svizzera  
Confederaziun svizra

Eidgenössische Koordinationskommission  
für Arbeitssicherheit EKAS

## BUV, Betriebsteile mit 80 und mehr Vollbeschäftigten

<b>23</b>	<b>Herstellung von Glas und Glaswaren, Keramik, Verarbeitung von Steinen und Erden</b>	<b>23</b>	<b>UVG</b>
-----------	--	-----------	------------

Erfolgskennzahlen [1]	2015	2016	2017	2018	2019	2020	2021	2022	2023	2024	Mittel	Trend	Mittel	Trend
Fallrisiko	69	68	70	75	68	68	71	69	66	68	69	-2.9%	50	-4.4%
Fälle mit Taggeld / 1'000 VB	32	34	34	39	36	37	37	39	37	39	36	16.8%	22	13.4%
Schwere Unfälle UE / 100'000 VB	309	331	397	493	334	316	334	439	306	409	367	6.7%	217	27.6%
Schwerstunfälle UE / 100'000 VB	50	50	89	79	69	40	38	68	79	19	58	-26.7%	37	5.0%
Invalidenrenten UE / 100'000 VB	20	20	40	39	10	20	0	10	59	19	24	2.7%	10	-36.9%
Invalidenrenten ≥80% UE / 100'000 VB	10.0	0.0	9.9	0.0	0.0	0.0	0.0	0.0	29.6	0.0	5.0	119.2%	0.6	-25.0%
Todesfälle UE / 100'000 VB	10.0	10.0	0.0	0.0	0.0	0.0	0.0	0.0	0.0	0.0	2.0	-137.1%	1.0	-14.3%
Berufskrankheiten BK / 100'000 VB	160	260	159	158	177	109	105	146	99	88	146	-55.8%	163	
Invalidenrenten BK / 100'000 VB	10.0	0.0	0.0	0.0	0.0	0.0	0.0	0.0	0.0	0.0	1.0	-142.1%	0.5	-62.3%
Todesfälle BK / 100'000 VB	49.9	20.0	29.8	19.7	68.7	49.4	19.1	29.3	29.6	9.7	32.5	-42.1%	0.9	-58.3%
Absenzenrisiko	1.43	1.41	1.50	1.69	1.54	1.57	1.59	1.84	1.62	1.56	1.57	15.3%	0.92	18.1%
Durchschnittsalter Verunfallte	41.7	42.2	41.8	42.8	41.4	43.2	41.8	41.9	42.1	42.6	42.2	0.9%	39.2	2.9%

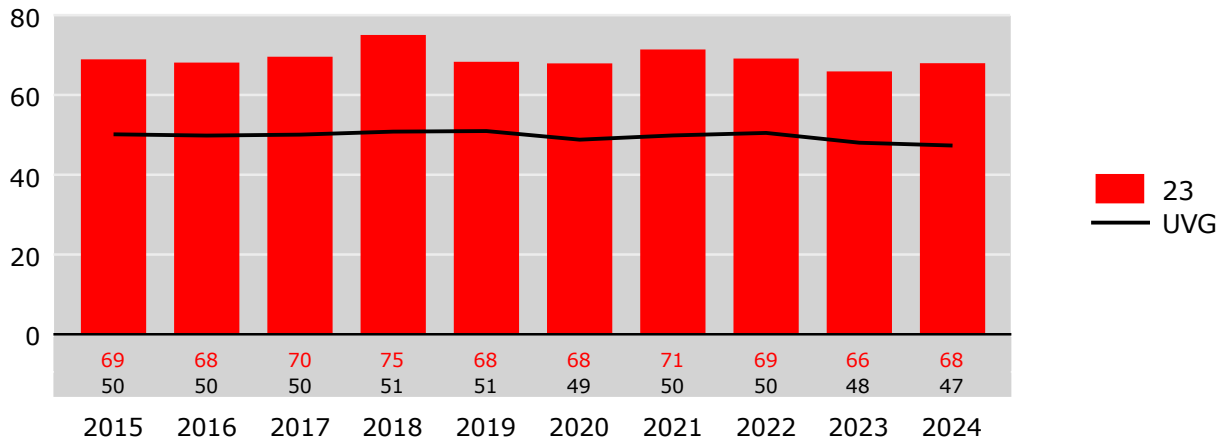
Grundzahlen	2015	2016	2017	2018	2019	2020	2021	2022	2023	2024
Betriebsteile	55	55	54	52	52	53	54	52	51	52
Vollbeschäftigte [2]	10'025	9'984	10'075	10'142	10'189	10'116	10'490	10'256	10'137	10'271
Lohnsumme in Mio. CHF	714.7	728.0	728.4	751.9	757.7	757.1	788.5	772.6	783.0	799.5
Neu registrierte, anerkannte Fälle total	691	680	701	761	696	687	749	709	668	698
Fälle mit Taggeld [3]	317	343	346	392	369	370	385	401	380	397
Schwere Unfälle UE [3]	31	33	40	50	34	32	35	45	31	42
Schwerste Unfälle UE [3]	5	5	9	8	7	4	4	7	8	2
Invalidenrenten UE	2	2	4	4	1	2	0	1	6	2
Invalidenrenten ≥80% UE	1	0	1	0	0	0	0	0	3	0
Todesfälle UE	1	1	0	0	0	0	0	0	0	0
Berufskrankheiten BK	16	26	16	16	18	11	11	15	10	9
Invalidenrenten BK	1	0	0	0	0	0	0	0	0	0
Todesfälle BK	5	2	3	2	7	5	2	3	3	1
Entschädigte Tage	14'289	14'118	15'063	17'142	15'700	15'913	16'690	18'913	16'376	16'018

Fallrisiko	Anzahl neu registrierte, anerkannte Fälle pro 1'000 Vollbeschäftigte	Mittel:	Durchschnitt der 10 Jahre
schwere Unfälle	Unfälle mit ≥90 entschädigten Tagen oder Invalidenrenten oder Todesfälle	Trend:	Veränderung in % des Regressionswertes 2024 zur Basis 2015
Schwerstunfälle	Unfälle mit ≥360 entschädigten Tagen oder Invalidenrenten oder Todesfälle		
Todesfälle	Todesfälle werden im Jahr der Rentenfestsetzung bzw. Anerkennung gezählt		
Absenzenrisiko	Anzahl entschädigte Tage pro Vollbeschäftigten	[1]	* = signifikante Veränderung im Vergleich zum Vorjahreswert
Abkürzungen	UE = Unfallereignis, BK = Berufskrankheit, VB = Vollbeschäftigte	[2]	Vollbeschäftigte gemäss Schätzmethode 2012 (siehe <a href="http://ssuv.ch/d/vbfacts">http://ssuv.ch/d/vbfacts</a> )
Hinweis	Kennzahlen ohne Vermerk UE oder BK beziehen sich auf alle Fälle inklusive BK	[3]	erstmalig «mit Taggeld», «schwer», «schwerst» gezählt im Jahr

Zeitreihen zum Unfallgeschehen nach Branche (NOGA 2008) **BUV**  
**23 Herstellung von Glas und Glaswaren, Keramik, Verarbeitung von Steinen und Erden, Betriebsteile mit 80 und mehr Vollbeschäftigten**

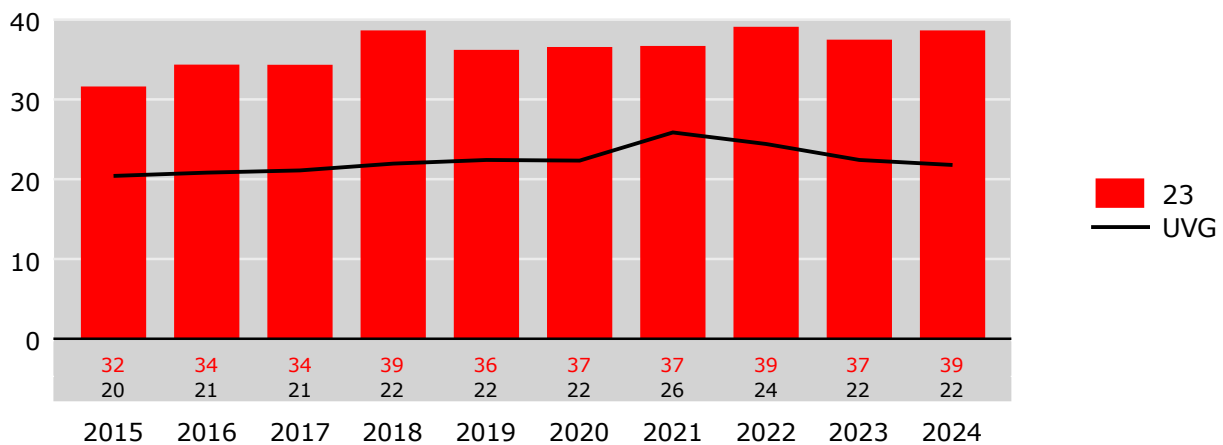
**Fallrisiko**

Neu registrierte, anerkannte Fälle pro 1'000 Vollbeschäftigte



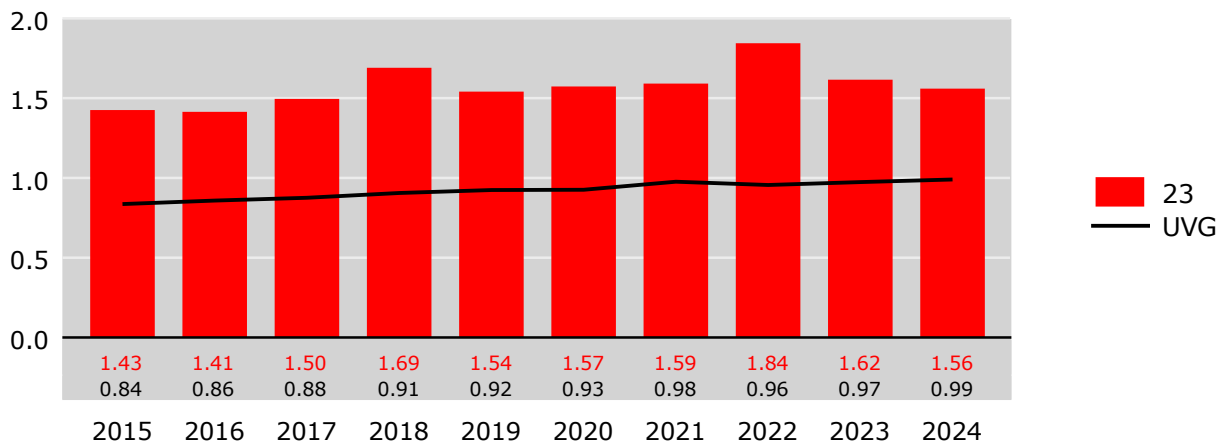
**Risiko von Fällen mit Taggeld**

Fälle mit Taggeld pro 1'000 Vollbeschäftigte

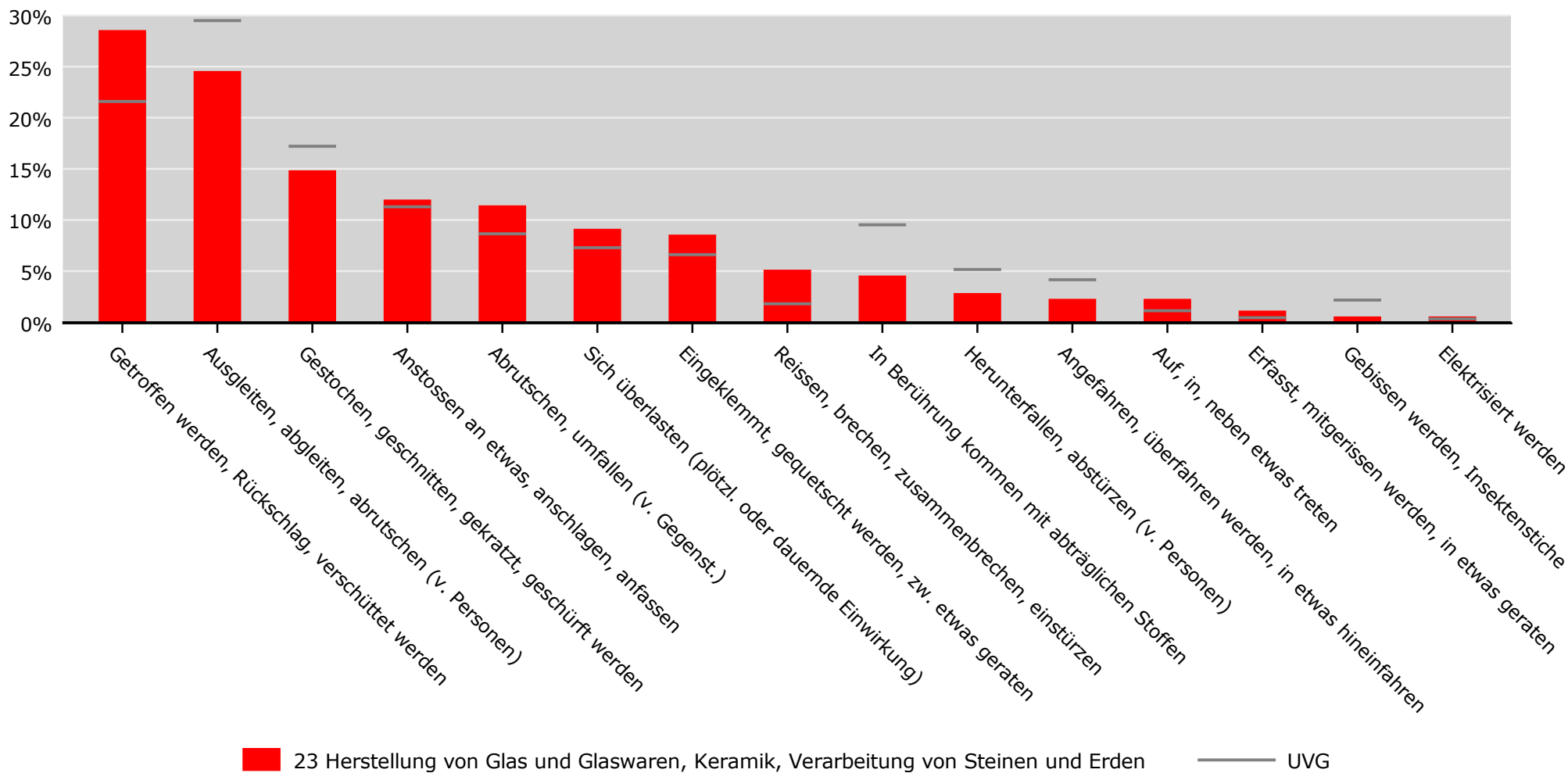


**Absenzenrisiko**

Entschädigte Tage pro Vollbeschäftigte

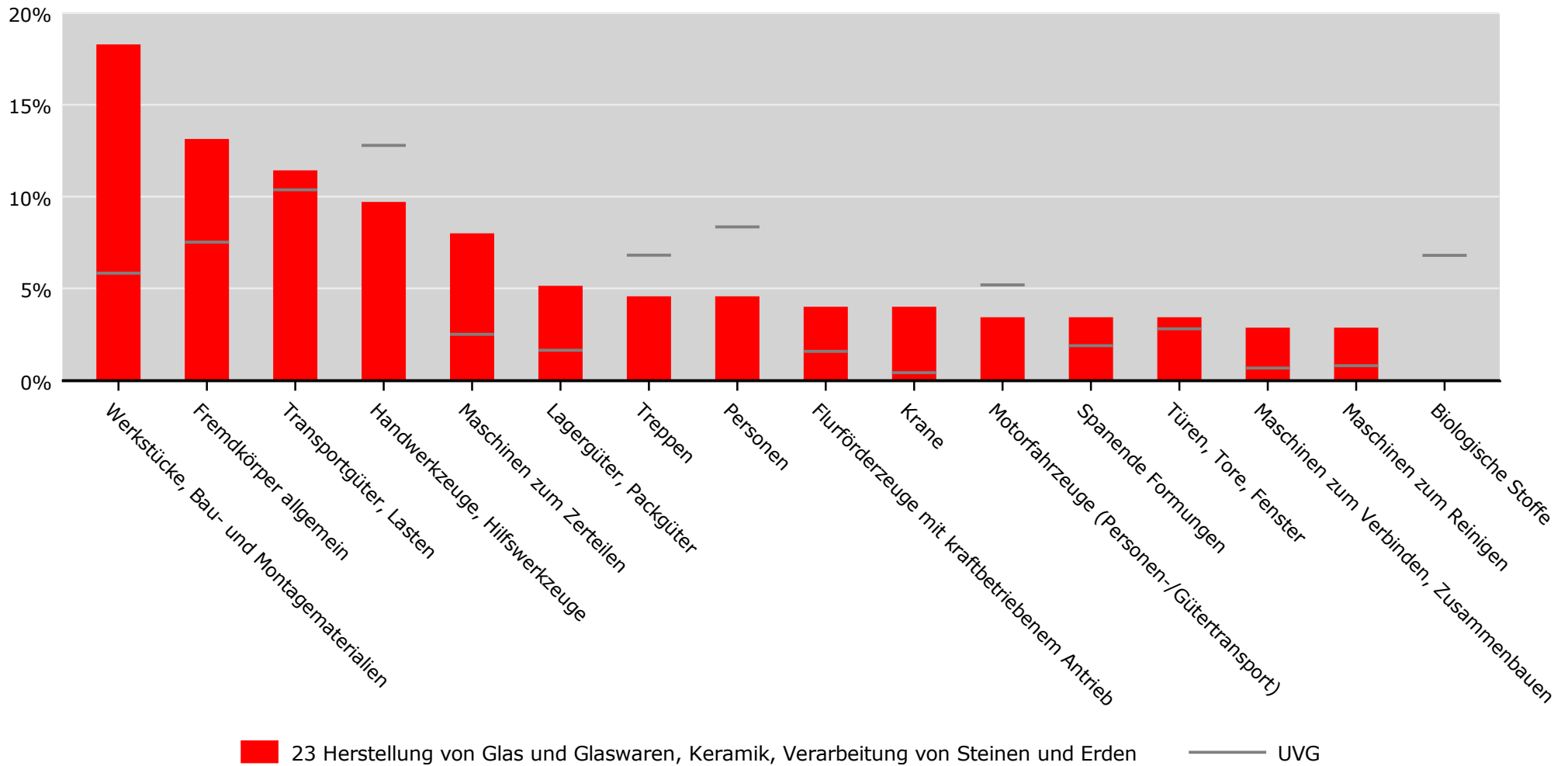


Hergänge\* (inkl. Mehrfachnennungen) in % der neu registrierten Fälle 2019-2023 **BUV**  
**23 Herstellung von Glas und Glaswaren, Keramik, Verarbeitung von Steinen und Erden, Betriebsteile mit 80 und mehr Vollbeschäftigten**



\* Quelle: Stichprobencodierung SSUV, Hochrechnung, Auswahl der häufigsten Hergänge  
 UVG nach Branche (NOGA 2008)

Beteiligte Gegenstände \* (inkl. Mehrfachnennungen) in % der neu registrierten Fälle 2019-2023 **BUV**  
**23 Herstellung von Glas und Glaswaren, Keramik, Verarbeitung von Steinen und Erden, Betriebsteile mit 80 und mehr Vollbeschäftigten**



\* Quelle: Stichprobencodierung SSUV, Hochrechnung, Auswahl der häufigsten Gegenstände  
 UVG nach Branche (NOGA 2008)

# Zeitreihen zum Unfallgeschehen nach Branche (NOGA 2008), UVG



Schweizerische Eidgenossenschaft  
Confédération suisse  
Confederazione Svizzera  
Confederaziun svizra

Eidgenössische Koordinationskommission  
für Arbeitssicherheit EKAS

## BUV, Betriebsteile mit weniger als 80 Vollbeschäftigten

<b>23</b>	<b>Herstellung von Glas und Glaswaren, Keramik, Verarbeitung von Steinen und Erden</b>	<b>23</b>	<b>UVG</b>
-----------	--	-----------	------------

Erfolgskennzahlen [1]	2015	2016	2017	2018	2019	2020	2021	2022	2023	2024	Mittel	Trend	Mittel	Trend
Fallrisiko	124	116	114	125	118	108	110	106	119*	95*	114	-14.8%	76	-10.9%
Fälle mit Taggeld / 1'000 VB	60	58	53	64*	62	61	65	52*	67*	52*	59	-0.2%	35	0.5%
Schwere Unfälle UE / 100'000 VB	779	793	800	687	731	694	781	803	660	643	737	-13.1%	452	13.6%
Schwerstunfälle UE / 100'000 VB	209	183	234	130	226	204	121	119	94	192	171	-36.6%	83	-12.3%
Invalidenrenten UE / 100'000 VB	116	61	172	65	40	41	81	53	40	14	68	-78.5%	23	-45.6%
Invalidenrenten ≥80% UE / 100'000 VB	0.0	0.0	12.3	25.9	0.0	0.0	40.4	0.0	0.0	0.0	7.9	-11.7%	1.3	-17.5%
Todesfälle UE / 100'000 VB	0.0	12.2	0.0	0.0	0.0	13.6	0.0	0.0	0.0	13.7	3.9	109.9%	2.2	-20.9%
Berufskrankheiten BK / 100'000 VB	186	183	197	207	146	68	94	119	94	205	150	-37.2%	70	47.4%
Invalidenrenten BK / 100'000 VB	23.3	24.4	12.3	0.0	0.0	0.0	0.0	0.0	0.0	0.0	6.0	-133.5%	0.9	-48.9%
Todesfälle BK / 100'000 VB	0.0	0.0	12.3	25.9	13.3	0.0	0.0	0.0	0.0	0.0	5.2	-89.4%	1.0	-41.6%
Absenzenrisiko	3.15	3.51	3.15	3.08	3.18	3.20	3.28	2.73	2.77	2.67	3.07	-17.9%	1.82	3.0%
Durchschnittsalter Verunfallte	41.6	42.5	42.8	42.7	43.2	43.3	43.4	42.7	43.7	43.0	42.9	3.0%	37.8	4.7%

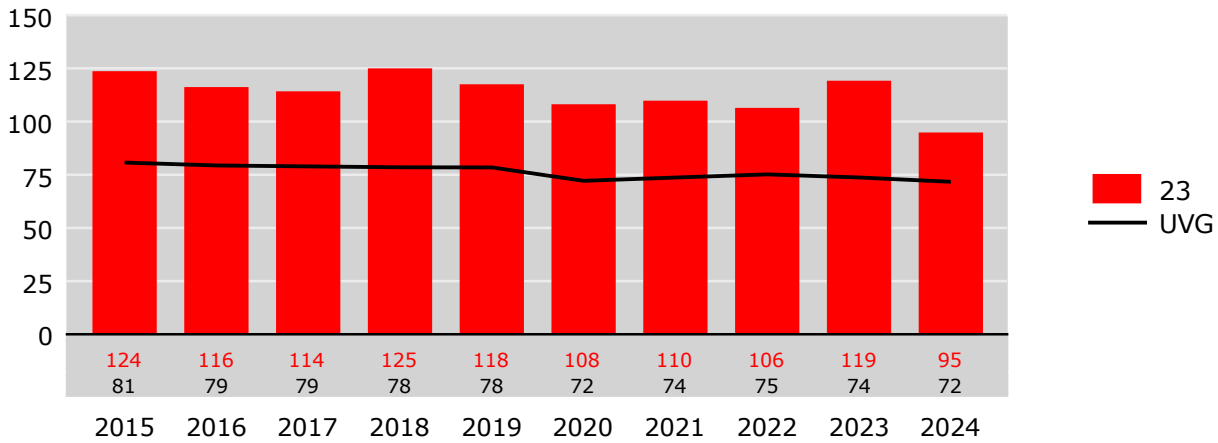
Grundzahlen	2015	2016	2017	2018	2019	2020	2021	2022	2023	2024
Betriebsteile	887	881	866	845	837	823	808	817	798	802
Vollbeschäftigte [2]	8'596	8'193	8'126	7'720	7'523	7'352	7'422	7'592	7'425	7'306
Lohnsumme in Mio. CHF	614.0	593.9	582.8	568.7	557.3	554.1	557.4	569.5	572.4	568.4
Neu registrierte, anerkannte Fälle total	1'063	952	928	965	884	795	815	808	885	693
Fälle mit Taggeld [3]	512	473	427	495	464	447	481	395	501	379
Schwere Unfälle UE [3]	67	65	65	53	55	51	58	61	49	47
Schwerste Unfälle UE [3]	18	15	19	10	17	15	9	9	7	14
Invalidenrenten UE	10	5	14	5	3	3	6	4	3	1
Invalidenrenten ≥80% UE	0	0	1	2	0	0	3	0	0	0
Todesfälle UE	0	1	0	0	0	1	0	0	0	1
Berufskrankheiten BK	16	15	16	16	11	5	7	9	7	15
Invalidenrenten BK	2	2	1	0	0	0	0	0	0	0
Todesfälle BK	0	0	1	2	1	0	0	0	0	0
Entschädigte Tage	27'084	28'767	25'631	23'790	23'888	23'502	24'361	20'759	20'531	19'494

Fallrisiko	Anzahl neu registrierte, anerkannte Fälle pro 1'000 Vollbeschäftigte	Mittel:	Durchschnitt der 10 Jahre
schwere Unfälle	Unfälle mit ≥90 entschädigten Tagen oder Invalidenrenten oder Todesfälle	Trend:	Veränderung in % des Regressionswertes 2024 zur Basis 2015
Schwerstunfälle	Unfälle mit ≥360 entschädigten Tagen oder Invalidenrenten oder Todesfälle		
Todesfälle	Todesfälle werden im Jahr der Rentenfestsetzung bzw. Anerkennung gezählt		
Absenzenrisiko	Anzahl entschädigte Tage pro Vollbeschäftigten	[1]	* = signifikante Veränderung im Vergleich zum Vorjahreswert
Abkürzungen	UE = Unfallereignis, BK = Berufskrankheit, VB = Vollbeschäftigte	[2]	Vollbeschäftigte gemäss Schätzmethode 2012 (siehe <a href="http://ssuv.ch/d/vbfacts">http://ssuv.ch/d/vbfacts</a> )
Hinweis	Kennzahlen ohne Vermerk UE oder BK beziehen sich auf alle Fälle inklusive BK	[3]	erstmalig «mit Taggeld», «schwer», «schwerst» gezählt im Jahr

Zeitreihen zum Unfallgeschehen nach Branche (NOGA 2008) **BUV**  
**23 Herstellung von Glas und Glaswaren, Keramik, Verarbeitung von Steinen und Erden, Betriebsteile mit weniger als 80 Vollbeschäftigten**

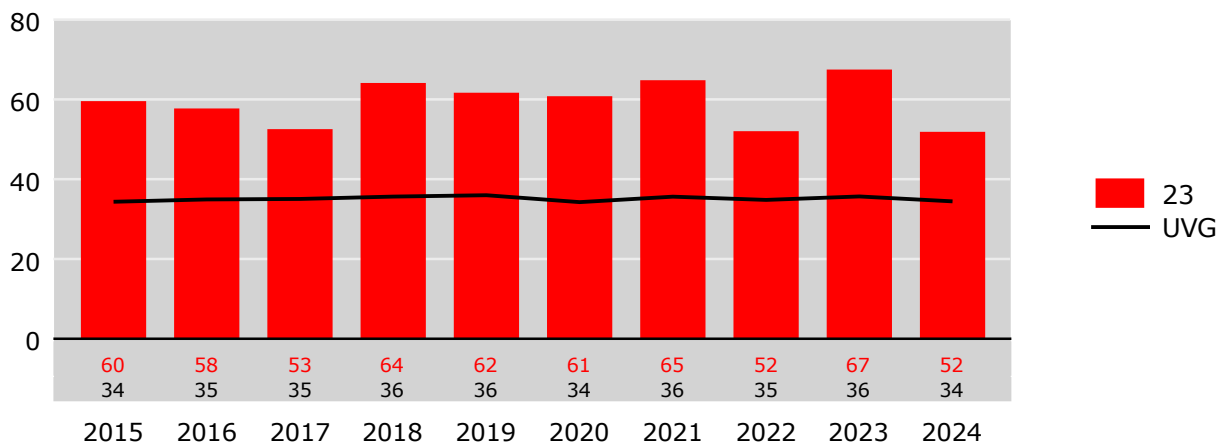
**Fallrisiko**

Neu registrierte, anerkannte Fälle pro 1'000 Vollbeschäftigte



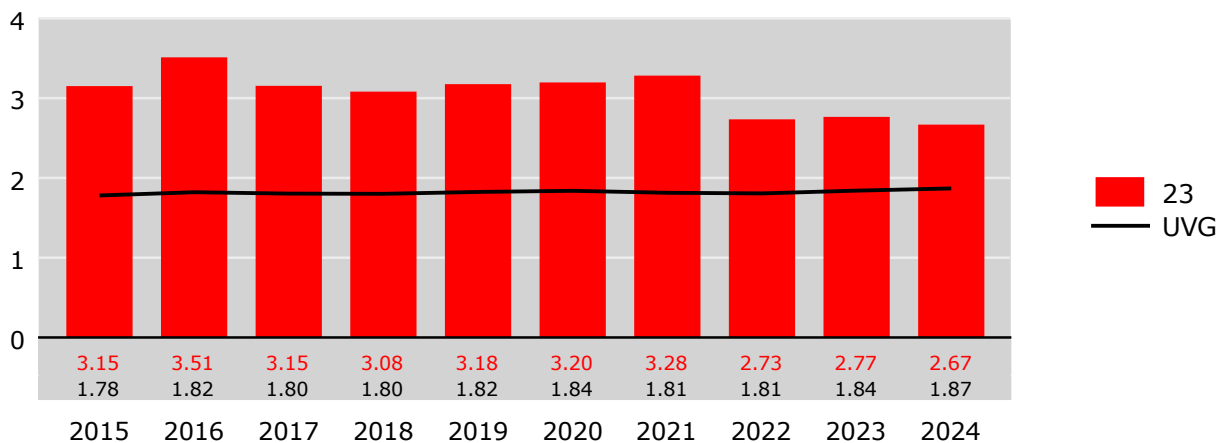
**Risiko von Fällen mit Taggeld**

Fälle mit Taggeld pro 1'000 Vollbeschäftigte

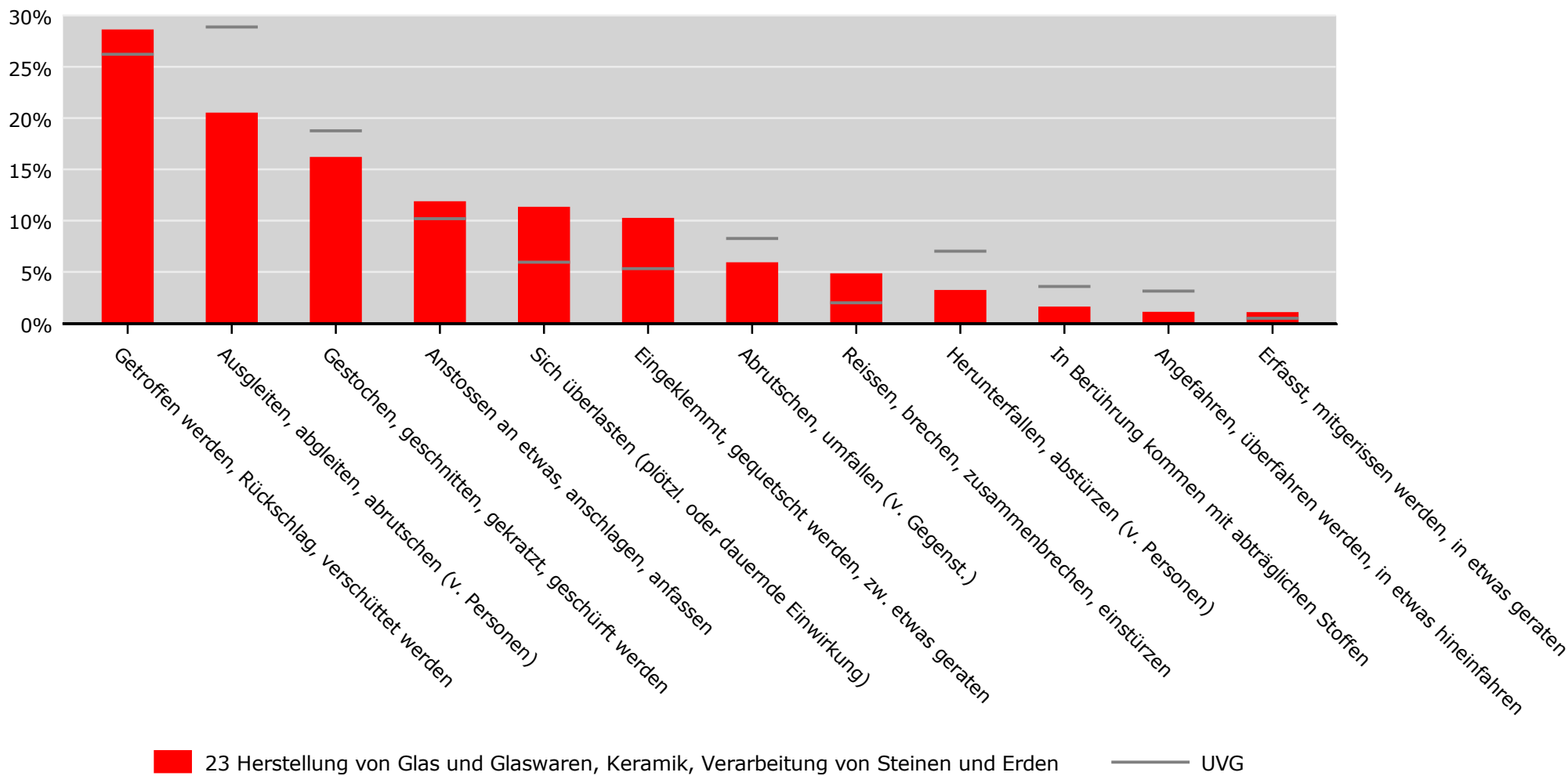


**Absenzenrisiko**

Entschädigte Tage pro Vollbeschäftigte

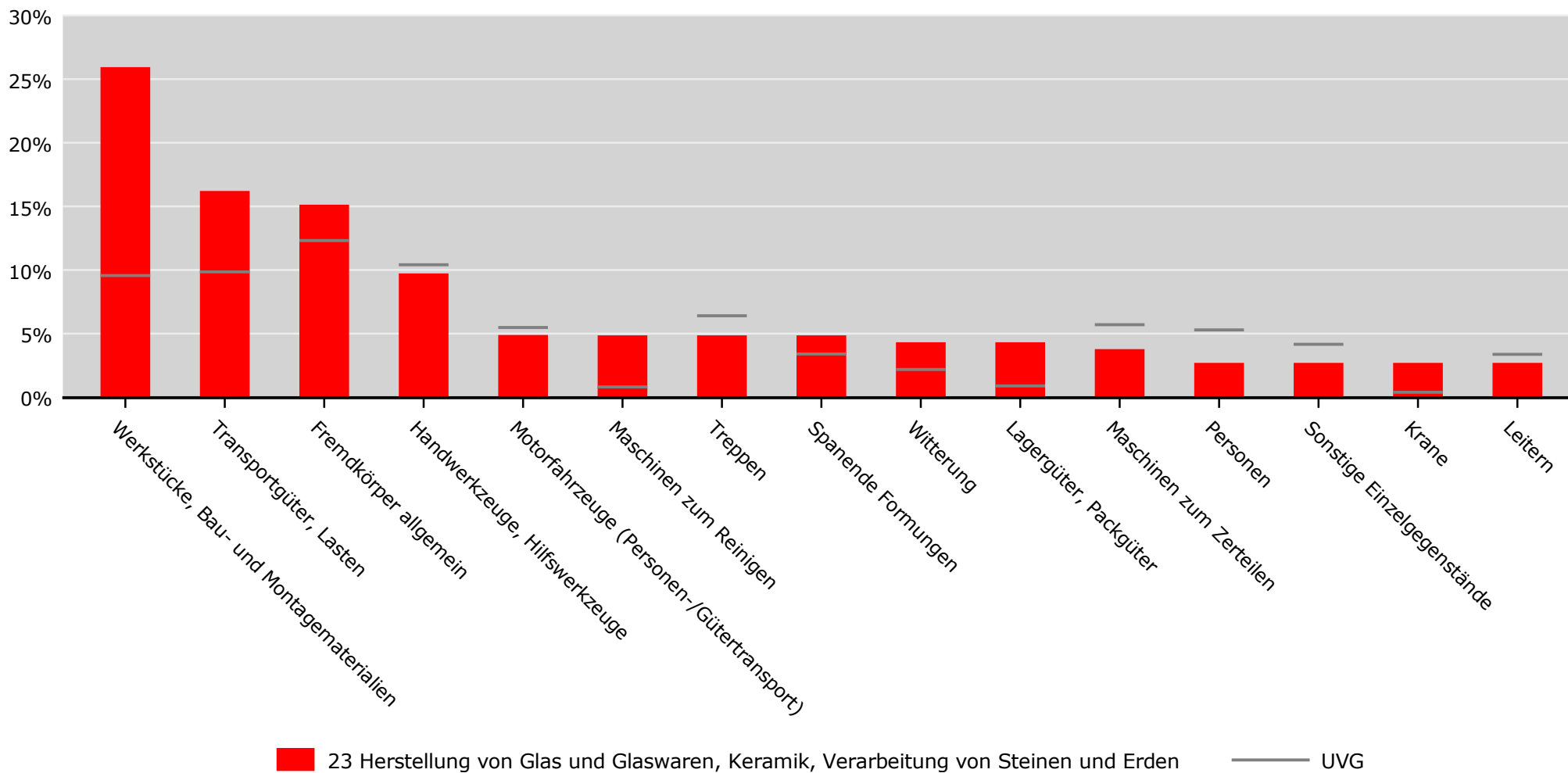


Hergänge\* (inkl. Mehrfachnennungen) in % der neu registrierten Fälle 2019-2023 **BUV**  
**23 Herstellung von Glas und Glaswaren, Keramik, Verarbeitung von Steinen und Erden, Betriebsteile mit weniger als 80 Vollbeschäftigten**



\* Quelle: Stichprobencodierung SSUV, Hochrechnung, Auswahl der häufigsten Hergänge  
 UVG nach Branche (NOGA 2008)

Beteiligte Gegenstände \* (inkl. Mehrfachnennungen) in % der neu registrierten Fälle 2019-2023 **BUV**  
**23 Herstellung von Glas und Glaswaren, Keramik, Verarbeitung von Steinen und Erden, Betriebsteile mit weniger als 80 Vollbeschäftigten**



\* Quelle: Stichprobencodierung SSUV, Hochrechnung, Auswahl der häufigsten Gegenstände  
 UVG nach Branche (NOGA 2008)