

Zeitreihen zum Unfallgeschehen nach Branche (NOGA 2008), UVG



Schweizerische Eidgenossenschaft
Confédération suisse
Confederazione Svizzera
Confederaziun svizra

Eidgenössische Koordinationskommission
für Arbeitssicherheit EKAS

BUV, Alle Betriebsteile

18	Herstellung von Druckerzeugnissen; Vervielfältigung	18	UVG
-----------	--	-----------	------------

Erfolgskennzahlen [1]	2015	2016	2017	2018	2019	2020	2021	2022	2023	2024	Mittel	Trend	Mittel	Trend
Fallrisiko	41	43	41	40	40	36	41*	40	37	40	40	-7.1%	62	-7.9%
Fälle mit Taggeld / 1'000 VB	17	18	17	16	17	16	17	15	14	15	16	-17.4%	28	5.7%
Schwere Unfälle UE / 100'000 VB	138	125	174	160	118	164	168	144	122	146	146	-1.1%	320	17.0%
Schwerstunfälle UE / 100'000 VB	34	24	25	26	42	16	24	24	32	9	26	-36.3%	58	-8.6%
Invalidenrenten UE / 100'000 VB	17	6	12	0	35	8	16	0	0	9	10	-59.8%	16	-45.3%
Invalidenrenten ≥80% UE / 100'000 VB	0.0	0.0	0.0	0.0	0.0	0.0	0.0	0.0	0.0	0.0	0.0		0.9	-25.1%
Todesfälle UE / 100'000 VB	0.0	0.0	0.0	0.0	0.0	0.0	0.0	0.0	0.0	0.0	0.0		1.6	-25.7%
Berufskrankheiten BK / 100'000 VB	103	77	212	179	181	266	367	273	292	429	238		151	115.4%
Invalidenrenten BK / 100'000 VB	0.0	0.0	0.0	6.4	0.0	0.0	0.0	0.0	0.0	0.0	0.6	-90.0%	0.8	-50.4%
Todesfälle BK / 100'000 VB	5.7	0.0	12.5	0.0	0.0	7.8	16.0	8.0	8.1	17.1	7.5		3.5	2.5%
Absenzenrisiko	0.75	0.76	0.75	0.73	0.77	0.55	0.65	0.54	0.54	0.59	0.66	-30.7%	1.32	7.0%
Durchschnittsalter Verunfallte	41.6	41.1	42.8	42.0	42.5	44.0	46.1	44.8	43.6	45.5	43.4	10.1%	38.6	4.1%

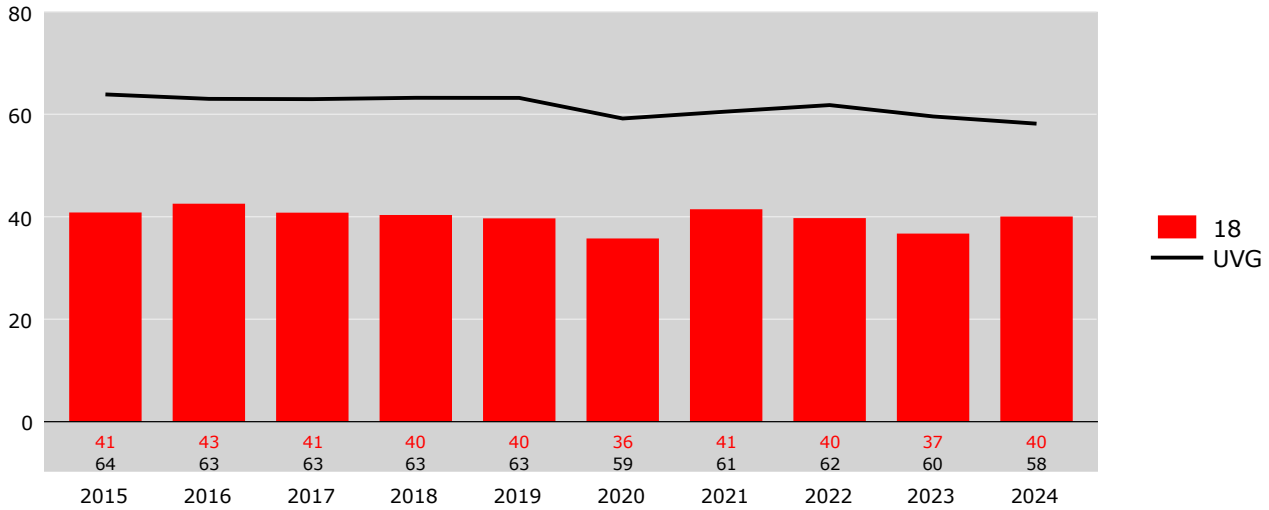
Grundzahlen	2015	2016	2017	2018	2019	2020	2021	2022	2023	2024
Betriebsteile	1'773	1'728	1'652	1'570	1'511	1'470	1'407	1'386	1'321	1'263
Vollbeschäftigte [2]	17'437	16'806	16'057	15'642	14'389	12'781	12'518	12'460	12'341	11'663
Lohnsumme in Mio. CHF	1'181.9	1'167.3	1'121.3	1'079.7	1'010.4	937.0	890.6	877.1	865.1	834.7
Neu registrierte, anerkannte Fälle total	712	715	655	631	571	457	519	495	453	467
Fälle mit Taggeld [3]	296	304	274	255	241	206	207	182	174	177
Schwere Unfälle UE [3]	24	21	28	25	17	21	21	18	15	17
Schwerste Unfälle UE [3]	6	4	4	4	6	2	3	3	4	1
Invalidenrenten UE	3	1	2	0	5	1	2	0	0	1
Invalidenrenten ≥80% UE	0	0	0	0	0	0	0	0	0	0
Todesfälle UE	0	0	0	0	0	0	0	0	0	0
Berufskrankheiten BK	18	13	34	28	26	34	46	34	36	50
Invalidenrenten BK	0	0	0	1	0	0	0	0	0	0
Todesfälle BK	1	0	2	0	0	1	2	1	1	2
Entschädigte Tage	13'055	12'707	12'111	11'399	11'060	7'044	8'164	6'751	6'704	6'891

Fallrisiko	Anzahl neu registrierte, anerkannte Fälle pro 1'000 Vollbeschäftigte	Mittel:	Durchschnitt der 10 Jahre
schwere Unfälle	Unfälle mit ≥90 entschädigten Tagen oder Invalidenrenten oder Todesfälle	Trend:	Veränderung in % des Regressionswertes 2024 zur Basis 2015
Schwerstunfälle	Unfälle mit ≥360 entschädigten Tagen oder Invalidenrenten oder Todesfälle		
Todesfälle	Todesfälle werden im Jahr der Rentenfestsetzung bzw. Anerkennung gezählt		
Absenzenrisiko	Anzahl entschädigte Tage pro Vollbeschäftigten	[1]	* = signifikante Veränderung im Vergleich zum Vorjahreswert
Abkürzungen	UE = Unfallereignis, BK = Berufskrankheit, VB = Vollbeschäftigte	[2]	Vollbeschäftigte gemäss Schätzmethode 2012 (siehe http://ssuv.ch/d/vbfacts)
Hinweis	Kennzahlen ohne Vermerk UE oder BK beziehen sich auf alle Fälle inklusive BK	[3]	erstmalig «mit Taggeld», «schwer», «schwerst» gezählt im Jahr

Zeitreihen zum Unfallgeschehen nach Branche (NOGA 2008) **BUV**
18 Herstellung von Druckerzeugnissen; Vervielfältigung, Alle Betriebsteile

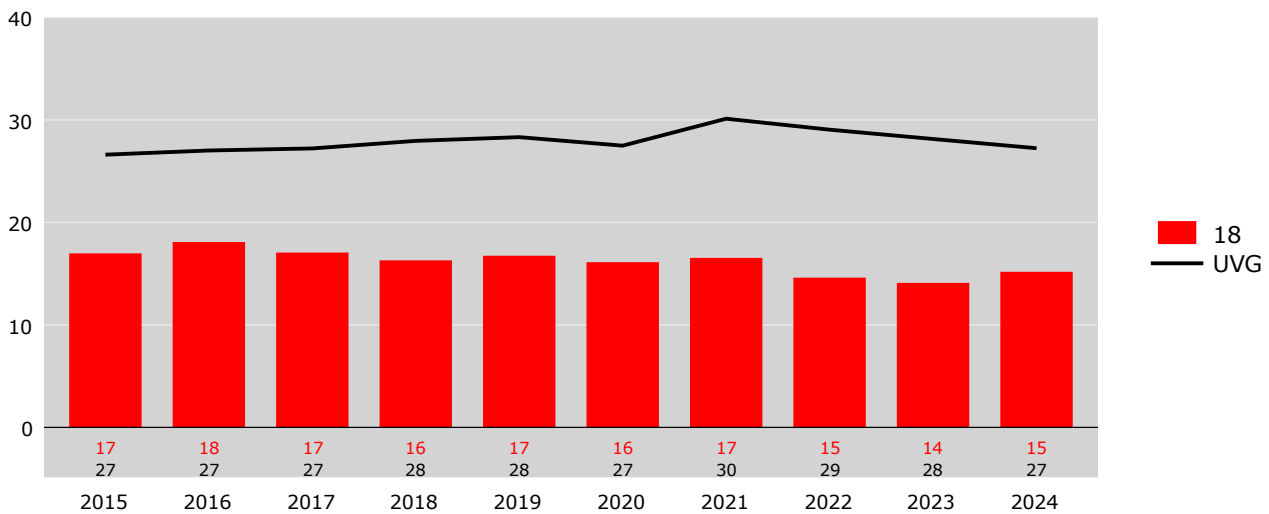
Fallrisiko

Neu registrierte, anerkannte Fälle pro 1'000 Vollbeschäftigte



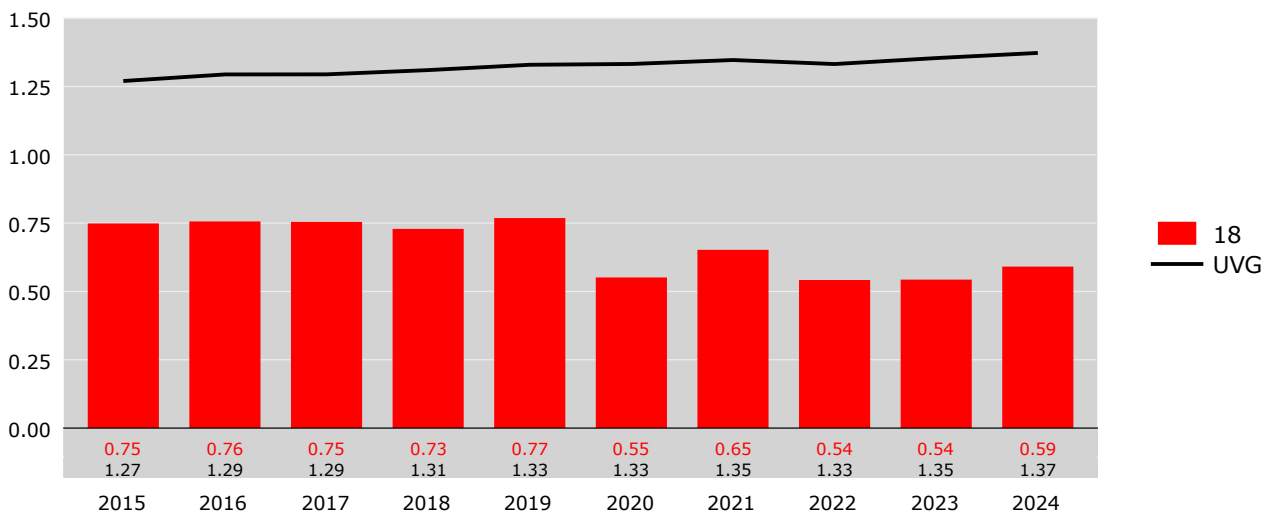
Risiko von Fällen mit Taggeld

Fälle mit Taggeld pro 1'000 Vollbeschäftigte



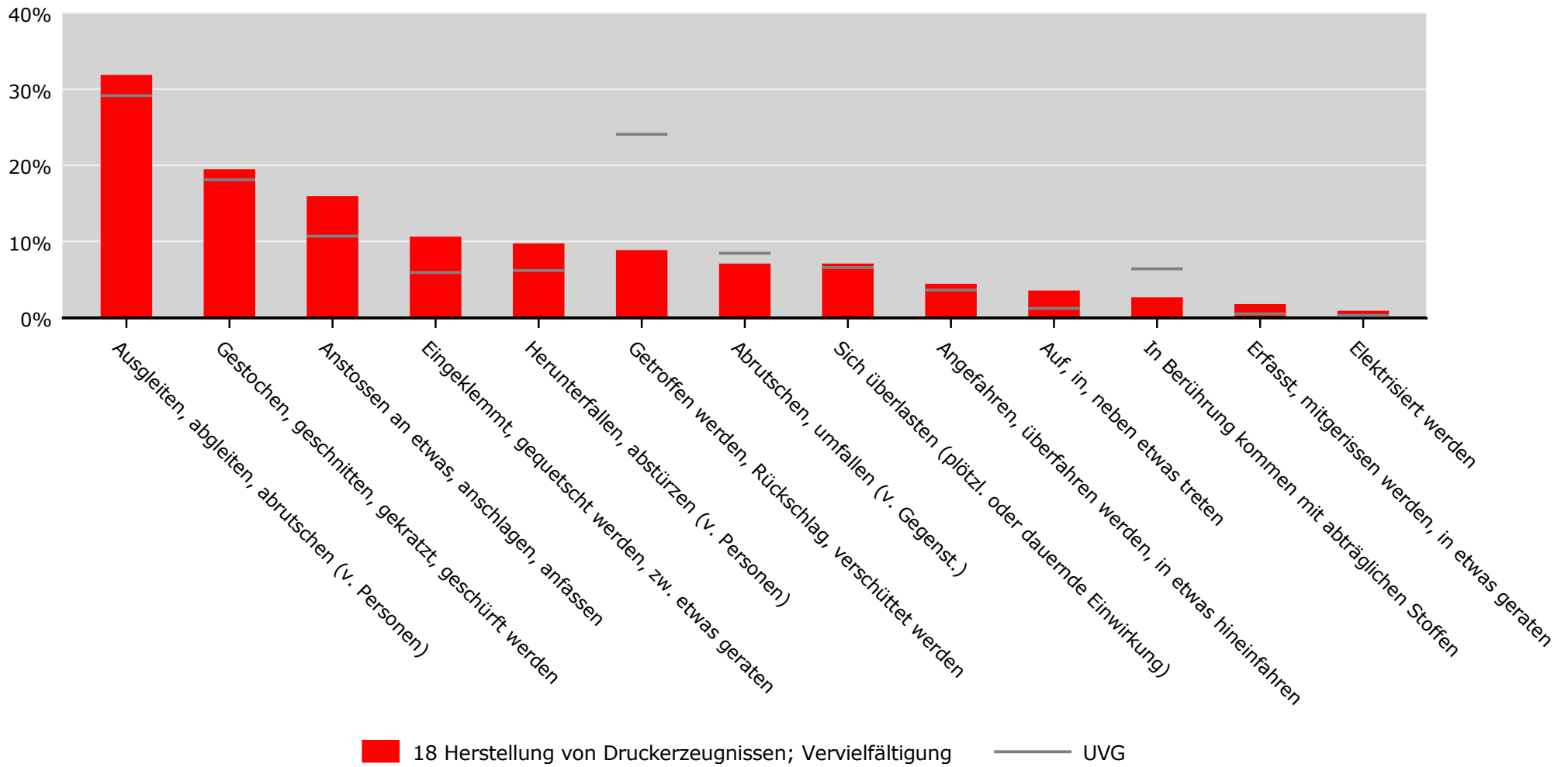
Absenzenrisiko

Entschädigte Tage pro Vollbeschäftigte



Hergänge* (inkl. Mehrfachnennungen) in % der neu registrierten Fälle 2019-2023
18 Herstellung von Druckerzeugnissen; Vervielfältigung, Alle Betriebsteile

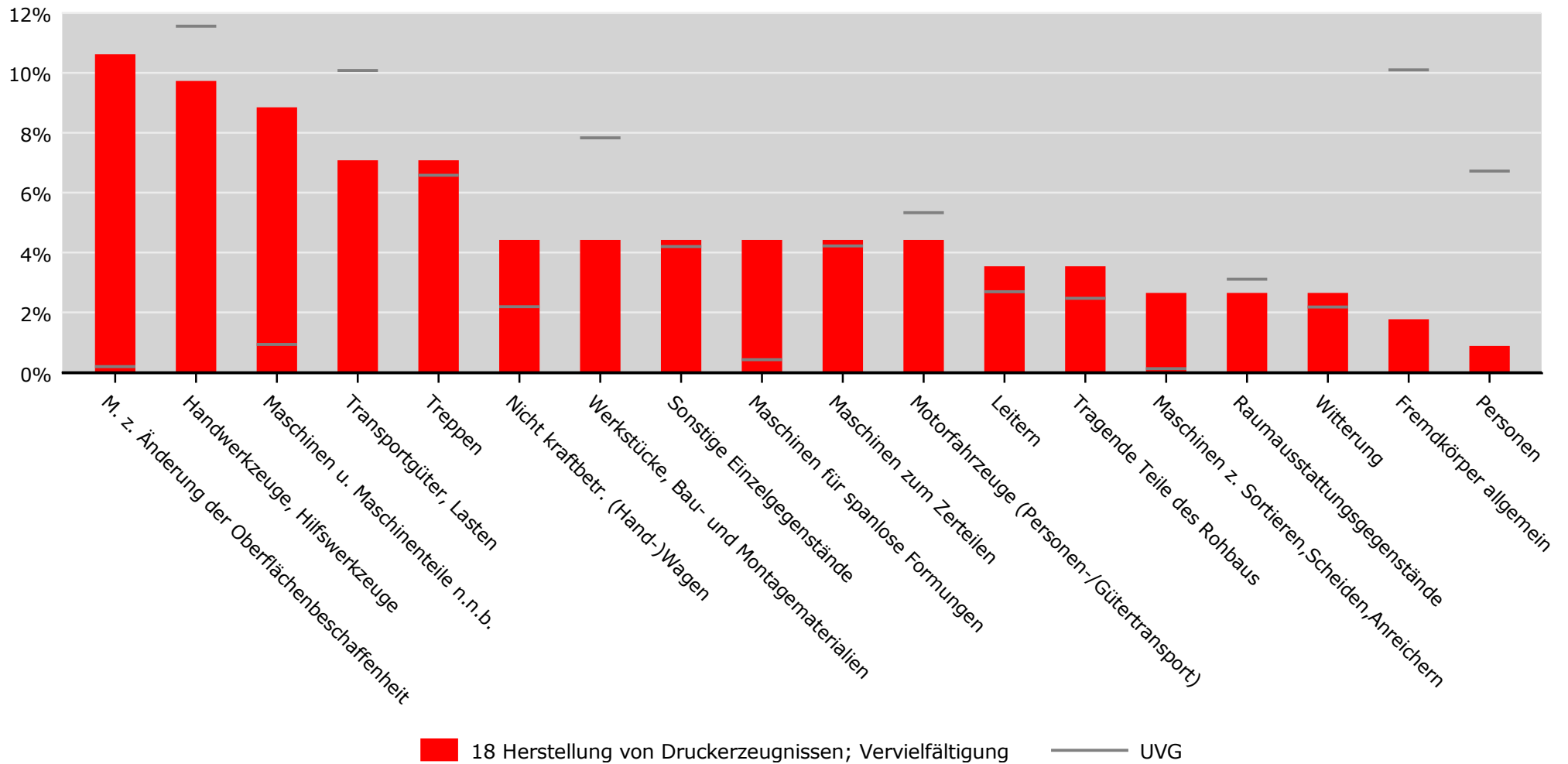
BUV



* Quelle: Stichprobencodierung SSUV, Hochrechnung, Auswahl der häufigsten Hergänge
 UVG nach Branche (NOGA 2008)

Beteiligte Gegenstände * (inkl. Mehrfachnennungen) in % der neu registrierten Fälle 2019-2023
18 Herstellung von Druckerzeugnissen; Vervielfältigung, Alle Betriebsteile

BUV



* Quelle: Stichprobencodierung SSUV, Hochrechnung, Auswahl der häufigsten Gegenstände
 UVG nach Branche (NOGA 2008)

Zeitreihen zum Unfallgeschehen nach Branche (NOGA 2008), UVG



Schweizerische Eidgenossenschaft
Confédération suisse
Confederazione Svizzera
Confederaziun svizra

Eidgenössische Koordinationskommission
für Arbeitssicherheit EKAS

BUV, Betriebsteile mit 80 und mehr Vollbeschäftigten

18	Herstellung von Druckerzeugnissen; Vervielfältigung	18	UVG
-----------	--	-----------	------------

Erfolgskennzahlen [1]	2015	2016	2017	2018	2019	2020	2021	2022	2023	2024	Mittel	Trend	Mittel	Trend
Fallrisiko	42	47	42	43	42	34*	49*	37*	37	39	41	-13.9%	50	-4.4%
Fälle mit Taggeld / 1'000 VB	19	23	18	20	22	21	24	19	18	20	20	-2.2%	22	13.4%
Schwere Unfälle UE / 100'000 VB	229	134	151	114	192	169	223	121	122	230	168	2.6%	217	27.6%
Schwerstunfälle UE / 100'000 VB	76	19	38	19	64	24	25	0	49	0	31	-74.9%	37	5.0%
Invalidenrenten UE / 100'000 VB	38	0	19	0	85	24	25	0	0	26	22	-39.5%	10	-36.9%
Invalidenrenten ≥80% UE / 100'000 VB	0.0	0.0	0.0	0.0	0.0	0.0	0.0	0.0	0.0	0.0	0.0		0.6	-25.0%
Todesfälle UE / 100'000 VB	0.0	0.0	0.0	0.0	0.0	0.0	0.0	0.0	0.0	0.0	0.0		1.0	-14.3%
Berufskrankheiten BK / 100'000 VB	115	0	94	114	21	72	99	48	24	0	59	-66.9%	163	
Invalidenrenten BK / 100'000 VB	0.0	0.0	0.0	18.9	0.0	0.0	0.0	0.0	0.0	0.0	1.9	-90.0%	0.5	-62.3%
Todesfälle BK / 100'000 VB	0.0	0.0	0.0	0.0	0.0	0.0	0.0	0.0	0.0	0.0	0.0		0.9	-58.3%
Absenzenrisiko	0.90	0.86	0.74	0.73	0.93	0.61	0.73	0.51	0.59	0.81	0.74	-26.2%	0.92	18.1%
Durchschnittsalter Verunfallte	42.8	43.3	42.4	43.2	43.9	42.5	46.8	44.4	44.5	45.0	43.9	6.0%	39.2	2.9%

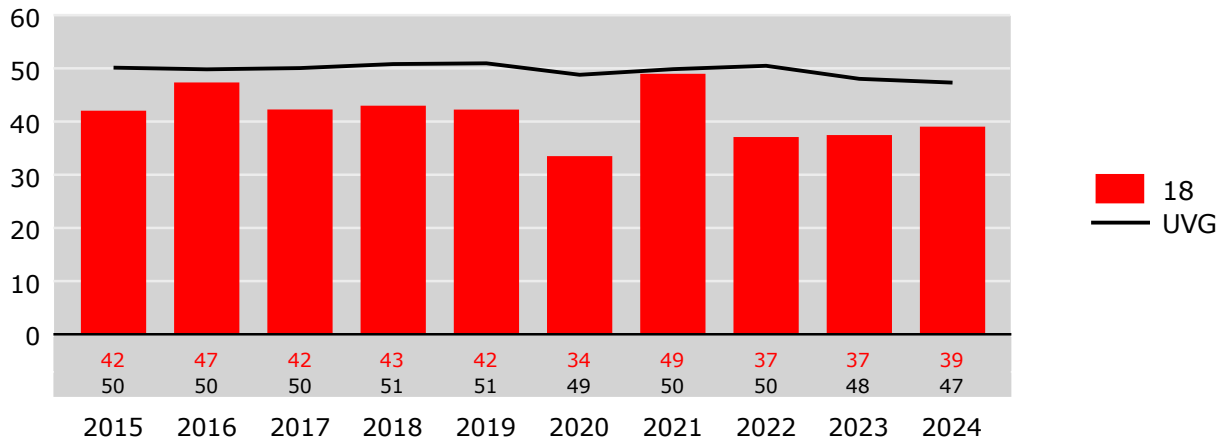
Grundzahlen	2015	2016	2017	2018	2019	2020	2021	2022	2023	2024
Betriebsteile	31	31	32	32	30	28	27	27	27	27
Vollbeschäftigte [2]	5'233	5'237	5'299	5'281	4'686	4'149	4'043	4'125	4'084	3'919
Lohnsumme in Mio. CHF	364.3	372.5	375.5	366.6	331.7	303.9	288.6	289.1	286.6	280.8
Neu registrierte, anerkannte Fälle total	220	248	224	227	198	139	198	153	153	153
Fälle mit Taggeld [3]	99	121	97	105	104	86	96	78	74	80
Schwere Unfälle UE [3]	12	7	8	6	9	7	9	5	5	9
Schwerste Unfälle UE [3]	4	1	2	1	3	1	1	0	2	0
Invalidenrenten UE	2	0	1	0	4	1	1	0	0	1
Invalidenrenten ≥80% UE	0	0	0	0	0	0	0	0	0	0
Todesfälle UE	0	0	0	0	0	0	0	0	0	0
Berufskrankheiten BK	6	0	5	6	1	3	4	2	1	0
Invalidenrenten BK	0	0	0	1	0	0	0	0	0	0
Todesfälle BK	0	0	0	0	0	0	0	0	0	0
Entschädigte Tage	4'716	4'494	3'922	3'831	4'371	2'538	2'935	2'099	2'429	3'194

Fallrisiko	Anzahl neu registrierte, anerkannte Fälle pro 1'000 Vollbeschäftigte	Mittel:	Durchschnitt der 10 Jahre
schwere Unfälle	Unfälle mit ≥90 entschädigten Tagen oder Invalidenrenten oder Todesfälle	Trend:	Veränderung in % des Regressionswertes 2024 zur Basis 2015
Schwerstunfälle	Unfälle mit ≥360 entschädigten Tagen oder Invalidenrenten oder Todesfälle		
Todesfälle	Todesfälle werden im Jahr der Rentenfestsetzung bzw. Anerkennung gezählt		
Absenzenrisiko	Anzahl entschädigte Tage pro Vollbeschäftigten	[1]	* = signifikante Veränderung im Vergleich zum Vorjahreswert
Abkürzungen	UE = Unfallereignis, BK = Berufskrankheit, VB = Vollbeschäftigte	[2]	Vollbeschäftigte gemäss Schätzmethode 2012 (siehe http://ssuv.ch/d/vbfacts)
Hinweis	Kennzahlen ohne Vermerk UE oder BK beziehen sich auf alle Fälle inklusive BK	[3]	erstmalig «mit Taggeld», «schwer», «schwerst» gezählt im Jahr

Zeitreihen zum Unfallgeschehen nach Branche (NOGA 2008) **BUV**
18 Herstellung von Druckerzeugnissen; Vervielfältigung, Betriebsteile mit 80 und mehr Vollbeschäftigten

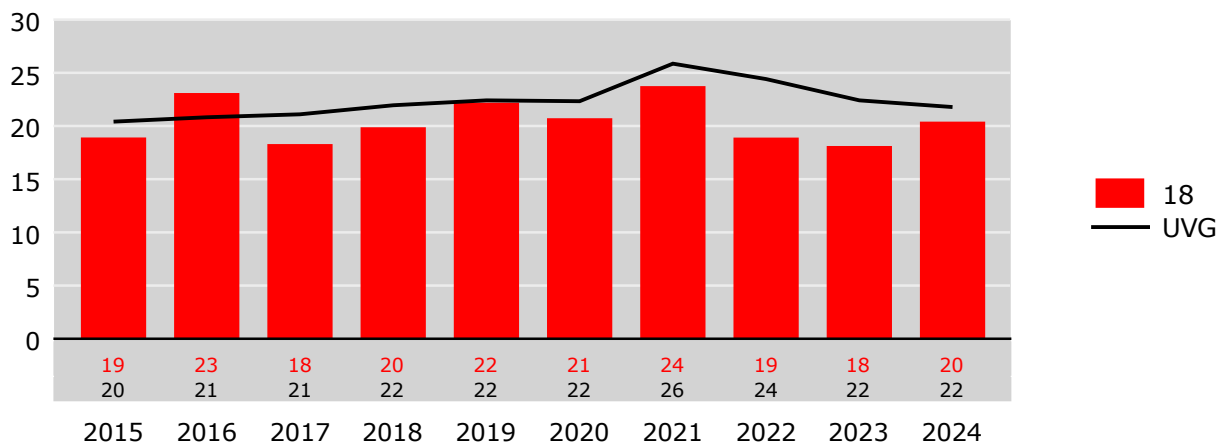
Fallrisiko

Neu registrierte, anerkannte Fälle pro 1'000 Vollbeschäftigte



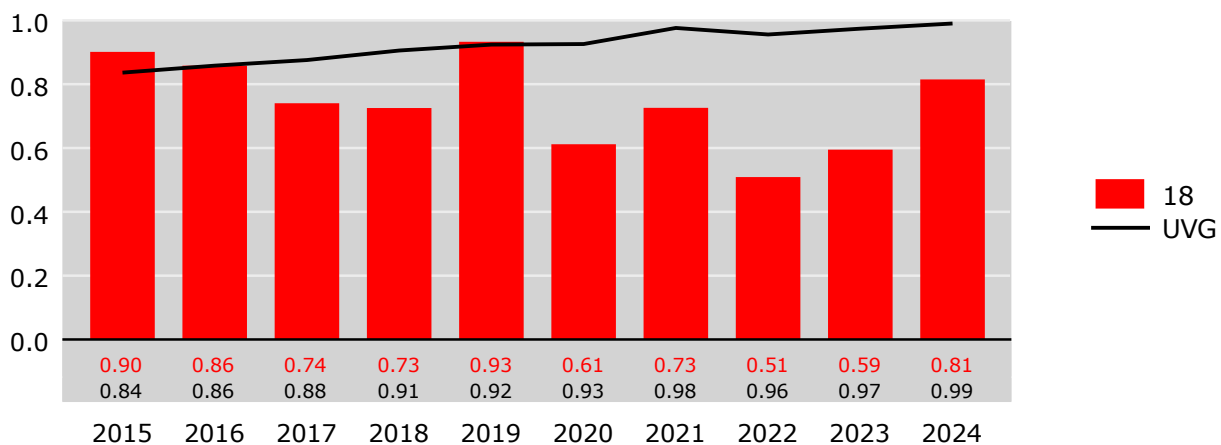
Risiko von Fällen mit Taggeld

Fälle mit Taggeld pro 1'000 Vollbeschäftigte



Absenzenrisiko

Entschädigte Tage pro Vollbeschäftigte



Zeitreihen zum Unfallgeschehen nach Branche (NOGA 2008), UVG



Schweizerische Eidgenossenschaft
Confédération suisse
Confederazione Svizzera
Confederaziun svizra

Eidgenössische Koordinationskommission
für Arbeitssicherheit EKAS

BUV, Betriebsteile mit weniger als 80 Vollbeschäftigten

18	Herstellung von Druckerzeugnissen; Vervielfältigung										18		UVG	
Erfolgskennzahlen [1]	2015	2016	2017	2018	2019	2020	2021	2022	2023	2024	Mittel	Trend	Mittel	Trend
Fallrisiko	40	40	38	37	36	34	33	38	32	35	36	-15.6%	76	-10.9%
Fälle mit Taggeld / 1'000 VB	16	16	16	14	14	14	13	12	12	12	14	-28.2%	35	0.5%
Schwere Unfälle UE / 100'000 VB	98	121	186	183	82	162	142	144	121	103	134	-8.2%	452	13.6%
Schwerstunfälle UE / 100'000 VB	16	26	19	29	31	12	24	36	24	13	23	2.0%	83	-12.3%
Invalidenrenten UE / 100'000 VB	8	9	9	0	10	0	12	0	0	0	5	-93.6%	23	-45.6%
Invalidenrenten ≥80% UE / 100'000 VB	0.0	0.0	0.0	0.0	0.0	0.0	0.0	0.0	0.0	0.0	0.0		1.3	-17.5%
Todesfälle UE / 100'000 VB	0.0	0.0	0.0	0.0	0.0	0.0	0.0	0.0	0.0	0.0	0.0		2.2	-20.9%
Berufskrankheiten BK / 100'000 VB	41	61	19	68	21	35	12	24	12	13	30	-78.3%	70	47.4%
Invalidenrenten BK / 100'000 VB	0.0	0.0	0.0	0.0	0.0	0.0	0.0	0.0	0.0	0.0	0.0		0.9	-48.9%
Todesfälle BK / 100'000 VB	0.0	0.0	0.0	0.0	0.0	0.0	0.0	12.0	0.0	0.0	1.2		1.0	-41.6%
Absenzenrisiko	0.64	0.70	0.76	0.73	0.69	0.52	0.58	0.52	0.51	0.46	0.61	-35.2%	1.82	3.0%
Durchschnittsalter Verunfallte	40.8	39.7	41.2	40.0	39.9	42.2	42.4	42.4	39.7	41.4	41.0	2.8%	37.8	4.7%

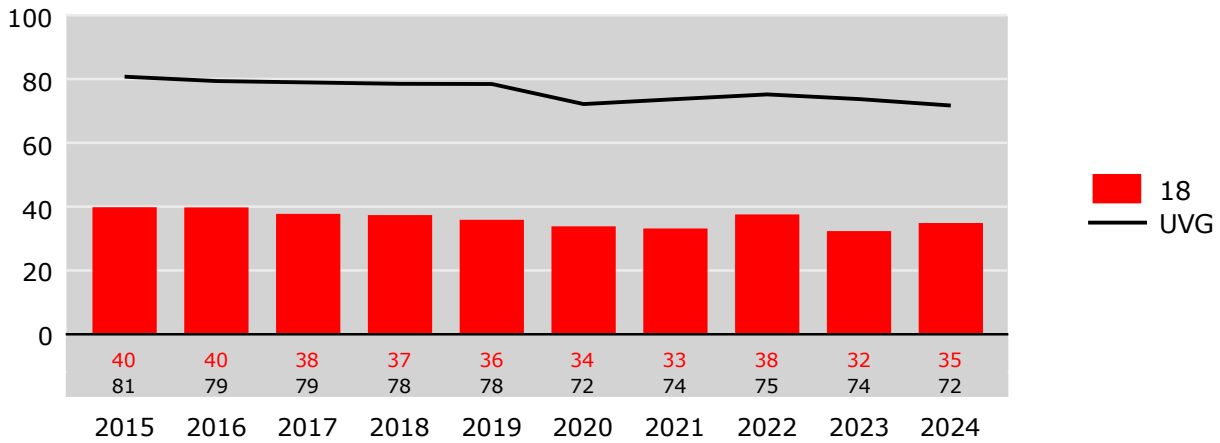
Grundzahlen	2015	2016	2017	2018	2019	2020	2021	2022	2023	2024
Betriebsteile	1'738	1'694	1'619	1'538	1'481	1'442	1'380	1'359	1'293	1'234
Vollbeschäftigte [2]	12'204	11'569	10'758	10'361	9'703	8'632	8'475	8'334	8'257	7'743
Lohnsumme in Mio. CHF	817.6	794.7	745.8	713.1	678.7	633.2	602.0	587.9	578.5	554.0
Neu registrierte, anerkannte Fälle total	486	460	406	387	348	292	281	313	267	270
Fälle mit Taggeld [3]	197	183	177	150	137	120	109	104	100	96
Schwere Unfälle UE [3]	12	14	20	19	8	14	12	12	10	8
Schwerste Unfälle UE [3]	2	3	2	3	3	1	2	3	2	1
Invalidenrenten UE	1	1	1	0	1	0	1	0	0	0
Invalidenrenten ≥80% UE	0	0	0	0	0	0	0	0	0	0
Todesfälle UE	0	0	0	0	0	0	0	0	0	0
Berufskrankheiten BK	5	7	2	7	2	3	1	2	1	1
Invalidenrenten BK	0	0	0	0	0	0	0	0	0	0
Todesfälle BK	0	0	0	0	0	0	0	1	0	0
Entschädigte Tage	7'799	8'130	8'189	7'569	6'681	4'506	4'882	4'369	4'177	3'577

Fallrisiko	Anzahl neu registrierte, anerkannte Fälle pro 1'000 Vollbeschäftigte	Mittel:	Durchschnitt der 10 Jahre
schwere Unfälle	Unfälle mit ≥90 entschädigten Tagen oder Invalidenrenten oder Todesfälle	Trend:	Veränderung in % des Regressionswertes 2024 zur Basis 2015
Schwerstunfälle	Unfälle mit ≥360 entschädigten Tagen oder Invalidenrenten oder Todesfälle		
Todesfälle	Todesfälle werden im Jahr der Rentenfestsetzung bzw. Anerkennung gezählt		
Absenzenrisiko	Anzahl entschädigte Tage pro Vollbeschäftigten	[1]	* = signifikante Veränderung im Vergleich zum Vorjahreswert
Abkürzungen	UE = Unfallereignis, BK = Berufskrankheit, VB = Vollbeschäftigte	[2]	Vollbeschäftigte gemäss Schätzmethode 2012 (siehe http://ssuv.ch/d/vbfacts)
Hinweis	Kennzahlen ohne Vermerk UE oder BK beziehen sich auf alle Fälle inklusive BK	[3]	erstmalig «mit Taggeld», «schwer», «schwerst» gezählt im Jahr

Zeitreihen zum Unfallgeschehen nach Branche (NOGA 2008) **BUV**
18 Herstellung von Druckerzeugnissen; Vervielfältigung, Betriebsteile mit weniger als 80 Vollbeschäftigten

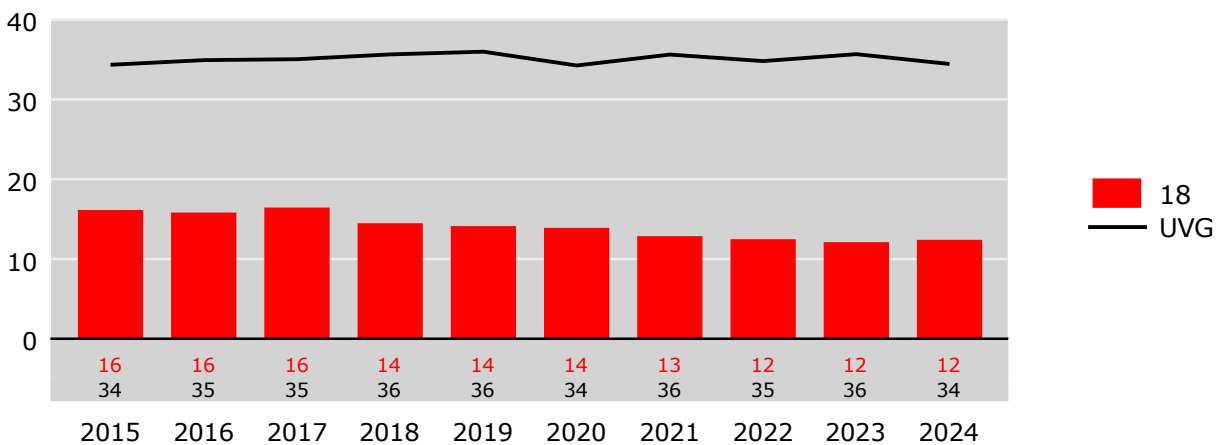
Fallrisiko

Neu registrierte, anerkannte Fälle pro 1'000 Vollbeschäftigte



Risiko von Fällen mit Taggeld

Fälle mit Taggeld pro 1'000 Vollbeschäftigte



Absenzenrisiko

Entschädigte Tage pro Vollbeschäftigte

