

Zeitreihen zum Unfallgeschehen nach Branche (NOGA 2008), UVG



Schweizerische Eidgenossenschaft
Confédération suisse
Confederazione Svizzera
Confederaziun svizra

Eidgenössische Koordinationskommission
für Arbeitssicherheit EKAS

BUV, Alle Betriebsteile

17	Herstellung von Papier, Pappe und Waren daraus	17	UVG
-----------	---	-----------	------------

Erfolgskennzahlen [1]	2015	2016	2017	2018	2019	2020	2021	2022	2023	2024	Mittel	Trend	Mittel	Trend
Fallrisiko	64	61	61	60	64	59	57	58	55	67*	61	-3.2%	62	-7.9%
Fälle mit Taggeld / 1'000 VB	33	32	33	35	35	31	33	32	32	38	33	5.7%	28	5.7%
Schwere Unfälle UE / 100'000 VB	391	443	282	261	363	305	343	228	362	350	333	-15.4%	320	17.0%
Schwerstunfälle UE / 100'000 VB	22	125	106	107	65	93	14	100	58	61	75	-25.3%	58	-8.6%
Invalidenrenten UE / 100'000 VB	33	23	59	36	26	13	27	28	43	91	38	107.3%	16	-45.3%
Invalidenrenten ≥80% UE / 100'000 VB	10.9	0.0	0.0	0.0	0.0	0.0	13.7	14.2	0.0	30.5	6.9		0.9	-25.1%
Todesfälle UE / 100'000 VB	0.0	0.0	0.0	0.0	0.0	0.0	0.0	0.0	0.0	0.0	0.0		1.6	-25.7%
Berufskrankheiten BK / 100'000 VB	152	148	141	154	91	66	82	57	29	61	98	-78.2%	151	115.4%
Invalidenrenten BK / 100'000 VB	0.0	0.0	0.0	0.0	0.0	26.5	0.0	0.0	0.0	0.0	2.7	75.0%	0.8	-50.4%
Todesfälle BK / 100'000 VB	0.0	0.0	0.0	11.9	0.0	0.0	0.0	14.2	0.0	0.0	2.6	117.9%	3.5	2.5%
Absenzenrisiko	1.34	1.69	1.51	1.77	1.60	1.62	1.51	1.51	1.62	1.48	1.56	0.2%	1.32	7.0%
Durchschnittsalter Verunfallte	41.4	41.8	42.3	42.2	41.6	41.2	42.7	43.7	42.6	43.9	42.3	4.6%	38.6	4.1%

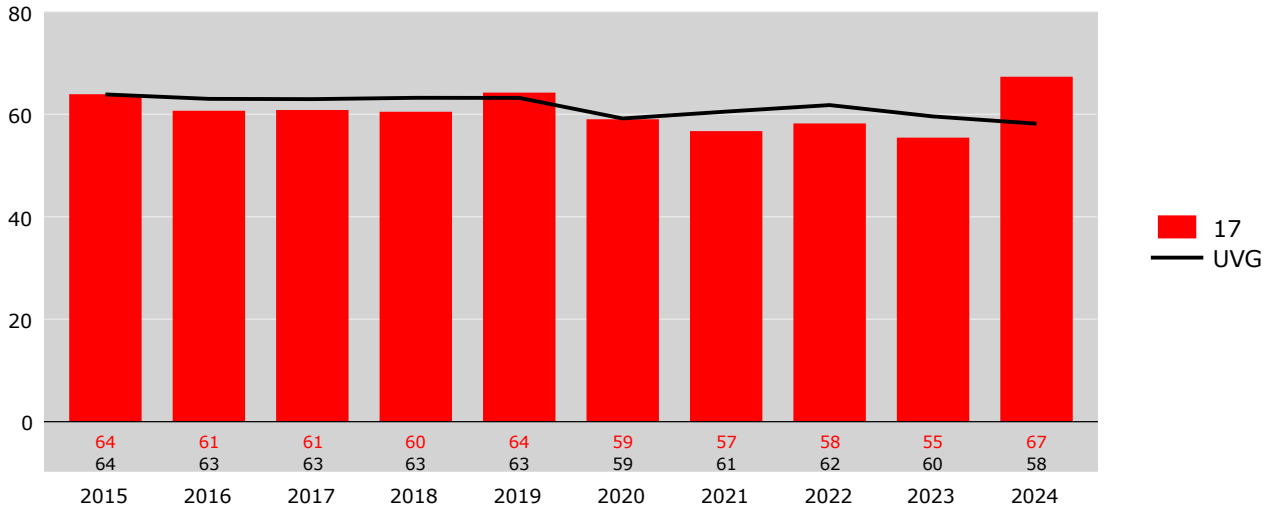
Grundzahlen	2015	2016	2017	2018	2019	2020	2021	2022	2023	2024
Betriebsteile	186	181	181	175	173	173	173	169	162	157
Vollbeschäftigte [2]	9'216	8'801	8'515	8'415	7'708	7'540	7'283	7'026	6'909	6'565
Lohnsumme in Mio. CHF	624.4	607.0	589.3	581.6	547.0	522.4	494.4	494.2	496.9	494.5
Neu registrierte, anerkannte Fälle total	589	534	518	509	495	445	413	409	383	442
Fälle mit Taggeld [3]	306	279	277	294	271	237	241	225	222	249
Schwere Unfälle UE [3]	36	39	24	22	28	23	25	16	25	23
Schwerste Unfälle UE [3]	2	11	9	9	5	7	1	7	4	4
Invalidenrenten UE	3	2	5	3	2	1	2	2	3	6
Invalidenrenten ≥80% UE	1	0	0	0	0	0	1	1	0	2
Todesfälle UE	0	0	0	0	0	0	0	0	0	0
Berufskrankheiten BK	14	13	12	13	7	5	6	4	2	4
Invalidenrenten BK	0	0	0	0	0	2	0	0	0	0
Todesfälle BK	0	0	0	1	0	0	0	1	0	0
Entschädigte Tage	12'370	14'868	12'828	14'868	12'313	12'200	10'989	10'629	11'211	9'731

Fallrisiko	Anzahl neu registrierte, anerkannte Fälle pro 1'000 Vollbeschäftigte	Mittel:	Durchschnitt der 10 Jahre
schwere Unfälle	Unfälle mit ≥90 entschädigten Tagen oder Invalidenrenten oder Todesfälle	Trend:	Veränderung in % des Regressionswertes 2024 zur Basis 2015
Schwerstunfälle	Unfälle mit ≥360 entschädigten Tagen oder Invalidenrenten oder Todesfälle		
Todesfälle	Todesfälle werden im Jahr der Rentenfestsetzung bzw. Anerkennung gezählt		
Absenzenrisiko	Anzahl entschädigte Tage pro Vollbeschäftigten	[1]	* = signifikante Veränderung im Vergleich zum Vorjahreswert
Abkürzungen	UE = Unfallereignis, BK = Berufskrankheit, VB = Vollbeschäftigte	[2]	Vollbeschäftigte gemäss Schätzmethode 2012 (siehe http://ssuv.ch/d/vbfacts)
Hinweis	Kennzahlen ohne Vermerk UE oder BK beziehen sich auf alle Fälle inklusive BK	[3]	erstmalig «mit Taggeld», «schwer», «schwerst» gezählt im Jahr

Zeitreihen zum Unfallgeschehen nach Branche (NOGA 2008) **BUV**
17 Herstellung von Papier, Pappe und Waren daraus, Alle Betriebsteile

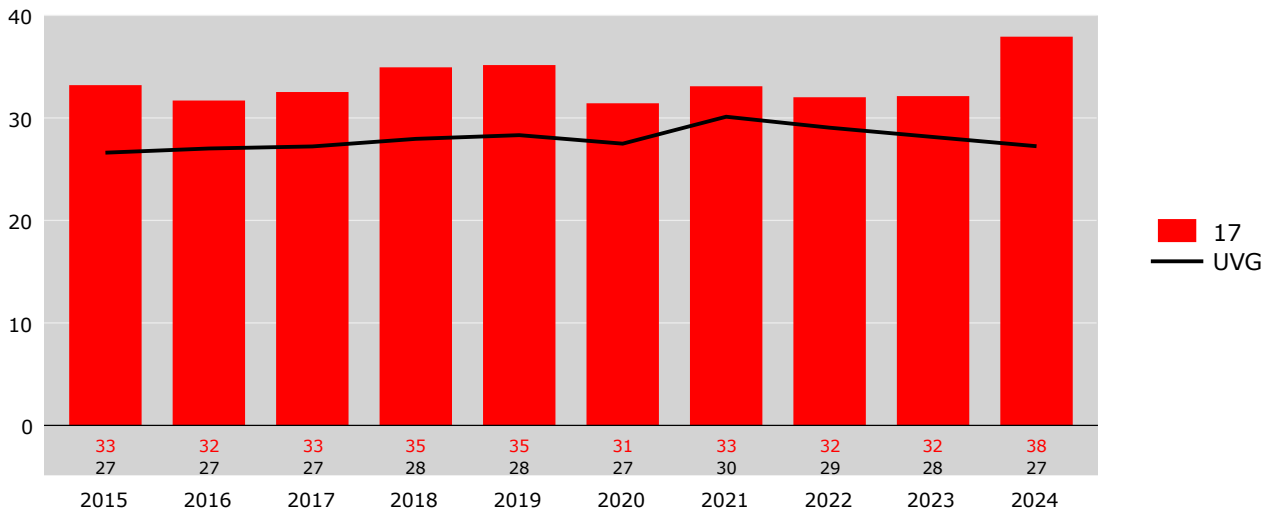
Fallrisiko

Neu registrierte, anerkannte Fälle pro 1'000 Vollbeschäftigte



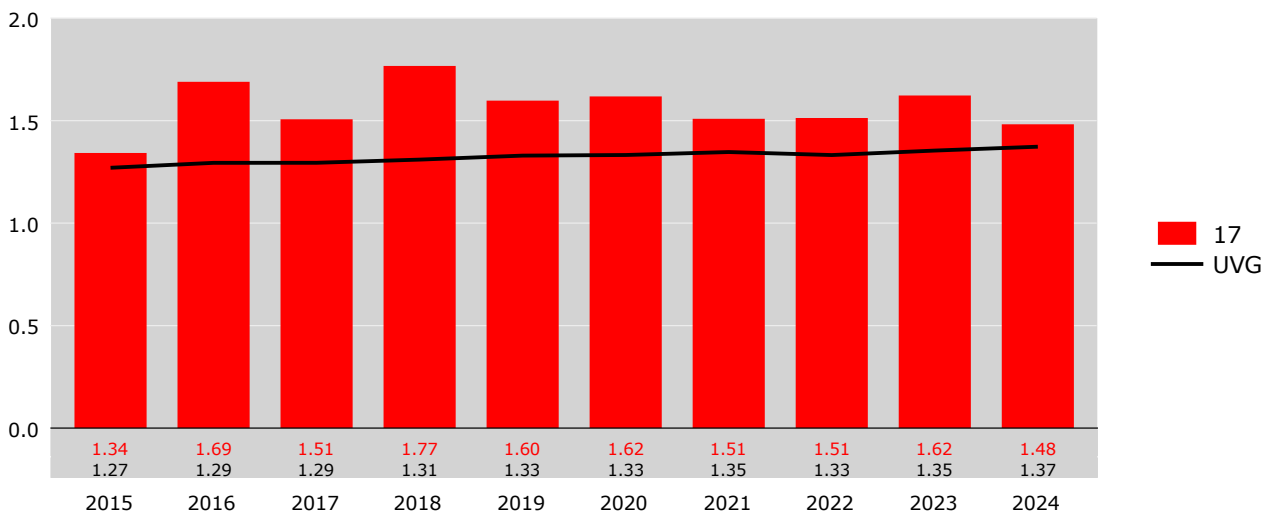
Risiko von Fällen mit Taggeld

Fälle mit Taggeld pro 1'000 Vollbeschäftigte



Absenzenrisiko

Entschädigte Tage pro Vollbeschäftigte



Zeitreihen zum Unfallgeschehen nach Branche (NOGA 2008), UVG



Schweizerische Eidgenossenschaft
Confédération suisse
Confederazione Svizzera
Confederaziun svizra

Eidgenössische Koordinationskommission
für Arbeitssicherheit EKAS

BUV, Betriebsteile mit 80 und mehr Vollbeschäftigten

17	Herstellung von Papier, Pappe und Waren daraus	17	UVG
-----------	---	-----------	------------

Erfolgskennzahlen [1]	2015	2016	2017	2018	2019	2020	2021	2022	2023	2024	Mittel	Trend	Mittel	Trend
Fallrisiko	66	62	62	60	64	54*	57	56	54	70*	61	-5.8%	50	-4.4%
Fälle mit Taggeld / 1'000 VB	34	32	35	37	34	29	34	31	31	40*	34	2.2%	22	13.4%
Schwere Unfälle UE / 100'000 VB	409	475	310	311	394	297	289	240	334	349	341	-28.1%	217	27.6%
Schwerstunfälle UE / 100'000 VB	15	142	147	131	72	93	19	80	39	41	78	-56.9%	37	5.0%
Invalidenrenten UE / 100'000 VB	45	16	82	49	36	19	0	40	59	103	45	74.0%	10	-36.9%
Invalidenrenten ≥80% UE / 100'000 VB	15.1	0.0	0.0	0.0	0.0	0.0	0.0	20.0	0.0	41.0	7.6		0.6	-25.0%
Todesfälle UE / 100'000 VB	0.0	0.0	0.0	0.0	0.0	0.0	0.0	0.0	0.0	0.0	0.0		1.0	-14.3%
Berufskrankheiten BK / 100'000 VB	121	47	65	65	72	56	96	60	39	21	64	-55.9%	163	
Invalidenrenten BK / 100'000 VB	0.0	0.0	0.0	0.0	0.0	0.0	0.0	0.0	0.0	0.0	0.0		0.5	-62.3%
Todesfälle BK / 100'000 VB	0.0	0.0	0.0	16.4	0.0	0.0	0.0	0.0	0.0	0.0	1.6	-90.0%	0.9	-58.3%
Absenzenrisiko	1.36	1.81	1.72	2.06	1.62	1.44	1.50	1.48	1.40	1.36	1.58	-18.4%	0.92	18.1%
Durchschnittsalter Verunfallte	40.3	41.2	42.0	41.1	41.3	40.1	42.3	43.5	42.5	43.1	41.7	5.9%	39.2	2.9%

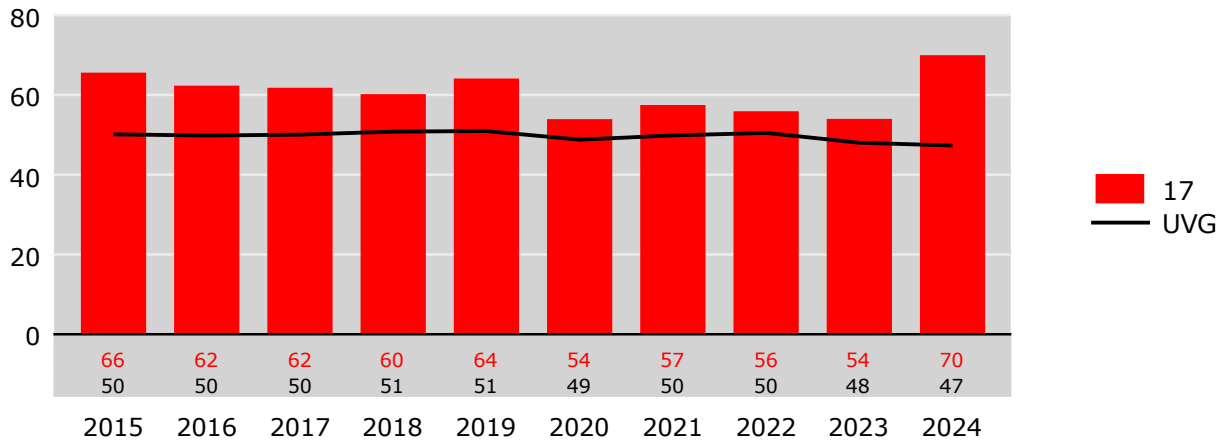
Grundzahlen	2015	2016	2017	2018	2019	2020	2021	2022	2023	2024
Betriebsteile	27	26	26	26	25	25	25	25	24	23
Vollbeschäftigte [2]	6'601	6'322	6'132	6'112	5'584	5'395	5'185	5'008	5'092	4'873
Lohnsumme in Mio. CHF	449.1	437.5	426.0	424.6	397.0	374.9	351.6	351.8	365.9	367.5
Neu registrierte, anerkannte Fälle total	433	394	379	368	358	291	298	280	275	341
Fälle mit Taggeld [3]	225	204	215	228	192	156	177	153	160	197
Schwere Unfälle UE [3]	27	30	19	19	22	16	15	12	17	17
Schwerste Unfälle UE [3]	1	9	9	8	4	5	1	4	2	2
Invalidenrenten UE	3	1	5	3	2	1	0	2	3	5
Invalidenrenten ≥80% UE	1	0	0	0	0	0	0	1	0	2
Todesfälle UE	0	0	0	0	0	0	0	0	0	0
Berufskrankheiten BK	8	3	4	4	4	3	5	3	2	1
Invalidenrenten BK	0	0	0	0	0	0	0	0	0	0
Todesfälle BK	0	0	0	1	0	0	0	0	0	0
Entschädigte Tage	8'992	11'414	10'526	12'620	9'045	7'782	7'800	7'388	7'147	6'647

Fallrisiko	Anzahl neu registrierte, anerkannte Fälle pro 1'000 Vollbeschäftigte	Mittel:	Durchschnitt der 10 Jahre
schwere Unfälle	Unfälle mit ≥90 entschädigten Tagen oder Invalidenrenten oder Todesfälle	Trend:	Veränderung in % des Regressionswertes 2024 zur Basis 2015
Schwerstunfälle	Unfälle mit ≥360 entschädigten Tagen oder Invalidenrenten oder Todesfälle		
Todesfälle	Todesfälle werden im Jahr der Rentenfestsetzung bzw. Anerkennung gezählt		
Absenzenrisiko	Anzahl entschädigte Tage pro Vollbeschäftigten	[1]	* = signifikante Veränderung im Vergleich zum Vorjahreswert
Abkürzungen	UE = Unfallereignis, BK = Berufskrankheit, VB = Vollbeschäftigte	[2]	Vollbeschäftigte gemäss Schätzmethode 2012 (siehe http://ssuv.ch/d/vbfacts)
Hinweis	Kennzahlen ohne Vermerk UE oder BK beziehen sich auf alle Fälle inklusive BK	[3]	erstmalig «mit Taggeld», «schwer», «schwerst» gezählt im Jahr

Zeitreihen zum Unfallgeschehen nach Branche (NOGA 2008) **BUV**
17 Herstellung von Papier, Pappe und Waren daraus, Betriebsteile mit 80 und mehr Vollbeschäftigten

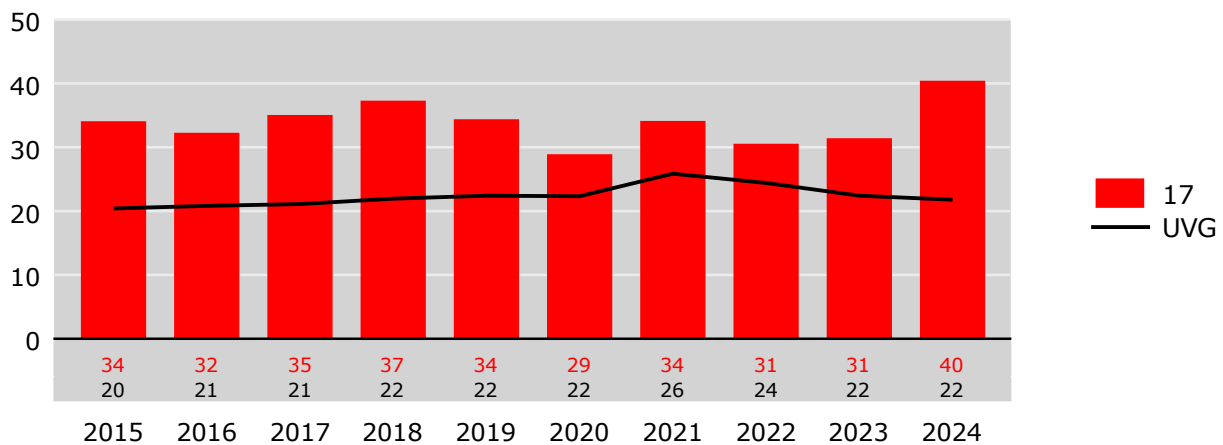
Fallrisiko

Neu registrierte, anerkannte Fälle pro 1'000 Vollbeschäftigte



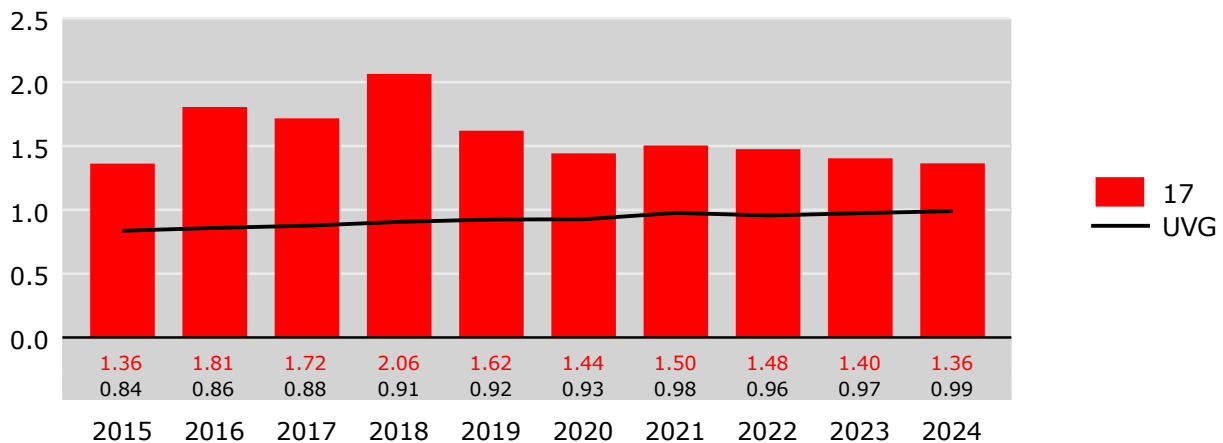
Risiko von Fällen mit Taggeld

Fälle mit Taggeld pro 1'000 Vollbeschäftigte



Absenzenrisiko

Entschädigte Tage pro Vollbeschäftigte



Zeitreihen zum Unfallgeschehen nach Branche (NOGA 2008), UVG



Schweizerische Eidgenossenschaft
Confédération suisse
Confederazione Svizzera
Confederaziun svizra

Eidgenössische Koordinationskommission
für Arbeitssicherheit EKAS

BUV, Betriebsteile mit weniger als 80 Vollbeschäftigten

17	Herstellung von Papier, Pappe und Waren daraus	17	UVG
-----------	---	-----------	------------

Erfolgskennzahlen [1]	2015	2016	2017	2018	2019	2020	2021	2022	2023	2024	Mittel	Trend	Mittel	Trend
Fallrisiko	58	52	55	58	64	71	55*	64	59	59	60	10.1%	76	-10.9%
Fälle mit Taggeld / 1'000 VB	31	30	26	29	37	37	31	36	34	31	32	14.9%	35	0.5%
Schwere Unfälle UE / 100'000 VB	344	323	210	130	283	326	477	198	440	355	309	41.5%	452	13.6%
Schwerstunfälle UE / 100'000 VB	38	81	0	43	47	93	0	149	110	118	68		83	-12.3%
Invalidenrenten UE / 100'000 VB	0	40	0	0	0	0	95	0	0	59	19		23	-45.6%
Invalidenrenten ≥80% UE / 100'000 VB	0.0	0.0	0.0	0.0	0.0	0.0	47.7	0.0	0.0	0.0	4.8		1.3	-17.5%
Todesfälle UE / 100'000 VB	0.0	0.0	0.0	0.0	0.0	0.0	0.0	0.0	0.0	0.0	0.0		2.2	-20.9%
Berufskrankheiten BK / 100'000 VB	115	0	0	87	47	47	48	50	0	118	51	18.8%	70	47.4%
Invalidenrenten BK / 100'000 VB	0.0	0.0	0.0	0.0	0.0	46.6	0.0	0.0	0.0	0.0	4.7	75.0%	0.9	-48.9%
Todesfälle BK / 100'000 VB	0.0	0.0	0.0	0.0	0.0	0.0	0.0	0.0	0.0	0.0	0.0		1.0	-41.6%
Absenzenrisiko	1.29	1.30	0.95	0.98	1.54	1.86	1.52	1.61	2.24	1.82	1.51	85.0%	1.82	3.0%
Durchschnittsalter Verunfallte	43.6	42.2	41.8	43.6	42.0	43.3	43.6	44.1	43.0	46.4	43.4	5.5%	37.8	4.7%

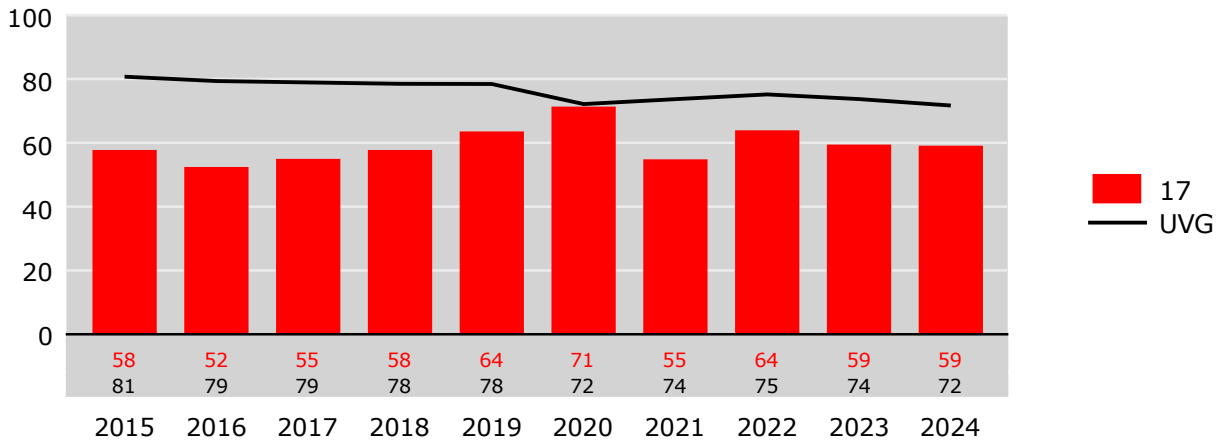
Grundzahlen	2015	2016	2017	2018	2019	2020	2021	2022	2023	2024
Betriebsteile	159	155	155	149	148	148	148	143	137	133
Vollbeschäftigte [2]	2'614	2'479	2'383	2'303	2'124	2'144	2'097	2'018	1'817	1'692
Lohnsumme in Mio. CHF	175.3	169.5	163.3	157.0	150.0	147.4	142.8	142.4	131.0	127.0
Neu registrierte, anerkannte Fälle total	151	130	131	133	135	153	115	129	108	100
Fälle mit Taggeld [3]	81	74	62	66	79	80	64	72	62	52
Schwere Unfälle UE [3]	9	8	5	3	6	7	10	4	8	6
Schwerste Unfälle UE [3]	1	2	0	1	1	2	0	3	2	2
Invalidenrenten UE	0	1	0	0	0	0	2	0	0	1
Invalidenrenten ≥80% UE	0	0	0	0	0	0	1	0	0	0
Todesfälle UE	0	0	0	0	0	0	0	0	0	0
Berufskrankheiten BK	3	0	0	2	1	1	1	1	0	2
Invalidenrenten BK	0	0	0	0	0	1	0	0	0	0
Todesfälle BK	0	0	0	0	0	0	0	0	0	0
Entschädigte Tage	3'378	3'232	2'265	2'248	3'268	3'983	3'189	3'241	4'064	3'080

Fallrisiko	Anzahl neu registrierte, anerkannte Fälle pro 1'000 Vollbeschäftigte	Mittel:	Durchschnitt der 10 Jahre
schwere Unfälle	Unfälle mit ≥90 entschädigten Tagen oder Invalidenrenten oder Todesfälle	Trend:	Veränderung in % des Regressionswertes 2024 zur Basis 2015
Schwerstunfälle	Unfälle mit ≥360 entschädigten Tagen oder Invalidenrenten oder Todesfälle		
Todesfälle	Todesfälle werden im Jahr der Rentenfestsetzung bzw. Anerkennung gezählt		
Absenzenrisiko	Anzahl entschädigte Tage pro Vollbeschäftigten	[1]	* = signifikante Veränderung im Vergleich zum Vorjahreswert
Abkürzungen	UE = Unfallereignis, BK = Berufskrankheit, VB = Vollbeschäftigte	[2]	Vollbeschäftigte gemäss Schätzmethode 2012 (siehe http://ssuv.ch/d/vbfacts)
Hinweis	Kennzahlen ohne Vermerk UE oder BK beziehen sich auf alle Fälle inklusive BK	[3]	erstmalig «mit Taggeld», «schwer», «schwerst» gezählt im Jahr

Zeitreihen zum Unfallgeschehen nach Branche (NOGA 2008) **BUV**
17 Herstellung von Papier, Pappe und Waren daraus, Betriebsteile mit weniger als 80 Vollbeschäftigten

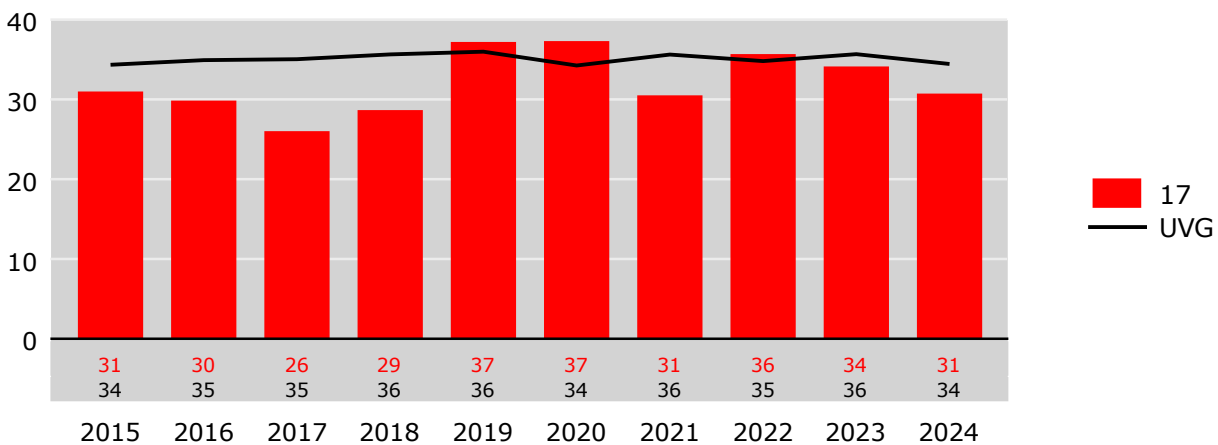
Fallrisiko

Neu registrierte, anerkannte Fälle pro 1'000 Vollbeschäftigte



Risiko von Fällen mit Taggeld

Fälle mit Taggeld pro 1'000 Vollbeschäftigte



Absenzenrisiko

Entschädigte Tage pro Vollbeschäftigte

