

Zeitreihen zum Unfallgeschehen nach Branche (NOGA 2008), UVG



Schweizerische Eidgenossenschaft
Confédération suisse
Confederazione Svizzera
Confederaziun svizra

Eidgenössische Koordinationskommission
für Arbeitssicherheit EKAS

BUV, Alle Betriebsteile

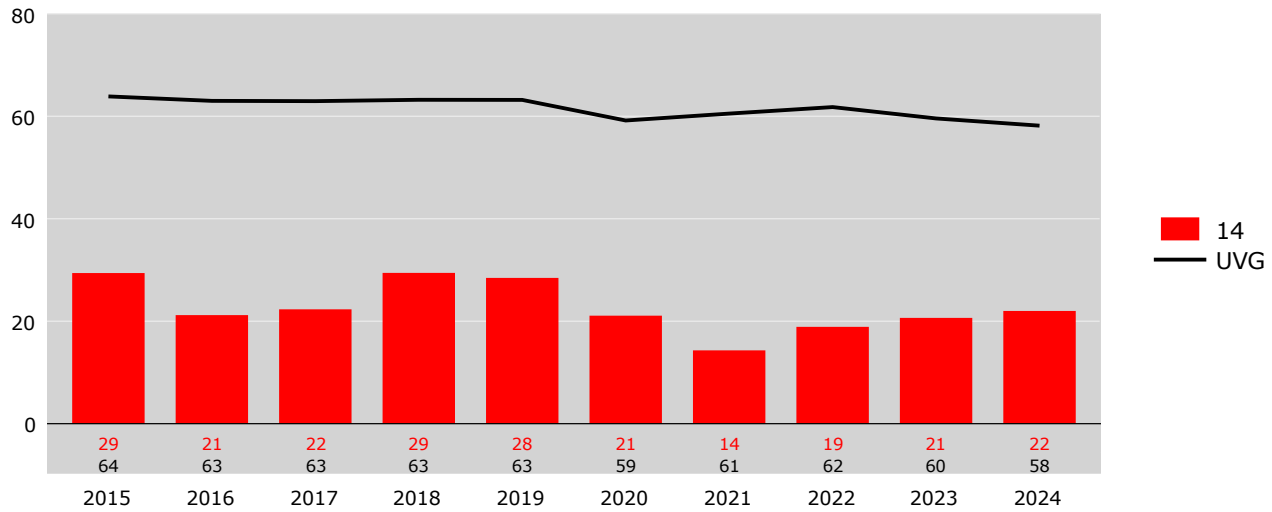
14	Herstellung von Bekleidung										14		UVG	
Erfolgskennzahlen [1]	2015	2016	2017	2018	2019	2020	2021	2022	2023	2024	Mittel	Trend	Mittel	Trend
Fallrisiko	29	21*	22	29	28	21	14*	19	21	22	23	-28.7%	62	-7.9%
Fälle mit Taggeld / 1'000 VB	15	10*	13	13	15	11	7	10	10	9	11	-37.8%	28	5.7%
Schwere Unfälle UE / 100'000 VB	210	0	53	113	82	90	102	77	129	0	86	-44.3%	320	17.0%
Schwerstunfälle UE / 100'000 VB	23	26	0	0	0	0	0	0	0	31	8	-54.6%	58	-8.6%
Invalidenrenten UE / 100'000 VB	0	26	27	0	0	0	0	0	0	0	5	-124.0%	16	-45.3%
Invalidenrenten ≥80% UE / 100'000 VB	0.0	0.0	0.0	0.0	0.0	0.0	0.0	0.0	0.0	0.0	0.0		0.9	-25.1%
Todesfälle UE / 100'000 VB	0.0	0.0	0.0	0.0	0.0	0.0	0.0	0.0	0.0	0.0	0.0		1.6	-25.7%
Berufskrankheiten BK / 100'000 VB	0	26	27	0	0	0	0	0	0	0	5	-124.0%	151	115.4%
Invalidenrenten BK / 100'000 VB	0.0	0.0	0.0	0.0	0.0	0.0	0.0	0.0	0.0	0.0	0.0		0.8	-50.4%
Todesfälle BK / 100'000 VB	0.0	0.0	0.0	0.0	0.0	0.0	0.0	0.0	0.0	0.0	0.0		3.5	2.5%
Absenzenrisiko	0.69	0.31	0.32	0.50	0.42	0.37	0.29	0.33	0.32	0.23	0.38	-51.1%	1.32	7.0%
Durchschnittsalter Verunfallte	44.2	44.9	42.7	43.4	45.3	47.6	46.5	45.3	45.6	46.5	45.2	6.2%	38.6	4.1%

Grundzahlen	2015	2016	2017	2018	2019	2020	2021	2022	2023	2024
Betriebsteile	612	633	630	621	629	618	603	619	615	603
Vollbeschäftigte [2]	4'286	3'917	3'764	3'534	3'656	3'320	3'914	3'916	3'874	3'227
Lohnsumme in Mio. CHF	210.5	205.3	193.9	190.2	192.9	191.1	188.6	189.4	196.4	194.0
Neu registrierte, anerkannte Fälle total	126	83	84	104	104	70	56	74	80	71
Fälle mit Taggeld [3]	66	38	48	46	54	36	27	38	39	28
Schwere Unfälle UE [3]	9	0	2	4	3	3	4	3	5	0
Schwerste Unfälle UE [3]	1	1	0	0	0	0	0	0	0	1
Invalidenrenten UE	0	1	1	0	0	0	0	0	0	0
Invalidenrenten ≥80% UE	0	0	0	0	0	0	0	0	0	0
Todesfälle UE	0	0	0	0	0	0	0	0	0	0
Berufskrankheiten BK	0	1	1	0	0	0	0	0	0	0
Invalidenrenten BK	0	0	0	0	0	0	0	0	0	0
Todesfälle BK	0	0	0	0	0	0	0	0	0	0
Entschädigte Tage	2'976	1'201	1'208	1'758	1'523	1'233	1'122	1'296	1'225	739

Fallrisiko	Anzahl neu registrierte, anerkannte Fälle pro 1'000 Vollbeschäftigte	Mittel:	Durchschnitt der 10 Jahre
schwere Unfälle	Unfälle mit ≥90 entschädigten Tagen oder Invalidenrenten oder Todesfälle	Trend:	Veränderung in % des Regressionswertes 2024 zur Basis 2015
Schwerstunfälle	Unfälle mit ≥360 entschädigten Tagen oder Invalidenrenten oder Todesfälle		
Todesfälle	Todesfälle werden im Jahr der Rentenfestsetzung bzw. Anerkennung gezählt		
Absenzenrisiko	Anzahl entschädigte Tage pro Vollbeschäftigten	[1]	* = signifikante Veränderung im Vergleich zum Vorjahreswert
Abkürzungen	UE = Unfallereignis, BK = Berufskrankheit, VB = Vollbeschäftigte	[2]	Vollbeschäftigte gemäss Schätzmethode 2012 (siehe http://ssuv.ch/d/vbfacts)
Hinweis	Kennzahlen ohne Vermerk UE oder BK beziehen sich auf alle Fälle inklusive BK	[3]	erstmalig «mit Taggeld», «schwer», «schwerst» gezählt im Jahr

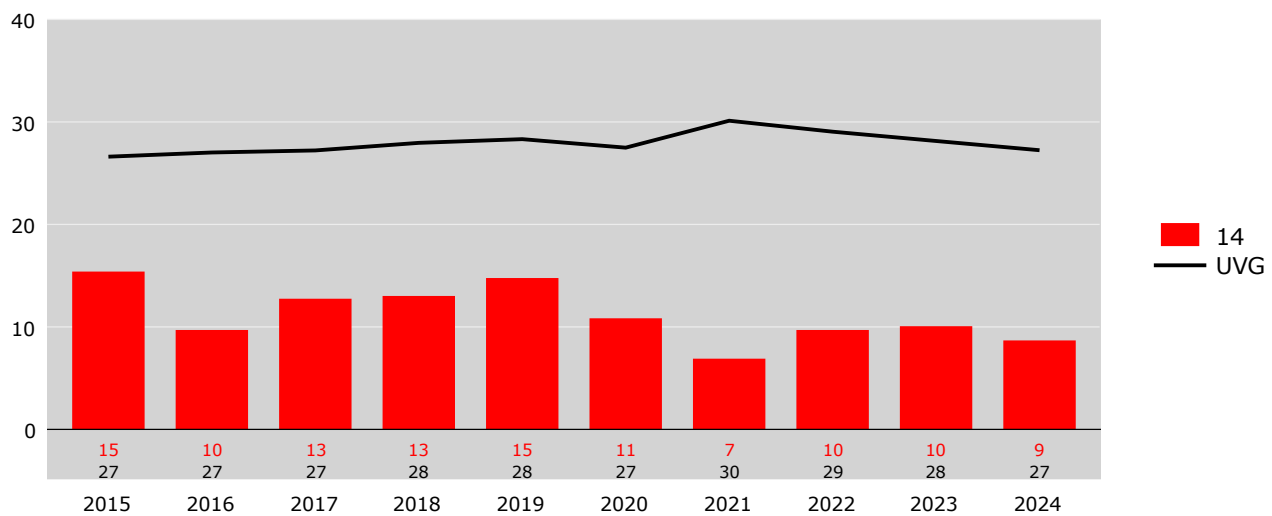
Fallrisiko

Neu registrierte, anerkannte Fälle pro 1'000 Vollbeschäftigte



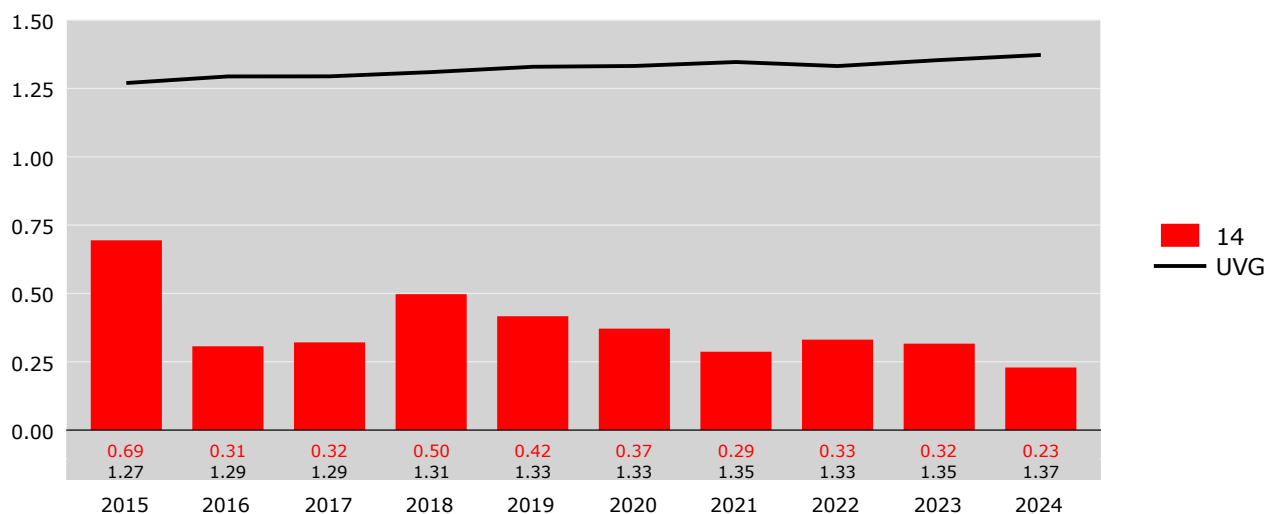
Risiko von Fällen mit Taggeld

Fälle mit Taggeld pro 1'000 Vollbeschäftigte



Absenzenrisiko

Entschädigte Tage pro Vollbeschäftigte



Zeitreihen zum Unfallgeschehen nach Branche (NOGA 2008), UVG

BUV, Betriebsteile mit 80 und mehr Vollbeschäftigten



Schweizerische Eidgenossenschaft
Confédération suisse
Confederazione Svizzera
Confederaziun svizra

Eidgenössische Koordinationskommission
für Arbeitssicherheit EKAS

14	Herstellung von Bekleidung	14	UVG
-----------	-----------------------------------	-----------	------------

Erfolgskennzahlen [1]	2015	2016	2017	2018	2019	2020	2021	2022	2023	2024	Mittel	Trend	Mittel	Trend
Fallrisiko	30	16*	25	25	27	19	12	18	21	20	21	-30.7%	50	-4.4%
Fälle mit Taggeld / 1'000 VB	14	9	16*	15	15	11	8	11	12	10	12	-25.9%	22	13.4%
Schwere Unfälle UE / 100'000 VB	158	0	0	52	0	54	140	0	154	0	56	-2.8%	217	27.6%
Schwerstunfälle UE / 100'000 VB	0	45	0	0	0	0	0	0	0	0	5	-131.3%	37	5.0%
Invalidenrenten UE / 100'000 VB	0	0	47	0	0	0	0	0	0	0	5	-115.4%	10	-36.9%
Invalidenrenten ≥80% UE / 100'000 VB	0.0	0.0	0.0	0.0	0.0	0.0	0.0	0.0	0.0	0.0	0.0		0.6	-25.0%
Todesfälle UE / 100'000 VB	0.0	0.0	0.0	0.0	0.0	0.0	0.0	0.0	0.0	0.0	0.0		1.0	-14.3%
Berufskrankheiten BK / 100'000 VB	0	45	47	0	0	0	0	0	0	0	9	-124.0%	163	
Invalidenrenten BK / 100'000 VB	0.0	0.0	0.0	0.0	0.0	0.0	0.0	0.0	0.0	0.0	0.0		0.5	-62.3%
Todesfälle BK / 100'000 VB	0.0	0.0	0.0	0.0	0.0	0.0	0.0	0.0	0.0	0.0	0.0		0.9	-58.3%
Absenzenrisiko	0.49	0.34	0.26	0.44	0.24	0.31	0.36	0.30	0.35	0.21	0.33	-32.7%	0.92	18.1%
Durchschnittsalter Verunfallte	43.9	45.0	43.3	44.4	44.6	48.8	46.4	47.7	48.4	47.5	46.0	11.0%	39.2	2.9%

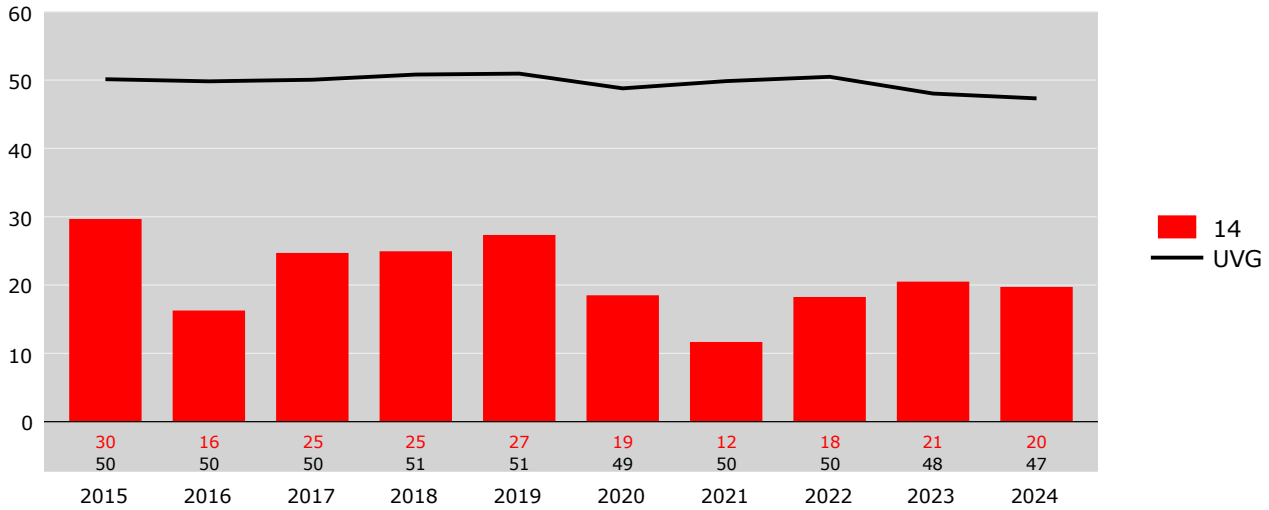
Grundzahlen	2015	2016	2017	2018	2019	2020	2021	2022	2023	2024
Betriebsteile	7	8	8	7	8	7	7	6	6	6
Vollbeschäftigte [2]	2'528	2'213	2'146	1'925	2'049	1'838	2'142	2'083	1'951	1'571
Lohnsumme in Mio. CHF	121.3	113.4	105.8	102.5	106.4	104.5	101.7	99.3	98.8	94.9
Neu registrierte, anerkannte Fälle total	75	36	53	48	56	34	25	38	40	31
Fälle mit Taggeld [3]	35	20	35	29	30	20	18	23	24	15
Schwere Unfälle UE [3]	4	0	0	1	0	1	3	0	3	0
Schwerste Unfälle UE [3]	0	1	0	0	0	0	0	0	0	0
Invalidenrenten UE	0	0	1	0	0	0	0	0	0	0
Invalidenrenten ≥80% UE	0	0	0	0	0	0	0	0	0	0
Todesfälle UE	0	0	0	0	0	0	0	0	0	0
Berufskrankheiten BK	0	1	1	0	0	0	0	0	0	0
Invalidenrenten BK	0	0	0	0	0	0	0	0	0	0
Todesfälle BK	0	0	0	0	0	0	0	0	0	0
Entschädigte Tage	1'228	760	548	856	500	578	767	628	689	331

Fallrisiko	Anzahl neu registrierte, anerkannte Fälle pro 1'000 Vollbeschäftigte	Mittel:	Durchschnitt der 10 Jahre
schwere Unfälle	Unfälle mit ≥90 entschädigten Tagen oder Invalidenrenten oder Todesfälle	Trend:	Veränderung in % des Regressionswertes 2024 zur Basis 2015
Schwerstunfälle	Unfälle mit ≥360 entschädigten Tagen oder Invalidenrenten oder Todesfälle		
Todesfälle	Todesfälle werden im Jahr der Rentenfestsetzung bzw. Anerkennung gezählt		
Absenzenrisiko	Anzahl entschädigte Tage pro Vollbeschäftigten	[1]	* = signifikante Veränderung im Vergleich zum Vorjahreswert
Abkürzungen	UE = Unfallereignis, BK = Berufskrankheit, VB = Vollbeschäftigte	[2]	Vollbeschäftigte gemäss Schätzmethode 2012 (siehe http://ssuv.ch/d/vbfacts)
Hinweis	Kennzahlen ohne Vermerk UE oder BK beziehen sich auf alle Fälle inklusive BK	[3]	erstmalig «mit Taggeld», «schwer», «schwerst» gezählt im Jahr

Zeitreihen zum Unfallgeschehen nach Branche (NOGA 2008) **BUV**
14 Herstellung von Bekleidung, Betriebsteile mit 80 und mehr Vollbeschäftigten

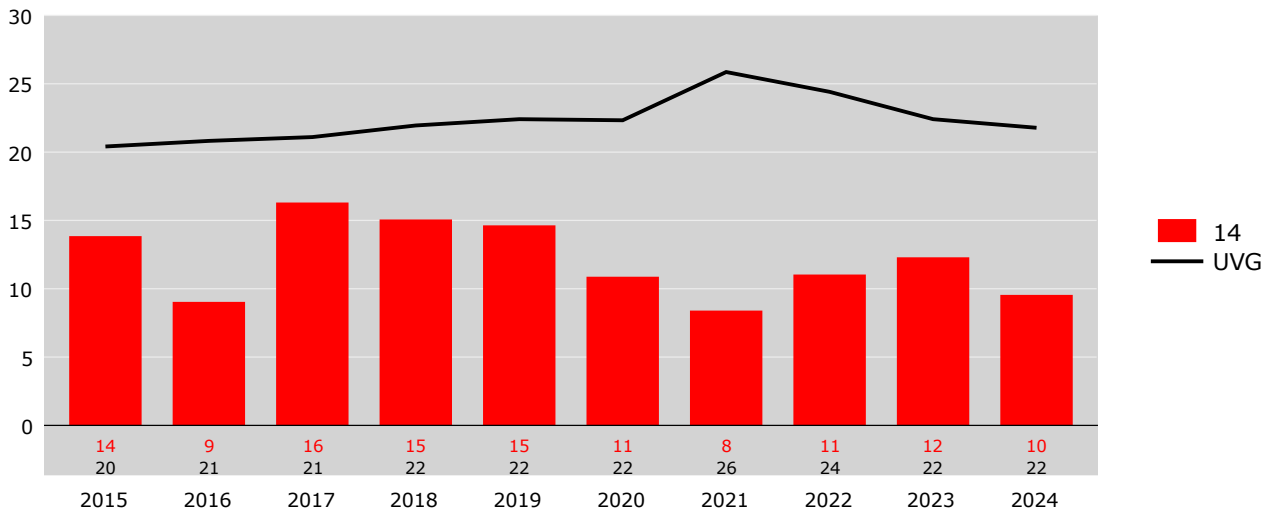
Fallrisiko

Neu registrierte, anerkannte Fälle pro 1'000 Vollbeschäftigte



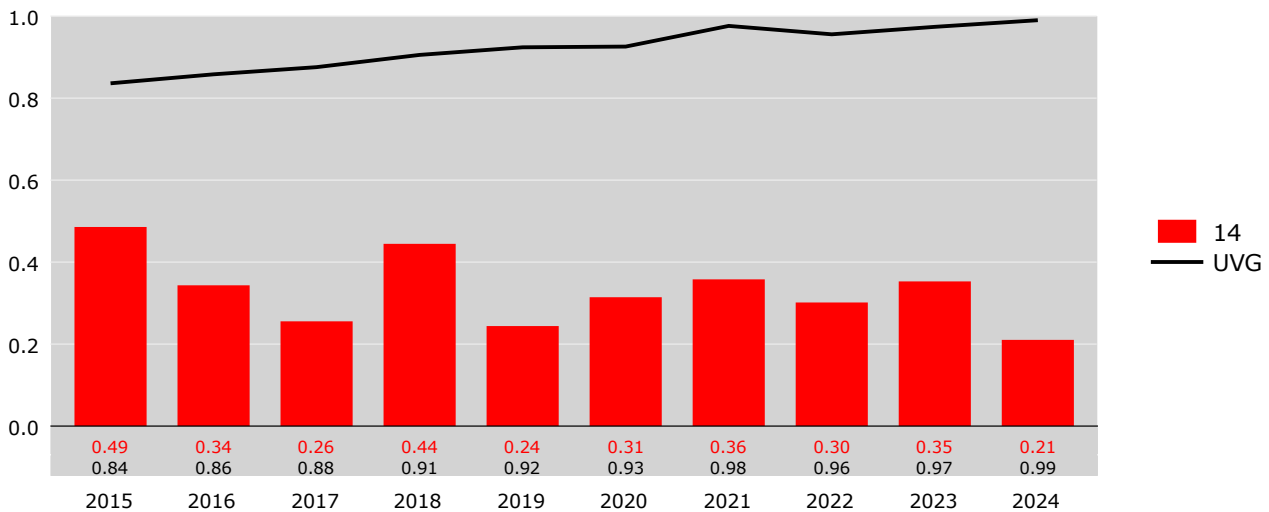
Risiko von Fällen mit Taggeld

Fälle mit Taggeld pro 1'000 Vollbeschäftigte



Absenzenrisiko

Entschädigte Tage pro Vollbeschäftigte



Zeitreihen zum Unfallgeschehen nach Branche (NOGA 2008), UVG

BUV, Betriebsteile mit weniger als 80 Vollbeschäftigten



Schweizerische Eidgenossenschaft
Confédération suisse
Confederazione Svizzera
Confederaziun svizra

Eidgenössische Koordinationskommission
für Arbeitssicherheit EKAS

14	Herstellung von Bekleidung	14	UVG
-----------	-----------------------------------	-----------	------------

Erfolgskennzahlen [1]	2015	2016	2017	2018	2019	2020	2021	2022	2023	2024	Mittel	Trend	Mittel	Trend
Fallrisiko	29	28	19	35*	30	24	18	20	21	24	25	-27.4%	76	-10.9%
Fälle mit Taggeld / 1'000 VB	18	11	7	11	15	11	5	8	8	8	10	-50.3%	35	0.5%
Schwere Unfälle UE / 100'000 VB	284	0	124	186	187	135	56	164	104	0	124	-62.6%	452	13.6%
Schwerstunfälle UE / 100'000 VB	57	0	0	0	0	0	0	0	0	60	12	16.0%	83	-12.3%
Invalidenrenten UE / 100'000 VB	0	59	0	0	0	0	0	0	0	0	6	-131.3%	23	-45.6%
Invalidenrenten ≥80% UE / 100'000 VB	0.0	0.0	0.0	0.0	0.0	0.0	0.0	0.0	0.0	0.0	0.0		1.3	-17.5%
Todesfälle UE / 100'000 VB	0.0	0.0	0.0	0.0	0.0	0.0	0.0	0.0	0.0	0.0	0.0		2.2	-20.9%
Berufskrankheiten BK / 100'000 VB	0	0	0	0	0	0	0	0	0	0	0		70	47.4%
Invalidenrenten BK / 100'000 VB	0.0	0.0	0.0	0.0	0.0	0.0	0.0	0.0	0.0	0.0	0.0		0.9	-48.9%
Todesfälle BK / 100'000 VB	0.0	0.0	0.0	0.0	0.0	0.0	0.0	0.0	0.0	0.0	0.0		1.0	-41.6%
Absenzenrisiko	0.99	0.26	0.33	0.53	0.64	0.38	0.18	0.36	0.28	0.25	0.42	-66.7%	1.82	3.0%
Durchschnittsalter Verunfallte	44.6	44.8	42.0	42.6	46.0	46.4	46.6	42.8	42.9	45.7	44.4	1.6%	37.8	4.7%

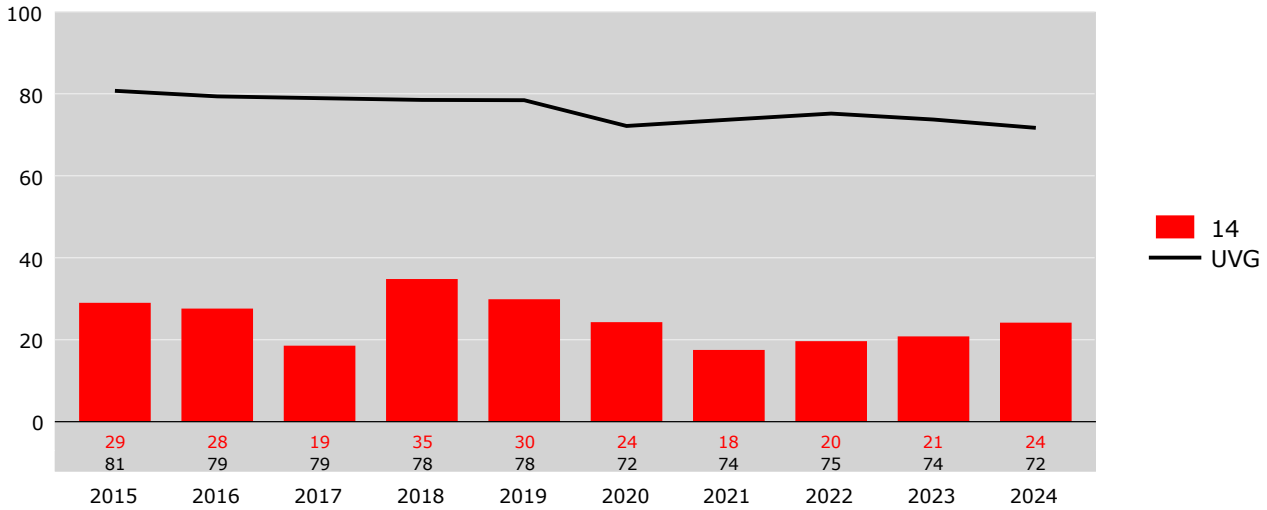
Grundzahlen	2015	2016	2017	2018	2019	2020	2021	2022	2023	2024
Betriebsteile	605	623	620	614	621	611	595	610	606	593
Vollbeschäftigte [2]	1'759	1'704	1'618	1'609	1'607	1'482	1'772	1'833	1'922	1'656
Lohnsumme in Mio. CHF	89.3	91.9	88.1	87.8	86.5	86.6	86.9	90.1	97.5	99.0
Neu registrierte, anerkannte Fälle total	51	47	30	56	48	36	31	36	40	40
Fälle mit Taggeld [3]	31	18	12	17	24	16	9	15	15	13
Schwere Unfälle UE [3]	5	0	2	3	3	2	1	3	2	0
Schwerste Unfälle UE [3]	1	0	0	0	0	0	0	0	0	1
Invalidenrenten UE	0	1	0	0	0	0	0	0	0	0
Invalidenrenten ≥80% UE	0	0	0	0	0	0	0	0	0	0
Todesfälle UE	0	0	0	0	0	0	0	0	0	0
Berufskrankheiten BK	0	0	0	0	0	0	0	0	0	0
Invalidenrenten BK	0	0	0	0	0	0	0	0	0	0
Todesfälle BK	0	0	0	0	0	0	0	0	0	0
Entschädigte Tage	1'749	441	535	847	1'023	570	321	668	536	409

Fallrisiko	Anzahl neu registrierte, anerkannte Fälle pro 1'000 Vollbeschäftigte	Mittel:	Durchschnitt der 10 Jahre
schwere Unfälle	Unfälle mit ≥90 entschädigten Tagen oder Invalidenrenten oder Todesfälle	Trend:	Veränderung in % des Regressionswertes 2024 zur Basis 2015
Schwerstunfälle	Unfälle mit ≥360 entschädigten Tagen oder Invalidenrenten oder Todesfälle		
Todesfälle	Todesfälle werden im Jahr der Rentenfestsetzung bzw. Anerkennung gezählt		
Absenzenrisiko	Anzahl entschädigte Tage pro Vollbeschäftigten	[1]	* = signifikante Veränderung im Vergleich zum Vorjahreswert
Abkürzungen	UE = Unfallereignis, BK = Berufskrankheit, VB = Vollbeschäftigte	[2]	Vollbeschäftigte gemäss Schätzmethode 2012 (siehe http://ssuv.ch/d/vbfacts)
Hinweis	Kennzahlen ohne Vermerk UE oder BK beziehen sich auf alle Fälle inklusive BK	[3]	erstmalig «mit Taggeld», «schwer», «schwerst» gezählt im Jahr

Zeitreihen zum Unfallgeschehen nach Branche (NOGA 2008) **BUV**
14 Herstellung von Bekleidung, Betriebsteile mit weniger als 80 Vollbeschäftigten

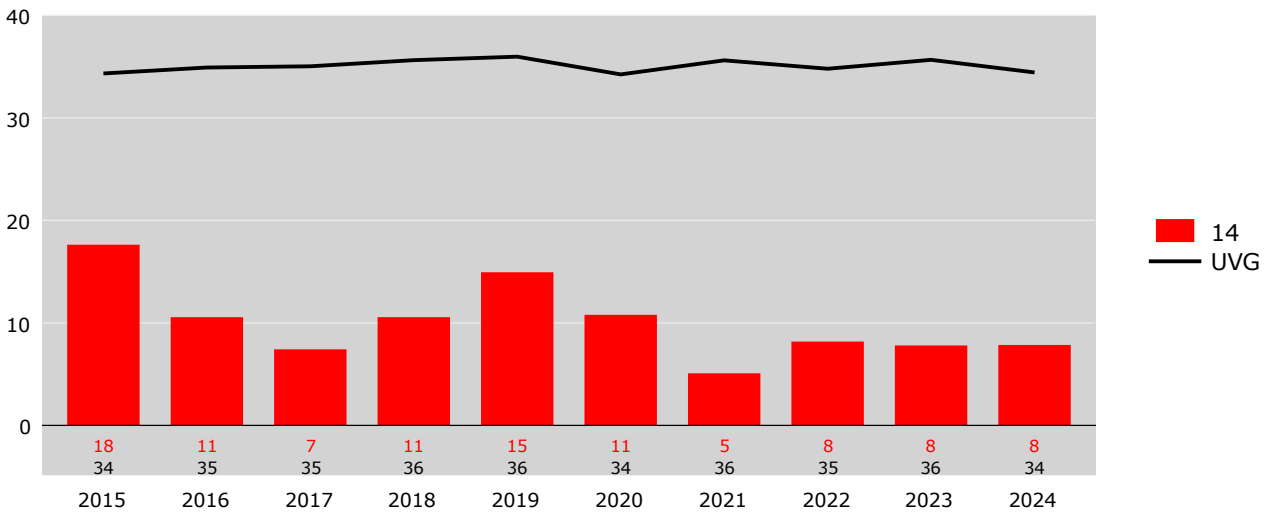
Fallrisiko

Neu registrierte, anerkannte Fälle pro 1'000 Vollbeschäftigte



Risiko von Fällen mit Taggeld

Fälle mit Taggeld pro 1'000 Vollbeschäftigte



Absenzenrisiko

Entschädigte Tage pro Vollbeschäftigte

