

Zeitreihen zum Unfallgeschehen nach Branche (NOGA 2008), UVG



Schweizerische Eidgenossenschaft
Confédération suisse
Confederazione Svizzera
Confederaziun svizra

Eidgenössische Koordinationskommission
für Arbeitssicherheit EKAS

BUV, Alle Betriebsteile

03	Fischerei und Aquakultur	03	UVG
-----------	---------------------------------	-----------	------------

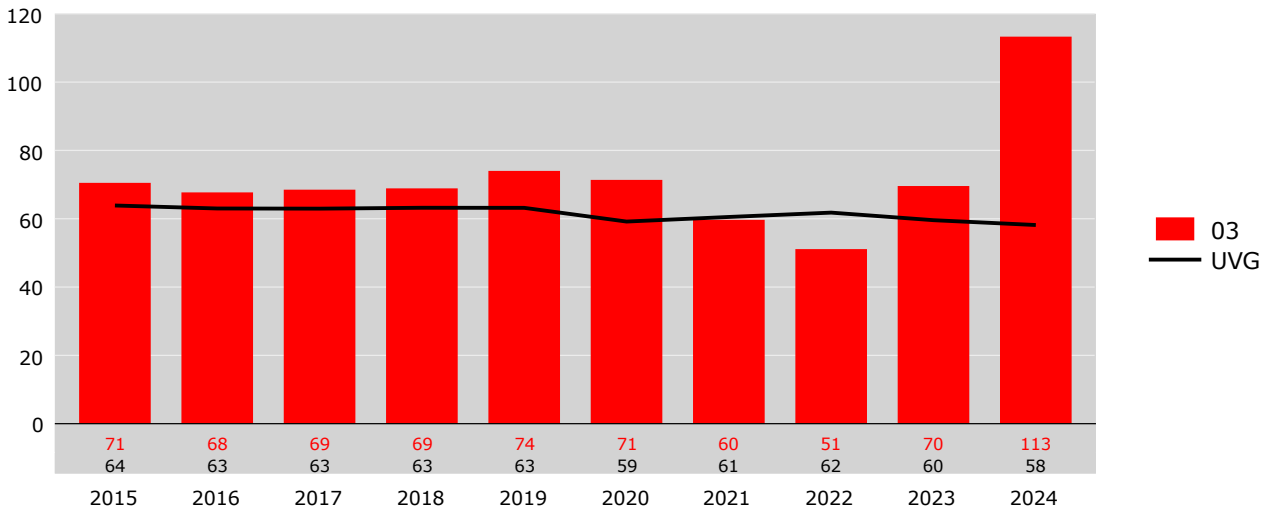
Erfolgskennzahlen [1]	2015	2016	2017	2018	2019	2020	2021	2022	2023	2024	Mittel	Trend	Mittel	Trend
Fallrisiko	71	68	69	69	74	71	60	51	70	113*	71	24.0%	62	-7.9%
Fälle mit Taggeld / 1'000 VB	50	22	39	16	37	28	35	22	25	52	32	-0.2%	28	5.7%
Schwere Unfälle UE / 100'000 VB	336	308	298	0	529	510	746	222	248	258	345	12.1%	320	17.0%
Schwerstunfälle UE / 100'000 VB	0	0	0	0	0	0	0	222	0	0	22		58	-8.6%
Invalidenrenten UE / 100'000 VB	0	0	0	0	0	0	0	0	0	0	0		16	-45.3%
Invalidenrenten ≥80% UE / 100'000 VB	0.0	0.0	0.0	0.0	0.0	0.0	0.0	0.0	0.0	0.0	0.0		0.9	-25.1%
Todesfälle UE / 100'000 VB	0.0	0.0	0.0	0.0	0.0	0.0	0.0	0.0	0.0	0.0	0.0		1.6	-25.7%
Berufskrankheiten BK / 100'000 VB	0	0	0	0	0	0	0	0	0	0	0		151	115.4%
Invalidenrenten BK / 100'000 VB	0.0	0.0	0.0	0.0	0.0	0.0	0.0	0.0	0.0	0.0	0.0		0.8	-50.4%
Todesfälle BK / 100'000 VB	0.0	0.0	0.0	0.0	0.0	0.0	0.0	0.0	0.0	0.0	0.0		3.5	2.5%
Absenzenrisiko	1.53	1.07	0.84	0.60	1.26	1.28	1.69	1.37	1.33	1.20	1.22	23.9%	1.32	7.0%
Durchschnittsalter Verunfallte	38.5	40.4	37.4	40.7	44.7	42.7	37.4	42.3	46.9	43.1	41.4	14.0%	38.6	4.1%

Grundzahlen	2015	2016	2017	2018	2019	2020	2021	2022	2023	2024
Betriebsteile	86	91	90	97	95	96	90	94	92	94
Vollbeschäftigte [2]	298	325	336	377	378	392	402	450	402	388
Lohnsumme in Mio. CHF	15.2	16.8	17.6	19.0	19.8	20.1	21.1	23.6	21.0	20.6
Neu registrierte, anerkannte Fälle total	21	22	23	26	28	28	24	23	28	44
Fälle mit Taggeld [3]	15	7	13	6	14	11	14	10	10	20
Schwere Unfälle UE [3]	1	1	1	0	2	2	3	1	1	1
Schwerste Unfälle UE [3]	0	0	0	0	0	0	0	1	0	0
Invalidenrenten UE	0	0	0	0	0	0	0	0	0	0
Invalidenrenten ≥80% UE	0	0	0	0	0	0	0	0	0	0
Todesfälle UE	0	0	0	0	0	0	0	0	0	0
Berufskrankheiten BK	0	0	0	0	0	0	0	0	0	0
Invalidenrenten BK	0	0	0	0	0	0	0	0	0	0
Todesfälle BK	0	0	0	0	0	0	0	0	0	0
Entschädigte Tage	455	348	283	225	477	502	678	617	534	465

Fallrisiko	Anzahl neu registrierte, anerkannte Fälle pro 1'000 Vollbeschäftigte	Mittel:	Durchschnitt der 10 Jahre
schwere Unfälle	Unfälle mit ≥90 entschädigten Tagen oder Invalidenrenten oder Todesfälle	Trend:	Veränderung in % des Regressionswertes 2024 zur Basis 2015
Schwerstunfälle	Unfälle mit ≥360 entschädigten Tagen oder Invalidenrenten oder Todesfälle		
Todesfälle	Todesfälle werden im Jahr der Rentenfestsetzung bzw. Anerkennung gezählt		
Absenzenrisiko	Anzahl entschädigte Tage pro Vollbeschäftigten	[1]	* = signifikante Veränderung im Vergleich zum Vorjahreswert
Abkürzungen	UE = Unfallereignis, BK = Berufskrankheit, VB = Vollbeschäftigte	[2]	Vollbeschäftigte gemäss Schätzmethode 2012 (siehe http://ssuv.ch/d/vbfacts)
Hinweis	Kennzahlen ohne Vermerk UE oder BK beziehen sich auf alle Fälle inklusive BK	[3]	erstmalig «mit Taggeld», «schwer», «schwerst» gezählt im Jahr

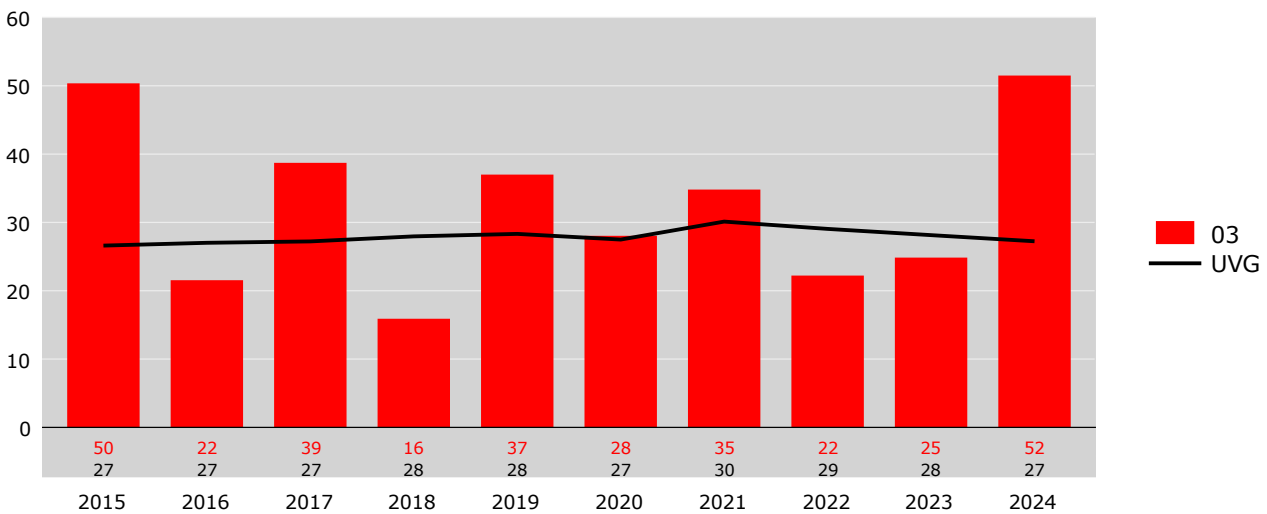
Fallrisiko

Neu registrierte, anerkannte Fälle pro 1'000 Vollbeschäftigte



Risiko von Fällen mit Taggeld

Fälle mit Taggeld pro 1'000 Vollbeschäftigte



Absenzenrisiko

Entschädigte Tage pro Vollbeschäftigte

