

## Séries chronologiques sur le processus des accidents de la branche

### AANP, toutes les parties d'entreprise, LAA Total



Schweizerische Eidgenossenschaft  
Confédération suisse  
Confederazione Svizzera  
Confederaziun svizra

Commission fédérale de coordination  
pour la sécurité au travail CFST

Tous											Tous		Comparaison <sup>1</sup>	
Chiffres-indices de réussite	2000	2001	2002	2003	2004	2005	2006	2007	2008	2009	Moyenne	Tendance	Moyenne	Tendance
Risque de cas <sup>2</sup>	122	120*	125*	131*	123*	122	121*	115*	118*	124*	122	-3.8%	122	-3.8%
Risque d'absences	1.21	1.19	1.27	1.35	1.25	1.26	1.26	1.15	1.17	1.31	1.24	-0.3%	1.24	-0.3%
Risque de coûts	1.025	1.024	1.093	1.167	1.144	1.103	1.002	0.990	0.950	0.947	1.044	-11.2%	1.044	-11.2%
dont: risque d'indemnité journalière	0.400	0.404	0.433	0.454	0.439	0.420	0.411	0.377	0.380	0.390	0.411	-8.7%	0.411	-8.7%
risque de frais de traitement	0.325	0.333	0.351	0.377	0.386	0.386	0.384	0.371	0.383	0.386	0.368	16.2%	0.368	16.2%
risque de valeurs capitalisées	0.299	0.286	0.309	0.337	0.319	0.297	0.207	0.241	0.187	0.171	0.265	-42.2%	0.265	-42.2%
Part des coûts	87.2%	84.8%	85.2%	86.5%	86.2%	85.7%	85.4%	82.5%	85.4%	86.2%	85.5%	-1.4%	85.5%	-1.4%

Chiffres-indices complémentaires	2000	2001	2002	2003	2004	2005	2006	2007	2008	2009	Moyenne	Tendance	Moyenne	Tendance
Cas avec IJ / 1'000 travailleurs à p. t.	42	40	42	44	41	41	41	38	39	42	41	-5.7%	41	-5.7%
Rentes d'invalidité A / 100'000 trav. à p. t.	41	44	49	55	55	48	40	47	35	34	45	-21.4%	45	-21.4%
Rentes d'invalidité MP / 100'000 trav. à p. t.	-	-	-	-	-	-	-	-	-	-	-	-	-	-
Cas de décès A / 100'000 trav. à p. t.	14	12	13	13	11	12	11	12	9	7	11	-35.0%	11	-35.0%
Cas de décès MP / 100'000 trav. à p. t.	-	-	-	-	-	-	-	-	-	-	-	-	-	-
Maladies prof. / 100'000 trav. à p. t.	-	-	-	-	-	-	-	-	-	-	-	-	-	-
Age moyen des accidentés	36.1	36.2	36.3	36.6	36.8	37.1	37.3	37.1	37.1	37.5	36.8	3.7%	36.8	3.7%

Chiffres de base	2000	2001	2002	2003	2004	2005	2006	2007	2008	2009
Parties d'entreprise	391'266	398'768	404'279	406'964	413'573	431'722	442'250	458'034	490'041	510'381
Travailleurs à plein temps	3'442'722	3'524'158	3'500'272	3'475'711	3'571'394	3'542'693	3'651'709	3'802'398	3'934'762	3'867'440
Somme des salaires en millions	194'809.4	203'149.3	207'113.9	207'583.7	212'128.0	213'756.3	222'324.2	233'664.6	248'334.6	254'424.1
Nouveaux cas enregistrés et acceptés total	420'704	424'163	435'991	456'910	437'906	433'164	443'316	436'565	462'988	477'666
dont avec indemnité journalière	143'316	142'283	148'508	154'488	146'937	145'353	148'405	144'144	153'348	161'022
Rentes d'invalidité A	1'410	1'566	1'712	1'917	1'956	1'686	1'459	1'775	1'364	1'309
Rentes d'invalidité MP	-	-	-	-	-	-	-	-	-	-
Cas de décès A	468	426	460	468	392	429	394	462	360	281
Cas de décès MP	-	-	-	-	-	-	-	-	-	-
Maladies professionnelles	-	-	-	-	-	-	-	-	-	-
Jours indemnisés	4'153'665	4'182'040	4'460'029	4'696'044	4'468'252	4'479'641	4'585'631	4'379'692	4'589'266	5'080'402

Risque de cas	Nombre de nouveaux cas enregistrés et acceptés pour 1'000 travailleurs à plein temps (AP und MP)	Moyenne: Moyenne des 10 années
Risque d'absences	Nombre de jours indemnisés des nouveaux cas enregistrés et acceptés par travailleur à plein temps	Tendance: Variation en pour cent de la valeur de régression 2009 sur la base 2000
Risque de coûts	Coûts des cas des six dernières années en pour cent de la somme des salaires assurés	<sup>1</sup> Collectif de comparaison, sauf indication contraire sinon cela correspond au total LAA.
Part des coûts	Coûts des cas des six dernières années en pour cent des coûts de tous les cas courants	<sup>2</sup> * = variation significative en comparaison de l'année précédente
Jours indemnisés	Jours indemnisés des nouveaux cas enregistrés et acceptés	
Cas de décès	Les cas de décès sont comptés dans l'année de fixation de la rente resp. acceptation	
Abréviation: A	Accident	- valeur pas connue

## Séries chronologiques sur le processus des accidents de la branche AANP, parties d'entreprise avec au moins de 80 travailleurs à plein temps, LAA Total



Schweizerische Eidgenossenschaft  
Confédération suisse  
Confederazione Svizzera  
Confederaziun svizra

Commission fédérale de coordination  
pour la sécurité au travail CFST

Tous											Tous		Comparaison <sup>1</sup>	
Chiffres-indices de réussite	2000	2001	2002	2003	2004	2005	2006	2007	2008	2009	Moyenne	Tendance	Moyenne	Tendance
Risque de cas <sup>2</sup>	116	114*	115*	119*	112*	114*	114	106*	109*	114*	113	-5.0%	113	-5.0%
Risque d'absences	1.03	1.02	1.06	1.10	1.03	1.06	1.05	0.97	0.97	1.08	1.04	-2.6%	1.04	-2.6%
Risque de coûts	0.914	0.890	0.951	1.012	0.986	0.979	0.890	0.849	0.820	0.811	0.910	-12.9%	0.910	-12.9%
dont: risque d'indemnité journalière	0.349	0.354	0.369	0.385	0.371	0.363	0.353	0.320	0.325	0.329	0.352	-10.7%	0.352	-10.7%
risque de frais de traitement	0.285	0.296	0.310	0.326	0.336	0.343	0.332	0.320	0.331	0.330	0.321	12.9%	0.321	12.9%
risque de valeurs capitalisées	0.279	0.240	0.272	0.301	0.278	0.274	0.206	0.208	0.164	0.153	0.238	-41.6%	0.238	-41.6%
Part des coûts	92.7%	90.1%	90.7%	91.2%	92.7%	91.8%	91.7%	89.7%	91.3%	92.6%	91.5%	0.2%	91.5%	0.2%

Chiffres-indices complémentaires	2000	2001	2002	2003	2004	2005	2006	2007	2008	2009	Moyenne	Tendance	Moyenne	Tendance
Cas avec IJ / 1'000 travailleurs à p. t.	38	37	38	39	36	37	37	34	35	38	37	-5.9%	37	-5.9%
Rentes d'invalidité A / 100'000 trav. à p. t.	25	27	29	36	32	29	25	26	20	20	27	-25.8%	27	-25.8%
Rentes d'invalidité MP / 100'000 trav. à p. t.	-	-	-	-	-	-	-	-	-	-	-	-	-	-
Cas de décès A / 100'000 trav. à p. t.	10	10	9	11	8	10	7	10	8	6	9	-30.9%	9	-30.9%
Cas de décès MP / 100'000 trav. à p. t.	-	-	-	-	-	-	-	-	-	-	-	-	-	-
Maladies prof. / 100'000 trav. à p. t.	-	-	-	-	-	-	-	-	-	-	-	-	-	-
Age moyen des accidentés	37.2	37.3	37.3	37.7	37.9	38.2	38.3	38.1	38.1	38.4	37.8	3.3%	37.8	3.3%

Chiffres de base	2000	2001	2002	2003	2004	2005	2006	2007	2008	2009
Parties d'entreprise	5'184	5'345	5'320	5'217	5'319	5'272	5'457	5'652	5'932	5'807
Travailleurs à plein temps	1'947'888	1'993'369	1'976'230	1'956'573	2'031'248	1'989'912	2'072'677	2'174'382	2'267'272	2'212'310
Somme des salaires en millions	116'708.1	121'469.9	124'060.7	123'799.2	127'284.7	127'249.1	133'641.0	141'545.1	150'821.7	154'205.7
Nouveaux cas enregistrés et acceptés total	225'127	227'320	227'851	233'265	228'073	226'482	235'614	231'380	246'686	253'263
dont avec indemnité journalière	74'426	74'194	74'915	75'829	73'626	74'164	76'868	74'846	80'032	82'983
Rentes d'invalidité A	486	542	575	713	657	583	514	564	464	439
Rentes d'invalidité MP	-	-	-	-	-	-	-	-	-	-
Cas de décès A	200	207	185	207	166	190	154	212	176	140
Cas de décès MP	-	-	-	-	-	-	-	-	-	-
Maladies professionnelles	-	-	-	-	-	-	-	-	-	-
Jours indemnisés	2'008'488	2'037'378	2'098'848	2'154'138	2'092'530	2'110'601	2'175'128	2'098'452	2'196'362	2'398'006

Risque de cas	Nombre de nouveaux cas enregistrés et acceptés pour 1'000 travailleurs à plein temps (AP und MP)	Moyenne: Moyenne des 10 années
Risque d'absences	Nombre de jours indemnisés des nouveaux cas enregistrés et acceptés par travailleur à plein temps	Tendance: Variation en pour cent de la valeur de régression 2009 sur la base 2000
Risque de coûts	Coûts des cas des six dernières années en pour cent de la somme des salaires assurés	<sup>1</sup> Collectif de comparaison, sauf indication contraire sinon cela correspond au total LAA.
Part des coûts	Coûts des cas des six dernières années en pour cent des coûts de tous les cas courants	<sup>2</sup> * = variation significative en comparaison de l'année précédente
Jours indemnisés	Jours indemnisés des nouveaux cas enregistrés et acceptés	
Cas de décès	Les cas de décès sont comptés dans l'année de fixation de la rente resp. acceptation	
Abréviation: A	Accident	- valeur pas connue

## Séries chronologiques sur le processus des accidents de la branche

### AANP, parties d'entreprise avec moins de 80 travailleurs à plein temps, LAA Total



Schweizerische Eidgenossenschaft  
Confédération suisse  
Confederazione Svizzera  
Confederaziun svizra

Commission fédérale de coordination  
pour la sécurité au travail CFST

Tous											Tous		Comparaison <sup>1</sup>	
Chiffres-indices de réussite	2000	2001	2002	2003	2004	2005	2006	2007	2008	2009	Moyenne	Tendance	Moyenne	Tendance
Risque de cas <sup>2</sup>	124	122*	126*	128*	123*	123	122	117*	121*	129*	123	-1.0%	123	-1.0%
Risque d'absences	1.37	1.34	1.45	1.48	1.41	1.43	1.44	1.31	1.35	1.57	1.42	4.1%	1.42	4.1%
Risque de coûts	1.171	1.173	1.260	1.367	1.359	1.278	1.170	1.136	1.129	1.145	1.219	-7.9%	1.219	-7.9%
dont: risque d'indemnité journalière	0.461	0.464	0.503	0.526	0.510	0.491	0.478	0.441	0.444	0.471	0.479	-5.8%	0.479	-5.8%
risque de frais de traitement	0.372	0.378	0.397	0.427	0.441	0.439	0.442	0.428	0.443	0.458	0.423	20.4%	0.423	20.4%
risque de valeurs capitalisées	0.337	0.331	0.359	0.414	0.408	0.347	0.249	0.266	0.243	0.216	0.317	-38.0%	0.317	-38.0%
Part des coûts	90.7%	89.6%	90.2%	91.0%	90.8%	90.5%	89.8%	88.8%	90.4%	92.1%	90.4%	0.4%	90.4%	0.4%

Chiffres-indices complémentaires	2000	2001	2002	2003	2004	2005	2006	2007	2008	2009	Moyenne	Tendance	Moyenne	Tendance
Cas avec IJ / 1'000 travailleurs à p. t.	44	43	45	46	43	43	42	40	41	46	43	-4.4%	43	-4.4%
Rentes d'invalidité A / 100'000 trav. à p. t.	35	37	44	49	53	43	34	36	33	29	39	-21.8%	39	-21.8%
Rentes d'invalidité MP / 100'000 trav. à p. t.	-	-	-	-	-	-	-	-	-	-	-	-	-	-
Cas de décès A / 100'000 trav. à p. t.	14	11	14	12	11	11	11	12	10	7	11	-35.0%	11	-35.0%
Cas de décès MP / 100'000 trav. à p. t.	-	-	-	-	-	-	-	-	-	-	-	-	-	-
Maladies prof. / 100'000 trav. à p. t.	-	-	-	-	-	-	-	-	-	-	-	-	-	-
Age moyen des accidentés	34.7	34.8	35.0	35.2	35.3	35.7	35.8	35.7	35.8	36.2	35.4	4.2%	35.4	4.2%

Chiffres de base	2000	2001	2002	2003	2004	2005	2006	2007	2008	2009
Parties d'entreprise	386'082	393'423	398'959	401'747	408'254	426'450	436'793	452'382	484'109	504'574
Travailleurs à plein temps	1'494'834	1'530'788	1'524'042	1'519'137	1'540'146	1'552'781	1'579'032	1'628'015	1'667'490	1'655'130
Somme des salaires en millions	78'105.0	81'575.3	83'048.2	83'661.5	84'487.2	86'473.9	88'649.3	92'136.3	97'524.1	100'226.6
Nouveaux cas enregistrés et acceptés total	184'991	186'033	192'164	195'043	189'869	190'264	192'546	189'719	201'344	214'206
dont avec indemnité journalière	66'021	65'270	68'551	69'553	66'774	66'145	66'901	64'404	68'643	75'430
Rentes d'invalidité A	530	567	670	739	811	660	534	592	558	479
Rentes d'invalidité MP	-	-	-	-	-	-	-	-	-	-
Cas de décès A	210	172	214	180	168	176	174	191	159	118
Cas de décès MP	-	-	-	-	-	-	-	-	-	-
Maladies professionnelles	-	-	-	-	-	-	-	-	-	-
Jours indemnisés	2'050'073	2'049'463	2'206'182	2'255'827	2'176'296	2'220'007	2'266'442	2'138'601	2'254'026	2'591'578

Risque de cas	Nombre de nouveaux cas enregistrés et acceptés pour 1'000 travailleurs à plein temps (AP und MP)	Moyenne: Moyenne des 10 années
Risque d'absences	Nombre de jours indemnisés des nouveaux cas enregistrés et acceptés par travailleur à plein temps	Tendance: Variation en pour cent de la valeur de régression 2009 sur la base 2000
Risque de coûts	Coûts des cas des six dernières années en pour cent de la somme des salaires assurés	<sup>1</sup> Collectif de comparaison, sauf indication contraire sinon cela correspond au total LAA.
Part des coûts	Coûts des cas des six dernières années en pour cent des coûts de tous les cas courants	<sup>2</sup> * = variation significative en comparaison de l'année précédente
Jours indemnisés	Jours indemnisés des nouveaux cas enregistrés et acceptés	
Cas de décès	Les cas de décès sont comptés dans l'année de fixation de la rente resp. acceptation	
Abréviation: A	Accident	- valeur pas connue

# Séries chronologiques sur le processus des accidents de la branche



Schweizerische Eidgenossenschaft  
Confédération suisse  
Confederazione Svizzera  
Confederaziun svizra

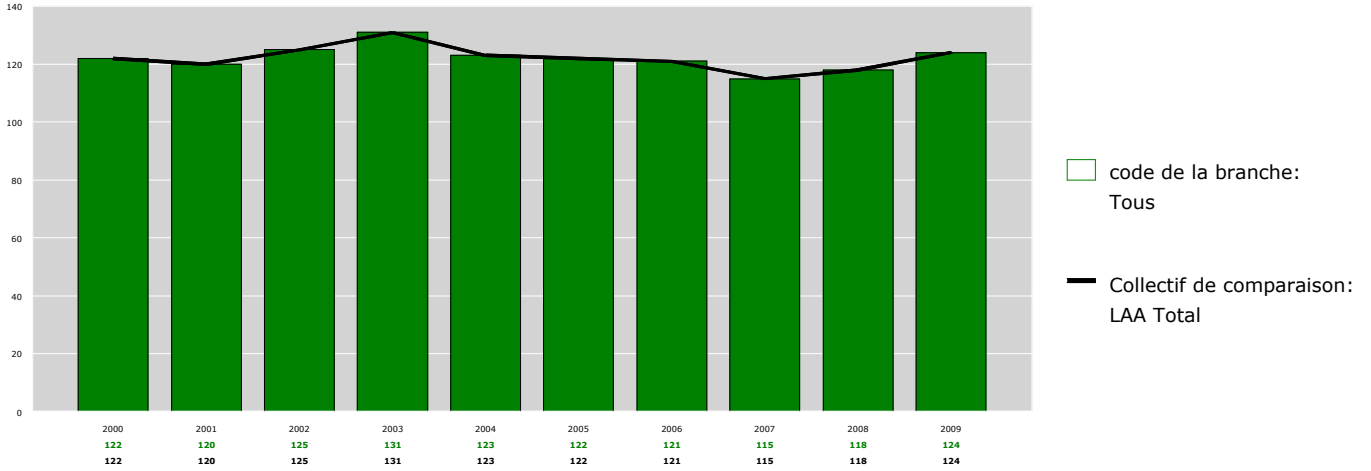
Commission fédérale de coordination pour la sécurité au travail CFST

AANP, toutes les parties d'entreprise, LAA Total

Tous ,1,55

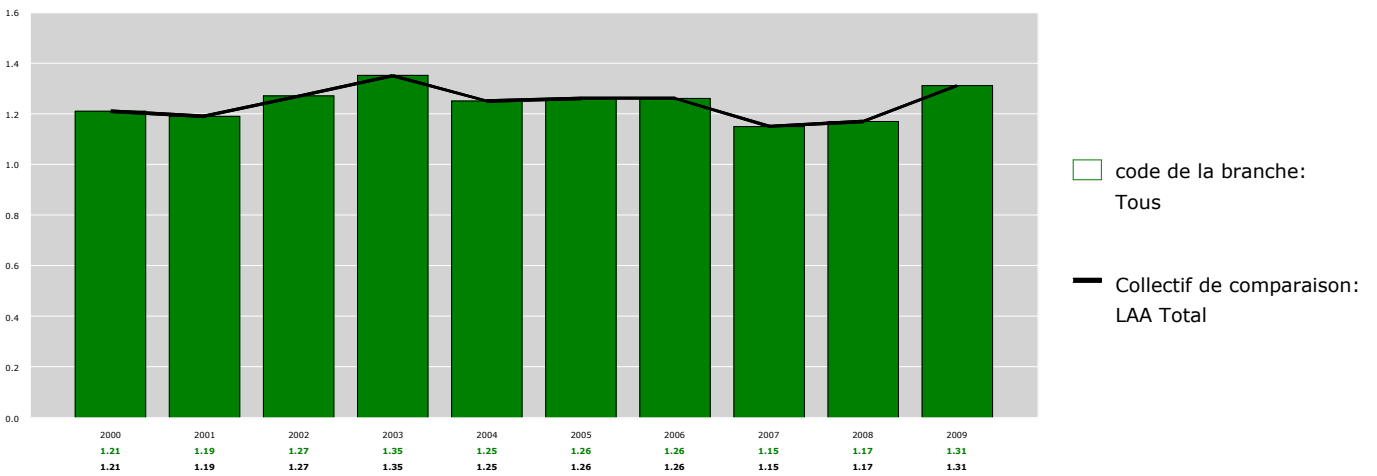
## Risque de cas

Cas enregistrés et acceptés pour 1'000 travailleurs



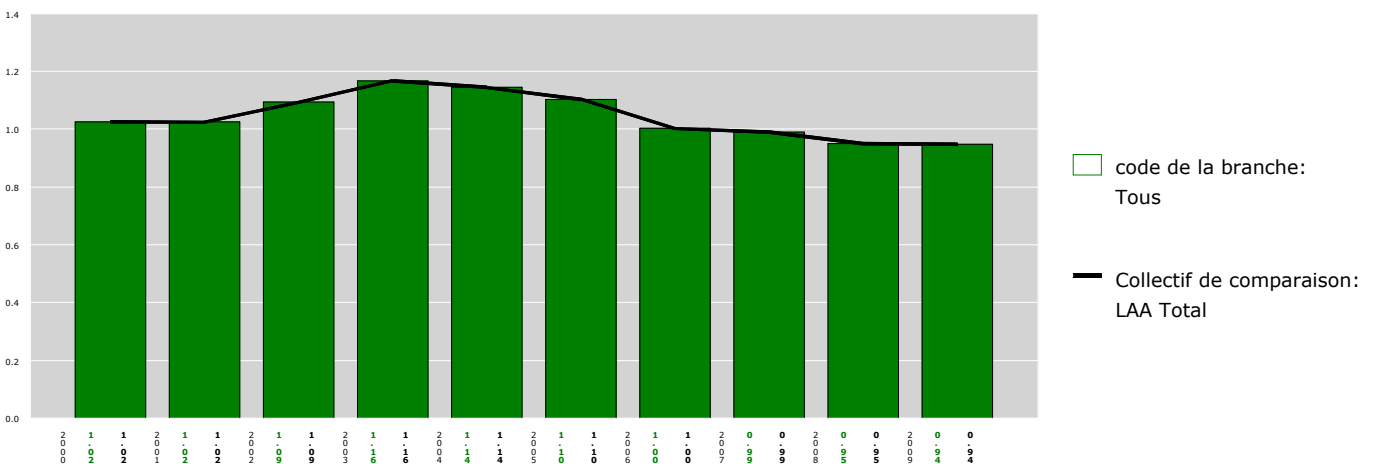
## Risque d'absences

Jours indemnisés par travailleur à plein temps



## Risque de coûts

Coûts des cas des six dernières années en pour cent de la somme des salaires assurés



# Séries chronologiques sur le processus des accidents de la branche



Schweizerische Eidgenossenschaft  
Confédération suisse  
Confederazione Svizzera  
Confederaziun svizra

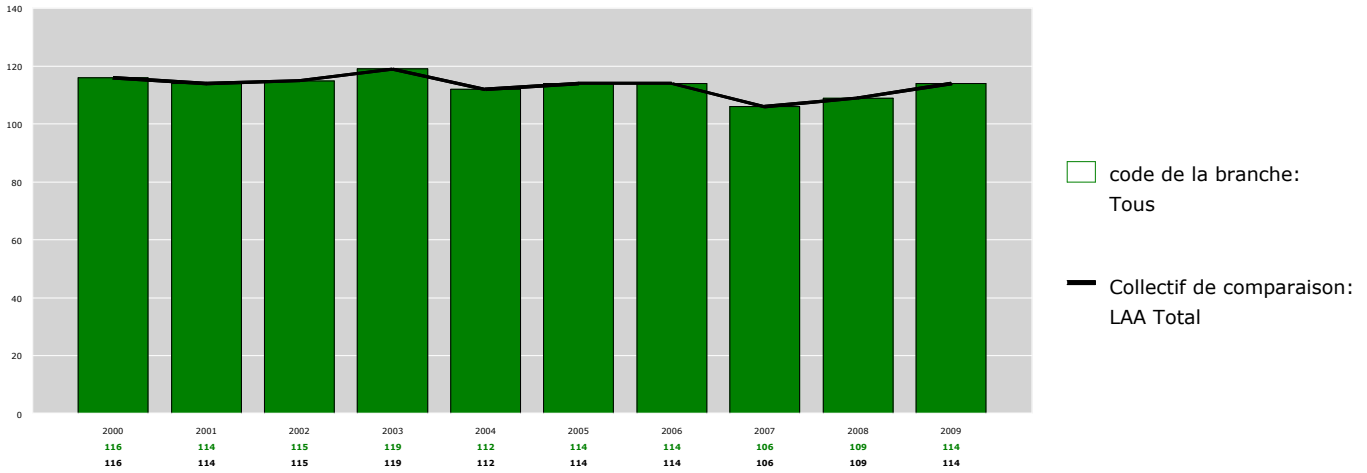
Commission fédérale de coordination pour la sécurité au travail CFST

AANP, parties d'entreprise avec au moins de 80 travailleurs à plein temps, LAA Total

Tous ,1,55

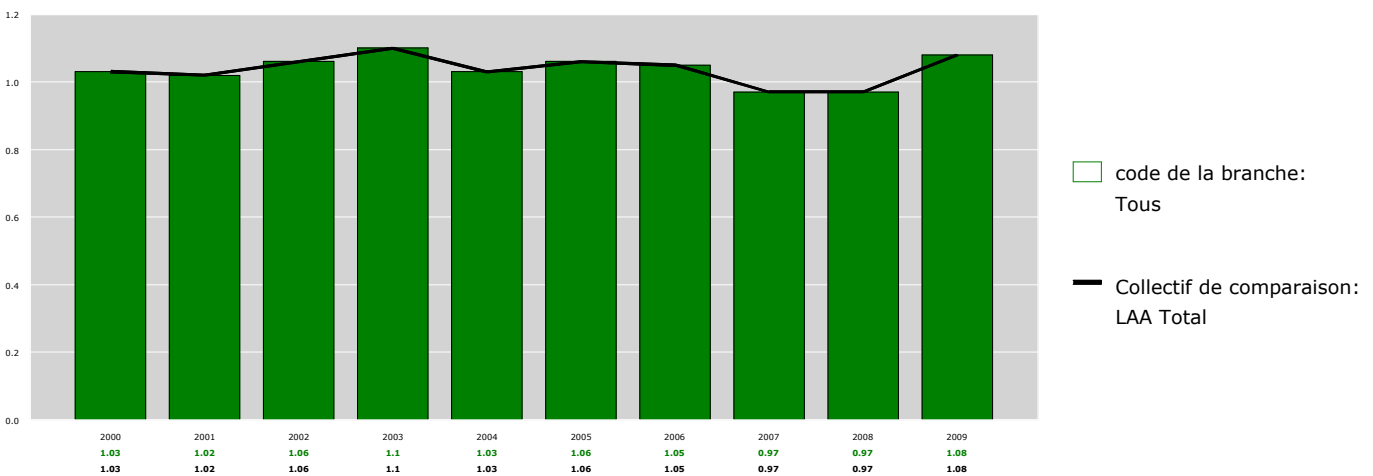
## Risque de cas

Cas enregistrés et acceptés pour 1'000 travailleurs



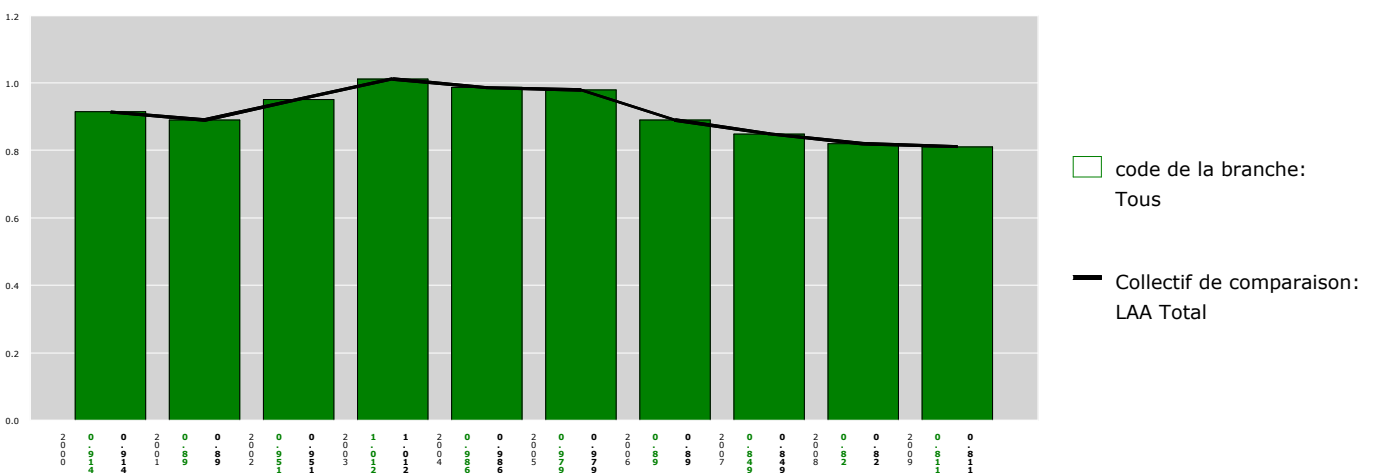
## Risque d'absences

Jours indemnisés par travailleur à plein temps



## Risque de coûts

Coûts des cas des six dernières années en pour cent de la somme des salaires assurés



# Séries chronologiques sur le processus des accidents de la branche



Schweizerische Eidgenossenschaft  
Confédération suisse  
Confederazione Svizzera  
Confederaziun svizra

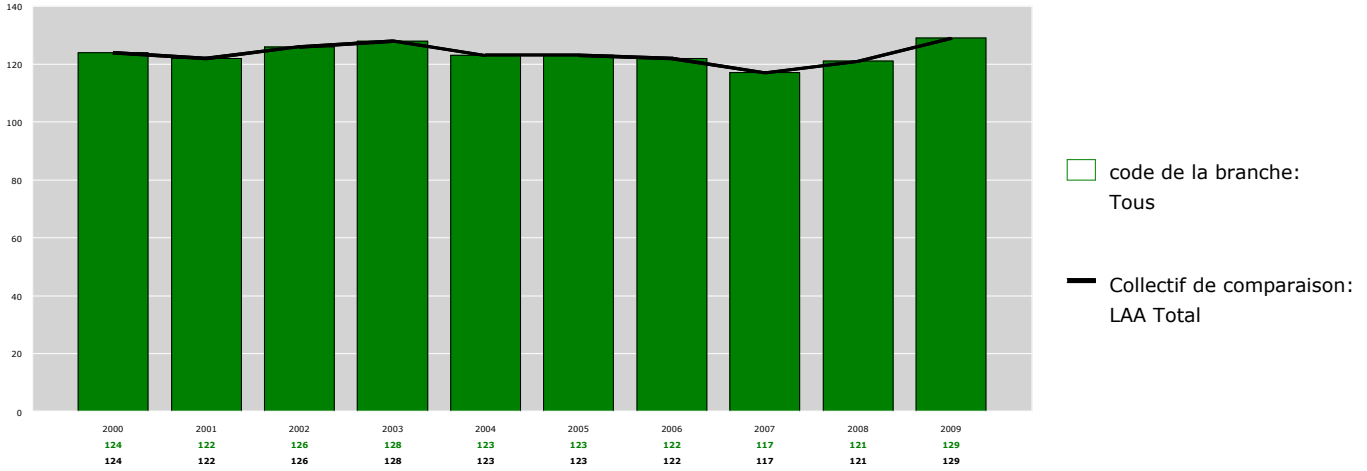
Commission fédérale de coordination pour la sécurité au travail CFST

AANP, parties d'entreprise avec moins de 80 travailleurs à plein temps, LAA Total

Tous ,1,55

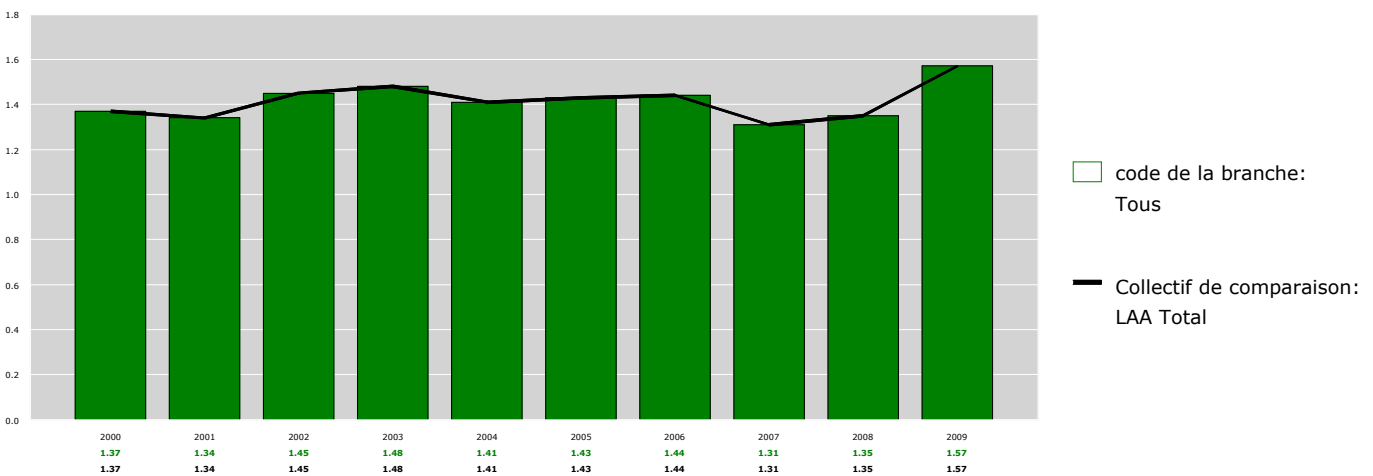
## Risque de cas

Cas enregistrés et acceptés pour 1'000 travailleurs



## Risque d'absences

Jours indemnisés par travailleur à plein temps



## Risque de coûts

Coûts des cas des six dernières années en pour cent de la somme des salaires assurés

