

Séries chronologiques sur le processus des accidents de la branche

AAP, toutes les parties d'entreprise, LAA Total



Schweizerische Eidgenossenschaft
Confédération suisse
Confederazione Svizzera
Confederaziun svizra

Commission fédérale de coordination
pour la sécurité au travail CFST

Tous											Tous		Comparaison ¹	
Chiffres-indices de réussite	2000	2001	2002	2003	2004	2005	2006	2007	2008	2009	Moyenne	Tendance	Moyenne	Tendance
Risque de cas ²	77	75*	73*	71*	69*	69*	69*	66*	66*	64*	70	-15.5%	70	-15.5%
Risque d'absences	0.69	0.69	0.70	0.68	0.65	0.68	0.68	0.65	0.65	0.68	0.68	-4.4%	0.68	-4.4%
Risque de coûts	0.605	0.626	0.648	0.637	0.624	0.598	0.555	0.563	0.527	0.496	0.588	-19.8%	0.588	-19.8%
dont: risque d'indemnité journalière	0.248	0.252	0.259	0.256	0.245	0.239	0.237	0.231	0.226	0.223	0.242	-13.0%	0.242	-13.0%
risque de frais de traitement	0.135	0.140	0.142	0.143	0.147	0.152	0.152	0.152	0.151	0.147	0.146	10.5%	0.146	10.5%
risque de valeurs capitalisées	0.221	0.234	0.246	0.238	0.232	0.207	0.166	0.181	0.151	0.126	0.200	-43.0%	0.200	-43.0%
Part des coûts	87.8%	87.6%	87.2%	85.7%	87.0%	86.4%	86.5%	86.3%	87.8%	86.9%	86.9%	-0.6%	86.9%	-0.6%

Chiffres-indices complémentaires	2000	2001	2002	2003	2004	2005	2006	2007	2008	2009	Moyenne	Tendance	Moyenne	Tendance
Cas avec IJ / 1'000 travailleurs à p. t.	26	26	25	25	23	24	24	23	23	23	24	-14.7%	24	-14.7%
Rentes d'invalidité A / 100'000 trav. à p. t.	35	39	46	48	45	39	34	34	29	29	38	-29.7%	38	-29.7%
Rentes d'invalidité MP / 100'000 trav. à p. t.	1	1	1	2	1	2	1	2	1	1	1	-23.8%	1	-23.8%
Cas de décès A / 100'000 trav. à p. t.	4	3	3	2	3	2	3	3	3	2	3	-37.5%	3	-37.5%
Cas de décès MP / 100'000 trav. à p. t.	3	2	2	2	2	2	3	4	4	3	3	51.7%	3	51.7%
Maladies prof. / 100'000 trav. à p. t.	115	106	104	105	101	97	102	91	88	92	100	-19.9%	100	-19.9%
Age moyen des accidentés	36.2	36.2	36.4	36.5	36.5	36.7	36.6	36.6	36.7	36.9	36.5	1.8%	36.5	1.8%

Chiffres de base	2000	2001	2002	2003	2004	2005	2006	2007	2008	2009
Parties d'entreprise	391'266	398'768	404'279	406'964	413'573	431'722	442'250	458'034	490'041	510'381
Travailleurs à plein temps	3'442'722	3'524'158	3'500'272	3'475'711	3'571'394	3'542'693	3'651'709	3'802'398	3'934'762	3'867'440
Somme des salaires en millions	198'254.5	206'521.8	210'424.1	211'190.8	216'771.4	217'216.8	225'801.9	237'381.4	252'183.9	258'380.0
Nouveaux cas enregistrés et acceptés total	263'840	263'332	254'744	246'444	245'746	245'237	251'331	251'735	257'809	248'278
dont avec indemnité journalière	91'175	91'366	88'770	85'321	83'721	84'277	85'832	86'381	90'393	87'983
Rentes d'invalidité A	1'218	1'384	1'602	1'653	1'613	1'378	1'229	1'294	1'125	1'112
Rentes d'invalidité MP	38	51	42	68	49	57	39	64	28	37
Cas de décès A	150	121	101	79	106	81	96	111	105	85
Cas de décès MP	90	75	86	84	83	86	92	136	163	103
Maladies professionnelles	3'944	3'736	3'627	3'665	3'593	3'452	3'720	3'477	3'446	3'567
Jours indemnisés	2'384'464	2'443'571	2'444'096	2'366'243	2'334'228	2'407'049	2'490'044	2'479'549	2'566'153	2'646'918

Risque de cas	Nombre de nouveaux cas enregistrés et acceptés pour 1'000 travailleurs à plein temps (AP und MP)	Moyenne: Moyenne des 10 années
Risque d'absences	Nombre de jours indemnisés des nouveaux cas enregistrés et acceptés par travailleur à plein temps	Tendance: Variation en pour cent de la valeur de régression 2009 sur la base 2000
Risque de coûts	Coûts des cas des six dernières années en pour cent de la somme des salaires assurés	¹ Collectif de comparaison, sauf indication contraire sinon cela correspond au total LAA.
Part des coûts	Coûts des cas des six dernières années en pour cent des coûts de tous les cas courants	² * = variation significative en comparaison de l'année précédente
Jours indemnisés	Jours indemnisés des nouveaux cas enregistrés et acceptés	
Cas de décès	Les cas de décès sont comptés dans l'année de fixation de la rente resp. acceptation	
Abréviation: A	Accident	- valeur pas connue

Séries chronologiques sur le processus des accidents de la branche AAP, parties d'entreprise avec au moins de 80 travailleurs à plein temps, LAA Total



Schweizerische Eidgenossenschaft
Confédération suisse
Confederazione Svizzera
Confederaziun svizra

Commission fédérale de coordination
pour la sécurité au travail CFST

Tous											Tous		Comparaison ¹	
Chiffres-indices de réussite	2000	2001	2002	2003	2004	2005	2006	2007	2008	2009	Moyenne	Tendance	Moyenne	Tendance
Risque de cas ²	57	56*	53*	50*	49*	50*	50	49*	48	46*	51	-16.8%	51	-16.8%
Risque d'absences	0.50	0.51	0.49	0.46	0.44	0.47	0.47	0.45	0.45	0.46	0.47	-10.0%	0.47	-10.0%
Risque de coûts	0.441	0.486	0.477	0.468	0.437	0.442	0.407	0.396	0.362	0.333	0.425	-26.9%	0.425	-26.9%
dont: risque d'indemnité journalière	0.183	0.185	0.188	0.181	0.170	0.172	0.170	0.161	0.157	0.149	0.172	-19.0%	0.172	-19.0%
risque de frais de traitement	0.099	0.105	0.102	0.102	0.102	0.111	0.109	0.104	0.107	0.099	0.104	2.7%	0.104	2.7%
risque de valeurs capitalisées	0.159	0.196	0.186	0.185	0.165	0.159	0.128	0.131	0.098	0.085	0.149	-49.6%	0.149	-49.6%
Part des coûts	92.2%	91.4%	91.5%	89.7%	90.4%	91.0%	91.3%	90.7%	90.4%	91.4%	91.0%	-0.7%	91.0%	-0.7%

Chiffres-indices complémentaires	2000	2001	2002	2003	2004	2005	2006	2007	2008	2009	Moyenne	Tendance	Moyenne	Tendance
Cas avec IJ / 1'000 travailleurs à p. t.	21	20	19	18	17	18	18	17	17	17	18	-17.5%	18	-17.5%
Rentes d'invalidité A / 100'000 trav. à p. t.	18	23	26	27	24	22	18	19	15	16	21	-30.4%	21	-30.4%
Rentes d'invalidité MP / 100'000 trav. à p. t.	0	1	0	1	1	1	1	1	0	0	1	-12.8%	1	-12.8%
Cas de décès A / 100'000 trav. à p. t.	3	2	2	2	1	1	2	2	1	1	2	-51.9%	2	-51.9%
Cas de décès MP / 100'000 trav. à p. t.	1	1	1	1	1	1	1	2	2	1	1	85.9%	1	85.9%
Maladies prof. / 100'000 trav. à p. t.	88	83	79	80	81	72	79	70	58	64	75	-28.4%	75	-28.4%
Age moyen des accidentés	37.6	37.6	37.7	37.9	38.0	38.1	38.0	37.9	37.8	38.2	37.9	1.2%	37.9	1.2%

Chiffres de base	2000	2001	2002	2003	2004	2005	2006	2007	2008	2009
Parties d'entreprise	5'184	5'345	5'320	5'217	5'319	5'272	5'457	5'652	5'932	5'807
Travailleurs à plein temps	1'947'888	1'993'369	1'976'230	1'956'573	2'031'248	1'989'912	2'072'677	2'174'382	2'267'272	2'212'310
Somme des salaires en millions	117'951.8	122'760.0	125'193.6	125'194.0	129'708.4	128'436.6	134'784.9	142'787.3	152'051.6	155'424.3
Nouveaux cas enregistrés et acceptés total	111'755	111'873	103'910	98'081	99'610	99'587	104'198	105'975	109'648	102'565
dont avec indemnité journalière	40'137	40'303	37'046	34'845	34'584	35'351	36'806	37'031	39'211	36'932
Rentes d'invalidité A	347	458	505	535	489	446	382	405	344	347
Rentes d'invalidité MP	8	20	8	19	16	16	12	24	11	8
Cas de décès A	58	44	43	30	25	21	32	42	31	29
Cas de décès MP	15	22	18	19	16	20	24	38	47	19
Maladies professionnelles	1'706	1'664	1'569	1'567	1'643	1'430	1'636	1'518	1'307	1'408
Jours indemnisés	974'132	1'012'452	964'284	900'846	895'883	926'758	982'271	988'965	1'012'538	1'014'026

Risque de cas	Nombre de nouveaux cas enregistrés et acceptés pour 1'000 travailleurs à plein temps (AP und MP)	Moyenne: Moyenne des 10 années
Risque d'absences	Nombre de jours indemnisés des nouveaux cas enregistrés et acceptés par travailleur à plein temps	Tendance: Variation en pour cent de la valeur de régression 2009 sur la base 2000
Risque de coûts	Coûts des cas des six dernières années en pour cent de la somme des salaires assurés	¹ Collectif de comparaison, sauf indication contraire sinon cela correspond au total LAA.
Part des coûts	Coûts des cas des six dernières années en pour cent des coûts de tous les cas courants	² * = variation significative en comparaison de l'année précédente
Jours indemnisés	Jours indemnisés des nouveaux cas enregistrés et acceptés	
Cas de décès	Les cas de décès sont comptés dans l'année de fixation de la rente resp. acceptation	
Abréviation: A	Accident	- valeur pas connue

Séries chronologiques sur le processus des accidents de la branche

AAP, parties d'entreprise avec moins de 80 travailleurs à plein temps, LAA Total



Schweizerische Eidgenossenschaft
Confédération suisse
Confederazione Svizzera
Confederaziun svizra

Commission fédérale de coordination
pour la sécurité au travail CFST

Tous											Tous		Comparaison ¹	
Chiffres-indices de réussite	2000	2001	2002	2003	2004	2005	2006	2007	2008	2009	Moyenne	Tendance	Moyenne	Tendance
Risque de cas ²	99	96*	94*	90*	89	89	89	85*	85	86*	90	-13.6%	90	-13.6%
Risque d'absences	0.92	0.91	0.93	0.90	0.89	0.92	0.92	0.88	0.90	0.97	0.91	0.9%	0.91	0.9%
Risque de coûts	0.881	0.873	0.920	0.946	0.934	0.882	0.802	0.818	0.778	0.736	0.857	-17.3%	0.857	-17.3%
dont: risque d'indemnité journalière	0.354	0.358	0.368	0.373	0.358	0.351	0.342	0.338	0.334	0.337	0.351	-8.3%	0.351	-8.3%
risque de frais de traitement	0.189	0.193	0.199	0.202	0.211	0.217	0.215	0.219	0.215	0.214	0.207	14.8%	0.207	14.8%
risque de valeurs capitalisées	0.338	0.323	0.354	0.370	0.365	0.314	0.245	0.260	0.228	0.184	0.298	-42.3%	0.298	-42.3%
Part des coûts	91.8%	91.7%	90.6%	90.9%	92.2%	90.5%	90.7%	92.1%	92.8%	91.9%	91.5%	0.8%	91.5%	0.8%

Chiffres-indices complémentaires	2000	2001	2002	2003	2004	2005	2006	2007	2008	2009	Moyenne	Tendance	Moyenne	Tendance
Cas avec IJ / 1'000 travailleurs à p. t.	33	33	32	31	30	30	30	29	30	30	31	-11.6%	31	-11.6%
Rentes d'invalidité A / 100'000 trav. à p. t.	41	44	54	54	53	43	37	38	34	32	43	-31.2%	43	-31.2%
Rentes d'invalidité MP / 100'000 trav. à p. t.	1	1	1	2	1	2	1	1	1	1	1	-23.9%	1	-23.9%
Cas de décès A / 100'000 trav. à p. t.	6	4	3	2	4	3	3	3	4	3	4	-31.3%	4	-31.3%
Cas de décès MP / 100'000 trav. à p. t.	1	1	1	1	1	1	1	1	1	1	1	51.3%	1	51.3%
Maladies prof. / 100'000 trav. à p. t.	110	100	97	96	85	84	82	75	73	78	88	-32.6%	88	-32.6%
Age moyen des accidentés	35.0	35.1	35.3	35.4	35.4	35.5	35.4	35.5	35.7	35.9	35.4	2.0%	35.4	2.0%

Chiffres de base	2000	2001	2002	2003	2004	2005	2006	2007	2008	2009
Parties d'entreprise	386'082	393'423	398'959	401'747	408'254	426'450	436'793	452'382	484'109	504'574
Travailleurs à plein temps	1'494'834	1'530'788	1'524'042	1'519'137	1'540'146	1'552'781	1'579'032	1'628'015	1'667'490	1'655'130
Somme des salaires en millions	80'309.4	83'773.6	85'241.8	85'911.7	86'739.9	88'790.9	91'026.5	94'611.4	100'143.7	102'964.3
Nouveaux cas enregistrés et acceptés total	147'285	147'338	143'369	136'322	137'559	138'577	140'449	138'818	141'644	141'763
dont avec indemnité journalière	49'852	50'050	49'523	46'733	46'493	46'922	47'115	47'156	49'233	50'196
Rentes d'invalidité A	612	676	821	823	818	662	590	617	571	527
Rentes d'invalidité MP	17	14	14	27	22	26	13	17	9	17
Cas de décès A	83	61	47	37	69	50	47	56	63	46
Cas de décès MP	14	8	12	12	14	19	15	19	21	14
Maladies professionnelles	1'646	1'524	1'473	1'463	1'302	1'307	1'301	1'220	1'209	1'295
Jours indemnisés	1'372'403	1'396'253	1'422'292	1'363'332	1'365'968	1'422'031	1'453'692	1'427'436	1'497'871	1'597'486

Risque de cas	Nombre de nouveaux cas enregistrés et acceptés pour 1'000 travailleurs à plein temps (AP und MP)	Moyenne:	Moyenne des 10 années
Risque d'absences	Nombre de jours indemnisés des nouveaux cas enregistrés et acceptés par travailleur à plein temps	Tendance:	Variation en pour cent de la valeur de régression 2009 sur la base 2000
Risque de coûts	Coûts des cas des six dernières années en pour cent de la somme des salaires assurés	¹	Collectif de comparaison, sauf indication contraire sinon cela correspond au total LAA.
Part des coûts	Coûts des cas des six dernières années en pour cent des coûts de tous les cas courants	²	* = variation significative en comparaison de l'année précédente
Jours indemnisés	Jours indemnisés des nouveaux cas enregistrés et acceptés		
Cas de décès	Les cas de décès sont comptés dans l'année de fixation de la rente resp. acceptation		
Abréviation: A	Accident	-	valeur pas connue

Séries chronologiques sur le processus des accidents de la branche



Schweizerische Eidgenossenschaft
Confédération suisse
Confederazione Svizzera
Confederaziun svizra

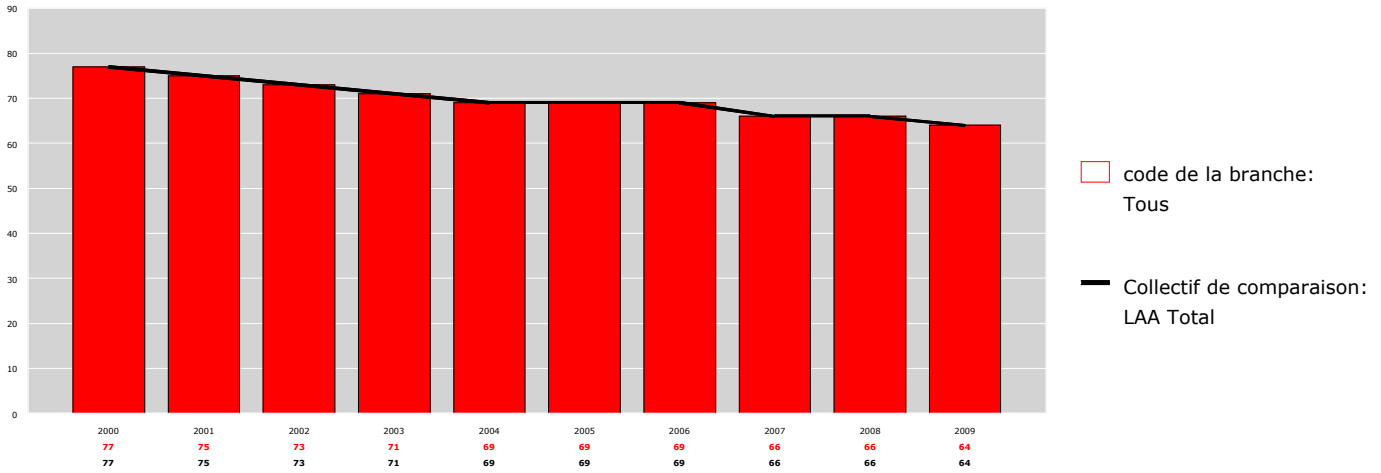
Commission fédérale de coordination pour la sécurité au travail CFST

AAP, toutes les parties d'entreprise, LAA Total

Tous ,1,55

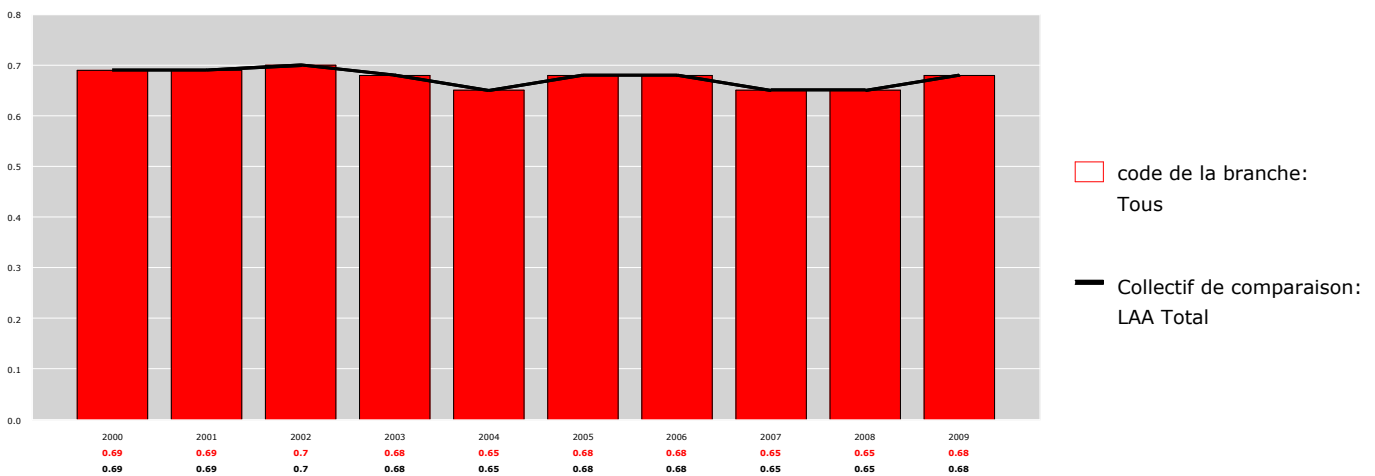
Risque de cas

Cas enregistrés et acceptés pour 1'000 travailleurs



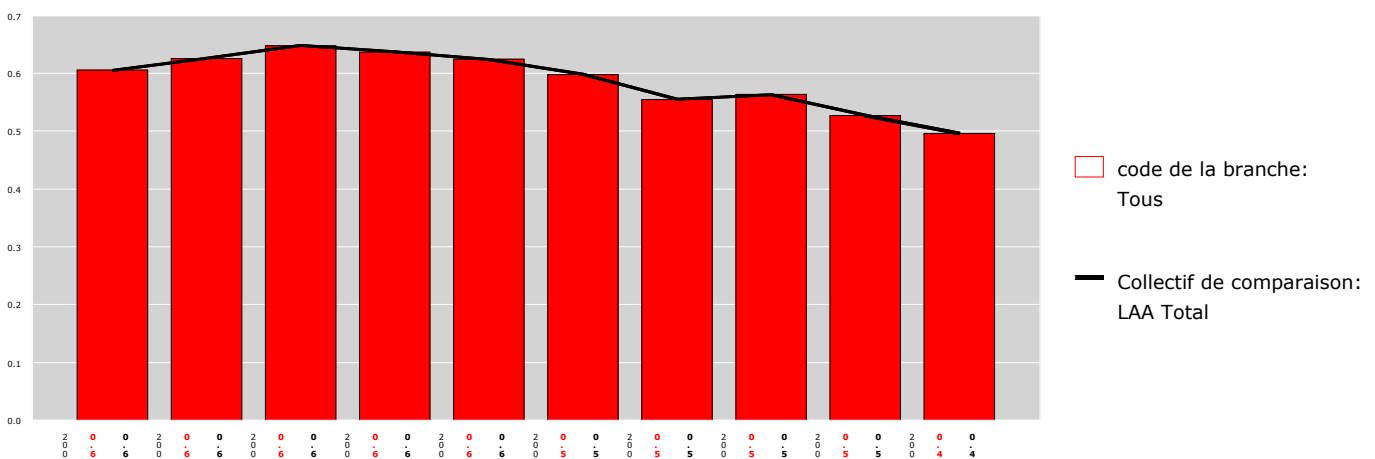
Risque d'absences

Jours indemnisés par travailleur à plein temps



Risque de coûts

Coûts des cas des six dernières années en pour cent de la somme des salaires assurés



Séries chronologiques sur le processus des accidents de la branche



Schweizerische Eidgenossenschaft
Confédération suisse
Confederazione Svizzera
Confederaziun svizra

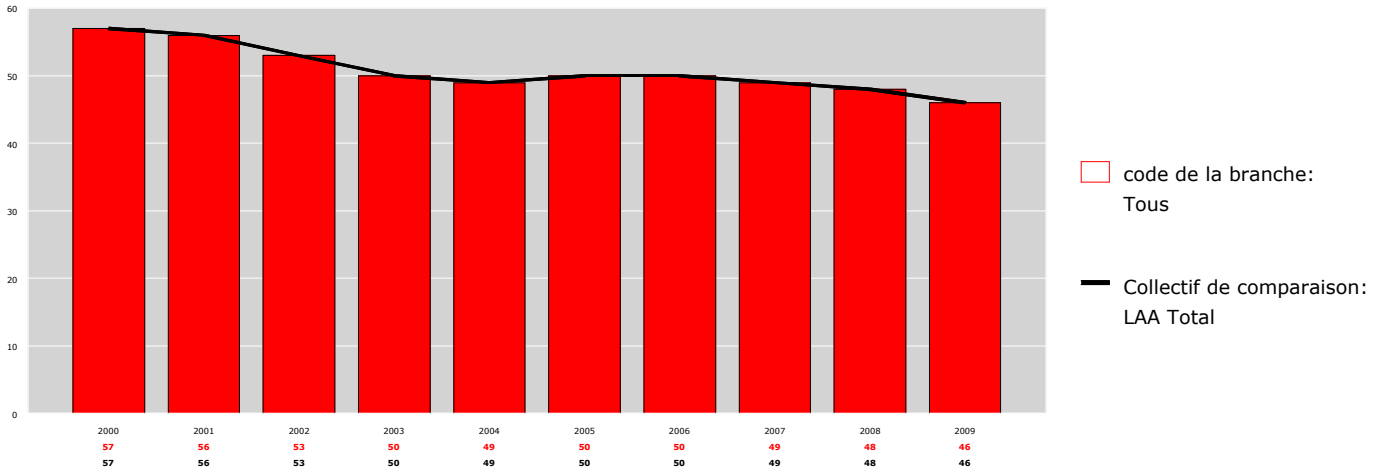
Commission fédérale de coordination pour la sécurité au travail CFST

AAP, parties d'entreprise avec au moins de 80 travailleurs à plein temps, LAA Total

Tous ,1,55

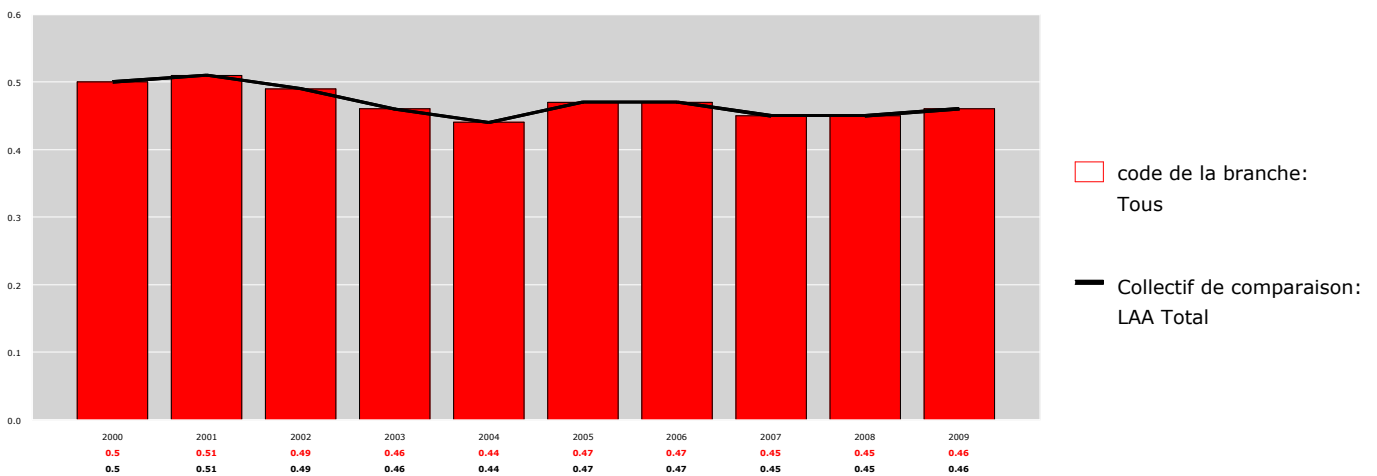
Risque de cas

Cas enregistrés et acceptés pour 1'000 travailleurs



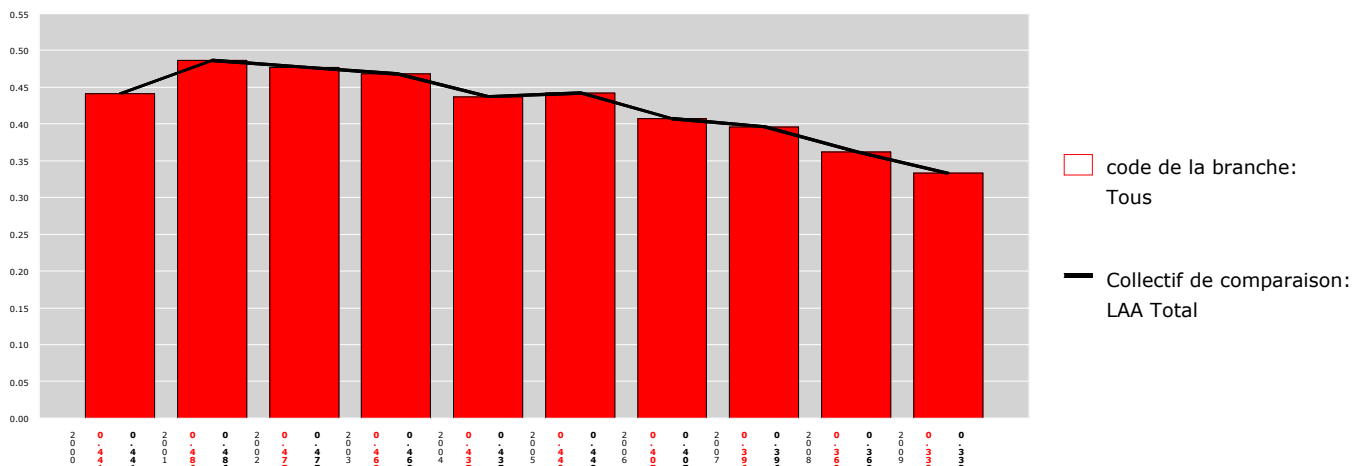
Risque d'absences

Jours indemnisés par travailleur à plein temps



Risque de coûts

Coûts des cas des six dernières années en pour cent de la somme des salaires assurés



Séries chronologiques sur le processus des accidents de la branche



Schweizerische Eidgenossenschaft
Confédération suisse
Confederazione Svizzera
Confederaziun svizra

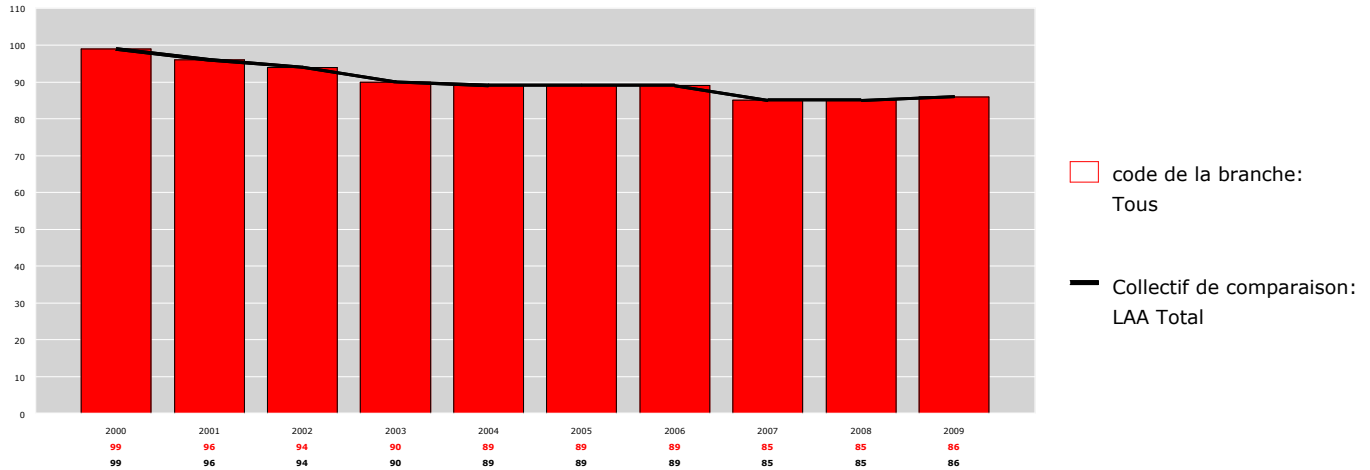
Commission fédérale de coordination pour la sécurité au travail CFST

AAP, parties d'entreprise avec moins de 80 travailleurs à plein temps, LAA Total

Tous ,1,55

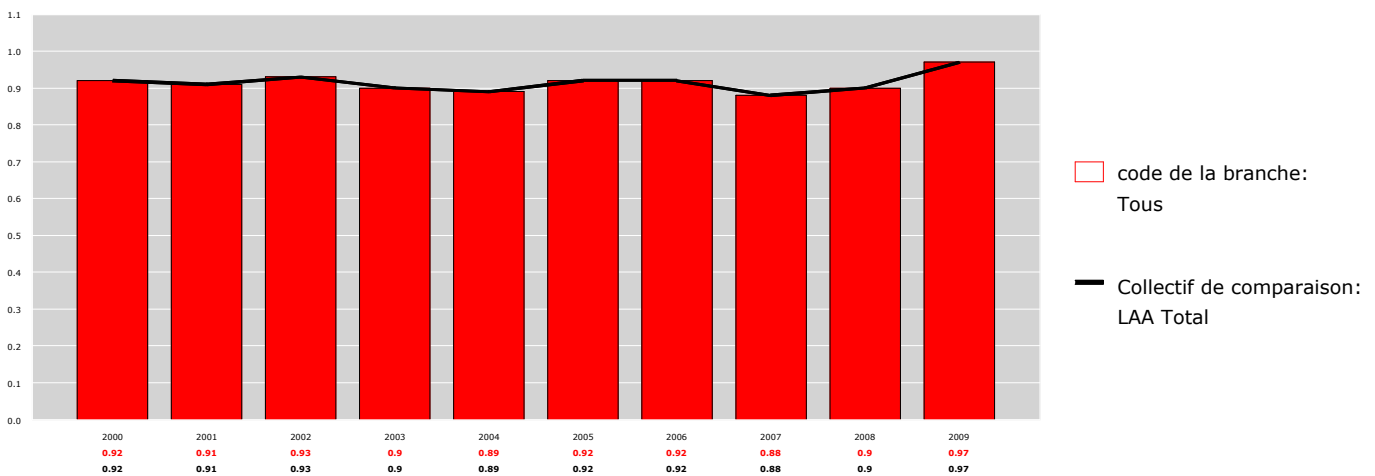
Risque de cas

Cas enregistrés et acceptés pour 1'000 travailleurs



Risque d'absences

Jours indemnisés par travailleur à plein temps



Risque de coûts

Coûts des cas des six dernières années en pour cent de la somme des salaires assurés

