

## Séries chronologiques sur le processus des accidents de la branche

AAP, toutes les parties d'entreprise, LAA Total



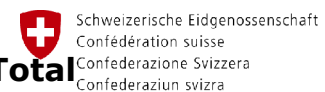
Schweizerische Eidgenossenschaft  
Confédération suisse  
Confederazione Svizzera  
Confederaziun svizra

Commission fédérale de coordination  
pour la sécurité au travail CFST

99	Organisations et organismes extra-territoriaux										99	Comparaison <sup>1</sup>		
Chiffres-indices de réussite	2000	2001	2002	2003	2004	2005	2006	2007	2008	2009	Moyenne	Tendance	Moyenne	Tendance
Risque de cas <sup>2</sup>	22	22	19	10	15	14	10	27*	13	14	17	-25.1%	70	-15.5%
Risque d'absences	0.01	0.02	0.10	0.02	0.02	0.13	0.13	0.21	0.08	0.23	0.09	9'211.4%	0.68	-4.4%
Risque de coûts	0.028	0.047	0.054	0.023	0.059	0.047	0.050	0.156	0.056	0.105	0.062	280.3%	0.588	-19.8%
dont: risque d'indemnité journalière	0.011	0.018	0.018	0.012	0.029	0.028	0.018	0.070	0.035	0.051	0.029	482.8%	0.242	-13.0%
risque de frais de traitement	0.017	0.029	0.035	0.011	0.030	0.018	0.031	0.086	0.022	0.054	0.033	181.9%	0.146	10.5%
risque de valeurs capitalisées	0.000	0.000	0.000	0.000	0.000	0.000	0.000	0.000	0.000	0.000	0.000	0.0%	0.200	-43.0%
Part des coûts	28.6%	94.6%	203.6%	80.7%	95.9%	96.9%	99.0%	100.0%	98.7%	95.1%	99.3%	9.5%	86.9%	-0.6%
Chiffres-indices complémentaires	2000	2001	2002	2003	2004	2005	2006	2007	2008	2009	Moyenne	Tendance	Moyenne	Tendance
Cas avec IJ / 1'000 travailleurs à p. t.	3	3	4	3	3	2	5	8	5	3	4	88.2%	24	-14.7%
Rentes d'invalidité A / 100'000 trav. à p. t.	0	0	0	0	0	0	0	0	0	0	0	0.0%	38	-29.7%
Rentes d'invalidité MP / 100'000 trav. à p. t.	0	0	0	0	0	0	0	0	0	0	0	0.0%	1	-23.8%
Cas de décès A / 100'000 trav. à p. t.	0	0	0	0	0	0	0	0	0	0	0	0.0%	3	-37.5%
Cas de décès MP / 100'000 trav. à p. t.	0	0	0	0	0	0	0	0	0	0	0	0.0%	3	51.7%
Maladies prof. / 100'000 trav. à p. t.	0	0	0	0	0	0	0	0	0	0	0	0.0%	100	-19.9%
Age moyen des accidentés	40.4	42.1	39.6	45.2	44.4	43.9	47.7	41.5	36.4	42.7	42.4	-0.4%	36.5	1.8%
Chiffres de base	2000	2001	2002	2003	2004	2005	2006	2007	2008	2009				
Parties d'entreprise	76	82	90	103	106	109	109	116	124	127				
Travailleurs à plein temps	729	770	755	893	955	572	581	767	612	628				
Somme des salaires en millions	49.6	52.5	52.1	61.7	66.7	39.6	41.4	45.4	45.4	48.6				
Nouveaux cas enregistrés et acceptés total	16	17	14	9	14	8	6	21	8	9				
dont avec indemnité journalière	2	2	3	3	3	1	3	6	3	2				
Rentes d'invalidité A	0	0	0	0	0	0	0	0	0	0				
Rentes d'invalidité MP	0	0	0	0	0	0	0	0	0	0				
Cas de décès A	0	0	0	0	0	0	0	0	0	0				
Cas de décès MP	0	0	0	0	0	0	0	0	0	0				
Maladies professionnelles	0	0	0	0	0	0	0	0	0	0				
Jours indemnisés	4	19	75	19	17	73	76	164	47	145				

Risque de cas	Nombre de nouveaux cas enregistrés et acceptés pour 1'000 travailleurs à plein temps (AP und MP)	Moyenne:	Moyenne des 10 années
Risque d'absences	Nombre de jours indemnisés des nouveaux cas enregistrés et acceptés par travailleur à plein temps	Tendance:	Variation en pour cent de la valeur de régression 2009 sur la base 2000
Risque de coûts	Coûts des cas des six dernières années en pour cent de la somme des salaires assurés	<sup>1</sup>	Collectif de comparaison, sauf indication contraire sinon cela correspond au total LAA.
Part des coûts	Coûts des cas des six dernières années en pour cent des coûts de tous les cas courants	<sup>2</sup>	* = variation significative en comparaison de l'année précédente
Jours indemnisés	Jours indemnisés des nouveaux cas enregistrés et acceptés		
Cas de décès	Les cas de décès sont comptés dans l'année de fixation de la rente resp. acceptation		
Abréviation: A	Accident	-	valeur pas connue

## Séries chronologiques sur le processus des accidents de la branche AAP, parties d'entreprise avec au moins de 80 travailleurs à plein temps, LAA Total



Commission fédérale de coordination  
pour la sécurité au travail CFST

99

Organisations et organismes extra-territoriaux

Le collectif sélectionné comprend dans l'année actuelle moins de 3 parties d'entreprise.

Les chiffres-indices ne sont pas présentés pour des raisons de protection des données.

## Séries chronologiques sur le processus des accidents de la branche

### AAP, parties d'entreprise avec moins de 80 travailleurs à plein temps, LAA Total



Schweizerische Eidgenossenschaft  
Confédération suisse  
Confederazione Svizzera  
Confederaziun svizra

Commission fédérale de coordination  
pour la sécurité au travail CFST

99	Organisations et organismes extra-territoriaux										99		Comparaison <sup>1</sup>	
Chiffres-indices de réussite	2000	2001	2002	2003	2004	2005	2006	2007	2008	2009	Moyenne	Tendance	Moyenne	Tendance
Risque de cas <sup>2</sup>	24	29	20	9	19	14	10	27*	13	14	18	-39.6%	90	-13.6%
Risque d'absences	0.01	0.03	0.15	0.03	0.03	0.13	0.13	0.21	0.08	0.23	0.10	864.8%	0.91	0.9%
Risque de coûts	0.041	0.072	0.090	0.027	0.101	0.053	0.056	0.175	0.076	0.034	0.072	38.6%	0.857	-17.3%
dont: risque d'indemnité journalière	0.018	0.029	0.029	0.019	0.050	0.028	0.018	0.078	0.048	0.015	0.033	72.6%	0.351	-8.3%
risque de frais de traitement	0.023	0.043	0.060	0.008	0.051	0.025	0.038	0.097	0.029	0.019	0.039	15.9%	0.207	14.8%
risque de valeurs capitalisées	0.000	0.000	0.000	0.000	0.000	0.000	0.000	0.000	0.000	0.000	0.000	0.0%	0.298	-42.3%
Part des coûts	26.4%	94.1%	212.4%	75.6%	95.9%	96.8%	99.8%	100.0%	98.7%	100.0%	100.0%	11.9%	91.5%	0.8%

Chiffres-indices complémentaires	2000	2001	2002	2003	2004	2005	2006	2007	2008	2009	Moyenne	Tendance	Moyenne	Tendance
Cas avec IJ / 1'000 travailleurs à p. t.	4	2	6	5	5	2	5	8	5	3	5	18.4%	31	-11.6%
Rentes d'invalidité A / 100'000 trav. à p. t.	0	0	0	0	0	0	0	0	0	0	0	0.0%	43	-31.2%
Rentes d'invalidité MP / 100'000 trav. à p. t.	0	0	0	0	0	0	0	0	0	0	0	0.0%	1	-23.9%
Cas de décès A / 100'000 trav. à p. t.	0	0	0	0	0	0	0	0	0	0	0	0.0%	4	-31.3%
Cas de décès MP / 100'000 trav. à p. t.	0	0	0	0	0	0	0	0	0	0	0	0.0%	1	51.3%
Maladies prof. / 100'000 trav. à p. t.	0	0	0	0	0	0	0	0	0	0	0	0.0%	88	-32.6%
Age moyen des accidentés	41.9	44.4	43.4	49.6	45.0	43.9	47.7	41.5	36.4	42.7	43.6	-7.9%	35.4	2.0%

Chiffres de base	2000	2001	2002	2003	2004	2005	2006	2007	2008	2009
Parties d'entreprise	74	80	88	101	104	109	109	116	124	127
Travailleurs à plein temps	453	487	503	563	574	572	581	767	612	628
Somme des salaires en millions	29.9	32.5	34.3	38.1	38.6	39.6	41.4	45.4	45.4	48.6
Nouveaux cas enregistrés et acceptés total	11	14	10	5	11	8	6	21	8	9
dont avec indemnité journalière	2	1	3	3	3	1	3	6	3	2
Rentes d'invalidité A	0	0	0	0	0	0	0	0	0	0
Rentes d'invalidité MP	0	0	0	0	0	0	0	0	0	0
Cas de décès A	0	0	0	0	0	0	0	0	0	0
Cas de décès MP	0	0	0	0	0	0	0	0	0	0
Maladies professionnelles	0	0	0	0	0	0	0	0	0	0
Jours indemnisés	4	13	75	19	17	73	76	164	47	145

Risque de cas	Nombre de nouveaux cas enregistrés et acceptés pour 1'000 travailleurs à plein temps (AP und MP)	Moyenne: Moyenne des 10 années
Risque d'absences	Nombre de jours indemnisés des nouveaux cas enregistrés et acceptés par travailleur à plein temps	Tendance: Variation en pour cent de la valeur de régression 2009 sur la base 2000
Risque de coûts	Coûts des cas des six dernières années en pour cent de la somme des salaires assurés	<sup>1</sup> Collectif de comparaison, sauf indication contraire sinon cela correspond au total LAA.
Part des coûts	Coûts des cas des six dernières années en pour cent des coûts de tous les cas courants	<sup>2</sup> * = variation significative en comparaison de l'année précédente
Jours indemnisés	Jours indemnisés des nouveaux cas enregistrés et acceptés	
Cas de décès	Les cas de décès sont comptés dans l'année de fixation de la rente resp. acceptation	
Abréviation: A	Accident	- valeur pas connue

# Séries chronologiques sur le processus des accidents de la branche



Schweizerische Eidgenossenschaft  
Confédération suisse  
Confederazione Svizzera  
Confederaziun svizra

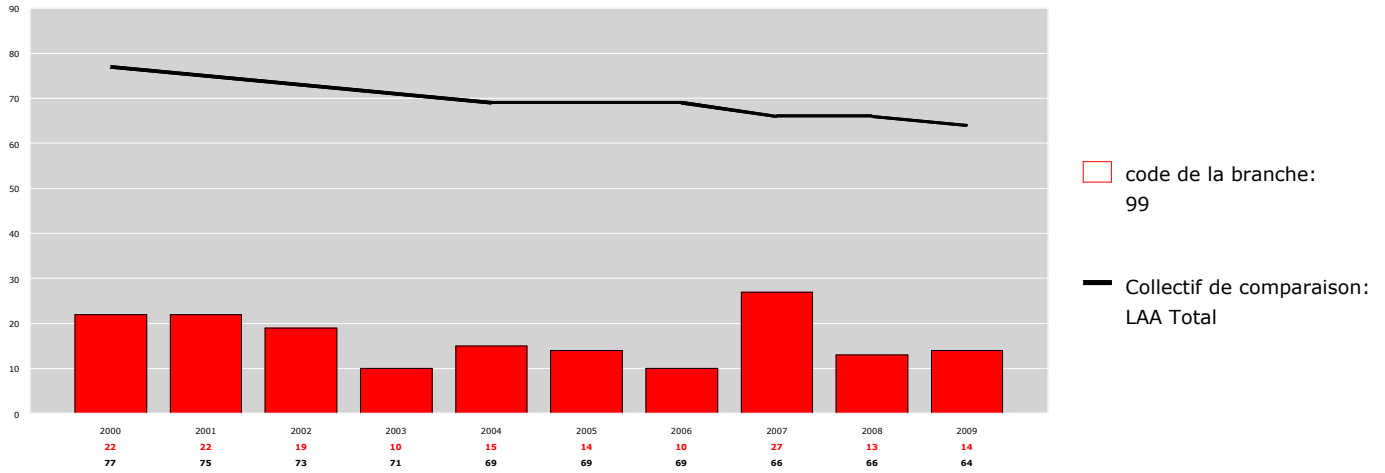
Commission fédérale de coordination pour la sécurité au travail CFST

AAP, toutes les parties d'entreprise, LAA Total

99 Organisations et organismes extra-territoriaux

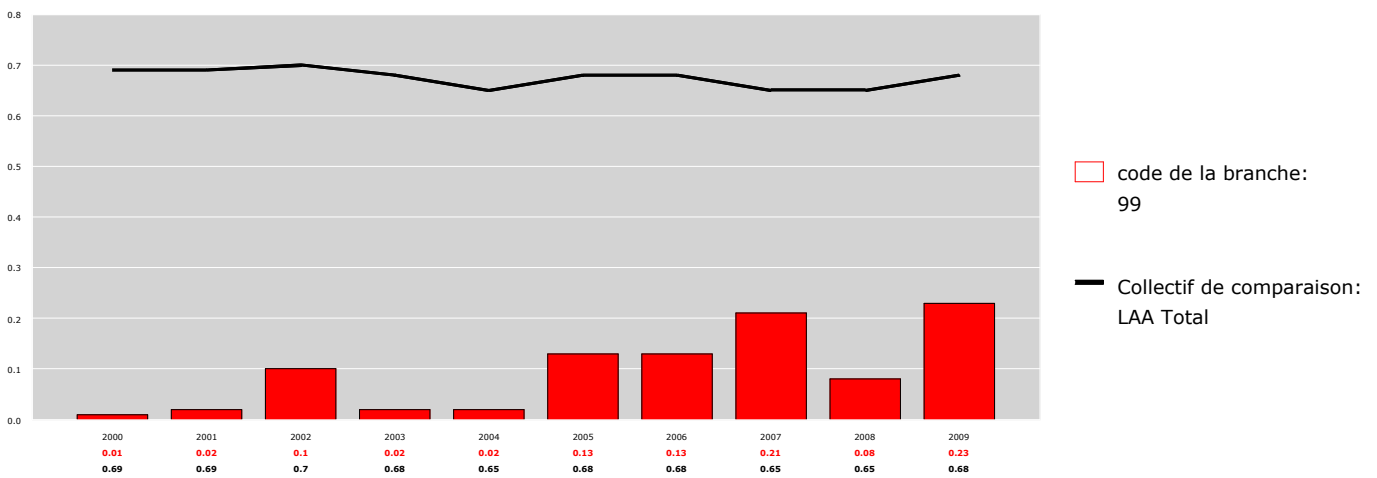
## Risque de cas

Cas enregistrés et acceptés pour 1'000 travailleurs



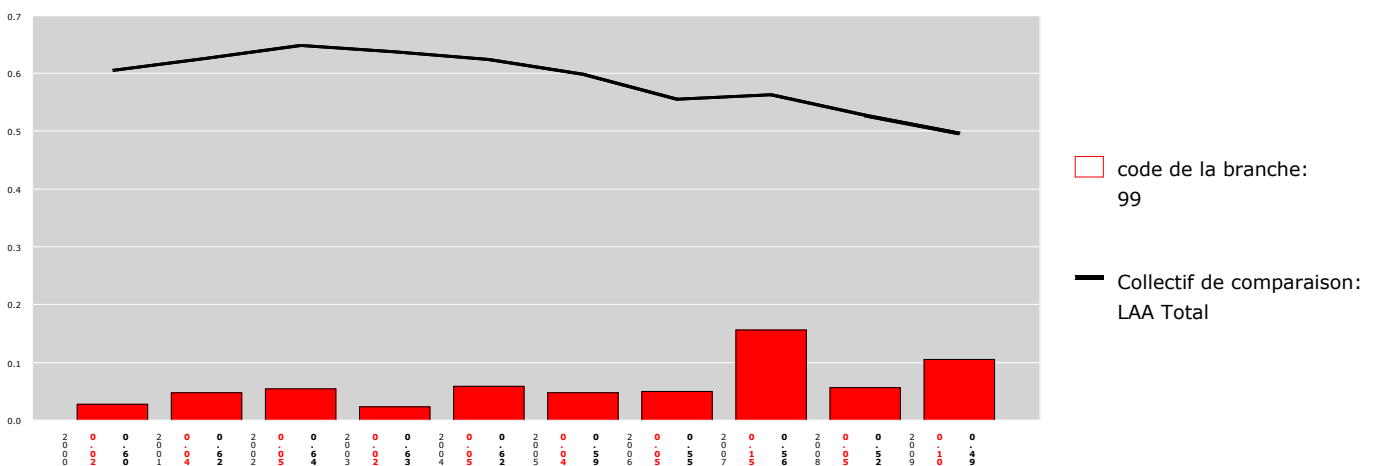
## Risque d'absences

Jours indemnisés par travailleur à plein temps

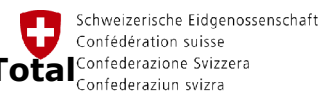


## Risque de coûts

Coûts des cas des six dernières années en pour cent de la somme des salaires assurés



## Séries chronologiques sur le processus des accidents de la branche AAP, parties d'entreprise avec au moins de 80 travailleurs à plein temps, LAA Total



Commission fédérale de coordination  
pour la sécurité au travail CFST

99

Organisations et organismes extra-territoriaux

Le collectif sélectionné comprend dans l'année actuelle moins de 3 parties d'entreprise.

Les chiffres-indices ne sont pas présentés pour des raisons de protection des données.

# Séries chronologiques sur le processus des accidents de la branche



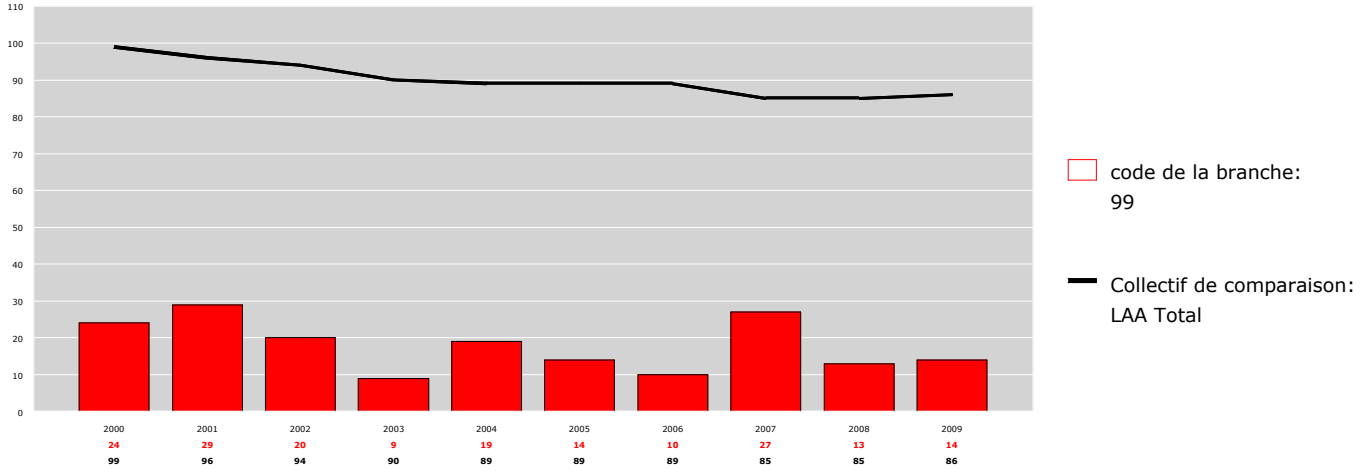
Schweizerische Eidgenossenschaft  
Confédération suisse  
Confederazione Svizzera  
Confederaziun svizra

Commission fédérale de coordination pour la sécurité au travail CFST

AAP, parties d'entreprise avec moins de 80 travailleurs à plein temps, LAA Total  
99 Organisations et organismes extra-territoriaux

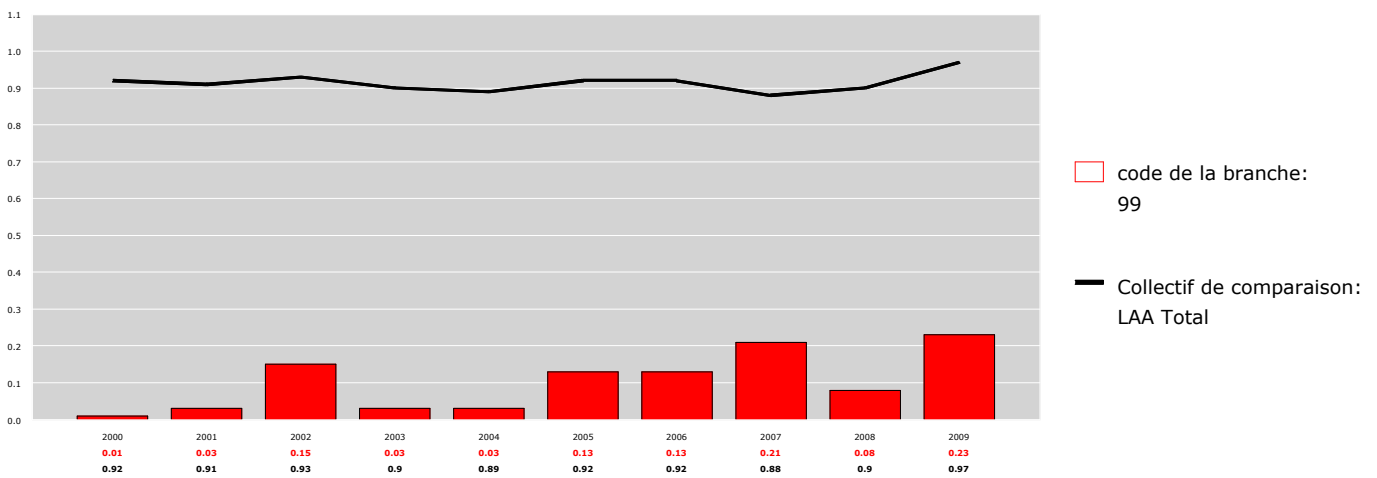
## Risque de cas

Cas enregistrés et acceptés pour 1'000 travailleurs



## Risque d'absences

Jours indemnisés par travailleur à plein temps



## Risque de coûts

Coûts des cas des six dernières années en pour cent de la somme des salaires assurés

