

Séries chronologiques sur le processus des accidents de la branche

AAP, toutes les parties d'entreprise, LAA Total



Schweizerische Eidgenossenschaft
Confédération suisse
Confederazione Svizzera
Confederaziun svizra

Commission fédérale de coordination
pour la sécurité au travail CFST

02 Sylviculture											02		Comparaison ¹	
Chiffres-indices de réussite	2000	2001	2002	2003	2004	2005	2006	2007	2008	2009	Moyenne	Tendance	Moyenne	Tendance
Risque de cas ²	290	279	263	248	272*	245*	279*	240*	216*	229	256	-20.0%	70	-15.5%
Risque d'absences	4.37	3.36	2.99	2.89	3.45	2.98	3.15	2.85	2.53	2.48	3.10	-33.8%	0.68	-4.4%
Risque de coûts	3.101	3.316	3.822	3.861	3.994	2.423	4.549	2.768	2.634	3.165	3.363	-13.6%	0.588	-19.8%
dont: risque d'indemnité journalière	1.232	1.340	1.315	1.091	1.031	1.050	1.100	1.050	0.806	0.767	1.078	-37.8%	0.242	-13.0%
risque de frais de traitement	0.761	0.794	0.938	0.934	1.178	1.156	0.947	0.882	0.971	0.891	0.945	13.3%	0.146	10.5%
risque de valeurs capitalisées	1.108	1.182	1.570	1.835	1.786	0.217	2.502	0.836	0.857	1.507	1.340	-7.5%	0.200	-43.0%
Part des coûts	91.6%	86.9%	85.7%	92.9%	89.3%	88.8%	91.5%	89.2%	85.8%	93.0%	89.5%	1.1%	86.9%	-0.6%

Chiffres-indices complémentaires	2000	2001	2002	2003	2004	2005	2006	2007	2008	2009	Moyenne	Tendance	Moyenne	Tendance
Cas avec IJ / 1'000 travailleurs à p. t.	111	92	85	81	93	81	89	83	78	74	87	-23.7%	24	-14.7%
Rentes d'invalidité A / 100'000 trav. à p. t.	124	79	310	396	351	48	211	107	99	152	188	-35.5%	38	-29.7%
Rentes d'invalidité MP / 100'000 trav. à p. t.	0	0	0	0	0	0	0	0	0	0	0	0.0%	1	-23.8%
Cas de décès A / 100'000 trav. à p. t.	75	159	52	23	75	48	70	43	60	133	74	-7.2%	3	-37.5%
Cas de décès MP / 100'000 trav. à p. t.	0	0	0	0	0	0	0	0	0	0	0	0.0%	3	51.7%
Maladies prof. / 100'000 trav. à p. t.	274	265	284	233	376	120	234	257	318	209	257	-11.9%	100	-19.9%
Age moyen des accidentés	33.0	32.2	32.4	32.0	32.6	32.1	32.3	32.0	33.0	32.4	32.4	-0.1%	36.5	1.8%

Chiffres de base	2000	2001	2002	2003	2004	2005	2006	2007	2008	2009
Parties d'entreprise	1'906	1'844	1'843	1'867	1'865	1'862	1'811	1'854	1'876	1'838
Travailleurs à plein temps	4'021	3'777	3'867	4'293	3'994	4'168	4'265	4'664	5'032	5'267
Somme des salaires en millions	208.7	204.8	210.5	220.0	227.2	239.2	244.6	263.2	301.6	333.4
Nouveaux cas enregistrés et acceptés total	1'166	1'055	1'016	1'064	1'087	1'021	1'188	1'119	1'086	1'207
dont avec indemnité journalière	445	347	330	348	370	339	380	389	391	389
Rentes d'invalidité A	5	3	12	17	14	2	9	5	5	8
Rentes d'invalidité MP	0	0	0	0	0	0	0	0	0	0
Cas de décès A	3	6	2	1	3	2	3	2	3	7
Cas de décès MP	0	0	0	0	0	0	0	0	0	0
Maladies professionnelles	11	10	11	10	15	5	10	12	16	11
Jours indemnisés	17'553	12'685	11'570	12'401	13'795	12'424	13'440	13'271	12'737	13'069

Risque de cas	Nombre de nouveaux cas enregistrés et acceptés pour 1'000 travailleurs à plein temps (AP und MP)	Moyenne: Moyenne des 10 années
Risque d'absences	Nombre de jours indemnisés des nouveaux cas enregistrés et acceptés par travailleur à plein temps	Tendance: Variation en pour cent de la valeur de régression 2009 sur la base 2000
Risque de coûts	Coûts des cas des six dernières années en pour cent de la somme des salaires assurés	¹ Collectif de comparaison, sauf indication contraire sinon cela correspond au total LAA.
Part des coûts	Coûts des cas des six dernières années en pour cent des coûts de tous les cas courants	² * = variation significative en comparaison de l'année précédente
Jours indemnisés	Jours indemnisés des nouveaux cas enregistrés et acceptés	
Cas de décès	Les cas de décès sont comptés dans l'année de fixation de la rente resp. acceptation	
Abréviation: A	Accident	- valeur pas connue

Séries chronologiques sur le processus des accidents de la branche

AAP, parties d'entreprise avec au moins de 80 travailleurs à plein temps, LAA Total



Schweizerische Eidgenossenschaft
Confédération suisse
Confederazione Svizzera
Confederaziun svizra

Commission fédérale de coordination
pour la sécurité au travail CFST

02	Sylviculture										02		Comparaison ¹	
Chiffres-indices de réussite	2000	2001	2002	2003	2004	2005	2006	2007	2008	2009	Moyenne	Tendance	Moyenne	Tendance
Risque de cas ²	130	115	87	147	167	164	171	75	51	39	115	-46.2%	51	-16.8%
Risque d'absences	1.14	0.69	0.27	1.09	2.15	0.14	1.37	0.15	0.15	0.03	0.72	-74.1%	0.47	-10.0%
Risque de coûts	0.776	0.912	0.201	0.707	0.754	0.223	0.431	0.674	0.114	0.065	0.486	-76.3%	0.425	-26.9%
dont: risque d'indemnité journalière	0.401	0.230	0.069	0.386	0.541	0.102	0.189	0.464	0.013	0.008	0.240	-63.5%	0.172	-19.0%
risque de frais de traitement	0.375	0.329	0.133	0.321	0.213	0.121	0.242	0.210	0.070	0.056	0.207	-75.7%	0.104	2.7%
risque de valeurs capitalisées	0.000	0.353	0.000	0.000	0.000	0.000	0.000	0.000	0.032	0.000	0.038	-122.9%	0.149	-49.6%
Part des coûts	79.4%	95.8%	96.9%	21.3%	98.0%	97.9%	66.6%	97.3%	74.2%	18.7%	74.6%	-33.9%	91.0%	-0.7%

Chiffres-indices complémentaires	2000	2001	2002	2003	2004	2005	2006	2007	2008	2009	Moyenne	Tendance	Moyenne	Tendance
Cas avec IJ / 1'000 travailleurs à p. t.	46	29	17	35	37	18	38	19	7	4	25	-73.9%	18	-17.5%
Rentes d'invalidité A / 100'000 trav. à p. t.	0	0	0	867	0	0	0	0	0	0	87	-90.0%	21	-30.4%
Rentes d'invalidité MP / 100'000 trav. à p. t.	0	0	0	0	0	0	0	0	0	0	0	0.0%	1	-12.8%
Cas de décès A / 100'000 trav. à p. t.	0	0	0	0	0	0	0	0	0	0	0	0.0%	2	-51.9%
Cas de décès MP / 100'000 trav. à p. t.	0	0	0	0	0	0	0	0	0	0	0	0.0%	1	85.9%
Maladies prof. / 100'000 trav. à p. t.	0	0	0	0	0	0	951	0	340	0	129	-2'091.6%	75	-28.4%
Age moyen des accidentés	40.8	42.1	33.1	42.9	42.2	36.0	36.6	32.5	43.9	40.1	39.0	-3.1%	37.9	1.2%

Chiffres de base	2000	2001	2002	2003	2004	2005	2006	2007	2008	2009
Parties d'entreprise	1	1	1	1	1	1	1	1	2	3
Travailleurs à plein temps	108	104	115	115	108	110	105	107	294	490
Somme des salaires en millions	5.5	5.5	5.9	5.9	5.9	6.0	5.8	5.6	20.0	34.4
Nouveaux cas enregistrés et acceptés total	14	12	10	17	18	18	18	8	15	19
dont avec indemnité journalière	5	3	2	4	4	2	4	2	2	2
Rentes d'invalidité A	0	0	0	1	0	0	0	0	0	0
Rentes d'invalidité MP	0	0	0	0	0	0	0	0	0	0
Cas de décès A	0	0	0	0	0	0	0	0	0	0
Cas de décès MP	0	0	0	0	0	0	0	0	0	0
Maladies professionnelles	0	0	0	0	0	0	1	0	1	0
Jours indemnisés	123	72	31	126	232	15	144	16	45	17

Risque de cas	Nombre de nouveaux cas enregistrés et acceptés pour 1'000 travailleurs à plein temps (AP und MP)	Moyenne: Moyenne des 10 années
Risque d'absences	Nombre de jours indemnisés des nouveaux cas enregistrés et acceptés par travailleur à plein temps	Tendance: Variation en pour cent de la valeur de régression 2009 sur la base 2000
Risque de coûts	Coûts des cas des six dernières années en pour cent de la somme des salaires assurés	¹ Collectif de comparaison, sauf indication contraire sinon cela correspond au total LAA.
Part des coûts	Coûts des cas des six dernières années en pour cent des coûts de tous les cas courants	² * = variation significative en comparaison de l'année précédente
Jours indemnisés	Jours indemnisés des nouveaux cas enregistrés et acceptés	
Cas de décès	Les cas de décès sont comptés dans l'année de fixation de la rente resp. acceptation	
Abréviation: A	Accident	- valeur pas connue

Séries chronologiques sur le processus des accidents de la branche

AAP, parties d'entreprise avec moins de 80 travailleurs à plein temps, LAA Total



Schweizerische Eidgenossenschaft
Confédération suisse
Confederazione Svizzera
Confederaziun svizra

Commission fédérale de coordination
pour la sécurité au travail CFST

02	Sylviculture										02		Comparaison ¹	
Chiffres-indices de réussite	2000	2001	2002	2003	2004	2005	2006	2007	2008	2009	Moyenne	Tendance	Moyenne	Tendance
Risque de cas ²	294	283	267	250	274*	246*	281*	244*	226	248*	261	-16.6%	90	-13.6%
Risque d'absences	4.44	3.43	3.07	2.94	3.41	3.06	3.20	2.91	2.68	2.73	3.19	-30.5%	0.91	0.9%
Risque de coûts	3.156	3.327	3.933	3.971	3.876	2.385	4.713	2.827	2.211	3.441	3.384	-15.0%	0.857	-17.3%
dont: risque d'indemnité journalière	1.237	1.340	1.310	1.095	1.040	1.062	1.082	1.030	0.791	0.848	1.083	-36.1%	0.351	-8.3%
risque de frais de traitement	0.762	0.787	0.936	0.946	1.190	1.190	0.956	0.891	1.000	0.978	0.964	20.2%	0.207	14.8%
risque de valeurs capitalisées	1.157	1.200	1.687	1.930	1.647	0.133	2.675	0.906	0.419	1.615	1.337	-16.9%	0.298	-42.3%
Part des coûts	94.4%	93.1%	96.1%	96.7%	90.7%	93.9%	95.9%	97.1%	95.3%	97.0%	95.0%	2.5%	91.5%	0.8%

Chiffres-indices complémentaires	2000	2001	2002	2003	2004	2005	2006	2007	2008	2009	Moyenne	Tendance	Moyenne	Tendance
Cas avec IJ / 1'000 travailleurs à p. t.	112	93	87	82	93	83	90	85	82	81	89	-19.9%	31	-11.6%
Rentes d'invalidité A / 100'000 trav. à p. t.	128	27	293	359	335	25	192	88	63	147	166	-37.8%	43	-31.2%
Rentes d'invalidité MP / 100'000 trav. à p. t.	0	0	0	0	0	0	0	0	0	0	0	0.0%	1	-23.9%
Cas de décès A / 100'000 trav. à p. t.	77	163	53	24	77	49	72	44	63	147	77	-0.2%	4	-31.3%
Cas de décès MP / 100'000 trav. à p. t.	0	0	0	0	0	0	0	0	0	0	0	0.0%	1	51.3%
Maladies prof. / 100'000 trav. à p. t.	281	272	266	215	386	99	168	241	295	209	243	-20.8%	88	-32.6%
Age moyen des accidentés	32.9	32.1	32.3	31.7	32.5	32.0	32.2	31.9	32.8	32.2	32.3	-0.1%	35.4	2.0%

Chiffres de base	2000	2001	2002	2003	2004	2005	2006	2007	2008	2009
Parties d'entreprise	1'905	1'843	1'842	1'866	1'864	1'861	1'810	1'853	1'874	1'835
Travailleurs à plein temps	3'914	3'672	3'753	4'178	3'886	4'058	4'160	4'557	4'738	4'777
Somme des salaires en millions	203.2	199.3	204.6	214.0	221.3	233.2	238.8	257.6	281.6	298.9
Nouveaux cas enregistrés et acceptés total	1'151	1'040	1'001	1'043	1'063	1'000	1'168	1'110	1'069	1'184
dont avec indemnité journalière	439	343	328	343	362	335	376	387	388	387
Rentes d'invalidité A	5	1	11	15	13	1	8	4	3	7
Rentes d'invalidité MP	0	0	0	0	0	0	0	0	0	0
Cas de décès A	3	6	2	1	3	2	3	2	3	7
Cas de décès MP	0	0	0	0	0	0	0	0	0	0
Maladies professionnelles	11	10	10	9	15	4	7	11	14	10
Jours indemnisés	17'377	12'611	11'529	12'264	13'240	12'409	13'296	13'255	12'692	13'048

Risque de cas	Nombre de nouveaux cas enregistrés et acceptés pour 1'000 travailleurs à plein temps (AP und MP)	Moyenne: Moyenne des 10 années
Risque d'absences	Nombre de jours indemnisés des nouveaux cas enregistrés et acceptés par travailleur à plein temps	Tendance: Variation en pour cent de la valeur de régression 2009 sur la base 2000
Risque de coûts	Coûts des cas des six dernières années en pour cent de la somme des salaires assurés	¹ Collectif de comparaison, sauf indication contraire sinon cela correspond au total LAA.
Part des coûts	Coûts des cas des six dernières années en pour cent des coûts de tous les cas courants	² * = variation significative en comparaison de l'année précédente
Jours indemnisés	Jours indemnisés des nouveaux cas enregistrés et acceptés	
Cas de décès	Les cas de décès sont comptés dans l'année de fixation de la rente resp. acceptation	
Abréviation: A	Accident	- valeur pas connue

Séries chronologiques sur le processus des accidents de la branche



Schweizerische Eidgenossenschaft
Confédération suisse
Confederazione Svizzera
Confederaziun svizra

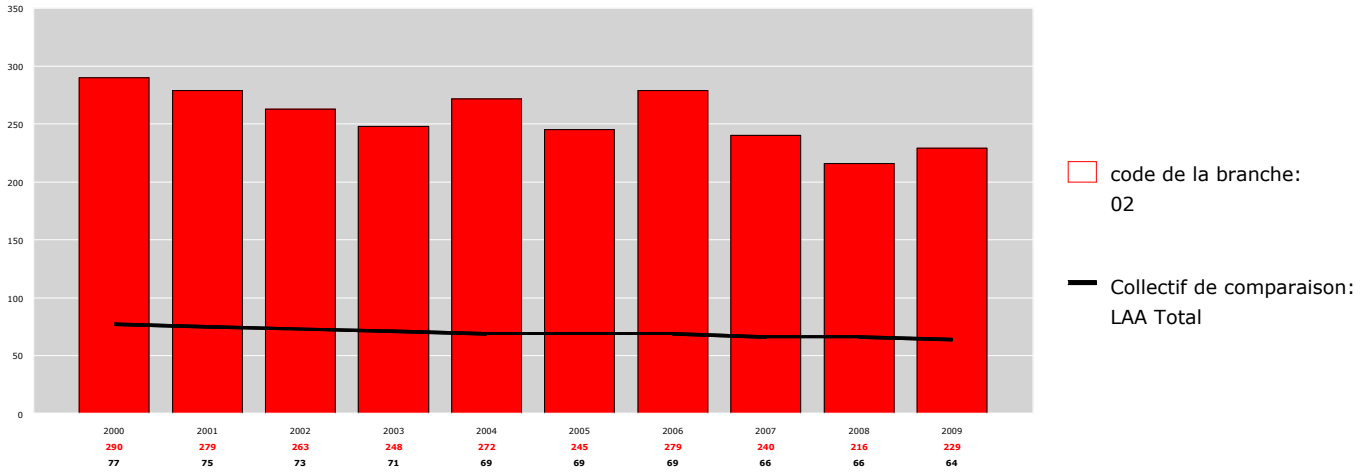
Commission fédérale de coordination pour la sécurité au travail CFST

AAP, toutes les parties d'entreprise, LAA Total

02 Sylviculture

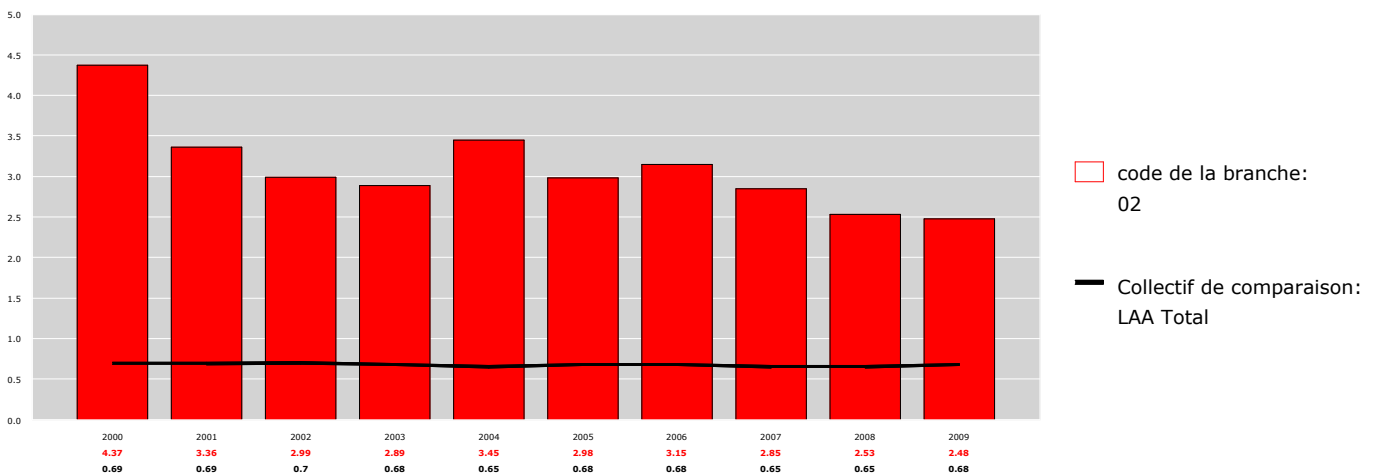
Risque de cas

Cas enregistrés et acceptés pour 1'000 travailleurs



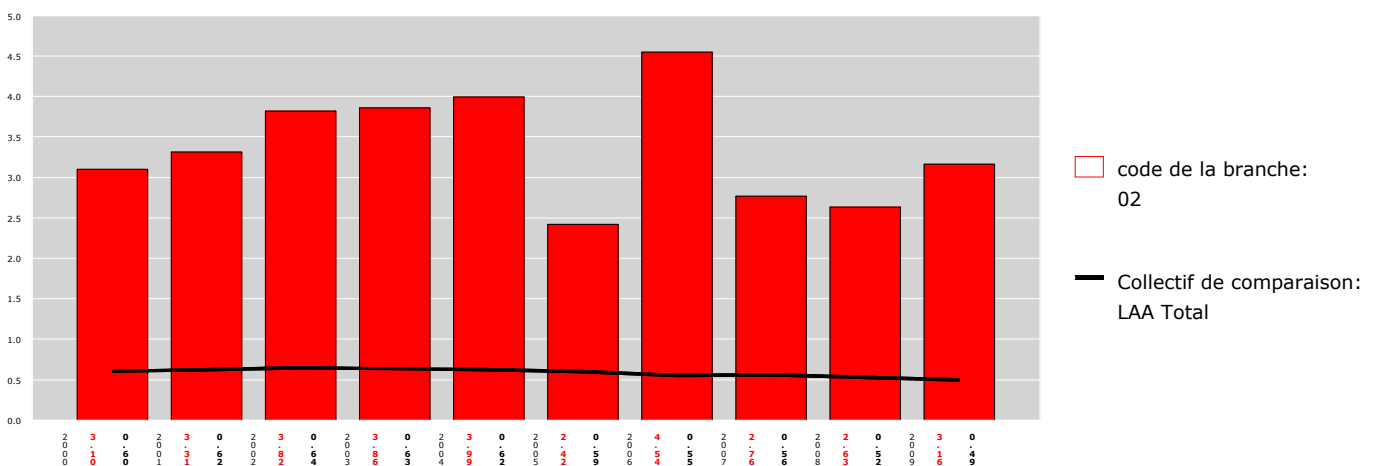
Risque d'absences

Jours indemnisés par travailleur à plein temps



Risque de coûts

Coûts des cas des six dernières années en pour cent de la somme des salaires assurés



Séries chronologiques sur le processus des accidents de la branche



Schweizerische Eidgenossenschaft
Confédération suisse
Confederazione Svizzera
Confederaziun svizra

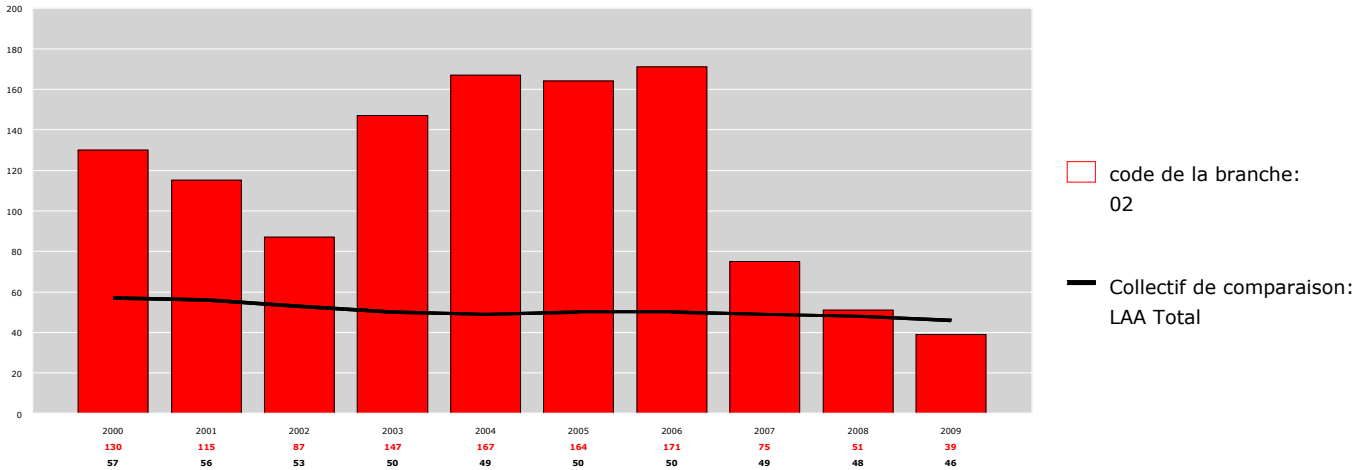
Commission fédérale de coordination pour la sécurité au travail CFST

AAP, parties d'entreprise avec au moins de 80 travailleurs à plein temps, LAA Total

02 Sylviculture

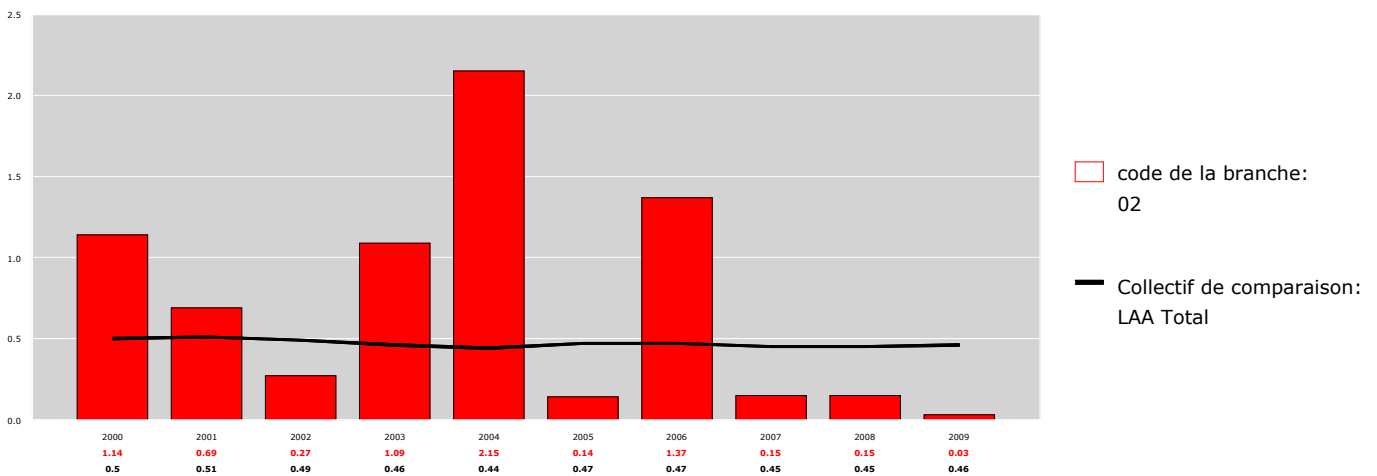
Risque de cas

Cas enregistrés et acceptés pour 1'000 travailleurs



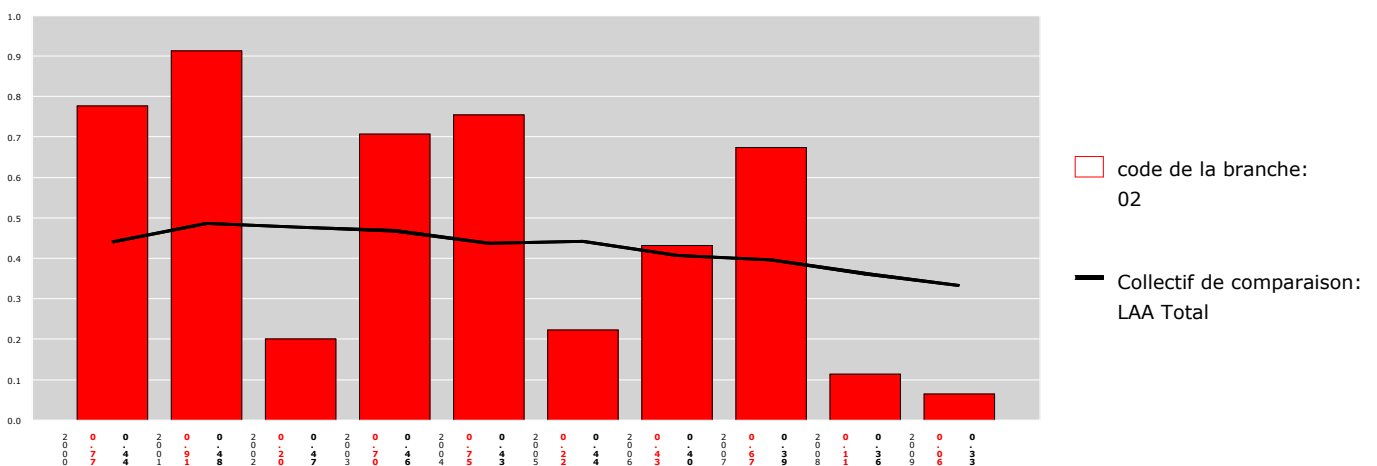
Risque d'absences

Jours indemnisés par travailleur à plein temps



Risque de coûts

Coûts des cas des six dernières années en pour cent de la somme des salaires assurés



Séries chronologiques sur le processus des accidents de la branche



Schweizerische Eidgenossenschaft
Confédération suisse
Confederazione Svizzera
Confederaziun svizra

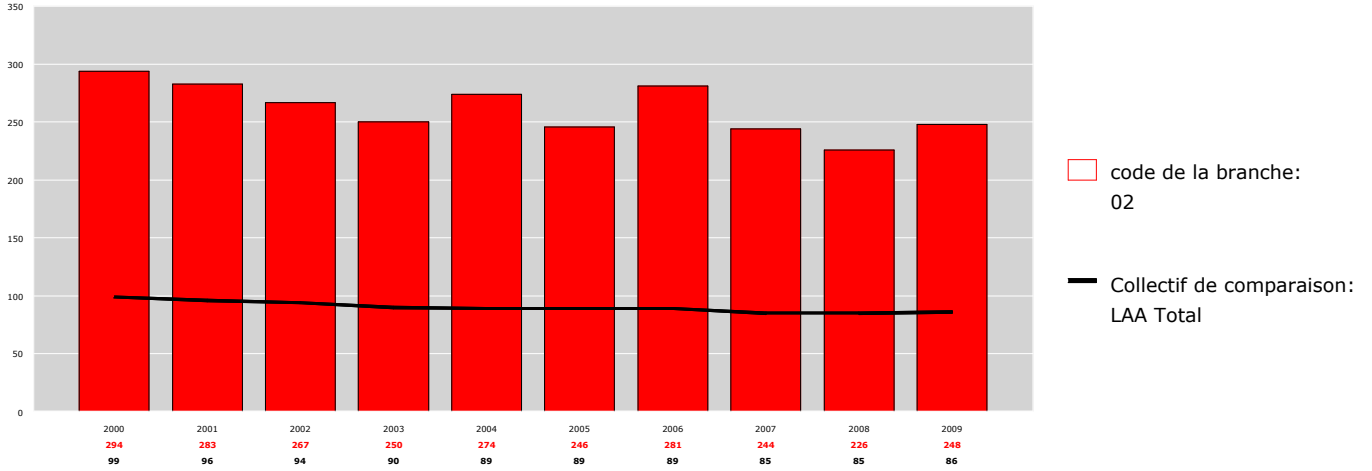
Commission fédérale de coordination pour la sécurité au travail CFST

AAP, parties d'entreprise avec moins de 80 travailleurs à plein temps, LAA Total

02 Sylviculture

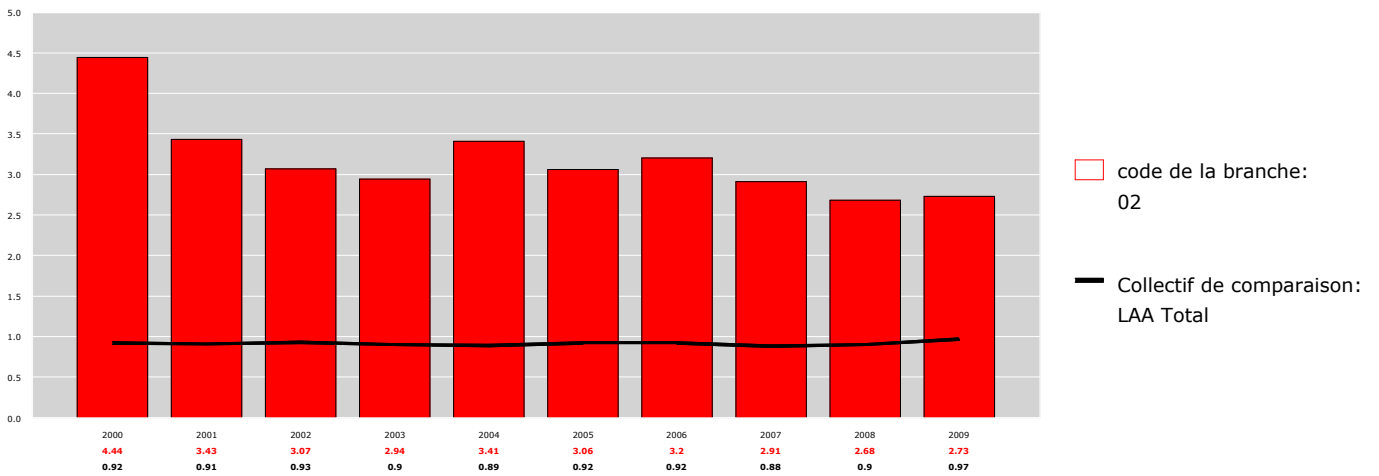
Risque de cas

Cas enregistrés et acceptés pour 1'000 travailleurs



Risque d'absences

Jours indemnisés par travailleur à plein temps



Risque de coûts

Coûts des cas des six dernières années en pour cent de la somme des salaires assurés

