

# Séries chronologiques sur le processus des accidents

## AANP, toutes les parties d'entreprise, Suva

Tous		Suva Total									Tous		Comparaison <sup>1</sup>	
Chiffres-indices de réussite	2001	2002	2003	2004	2005	2006	2007	2008	2009	2010	Moyenne	Tendance	Moyenne	Tendance
Risque de cas <sup>2</sup>	126	130*	137*	128*	126*	125*	120*	123*	127*	127	127	-4.6%	127	-4.6%
Risque d'absences	1.28	1.38	1.45	1.34	1.32	1.31	1.21	1.25	1.35	1.31	1.32	-5.6%	1.32	-5.6%
Risque de coûts	1.220	1.320	1.425	1.369	1.275	1.173	1.138	1.120	1.132	1.063	1.223	-20.3%	1.223	-20.3%
dont: risque d'indemnité journalière	0.473	0.511	0.536	0.515	0.485	0.479	0.447	0.448	0.463	0.445	0.480	-13.1%	0.480	-13.1%
risque de frais de traitement	0.359	0.382	0.407	0.412	0.413	0.406	0.402	0.412	0.413	0.404	0.401	8.7%	0.401	8.7%
risque de valeurs capitalisées	0.389	0.427	0.481	0.443	0.377	0.287	0.289	0.261	0.255	0.214	0.342	-52.2%	0.342	-52.2%
Part des coûts	84.5%	85.0%	85.8%	86.3%	85.5%	84.1%	82.7%	82.8%	86.1%	85.3%	84.8%	-0.8%	84.8%	-0.8%

Chiffres-indices complémentaires	2001	2002	2003	2004	2005	2006	2007	2008	2009	2010	Moyenne	Tendance	Moyenne	Tendance
Cas avec IJ / 1'000 travailleurs à p. t.	48	50	52	48	47	47	44	46	48	47	48	-7.2%	48	-7.2%
Rentes d'invalidité A / 100'000 trav. à p. t.	65	74	87	83	67	56	57	52	49	46	64	-41.4%	64	-41.4%
Rentes d'invalidité MP / 100'000 trav. à p. t.	-	-	-	-	-	-	-	-	-	-	-	-	-	-
Cas de décès A / 100'000 trav. à p. t.	17	18	18	15	17	15	18	14	11	13	16	-30.1%	16	-30.1%
Cas de décès MP / 100'000 trav. à p. t.	-	-	-	-	-	-	-	-	-	-	-	-	-	-
Maladies prof. / 100'000 trav. à p. t.	-	-	-	-	-	-	-	-	-	-	-	-	-	-
Age moyen des accidentés	35.8	35.8	36.1	36.1	36.4	36.5	36.1	36.1	36.5	36.5	36.2	1.7%	36.2	1.7%

Chiffres de base	2001	2002	2003	2004	2005	2006	2007	2008	2009	2010
Parties d'entreprise	103'127	103'344	103'665	104'736	105'097	106'117	107'685	109'005	109'879	110'957
Travailleurs à plein temps	1'856'552	1'816'608	1'799'825	1'826'563	1'829'817	1'884'192	1'944'693	2'007'915	1'958'680	1'963'155
Somme des salaires en millions	106'525.0	106'834.6	106'584.5	107'610.6	109'574.2	113'060.7	117'803.9	126'178.8	127'097.6	129'049.1
Primes nettes en milliers	1'518'635	1'512'144	1'529'831	1'575'039	1'773'382	1'848'169	1'930'264	2'037'732	1'922'121	1'870'740
Taux de prime net	1.43%	1.42%	1.44%	1.46%	1.62%	1.63%	1.64%	1.61%	1.51%	1.45%
Nouveaux cas enregistrés et acceptés total	234'804	236'765	245'724	232'942	230'037	235'462	234'156	246'635	249'146	249'146
dont avec indemnité journalière	88'710	91'329	93'376	88'058	86'380	88'233	86'178	91'519	93'538	92'957
Rentes d'invalidité A	1'210	1'352	1'561	1'522	1'229	1'062	1'104	1'050	960	910
Rentes d'invalidité MP	-	-	-	-	-	-	-	-	-	-
Cas de décès A	321	333	321	272	306	291	344	290	209	256
Cas de décès MP	-	-	-	-	-	-	-	-	-	-
Maladies professionnelles	-	-	-	-	-	-	-	-	-	-
Jours indemnisés	2'367'514	2'515'311	2'611'736	2'453'399	2'416'997	2'459'086	2'348'219	2'502'011	2'645'609	2'566'560

Risque de cas	Nombre de nouveaux cas enregistrés et acceptés pour 1'000 travailleurs à plein temps (AP und MP)	Moyenne:	Moyenne des 10 années
Risque d'absences	Nombre de jours indemnisés des nouveaux cas enregistrés et acceptés par travailleur à plein temps	Tendance:	Variation en pour cent de la valeur de régression 2010 sur la base 2001
Risque de coûts	Coûts des cas des six dernières années en pour cent de la somme des salaires assurés	<sup>1</sup>	Collectif de comparaison, sauf indication contraire sinon cela correspond au total Suva.
Part des coûts	Coûts des cas des six dernières années en pour cent des coûts de tous les cas courants	<sup>2</sup>	* = variation significative en comparaison de l'année précédente
Jours indemnisés	Jours indemnisés des nouveaux cas enregistrés et acceptés		
Cas de décès	Les cas de décès sont comptés dans l'année de fixation de la rente resp. acceptation		
Abréviation: A	Accident		
		-	valeur pas connue

# Séries chronologiques sur le processus des accidents

## AANP, parties d'entreprise avec au moins de 80 travailleurs à plein temps, Suva

Tous		Suva Total									Tous		Comparaison <sup>1</sup>	
Chiffres-indices de réussite	2001	2002	2003	2004	2005	2006	2007	2008	2009	2010	Moyenne	Tendance	Moyenne	Tendance
Risque de cas <sup>2</sup>	119	123*	129*	122*	120*	119*	114*	116*	121*	122*	120	-3.6%	120	-3.6%
Risque d'absences	1.11	1.19	1.25	1.17	1.16	1.14	1.05	1.08	1.15	1.13	1.14	-6.1%	1.14	-6.1%
Risque de coûts	1.053	1.153	1.242	1.188	1.136	1.044	1.010	0.965	0.988	0.902	1.068	-20.7%	1.068	-20.7%
dont: risque d'indemnité journalière	0.416	0.444	0.467	0.452	0.430	0.421	0.388	0.387	0.396	0.384	0.419	-14.8%	0.419	-14.8%
risque de frais de traitement	0.321	0.344	0.364	0.371	0.374	0.363	0.363	0.367	0.366	0.356	0.359	7.1%	0.359	7.1%
risque de valeurs capitalisées	0.316	0.364	0.411	0.365	0.332	0.260	0.259	0.210	0.226	0.163	0.291	-52.1%	0.291	-52.1%
Part des coûts	89.3%	89.9%	90.6%	91.6%	90.5%	90.7%	88.4%	88.2%	90.3%	89.1%	89.9%	-1.2%	89.9%	-1.2%

Chiffres-indices complémentaires	2001	2002	2003	2004	2005	2006	2007	2008	2009	2010	Moyenne	Tendance	Moyenne	Tendance
Cas avec IJ / 1'000 travailleurs à p. t.	44	46	47	45	44	44	41	42	44	45	44	-5.1%	44	-5.1%
Rentes d'invalidité A / 100'000 trav. à p. t.	43	48	61	55	48	40	40	34	34	31	43	-39.6%	43	-39.6%
Rentes d'invalidité MP / 100'000 trav. à p. t.	-	-	-	-	-	-	-	-	-	-	-	-	-	-
Cas de décès A / 100'000 trav. à p. t.	16	14	15	12	14	11	15	13	10	11	13	-27.5%	13	-27.5%
Cas de décès MP / 100'000 trav. à p. t.	-	-	-	-	-	-	-	-	-	-	-	-	-	-
Maladies prof. / 100'000 trav. à p. t.	-	-	-	-	-	-	-	-	-	-	-	-	-	-
Age moyen des accidentés	37.2	37.2	37.5	37.7	38.0	38.0	37.6	37.5	37.9	38.0	37.7	1.7%	37.7	1.7%

Chiffres de base	2001	2002	2003	2004	2005	2006	2007	2008	2009	2010
Parties d'entreprise	3'327	3'280	3'203	3'252	3'244	3'370	3'491	3'618	3'493	3'510
Travailleurs à plein temps	1'119'055	1'084'281	1'067'664	1'080'465	1'080'916	1'123'760	1'166'230	1'215'672	1'169'369	1'165'596
Somme des salaires en millions	65'957.4	65'701.6	65'140.0	65'745.7	66'766.8	69'327.9	72'761.0	78'898.3	78'739.3	79'679.5
Primes nettes en milliers	887'812	874'102	885'595	922'685	994'391	1'050'303	1'108'925	1'185'464	1'100'416	1'063'465
Taux de prime net	1.35%	1.33%	1.36%	1.40%	1.49%	1.51%	1.52%	1.50%	1.40%	1.33%
Nouveaux cas enregistrés et acceptés total	133'319	133'161	137'734	131'724	130'075	133'982	133'053	140'797	141'102	142'022
dont avec indemnité journalière	49'069	49'886	50'599	48'290	47'708	49'113	48'216	51'346	51'428	52'128
Rentes d'invalidité A	480	517	655	599	518	446	471	419	400	356
Rentes d'invalidité MP	-	-	-	-	-	-	-	-	-	-
Cas de décès A	176	150	165	128	153	125	176	152	120	127
Cas de décès MP	-	-	-	-	-	-	-	-	-	-
Maladies professionnelles	-	-	-	-	-	-	-	-	-	-
Jours indemnisés	1'246'453	1'291'799	1'336'549	1'266'970	1'252'029	1'278'612	1'221'691	1'315'075	1'348'550	1'322'872

Risque de cas	Nombre de nouveaux cas enregistrés et acceptés pour 1'000 travailleurs à plein temps (AP und MP)	Moyenne:	Moyenne des 10 années
Risque d'absences	Nombre de jours indemnisés des nouveaux cas enregistrés et acceptés par travailleur à plein temps	Tendance:	Variation en pour cent de la valeur de régression 2010 sur la base 2001
Risque de coûts	Coûts des cas des six dernières années en pour cent de la somme des salaires assurés	<sup>1</sup>	Collectif de comparaison, sauf indication contraire sinon cela correspond au total Suva.
Part des coûts	Coûts des cas des six dernières années en pour cent des coûts de tous les cas courants	<sup>2</sup>	* = variation significative en comparaison de l'année précédente
Jours indemnisés	Jours indemnisés des nouveaux cas enregistrés et acceptés		
Cas de décès	Les cas de décès sont comptés dans l'année de fixation de la rente resp. acceptation		
Abréviation: A	Accident		
		-	valeur pas connue

# Séries chronologiques sur le processus des accidents

## AANP, parties d'entreprise avec moins de 80 travailleurs à plein temps, Suva

Tous		Suva Total									Tous		Comparaison <sup>1</sup>	
Chiffres-indices de réussite	2001	2002	2003	2004	2005	2006	2007	2008	2009	2010	Moyenne	Tendance	Moyenne	Tendance
Risque de cas <sup>2</sup>	136	141*	147*	135*	133*	132	129*	133*	136*	134*	136	-5.6%	136	-5.6%
Risque d'absences	1.51	1.66	1.72	1.58	1.55	1.54	1.44	1.49	1.64	1.55	1.57	-4.8%	1.57	-4.8%
Risque de coûts	1.437	1.547	1.680	1.616	1.474	1.373	1.348	1.351	1.339	1.300	1.447	-18.0%	1.447	-18.0%
dont: risque d'indemnité journalière	0.554	0.610	0.636	0.604	0.568	0.568	0.538	0.539	0.566	0.538	0.572	-10.3%	0.572	-10.3%
risque de frais de traitement	0.415	0.436	0.470	0.471	0.471	0.473	0.464	0.481	0.486	0.475	0.464	11.4%	0.464	11.4%
risque de valeurs capitalisées	0.468	0.501	0.574	0.541	0.435	0.332	0.347	0.332	0.287	0.287	0.410	-50.1%	0.410	-50.1%
Part des coûts	88.8%	89.2%	90.2%	89.4%	89.0%	87.2%	86.9%	87.6%	90.1%	89.9%	88.8%	-0.4%	88.8%	-0.4%

Chiffres-indices complémentaires	2001	2002	2003	2004	2005	2006	2007	2008	2009	2010	Moyenne	Tendance	Moyenne	Tendance
Cas avec IJ / 1'000 travailleurs à p. t.	53	56	58	53	51	51	49	50	53	51	53	-9.5%	53	-9.5%
Rentes d'invalidité A / 100'000 trav. à p. t.	66	79	89	93	72	57	60	59	51	49	68	-39.4%	68	-39.4%
Rentes d'invalidité MP / 100'000 trav. à p. t.	-	-	-	-	-	-	-	-	-	-	-	-	-	-
Cas de décès A / 100'000 trav. à p. t.	18	23	20	18	19	19	20	16	11	15	18	-32.1%	18	-32.1%
Cas de décès MP / 100'000 trav. à p. t.	-	-	-	-	-	-	-	-	-	-	-	-	-	-
Maladies prof. / 100'000 trav. à p. t.	-	-	-	-	-	-	-	-	-	-	-	-	-	-
Age moyen des accidentés	33.9	34.0	34.2	34.1	34.3	34.4	34.1	34.1	34.6	34.6	34.2	1.7%	34.2	1.7%

Chiffres de base	2001	2002	2003	2004	2005	2006	2007	2008	2009	2010
Parties d'entreprise	99'800	100'064	100'462	101'484	101'853	102'747	104'194	105'387	106'386	107'447
Travailleurs à plein temps	737'497	732'327	732'161	746'099	748'901	760'432	778'462	792'243	789'310	797'559
Somme des salaires en millions	40'567.9	41'133.0	41'444.6	41'864.9	42'807.5	43'732.5	45'042.9	47'280.5	48'358.3	49'369.6
Primes nettes en milliers	630'829	638'041	644'237	652'355	778'992	797'863	821'339	852'268	821'706	807'276
Taux de prime net	1.55%	1.55%	1.55%	1.56%	1.82%	1.82%	1.82%	1.80%	1.70%	1.64%
Nouveaux cas enregistrés et acceptés total	100'638	102'899	107'300	100'724	99'293	100'698	100'448	105'159	107'510	106'652
dont avec indemnité journalière	39'452	41'206	42'573	39'619	38'479	38'916	37'776	39'975	41'954	40'660
Rentes d'invalidité A	484	578	654	694	537	434	466	467	406	392
Rentes d'invalidité MP	-	-	-	-	-	-	-	-	-	-
Cas de décès A	133	169	148	133	142	147	154	129	86	120
Cas de décès MP	-	-	-	-	-	-	-	-	-	-
Maladies professionnelles	-	-	-	-	-	-	-	-	-	-
Jours indemnisés	1'113'255	1'215'172	1'261'838	1'180'877	1'158'664	1'171'146	1'121'365	1'180'128	1'291'230	1'235'844

Risque de cas	Nombre de nouveaux cas enregistrés et acceptés pour 1'000 travailleurs à plein temps (AP und MP)	Moyenne:	Moyenne des 10 années
Risque d'absences	Nombre de jours indemnisés des nouveaux cas enregistrés et acceptés par travailleur à plein temps	Tendance:	Variation en pour cent de la valeur de régression 2010 sur la base 2001
Risque de coûts	Coûts des cas des six dernières années en pour cent de la somme des salaires assurés	<sup>1</sup>	Collectif de comparaison, sauf indication contraire sinon cela correspond au total Suva.
Part des coûts	Coûts des cas des six dernières années en pour cent des coûts de tous les cas courants	<sup>2</sup>	* = variation significative en comparaison de l'année précédente
Jours indemnisés	Jours indemnisés des nouveaux cas enregistrés et acceptés		
Cas de décès	Les cas de décès sont comptés dans l'année de fixation de la rente resp. acceptation		
Abréviation: A	Accident		
		-	valeur pas connue

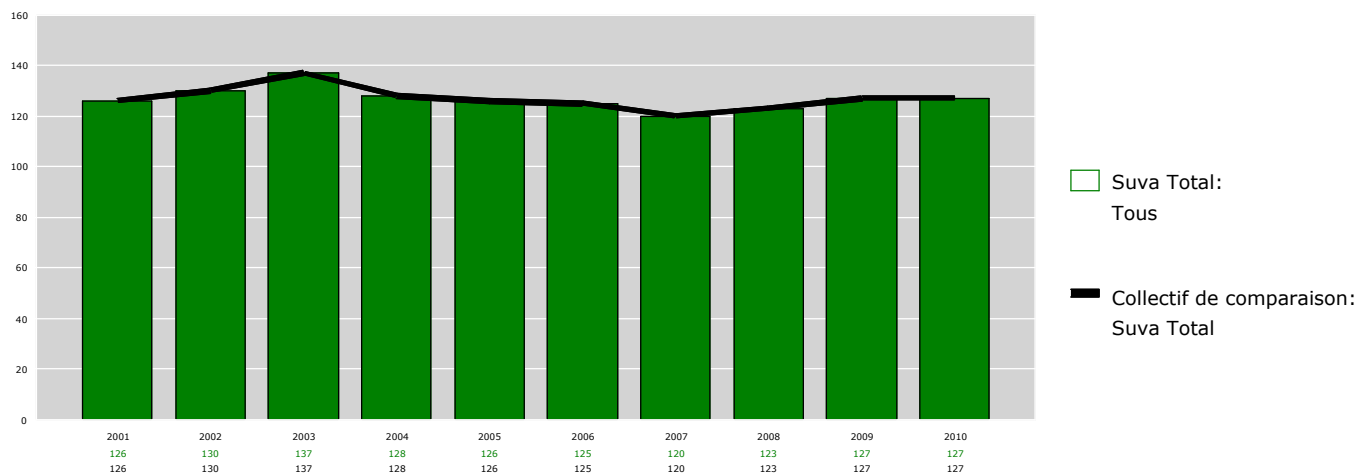
# Séries chronologiques sur le processus des accidents

Suva Total

AANP, toutes les parties d'entreprise, Suva

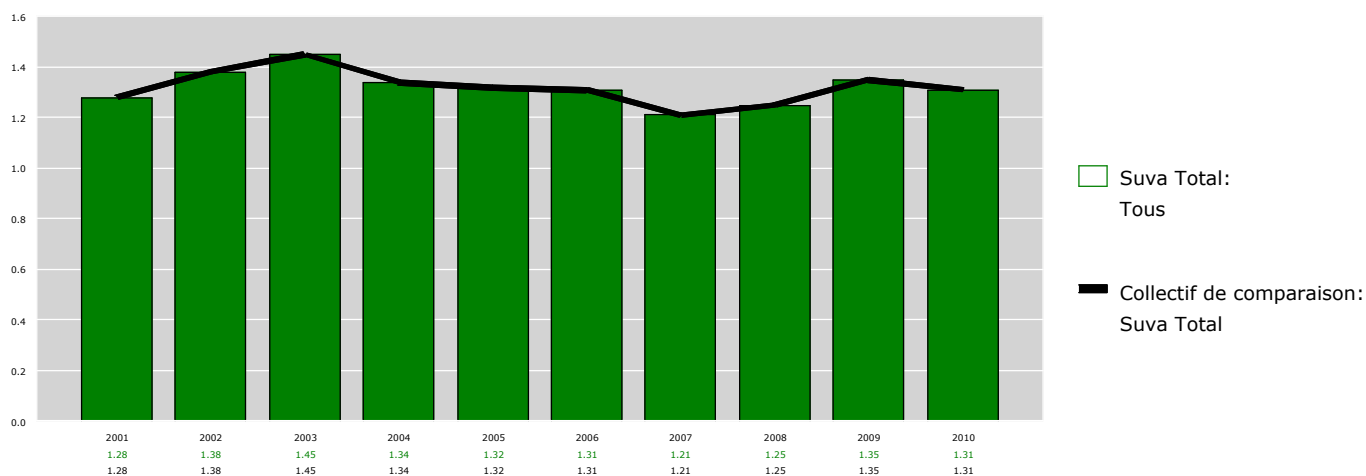
## Risque de cas

Cas enregistrés et acceptés pour 1'000 travailleurs



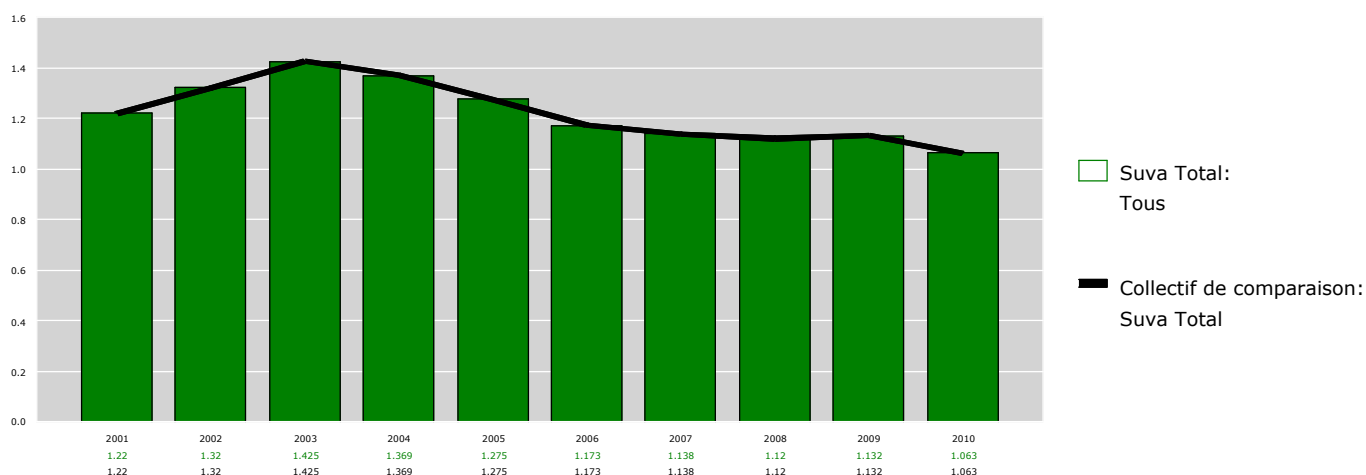
## Risque d'absences

Jours indemnisés par travailleur à plein temps



## Risque de coûts

Coûts des cas des six dernières années en pour cent de la somme des salaires assurés



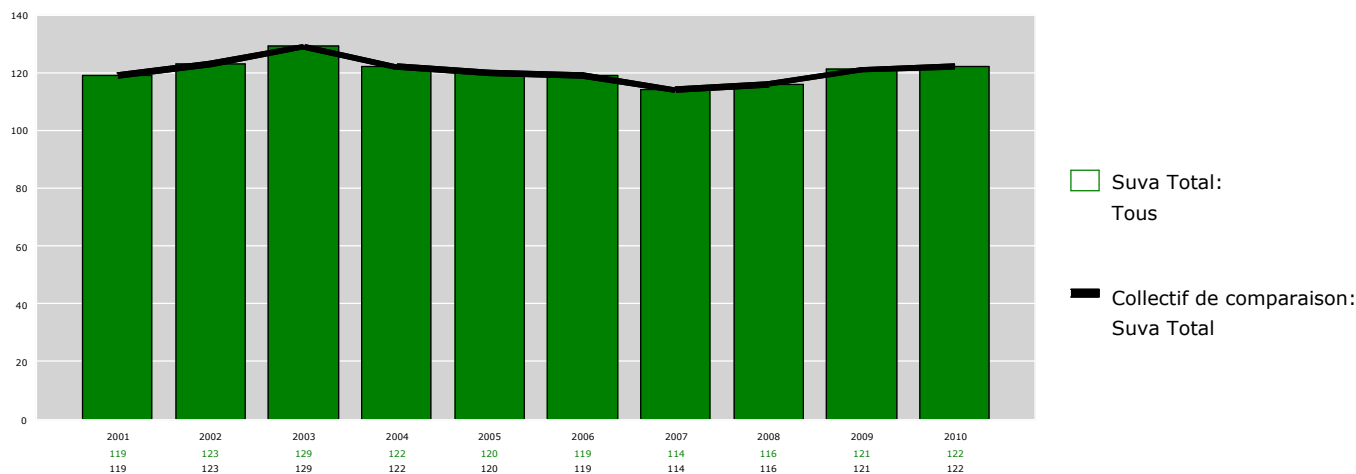
# Séries chronologiques sur le processus des accidents

## Suva Total

AANP, parties d'entreprise avec au moins de 80 travailleurs à plein temps, Suva

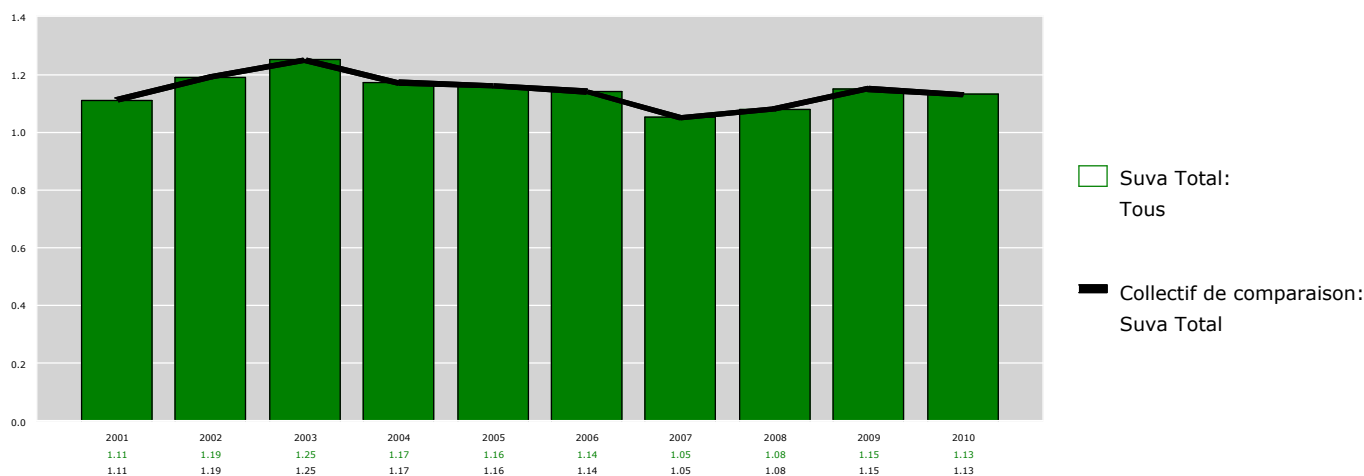
### Risque de cas

Cas enregistrés et acceptés pour 1'000 travailleurs



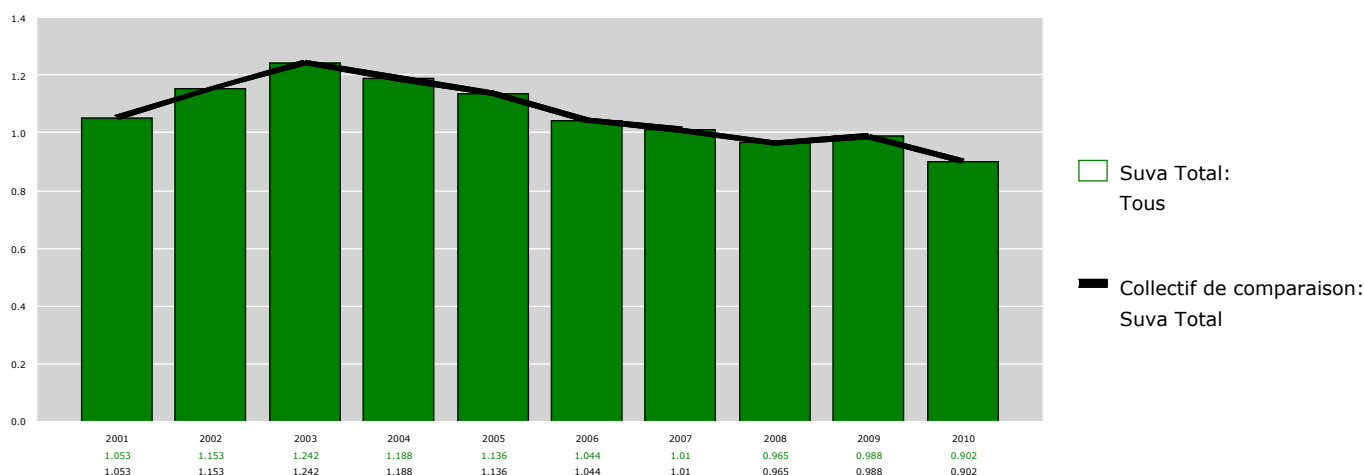
### Risque d'absences

Jours indemnisés par travailleur à plein temps



### Risque de coûts

Coûts des cas des six dernières années en pour cent de la somme des salaires assurés



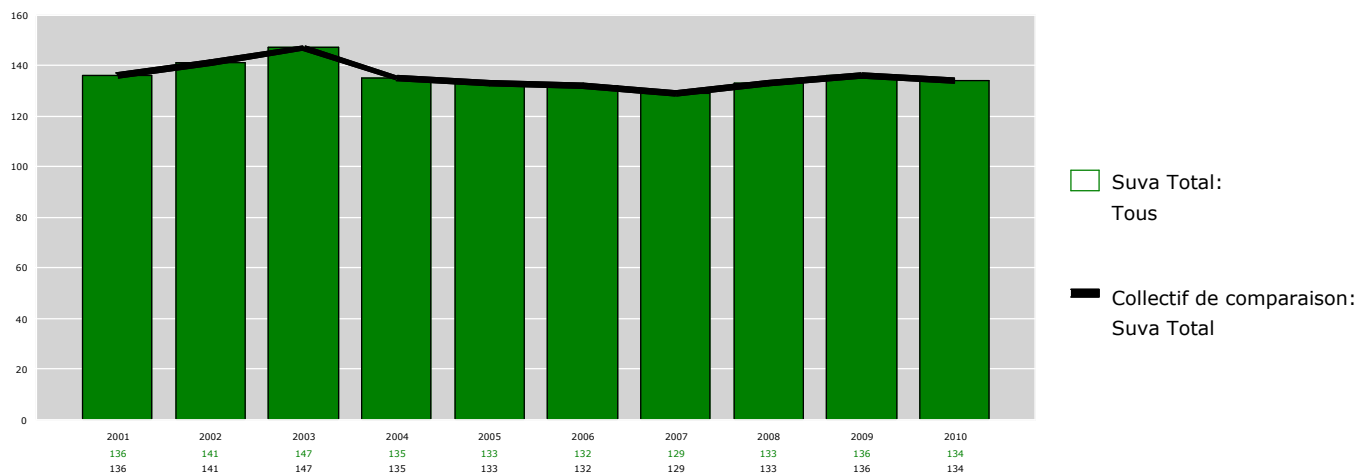
# Séries chronologiques sur le processus des accidents

## Suva Total

### AANP, parties d'entreprise avec moins de 80 travailleurs à plein temps, Suva

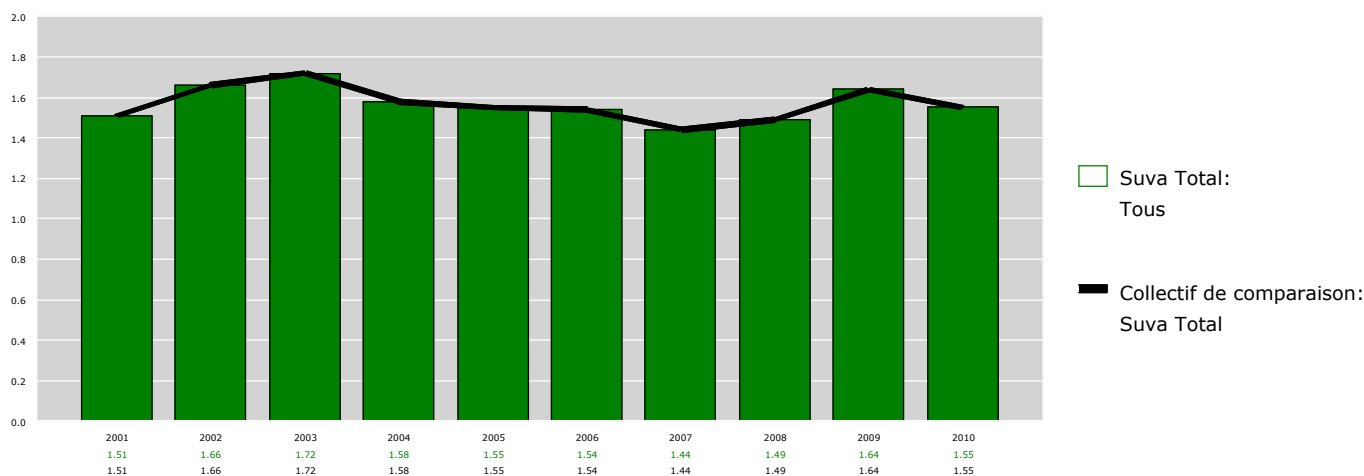
#### Risque de cas

Cas enregistrés et acceptés pour 1'000 travailleurs



#### Risque d'absences

Jours indemnisés par travailleur à plein temps



#### Risque de coûts

Coûts des cas des six dernières années en pour cent de la somme des salaires assurés

