

## Zeitreihen zum Unfallgeschehen nach Branchencode

### NBUV, alle Betriebsteile, UVG Total



Schweizerische Eidgenossenschaft  
Confédération suisse  
Confederazione Svizzera  
Confederaziun svizra

Eidgenössische Koordinationskommission  
für Arbeitssicherheit EKAS

Alle											Alle	Vergleich <sup>1</sup>		
<b>Erfolgskennzahlen</b>	<b>2000</b>	<b>2001</b>	<b>2002</b>	<b>2003</b>	<b>2004</b>	<b>2005</b>	<b>2006</b>	<b>2007</b>	<b>2008</b>	<b>2009</b>	<b>Mittel</b>	<b>Trend</b>	<b>Mittel</b>	<b>Trend</b>
Fallrisiko <sup>2</sup>	122	120*	125*	131*	123*	122	121*	115*	118*	124*	122	-3.8%	122	-3.8%
Absenzenrisiko	1.21	1.19	1.27	1.35	1.25	1.26	1.26	1.15	1.17	1.31	1.24	-0.3%	1.24	-0.3%
Kostenrisiko	1.025	1.024	1.093	1.167	1.144	1.103	1.002	0.990	0.950	0.947	1.044	-11.2%	1.044	-11.2%
davon: Taggeld-Risiko	0.400	0.404	0.433	0.454	0.439	0.420	0.411	0.377	0.380	0.390	0.411	-8.7%	0.411	-8.7%
Heilkosten-Risiko	0.325	0.333	0.351	0.377	0.386	0.386	0.384	0.371	0.383	0.386	0.368	16.2%	0.368	16.2%
Kapitalwert-Risiko	0.299	0.286	0.309	0.337	0.319	0.297	0.207	0.241	0.187	0.171	0.265	-42.2%	0.265	-42.2%
Kostenanteil	87.2%	84.8%	85.2%	86.5%	86.2%	85.7%	85.4%	82.5%	85.4%	86.2%	85.5%	-1.4%	85.5%	-1.4%
<b>Ergänzende Kennzahlen</b>	<b>2000</b>	<b>2001</b>	<b>2002</b>	<b>2003</b>	<b>2004</b>	<b>2005</b>	<b>2006</b>	<b>2007</b>	<b>2008</b>	<b>2009</b>	<b>Mittel</b>	<b>Trend</b>	<b>Mittel</b>	<b>Trend</b>
Fälle mit Taggeld / 1'000 VB	42	40	42	44	41	41	41	38	39	42	41	-5.7%	41	-5.7%
Invalidenrenten UE / 100'000 VB	41	44	49	55	55	48	40	47	35	34	45	-21.4%	45	-21.4%
Invalidenrenten BK / 100'000 VB	-	-	-	-	-	-	-	-	-	-	-	-	-	-
Todesfälle UE / 100'000 VB	14	12	13	13	11	12	11	12	9	7	11	-35.0%	11	-35.0%
Todesfälle BK / 100'000 VB	-	-	-	-	-	-	-	-	-	-	-	-	-	-
Berufskrankheiten / 100'000 VB	-	-	-	-	-	-	-	-	-	-	-	-	-	-
Durchschnittsalter Verunfallte	36.1	36.2	36.3	36.6	36.8	37.1	37.3	37.1	37.1	37.5	36.8	3.7%	36.8	3.7%
<b>Grundzahlen</b>	<b>2000</b>	<b>2001</b>	<b>2002</b>	<b>2003</b>	<b>2004</b>	<b>2005</b>	<b>2006</b>	<b>2007</b>	<b>2008</b>	<b>2009</b>				
Betriebsteile	391'266	398'768	404'279	406'964	413'573	431'722	442'250	458'034	490'041	510'381				
Vollbeschäftigte	3'442'722	3'524'158	3'500'272	3'475'711	3'571'394	3'542'693	3'651'709	3'802'398	3'934'762	3'867'440				
Lohnsumme in Mio. CHF	194'809.4	203'149.3	207'113.9	207'583.7	212'128.0	213'756.3	222'324.2	233'664.6	248'334.6	254'424.1				
Neu registrierte, anerkannte Fälle total	420'704	424'163	435'991	456'910	437'906	433'164	443'316	436'565	462'988	477'666				
davon mit Taggeld	143'316	142'283	148'508	154'488	146'937	145'353	148'405	144'144	153'348	161'022				
Invalidenrenten UE	1'410	1'566	1'712	1'917	1'956	1'686	1'459	1'775	1'364	1'309				
Invalidenrenten BK	-	-	-	-	-	-	-	-	-	-				
Todesfälle UE	468	426	460	468	392	429	394	462	360	281				
Todesfälle BK	-	-	-	-	-	-	-	-	-	-				
Berufskrankheiten	-	-	-	-	-	-	-	-	-	-				
Entschädigte Tage	4'153'665	4'182'040	4'460'029	4'696'044	4'468'252	4'479'641	4'585'631	4'379'692	4'589'266	5'080'402				

Fallrisiko	Anzahl neu registrierte, anerkannte Fälle pro 1'000 Vollbeschäftigte (BU und BK)	Mittel:	Durchschnitt der 10 Jahre
Absenzenrisiko	Anzahl entschädigte Tage der neu registrierten, anerkannten Fälle pro Vollbeschäftigten	Trend:	Veränderung in % des Regressionswertes 2009 zur Basis 2000
Kostenrisiko	Kosten der Fälle der letzten sechs Jahre in Prozent der versicherten Lohnsumme	<sup>1</sup>	Vergleichskollektiv: UVG Total (wenn nicht anders spezifiziert)
Kostenanteil	Kosten der Fälle der letzten sechs Jahre in Prozent der Kosten aller laufenden Fälle	<sup>2</sup>	* = signifikante Veränderung im Vergleich zum Vorjahreswert
Entschädigte Tage	Entschädigte Tage der neu registrierten, anerkannten Fälle		
Todesfälle	Todesfälle werden im Jahr der Rentenfestsetzung bzw. Anerkennung gezählt.		
Abkürzung: UE	Unfallereignis	-	Wert nicht vorhanden

## Zeitreihen zum Unfallgeschehen nach Branchencode NBUV, Betriebsteile mit 80 und mehr Vollbeschäftigten, UVG Total



Schweizerische Eidgenossenschaft  
Confédération suisse  
Confederazione Svizzera  
Confederaziun svizra

Eidgenössische Koordinationskommission  
für Arbeitssicherheit EKAS

Alle											Alle	Vergleich <sup>1</sup>		
<b>Erfolgskennzahlen</b>	<b>2000</b>	<b>2001</b>	<b>2002</b>	<b>2003</b>	<b>2004</b>	<b>2005</b>	<b>2006</b>	<b>2007</b>	<b>2008</b>	<b>2009</b>	<b>Mittel</b>	<b>Trend</b>	<b>Mittel</b>	<b>Trend</b>
Fallrisiko <sup>2</sup>	116	114*	115*	119*	112*	114*	114	106*	109*	114*	113	-5.0%	113	-5.0%
Absenzenrisiko	1.03	1.02	1.06	1.10	1.03	1.06	1.05	0.97	0.97	1.08	1.04	-2.6%	1.04	-2.6%
Kostenrisiko	0.914	0.890	0.951	1.012	0.986	0.979	0.890	0.849	0.820	0.811	0.910	-12.9%	0.910	-12.9%
davon: Taggeld-Risiko	0.349	0.354	0.369	0.385	0.371	0.363	0.353	0.320	0.325	0.329	0.352	-10.7%	0.352	-10.7%
Heilkosten-Risiko	0.285	0.296	0.310	0.326	0.336	0.343	0.332	0.320	0.331	0.330	0.321	12.9%	0.321	12.9%
Kapitalwert-Risiko	0.279	0.240	0.272	0.301	0.278	0.274	0.206	0.208	0.164	0.153	0.238	-41.6%	0.238	-41.6%
Kostenanteil	92.7%	90.1%	90.7%	91.2%	92.7%	91.8%	91.7%	89.7%	91.3%	92.6%	91.5%	0.2%	91.5%	0.2%
<b>Ergänzende Kennzahlen</b>	<b>2000</b>	<b>2001</b>	<b>2002</b>	<b>2003</b>	<b>2004</b>	<b>2005</b>	<b>2006</b>	<b>2007</b>	<b>2008</b>	<b>2009</b>	<b>Mittel</b>	<b>Trend</b>	<b>Mittel</b>	<b>Trend</b>
Fälle mit Taggeld / 1'000 VB	38	37	38	39	36	37	37	34	35	38	37	-5.9%	37	-5.9%
Invalidenrenten UE / 100'000 VB	25	27	29	36	32	29	25	26	20	20	27	-25.8%	27	-25.8%
Invalidenrenten BK / 100'000 VB	-	-	-	-	-	-	-	-	-	-	-	-	-	-
Todesfälle UE / 100'000 VB	10	10	9	11	8	10	7	10	8	6	9	-30.9%	9	-30.9%
Todesfälle BK / 100'000 VB	-	-	-	-	-	-	-	-	-	-	-	-	-	-
Berufskrankheiten / 100'000 VB	-	-	-	-	-	-	-	-	-	-	-	-	-	-
Durchschnittsalter Verunfallte	37.2	37.3	37.3	37.7	37.9	38.2	38.3	38.1	38.1	38.4	37.8	3.3%	37.8	3.3%
<b>Grundzahlen</b>	<b>2000</b>	<b>2001</b>	<b>2002</b>	<b>2003</b>	<b>2004</b>	<b>2005</b>	<b>2006</b>	<b>2007</b>	<b>2008</b>	<b>2009</b>				
Betriebsteile	5'184	5'345	5'320	5'217	5'319	5'272	5'457	5'652	5'932	5'807				
Vollbeschäftigte	1'947'888	1'993'369	1'976'230	1'956'573	2'031'248	1'989'912	2'072'677	2'174'382	2'267'272	2'212'310				
Lohnsumme in Mio. CHF	116'708.1	121'469.9	124'060.7	123'799.2	127'284.7	127'249.1	133'641.0	141'545.1	150'821.7	154'205.7				
Neu registrierte, anerkannte Fälle total	225'127	227'320	227'851	233'265	228'073	226'482	235'614	231'380	246'686	253'263				
davon mit Taggeld	74'426	74'194	74'915	75'829	73'626	74'164	76'868	74'846	80'032	82'983				
Invalidenrenten UE	486	542	575	713	657	583	514	564	464	439				
Invalidenrenten BK	-	-	-	-	-	-	-	-	-	-				
Todesfälle UE	200	207	185	207	166	190	154	212	176	140				
Todesfälle BK	-	-	-	-	-	-	-	-	-	-				
Berufskrankheiten	-	-	-	-	-	-	-	-	-	-				
Entschädigte Tage	2'008'488	2'037'378	2'098'848	2'154'138	2'092'530	2'110'601	2'175'128	2'098'452	2'196'362	2'398'006				

Fallrisiko	Anzahl neu registrierte, anerkannte Fälle pro 1'000 Vollbeschäftigte (BU und BK)	Mittel:	Durchschnitt der 10 Jahre
Absenzenrisiko	Anzahl entschädigte Tage der neu registrierten, anerkannten Fälle pro Vollbeschäftigten	Trend:	Veränderung in % des Regressionswertes 2009 zur Basis 2000
Kostenrisiko	Kosten der Fälle der letzten sechs Jahre in Prozent der versicherten Lohnsumme	<sup>1</sup>	Vergleichskollektiv: UVG Total (wenn nicht anders spezifiziert)
Kostenanteil	Kosten der Fälle der letzten sechs Jahre in Prozent der Kosten aller laufenden Fälle	<sup>2</sup>	* = signifikante Veränderung im Vergleich zum Vorjahreswert
Entschädigte Tage	Entschädigte Tage der neu registrierten, anerkannten Fälle		
Todesfälle	Todesfälle werden im Jahr der Rentenfestsetzung bzw. Anerkennung gezählt.		
Abkürzung: UE	Unfallereignis	-	Wert nicht vorhanden

## Zeitreihen zum Unfallgeschehen nach Branchencode NBUV, Betriebsteile mit weniger als 80 Vollbeschäftigten, UVG Total



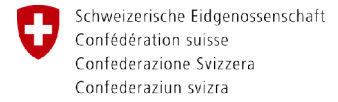
Schweizerische Eidgenossenschaft  
Confédération suisse  
Confederazione Svizzera  
Confederaziun svizra

Eidgenössische Koordinationskommission  
für Arbeitssicherheit EKAS

Alle											Alle	Vergleich <sup>1</sup>		
<b>Erfolgskennzahlen</b>	<b>2000</b>	<b>2001</b>	<b>2002</b>	<b>2003</b>	<b>2004</b>	<b>2005</b>	<b>2006</b>	<b>2007</b>	<b>2008</b>	<b>2009</b>	<b>Mittel</b>	<b>Trend</b>	<b>Mittel</b>	<b>Trend</b>
Fallrisiko <sup>2</sup>	124	122*	126*	128*	123*	123	122	117*	121*	129*	123	-1.0%	123	-1.0%
Absenzenrisiko	1.37	1.34	1.45	1.48	1.41	1.43	1.44	1.31	1.35	1.57	1.42	4.1%	1.42	4.1%
Kostenrisiko	1.171	1.173	1.260	1.367	1.359	1.278	1.170	1.136	1.129	1.145	1.219	-7.9%	1.219	-7.9%
davon: Taggeld-Risiko	0.461	0.464	0.503	0.526	0.510	0.491	0.478	0.441	0.444	0.471	0.479	-5.8%	0.479	-5.8%
Heilkosten-Risiko	0.372	0.378	0.397	0.427	0.441	0.439	0.442	0.428	0.443	0.458	0.423	20.4%	0.423	20.4%
Kapitalwert-Risiko	0.337	0.331	0.359	0.414	0.408	0.347	0.249	0.266	0.243	0.216	0.317	-38.0%	0.317	-38.0%
Kostenanteil	90.7%	89.6%	90.2%	91.0%	90.8%	90.5%	89.8%	88.8%	90.4%	92.1%	90.4%	0.4%	90.4%	0.4%
<b>Ergänzende Kennzahlen</b>	<b>2000</b>	<b>2001</b>	<b>2002</b>	<b>2003</b>	<b>2004</b>	<b>2005</b>	<b>2006</b>	<b>2007</b>	<b>2008</b>	<b>2009</b>	<b>Mittel</b>	<b>Trend</b>	<b>Mittel</b>	<b>Trend</b>
Fälle mit Taggeld / 1'000 VB	44	43	45	46	43	43	42	40	41	46	43	-4.4%	43	-4.4%
Invalidenrenten UE / 100'000 VB	35	37	44	49	53	43	34	36	33	29	39	-21.8%	39	-21.8%
Invalidenrenten BK / 100'000 VB	-	-	-	-	-	-	-	-	-	-	-	-	-	-
Todesfälle UE / 100'000 VB	14	11	14	12	11	11	11	12	10	7	11	-35.0%	11	-35.0%
Todesfälle BK / 100'000 VB	-	-	-	-	-	-	-	-	-	-	-	-	-	-
Berufskrankheiten / 100'000 VB	-	-	-	-	-	-	-	-	-	-	-	-	-	-
Durchschnittsalter Verunfallte	34.7	34.8	35.0	35.2	35.3	35.7	35.8	35.7	35.8	36.2	35.4	4.2%	35.4	4.2%
<b>Grundzahlen</b>	<b>2000</b>	<b>2001</b>	<b>2002</b>	<b>2003</b>	<b>2004</b>	<b>2005</b>	<b>2006</b>	<b>2007</b>	<b>2008</b>	<b>2009</b>				
Betriebsteile	386'082	393'423	398'959	401'747	408'254	426'450	436'793	452'382	484'109	504'574				
Vollbeschäftigte	1'494'834	1'530'788	1'524'042	1'519'137	1'540'146	1'552'781	1'579'032	1'628'015	1'667'490	1'655'130				
Lohnsumme in Mio. CHF	78'105.0	81'575.3	83'048.2	83'661.5	84'487.2	86'473.9	88'649.3	92'136.3	97'524.1	100'226.6				
Neu registrierte, anerkannte Fälle total	184'991	186'033	192'164	195'043	189'869	190'264	192'546	189'719	201'344	214'206				
davon mit Taggeld	66'021	65'270	68'551	69'553	66'774	66'145	66'901	64'404	68'643	75'430				
Invalidenrenten UE	530	567	670	739	811	660	534	592	558	479				
Invalidenrenten BK	-	-	-	-	-	-	-	-	-	-				
Todesfälle UE	210	172	214	180	168	176	174	191	159	118				
Todesfälle BK	-	-	-	-	-	-	-	-	-	-				
Berufskrankheiten	-	-	-	-	-	-	-	-	-	-				
Entschädigte Tage	2'050'073	2'049'463	2'206'182	2'255'827	2'176'296	2'220'007	2'266'442	2'138'601	2'254'026	2'591'578				

Fallrisiko	Anzahl neu registrierte, anerkannte Fälle pro 1'000 Vollbeschäftigte (BU und BK)	Mittel:	Durchschnitt der 10 Jahre
Absenzenrisiko	Anzahl entschädigte Tage der neu registrierten, anerkannten Fälle pro Vollbeschäftigten	Trend:	Veränderung in % des Regressionswertes 2009 zur Basis 2000
Kostenrisiko	Kosten der Fälle der letzten sechs Jahre in Prozent der versicherten Lohnsumme	<sup>1</sup>	Vergleichskollektiv: UVG Total (wenn nicht anders spezifiziert)
Kostenanteil	Kosten der Fälle der letzten sechs Jahre in Prozent der Kosten aller laufenden Fälle	<sup>2</sup>	* = signifikante Veränderung im Vergleich zum Vorjahreswert
Entschädigte Tage	Entschädigte Tage der neu registrierten, anerkannten Fälle		
Todesfälle	Todesfälle werden im Jahr der Rentenfestsetzung bzw. Anerkennung gezählt.		
Abkürzung: UE	Unfallereignis	-	Wert nicht vorhanden

# Zeitreihen zum Unfallgeschehen nach Branchencode



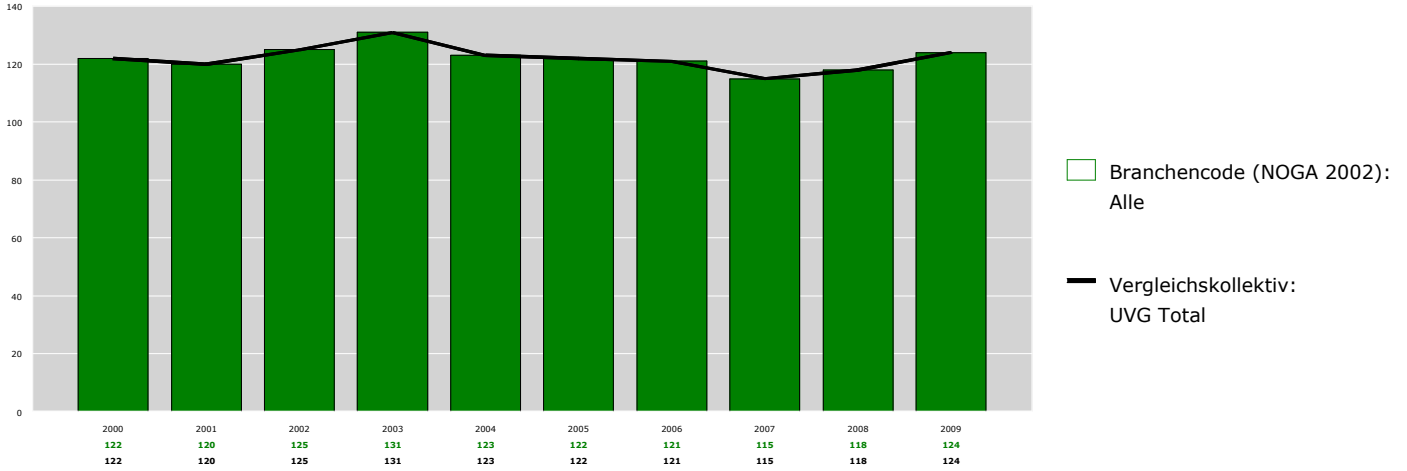
Eidgenössische Koordinationskommission für Arbeitssicherheit EKAS

NBUV, alle Betriebsteile, UVG Total

Alle ,1,55

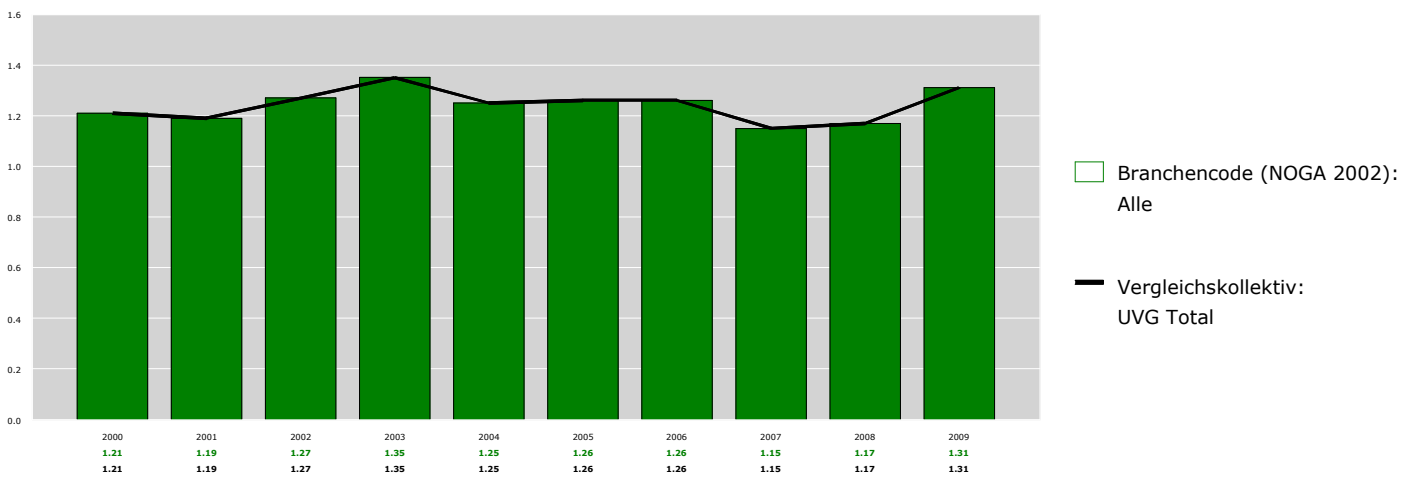
## Fallrisiko

Fälle pro 1'000 Vollbeschäftigte



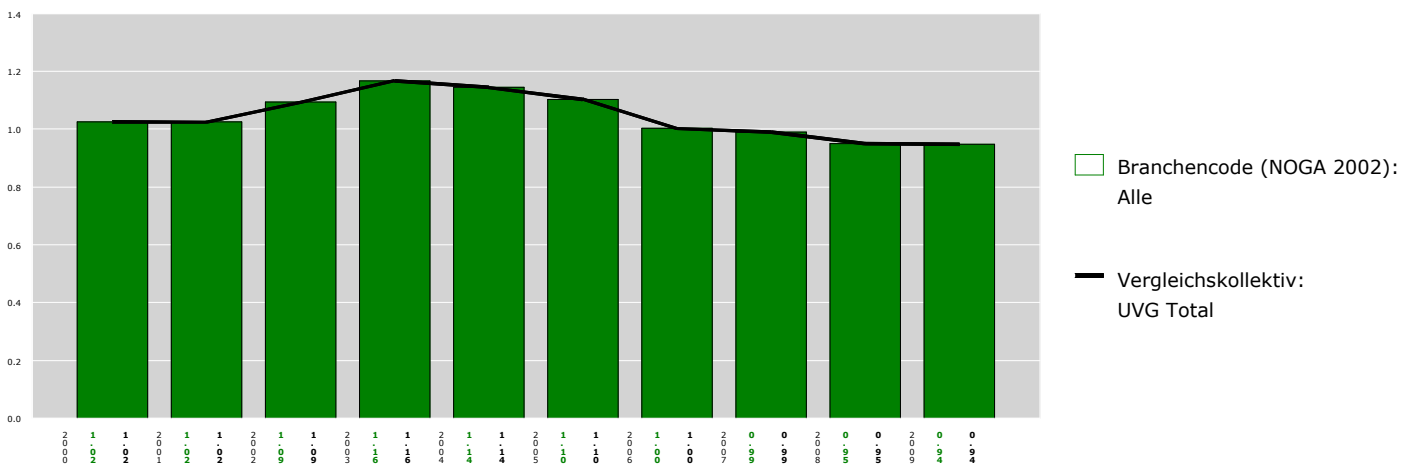
## Absenzenrisiko

Entschädigte Tage pro Vollbeschäftigte

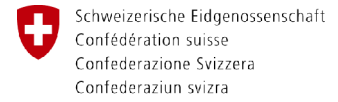


## Kostenrisiko

Kosten der Fälle der letzten sechs Jahre in Prozent der Lohnsumme



# Zeitreihen zum Unfallgeschehen nach Branchencode



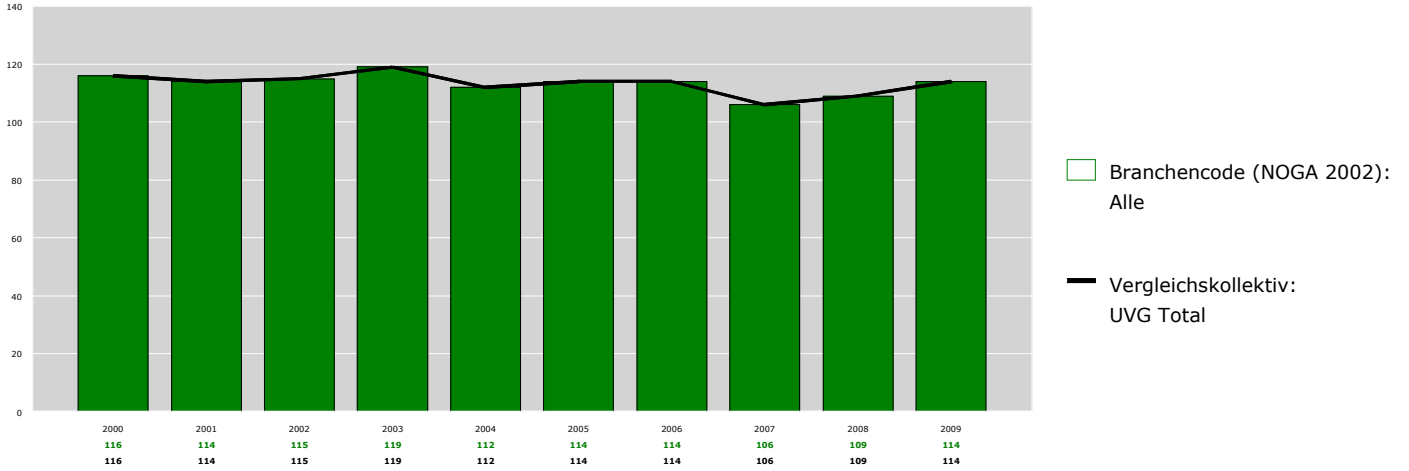
Eidgenössische Koordinationskommission für Arbeitssicherheit EKAS

NBUV, Betriebsteile mit 80 und mehr Vollbeschäftigten, UVG Total

Alle ,1,55

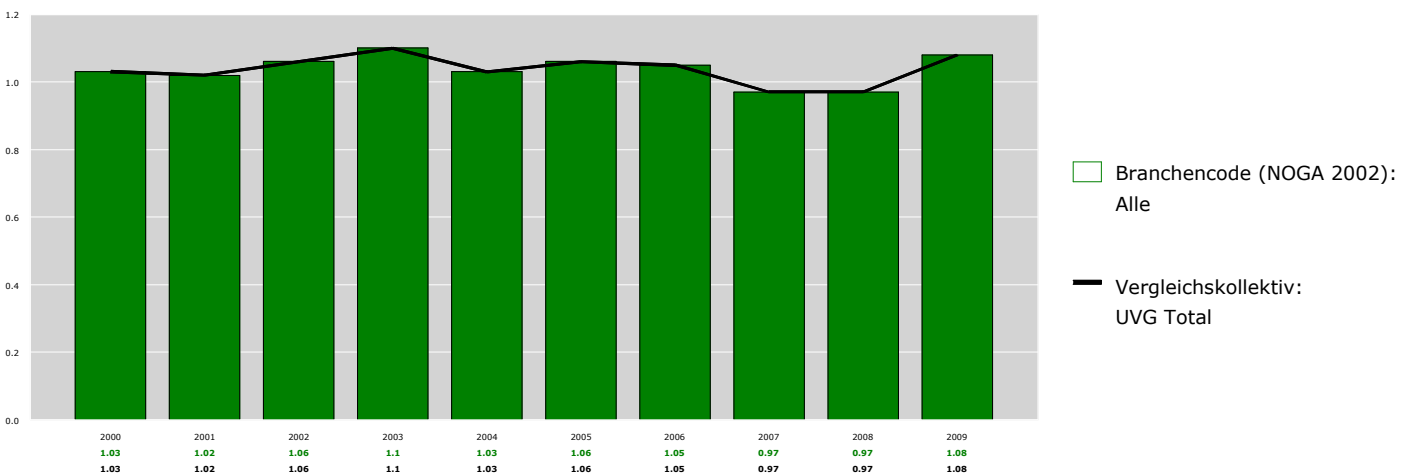
## Fallrisiko

Fälle pro 1'000 Vollbeschäftigte



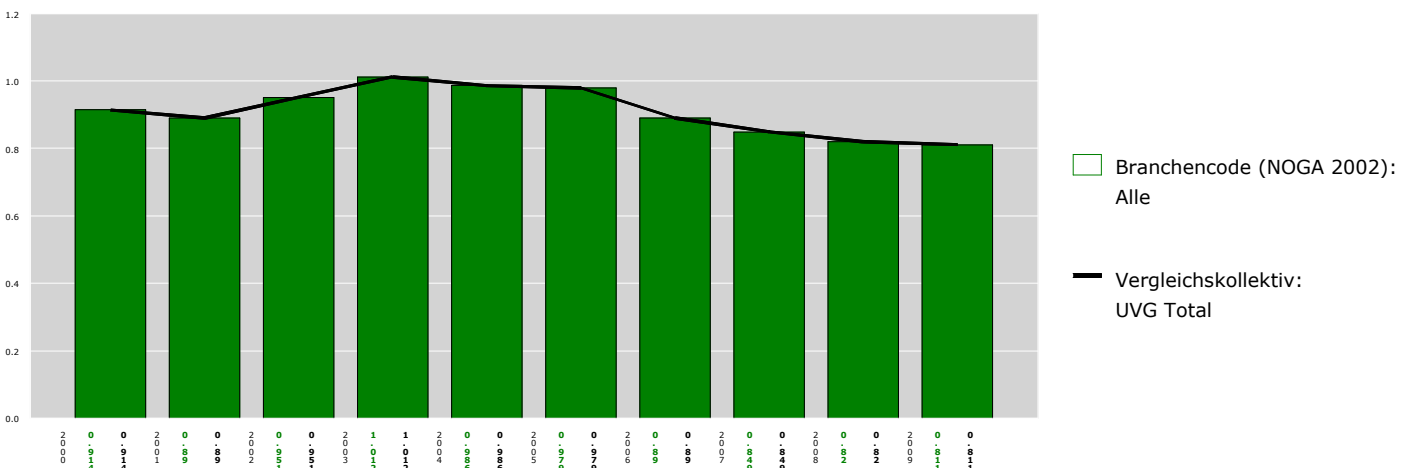
## Absenzenrisiko

Entschädigte Tage pro Vollbeschäftigte

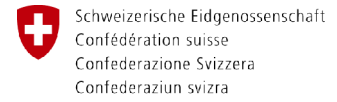


## Kostenrisiko

Kosten der Fälle der letzten sechs Jahre in Prozent der Lohnsumme



# Zeitreihen zum Unfallgeschehen nach Branchencode



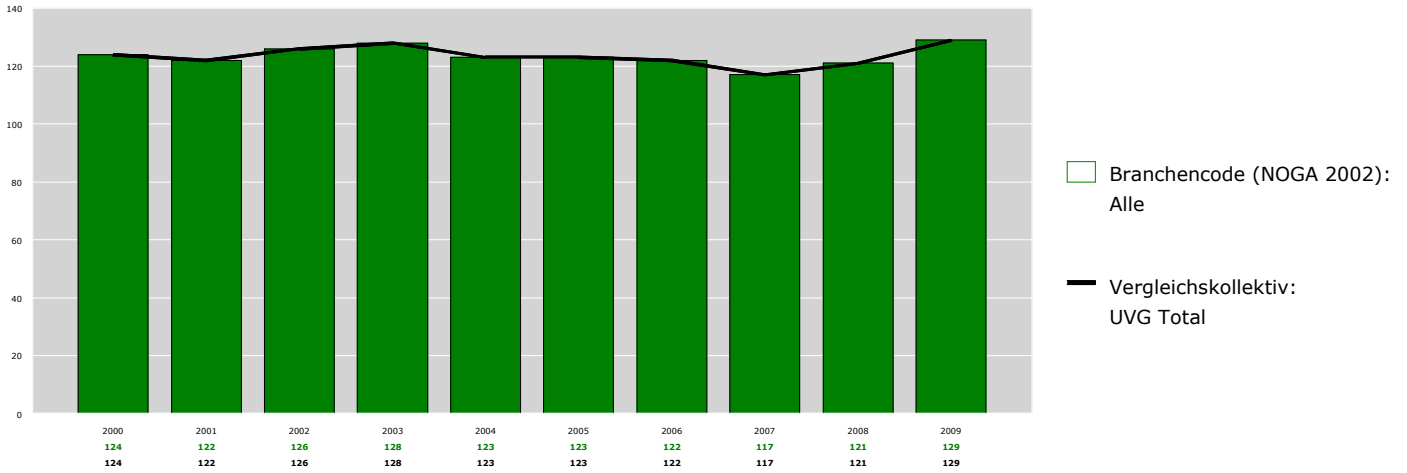
Eidgenössische Koordinationskommission für Arbeitssicherheit EKAS

NBUV, Betriebsteile mit weniger als 80 Vollbeschäftigten, UVG Total

Alle ,1,55

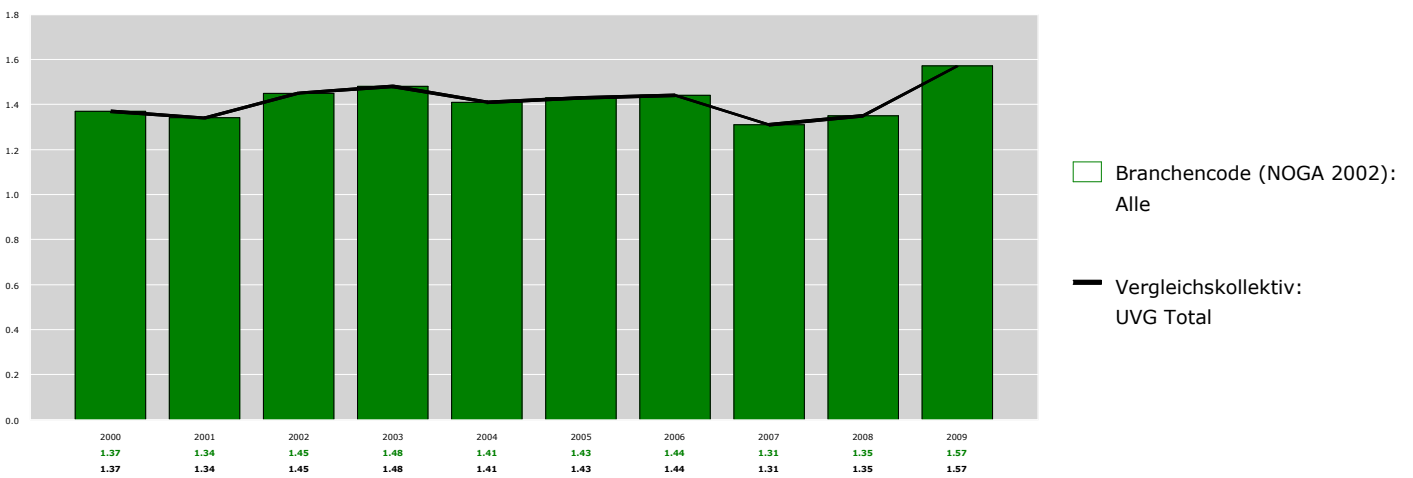
## Fallrisiko

Fälle pro 1'000 Vollbeschäftigte



## Absenzenrisiko

Entschädigte Tage pro Vollbeschäftigte



## Kostenrisiko

Kosten der Fälle der letzten sechs Jahre in Prozent der Lohnsumme

