

Zeitreihen zum Unfallgeschehen nach Branchencode BUV, alle Betriebsteile, UVG Total



Schweizerische Eidgenossenschaft
Confédération suisse
Confederazione Svizzera
Confederaziun svizra

Eidgenössische Koordinationskommission
für Arbeitssicherheit EKAS

Alle											Alle	Vergleich ¹		
Erfolgskennzahlen	2000	2001	2002	2003	2004	2005	2006	2007	2008	2009	Mittel	Trend	Mittel	Trend
Fallrisiko ²	77	75*	73*	71*	69*	69*	69*	66*	66*	64*	70	-15.5%	70	-15.5%
Absenzenrisiko	0.69	0.69	0.70	0.68	0.65	0.68	0.68	0.65	0.65	0.68	0.68	-4.4%	0.68	-4.4%
Kostenrisiko	0.605	0.626	0.648	0.637	0.624	0.598	0.555	0.563	0.527	0.496	0.588	-19.8%	0.588	-19.8%
davon: Taggeld-Risiko	0.248	0.252	0.259	0.256	0.245	0.239	0.237	0.231	0.226	0.223	0.242	-13.0%	0.242	-13.0%
Heilkosten-Risiko	0.135	0.140	0.142	0.143	0.147	0.152	0.152	0.152	0.151	0.147	0.146	10.5%	0.146	10.5%
Kapitalwert-Risiko	0.221	0.234	0.246	0.238	0.232	0.207	0.166	0.181	0.151	0.126	0.200	-43.0%	0.200	-43.0%
Kostenanteil	87.8%	87.6%	87.2%	85.7%	87.0%	86.4%	86.5%	86.3%	87.8%	86.9%	86.9%	-0.6%	86.9%	-0.6%
Ergänzende Kennzahlen	2000	2001	2002	2003	2004	2005	2006	2007	2008	2009	Mittel	Trend	Mittel	Trend
Fälle mit Taggeld / 1'000 VB	26	26	25	25	23	24	24	23	23	23	24	-14.7%	24	-14.7%
Invalidenrenten UE / 100'000 VB	35	39	46	48	45	39	34	34	29	29	38	-29.7%	38	-29.7%
Invalidenrenten BK / 100'000 VB	1	1	1	2	1	2	1	2	1	1	1	-23.8%	1	-23.8%
Todesfälle UE / 100'000 VB	4	3	3	2	3	2	3	3	3	2	3	-37.5%	3	-37.5%
Todesfälle BK / 100'000 VB	3	2	2	2	2	2	3	4	4	3	3	51.7%	3	51.7%
Berufskrankheiten / 100'000 VB	115	106	104	105	101	97	102	91	88	92	100	-19.9%	100	-19.9%
Durchschnittsalter Verunfallte	36.2	36.2	36.4	36.5	36.5	36.7	36.6	36.6	36.7	36.9	36.5	1.8%	36.5	1.8%
Grundzahlen	2000	2001	2002	2003	2004	2005	2006	2007	2008	2009				
Betriebsteile	391'266	398'768	404'279	406'964	413'573	431'722	442'250	458'034	490'041	510'381				
Vollbeschäftigte	3'442'722	3'524'158	3'500'272	3'475'711	3'571'394	3'542'693	3'651'709	3'802'398	3'934'762	3'867'440				
Lohnsumme in Mio. CHF	198'254.5	206'521.8	210'424.1	211'190.8	216'771.4	217'216.8	225'801.9	237'381.4	252'183.9	258'380.0				
Neu registrierte, anerkannte Fälle total	263'840	263'332	254'744	246'444	245'746	245'237	251'331	251'735	257'809	248'278				
davon mit Taggeld	91'175	91'366	88'770	85'321	83'721	84'277	85'832	86'381	90'393	87'983				
Invalidenrenten UE	1'218	1'384	1'602	1'653	1'613	1'378	1'229	1'294	1'125	1'112				
Invalidenrenten BK	38	51	42	68	49	57	39	64	28	37				
Todesfälle UE	150	121	101	79	106	81	96	111	105	85				
Todesfälle BK	90	75	86	84	83	86	92	136	163	103				
Berufskrankheiten	3'944	3'736	3'627	3'665	3'593	3'452	3'720	3'477	3'446	3'567				
Entschädigte Tage	2'384'464	2'443'571	2'444'096	2'366'243	2'334'228	2'407'049	2'490'044	2'479'549	2'566'153	2'646'918				

Fallrisiko	Anzahl neu registrierte, anerkannte Fälle pro 1'000 Vollbeschäftigte (BU und BK)	Mittel:	Durchschnitt der 10 Jahre
Absenzenrisiko	Anzahl entschädigte Tage der neu registrierten, anerkannten Fälle pro Vollbeschäftigten	Trend:	Veränderung in % des Regressionswertes 2009 zur Basis 2000
Kostenrisiko	Kosten der Fälle der letzten sechs Jahre in Prozent der versicherten Lohnsumme	¹	Vergleichskollektiv: UVG Total (wenn nicht anders spezifiziert)
Kostenanteil	Kosten der Fälle der letzten sechs Jahre in Prozent der Kosten aller laufenden Fälle	²	* = signifikante Veränderung im Vergleich zum Vorjahreswert
Entschädigte Tage	Entschädigte Tage der neu registrierten, anerkannten Fälle		
Todesfälle	Todesfälle werden im Jahr der Rentenfestsetzung bzw. Anerkennung gezählt.		
Abkürzung: UE	Unfallereignis	-	Wert nicht vorhanden

Zeitreihen zum Unfallgeschehen nach Branchencode BUV, Betriebsteile mit 80 und mehr Vollbeschäftigten, UVG Total



Schweizerische Eidgenossenschaft
Confédération suisse
Confederazione Svizzera
Confederaziun svizra

Eidgenössische Koordinationskommission
für Arbeitssicherheit EKAS

Alle											Alle		Vergleich ¹		
Erfolgskennzahlen	2000	2001	2002	2003	2004	2005	2006	2007	2008	2009	Mittel	Trend	Mittel	Trend	
Fallrisiko ²	57	56*	53*	50*	49*	50*	50	49*	48	46*	51	-16.8%	51	-16.8%	
Absenzenrisiko	0.50	0.51	0.49	0.46	0.44	0.47	0.47	0.45	0.45	0.46	0.47	-10.0%	0.47	-10.0%	
Kostenrisiko	0.441	0.486	0.477	0.468	0.437	0.442	0.407	0.396	0.362	0.333	0.425	-26.9%	0.425	-26.9%	
davon: Taggeld-Risiko	0.183	0.185	0.188	0.181	0.170	0.172	0.170	0.161	0.157	0.149	0.172	-19.0%	0.172	-19.0%	
Heilkosten-Risiko	0.099	0.105	0.102	0.102	0.102	0.111	0.109	0.104	0.107	0.099	0.104	2.7%	0.104	2.7%	
Kapitalwert-Risiko	0.159	0.196	0.186	0.185	0.165	0.159	0.128	0.131	0.098	0.085	0.149	-49.6%	0.149	-49.6%	
Kostenanteil	92.2%	91.4%	91.5%	89.7%	90.4%	91.0%	91.3%	90.7%	90.4%	91.4%	91.0%	-0.7%	91.0%	-0.7%	
Ergänzende Kennzahlen	2000	2001	2002	2003	2004	2005	2006	2007	2008	2009	Mittel	Trend	Mittel	Trend	
Fälle mit Taggeld / 1'000 VB	21	20	19	18	17	18	18	17	17	17	18	-17.5%	18	-17.5%	
Invalidenrenten UE / 100'000 VB	18	23	26	27	24	22	18	19	15	16	21	-30.4%	21	-30.4%	
Invalidenrenten BK / 100'000 VB	0	1	0	1	1	1	1	1	0	0	1	-12.8%	1	-12.8%	
Todesfälle UE / 100'000 VB	3	2	2	2	1	1	2	2	1	1	2	-51.9%	2	-51.9%	
Todesfälle BK / 100'000 VB	1	1	1	1	1	1	1	2	2	1	1	85.9%	1	85.9%	
Berufskrankheiten / 100'000 VB	88	83	79	80	81	72	79	70	58	64	75	-28.4%	75	-28.4%	
Durchschnittsalter Verunfallte	37.6	37.6	37.7	37.9	38.0	38.1	38.0	37.9	37.8	38.2	37.9	1.2%	37.9	1.2%	
Grundzahlen	2000	2001	2002	2003	2004	2005	2006	2007	2008	2009					
Betriebsteile	5'184	5'345	5'320	5'217	5'319	5'272	5'457	5'652	5'932	5'807					
Vollbeschäftigte	1'947'888	1'993'369	1'976'230	1'956'573	2'031'248	1'989'912	2'072'677	2'174'382	2'267'272	2'212'310					
Lohnsumme in Mio. CHF	117'951.8	122'760.0	125'193.6	125'194.0	129'708.4	128'436.6	134'784.9	142'787.3	152'051.6	155'424.3					
Neu registrierte, anerkannte Fälle total	111'755	111'873	103'910	98'081	99'610	99'587	104'198	105'975	109'648	102'565					
davon mit Taggeld	40'137	40'303	37'046	34'845	34'584	35'351	36'806	37'031	39'211	36'932					
Invalidenrenten UE	347	458	505	535	489	446	382	405	344	347					
Invalidenrenten BK	8	20	8	19	16	16	12	24	11	8					
Todesfälle UE	58	44	43	30	25	21	32	42	31	29					
Todesfälle BK	15	22	18	19	16	20	24	38	47	19					
Berufskrankheiten	1'706	1'664	1'569	1'567	1'643	1'430	1'636	1'518	1'307	1'408					
Entschädigte Tage	974'132	1'012'452	964'284	900'846	895'883	926'758	982'271	988'965	1'012'538	1'014'026					
Fallrisiko	Anzahl neu registrierte, anerkannte Fälle pro 1'000 Vollbeschäftigte (BU und BK)										Mittel:	Durchschnitt der 10 Jahre			
Absenzenrisiko	Anzahl entschädigte Tage der neu registrierten, anerkannten Fälle pro Vollbeschäftigten										Trend:	Veränderung in % des Regressionswertes 2009 zur Basis 2000			
Kostenrisiko	Kosten der Fälle der letzten sechs Jahre in Prozent der versicherten Lohnsumme										¹	Vergleichskollektiv: UVG Total (wenn nicht anders spezifiziert)			
Kostenanteil	Kosten der Fälle der letzten sechs Jahre in Prozent der Kosten aller laufenden Fälle										²	* = signifikante Veränderung im Vergleich zum Vorjahreswert			
Entschädigte Tage	Entschädigte Tage der neu registrierten, anerkannten Fälle														
Todesfälle	Todesfälle werden im Jahr der Rentenfestsetzung bzw. Anerkennung gezählt.														
Abkürzung: UE	Unfallereignis										-	Wert nicht vorhanden			

Zeitreihen zum Unfallgeschehen nach Branchencode BUV, Betriebsteile mit weniger als 80 Vollbeschäftigten, UVG Total

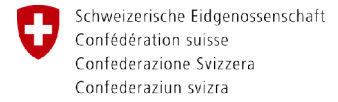


Schweizerische Eidgenossenschaft
Confédération suisse
Confederazione Svizzera
Confederaziun svizra

Eidgenössische Koordinationskommission
für Arbeitssicherheit EKAS

Alle											Alle	Vergleich ¹			
Erfolgskennzahlen	2000	2001	2002	2003	2004	2005	2006	2007	2008	2009	Mittel	Trend	Mittel	Trend	
Fallrisiko ²	99	96*	94*	90*	89	89	89	85*	85	86*	90	-13.6%	90	-13.6%	
Absenzenrisiko	0.92	0.91	0.93	0.90	0.89	0.92	0.92	0.88	0.90	0.97	0.91	0.9%	0.91	0.9%	
Kostenrisiko	0.881	0.873	0.920	0.946	0.934	0.882	0.802	0.818	0.778	0.736	0.857	-17.3%	0.857	-17.3%	
davon: Taggeld-Risiko	0.354	0.358	0.368	0.373	0.358	0.351	0.342	0.338	0.334	0.337	0.351	-8.3%	0.351	-8.3%	
Heilkosten-Risiko	0.189	0.193	0.199	0.202	0.211	0.217	0.215	0.219	0.215	0.214	0.207	14.8%	0.207	14.8%	
Kapitalwert-Risiko	0.338	0.323	0.354	0.370	0.365	0.314	0.245	0.260	0.228	0.184	0.298	-42.3%	0.298	-42.3%	
Kostenanteil	91.8%	91.7%	90.6%	90.9%	92.2%	90.5%	90.7%	92.1%	92.8%	91.9%	91.5%	0.8%	91.5%	0.8%	
Ergänzende Kennzahlen	2000	2001	2002	2003	2004	2005	2006	2007	2008	2009	Mittel	Trend	Mittel	Trend	
Fälle mit Taggeld / 1'000 VB	33	33	32	31	30	30	30	29	30	30	31	-11.6%	31	-11.6%	
Invalidenrenten UE / 100'000 VB	41	44	54	54	53	43	37	38	34	32	43	-31.2%	43	-31.2%	
Invalidenrenten BK / 100'000 VB	1	1	1	2	1	2	1	1	1	1	1	-23.9%	1	-23.9%	
Todesfälle UE / 100'000 VB	6	4	3	2	4	3	3	3	4	3	4	-31.3%	4	-31.3%	
Todesfälle BK / 100'000 VB	1	1	1	1	1	1	1	1	1	1	1	51.3%	1	51.3%	
Berufskrankheiten / 100'000 VB	110	100	97	96	85	84	82	75	73	78	88	-32.6%	88	-32.6%	
Durchschnittsalter Verunfallte	35.0	35.1	35.3	35.4	35.4	35.5	35.4	35.5	35.7	35.9	35.4	2.0%	35.4	2.0%	
Grundzahlen	2000	2001	2002	2003	2004	2005	2006	2007	2008	2009					
Betriebsteile	386'082	393'423	398'959	401'747	408'254	426'450	436'793	452'382	484'109	504'574					
Vollbeschäftigte	1'494'834	1'530'788	1'524'042	1'519'137	1'540'146	1'552'781	1'579'032	1'628'015	1'667'490	1'655'130					
Lohnsumme in Mio. CHF	80'309.4	83'773.6	85'241.8	85'911.7	86'739.9	88'790.9	91'026.5	94'611.4	100'143.7	102'964.3					
Neu registrierte, anerkannte Fälle total	147'285	147'338	143'369	136'322	137'559	138'577	140'449	138'818	141'644	141'763					
davon mit Taggeld	49'852	50'050	49'523	46'733	46'493	46'922	47'115	47'156	49'233	50'196					
Invalidenrenten UE	612	676	821	823	818	662	590	617	571	527					
Invalidenrenten BK	17	14	14	27	22	26	13	17	9	17					
Todesfälle UE	83	61	47	37	69	50	47	56	63	46					
Todesfälle BK	14	8	12	12	14	19	15	19	21	14					
Berufskrankheiten	1'646	1'524	1'473	1'463	1'302	1'307	1'301	1'220	1'209	1'295					
Entschädigte Tage	1'372'403	1'396'253	1'422'292	1'363'332	1'365'968	1'422'031	1'453'692	1'427'436	1'497'871	1'597'486					
Fallrisiko	Anzahl neu registrierte, anerkannte Fälle pro 1'000 Vollbeschäftigte (BU und BK)										Mittel:	Durchschnitt der 10 Jahre			
Absenzenrisiko	Anzahl entschädigte Tage der neu registrierten, anerkannten Fälle pro Vollbeschäftigten										Trend:	Veränderung in % des Regressionswertes 2009 zur Basis 2000			
Kostenrisiko	Kosten der Fälle der letzten sechs Jahre in Prozent der versicherten Lohnsumme										¹	Vergleichskollektiv: UVG Total (wenn nicht anders spezifiziert)			
Kostenanteil	Kosten der Fälle der letzten sechs Jahre in Prozent der Kosten aller laufenden Fälle										²	* = signifikante Veränderung im Vergleich zum Vorjahreswert			
Entschädigte Tage	Entschädigte Tage der neu registrierten, anerkannten Fälle														
Todesfälle	Todesfälle werden im Jahr der Rentenfestsetzung bzw. Anerkennung gezählt.														
Abkürzung: UE	Unfallereignis										-	Wert nicht vorhanden			

Zeitreihen zum Unfallgeschehen nach Branchencode



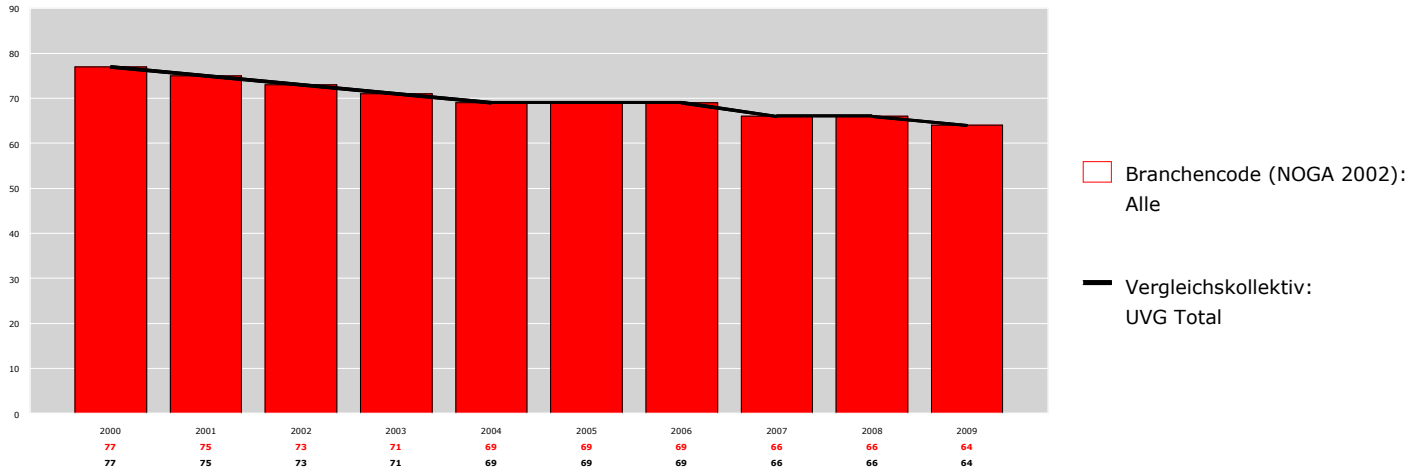
Eidgenössische Koordinationskommission für Arbeitssicherheit EKAS

BUV, alle Betriebsteile, UVG Total

Alle ,1,55

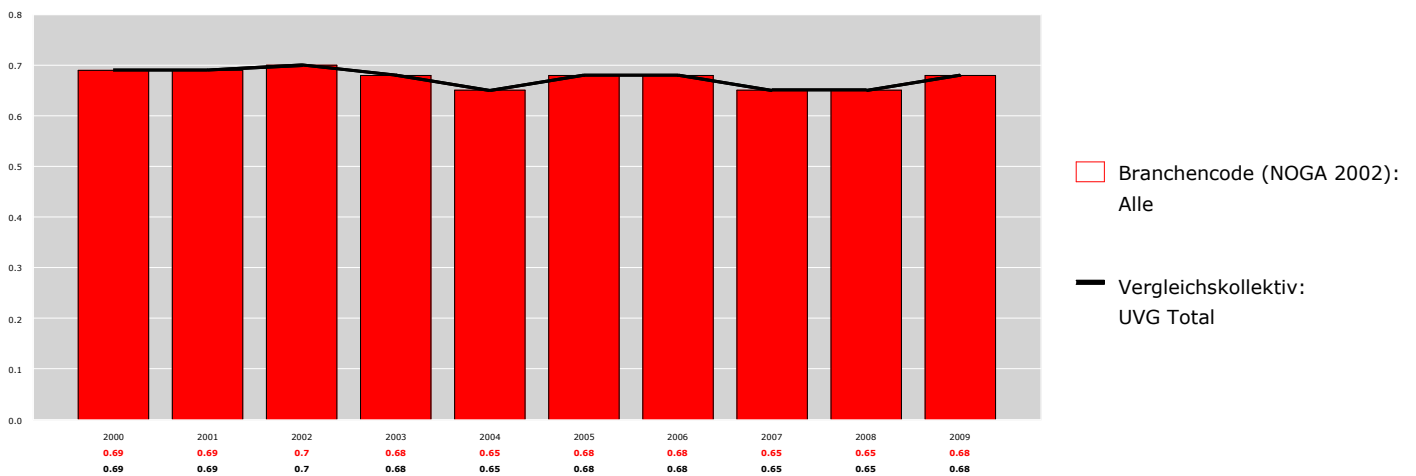
Fallrisiko

Fälle pro 1'000 Vollbeschäftigte



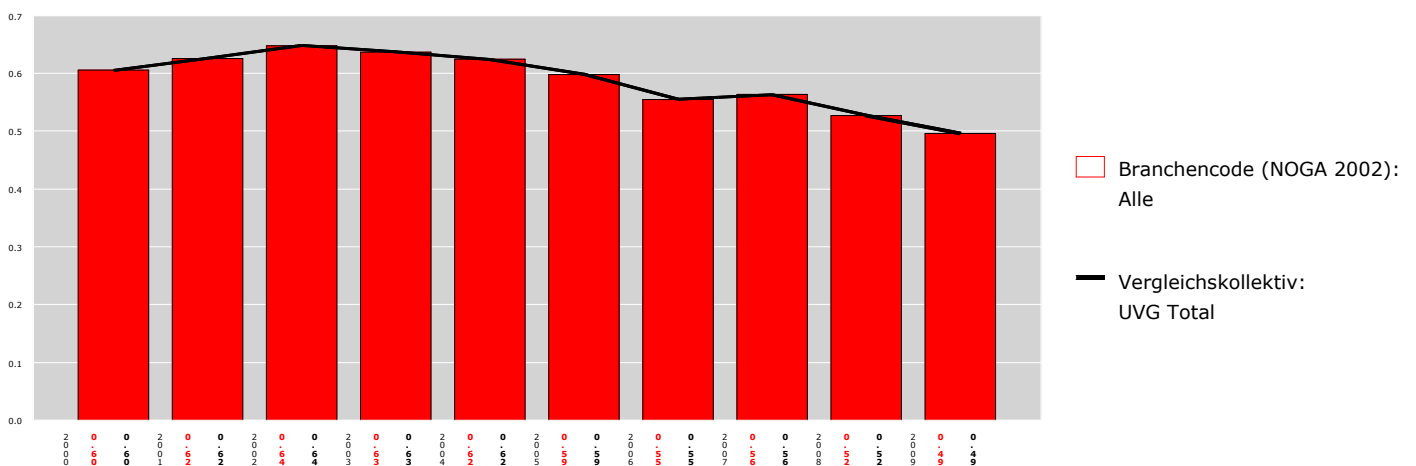
Absenzenrisiko

Entschädigte Tage pro Vollbeschäftigte

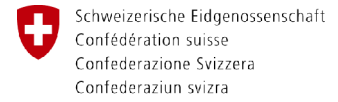


Kostenrisiko

Kosten der Fälle der letzten sechs Jahre in Prozent der Lohnsumme



Zeitreihen zum Unfallgeschehen nach Branchencode



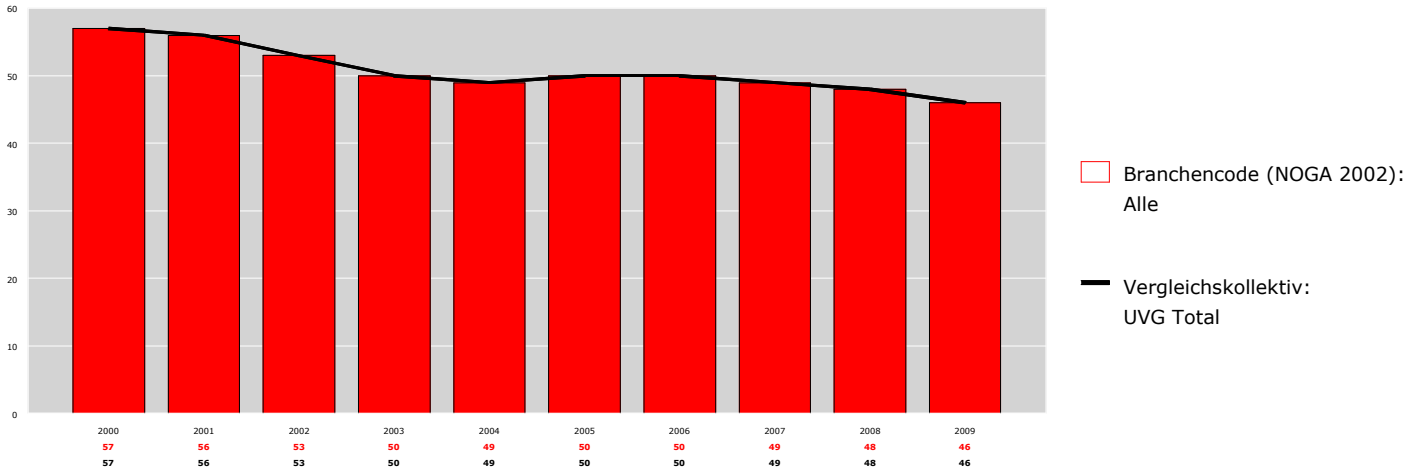
Eidgenössische Koordinationskommission für Arbeitssicherheit EKAS

BUV, Betriebsteile mit 80 und mehr Vollbeschäftigten, UVG Total

Alle ,1,55

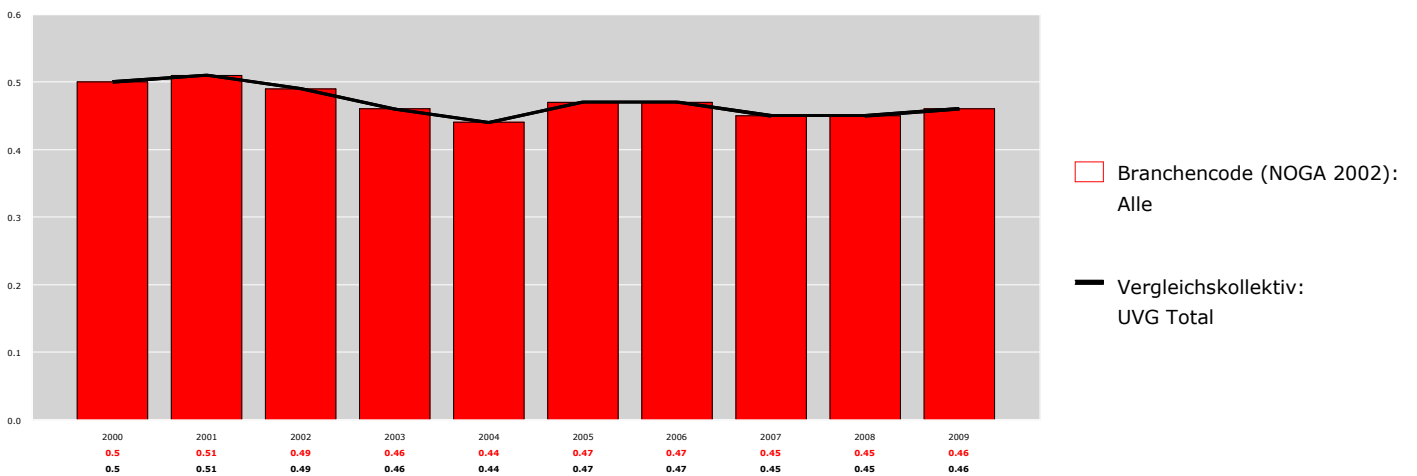
Fallrisiko

Fälle pro 1'000 Vollbeschäftigte



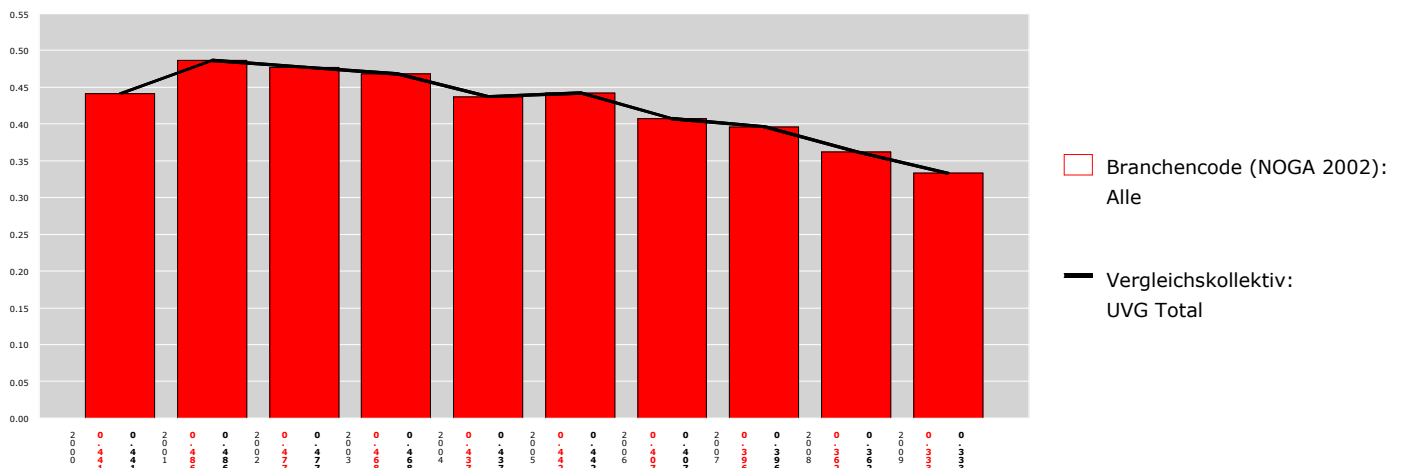
Absenzenrisiko

Entschädigte Tage pro Vollbeschäftigte

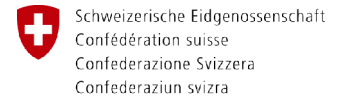


Kostenrisiko

Kosten der Fälle der letzten sechs Jahre in Prozent der Lohnsumme



Zeitreihen zum Unfallgeschehen nach Branchencode



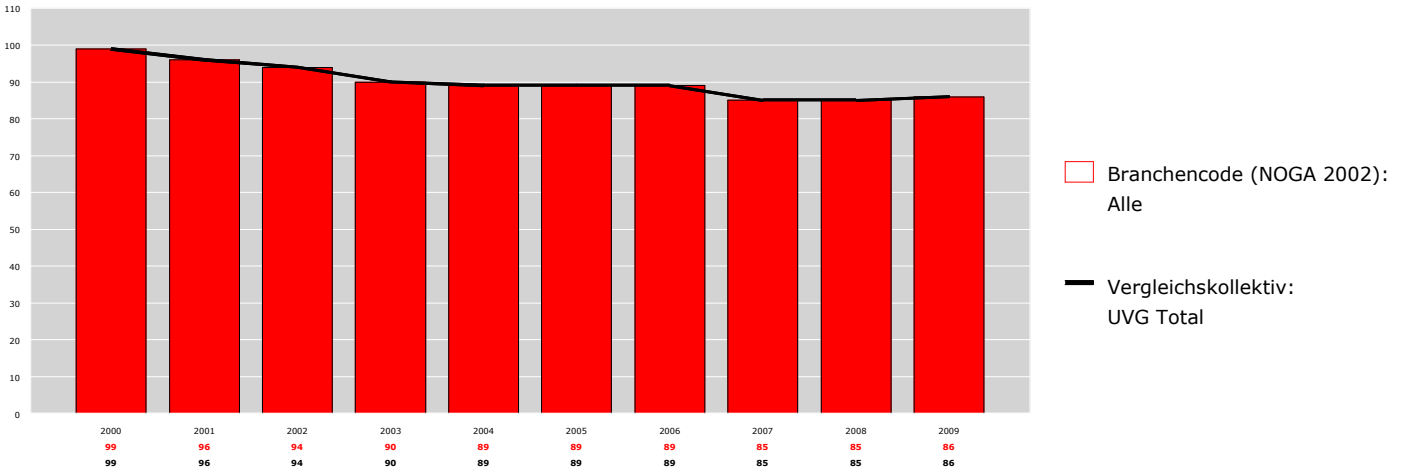
Eidgenössische Koordinationskommission für Arbeitssicherheit EKAS

BUV, Betriebsteile mit weniger als 80 Vollbeschäftigten, UVG Total

Alle ,1,55

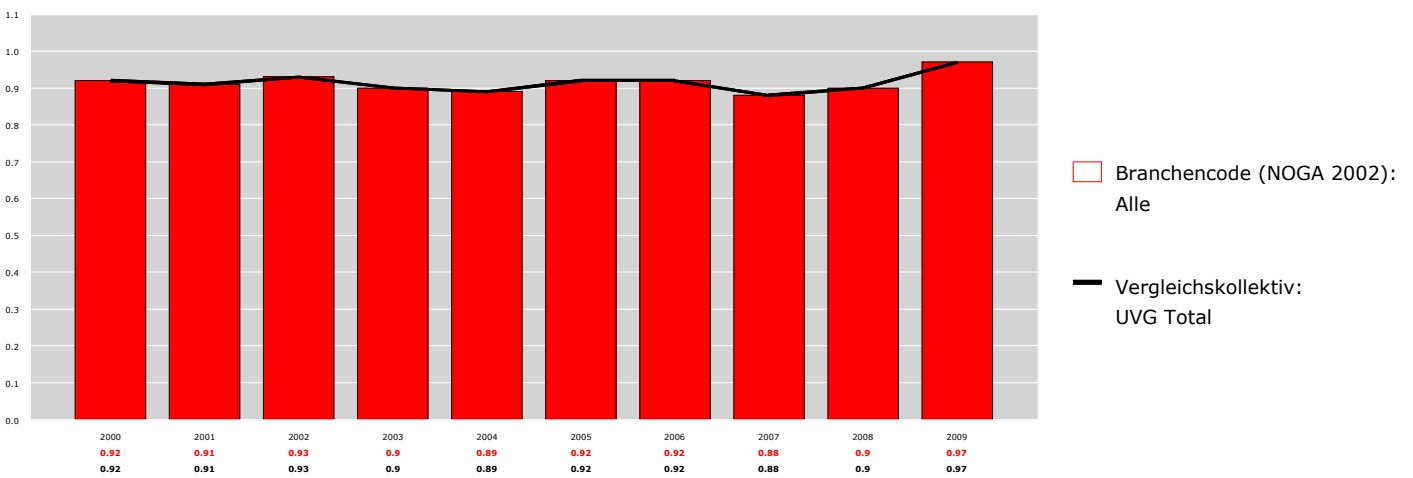
Fallrisiko

Fälle pro 1'000 Vollbeschäftigte



Absenzenrisiko

Entschädigte Tage pro Vollbeschäftigte



Kostenrisiko

Kosten der Fälle der letzten sechs Jahre in Prozent der Lohnsumme

