

Zeitreihen zum Unfallgeschehen nach Branchencode BUV, alle Betriebsteile, UVG Total



Schweizerische Eidgenossenschaft
Confédération suisse
Confederazione Svizzera
Confederaziun svizra

Eidgenössische Koordinationskommission
für Arbeitssicherheit EKAS

99	Exterritoriale Organisationen und Körperschaften										99	Vergleich ¹	
----	--	--	--	--	--	--	--	--	--	--	----	------------------------	--

Erfolgskennzahlen	2000	2001	2002	2003	2004	2005	2006	2007	2008	2009	Mittel	Trend	Mittel	Trend
Fallrisiko ²	22	22	19	10	15	14	10	27*	13	14	17	-25.1%	70	-15.5%
Absenzenrisiko	0.01	0.02	0.10	0.02	0.02	0.13	0.13	0.21	0.08	0.23	0.09	9'211.4%	0.68	-4.4%
Kostenrisiko	0.028	0.047	0.054	0.023	0.059	0.047	0.050	0.156	0.056	0.105	0.062	280.3%	0.588	-19.8%
davon: Taggeld-Risiko	0.011	0.018	0.018	0.012	0.029	0.028	0.018	0.070	0.035	0.051	0.029	482.8%	0.242	-13.0%
Heilkosten-Risiko	0.017	0.029	0.035	0.011	0.030	0.018	0.031	0.086	0.022	0.054	0.033	181.9%	0.146	10.5%
Kapitalwert-Risiko	0.000	0.000	0.000	0.000	0.000	0.000	0.000	0.000	0.000	0.000	0.000	0.0%	0.200	-43.0%
Kostenanteil	28.6%	94.6%	203.6%	80.7%	95.9%	96.9%	99.0%	100.0%	98.7%	95.1%	99.3%	9.5%	86.9%	-0.6%

Ergänzende Kennzahlen	2000	2001	2002	2003	2004	2005	2006	2007	2008	2009	Mittel	Trend	Mittel	Trend
Fälle mit Taggeld / 1'000 VB	3	3	4	3	3	2	5	8	5	3	4	88.2%	24	-14.7%
Invalidenrenten UE / 100'000 VB	0	0	0	0	0	0	0	0	0	0	0	0.0%	38	-29.7%
Invalidenrenten BK / 100'000 VB	0	0	0	0	0	0	0	0	0	0	0	0.0%	1	-23.8%
Todesfälle UE / 100'000 VB	0	0	0	0	0	0	0	0	0	0	0	0.0%	3	-37.5%
Todesfälle BK / 100'000 VB	0	0	0	0	0	0	0	0	0	0	0	0.0%	3	51.7%
Berufskrankheiten / 100'000 VB	0	0	0	0	0	0	0	0	0	0	0	0.0%	100	-19.9%
Durchschnittsalter Verunfallte	40.4	42.1	39.6	45.2	44.4	43.9	47.7	41.5	36.4	42.7	42.4	-0.4%	36.5	1.8%

Grundzahlen	2000	2001	2002	2003	2004	2005	2006	2007	2008	2009
Betriebsteile	76	82	90	103	106	109	109	116	124	127
Vollbeschäftigte	729	770	755	893	955	572	581	767	612	628
Lohnsumme in Mio. CHF	49.6	52.5	52.1	61.7	66.7	39.6	41.4	45.4	45.4	48.6
Neu registrierte, anerkannte Fälle total	16	17	14	9	14	8	6	21	8	9
davon mit Taggeld	2	2	3	3	3	1	3	6	3	2
Invalidenrenten UE	0	0	0	0	0	0	0	0	0	0
Invalidenrenten BK	0	0	0	0	0	0	0	0	0	0
Todesfälle UE	0	0	0	0	0	0	0	0	0	0
Todesfälle BK	0	0	0	0	0	0	0	0	0	0
Berufskrankheiten	0	0	0	0	0	0	0	0	0	0
Entschädigte Tage	4	19	75	19	17	73	76	164	47	145

Fallrisiko	Anzahl neu registrierte, anerkannte Fälle pro 1'000 Vollbeschäftigte (BU und BK)	Mittel:	Durchschnitt der 10 Jahre
Absenzenrisiko	Anzahl entschädigte Tage der neu registrierten, anerkannten Fälle pro Vollbeschäftigten	Trend:	Veränderung in % des Regressionswertes 2009 zur Basis 2000
Kostenrisiko	Kosten der Fälle der letzten sechs Jahre in Prozent der versicherten Lohnsumme	¹	Vergleichskollektiv: UVG Total (wenn nicht anders spezifiziert)
Kostenanteil	Kosten der Fälle der letzten sechs Jahre in Prozent der Kosten aller laufenden Fälle	²	* = signifikante Veränderung im Vergleich zum Vorjahreswert
Entschädigte Tage	Entschädigte Tage der neu registrierten, anerkannten Fälle		
Todesfälle	Todesfälle werden im Jahr der Rentenfestsetzung bzw. Anerkennung gezählt.		
Abkürzung: UE	Unfallereignis	-	Wert nicht vorhanden

Zeitreihen zum Unfallgeschehen nach Branchencode BUV, Betriebsteile mit 80 und mehr Vollbeschäftigten, UVG Total



Schweizerische Eidgenossenschaft
Confédération suisse
Confederazione Svizzera
Confederaziun svizra

Eidgenössische Koordinationskommission
für Arbeitssicherheit EKAS

99

Exterritoriale Organisationen und Körperschaften

Das ausgewählte Kollektiv enthält im akutellen Jahr weniger als 3 Betriebsteile.
Aus Datenschutzgründen werden die Kennzahlen daher nicht dargestellt.

Zeitreihen zum Unfallgeschehen nach Branchencode BUV, Betriebsteile mit weniger als 80 Vollbeschäftigten, UVG Total

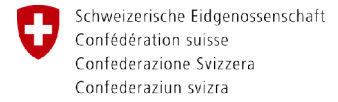


Schweizerische Eidgenossenschaft
Confédération suisse
Confederazione Svizzera
Confederaziun svizra

Eidgenössische Koordinationskommission
für Arbeitssicherheit EKAS

99	Exterritoriale Organisationen und Körperschaften										99	Vergleich ¹		
Erfolgskennzahlen	2000	2001	2002	2003	2004	2005	2006	2007	2008	2009	Mittel	Trend	Mittel	Trend
Fallrisiko ²	24	29	20	9	19	14	10	27*	13	14	18	-39.6%	90	-13.6%
Absenzenrisiko	0.01	0.03	0.15	0.03	0.03	0.13	0.13	0.21	0.08	0.23	0.10	864.8%	0.91	0.9%
Kostenrisiko	0.041	0.072	0.090	0.027	0.101	0.053	0.056	0.175	0.076	0.034	0.072	38.6%	0.857	-17.3%
davon: Taggeld-Risiko	0.018	0.029	0.029	0.019	0.050	0.028	0.018	0.078	0.048	0.015	0.033	72.6%	0.351	-8.3%
Heilkosten-Risiko	0.023	0.043	0.060	0.008	0.051	0.025	0.038	0.097	0.029	0.019	0.039	15.9%	0.207	14.8%
Kapitalwert-Risiko	0.000	0.000	0.000	0.000	0.000	0.000	0.000	0.000	0.000	0.000	0.000	0.0%	0.298	-42.3%
Kostenanteil	26.4%	94.1%	212.4%	75.6%	95.9%	96.8%	99.8%	100.0%	98.7%	100.0%	100.0%	11.9%	91.5%	0.8%
Ergänzende Kennzahlen	2000	2001	2002	2003	2004	2005	2006	2007	2008	2009	Mittel	Trend	Mittel	Trend
Fälle mit Taggeld / 1'000 VB	4	2	6	5	5	2	5	8	5	3	5	18.4%	31	-11.6%
Invalidenrenten UE / 100'000 VB	0	0	0	0	0	0	0	0	0	0	0	0.0%	43	-31.2%
Invalidenrenten BK / 100'000 VB	0	0	0	0	0	0	0	0	0	0	0	0.0%	1	-23.9%
Todesfälle UE / 100'000 VB	0	0	0	0	0	0	0	0	0	0	0	0.0%	4	-31.3%
Todesfälle BK / 100'000 VB	0	0	0	0	0	0	0	0	0	0	0	0.0%	1	51.3%
Berufskrankheiten / 100'000 VB	0	0	0	0	0	0	0	0	0	0	0	0.0%	88	-32.6%
Durchschnittsalter Verunfallte	41.9	44.4	43.4	49.6	45.0	43.9	47.7	41.5	36.4	42.7	43.6	-7.9%	35.4	2.0%
Grundzahlen	2000	2001	2002	2003	2004	2005	2006	2007	2008	2009				
Betriebsteile	74	80	88	101	104	109	109	116	124	127				
Vollbeschäftigte	453	487	503	563	574	572	581	767	612	628				
Lohnsumme in Mio. CHF	29.9	32.5	34.3	38.1	38.6	39.6	41.4	45.4	45.4	48.6				
Neu registrierte, anerkannte Fälle total	11	14	10	5	11	8	6	21	8	9				
davon mit Taggeld	2	1	3	3	3	1	3	6	3	2				
Invalidenrenten UE	0	0	0	0	0	0	0	0	0	0				
Invalidenrenten BK	0	0	0	0	0	0	0	0	0	0				
Todesfälle UE	0	0	0	0	0	0	0	0	0	0				
Todesfälle BK	0	0	0	0	0	0	0	0	0	0				
Berufskrankheiten	0	0	0	0	0	0	0	0	0	0				
Entschädigte Tage	4	13	75	19	17	73	76	164	47	145				
Fallrisiko	Anzahl neu registrierte, anerkannte Fälle pro 1'000 Vollbeschäftigte (BU und BK)										Mittel:	Durchschnitt der 10 Jahre		
Absenzenrisiko	Anzahl entschädigte Tage der neu registrierten, anerkannten Fälle pro Vollbeschäftigten										Trend:	Veränderung in % des Regressionswertes 2009 zur Basis 2000		
Kostenrisiko	Kosten der Fälle der letzten sechs Jahre in Prozent der versicherten Lohnsumme										¹	Vergleichskollektiv: UVG Total (wenn nicht anders spezifiziert)		
Kostenanteil	Kosten der Fälle der letzten sechs Jahre in Prozent der Kosten aller laufenden Fälle										²	* = signifikante Veränderung im Vergleich zum Vorjahreswert		
Entschädigte Tage	Entschädigte Tage der neu registrierten, anerkannten Fälle										-	Wert nicht vorhanden		
Todesfälle	Todesfälle werden im Jahr der Rentenfestsetzung bzw. Anerkennung gezählt.													
Abkürzung: UE	Unfallereignis													

Zeitreihen zum Unfallgeschehen nach Branchencode



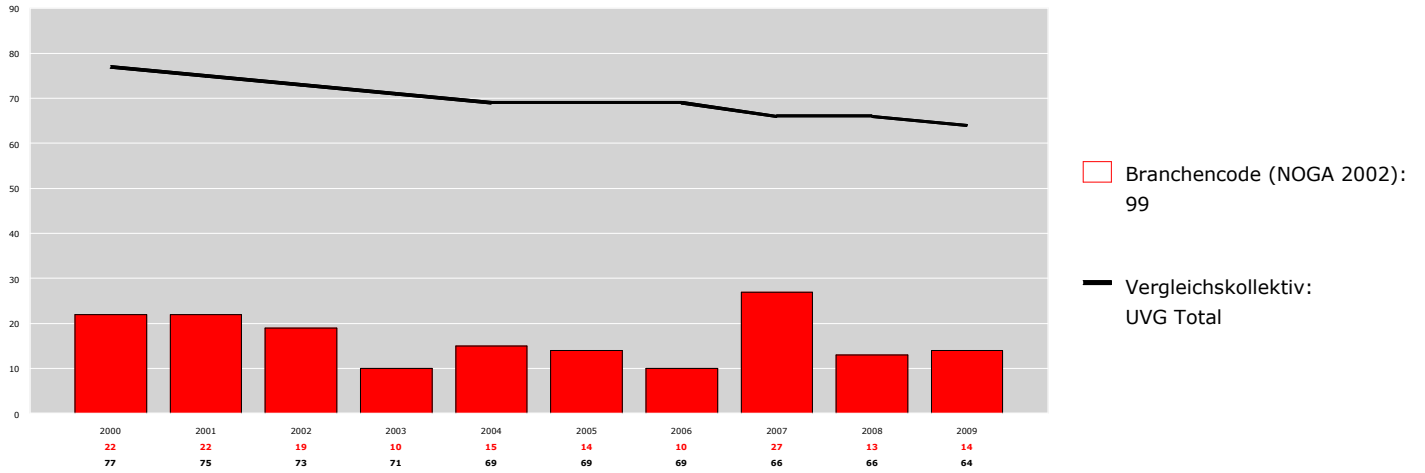
Eidgenössische Koordinationskommission für Arbeitssicherheit EKAS

BUV, alle Betriebsteile, UVG Total

99 Exterritoriale Organisationen und Körperschaften

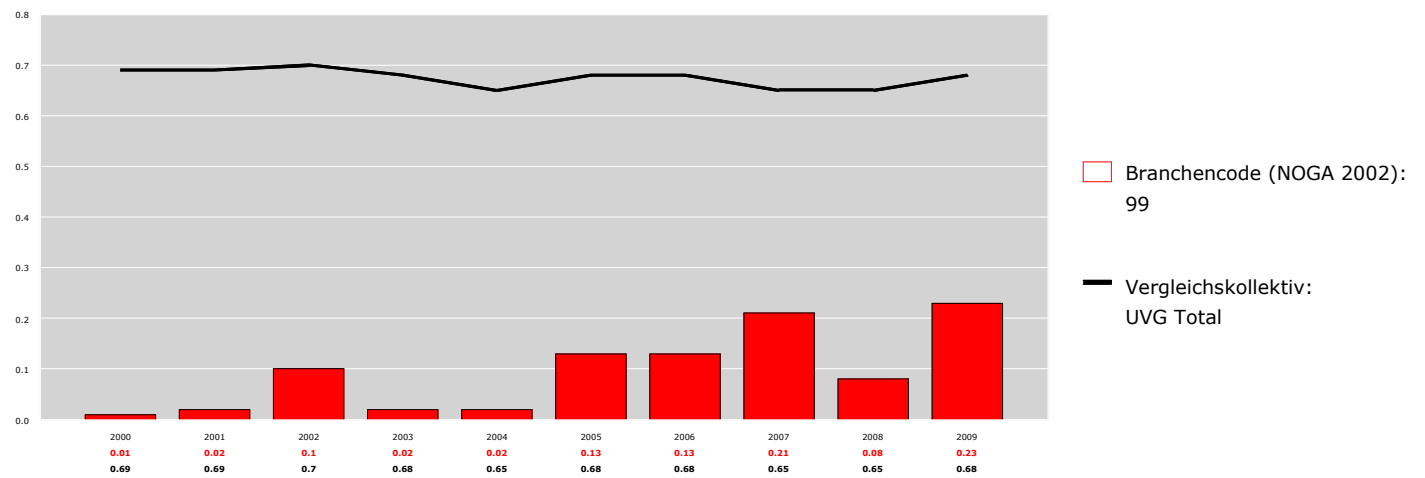
Fallrisiko

Fälle pro 1'000 Vollbeschäftigte



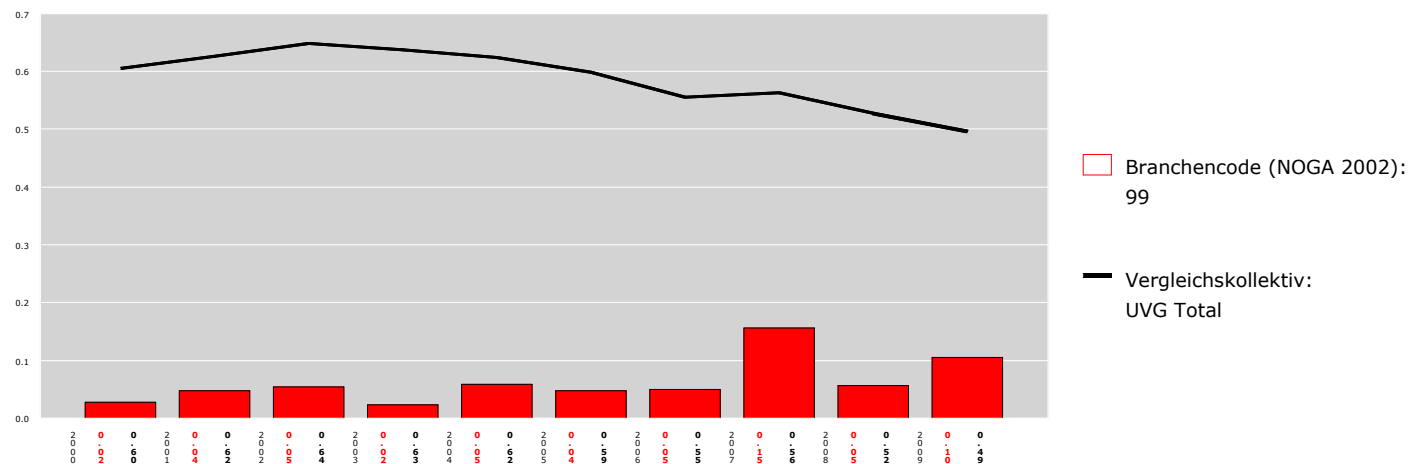
Absenzenrisiko

Entschädigte Tage pro Vollbeschäftigte



Kostenrisiko

Kosten der Fälle der letzten sechs Jahre in Prozent der Lohnsumme



Zeitreihen zum Unfallgeschehen nach Branchencode BUV, Betriebsteile mit 80 und mehr Vollbeschäftigten, UVG Total



Schweizerische Eidgenossenschaft
Confédération suisse
Confederazione Svizzera
Confederaziun svizra

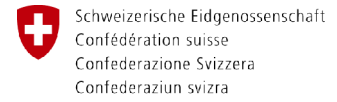
Eidgenössische Koordinationskommission
für Arbeitssicherheit EKAS

99

Exterritoriale Organisationen und Körperschaften

Das ausgewählte Kollektiv enthält im akutellen Jahr weniger als 3 Betriebsteile.
Aus Datenschutzgründen werden die Kennzahlen daher nicht dargestellt.

Zeitreihen zum Unfallgeschehen nach Branchencode

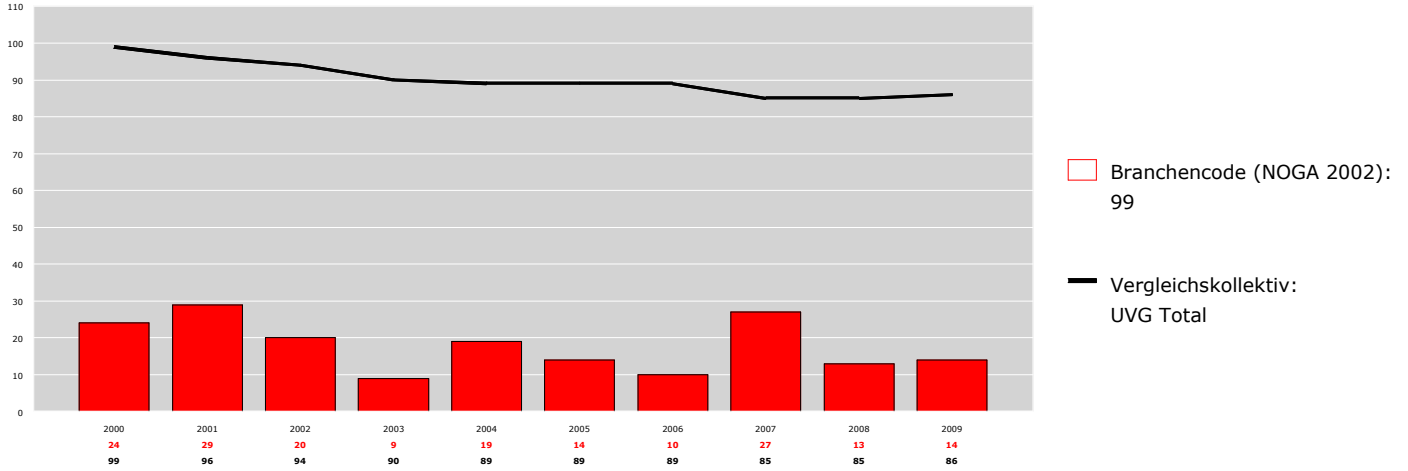


Eidgenössische Koordinationskommission für Arbeitssicherheit EKAS

BUV, Betriebsteile mit weniger als 80 Vollbeschäftigten, UVG Total
99 Exterritoriale Organisationen und Körperschaften

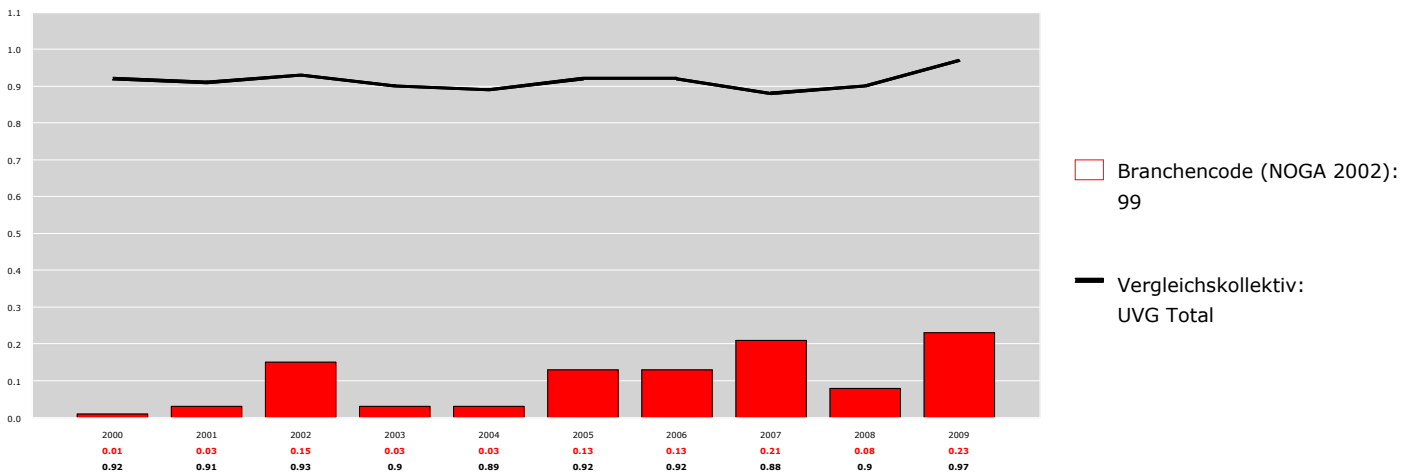
Fallrisiko

Fälle pro 1'000 Vollbeschäftigte



Absenzenrisiko

Entschädigte Tage pro Vollbeschäftigte



Kostenrisiko

Kosten der Fälle der letzten sechs Jahre in Prozent der Lohnsumme

