

Zeitreihen zum Unfallgeschehen nach Branchencode BUV, alle Betriebsteile, UVG Total



Schweizerische Eidgenossenschaft
Confédération suisse
Confederazione Svizzera
Confederaziun svizra

Eidgenössische Koordinationskommission
für Arbeitssicherheit EKAS

02	Forstwirtschaft	02	Vergleich¹
-----------	------------------------	-----------	------------------------------

Erfolgskennzahlen	2000	2001	2002	2003	2004	2005	2006	2007	2008	2009	Mittel	Trend	Mittel	Trend
Fallrisiko ²	290	279	263	248	272*	245*	279*	240*	216*	229	256	-20.0%	70	-15.5%
Absenzenrisiko	4.37	3.36	2.99	2.89	3.45	2.98	3.15	2.85	2.53	2.48	3.10	-33.8%	0.68	-4.4%
Kostenrisiko	3.101	3.316	3.822	3.861	3.994	2.423	4.549	2.768	2.634	3.165	3.363	-13.6%	0.588	-19.8%
davon: Taggeld-Risiko	1.232	1.340	1.315	1.091	1.031	1.050	1.100	1.050	0.806	0.767	1.078	-37.8%	0.242	-13.0%
Heilkosten-Risiko	0.761	0.794	0.938	0.934	1.178	1.156	0.947	0.882	0.971	0.891	0.945	13.3%	0.146	10.5%
Kapitalwert-Risiko	1.108	1.182	1.570	1.835	1.786	0.217	2.502	0.836	0.857	1.507	1.340	-7.5%	0.200	-43.0%
Kostenanteil	91.6%	86.9%	85.7%	92.9%	89.3%	88.8%	91.5%	89.2%	85.8%	93.0%	89.5%	1.1%	86.9%	-0.6%

Ergänzende Kennzahlen	2000	2001	2002	2003	2004	2005	2006	2007	2008	2009	Mittel	Trend	Mittel	Trend
Fälle mit Taggeld / 1'000 VB	111	92	85	81	93	81	89	83	78	74	87	-23.7%	24	-14.7%
Invalidenrenten UE / 100'000 VB	124	79	310	396	351	48	211	107	99	152	188	-35.5%	38	-29.7%
Invalidenrenten BK / 100'000 VB	0	0	0	0	0	0	0	0	0	0	0	0.0%	1	-23.8%
Todesfälle UE / 100'000 VB	75	159	52	23	75	48	70	43	60	133	74	-7.2%	3	-37.5%
Todesfälle BK / 100'000 VB	0	0	0	0	0	0	0	0	0	0	0	0.0%	3	51.7%
Berufskrankheiten / 100'000 VB	274	265	284	233	376	120	234	257	318	209	257	-11.9%	100	-19.9%
Durchschnittsalter Verunfallte	33.0	32.2	32.4	32.0	32.6	32.1	32.3	32.0	33.0	32.4	32.4	-0.1%	36.5	1.8%

Grundzahlen	2000	2001	2002	2003	2004	2005	2006	2007	2008	2009
Betriebsteile	1'906	1'844	1'843	1'867	1'865	1'862	1'811	1'854	1'876	1'838
Vollbeschäftigte	4'021	3'777	3'867	4'293	3'994	4'168	4'265	4'664	5'032	5'267
Lohnsumme in Mio. CHF	208.7	204.8	210.5	220.0	227.2	239.2	244.6	263.2	301.6	333.4
Neu registrierte, anerkannte Fälle total	1'166	1'055	1'016	1'064	1'087	1'021	1'188	1'119	1'086	1'207
davon mit Taggeld	445	347	330	348	370	339	380	389	391	389
Invalidenrenten UE	5	3	12	17	14	2	9	5	5	8
Invalidenrenten BK	0	0	0	0	0	0	0	0	0	0
Todesfälle UE	3	6	2	1	3	2	3	2	3	7
Todesfälle BK	0	0	0	0	0	0	0	0	0	0
Berufskrankheiten	11	10	11	10	15	5	10	12	16	11
Entschädigte Tage	17'553	12'685	11'570	12'401	13'795	12'424	13'440	13'271	12'737	13'069

Fallrisiko	Anzahl neu registrierte, anerkannte Fälle pro 1'000 Vollbeschäftigte (BU und BK)	Mittel:	Durchschnitt der 10 Jahre
Absenzenrisiko	Anzahl entschädigte Tage der neu registrierten, anerkannten Fälle pro Vollbeschäftigten	Trend:	Veränderung in % des Regressionswertes 2009 zur Basis 2000
Kostenrisiko	Kosten der Fälle der letzten sechs Jahre in Prozent der versicherten Lohnsumme	¹	Vergleichskollektiv: UVG Total (wenn nicht anders spezifiziert)
Kostenanteil	Kosten der Fälle der letzten sechs Jahre in Prozent der Kosten aller laufenden Fälle	²	* = signifikante Veränderung im Vergleich zum Vorjahreswert
Entschädigte Tage	Entschädigte Tage der neu registrierten, anerkannten Fälle	-	Wert nicht vorhanden
Todesfälle	Todesfälle werden im Jahr der Rentenfestsetzung bzw. Anerkennung gezählt.		
Abkürzung: UE	Unfallereignis		

Zeitreihen zum Unfallgeschehen nach Branchencode BUV, Betriebsteile mit 80 und mehr Vollbeschäftigten, UVG Total



Schweizerische Eidgenossenschaft
Confédération suisse
Confederazione Svizzera
Confederaziun svizra

Eidgenössische Koordinationskommission
für Arbeitssicherheit EKAS

02	Forstwirtschaft										02		Vergleich ¹	
----	-----------------	--	--	--	--	--	--	--	--	--	----	--	------------------------	--

Erfolgskennzahlen	2000	2001	2002	2003	2004	2005	2006	2007	2008	2009	Mittel	Trend	Mittel	Trend
Fallrisiko ²	130	115	87	147	167	164	171	75	51	39	115	-46.2%	51	-16.8%
Absenzenrisiko	1.14	0.69	0.27	1.09	2.15	0.14	1.37	0.15	0.15	0.03	0.72	-74.1%	0.47	-10.0%
Kostenrisiko	0.776	0.912	0.201	0.707	0.754	0.223	0.431	0.674	0.114	0.065	0.486	-76.3%	0.425	-26.9%
davon: Taggeld-Risiko	0.401	0.230	0.069	0.386	0.541	0.102	0.189	0.464	0.013	0.008	0.240	-63.5%	0.172	-19.0%
Heilkosten-Risiko	0.375	0.329	0.133	0.321	0.213	0.121	0.242	0.210	0.070	0.056	0.207	-75.7%	0.104	2.7%
Kapitalwert-Risiko	0.000	0.353	0.000	0.000	0.000	0.000	0.000	0.000	0.032	0.000	0.038	-122.9%	0.149	-49.6%
Kostenanteil	79.4%	95.8%	96.9%	21.3%	98.0%	97.9%	66.6%	97.3%	74.2%	18.7%	74.6%	-33.9%	91.0%	-0.7%

Ergänzende Kennzahlen	2000	2001	2002	2003	2004	2005	2006	2007	2008	2009	Mittel	Trend	Mittel	Trend
Fälle mit Taggeld / 1'000 VB	46	29	17	35	37	18	38	19	7	4	25	-73.9%	18	-17.5%
Invalidenrenten UE / 100'000 VB	0	0	0	867	0	0	0	0	0	0	87	-90.0%	21	-30.4%
Invalidenrenten BK / 100'000 VB	0	0	0	0	0	0	0	0	0	0	0	0.0%	1	-12.8%
Todesfälle UE / 100'000 VB	0	0	0	0	0	0	0	0	0	0	0	0.0%	2	-51.9%
Todesfälle BK / 100'000 VB	0	0	0	0	0	0	0	0	0	0	0	0.0%	1	85.9%
Berufskrankheiten / 100'000 VB	0	0	0	0	0	0	951	0	340	0	129	-2'091.6%	75	-28.4%
Durchschnittsalter Verunfallte	40.8	42.1	33.1	42.9	42.2	36.0	36.6	32.5	43.9	40.1	39.0	-3.1%	37.9	1.2%

Grundzahlen	2000	2001	2002	2003	2004	2005	2006	2007	2008	2009
Betriebsteile	1	1	1	1	1	1	1	1	2	3
Vollbeschäftigte	108	104	115	115	108	110	105	107	294	490
Lohnsumme in Mio. CHF	5.5	5.5	5.9	5.9	5.9	6.0	5.8	5.6	20.0	34.4
Neu registrierte, anerkannte Fälle total	14	12	10	17	18	18	18	8	15	19
davon mit Taggeld	5	3	2	4	4	2	4	2	2	2
Invalidenrenten UE	0	0	0	1	0	0	0	0	0	0
Invalidenrenten BK	0	0	0	0	0	0	0	0	0	0
Todesfälle UE	0	0	0	0	0	0	0	0	0	0
Todesfälle BK	0	0	0	0	0	0	0	0	0	0
Berufskrankheiten	0	0	0	0	0	0	1	0	1	0
Entschädigte Tage	123	72	31	126	232	15	144	16	45	17

Fallrisiko	Anzahl neu registrierte, anerkannte Fälle pro 1'000 Vollbeschäftigte (BU und BK)	Mittel:	Durchschnitt der 10 Jahre
Absenzenrisiko	Anzahl entschädigte Tage der neu registrierten, anerkannten Fälle pro Vollbeschäftigten	Trend:	Veränderung in % des Regressionswertes 2009 zur Basis 2000
Kostenrisiko	Kosten der Fälle der letzten sechs Jahre in Prozent der versicherten Lohnsumme	¹	Vergleichskollektiv: UVG Total (wenn nicht anders spezifiziert)
Kostenanteil	Kosten der Fälle der letzten sechs Jahre in Prozent der Kosten aller laufenden Fälle	²	* = signifikante Veränderung im Vergleich zum Vorjahreswert
Entschädigte Tage	Entschädigte Tage der neu registrierten, anerkannten Fälle		
Todesfälle	Todesfälle werden im Jahr der Rentenfestsetzung bzw. Anerkennung gezählt.		
Abkürzung: UE	Unfallereignis	-	Wert nicht vorhanden

Zeitreihen zum Unfallgeschehen nach Branchencode BUV, Betriebsteile mit weniger als 80 Vollbeschäftigten, UVG Total

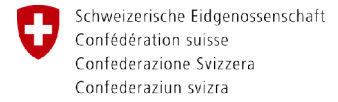


Schweizerische Eidgenossenschaft
Confédération suisse
Confederazione Svizzera
Confederaziun svizra

Eidgenössische Koordinationskommission
für Arbeitssicherheit EKAS

02 Forstwirtschaft											02		Vergleich ¹		
Erfolgskennzahlen	2000	2001	2002	2003	2004	2005	2006	2007	2008	2009	Mittel	Trend	Mittel	Trend	
Fallrisiko ²	294	283	267	250	274*	246*	281*	244*	226	248*	261	-16.6%	90	-13.6%	
Absenzenrisiko	4.44	3.43	3.07	2.94	3.41	3.06	3.20	2.91	2.68	2.73	3.19	-30.5%	0.91	0.9%	
Kostenrisiko	3.156	3.327	3.933	3.971	3.876	2.385	4.713	2.827	2.211	3.441	3.384	-15.0%	0.857	-17.3%	
davon: Taggeld-Risiko	1.237	1.340	1.310	1.095	1.040	1.062	1.082	1.030	0.791	0.848	1.083	-36.1%	0.351	-8.3%	
Heilkosten-Risiko	0.762	0.787	0.936	0.946	1.190	1.190	0.956	0.891	1.000	0.978	0.964	20.2%	0.207	14.8%	
Kapitalwert-Risiko	1.157	1.200	1.687	1.930	1.647	0.133	2.675	0.906	0.419	1.615	1.337	-16.9%	0.298	-42.3%	
Kostenanteil	94.4%	93.1%	96.1%	96.7%	90.7%	93.9%	95.9%	97.1%	95.3%	97.0%	95.0%	2.5%	91.5%	0.8%	
Ergänzende Kennzahlen	2000	2001	2002	2003	2004	2005	2006	2007	2008	2009	Mittel	Trend	Mittel	Trend	
Fälle mit Taggeld / 1'000 VB	112	93	87	82	93	83	90	85	82	81	89	-19.9%	31	-11.6%	
Invalidenrenten UE / 100'000 VB	128	27	293	359	335	25	192	88	63	147	166	-37.8%	43	-31.2%	
Invalidenrenten BK / 100'000 VB	0	0	0	0	0	0	0	0	0	0	0	0.0%	1	-23.9%	
Todesfälle UE / 100'000 VB	77	163	53	24	77	49	72	44	63	147	77	-0.2%	4	-31.3%	
Todesfälle BK / 100'000 VB	0	0	0	0	0	0	0	0	0	0	0	0.0%	1	51.3%	
Berufskrankheiten / 100'000 VB	281	272	266	215	386	99	168	241	295	209	243	-20.8%	88	-32.6%	
Durchschnittsalter Verunfallte	32.9	32.1	32.3	31.7	32.5	32.0	32.2	31.9	32.8	32.2	32.3	-0.1%	35.4	2.0%	
Grundzahlen	2000	2001	2002	2003	2004	2005	2006	2007	2008	2009					
Betriebsteile	1'905	1'843	1'842	1'866	1'864	1'861	1'810	1'853	1'874	1'835					
Vollbeschäftigte	3'914	3'672	3'753	4'178	3'886	4'058	4'160	4'557	4'738	4'777					
Lohnsumme in Mio. CHF	203.2	199.3	204.6	214.0	221.3	233.2	238.8	257.6	281.6	298.9					
Neu registrierte, anerkannte Fälle total	1'151	1'040	1'001	1'043	1'063	1'000	1'168	1'110	1'069	1'184					
davon mit Taggeld	439	343	328	343	362	335	376	387	388	387					
Invalidenrenten UE	5	1	11	15	13	1	8	4	3	7					
Invalidenrenten BK	0	0	0	0	0	0	0	0	0	0					
Todesfälle UE	3	6	2	1	3	2	3	2	3	7					
Todesfälle BK	0	0	0	0	0	0	0	0	0	0					
Berufskrankheiten	11	10	10	9	15	4	7	11	14	10					
Entschädigte Tage	17'377	12'611	11'529	12'264	13'240	12'409	13'296	13'255	12'692	13'048					
Fallrisiko	Anzahl neu registrierte, anerkannte Fälle pro 1'000 Vollbeschäftigte (BU und BK)										Mittel:	Durchschnitt der 10 Jahre			
Absenzenrisiko	Anzahl entschädigte Tage der neu registrierten, anerkannten Fälle pro Vollbeschäftigten										Trend:	Veränderung in % des Regressionswertes 2009 zur Basis 2000			
Kostenrisiko	Kosten der Fälle der letzten sechs Jahre in Prozent der versicherten Lohnsumme										¹	Vergleichskollektiv: UVG Total (wenn nicht anders spezifiziert)			
Kostenanteil	Kosten der Fälle der letzten sechs Jahre in Prozent der Kosten aller laufenden Fälle										²	* = signifikante Veränderung im Vergleich zum Vorjahreswert			
Entschädigte Tage	Entschädigte Tage der neu registrierten, anerkannten Fälle														
Todesfälle	Todesfälle werden im Jahr der Rentenfestsetzung bzw. Anerkennung gezählt.														
Abkürzung: UE	Unfallereignis										-	Wert nicht vorhanden			

Zeitreihen zum Unfallgeschehen nach Branchencode



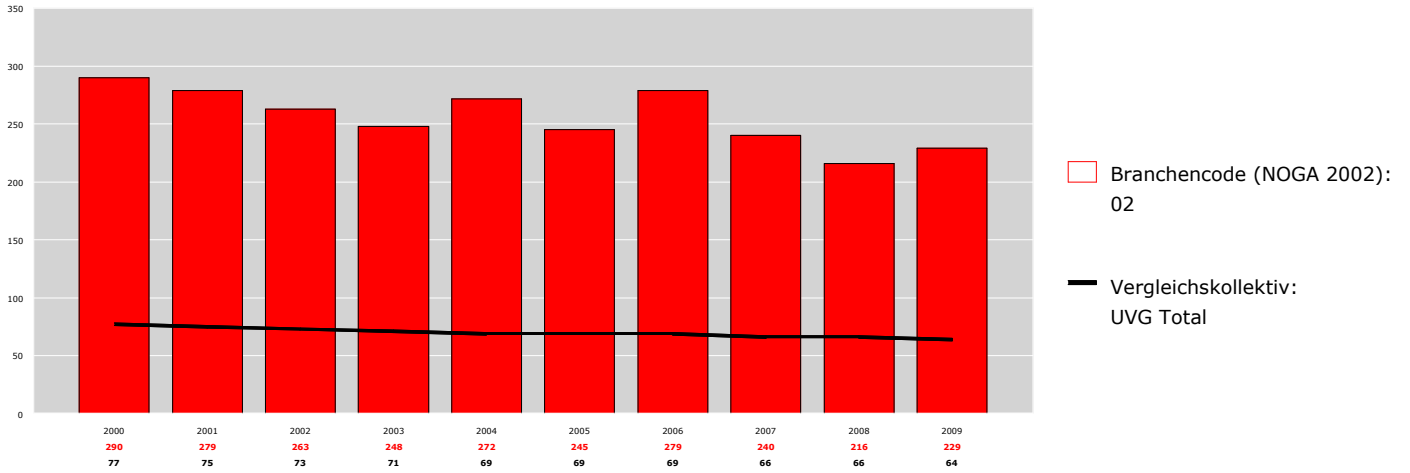
Eidgenössische Koordinationskommission für Arbeitssicherheit EKAS

BUV, alle Betriebsteile, UVG Total

02 Forstwirtschaft

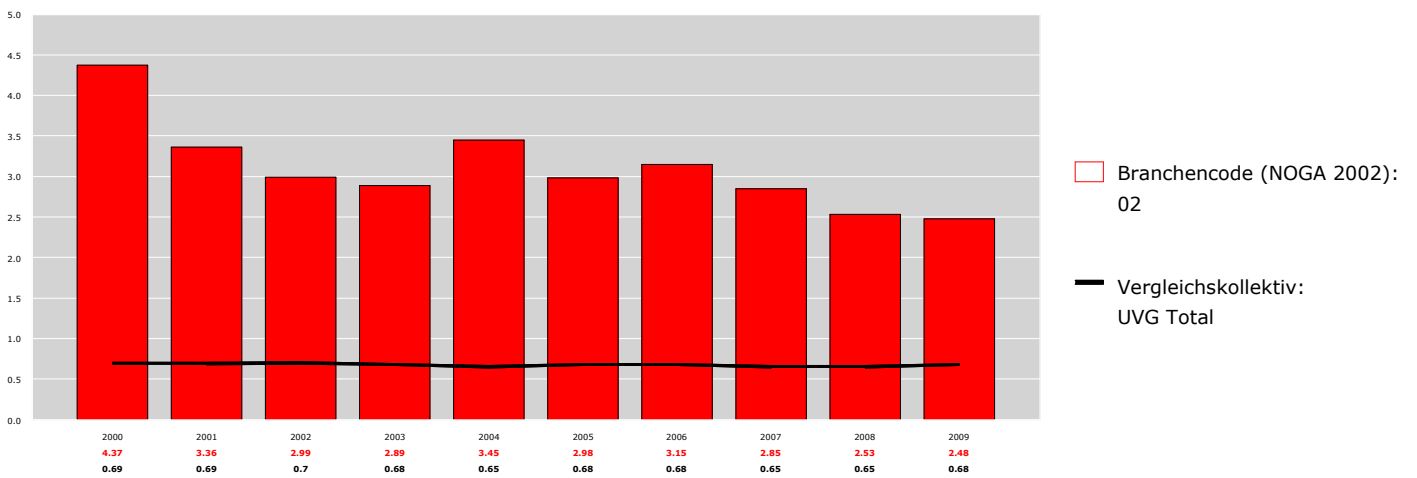
Fallrisiko

Fälle pro 1'000 Vollbeschäftigte



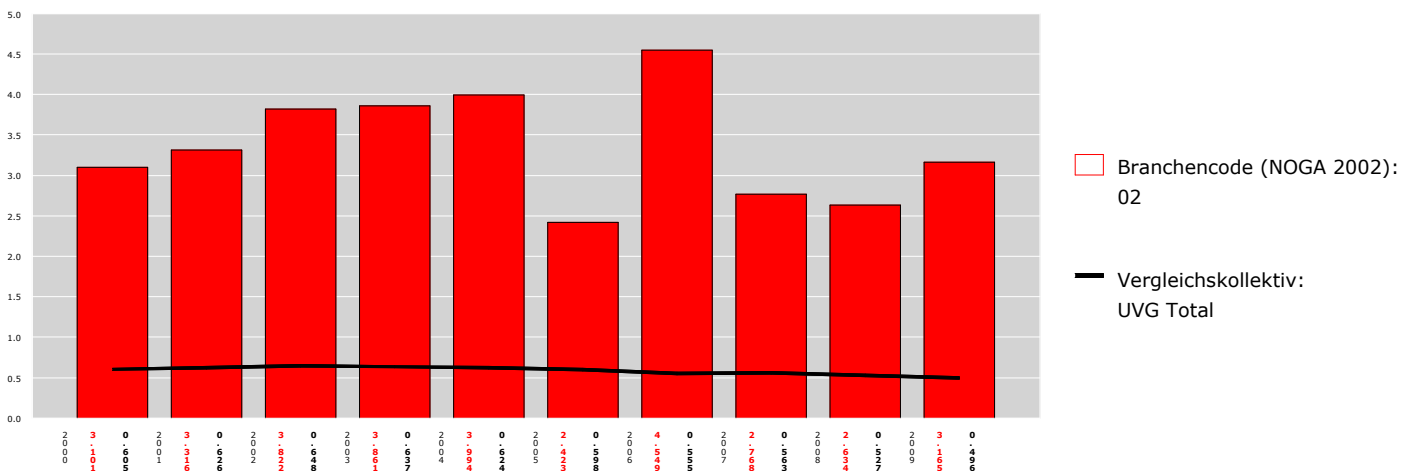
Absenzenrisiko

Entschädigte Tage pro Vollbeschäftigte

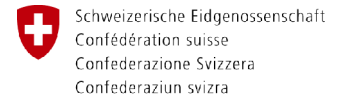


Kostenrisiko

Kosten der Fälle der letzten sechs Jahre in Prozent der Lohnsumme



Zeitreihen zum Unfallgeschehen nach Branchencode



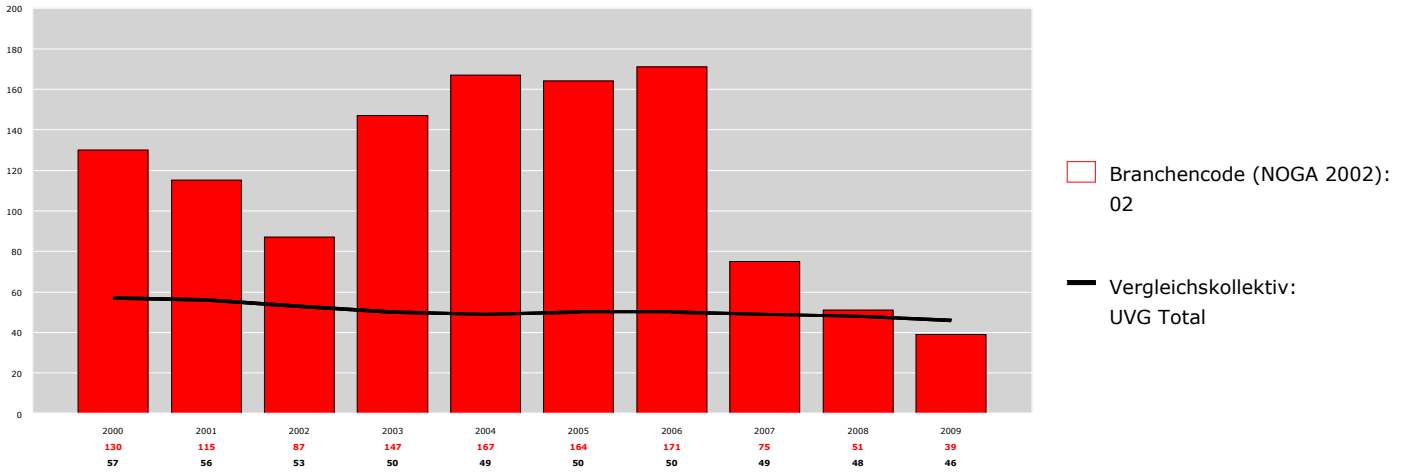
Eidgenössische Koordinationskommission für Arbeitssicherheit EKAS

BUV, Betriebsteile mit 80 und mehr Vollbeschäftigten, UVG Total

02 Forstwirtschaft

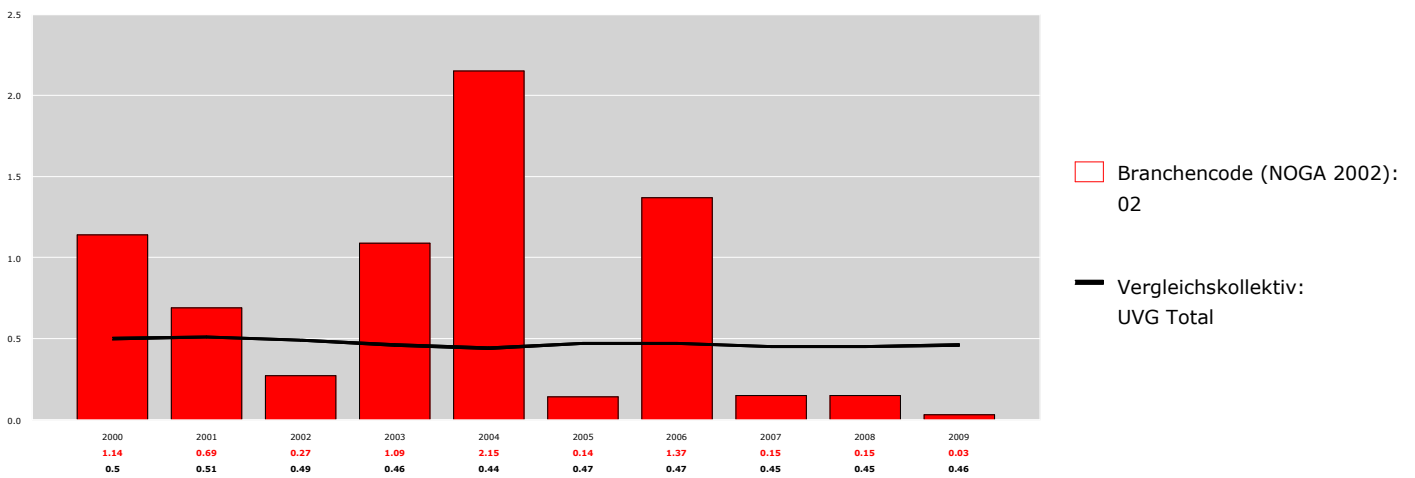
Fallrisiko

Fälle pro 1'000 Vollbeschäftigte



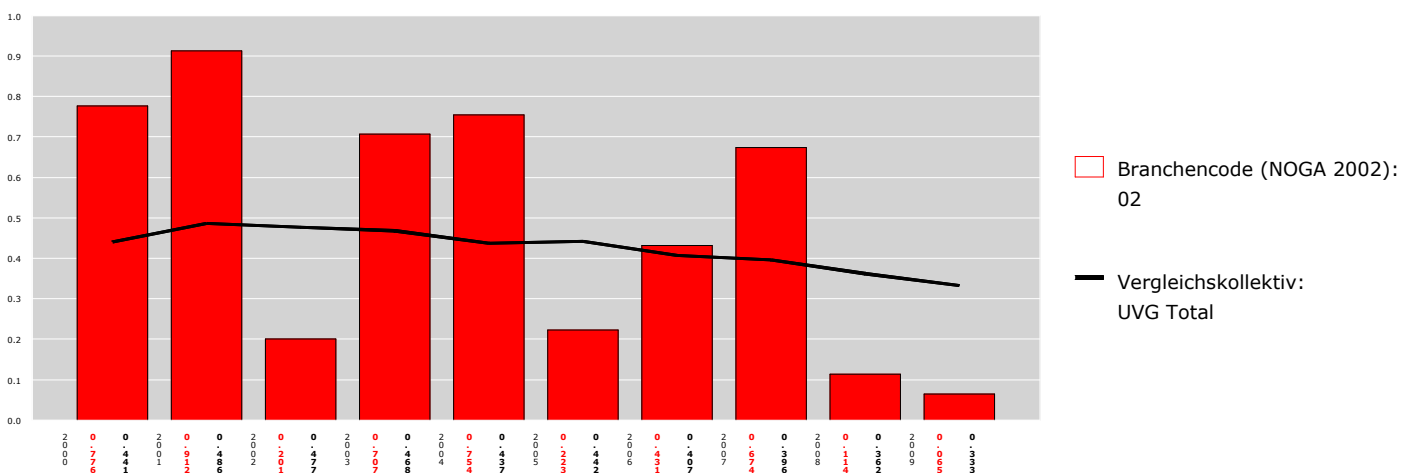
Absenzenrisiko

Entschädigte Tage pro Vollbeschäftigte

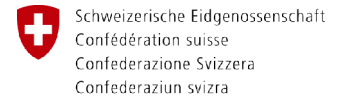


Kostenrisiko

Kosten der Fälle der letzten sechs Jahre in Prozent der Lohnsumme



Zeitreihen zum Unfallgeschehen nach Branchencode



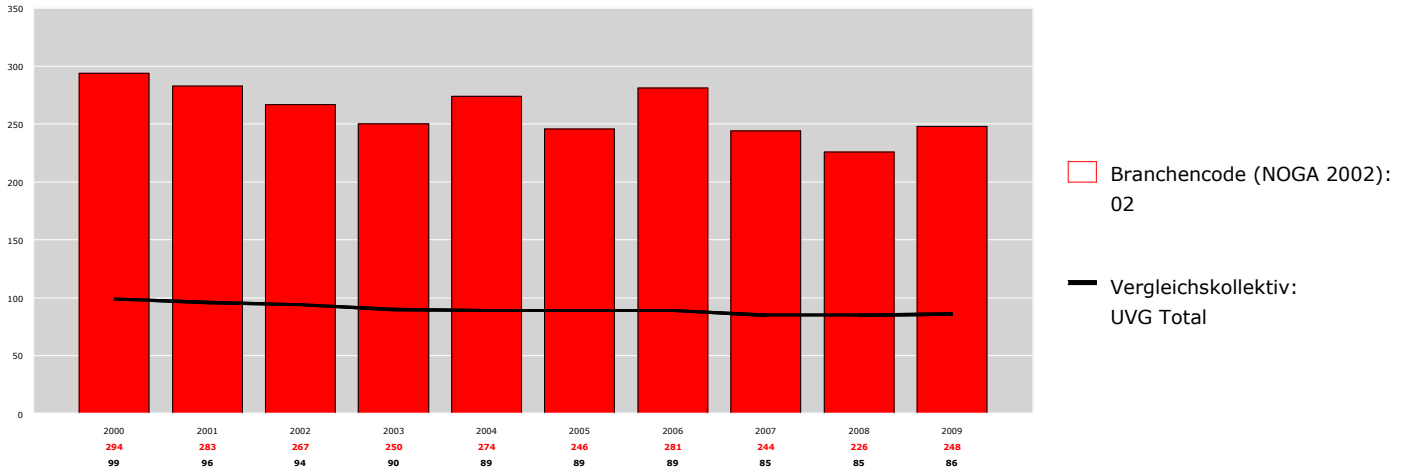
Eidgenössische Koordinationskommission für Arbeitssicherheit EKAS

BUV, Betriebsteile mit weniger als 80 Vollbeschäftigten, UVG Total

02 Forstwirtschaft

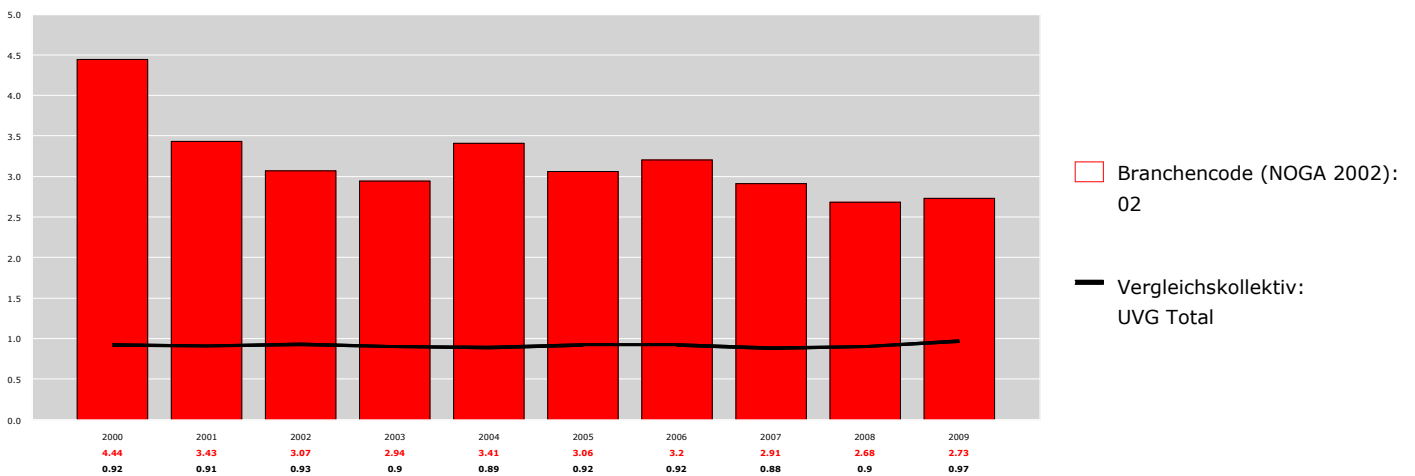
Fallrisiko

Fälle pro 1'000 Vollbeschäftigte



Absenzenrisiko

Entschädigte Tage pro Vollbeschäftigte



Kostenrisiko

Kosten der Fälle der letzten sechs Jahre in Prozent der Lohnsumme

