

Zeitreihen zum Unfallgeschehen NBUV, alle Betriebsteile, Suva



Alle	Suva Total										Alle	Vergleich ¹		
Erfolgskennzahlen	2001	2002	2003	2004	2005	2006	2007	2008	2009	2010	Mittel	Trend	Mittel	Trend
Fallrisiko ²	126	130*	137*	128*	126*	125*	120*	123*	127*	127	127	-4.6%	127	-4.6%
Absenzenrisiko	1.28	1.38	1.45	1.34	1.32	1.31	1.21	1.25	1.35	1.31	1.32	-5.6%	1.32	-5.6%
Kostenrisiko	1.220	1.320	1.425	1.369	1.275	1.173	1.138	1.120	1.132	1.063	1.223	-20.3%	1.223	-20.3%
davon: Taggeld-Risiko	0.473	0.511	0.536	0.515	0.485	0.479	0.447	0.448	0.463	0.445	0.480	-13.1%	0.480	-13.1%
Heilkosten-Risiko	0.359	0.382	0.407	0.412	0.413	0.406	0.402	0.412	0.413	0.404	0.401	8.7%	0.401	8.7%
Kapitalwert-Risiko	0.389	0.427	0.481	0.443	0.377	0.287	0.289	0.261	0.255	0.214	0.342	-52.2%	0.342	-52.2%
Kostenanteil	84.5%	85.0%	85.8%	86.3%	85.5%	84.1%	82.7%	82.8%	86.1%	85.3%	84.8%	-0.8%	84.8%	-0.8%

Ergänzende Kennzahlen	2001	2002	2003	2004	2005	2006	2007	2008	2009	2010	Mittel	Trend	Mittel	Trend
Fälle mit Taggeld / 1'000 VB	48	50	52	48	47	47	44	46	48	47	48	-7.2%	48	-7.2%
Invalidenrenten UE / 100'000 VB	65	74	87	83	67	56	57	52	49	46	64	-41.4%	64	-41.4%
Invalidenrenten BK / 100'000 VB	-	-	-	-	-	-	-	-	-	-	-	-	-	-
Todesfälle UE / 100'000 VB	17	18	18	15	17	15	18	14	11	13	16	-30.1%	16	-30.1%
Todesfälle BK / 100'000 VB	-	-	-	-	-	-	-	-	-	-	-	-	-	-
Berufskrankheiten / 100'000 VB	-	-	-	-	-	-	-	-	-	-	-	-	-	-
Durchschnittsalter Verunfallte	35.8	35.8	36.1	36.1	36.4	36.5	36.1	36.1	36.5	36.5	36.2	1.7%	36.2	1.7%

Grundzahlen	2001	2002	2003	2004	2005	2006	2007	2008	2009	2010
Betriebsteile	103'127	103'344	103'665	104'736	105'097	106'117	107'685	109'005	109'879	110'957
Vollbeschäftigte	1'856'552	1'816'608	1'799'825	1'826'563	1'829'817	1'884'192	1'944'693	2'007'915	1'958'680	1'963'155
Lohnsumme in Mio. CHF	106'525.0	106'834.6	106'584.5	107'610.6	109'574.2	113'060.7	117'803.9	126'178.8	127'097.6	129'049.1
Nettoprämie in 1'000 CHF	1'518'635	1'512'144	1'529'831	1'575'039	1'773'382	1'848'169	1'930'264	2'037'732	1'922'121	1'870'740
Nettoprämienatz	1.43%	1.42%	1.44%	1.46%	1.62%	1.63%	1.64%	1.61%	1.51%	1.45%
Neu registrierte, anerkannte Fälle total	234'804	236'765	245'724	232'942	230'037	235'462	234'156	246'635	249'146	249'146
davon mit Taggeld	88'710	91'329	93'376	88'058	86'380	88'233	86'178	91'519	93'538	92'957
Invalidenrenten UE	1'210	1'352	1'561	1'522	1'229	1'062	1'104	1'050	960	910
Invalidenrenten BK	-	-	-	-	-	-	-	-	-	-
Todesfälle UE	321	333	321	272	306	291	344	290	209	256
Todesfälle BK	-	-	-	-	-	-	-	-	-	-
Berufskrankheiten	-	-	-	-	-	-	-	-	-	-
Entschädigte Tage	2'367'514	2'515'311	2'611'736	2'453'399	2'416'997	2'459'086	2'348'219	2'502'011	2'645'609	2'566'560

Fallrisiko	Anzahl neu registrierte, anerkannte Fälle pro 1'000 Vollbeschäftigte (BU und BK)	Mittel:	Durchschnitt der 10 Jahre
Absenzenrisiko	Anzahl entschädigte Tage der neu registrierten, anerkannten Fälle pro Vollbeschäftigten	Trend:	Veränderung in % des Regressionswertes 2010 zur Basis 2001
Kostenrisiko	Kosten der Fälle der letzten sechs Jahre in Prozent der versicherten Lohnsumme	¹	Vergleichskollektiv: Suva Total (wenn nicht anders spezifiziert)
Kostenanteil	Kosten der Fälle der letzten sechs Jahre in Prozent der Kosten aller laufenden Fälle	²	* = signifikante Veränderung im Vergleich zum Vorjahreswert
Entschädigte Tage	Entschädigte Tage der neu registrierten, anerkannten Fälle		
Todesfälle	Todesfälle werden im Jahr der Rentenfestsetzung bzw. Anerkennung gezählt.		
Abkürzung: UE	Unfallereignis		
		-	Wert nicht vorhanden

Zeitreihen zum Unfallgeschehen

NBUV, Betriebsteile mit 80 und mehr Vollbeschäftigten, Suva

Alle	Suva Total										Alle	Vergleich ¹		
Erfolgskennzahlen	2001	2002	2003	2004	2005	2006	2007	2008	2009	2010	Mittel	Trend	Mittel	Trend
Fallrisiko ²	119	123*	129*	122*	120*	119*	114*	116*	121*	122*	120	-3.6%	120	-3.6%
Absenzenrisiko	1.11	1.19	1.25	1.17	1.16	1.14	1.05	1.08	1.15	1.13	1.14	-6.1%	1.14	-6.1%
Kostenrisiko	1.053	1.153	1.242	1.188	1.136	1.044	1.010	0.965	0.988	0.902	1.068	-20.7%	1.068	-20.7%
davon: Taggeld-Risiko	0.416	0.444	0.467	0.452	0.430	0.421	0.388	0.387	0.396	0.384	0.419	-14.8%	0.419	-14.8%
Heilkosten-Risiko	0.321	0.344	0.364	0.371	0.374	0.363	0.363	0.367	0.366	0.356	0.359	7.1%	0.359	7.1%
Kapitalwert-Risiko	0.316	0.364	0.411	0.365	0.332	0.260	0.259	0.210	0.226	0.163	0.291	-52.1%	0.291	-52.1%
Kostenanteil	89.3%	89.9%	90.6%	91.6%	90.5%	90.7%	88.4%	88.2%	90.3%	89.1%	89.9%	-1.2%	89.9%	-1.2%
Ergänzende Kennzahlen	2001	2002	2003	2004	2005	2006	2007	2008	2009	2010	Mittel	Trend	Mittel	Trend
Fälle mit Taggeld / 1'000 VB	44	46	47	45	44	44	41	42	44	45	44	-5.1%	44	-5.1%
Invalidenrenten UE / 100'000 VB	43	48	61	55	48	40	40	34	34	31	43	-39.6%	43	-39.6%
Invalidenrenten BK / 100'000 VB	-	-	-	-	-	-	-	-	-	-	-	-	-	-
Todesfälle UE / 100'000 VB	16	14	15	12	14	11	15	13	10	11	13	-27.5%	13	-27.5%
Todesfälle BK / 100'000 VB	-	-	-	-	-	-	-	-	-	-	-	-	-	-
Berufskrankheiten / 100'000 VB	-	-	-	-	-	-	-	-	-	-	-	-	-	-
Durchschnittsalter Verunfallte	37.2	37.2	37.5	37.7	38.0	38.0	37.6	37.5	37.9	38.0	37.7	1.7%	37.7	1.7%
Grundzahlen	2001	2002	2003	2004	2005	2006	2007	2008	2009	2010				
Betriebsteile	3'327	3'280	3'203	3'252	3'244	3'370	3'491	3'618	3'493	3'510				
Vollbeschäftigte	1'119'055	1'084'281	1'067'664	1'080'465	1'080'916	1'123'760	1'166'230	1'215'672	1'169'369	1'165'596				
Lohnsumme in Mio. CHF	65'957.4	65'701.6	65'140.0	65'745.7	66'766.8	69'327.9	72'761.0	78'898.3	78'739.3	79'679.5				
Nettoprämie in 1'000 CHF	887'812	874'102	885'595	922'685	994'391	1'050'303	1'108'925	1'185'464	1'100'416	1'063'465				
Nettoprämienatz	1.35%	1.33%	1.36%	1.40%	1.49%	1.51%	1.52%	1.50%	1.40%	1.33%				
Neu registrierte, anerkannte Fälle total	133'319	133'161	137'734	131'724	130'075	133'982	133'053	140'797	141'102	142'022				
davon mit Taggeld	49'069	49'886	50'599	48'290	47'708	49'113	48'216	51'346	51'428	52'128				
Invalidenrenten UE	480	517	655	599	518	446	471	419	400	356				
Invalidenrenten BK	-	-	-	-	-	-	-	-	-	-				
Todesfälle UE	176	150	165	128	153	125	176	152	120	127				
Todesfälle BK	-	-	-	-	-	-	-	-	-	-				
Berufskrankheiten	-	-	-	-	-	-	-	-	-	-				
Entschädigte Tage	1'246'453	1'291'799	1'336'549	1'266'970	1'252'029	1'278'612	1'221'691	1'315'075	1'348'550	1'322'872				

Fallrisiko	Anzahl neu registrierte, anerkannte Fälle pro 1'000 Vollbeschäftigte (BU und BK)	Mittel:	Durchschnitt der 10 Jahre
Absenzenrisiko	Anzahl entschädigte Tage der neu registrierten, anerkannten Fälle pro Vollbeschäftigten	Trend:	Veränderung in % des Regressionswertes 2010 zur Basis 2001
Kostenrisiko	Kosten der Fälle der letzten sechs Jahre in Prozent der versicherten Lohnsumme	¹	Vergleichskollektiv: Suva Total (wenn nicht anders spezifiziert)
Kostenanteil	Kosten der Fälle der letzten sechs Jahre in Prozent der Kosten aller laufenden Fälle	²	* = signifikante Veränderung im Vergleich zum Vorjahreswert
Entschädigte Tage	Entschädigte Tage der neu registrierten, anerkannten Fälle		
Todesfälle	Todesfälle werden im Jahr der Rentenfestsetzung bzw. Anerkennung gezählt.		
Abkürzung: UE	Unfallereignis		
		-	Wert nicht vorhanden

Zeitreihen zum Unfallgeschehen

NBUV, Betriebsteile mit weniger als 80 Vollbeschäftigten, Suva

Alle	Suva Total										Alle	Vergleich ¹		
Erfolgskennzahlen	2001	2002	2003	2004	2005	2006	2007	2008	2009	2010	Mittel	Trend	Mittel	Trend
Fallrisiko ²	136	141*	147*	135*	133*	132	129*	133*	136*	134*	136	-5.6%	136	-5.6%
Absenzenrisiko	1.51	1.66	1.72	1.58	1.55	1.54	1.44	1.49	1.64	1.55	1.57	-4.8%	1.57	-4.8%
Kostenrisiko	1.437	1.547	1.680	1.616	1.474	1.373	1.348	1.351	1.339	1.300	1.447	-18.0%	1.447	-18.0%
davon: Taggeld-Risiko	0.554	0.610	0.636	0.604	0.568	0.568	0.538	0.539	0.566	0.538	0.572	-10.3%	0.572	-10.3%
Heilkosten-Risiko	0.415	0.436	0.470	0.471	0.471	0.473	0.464	0.481	0.486	0.475	0.464	11.4%	0.464	11.4%
Kapitalwert-Risiko	0.468	0.501	0.574	0.541	0.435	0.332	0.347	0.332	0.287	0.287	0.410	-50.1%	0.410	-50.1%
Kostenanteil	88.8%	89.2%	90.2%	89.4%	89.0%	87.2%	86.9%	87.6%	90.1%	89.9%	88.8%	-0.4%	88.8%	-0.4%
Ergänzende Kennzahlen	2001	2002	2003	2004	2005	2006	2007	2008	2009	2010	Mittel	Trend	Mittel	Trend
Fälle mit Taggeld / 1'000 VB	53	56	58	53	51	51	49	50	53	51	53	-9.5%	53	-9.5%
Invalidenrenten UE / 100'000 VB	66	79	89	93	72	57	60	59	51	49	68	-39.4%	68	-39.4%
Invalidenrenten BK / 100'000 VB	-	-	-	-	-	-	-	-	-	-	-	-	-	-
Todesfälle UE / 100'000 VB	18	23	20	18	19	19	20	16	11	15	18	-32.1%	18	-32.1%
Todesfälle BK / 100'000 VB	-	-	-	-	-	-	-	-	-	-	-	-	-	-
Berufskrankheiten / 100'000 VB	-	-	-	-	-	-	-	-	-	-	-	-	-	-
Durchschnittsalter Verunfallte	33.9	34.0	34.2	34.1	34.3	34.4	34.1	34.1	34.6	34.6	34.2	1.7%	34.2	1.7%
Grundzahlen	2001	2002	2003	2004	2005	2006	2007	2008	2009	2010				
Betriebsteile	99'800	100'064	100'462	101'484	101'853	102'747	104'194	105'387	106'386	107'447				
Vollbeschäftigte	737'497	732'327	732'161	746'099	748'901	760'432	778'462	792'243	789'310	797'559				
Lohnsumme in Mio. CHF	40'567.9	41'133.0	41'444.6	41'864.9	42'807.5	43'732.5	45'042.9	47'280.5	48'358.3	49'369.6				
Nettoprämie in 1'000 CHF	630'829	638'041	644'237	652'355	778'992	797'863	821'339	852'268	821'706	807'276				
Nettoprämienatz	1.55%	1.55%	1.55%	1.56%	1.82%	1.82%	1.82%	1.80%	1.70%	1.64%				
Neu registrierte, anerkannte Fälle total	100'638	102'899	107'300	100'724	99'293	100'698	100'448	105'159	107'510	106'652				
davon mit Taggeld	39'452	41'206	42'573	39'619	38'479	38'916	37'776	39'975	41'954	40'660				
Invalidenrenten UE	484	578	654	694	537	434	466	467	406	392				
Invalidenrenten BK	-	-	-	-	-	-	-	-	-	-				
Todesfälle UE	133	169	148	133	142	147	154	129	86	120				
Todesfälle BK	-	-	-	-	-	-	-	-	-	-				
Berufskrankheiten	-	-	-	-	-	-	-	-	-	-				
Entschädigte Tage	1'113'255	1'215'172	1'261'838	1'180'877	1'158'664	1'171'146	1'121'365	1'180'128	1'291'230	1'235'844				

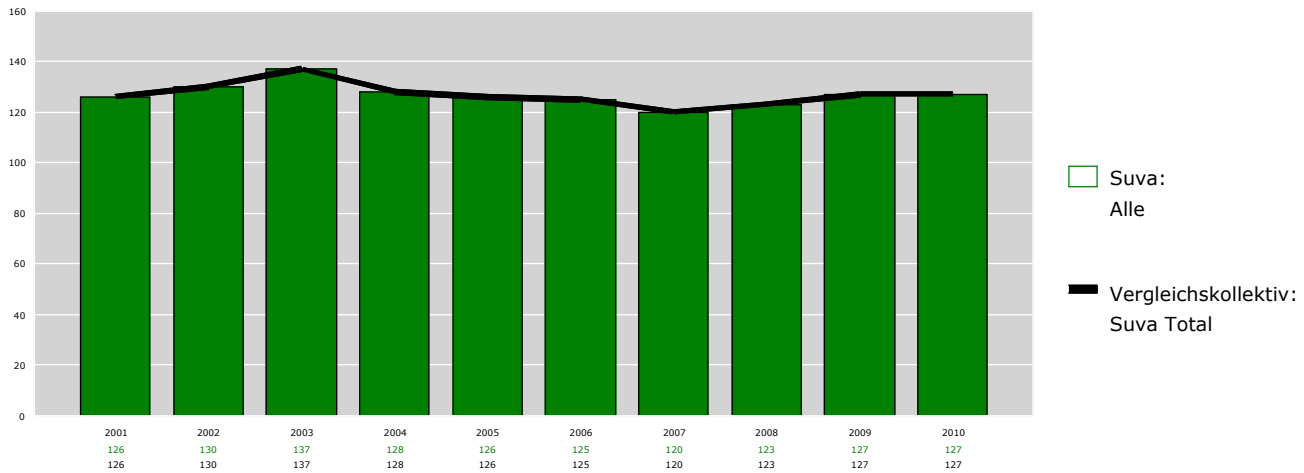
Fallrisiko	Anzahl neu registrierte, anerkannte Fälle pro 1'000 Vollbeschäftigte (BU und BK)	Mittel:	Durchschnitt der 10 Jahre
Absenzenrisiko	Anzahl entschädigte Tage der neu registrierten, anerkannten Fälle pro Vollbeschäftigten	Trend:	Veränderung in % des Regressionswertes 2010 zur Basis 2001
Kostenrisiko	Kosten der Fälle der letzten sechs Jahre in Prozent der versicherten Lohnsumme	¹	Vergleichskollektiv: Suva Total (wenn nicht anders spezifiziert)
Kostenanteil	Kosten der Fälle der letzten sechs Jahre in Prozent der Kosten aller laufenden Fälle	²	* = signifikante Veränderung im Vergleich zum Vorjahreswert
Entschädigte Tage	Entschädigte Tage der neu registrierten, anerkannten Fälle		
Todesfälle	Todesfälle werden im Jahr der Rentenfestsetzung bzw. Anerkennung gezählt.		
Abkürzung: UE	Unfallereignis		
		-	Wert nicht vorhanden

Zeitreihen zum Unfallgeschehen

Suva
NBUV, alle Betriebsteile, Suva

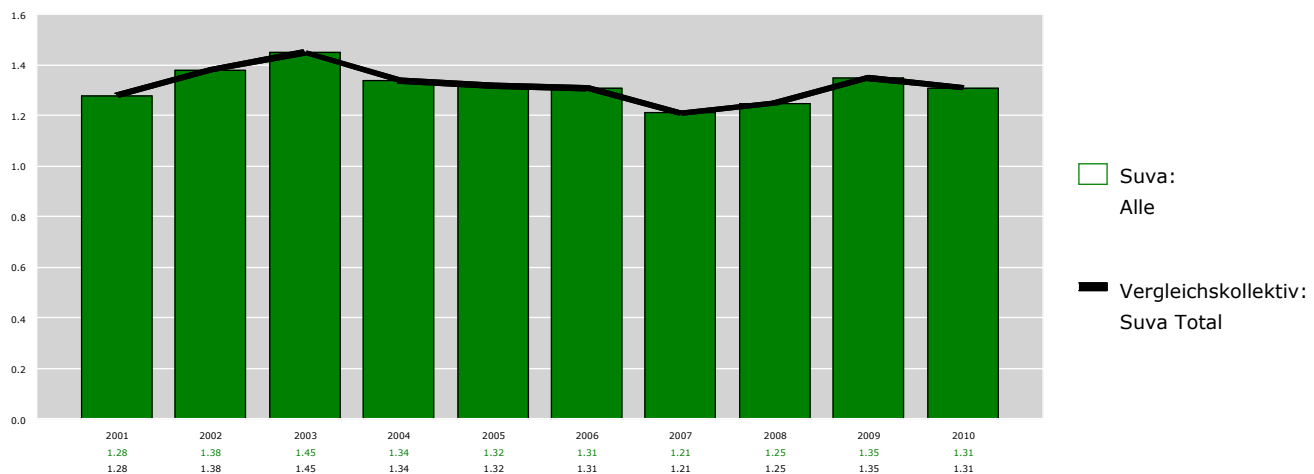
Fallrisiko

Fälle pro 1'000 Vollbeschäftigte



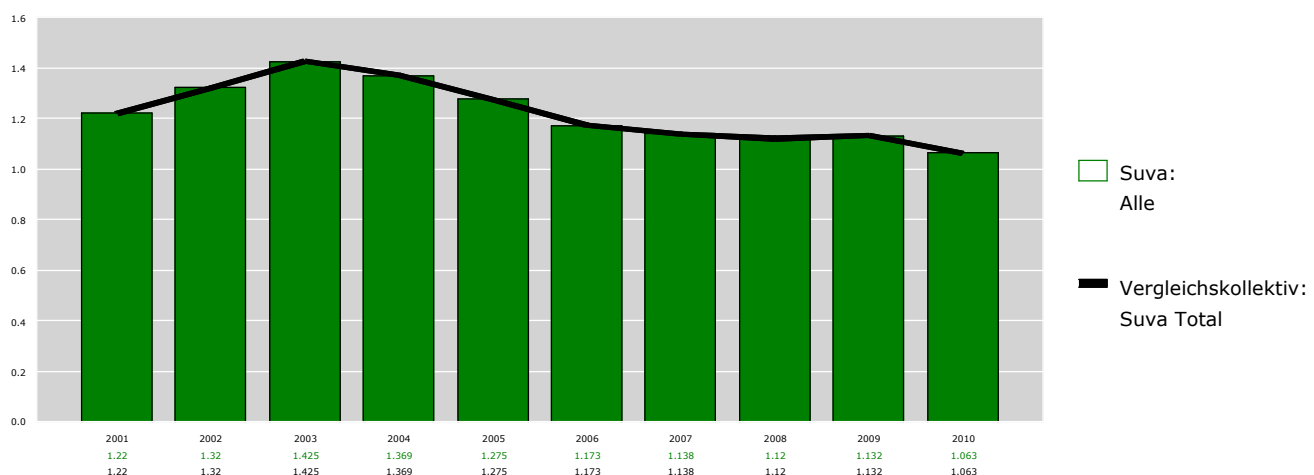
Absenzenrisiko

Entschädigte Tage pro Vollbeschäftigte



Kostenrisiko

Kosten der Fälle der letzten sechs Jahre in Prozent der Lohnsumme



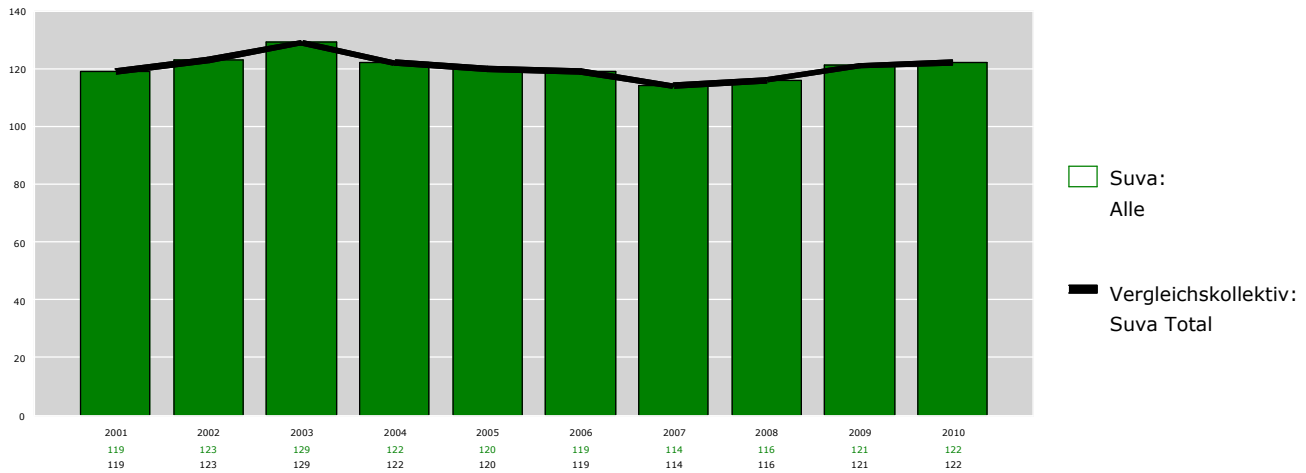
Zeitreihen zum Unfallgeschehen

Suva

NBUV, Betriebsteile mit 80 und mehr Vollbeschäftigten, Suva

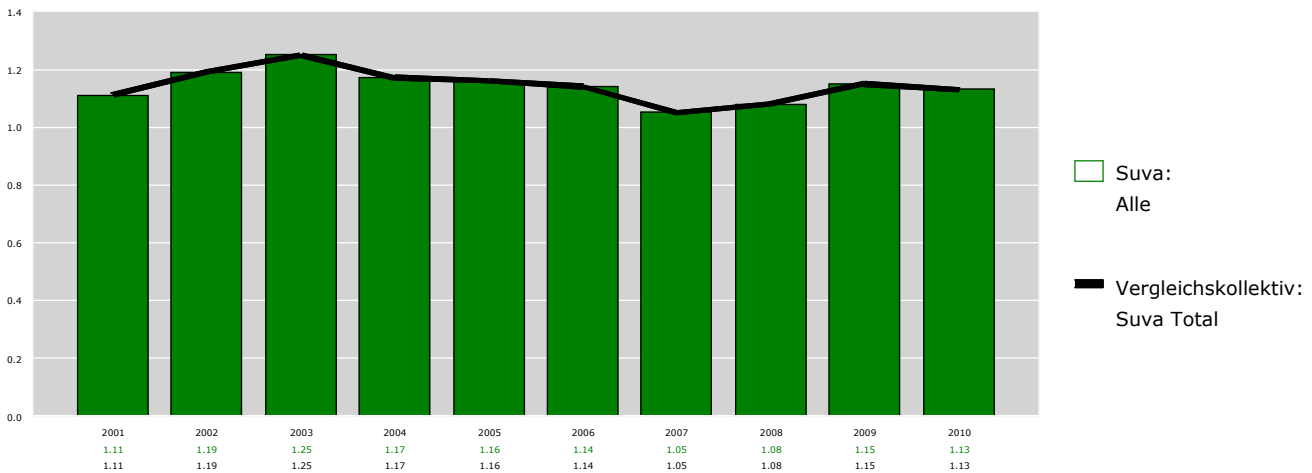
Fallrisiko

Fälle pro 1'000 Vollbeschäftigte



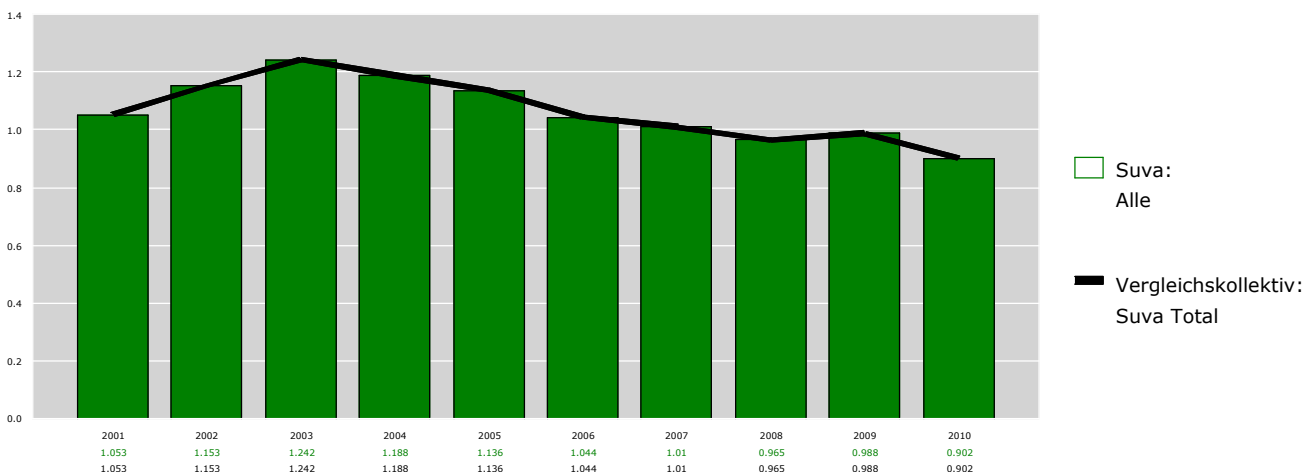
Absenzenrisiko

Entschädigte Tage pro Vollbeschäftigte



Kostenrisiko

Kosten der Fälle der letzten sechs Jahre in Prozent der Lohnsumme



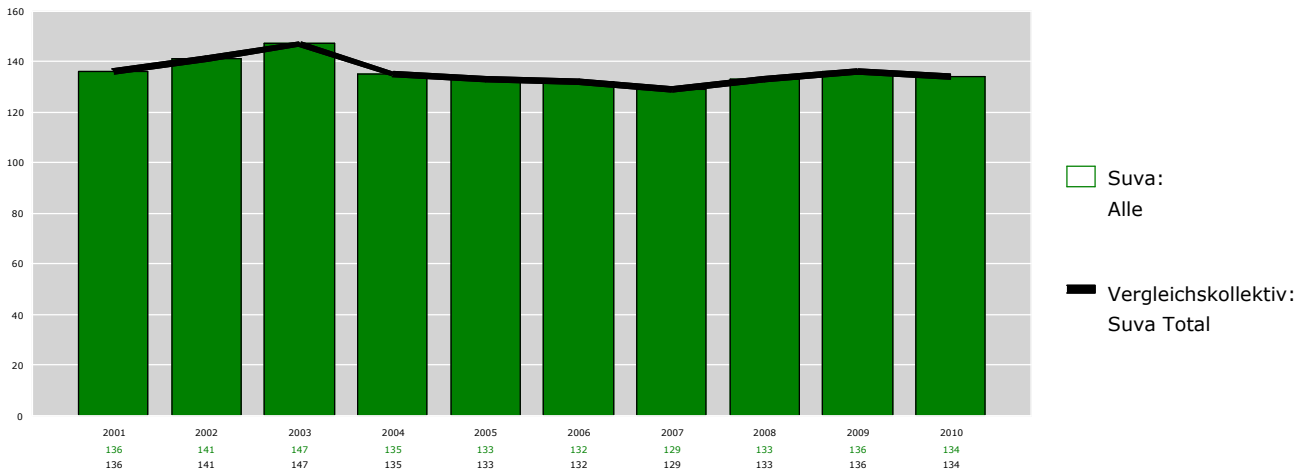
Zeitreihen zum Unfallgeschehen

Suva

NBUV, Betriebsteile mit weniger als 80 Vollbeschäftigten, Suva

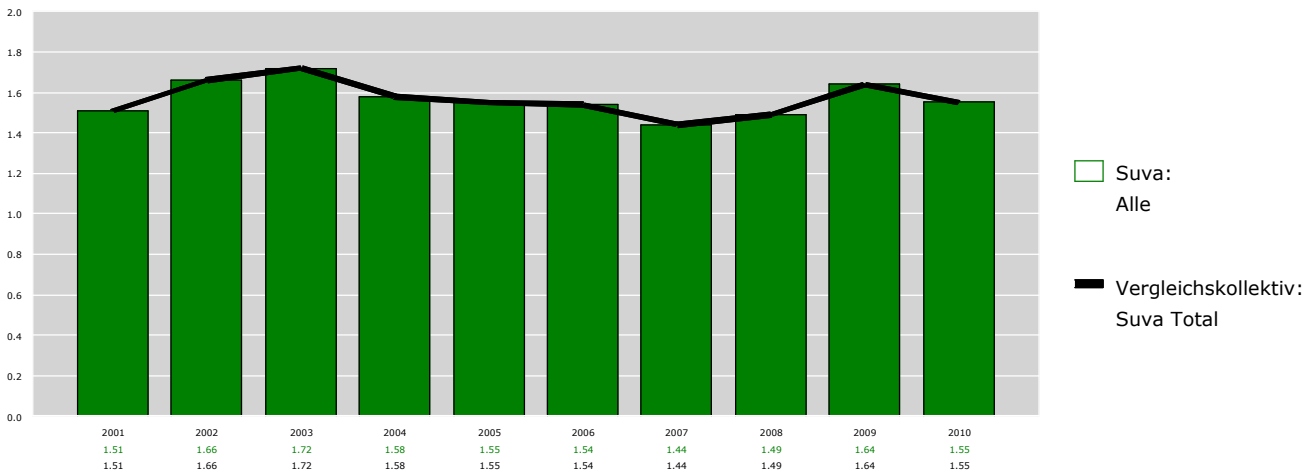
Fallrisiko

Fälle pro 1'000 Vollbeschäftigte



Absenzenrisiko

Entschädigte Tage pro Vollbeschäftigte



Kostenrisiko

Kosten der Fälle der letzten sechs Jahre in Prozent der Lohnsumme

