

## Zeitreihen zum Unfallgeschehen nach Klasse NBUV, alle Betriebsteile, Suva

71A	Institutionen für Menschen mit Behinderung										71A	Vergleich <sup>1</sup>	
-----	--	--	--	--	--	--	--	--	--	--	-----	------------------------	--

Erfolgskennzahlen	2001	2002	2003	2004	2005	2006	2007	2008	2009	2010	Mittel	Trend	Mittel	Trend
Fallrisiko <sup>2</sup>	164	159	179*	191*	175*	193*	179*	186*	193*	194	181	17.2%	127	-4.6%
Absenzenrisiko	1.49	1.38	1.55	1.76	1.59	1.75	1.60	1.61	1.84	1.65	1.62	17.2%	1.32	-5.6%
Kostenrisiko	1.744	2.058	2.163	2.006	2.300	1.910	1.702	1.772	1.737	2.198	1.959	-3.9%	1.223	-20.3%
davon: Taggeld-Risiko	0.461	0.511	0.499	0.548	0.492	0.491	0.435	0.459	0.475	0.452	0.482	-9.4%	0.480	-13.1%
Heilkosten-Risiko	0.893	0.919	1.012	1.082	1.090	0.998	0.977	1.039	1.078	1.136	1.022	17.6%	0.401	8.7%
Kapitalwert-Risiko	0.390	0.628	0.652	0.376	0.719	0.420	0.290	0.274	0.185	0.610	0.454	-35.3%	0.342	-52.2%
Kostenanteil	89.2%	85.6%	96.3%	95.2%	86.0%	90.8%	82.4%	93.7%	93.5%	96.0%	90.9%	4.3%	84.8%	-0.8%

Ergänzende Kennzahlen	2001	2002	2003	2004	2005	2006	2007	2008	2009	2010	Mittel	Trend	Mittel	Trend
Fälle mit Taggeld / 1'000 VB	51	52	59	61	58	65	59	62	68	67	60	28.3%	48	-7.2%
Invalidenrenten UE / 100'000 VB	47	62	52	47	73	58	58	38	17	49	50	-31.6%	64	-41.4%
Invalidenrenten BK / 100'000 VB	-	-	-	-	-	-	-	-	-	-	-	-	-	-
Todesfälle UE / 100'000 VB	17	10	23	27	34	10	33	38	11	19	22	29.6%	16	-30.1%
Todesfälle BK / 100'000 VB	-	-	-	-	-	-	-	-	-	-	-	-	-	-
Berufskrankheiten / 100'000 VB	-	-	-	-	-	-	-	-	-	-	-	-	-	-
Durchschnittsalter Verunfallte	37.8	37.7	38.1	38.1	38.5	38.8	38.4	38.5	38.4	38.4	38.3	1.8%	36.2	1.7%

Grundzahlen	2001	2002	2003	2004	2005	2006	2007	2008	2009	2010
Betriebsteile	276	280	283	283	284	281	285	286	280	284
Vollbeschäftigte	29'842	30'845	30'868	30'037	32'738	31'051	32'892	34'572	35'322	36'473
Lohnsumme in Mio. CHF	916.3	969.0	1'023.7	1'039.8	1'057.8	1'121.9	1'177.0	1'258.0	1'336.9	1'395.5
Nettoprämie in 1'000 CHF	15'116	15'741	16'957	17'780	20'683	22'174	22'115	23'398	24'734	23'567
Nettoprämienatz	1.65%	1.62%	1.66%	1.71%	1.96%	1.98%	1.88%	1.86%	1.85%	1.69%
Neu registrierte, anerkannte Fälle total	4'896	4'910	5'518	5'728	5'720	5'995	5'873	6'418	6'828	7'086
davon mit Taggeld	1'531	1'595	1'813	1'846	1'891	2'019	1'951	2'158	2'385	2'455
Invalidenrenten UE	14	19	16	14	24	18	19	13	6	18
Invalidenrenten BK	-	-	-	-	-	-	-	-	-	-
Todesfälle UE	5	3	7	8	11	3	11	13	4	7
Todesfälle BK	-	-	-	-	-	-	-	-	-	-
Berufskrankheiten	-	-	-	-	-	-	-	-	-	-
Entschädigte Tage	44'345	42'500	47'987	52'754	52'070	54'465	52'788	55'798	64'868	60'231

Fallrisiko	Anzahl neu registrierte, anerkannte Fälle pro 1'000 Vollbeschäftigte (BU und BK)	Mittel:	Durchschnitt der 10 Jahre
Absenzenrisiko	Anzahl entschädigte Tage der neu registrierten, anerkannten Fälle pro Vollbeschäftigten	Trend:	Veränderung in % des Regressionswertes 2010 zur Basis 2001
Kostenrisiko	Kosten der Fälle der letzten sechs Jahre in Prozent der versicherten Lohnsumme	<sup>1</sup>	Vergleichskollektiv: Suva Total (wenn nicht anders spezifiziert)
Kostenanteil	Kosten der Fälle der letzten sechs Jahre in Prozent der Kosten aller laufenden Fälle	<sup>2</sup>	* = signifikante Veränderung im Vergleich zum Vorjahreswert
Entschädigte Tage	Entschädigte Tage der neu registrierten, anerkannten Fälle		
Todesfälle	Todesfälle werden im Jahr der Rentenfestsetzung bzw. Anerkennung gezählt.		
Abkürzung: UE	Unfallereignis		
		-	Wert nicht vorhanden

## Zeitreihen zum Unfallgeschehen nach Klasse NBUV, Betriebsteile mit 80 und mehr Vollbeschäftigten, Suva

71A	Institutionen für Menschen mit Behinderung										71A	Vergleich <sup>1</sup>	
-----	--	--	--	--	--	--	--	--	--	--	-----	------------------------	--

Erfolgskennzahlen	2001	2002	2003	2004	2005	2006	2007	2008	2009	2010	Mittel	Trend	Mittel	Trend
Fallrisiko <sup>2</sup>	161	152*	175*	186*	171*	186*	173*	181*	189*	189	176	17.3%	120	-3.6%
Absenzenrisiko	1.43	1.34	1.52	1.70	1.61	1.72	1.53	1.58	1.80	1.58	1.58	16.8%	1.14	-6.1%
Kostenrisiko	1.680	1.915	2.009	1.924	2.304	1.789	1.744	1.660	1.739	2.141	1.891	0.3%	1.068	-20.7%
davon: Taggeld-Risiko	0.444	0.512	0.502	0.558	0.509	0.499	0.439	0.454	0.478	0.457	0.485	-7.8%	0.419	-14.8%
Heilkosten-Risiko	0.823	0.852	0.942	1.032	1.092	0.931	0.975	0.967	1.045	1.094	0.975	22.3%	0.359	7.1%
Kapitalwert-Risiko	0.413	0.552	0.565	0.334	0.703	0.359	0.331	0.238	0.215	0.590	0.430	-29.7%	0.291	-52.1%
Kostenanteil	87.0%	91.7%	96.2%	96.1%	85.5%	91.7%	85.2%	92.9%	94.3%	96.9%	91.7%	3.9%	89.9%	-1.2%

Ergänzende Kennzahlen	2001	2002	2003	2004	2005	2006	2007	2008	2009	2010	Mittel	Trend	Mittel	Trend
Fälle mit Taggeld / 1'000 VB	51	51	59	61	58	64	58	62	67	66	60	28.5%	44	-5.1%
Invalidenrenten UE / 100'000 VB	52	54	54	37	73	54	54	38	16	38	47	-40.8%	43	-39.6%
Invalidenrenten BK / 100'000 VB	-	-	-	-	-	-	-	-	-	-	-	-	-	-
Todesfälle UE / 100'000 VB	20	12	19	24	37	8	29	31	13	22	22	19.7%	13	-27.5%
Todesfälle BK / 100'000 VB	-	-	-	-	-	-	-	-	-	-	-	-	-	-
Berufskrankheiten / 100'000 VB	-	-	-	-	-	-	-	-	-	-	-	-	-	-
Durchschnittsalter Verunfallte	37.9	37.8	38.2	38.0	38.5	38.8	38.1	38.2	38.2	38.3	38.2	0.9%	37.7	1.7%

Grundzahlen	2001	2002	2003	2004	2005	2006	2007	2008	2009	2010
Betriebsteile	118	121	121	115	120	118	122	123	127	128
Vollbeschäftigte	24'776	25'832	25'690	24'590	27'320	25'873	27'707	29'316	30'363	31'393
Lohnsumme in Mio. CHF	758.8	809.3	852.5	853.2	881.7	934.1	991.4	1'066.3	1'150.3	1'202.1
Nettoprämie in 1'000 CHF	12'643	13'236	14'267	14'827	17'401	18'693	18'708	19'879	21'310	20'338
Nettoprämienatz	1.67%	1.64%	1.67%	1.74%	1.97%	2.00%	1.89%	1.86%	1.85%	1.69%
Neu registrierte, anerkannte Fälle total	3'988	3'925	4'502	4'577	4'665	4'823	4'793	5'300	5'746	5'924
davon mit Taggeld	1'253	1'310	1'504	1'500	1'579	1'665	1'612	1'812	2'046	2'083
Invalidenrenten UE	13	14	14	9	20	14	15	11	5	12
Invalidenrenten BK	-	-	-	-	-	-	-	-	-	-
Todesfälle UE	5	3	5	6	10	2	8	9	4	7
Todesfälle BK	-	-	-	-	-	-	-	-	-	-
Berufskrankheiten	-	-	-	-	-	-	-	-	-	-
Entschädigte Tage	35'448	34'638	39'084	41'863	44'049	44'432	42'282	46'416	54'675	49'751

Fallrisiko	Anzahl neu registrierte, anerkannte Fälle pro 1'000 Vollbeschäftigte (BU und BK)	Mittel:	Durchschnitt der 10 Jahre
Absenzenrisiko	Anzahl entschädigte Tage der neu registrierten, anerkannten Fälle pro Vollbeschäftigten	Trend:	Veränderung in % des Regressionswertes 2010 zur Basis 2001
Kostenrisiko	Kosten der Fälle der letzten sechs Jahre in Prozent der versicherten Lohnsumme	<sup>1</sup>	Vergleichskollektiv: Suva Total (wenn nicht anders spezifiziert)
Kostenanteil	Kosten der Fälle der letzten sechs Jahre in Prozent der Kosten aller laufenden Fälle	<sup>2</sup>	* = signifikante Veränderung im Vergleich zum Vorjahreswert
Entschädigte Tage	Entschädigte Tage der neu registrierten, anerkannten Fälle		
Todesfälle	Todesfälle werden im Jahr der Rentenfestsetzung bzw. Anerkennung gezählt.		
Abkürzung: UE	Unfallereignis		
		-	Wert nicht vorhanden

## Zeitreihen zum Unfallgeschehen nach Klasse NBUV, Betriebsteile mit weniger als 80 Vollbeschäftigten, Suva



71A	Institutionen für Menschen mit Behinderung										71A	Vergleich <sup>1</sup>	
-----	--	--	--	--	--	--	--	--	--	--	-----	------------------------	--

Erfolgskennzahlen	2001	2002	2003	2004	2005	2006	2007	2008	2009	2010	Mittel	Trend	Mittel	Trend
Fallrisiko <sup>2</sup>	179	194	196	211	194	225*	208	211	218	229	207	20.6%	136	-5.6%
Absenzenrisiko	1.76	1.56	1.72	1.98	1.48	1.93	1.97	1.77	2.06	2.06	1.83	23.1%	1.57	-4.8%
Kostenrisiko	2.034	2.731	2.903	2.303	2.243	2.585	1.527	2.130	1.690	1.948	2.210	-29.3%	1.447	-18.0%
davon: Taggeld-Risiko	0.521	0.482	0.464	0.445	0.394	0.442	0.407	0.437	0.423	0.453	0.447	-13.9%	0.572	-10.3%
Heilkosten-Risiko	1.214	1.192	1.313	1.292	1.093	1.350	0.984	1.213	1.206	1.294	1.215	-1.6%	0.464	11.4%
Kapitalwert-Risiko	0.300	1.057	1.126	0.565	0.756	0.793	0.136	0.480	0.062	0.201	0.548	-76.1%	0.410	-50.1%
Kostenanteil	98.9%	69.4%	96.9%	92.6%	96.2%	96.0%	79.3%	99.6%	92.2%	95.8%	91.7%	6.5%	88.8%	-0.4%

Ergänzende Kennzahlen	2001	2002	2003	2004	2005	2006	2007	2008	2009	2010	Mittel	Trend	Mittel	Trend
Fälle mit Taggeld / 1'000 VB	55	56	60	63	58	68	65	65	68	73	63	29.0%	53	-9.5%
Invalidenrenten UE / 100'000 VB	20	100	39	73	37	58	58	38	20	59	50	-22.4%	68	-39.4%
Invalidenrenten BK / 100'000 VB	-	-	-	-	-	-	-	-	-	-	-	-	-	-
Todesfälle UE / 100'000 VB	0	0	39	37	18	19	58	76	0	0	25	76.9%	18	-32.1%
Todesfälle BK / 100'000 VB	-	-	-	-	-	-	-	-	-	-	-	-	-	-
Berufskrankheiten / 100'000 VB	-	-	-	-	-	-	-	-	-	-	-	-	-	-
Durchschnittsalter Verunfallte	37.4	37.1	37.9	38.5	38.6	38.7	39.6	39.7	39.6	38.9	38.6	6.4%	34.2	1.7%

Grundzahlen	2001	2002	2003	2004	2005	2006	2007	2008	2009	2010
Betriebsteile	158	159	162	168	164	163	163	163	153	156
Vollbeschäftigte	5'066	5'014	5'178	5'447	5'418	5'178	5'185	5'256	4'959	5'080
Lohnsumme in Mio. CHF	157.5	159.7	171.1	186.5	176.1	187.8	185.6	191.7	186.6	193.4
Nettoprämie in 1'000 CHF	2'473	2'505	2'690	2'954	3'282	3'480	3'407	3'518	3'425	3'228
Nettoprämienatz	1.57%	1.57%	1.57%	1.58%	1.86%	1.85%	1.84%	1.84%	1.83%	1.67%
Neu registrierte, anerkannte Fälle total	908	974	1'016	1'149	1'051	1'167	1'076	1'109	1'082	1'162
davon mit Taggeld	278	280	309	345	312	353	335	341	339	372
Invalidenrenten UE	1	5	2	4	2	3	3	2	1	3
Invalidenrenten BK	-	-	-	-	-	-	-	-	-	-
Todesfälle UE	0	0	2	2	1	1	3	4	0	0
Todesfälle BK	-	-	-	-	-	-	-	-	-	-
Berufskrankheiten	-	-	-	-	-	-	-	-	-	-
Entschädigte Tage	8'897	7'804	8'903	10'802	8'021	9'978	10'224	9'318	10'194	10'480

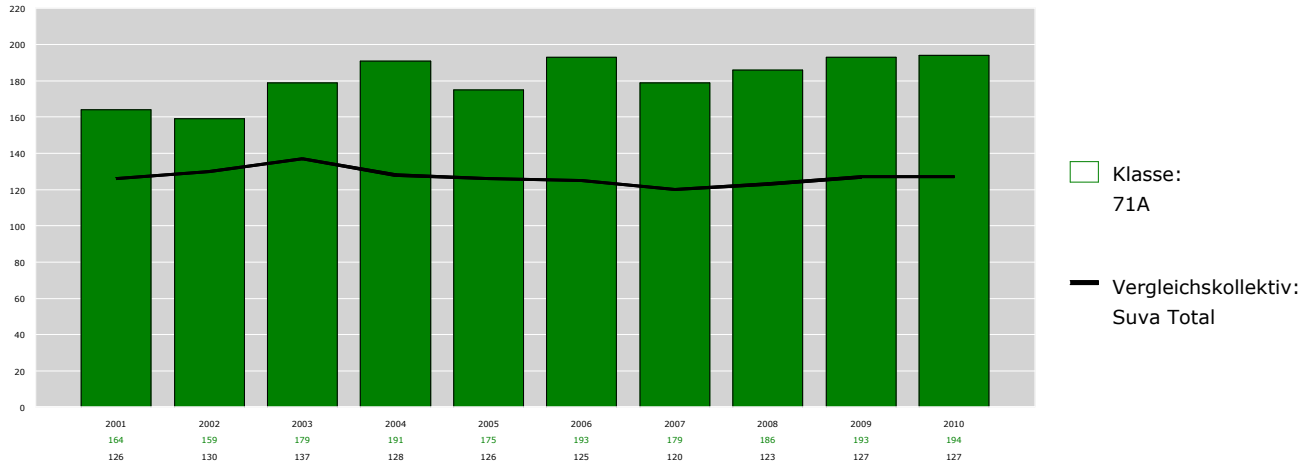
Fallrisiko	Anzahl neu registrierte, anerkannte Fälle pro 1'000 Vollbeschäftigte (BU und BK)	Mittel:	Durchschnitt der 10 Jahre
Absenzenrisiko	Anzahl entschädigte Tage der neu registrierten, anerkannten Fälle pro Vollbeschäftigten	Trend:	Veränderung in % des Regressionswertes 2010 zur Basis 2001
Kostenrisiko	Kosten der Fälle der letzten sechs Jahre in Prozent der versicherten Lohnsumme	<sup>1</sup>	Vergleichskollektiv: Suva Total (wenn nicht anders spezifiziert)
Kostenanteil	Kosten der Fälle der letzten sechs Jahre in Prozent der Kosten aller laufenden Fälle	<sup>2</sup>	* = signifikante Veränderung im Vergleich zum Vorjahreswert
Entschädigte Tage	Entschädigte Tage der neu registrierten, anerkannten Fälle		
Todesfälle	Todesfälle werden im Jahr der Rentenfestsetzung bzw. Anerkennung gezählt.		
Abkürzung: UE	Unfallereignis	-	Wert nicht vorhanden

# Zeitreihen zum Unfallgeschehen nach Klasse

## 71A Institutionen für Menschen mit Behinderung NBUV, alle Betriebsteile, Suva

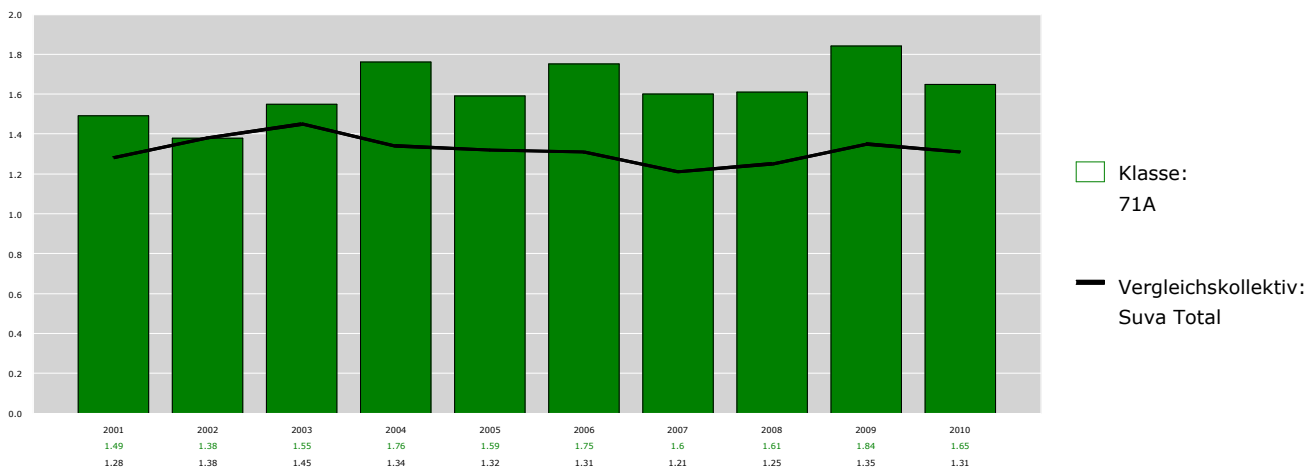
### Fallrisiko

Fälle pro 1'000 Vollbeschäftigte



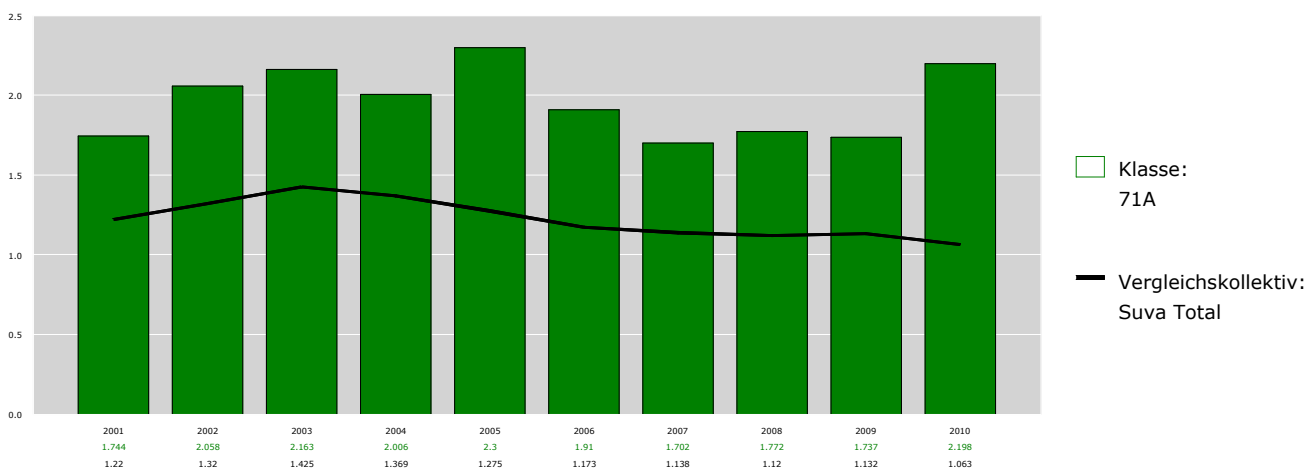
### Absenzenrisiko

Entschädigte Tage pro Vollbeschäftigte



### Kostenrisiko

Kosten der Fälle der letzten sechs Jahre in Prozent der Lohnsumme

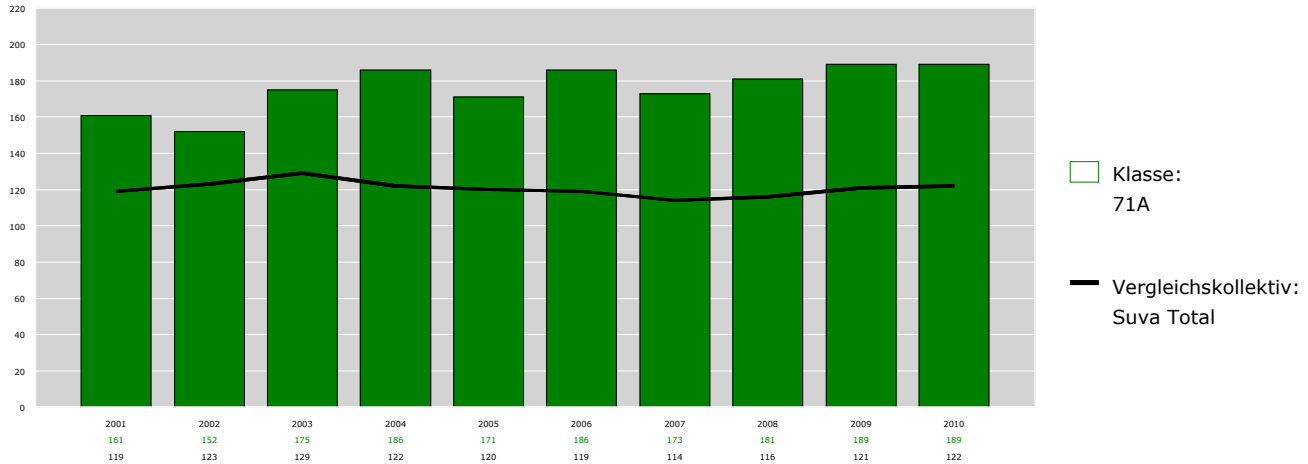


# Zeitreihen zum Unfallgeschehen nach Klasse

## 71A Institutionen für Menschen mit Behinderung NBUV, Betriebsteile mit 80 und mehr Vollbeschäftigten, Suva

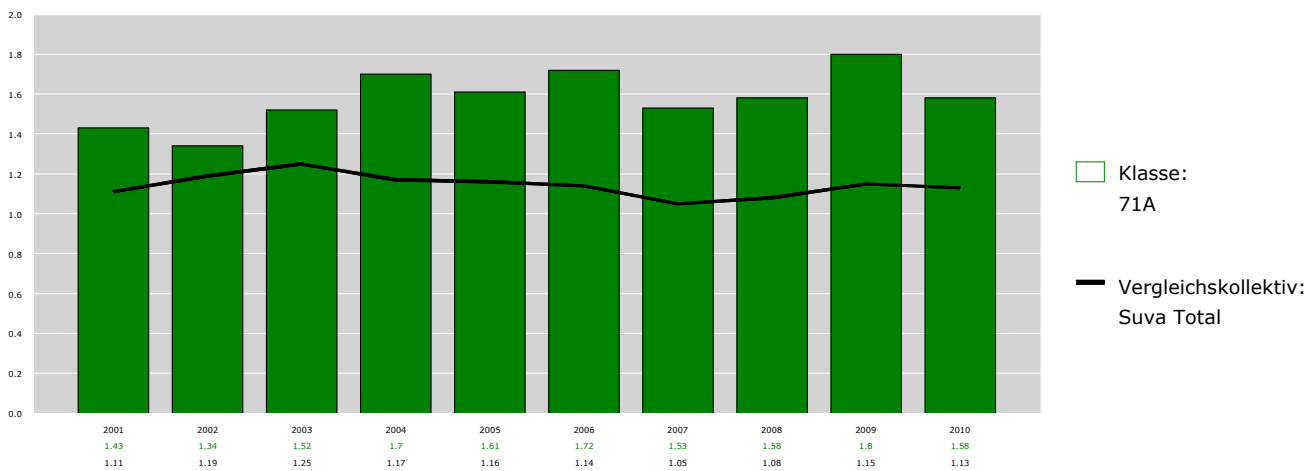
### Fallrisiko

Fälle pro 1'000 Vollbeschäftigte



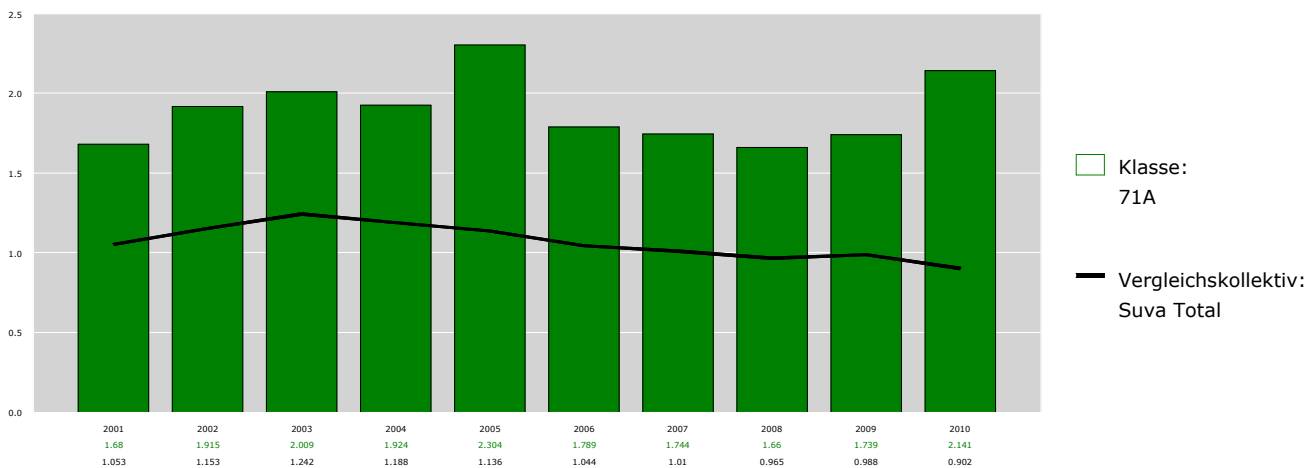
### Absenzenrisiko

Entschädigte Tage pro Vollbeschäftigte



### Kostenrisiko

Kosten der Fälle der letzten sechs Jahre in Prozent der Lohnsumme

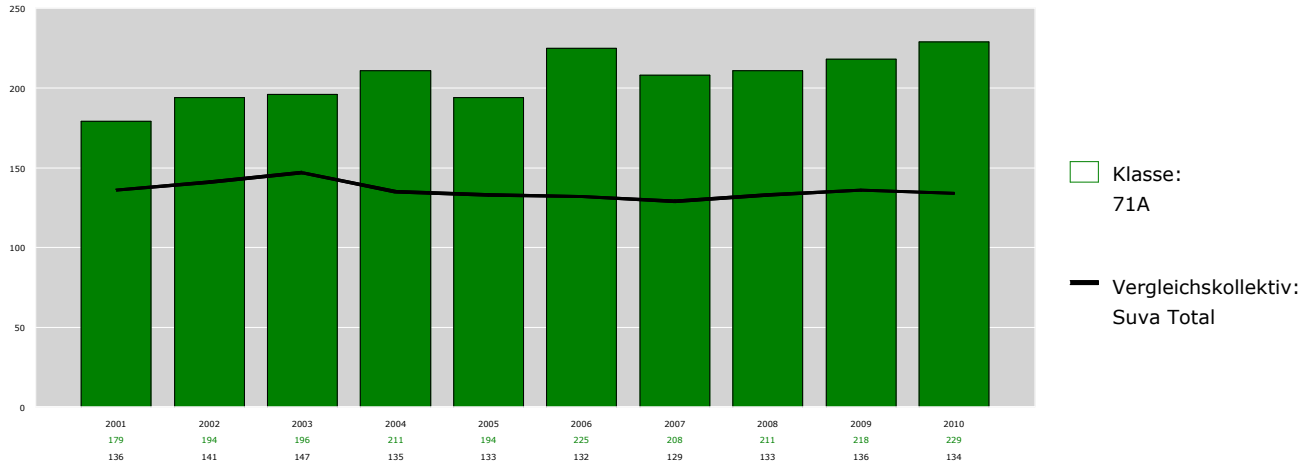


# Zeitreihen zum Unfallgeschehen nach Klasse

## 71A Institutionen für Menschen mit Behinderung NBUV, Betriebsteile mit weniger als 80 Vollbeschäftigten, Suva

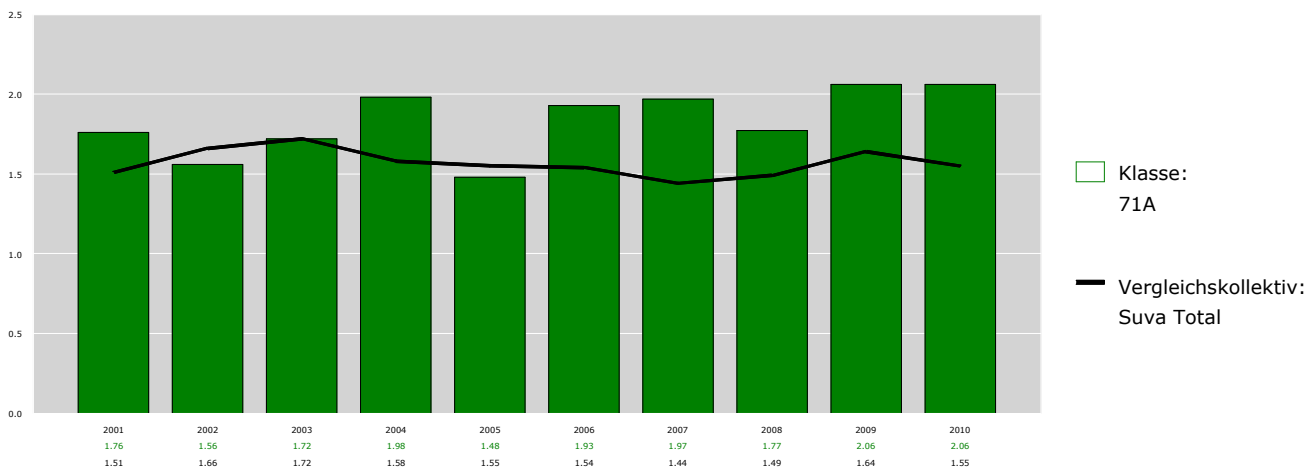
### Fallrisiko

Fälle pro 1'000 Vollbeschäftigte



### Absenzenrisiko

Entschädigte Tage pro Vollbeschäftigte



### Kostenrisiko

Kosten der Fälle der letzten sechs Jahre in Prozent der Lohnsumme

