

Zeitreihen zum Unfallgeschehen nach Klasse BUV, alle Betriebsteile, Suva

71A	Institutionen für Menschen mit Behinderung										71A	Vergleich ¹	
-----	--	--	--	--	--	--	--	--	--	--	-----	------------------------	--

Erfolgskennzahlen	2001	2002	2003	2004	2005	2006	2007	2008	2009	2010	Mittel	Trend	Mittel	Trend
Fallrisiko ²	74	75	77	79	78	86*	81*	82	80	84	79	11.4%	94	-11.3%
Absenzenrisiko	0.38	0.47	0.46	0.43	0.42	0.43	0.51	0.47	0.46	0.46	0.45	12.3%	0.90	-1.8%
Kostenrisiko	0.380	0.638	0.458	0.511	0.700	0.474	0.548	0.465	0.436	0.390	0.500	-14.2%	0.929	-23.5%
davon: Taggeld-Risiko	0.122	0.146	0.146	0.150	0.173	0.152	0.144	0.145	0.137	0.139	0.145	1.7%	0.374	-10.9%
Heilkosten-Risiko	0.195	0.252	0.256	0.258	0.261	0.247	0.273	0.273	0.257	0.236	0.251	12.3%	0.219	8.9%
Kapitalwert-Risiko	0.064	0.241	0.056	0.102	0.265	0.075	0.131	0.047	0.042	0.015	0.104	-68.3%	0.335	-49.9%
Kostenanteil	90.1%	97.9%	92.4%	97.1%	95.9%	75.1%	91.1%	96.8%	89.2%	96.4%	92.2%	-1.2%	86.8%	1.1%

Ergänzende Kennzahlen	2001	2002	2003	2004	2005	2006	2007	2008	2009	2010	Mittel	Trend	Mittel	Trend
Fälle mit Taggeld / 1'000 VB	19	19	19	20	19	21	21	22	21	22	20	19.4%	35	-8.6%
Invalidenrenten UE / 100'000 VB	10	13	3	7	12	19	15	12	14	3	11	8.9%	65	-42.7%
Invalidenrenten BK / 100'000 VB	0	0	0	3	3	0	0	0	0	0	1	-71.6%	2	-36.1%
Todesfälle UE / 100'000 VB	0	0	0	0	0	0	0	3	0	0	0	-750.0%	4	-15.0%
Todesfälle BK / 100'000 VB	0	3	0	0	0	0	3	0	0	0	1	-74.2%	5	60.2%
Berufskrankheiten / 100'000 VB	57	26	52	33	40	42	40	58	40	22	41	-20.2%	152	-5.7%
Durchschnittsalter Verunfallte	36.0	36.3	36.4	35.7	36.5	36.3	36.1	35.9	35.9	35.3	36.0	-1.6%	36.7	1.1%

Grundzahlen	2001	2002	2003	2004	2005	2006	2007	2008	2009	2010
Betriebsteile	276	280	283	283	284	281	285	286	280	284
Vollbeschäftigte	29'842	30'845	30'868	30'037	32'738	31'051	32'892	34'572	35'322	36'473
Lohnsumme in Mio. CHF	923.3	975.7	1'030.8	1'046.3	1'063.8	1'128.2	1'183.5	1'264.9	1'343.9	1'402.2
Nettoprämie in 1'000 CHF	6'867	7'462	7'908	7'658	7'073	7'393	7'700	7'530	7'196	7'230
Nettoprämienatz	0.74%	0.76%	0.77%	0.73%	0.66%	0.66%	0.65%	0.60%	0.54%	0.52%
Neu registrierte, anerkannte Fälle total	2'214	2'312	2'372	2'360	2'568	2'668	2'649	2'827	2'820	3'052
davon mit Taggeld	556	591	599	592	636	650	707	744	753	816
Invalidenrenten UE	3	4	1	2	4	6	5	4	5	1
Invalidenrenten BK	0	0	0	1	1	0	0	0	0	0
Todesfälle UE	0	0	0	0	0	0	0	1	0	0
Todesfälle BK	0	1	0	0	0	0	1	0	0	0
Berufskrankheiten	17	8	16	10	13	13	13	20	14	8
Entschädigte Tage	11'410	14'417	14'256	12'895	13'866	13'459	16'615	16'197	16'199	16'958

Fallrisiko	Anzahl neu registrierte, anerkannte Fälle pro 1'000 Vollbeschäftigte (BU und BK)	Mittel:	Durchschnitt der 10 Jahre
Absenzenrisiko	Anzahl entschädigte Tage der neu registrierten, anerkannten Fälle pro Vollbeschäftigten	Trend:	Veränderung in % des Regressionswertes 2010 zur Basis 2001
Kostenrisiko	Kosten der Fälle der letzten sechs Jahre in Prozent der versicherten Lohnsumme	¹	Vergleichskollektiv: Suva Total (wenn nicht anders spezifiziert)
Kostenanteil	Kosten der Fälle der letzten sechs Jahre in Prozent der Kosten aller laufenden Fälle	²	* = signifikante Veränderung im Vergleich zum Vorjahreswert
Entschädigte Tage	Entschädigte Tage der neu registrierten, anerkannten Fälle		
Todesfälle	Todesfälle werden im Jahr der Rentenfestsetzung bzw. Anerkennung gezählt.		
Abkürzung: UE	Unfallereignis	-	Wert nicht vorhanden

Zeitreihen zum Unfallgeschehen nach Klasse BUV, Betriebsteile mit 80 und mehr Vollbeschäftigten, Suva

71A	Institutionen für Menschen mit Behinderung										71A	Vergleich ¹	
-----	--	--	--	--	--	--	--	--	--	--	-----	------------------------	--

Erfolgskennzahlen	2001	2002	2003	2004	2005	2006	2007	2008	2009	2010	Mittel	Trend	Mittel	Trend
Fallrisiko ²	71	69	73	73	72	79*	77	79	76	81	75	14.8%	67	-9.6%
Absenzenrisiko	0.37	0.43	0.45	0.39	0.39	0.41	0.50	0.46	0.46	0.45	0.43	18.8%	0.64	-1.8%
Kostenrisiko	0.396	0.547	0.448	0.397	0.599	0.468	0.387	0.434	0.415	0.386	0.448	-14.0%	0.615	-29.9%
davon: Taggeld-Risiko	0.125	0.136	0.133	0.127	0.150	0.137	0.140	0.134	0.132	0.144	0.136	7.4%	0.255	-14.7%
Heilkosten-Risiko	0.199	0.236	0.260	0.230	0.252	0.238	0.234	0.272	0.259	0.225	0.240	10.6%	0.150	4.5%
Kapitalwert-Risiko	0.072	0.175	0.055	0.039	0.198	0.092	0.013	0.029	0.024	0.018	0.071	-83.0%	0.210	-60.6%
Kostenanteil	88.9%	97.1%	91.0%	95.9%	94.5%	88.7%	95.3%	96.3%	89.9%	96.5%	93.4%	2.1%	90.3%	-0.7%

Ergänzende Kennzahlen	2001	2002	2003	2004	2005	2006	2007	2008	2009	2010	Mittel	Trend	Mittel	Trend
Fälle mit Taggeld / 1'000 VB	18	18	19	19	18	20	21	22	21	21	20	22.4%	26	-7.4%
Invalidenrenten UE / 100'000 VB	12	8	4	4	11	15	4	10	10	3	8	-18.6%	36	-43.6%
Invalidenrenten BK / 100'000 VB	0	0	0	0	4	0	0	0	0	0	0	-42.9%	1	-36.3%
Todesfälle UE / 100'000 VB	0	0	0	0	0	0	0	0	0	0	0	0.0%	3	-26.2%
Todesfälle BK / 100'000 VB	0	0	0	0	0	0	0	0	0	0	0	0.0%	2	31.0%
Berufskrankheiten / 100'000 VB	61	31	43	33	44	39	40	61	43	19	41	-21.4%	123	1.7%
Durchschnittsalter Verunfallte	36.0	36.2	36.1	35.7	36.4	35.8	35.9	35.3	35.7	35.3	35.8	-2.0%	38.1	0.9%

Grundzahlen	2001	2002	2003	2004	2005	2006	2007	2008	2009	2010
Betriebsteile	118	121	121	115	120	118	122	123	127	128
Vollbeschäftigte	24'776	25'832	25'690	24'590	27'320	25'873	27'707	29'316	30'363	31'393
Lohnsumme in Mio. CHF	763.8	814.4	858.1	857.8	886.2	938.6	996.2	1'071.4	1'155.3	1'206.7
Nettoprämie in 1'000 CHF	5'716	6'305	6'669	6'277	5'867	6'084	6'409	6'321	6'099	6'166
Nettoprämienatz	0.75%	0.77%	0.78%	0.73%	0.66%	0.65%	0.64%	0.59%	0.53%	0.51%
Neu registrierte, anerkannte Fälle total	1'752	1'780	1'887	1'785	1'976	2'032	2'138	2'320	2'318	2'530
davon mit Taggeld	445	473	495	461	503	514	587	638	646	673
Invalidenrenten UE	3	2	1	1	3	4	1	3	3	1
Invalidenrenten BK	0	0	0	0	1	0	0	0	0	0
Todesfälle UE	0	0	0	0	0	0	0	0	0	0
Todesfälle BK	0	0	0	0	0	0	0	0	0	0
Berufskrankheiten	15	8	11	8	12	10	11	18	13	6
Entschädigte Tage	9'247	11'100	11'497	9'628	10'639	10'706	13'915	13'510	14'004	14'229

Fallrisiko	Anzahl neu registrierte, anerkannte Fälle pro 1'000 Vollbeschäftigte (BU und BK)	Mittel:	Durchschnitt der 10 Jahre
Absenzenrisiko	Anzahl entschädigte Tage der neu registrierten, anerkannten Fälle pro Vollbeschäftigten	Trend:	Veränderung in % des Regressionswertes 2010 zur Basis 2001
Kostenrisiko	Kosten der Fälle der letzten sechs Jahre in Prozent der versicherten Lohnsumme	¹	Vergleichskollektiv: Suva Total (wenn nicht anders spezifiziert)
Kostenanteil	Kosten der Fälle der letzten sechs Jahre in Prozent der Kosten aller laufenden Fälle	²	* = signifikante Veränderung im Vergleich zum Vorjahreswert
Entschädigte Tage	Entschädigte Tage der neu registrierten, anerkannten Fälle		
Todesfälle	Todesfälle werden im Jahr der Rentenfestsetzung bzw. Anerkennung gezählt.		
Abkürzung: UE	Unfallereignis		
		-	Wert nicht vorhanden

Zeitreihen zum Unfallgeschehen nach Klasse BUV, Betriebsteile mit weniger als 80 Vollbeschäftigten, Suva

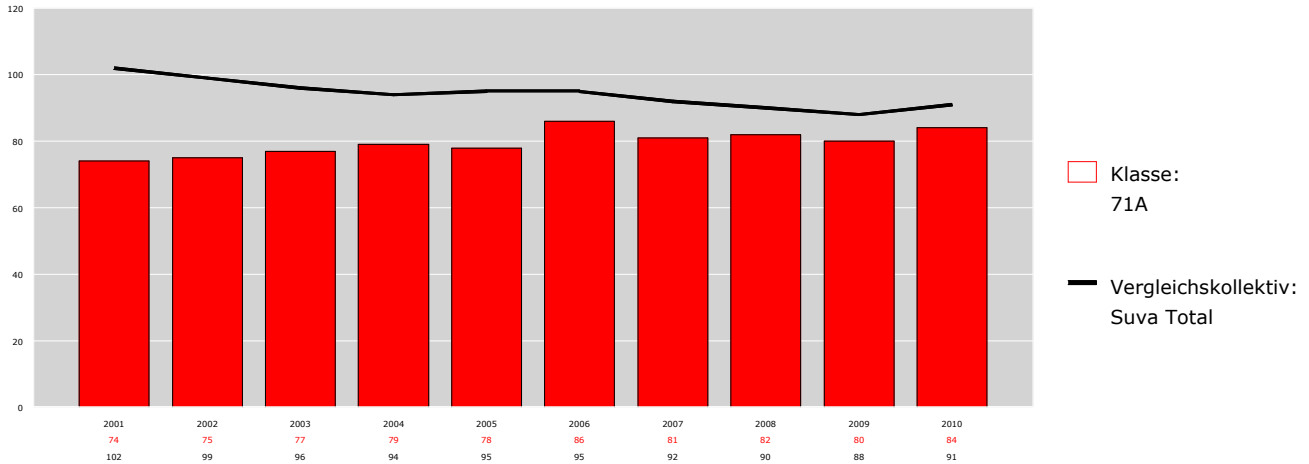
71A	Institutionen für Menschen mit Behinderung										71A	Vergleich ¹			
Erfolgskennzahlen	2001	2002	2003	2004	2005	2006	2007	2008	2009	2010	Mittel	Trend	Mittel	Trend	
Fallrisiko ²	91	106*	94	105	109	123*	98*	96	101	103	103	4.0%	134	-12.7%	
Absenzenrisiko	0.43	0.66	0.53	0.59	0.60	0.53	0.52	0.51	0.43	0.54	0.53	-9.7%	1.28	-2.0%	
Kostenrisiko	0.313	1.126	0.518	1.050	1.201	0.479	1.359	0.603	0.389	0.416	0.745	-23.3%	1.321	-23.3%	
davon: Taggeld-Risiko	0.110	0.199	0.214	0.248	0.268	0.210	0.167	0.165	0.133	0.109	0.182	-26.5%	0.551	-8.1%	
Heilkosten-Risiko	0.175	0.335	0.238	0.387	0.292	0.269	0.473	0.290	0.246	0.308	0.301	21.4%	0.312	8.7%	
Kapitalwert-Risiko	0.029	0.592	0.066	0.414	0.642	0.000	0.719	0.148	0.010	0.000	0.262	-55.0%	0.458	-52.7%	
Kostenanteil	97.9%	99.8%	99.0%	99.5%	99.6%	43.3%	99.6%	98.7%	84.0%	96.1%	91.7%	-10.4%	90.8%	1.0%	
Ergänzende Kennzahlen	2001	2002	2003	2004	2005	2006	2007	2008	2009	2010	Mittel	Trend	Mittel	Trend	
Fälle mit Taggeld / 1'000 VB	22	23	20	24	25	26	23	20	21	28	23	10.3%	47	-9.6%	
Invalidenrenten UE / 100'000 VB	0	40	0	18	18	39	58	19	20	0	21	28.0%	83	-42.7%	
Invalidenrenten BK / 100'000 VB	0	0	0	18	0	0	0	0	0	0	2	-90.0%	2	-35.6%	
Todesfälle UE / 100'000 VB	0	0	0	0	0	0	0	19	0	0	2	-750.0%	6	-7.9%	
Todesfälle BK / 100'000 VB	0	20	0	0	0	0	19	0	0	0	4	-72.5%	2	36.9%	
Berufskrankheiten / 100'000 VB	39	0	97	37	18	58	39	38	20	39	39	-14.1%	143	-32.9%	
Durchschnittsalter Verunfallte	35.9	36.9	37.5	35.9	36.9	37.7	36.8	38.3	36.8	35.4	36.8	0.4%	35.5	1.0%	
Grundzahlen	2001	2002	2003	2004	2005	2006	2007	2008	2009	2010					
Betriebsteile	158	159	162	168	164	163	163	163	153	156					
Vollbeschäftigte	5'066	5'014	5'178	5'447	5'418	5'178	5'185	5'256	4'959	5'080					
Lohnsumme in Mio. CHF	159.5	161.3	172.8	188.4	177.6	189.6	187.3	193.5	188.6	195.5					
Nettoprämie in 1'000 CHF	1'150	1'157	1'240	1'381	1'206	1'309	1'291	1'209	1'097	1'063					
Nettoprämienatz	0.72%	0.72%	0.72%	0.73%	0.68%	0.69%	0.69%	0.62%	0.58%	0.54%					
Neu registrierte, anerkannte Fälle total	462	531	485	574	592	636	510	505	500	522					
davon mit Taggeld	111	117	104	130	133	136	119	106	106	143					
Invalidenrenten UE	0	2	0	1	1	2	3	1	1	0					
Invalidenrenten BK	0	0	0	1	0	0	0	0	0	0					
Todesfälle UE	0	0	0	0	0	0	0	1	0	0					
Todesfälle BK	0	1	0	0	0	0	1	0	0	0					
Berufskrankheiten	2	0	5	2	1	3	2	2	1	2					
Entschädigte Tage	2'163	3'309	2'759	3'227	3'227	2'753	2'696	2'687	2'137	2'730					
Fallrisiko	Anzahl neu registrierte, anerkannte Fälle pro 1'000 Vollbeschäftigte (BU und BK)										Mittel:	Durchschnitt der 10 Jahre			
Absenzenrisiko	Anzahl entschädigte Tage der neu registrierten, anerkannten Fälle pro Vollbeschäftigten										Trend:	Veränderung in % des Regressionswertes 2010 zur Basis 2001			
Kostenrisiko	Kosten der Fälle der letzten sechs Jahre in Prozent der versicherten Lohnsumme										¹	Vergleichskollektiv: Suva Total (wenn nicht anders spezifiziert)			
Kostenanteil	Kosten der Fälle der letzten sechs Jahre in Prozent der Kosten aller laufenden Fälle										²	* = signifikante Veränderung im Vergleich zum Vorjahreswert			
Entschädigte Tage	Entschädigte Tage der neu registrierten, anerkannten Fälle														
Todesfälle	Todesfälle werden im Jahr der Rentenfestsetzung bzw. Anerkennung gezählt.														
Abkürzung: UE	Unfallereignis														
											-	Wert nicht vorhanden			

Zeitreihen zum Unfallgeschehen nach Klasse

71A Institutionen für Menschen mit Behinderung BUV, alle Betriebsteile, Suva

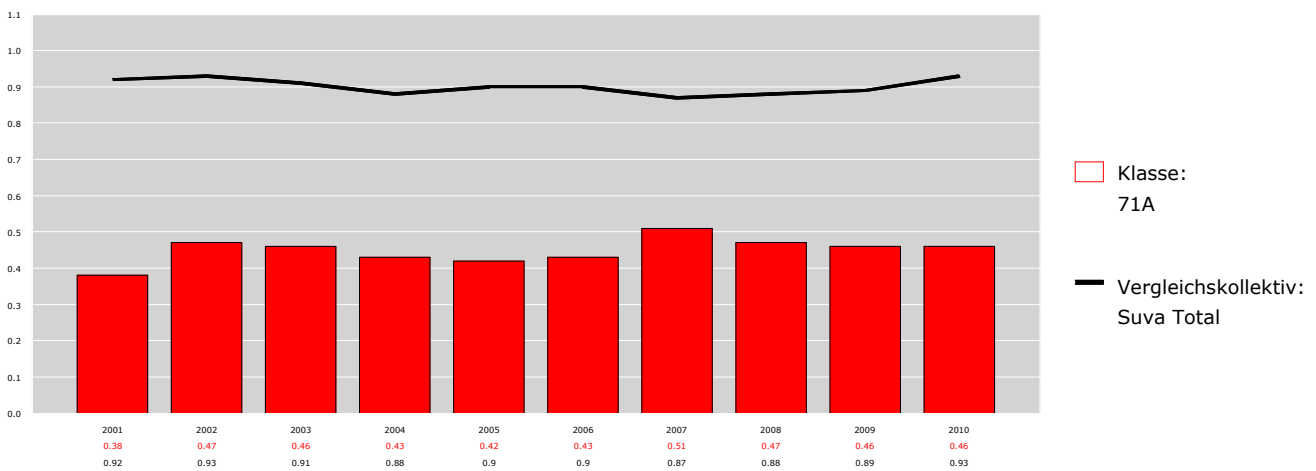
Fallrisiko

Fälle pro 1'000 Vollbeschäftigte



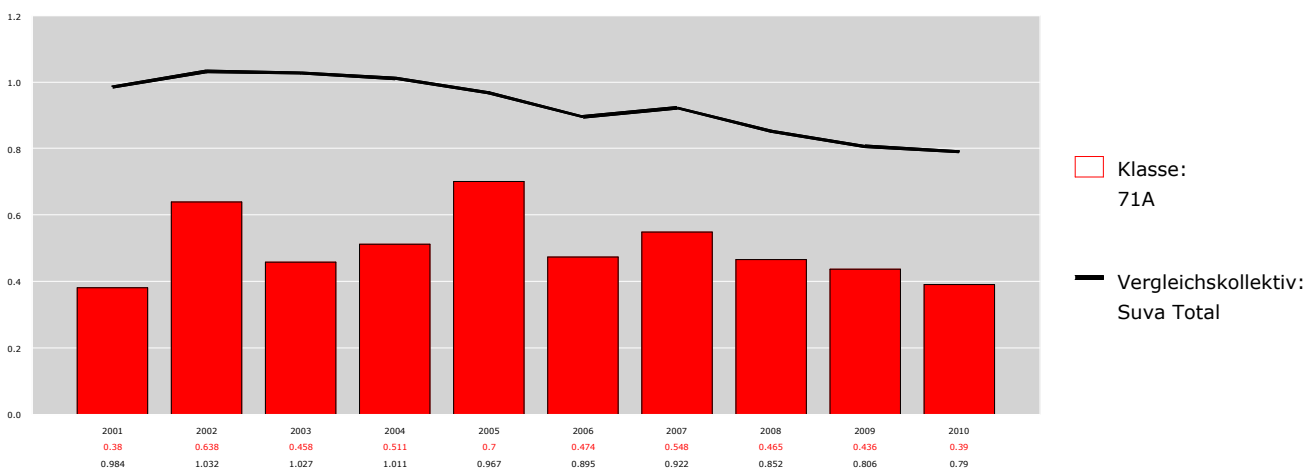
Absenzenrisiko

Entschädigte Tage pro Vollbeschäftigte



Kostenrisiko

Kosten der Fälle der letzten sechs Jahre in Prozent der Lohnsumme



Zeitreihen zum Unfallgeschehen nach Klasse

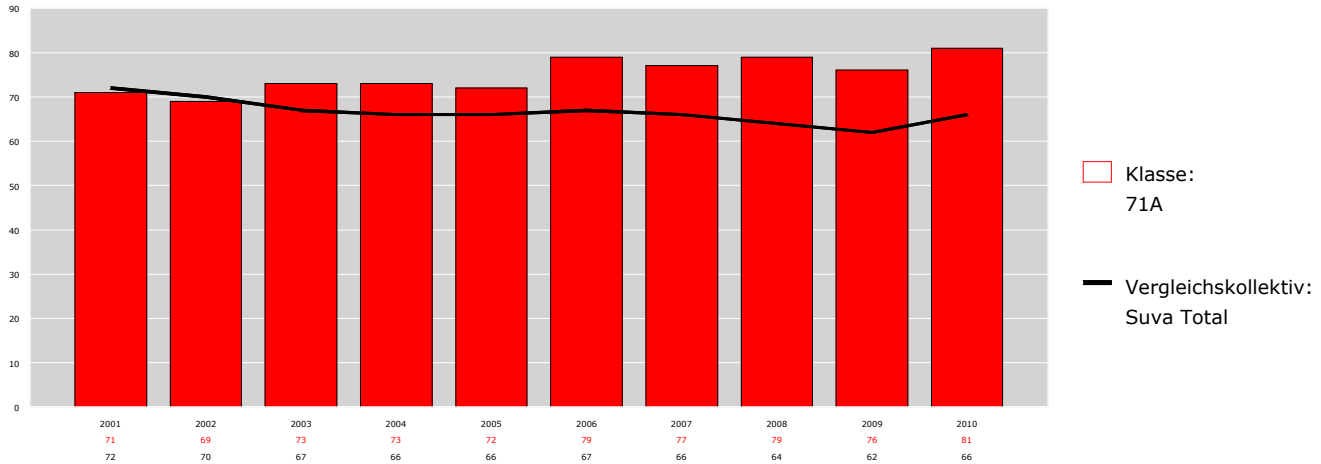
suvapro

Sicher arbeiten

71A Institutionen für Menschen mit Behinderung BUV, Betriebsteile mit 80 und mehr Vollbeschäftigten, Suva

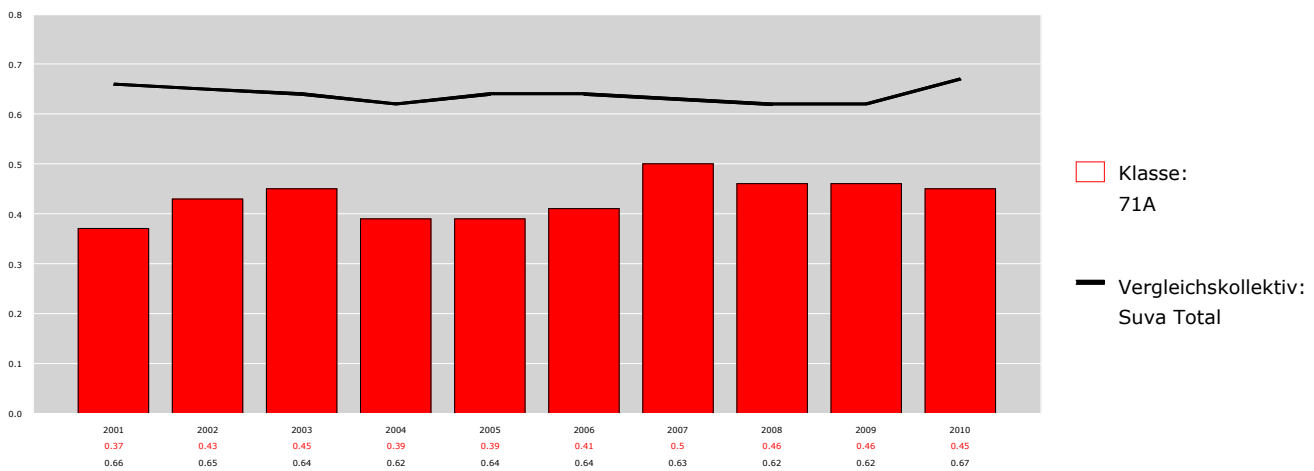
Fallrisiko

Fälle pro 1'000 Vollbeschäftigte



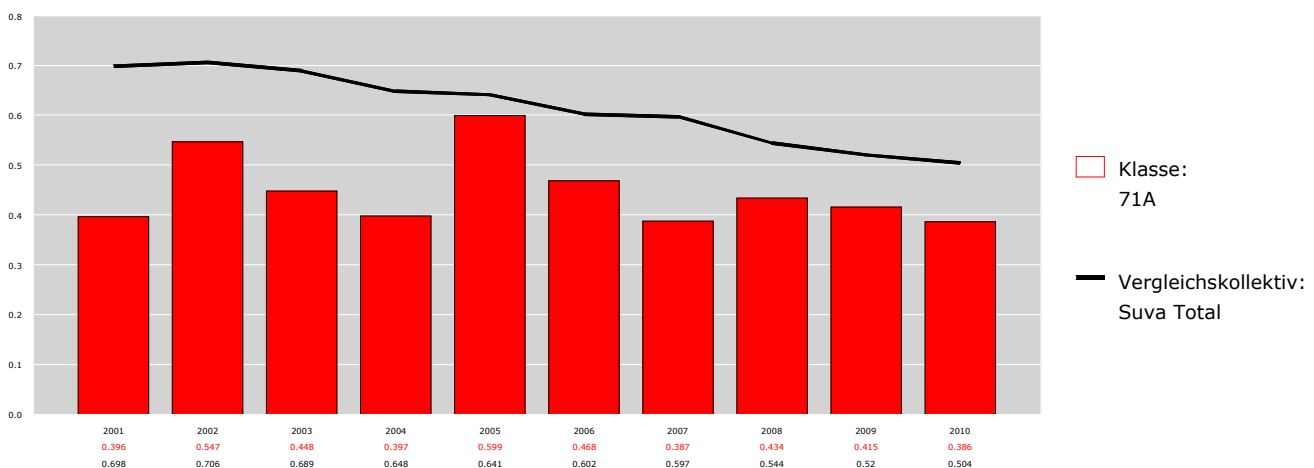
Absenzenrisiko

Entschädigte Tage pro Vollbeschäftigte



Kostenrisiko

Kosten der Fälle der letzten sechs Jahre in Prozent der Lohnsumme



Zeitreihen zum Unfallgeschehen nach Klasse

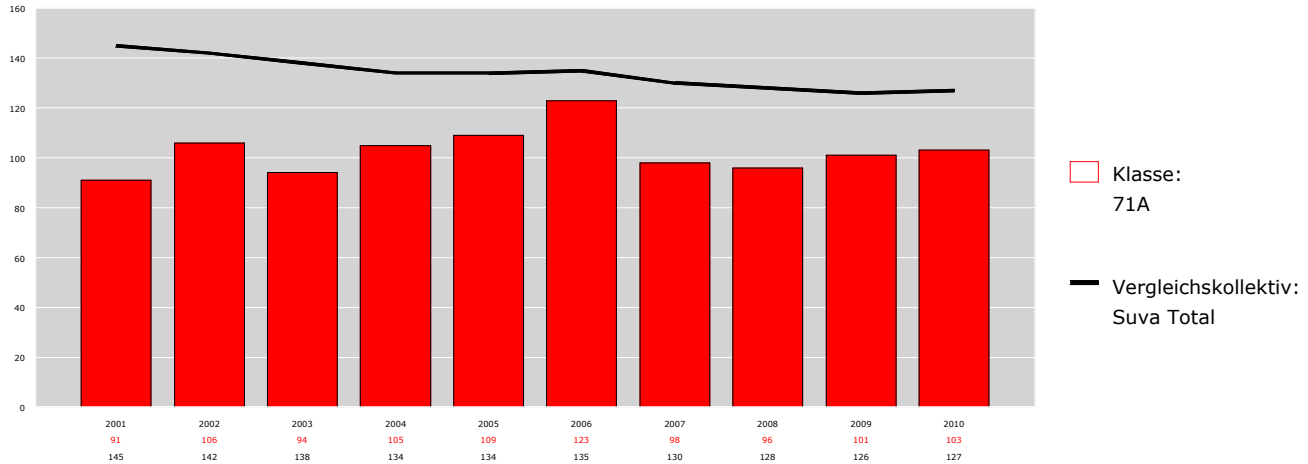
suvapro

Sicher arbeiten

71A Institutionen für Menschen mit Behinderung BUV, Betriebsteile mit weniger als 80 Vollbeschäftigten, Suva

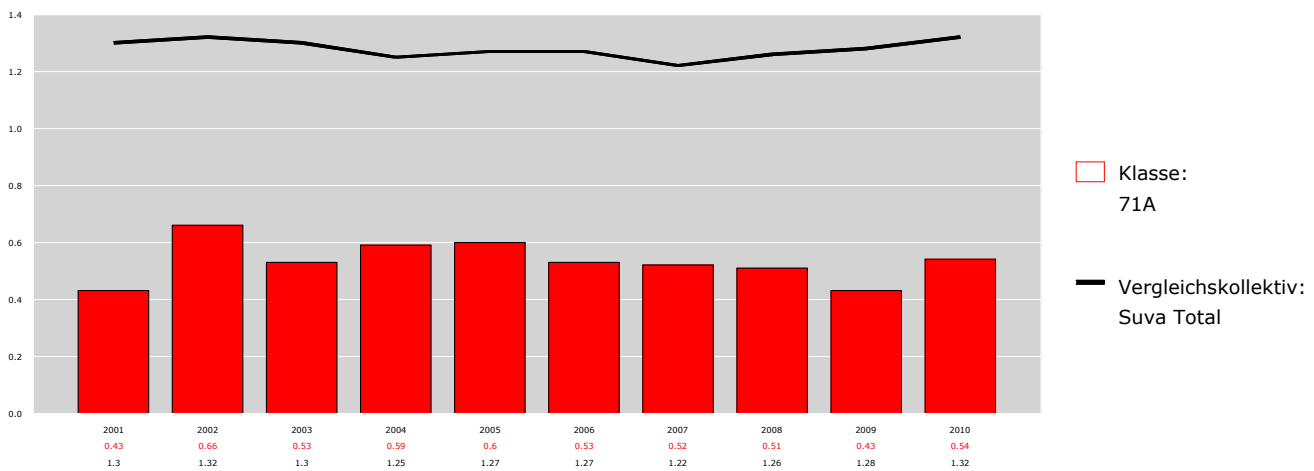
Fallrisiko

Fälle pro 1'000 Vollbeschäftigte



Absenzenrisiko

Entschädigte Tage pro Vollbeschäftigte



Kostenrisiko

Kosten der Fälle der letzten sechs Jahre in Prozent der Lohnsumme

